

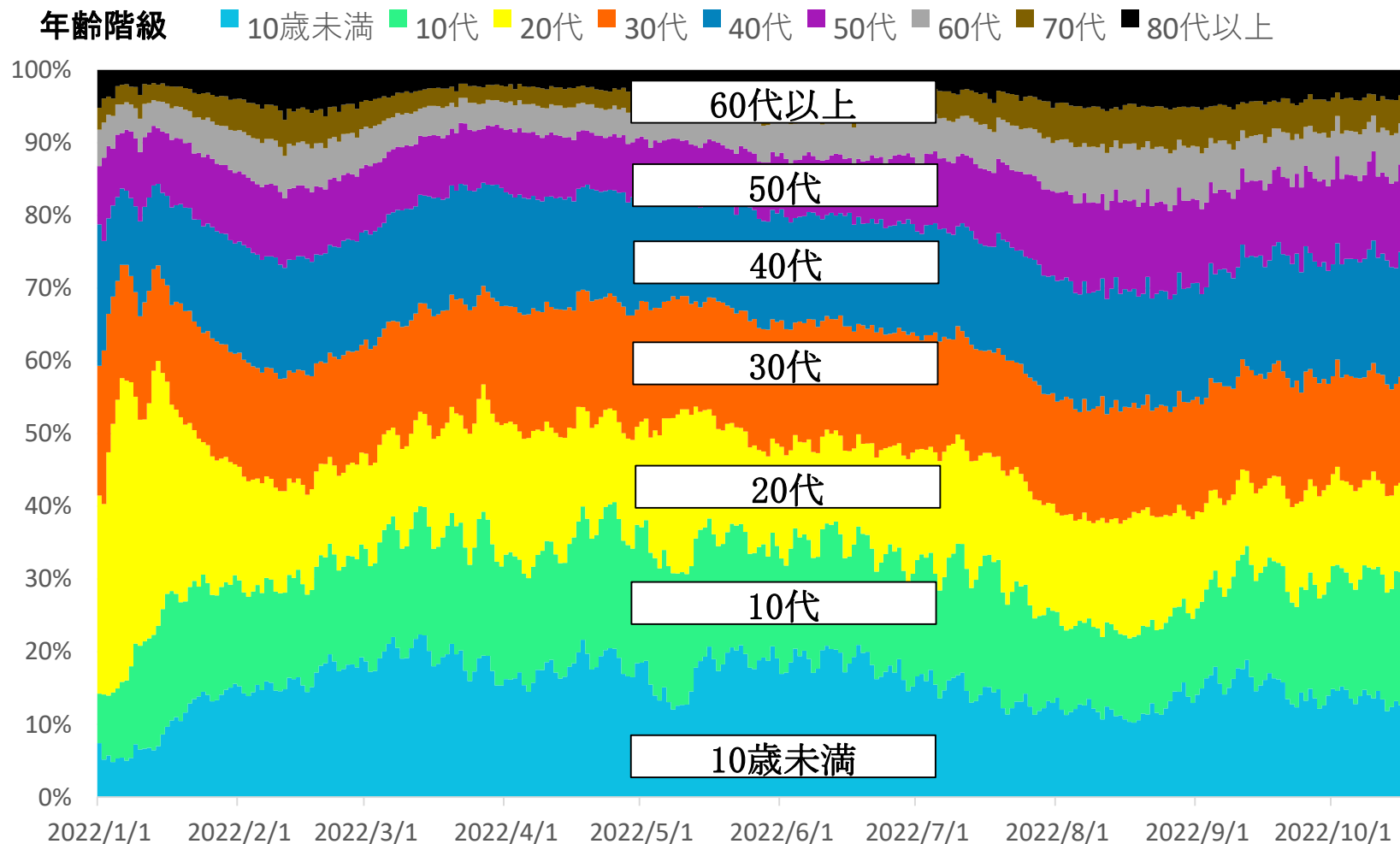
新規陽性者数の推移等 (HER-SYSデータ)

(目次)

- ①年代別新規陽性者の割合・・・・・・・・・・・・・・・・・・・・・・・・・・ 3
- ②都道府県別人口10万人当たり7日間累積新規陽性者数の推移（10歳刻み）・・・・ 9
- ③保健所別人口10万人当たり7日間累積新規陽性者数の推移・・・・・・・・・・ 22
- ④HER-SYS上で死亡場所が「自宅」とされている事例について・・・・・・・・ 39
- ⑤警察庁新型コロナウイルス陽性死体取扱い状況（令和3年10月～令和4年9月）・・ 40

年代別新規陽性者の割合（報告日別、HER-SYSデータ）

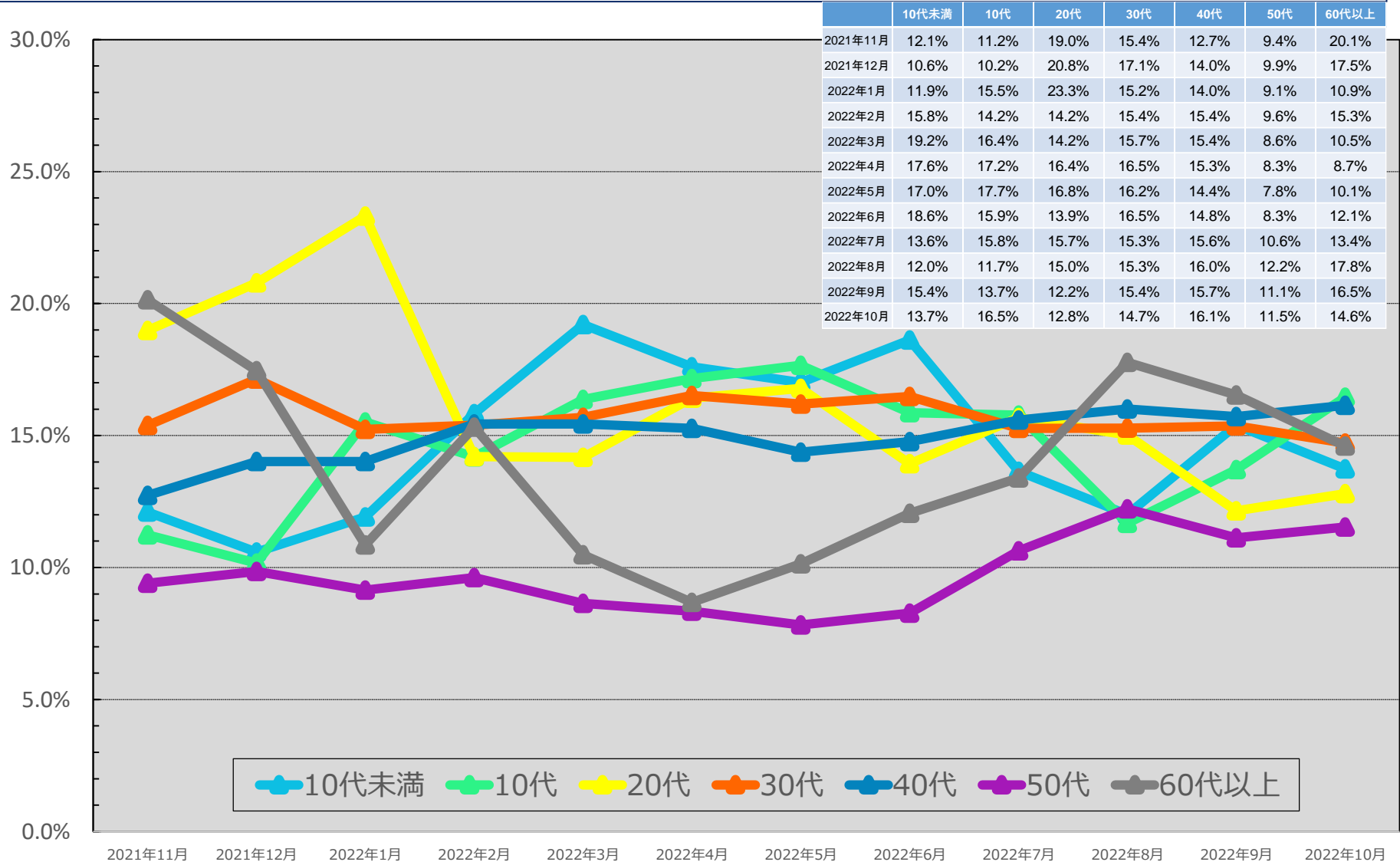
- **新規陽性者に占める各年代の割合**を時系列で整理したもの。（全国）
- 10月の平均値では、10代未満が14%程度、10代が17%程度、20代が12%程度、30代が15%程度、40代が16%程度、50代は12%程度となっており、20代以下で約4割を占めている。



* 10/19 9:00時点の入力データを基に算出。年齢不詳は除いている。

【月次】年代別新規陽性者の割合（報告日別、HER-SYSデータ）

○ **新規陽性者に占める各年代の割合**を時系列で整理したもの。（全国、月次化）



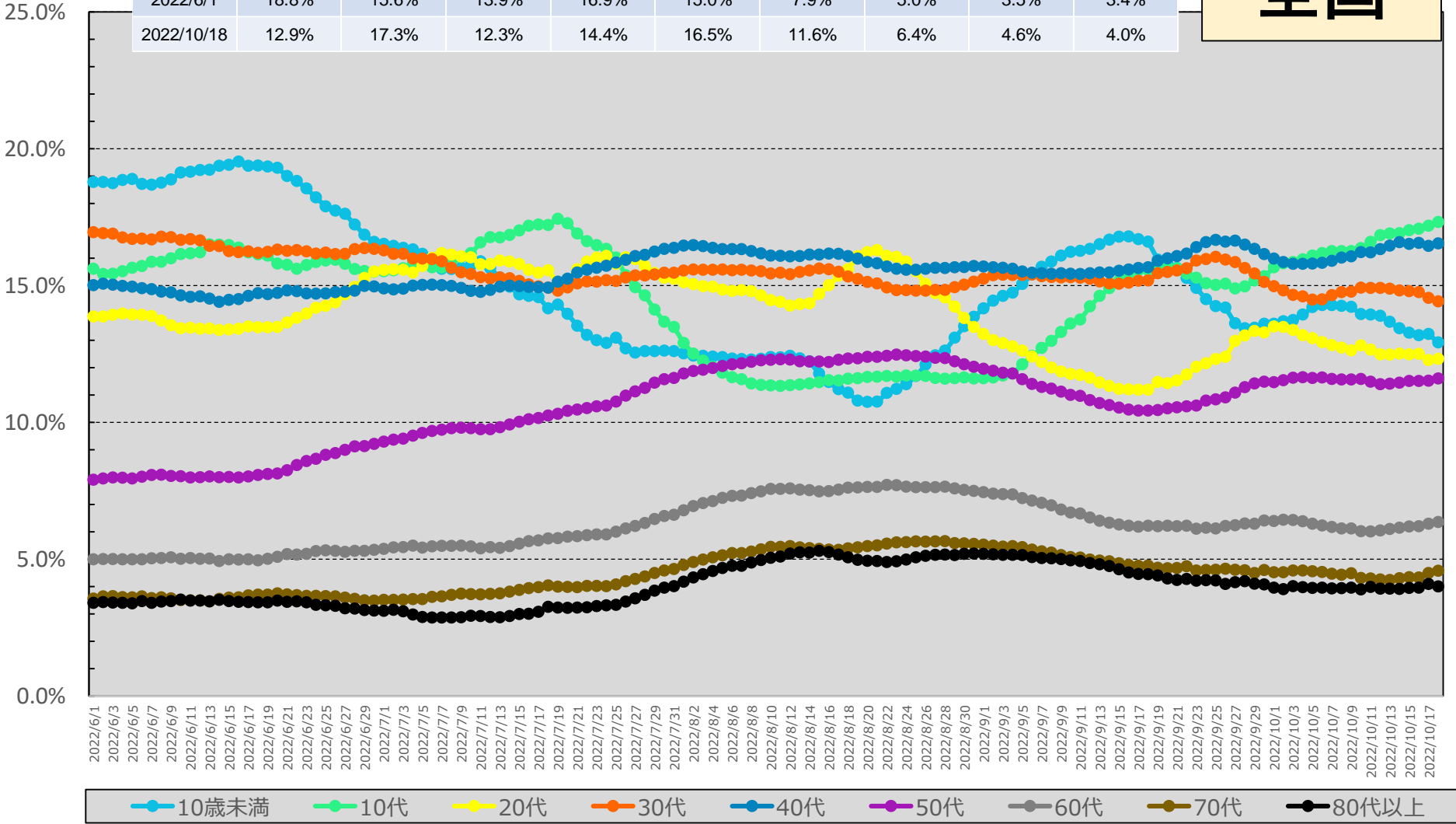
* 10/19 9:00時点の入力データを基に算出。年齢不詳は除いている。 ※10月は10/18までの数字を計上
 * 各月の割合は、7日間移動平均の値を用いて各月の陽性者数を累積化した上で、各年代別の割合を算出している。

【日次】年代別新規陽性者の割合（報告日別、HER-SYSデータ）

○ **新規陽性者に占める各年代の割合**を時系列で整理したもの。（全国、日次化）

	10歳未満	10代	20代	30代	40代	50代	60代	70代	80代以上
2022/6/1	18.8%	15.6%	13.9%	16.9%	15.0%	7.9%	5.0%	3.5%	3.4%
2022/10/18	12.9%	17.3%	12.3%	14.4%	16.5%	11.6%	6.4%	4.6%	4.0%

全国



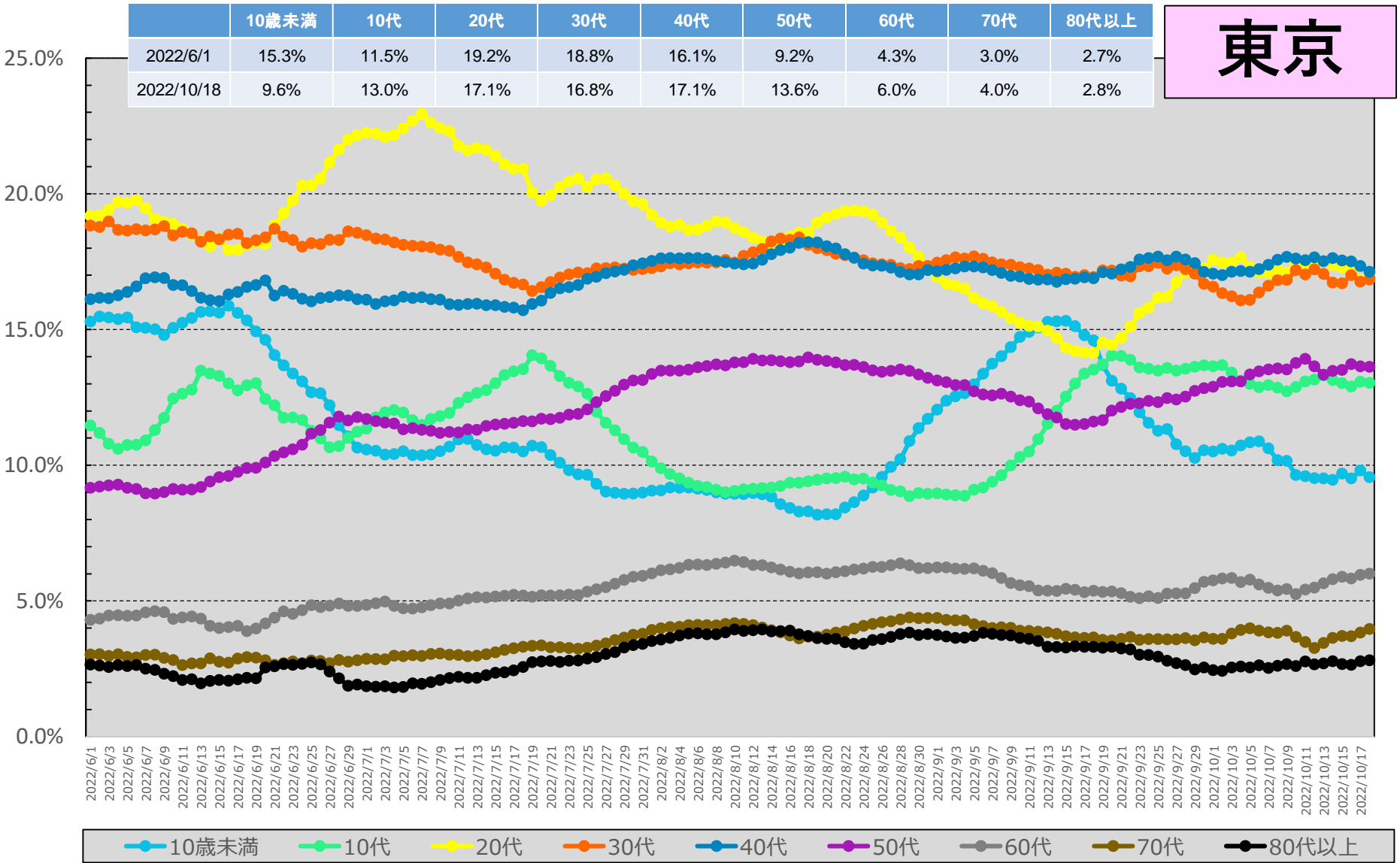
* 10/19 9:00時点の入力データを基に算出。年齢不詳は除いている。

* 各月の割合は、7日間移動平均の値を用いて各月の陽性者数を累積化した上で、各年代別の割合を算出している。

【日次】年代別新規陽性者の割合（報告日別、HER-SYSデータ）

○ **新規陽性者に占める各年代の割合**を時系列で整理したもの。（東京、日次化）

東京



* 10/19 9:00時点の入力データを基に算出。年齢不詳は除いている。

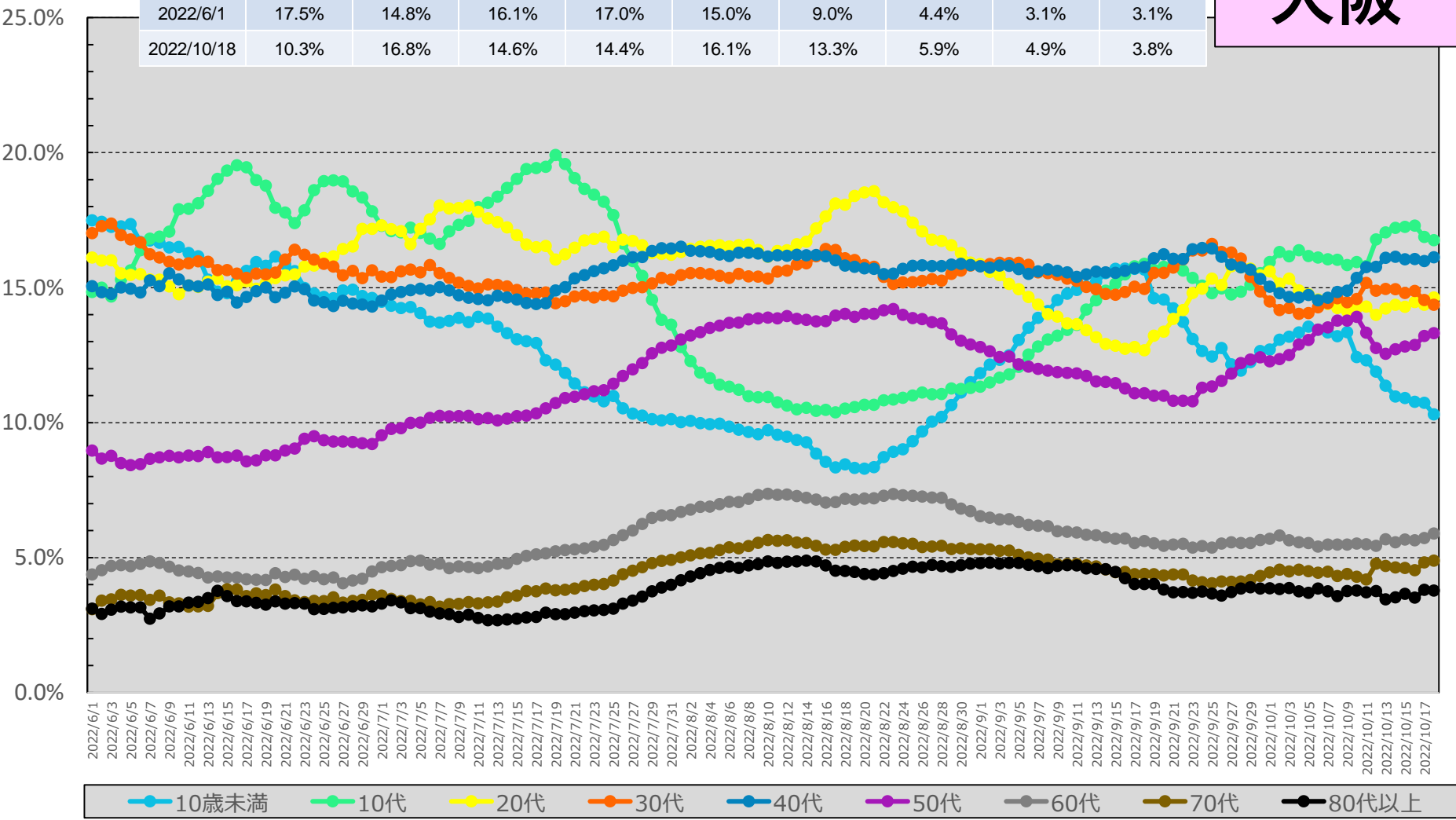
* 各月の割合は、7日間移動平均の値を用いて各月の陽性者数を累積化した上で、各年代別の割合を算出している。

【日次】年代別新規陽性者の割合（報告日別、HER-SYSデータ）

○ **新規陽性者に占める各年代の割合**を時系列で整理したもの。（大阪、日次化）

大阪

	10歳未満	10代	20代	30代	40代	50代	60代	70代	80代以上
2022/6/1	17.5%	14.8%	16.1%	17.0%	15.0%	9.0%	4.4%	3.1%	3.1%
2022/10/18	10.3%	16.8%	14.6%	14.4%	16.1%	13.3%	5.9%	4.9%	3.8%



* 10/19 9:00時点の入力データを基に算出。年齢不詳は除いている。

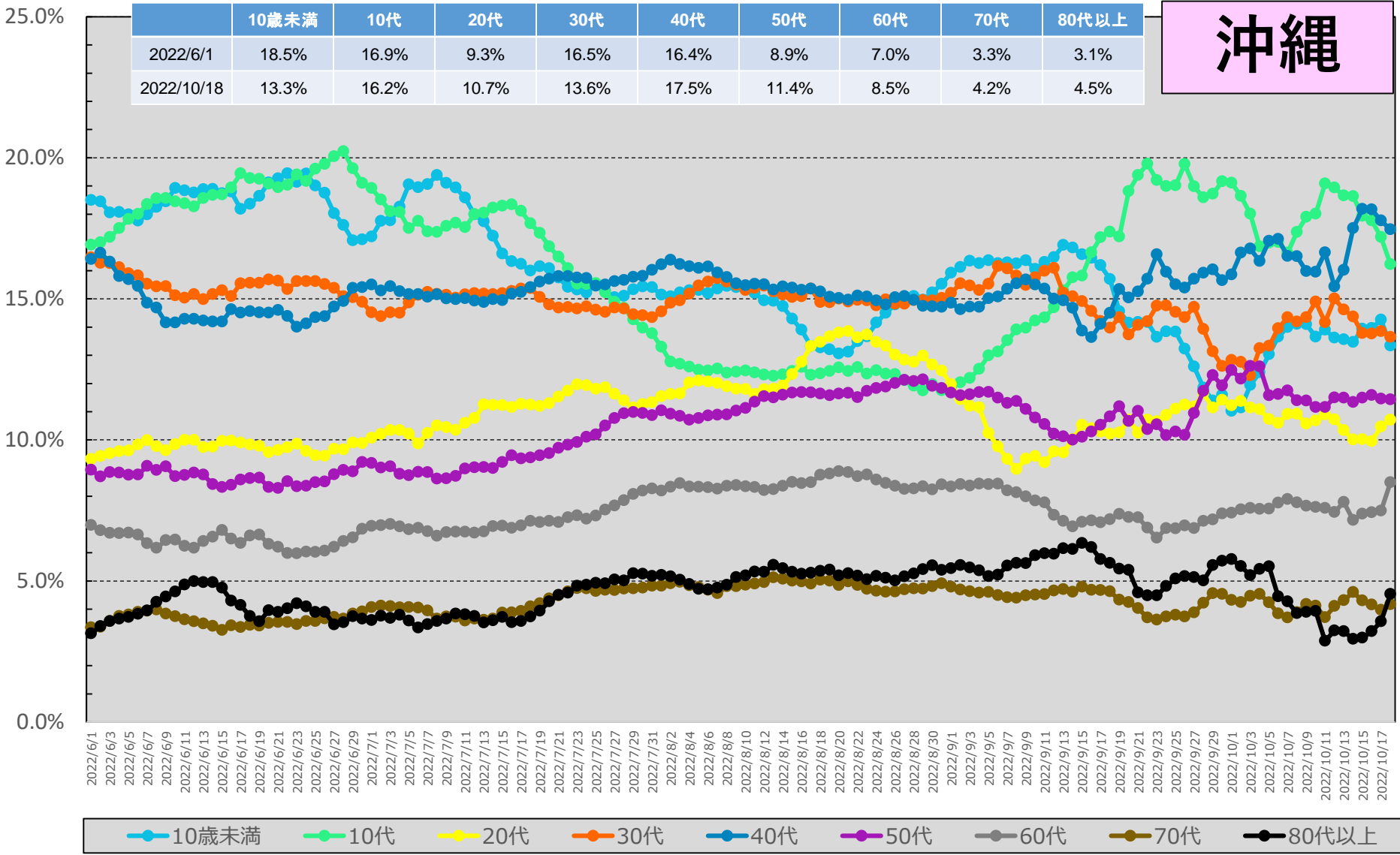
* 各月の割合は、7日間移動平均の値を用いて各月の陽性者数を累積化した上で、各年代別の割合を算出している。

【日次】年代別新規陽性者の割合（報告日別、HER-SYSデータ）

○ **新規陽性者に占める各年代の割合**を時系列で整理したもの。（沖縄、日次化）

沖縄

	10歳未満	10代	20代	30代	40代	50代	60代	70代	80代以上
2022/6/1	18.5%	16.9%	9.3%	16.5%	16.4%	8.9%	7.0%	3.3%	3.1%
2022/10/18	13.3%	16.2%	10.7%	13.6%	17.5%	11.4%	8.5%	4.2%	4.5%



* 10/19 9:00時点の入力データを基に算出。年齢不詳は除いている。

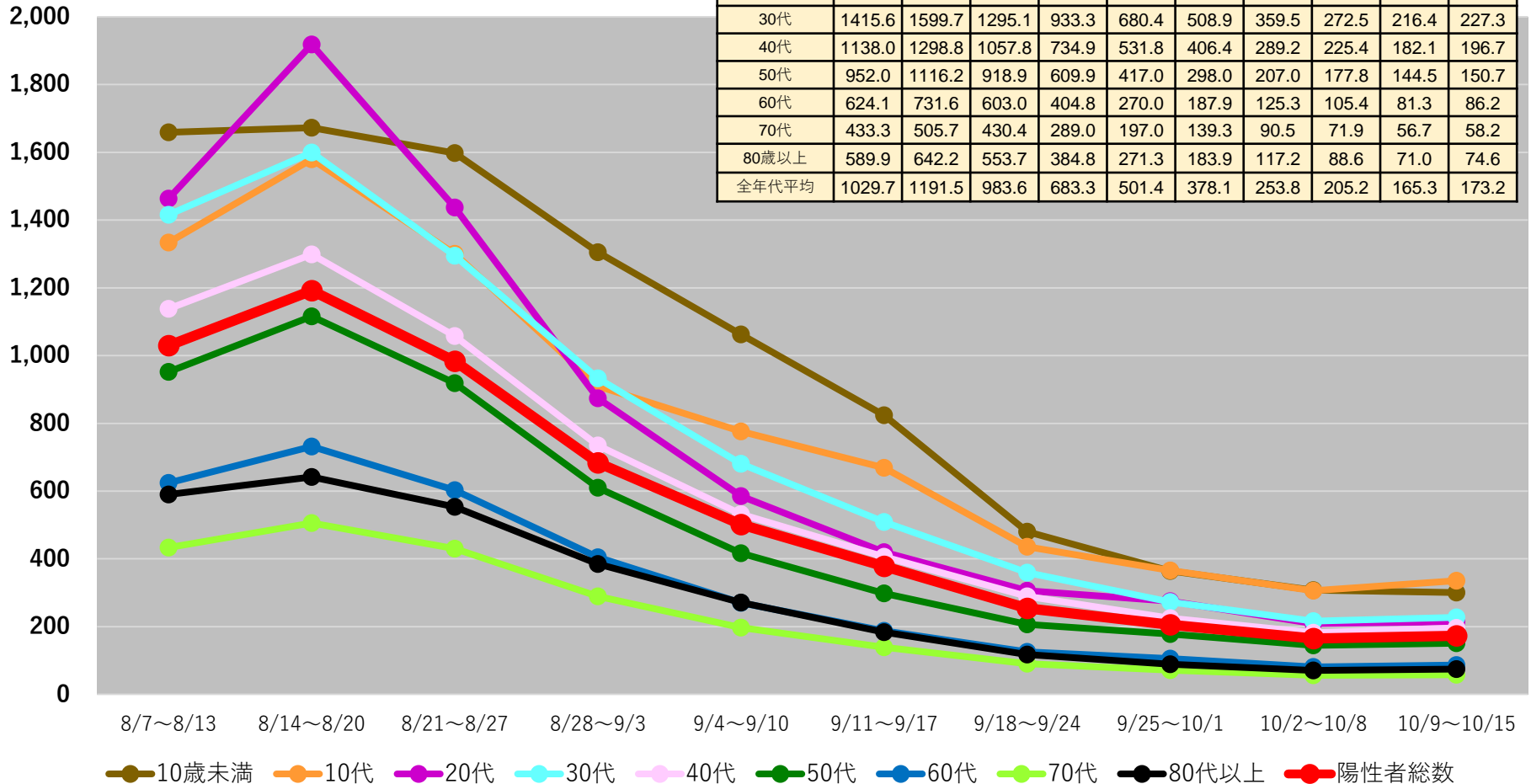
* 各月の割合は、7日間移動平均の値を用いて各月の陽性者数を累積化した上で、各年代別の割合を算出している。

都道府県別人口10万当たり7日間累積新規陽性者数の推移 (年代別、HER-SYSデータ)

○ **年代別の人口10万人当たり7日間累積新規陽性者数**を時系列で整理したもの。(10歳刻み)

全国

	8/7~ 8/13	8/14~ 8/20	8/21~ 8/27	8/28~ 9/3	9/4~ 9/10	9/11~ 9/17	9/18~ 9/24	9/25~ 10/1	10/2~ 10/8	10/9~ 10/15
10歳未満	1658.8	1672.4	1598.1	1304.8	1062.4	824.0	480.6	364.3	307.8	300.2
10代	1333.7	1579.8	1300.4	910.0	776.3	669.1	435.7	365.8	305.8	335.4
20代	1463.7	1918.5	1437.1	874.3	585.4	419.8	306.2	274.9	208.9	214.6
30代	1415.6	1599.7	1295.1	933.3	680.4	508.9	359.5	272.5	216.4	227.3
40代	1138.0	1298.8	1057.8	734.9	531.8	406.4	289.2	225.4	182.1	196.7
50代	952.0	1116.2	918.9	609.9	417.0	298.0	207.0	177.8	144.5	150.7
60代	624.1	731.6	603.0	404.8	270.0	187.9	125.3	105.4	81.3	86.2
70代	433.3	505.7	430.4	289.0	197.0	139.3	90.5	71.9	56.7	58.2
80歳以上	589.9	642.2	553.7	384.8	271.3	183.9	117.2	88.6	71.0	74.6
全年代平均	1029.7	1191.5	983.6	683.3	501.4	378.1	253.8	205.2	165.3	173.2



(注1) 当該期間(週)中の新規陽性者数の合計を、各年齢階層に属する人口で除した上で、人口10万人対比で相対化している。

(注2) 計算に用いた人口は、令和2年国勢調査(令和2年10月1日現在)

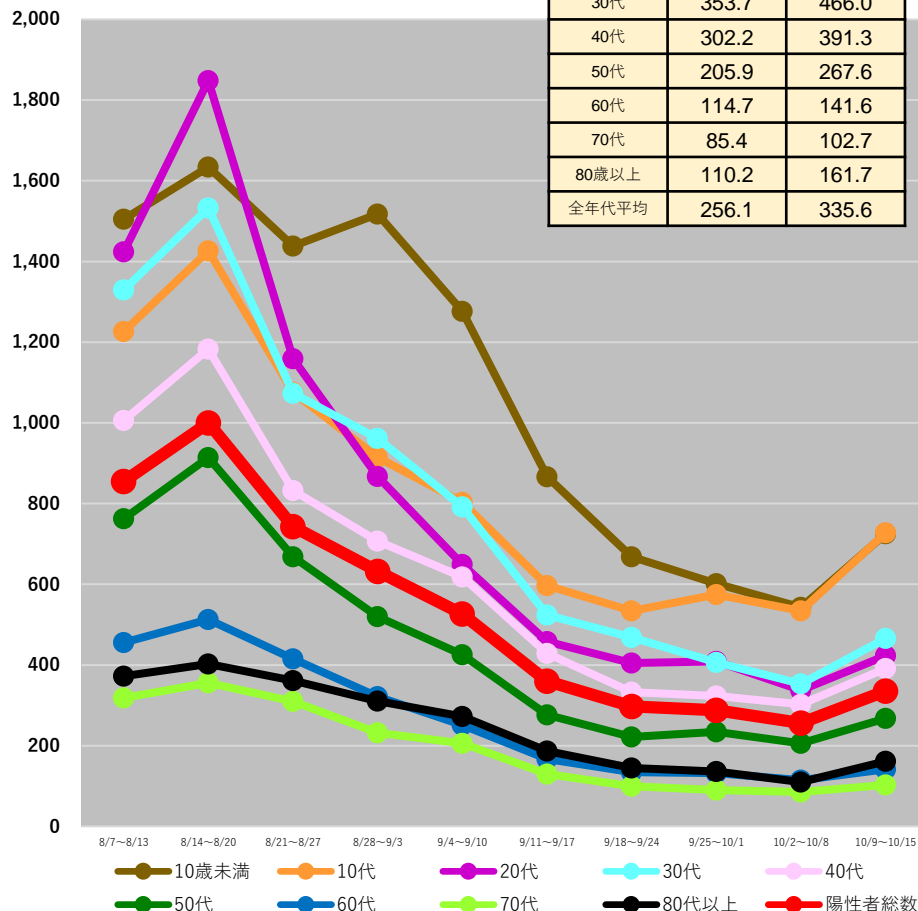
*10/19 9:00時点の入力データを基に算出 *9/26以降のデータは日次報告数をもとに算出

都道府県別人口10万人当たり7日間累積新規陽性者数の推移 (年代別、HER-SYSデータ)

○ 年代別の人口10万人当たり7日間累積新規陽性者数を時系列で整理したもの。(10歳刻み)

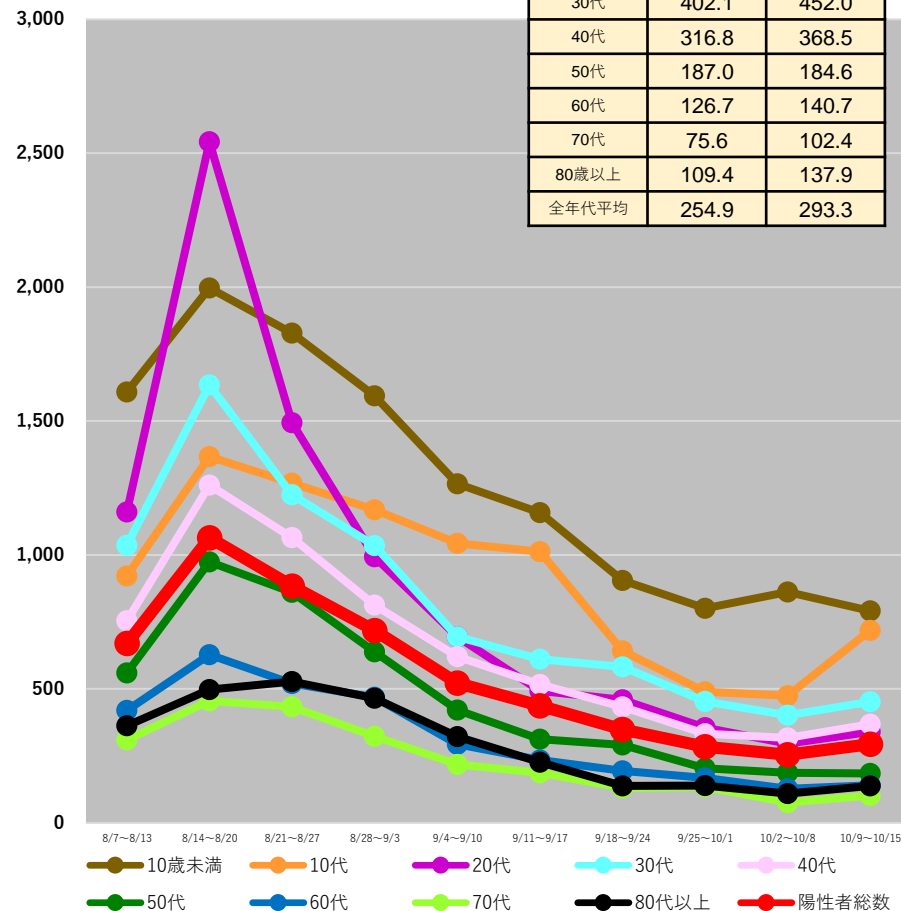
北海道

	10/2～ 10/8	10/9～ 10/15
10歳未満	543.2	724.9
10代	534.4	727.6
20代	337.1	423.0
30代	353.7	466.0
40代	302.2	391.3
50代	205.9	267.6
60代	114.7	141.6
70代	85.4	102.7
80歳以上	110.2	161.7
全年代平均	256.1	335.6



秋田県

	10/2～ 10/8	10/9～ 10/15
10歳未満	862.4	791.9
10代	475.3	719.1
20代	295.3	339.5
30代	402.1	452.0
40代	316.8	368.5
50代	187.0	184.6
60代	126.7	140.7
70代	75.6	102.4
80歳以上	109.4	137.9
全年代平均	254.9	293.3



(注1) 当該期間(週)中の新規陽性者数の合計を、各年齢階層に属する人口で除した上で、人口10万人対比で相対化している。

(注2) 計算に用いた人口は、令和2年国勢調査(令和2年10月1日現在)

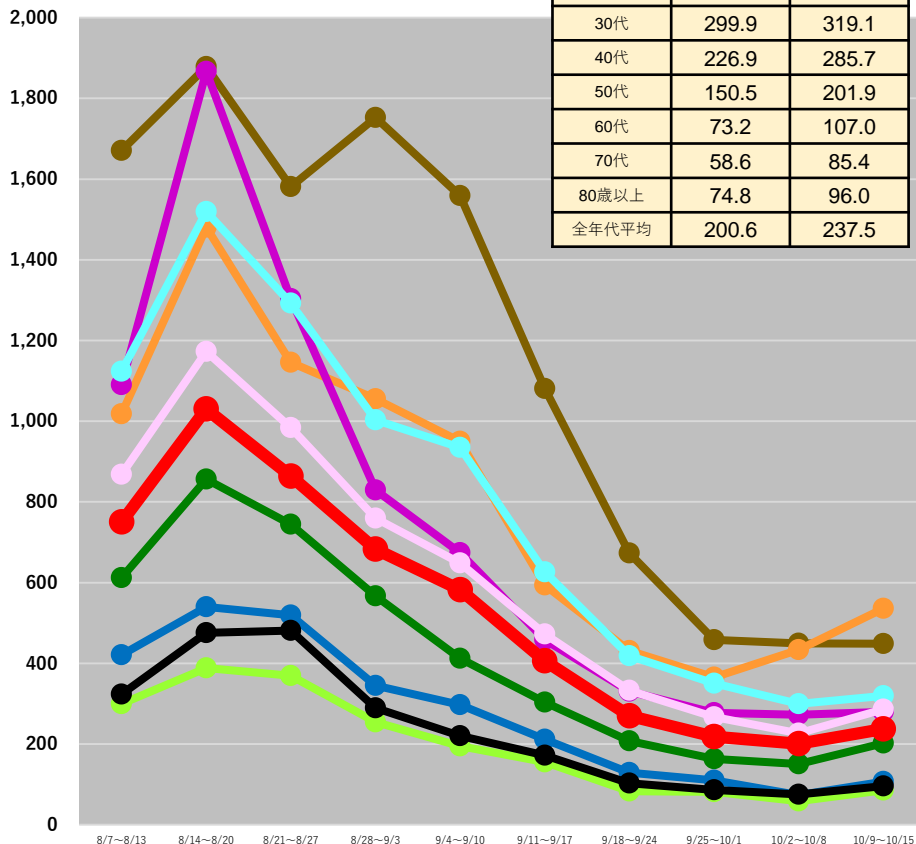
* 10/19 9:00時点の入力データを基に算出 * 9/26以降のデータは日次報告数をもとに算出

都道府県別人口10万人当たり7日間累積新規陽性者数の推移 (年代別、HER-SYSデータ)

○ **年代別の人口10万人当たり7日間累積新規陽性者数**を時系列で整理したもの。(10歳刻み)

福島県

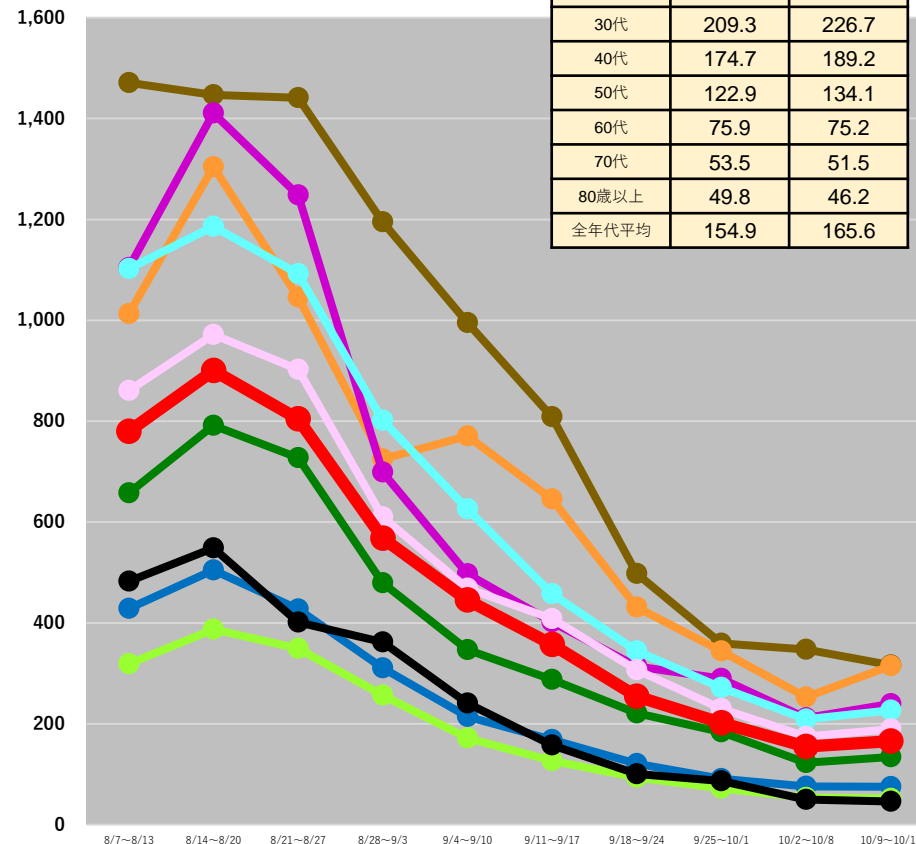
	10/2～ 10/8	10/9～ 10/15
10歳未満	449.3	448.5
10代	433.4	535.6
20代	272.3	280.0
30代	299.9	319.1
40代	226.9	285.7
50代	150.5	201.9
60代	73.2	107.0
70代	58.6	85.4
80歳以上	74.8	96.0
全年代平均	200.6	237.5



● 10歳未満 ● 10代 ● 20代 ● 30代 ● 40代
● 50代 ● 60代 ● 70代 ● 80歳以上 ● 陽性者総数

栃木県

	10/2～ 10/8	10/9～ 10/15
10歳未満	347.8	316.5
10代	253.0	315.4
20代	211.6	239.8
30代	209.3	226.7
40代	174.7	189.2
50代	122.9	134.1
60代	75.9	75.2
70代	53.5	51.5
80歳以上	49.8	46.2
全年代平均	154.9	165.6



● 10歳未満 ● 10代 ● 20代 ● 30代 ● 40代
● 50代 ● 60代 ● 70代 ● 80歳以上 ● 陽性者総数

(注1) 当該期間(週)中の新規陽性者数の合計を、各年齢階層に属する人口で除した上で、人口10万人対比で相対化している。

(注2) 計算に用いた人口は、令和2年国勢調査(令和2年10月1日現在)

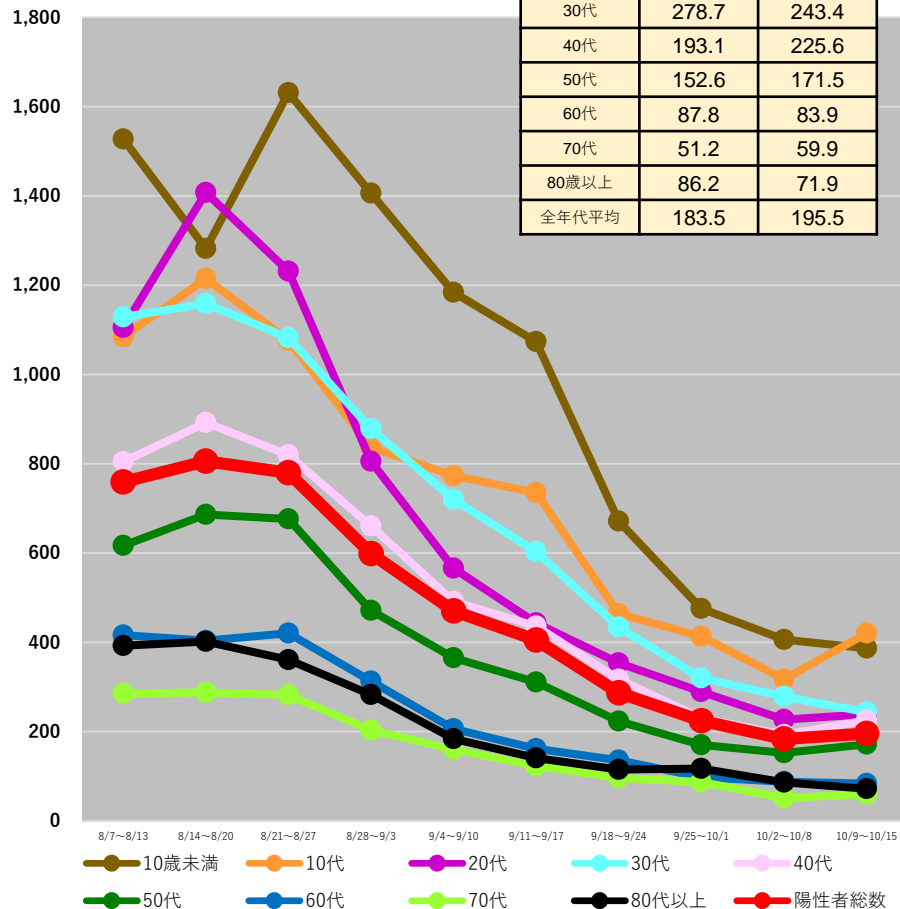
* 10/19 9:00時点の入力データを基に算出 * 9/26以降のデータは日次報告数をもとに算出

都道府県別人口10万人当たり7日間累積新規陽性者数の推移 (年代別、HER-SYSデータ)

○ 年代別の人口10万人当たり7日間累積新規陽性者数を時系列で整理したもの。(10歳刻み)

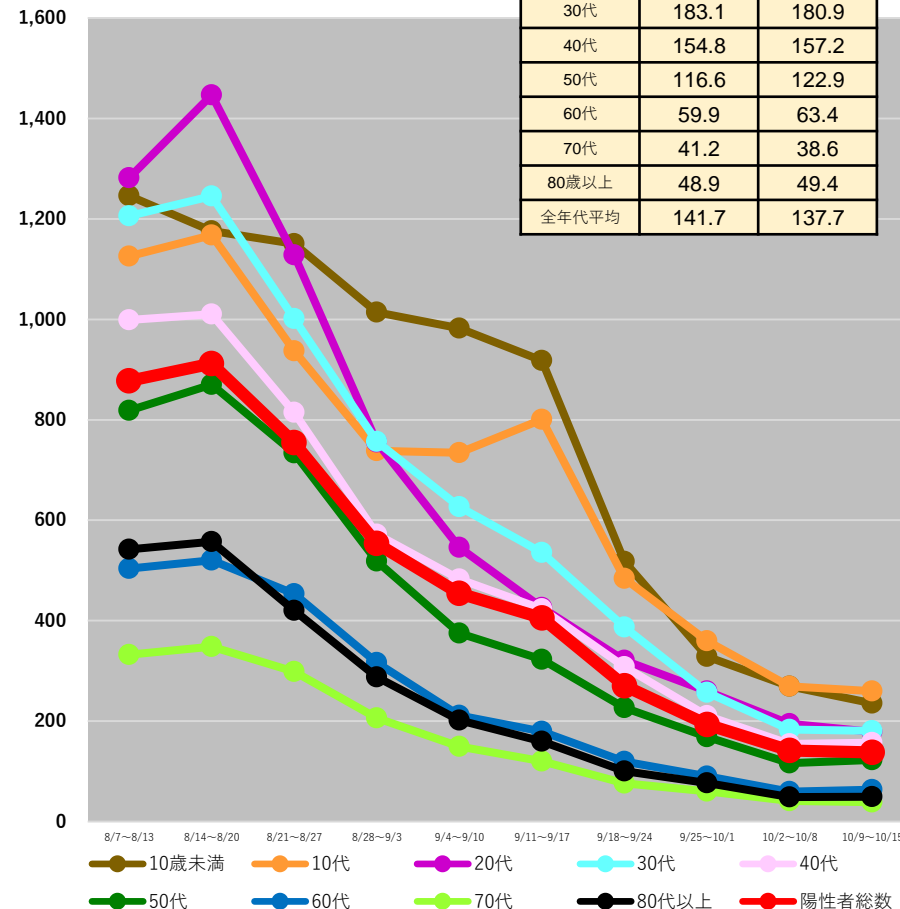
群馬県

	10/2～ 10/8	10/9～ 10/15
10歳未満	406.3	386.6
10代	317.0	420.7
20代	227.2	239.4
30代	278.7	243.4
40代	193.1	225.6
50代	152.6	171.5
60代	87.8	83.9
70代	51.2	59.9
80歳以上	86.2	71.9
全年代平均	183.5	195.5



埼玉県

	10/2～ 10/8	10/9～ 10/15
10歳未満	269.0	235.5
10代	269.4	259.8
20代	194.7	178.6
30代	183.1	180.9
40代	154.8	157.2
50代	116.6	122.9
60代	59.9	63.4
70代	41.2	38.6
80歳以上	48.9	49.4
全年代平均	141.7	137.7



(注1) 当該期間(週)中の新規陽性者数の合計を、各年齢階層に属する人口で除した上で、人口10万人対比で相対化している。

(注2) 計算に用いた人口は、令和2年国勢調査(令和2年10月1日現在)

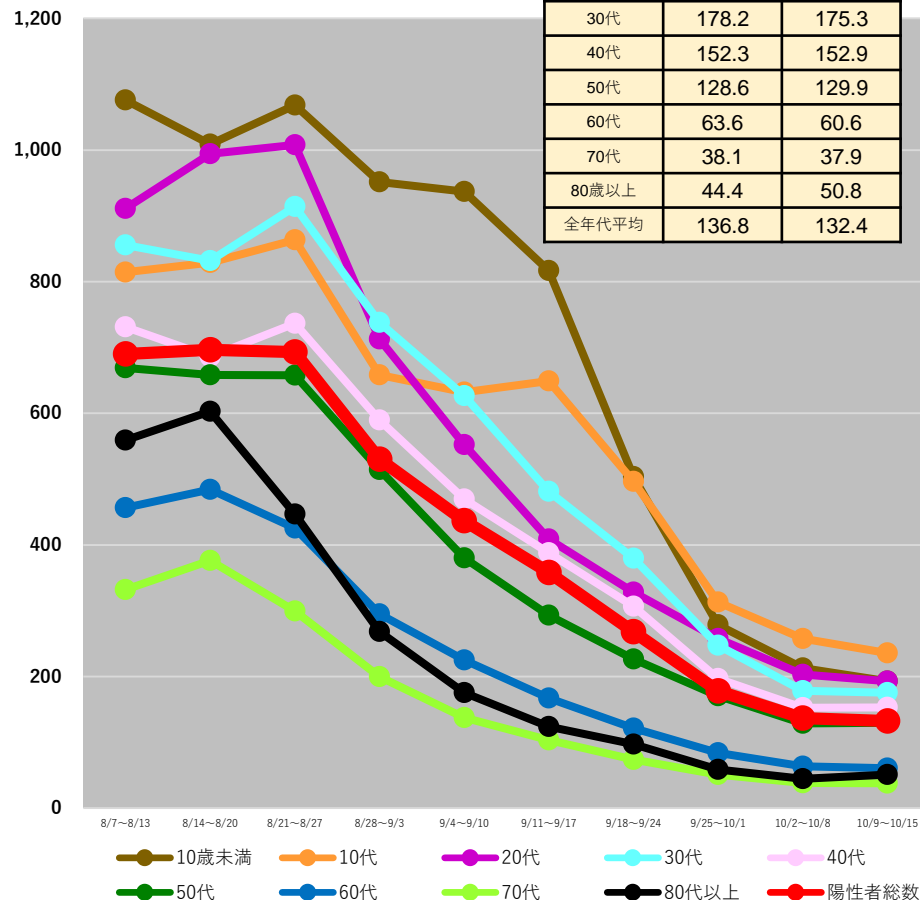
* 10/19 9:00時点の入力データを基に算出 * 9/26以降のデータは日次報告数をもとに算出

都道府県別人口10万人当たり7日間累積新規陽性者数の推移 (年代別、HER-SYSデータ)

○ 年代別の人口10万人当たり7日間累積新規陽性者数を時系列で整理したもの。(10歳刻み)

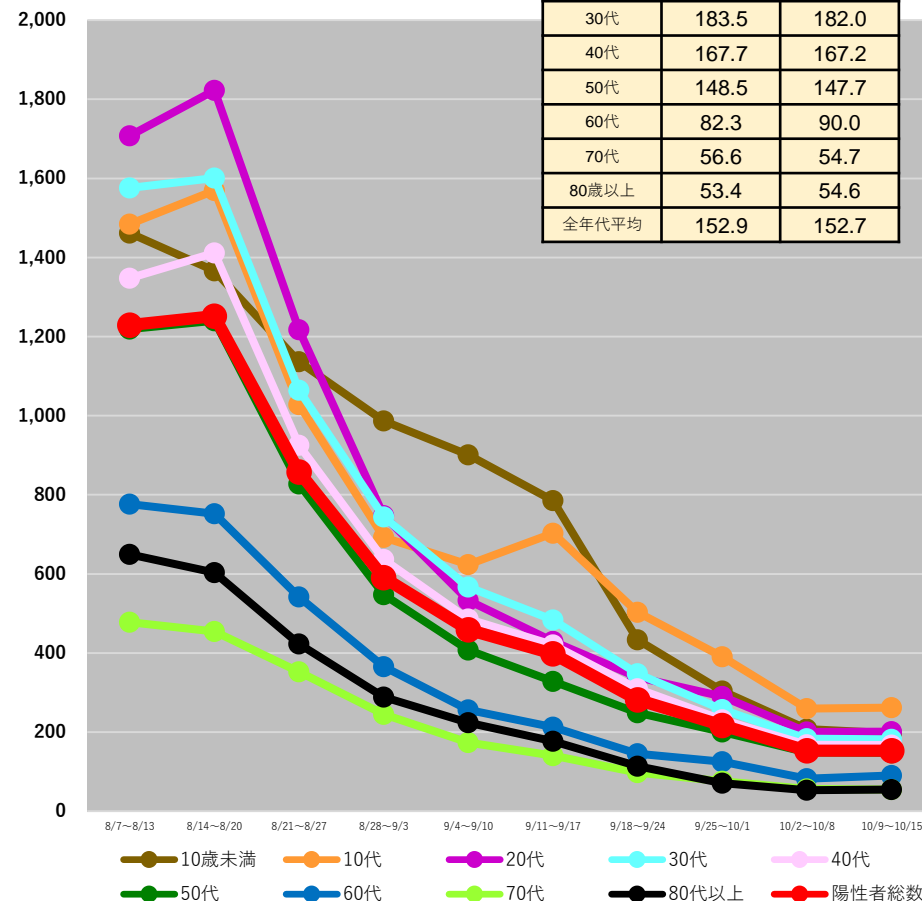
千葉県

	10/2~ 10/8	10/9~ 10/15
10歳未満	212.6	192.9
10代	257.3	235.5
20代	203.2	193.0
30代	178.2	175.3
40代	152.3	152.9
50代	128.6	129.9
60代	63.6	60.6
70代	38.1	37.9
80歳以上	44.4	50.8
全年代平均	136.8	132.4



東京都

	10/2~ 10/8	10/9~ 10/15
10歳未満	207.6	197.2
10代	259.2	262.2
20代	200.4	200.9
30代	183.5	182.0
40代	167.7	167.2
50代	148.5	147.7
60代	82.3	90.0
70代	56.6	54.7
80歳以上	53.4	54.6
全年代平均	152.9	152.7



(注1) 当該期間(週)中の新規陽性者数の合計を、各年齢階層に属する人口で除した上で、人口10万人対比で相対化している。

(注2) 計算に用いた人口は、令和2年国勢調査(令和2年10月1日現在)

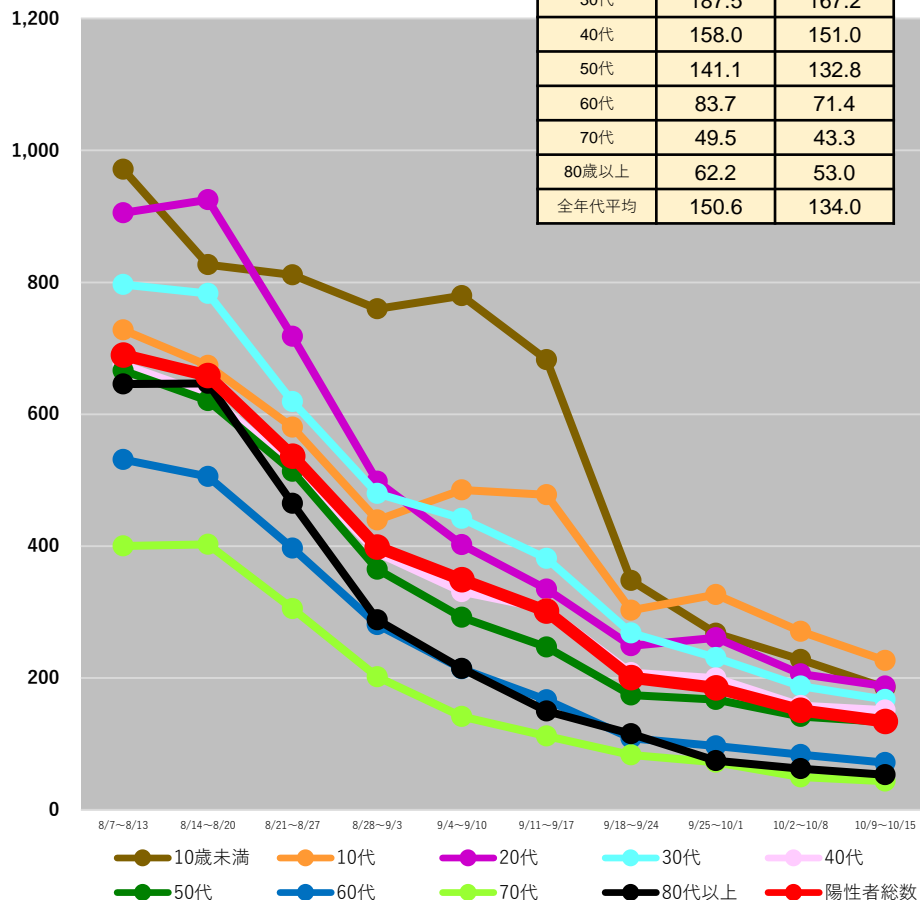
* 10/19 9:00時点の入力データを基に算出 * 9/26以降のデータは日次報告数をもとに算出

都道府県別人口10万人当たり7日間累積新規陽性者数の推移 (年代別、HER-SYSデータ)

○ 年代別の人口10万人当たり7日間累積新規陽性者数を時系列で整理したもの。(10歳刻み)

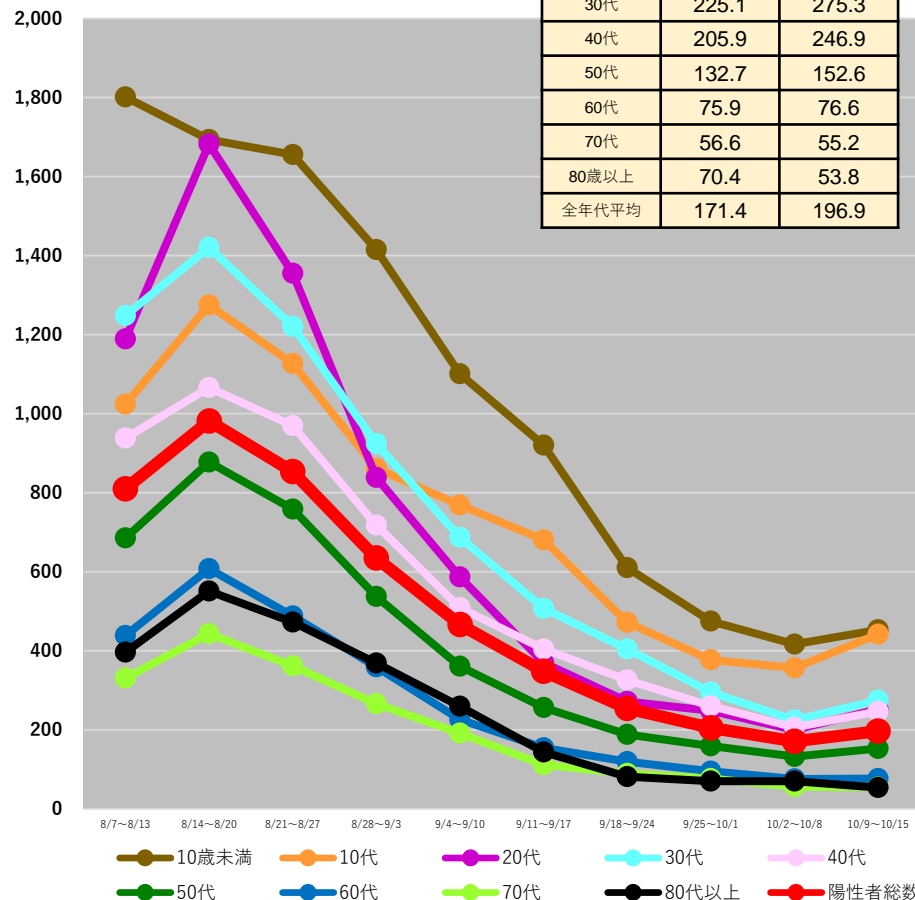
神奈川県

	10/2～ 10/8	10/9～ 10/15
10歳未満	227.7	184.9
10代	270.6	226.2
20代	205.9	187.6
30代	187.5	167.2
40代	158.0	151.0
50代	141.1	132.8
60代	83.7	71.4
70代	49.5	43.3
80歳以上	62.2	53.0
全年代平均	150.6	134.0



新潟県

	10/2～ 10/8	10/9～ 10/15
10歳未満	417.2	453.1
10代	356.9	442.1
20代	199.6	252.5
30代	225.1	275.3
40代	205.9	246.9
50代	132.7	152.6
60代	75.9	76.6
70代	56.6	55.2
80歳以上	70.4	53.8
全年代平均	171.4	196.9



(注1) 当該期間(週)中の新規陽性者数の合計を、各年齢階層に属する人口で除した上で、人口10万人対比で相対化している。

(注2) 計算に用いた人口は、令和2年国勢調査(令和2年10月1日現在)

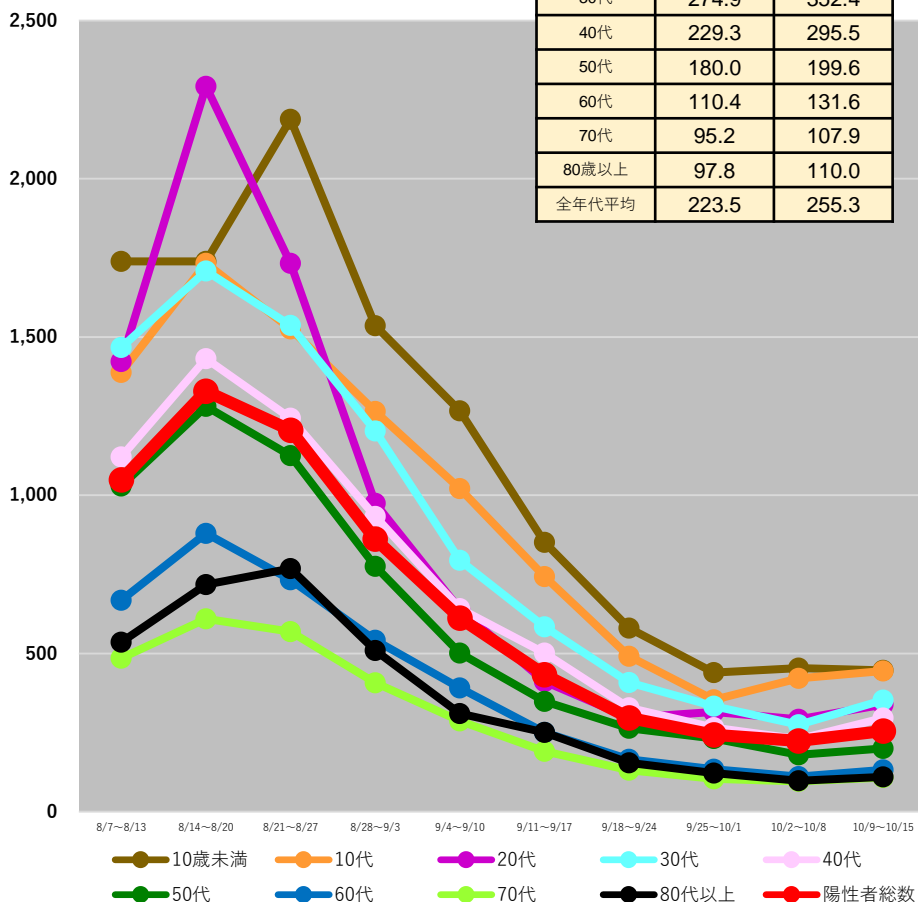
* 10/19 9:00時点の入力データを基に算出 * 9/26以降のデータは日次報告数をもとに算出

都道府県別人口10万人当たり7日間累積新規陽性者数の推移 (年代別、HER-SYSデータ)

○ **年代別の人口10万人当たり7日間累積新規陽性者数**を時系列で整理したもの。(10歳刻み)

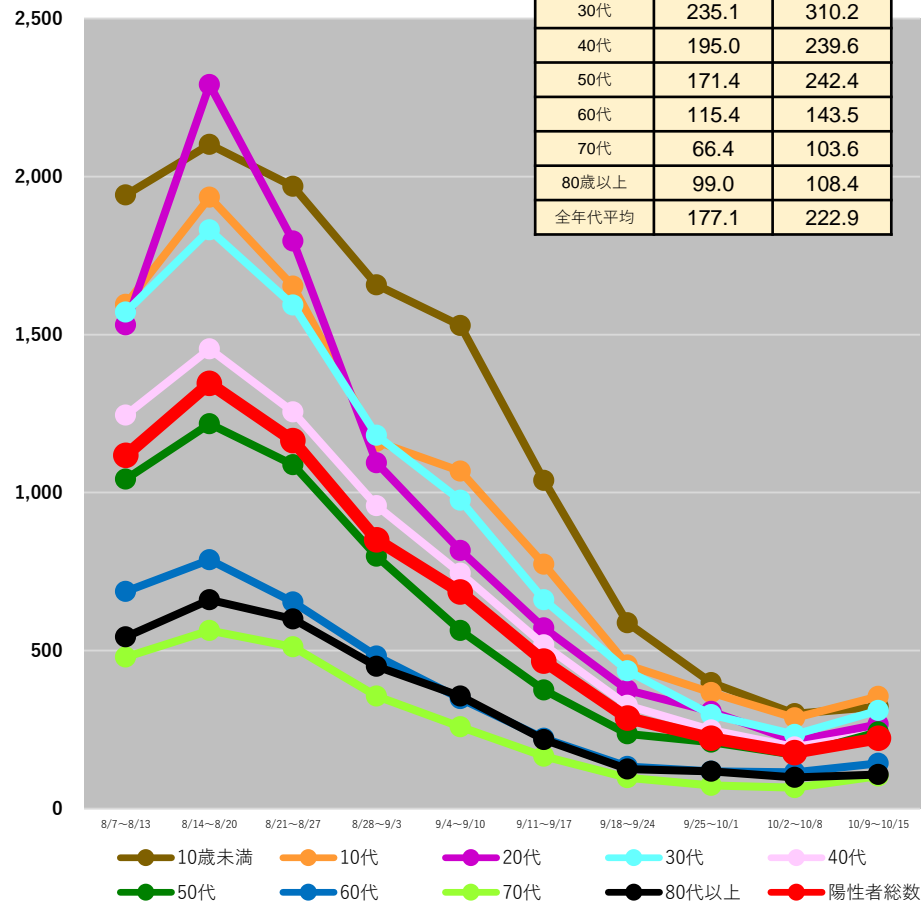
石川県

	10/2～ 10/8	10/9～ 10/15
10歳未満	453.4	446.5
10代	421.0	444.7
20代	292.3	337.8
30代	274.9	352.4
40代	229.3	295.5
50代	180.0	199.6
60代	110.4	131.6
70代	95.2	107.9
80歳以上	97.8	110.0
全年代平均	223.5	255.3



岐阜県

	10/2～ 10/8	10/9～ 10/15
10歳未満	301.0	322.7
10代	286.9	355.7
20代	214.6	267.0
30代	235.1	310.2
40代	195.0	239.6
50代	171.4	242.4
60代	115.4	143.5
70代	66.4	103.6
80歳以上	99.0	108.4
全年代平均	177.1	222.9



(注1) 当該期間(週)中の新規陽性者数の合計を、各年齢階層に属する人口で除した上で、人口10万人対比で相対化している。

(注2) 計算に用いた人口は、令和2年国勢調査(令和2年10月1日現在)

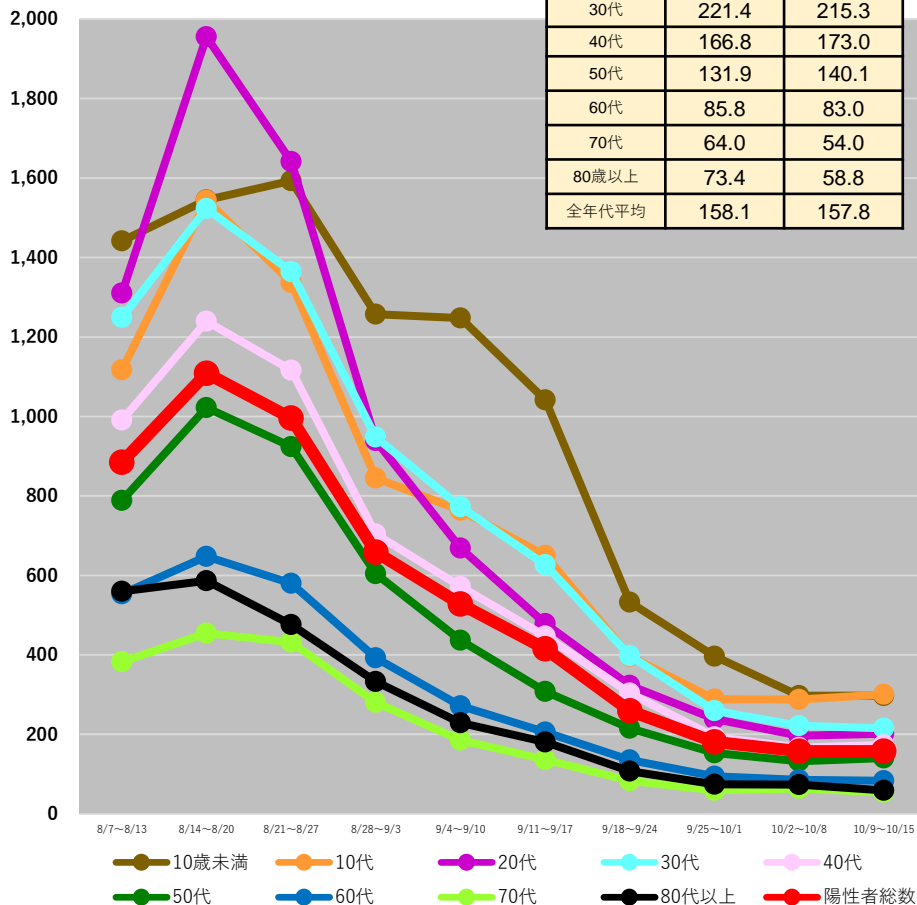
* 10/19 9:00時点の入力データを基に算出 * 9/26以降のデータは日次報告数をもとに算出

都道府県別人口10万人当たり7日間累積新規陽性者数の推移 (年代別、HER-SYSデータ)

○ 年代別の人口10万人当たり7日間累積新規陽性者数を時系列で整理したもの。(10歳刻み)

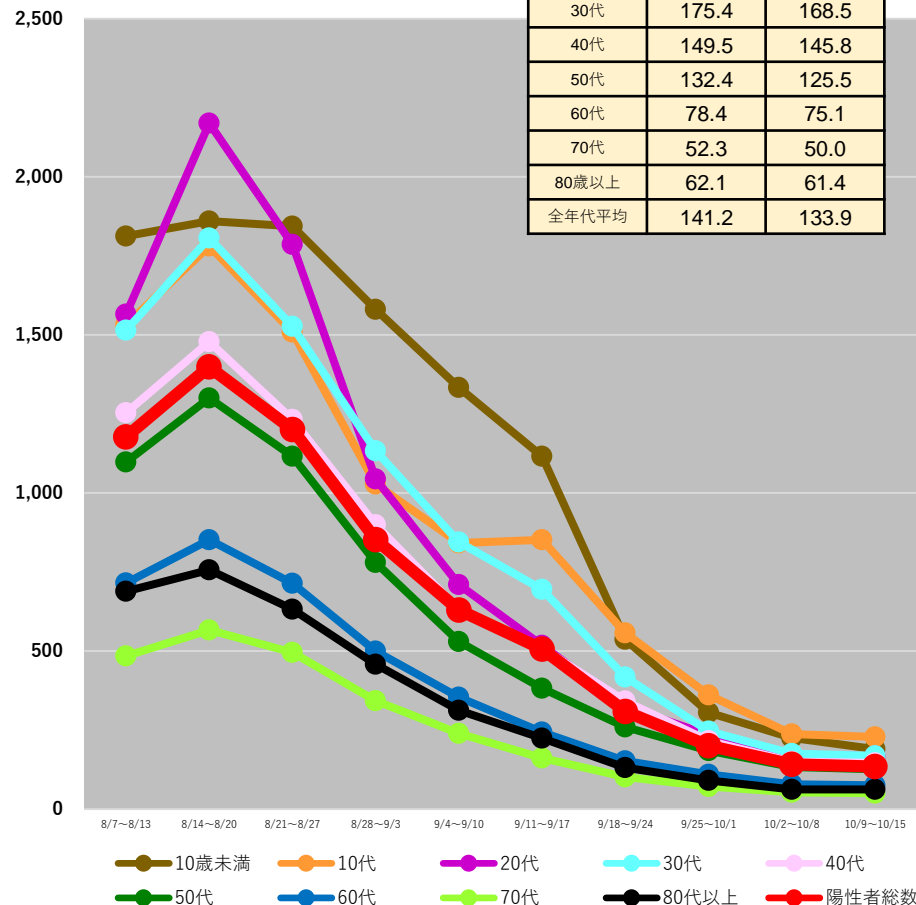
静岡県

	10/2~ 10/8	10/9~ 10/15
10歳未満	297.7	297.3
10代	287.9	300.7
20代	196.8	201.2
30代	221.4	215.3
40代	166.8	173.0
50代	131.9	140.1
60代	85.8	83.0
70代	64.0	54.0
80歳以上	73.4	58.8
全年代平均	158.1	157.8



愛知県

	10/2~ 10/8	10/9~ 10/15
10歳未満	224.8	189.2
10代	236.5	228.0
20代	172.1	167.1
30代	175.4	168.5
40代	149.5	145.8
50代	132.4	125.5
60代	78.4	75.1
70代	52.3	50.0
80歳以上	62.1	61.4
全年代平均	141.2	133.9



(注1) 当該期間(週)中の新規陽性者数の合計を、各年齢階層に属する人口で除した上で、人口10万人対比で相対化している。

(注2) 計算に用いた人口は、令和2年国勢調査(令和2年10月1日現在)

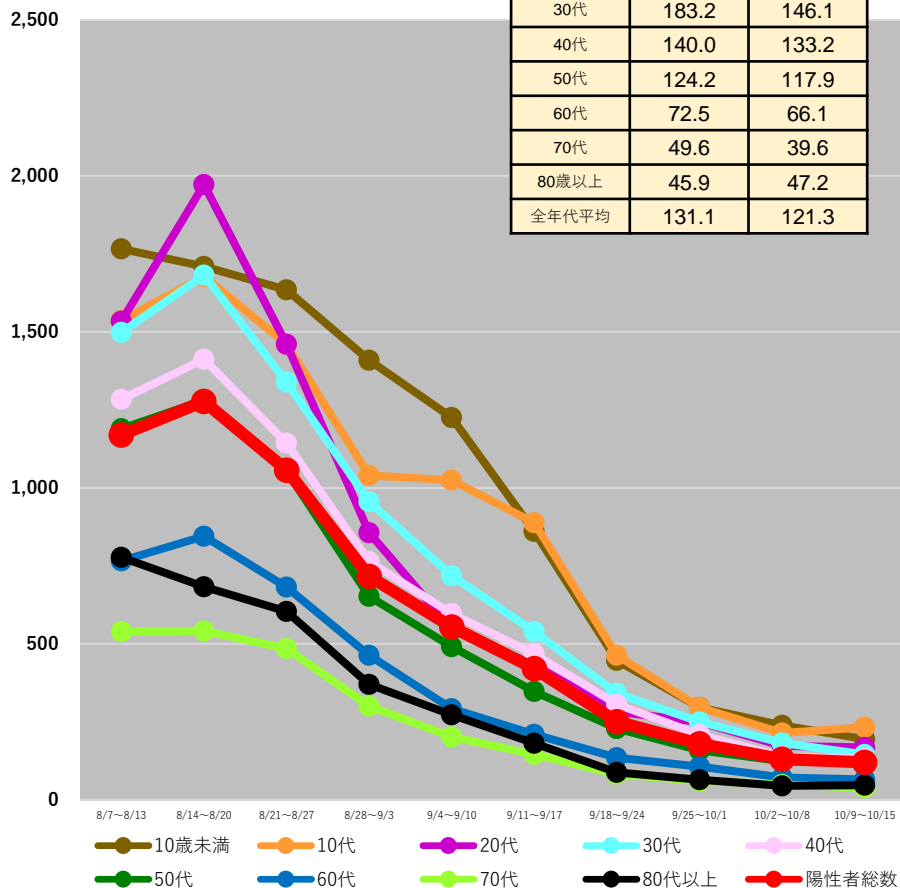
* 10/19 9:00時点の入力データを基に算出 * 9/26以降のデータは日次報告数をもとに算出

都道府県別人口10万人当たり7日間累積新規陽性者数の推移 (年代別、HER-SYSデータ)

○ 年代別の人口10万人当たり7日間累積新規陽性者数を時系列で整理したもの。(10歳刻み)

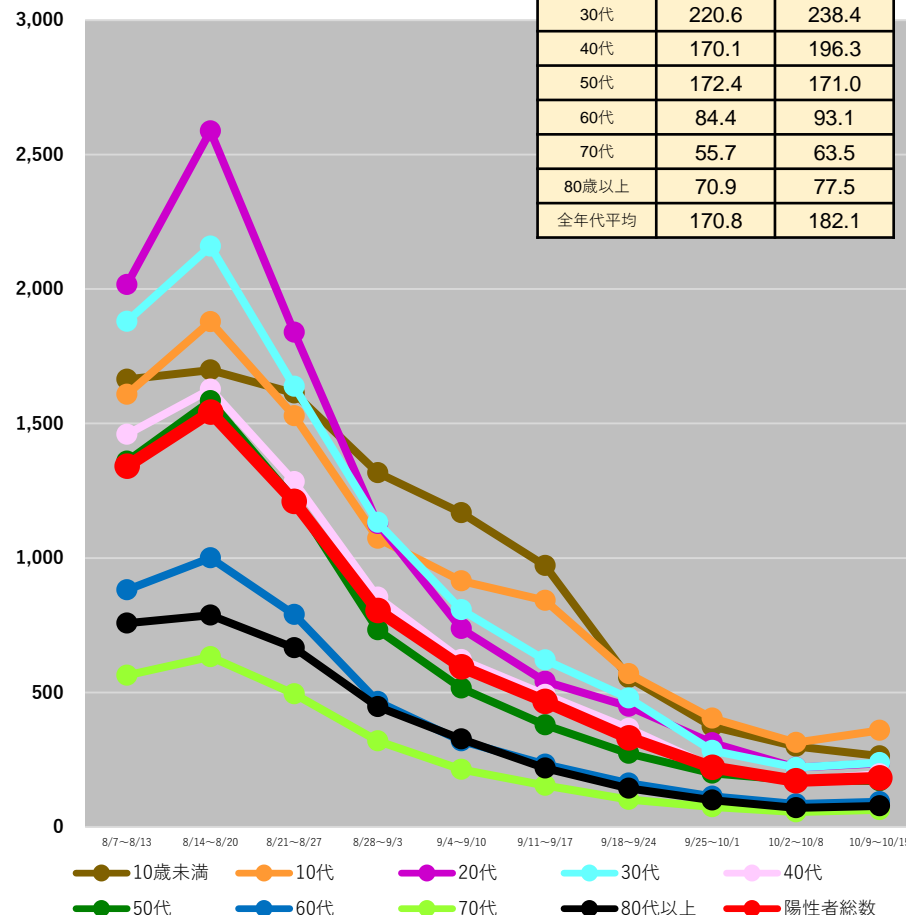
京都府

	10/2～ 10/8	10/9～ 10/15
10歳未満	239.2	195.5
10代	214.8	233.4
20代	173.5	168.6
30代	183.2	146.1
40代	140.0	133.2
50代	124.2	117.9
60代	72.5	66.1
70代	49.6	39.6
80歳以上	45.9	47.2
全年代平均	131.1	121.3



大阪府

	10/2～ 10/8	10/9～ 10/15
10歳未満	299.3	263.7
10代	313.0	359.1
20代	220.4	235.7
30代	220.6	238.4
40代	170.1	196.3
50代	172.4	171.0
60代	84.4	93.1
70代	55.7	63.5
80歳以上	70.9	77.5
全年代平均	170.8	182.1



(注1) 当該期間(週)中の新規陽性者数の合計を、各年齢階層に属する人口で除した上で、人口10万人対比で相対化している。

(注2) 計算に用いた人口は、令和2年国勢調査(令和2年10月1日現在)

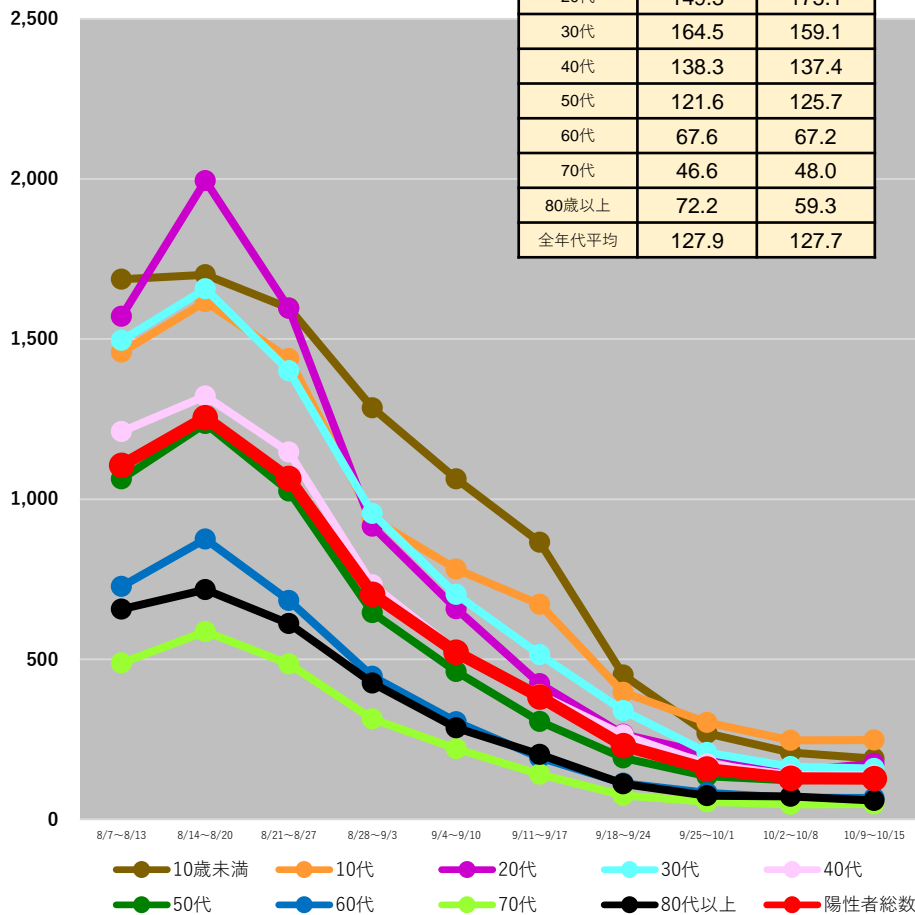
* 10/19 9:00時点の入力データを基に算出 * 9/26以降のデータは日次報告数をもとに算出

都道府県別人口10万人当たり7日間累積新規陽性者数の推移 (年代別、HER-SYSデータ)

○ **年代別の人口10万人当たり7日間累積新規陽性者数**を時系列で整理したもの。(10歳刻み)

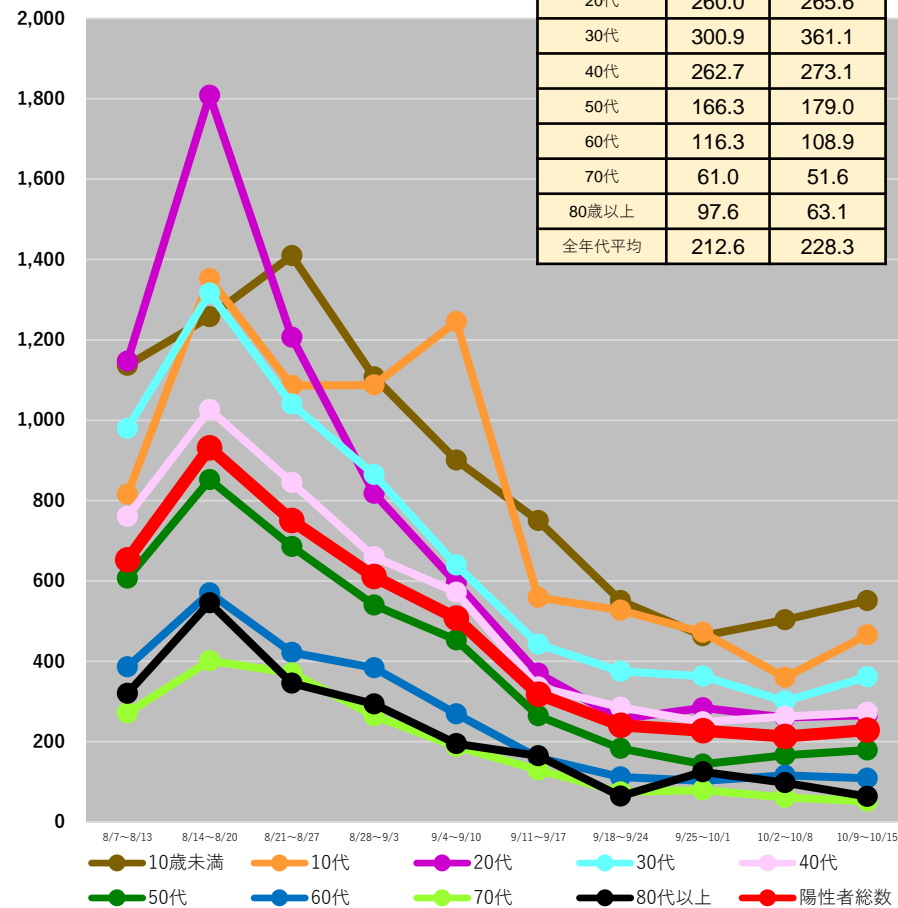
兵庫県

	10/2~ 10/8	10/9~ 10/15
10歳未満	208.4	189.4
10代	246.9	247.9
20代	149.3	175.1
30代	164.5	159.1
40代	138.3	137.4
50代	121.6	125.7
60代	67.6	67.2
70代	46.6	48.0
80歳以上	72.2	59.3
全年代平均	127.9	127.7



島根県

	10/2~ 10/8	10/9~ 10/15
10歳未満	503.4	550.9
10代	359.8	465.2
20代	260.0	265.6
30代	300.9	361.1
40代	262.7	273.1
50代	166.3	179.0
60代	116.3	108.9
70代	61.0	51.6
80歳以上	97.6	63.1
全年代平均	212.6	228.3



(注1) 当該期間(週)中の新規陽性者数の合計を、各年齢階層に属する人口で除した上で、人口10万人対比で相対化している。

(注2) 計算に用いた人口は、令和2年国勢調査(令和2年10月1日現在)

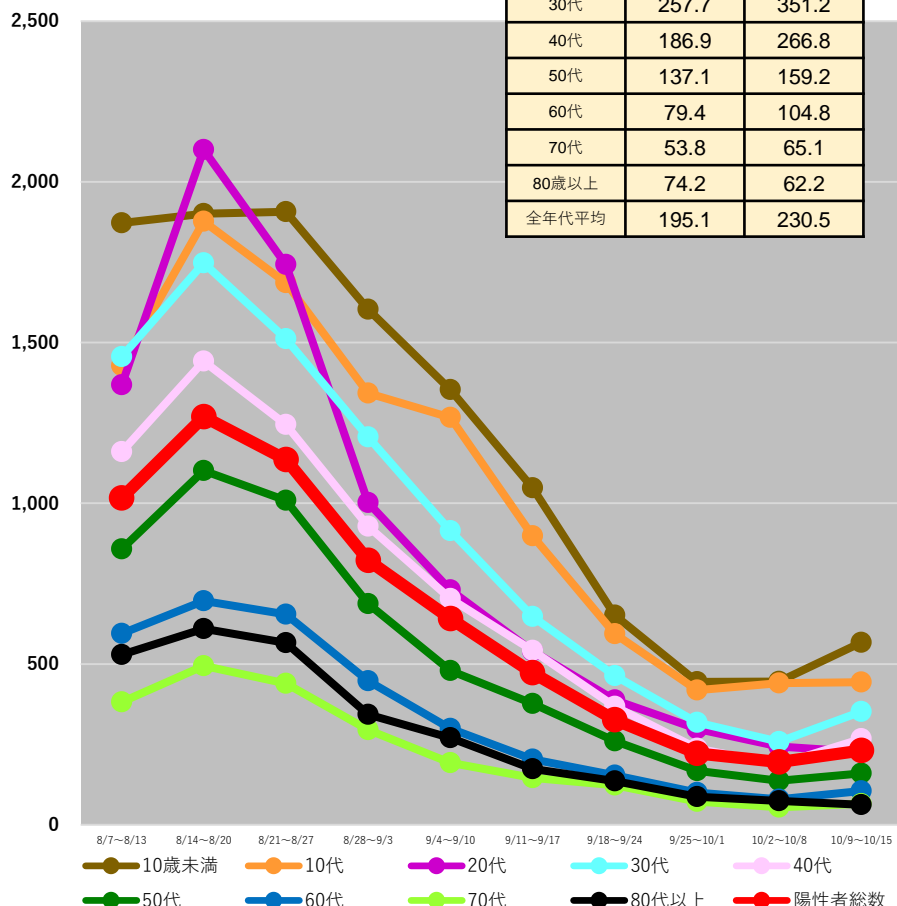
* 10/19 9:00時点の入力データを基に算出 * 9/26以降のデータは日次報告数をもとに算出

都道府県別人口10万人当たり7日間累積新規陽性者数の推移 (年代別、HER-SYSデータ)

○ **年代別の人口10万人当たり7日間累積新規陽性者数**を時系列で整理したもの。(10歳刻み)

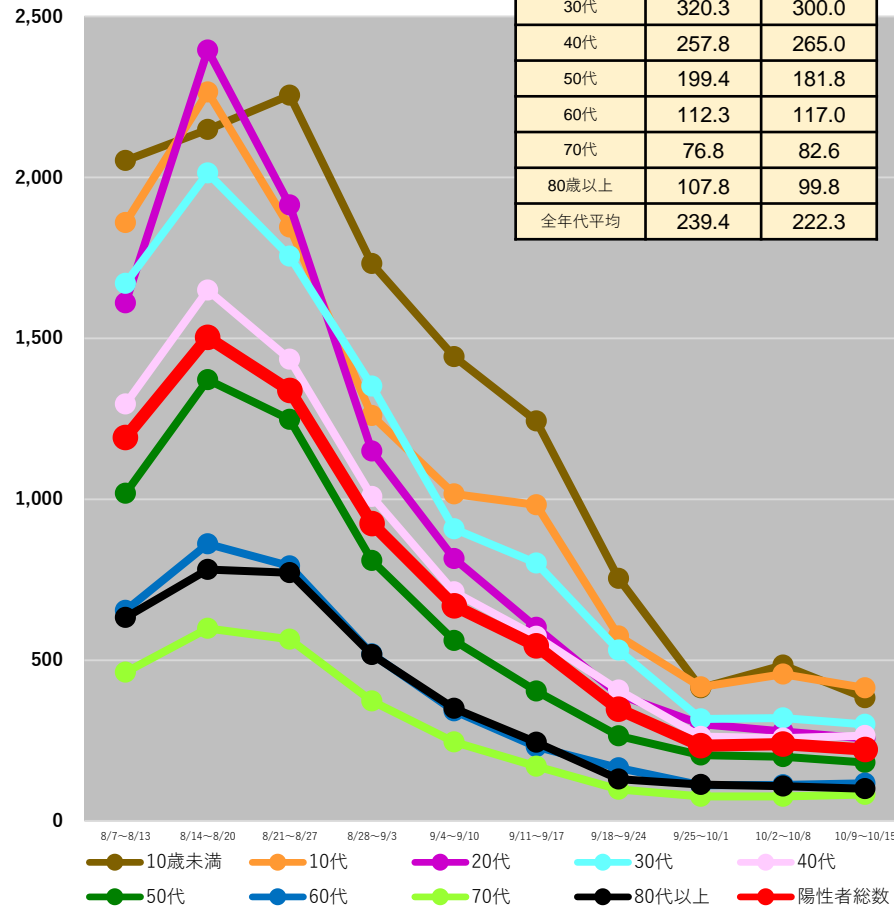
岡山県

	10/2～ 10/8	10/9～ 10/15
10歳未満	445.4	566.8
10代	440.1	442.9
20代	243.3	226.4
30代	257.7	351.2
40代	186.9	266.8
50代	137.1	159.2
60代	79.4	104.8
70代	53.8	65.1
80歳以上	74.2	62.2
全年代平均	195.1	230.5



広島県

	10/2～ 10/8	10/9～ 10/15
10歳未満	483.9	382.8
10代	456.1	413.3
20代	278.0	256.2
30代	320.3	300.0
40代	257.8	265.0
50代	199.4	181.8
60代	112.3	117.0
70代	76.8	82.6
80歳以上	107.8	99.8
全年代平均	239.4	222.3



(注1) 当該期間(週)中の新規陽性者数の合計を、各年齢階層に属する人口で除した上で、人口10万人対比で相対化している。

(注2) 計算に用いた人口は、令和2年国勢調査(令和2年10月1日現在)

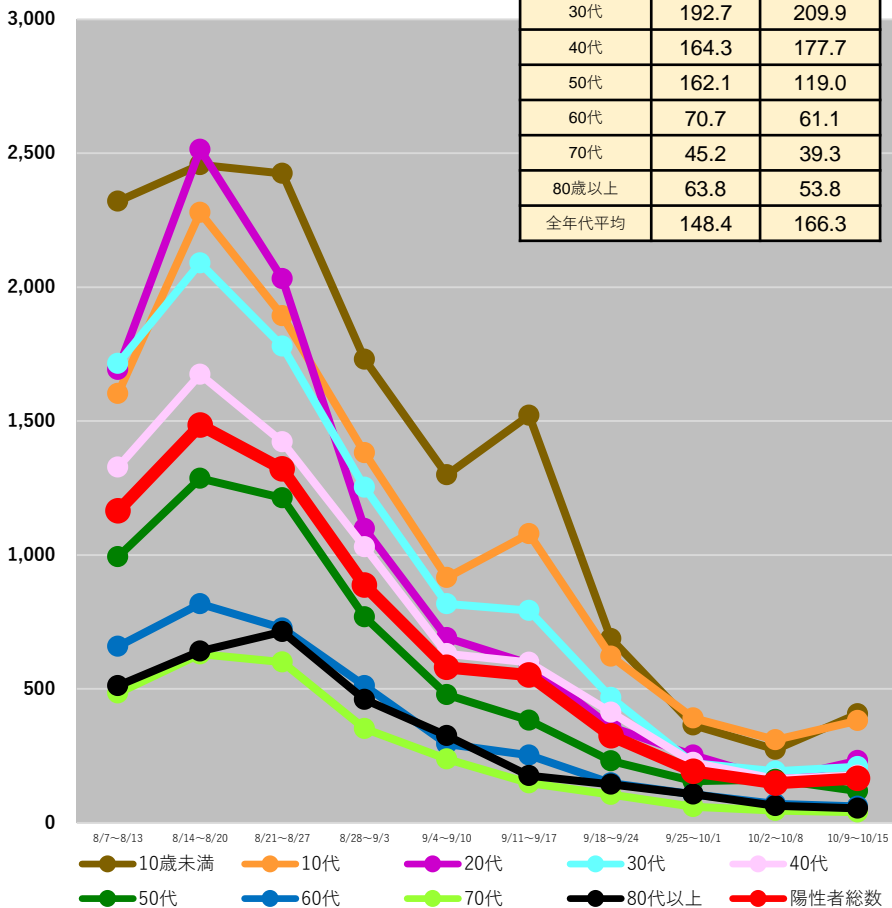
* 10/19 9:00時点の入力データを基に算出 * 9/26以降のデータは日次報告数をもとに算出 * 広島県は1日ずれた形での報告となっている。

都道府県別人口10万人当たり7日間累積新規陽性者数の推移 (年代別、HER-SYSデータ)

○ **年代別の人口10万人当たり7日間累積新規陽性者数**を時系列で整理したもの。(10歳刻み)

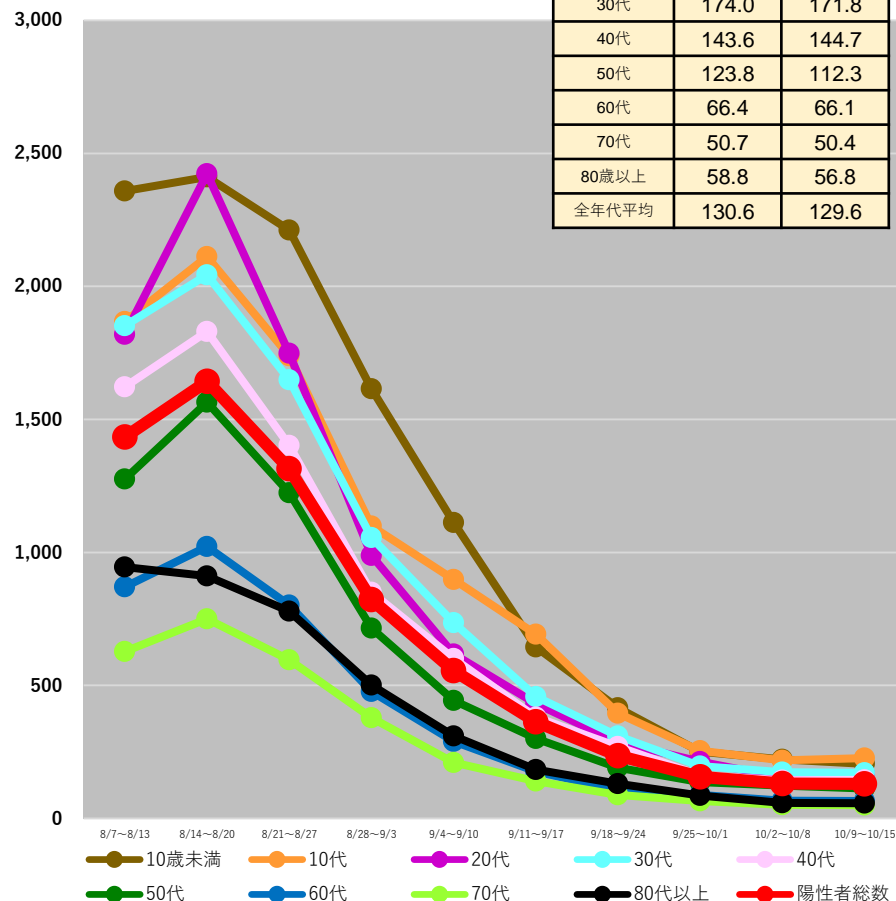
香川県

	10/2~ 10/8	10/9~ 10/15
10歳未満	274.0	406.9
10代	310.3	382.0
20代	162.1	232.6
30代	192.7	209.9
40代	164.3	177.7
50代	162.1	119.0
60代	70.7	61.1
70代	45.2	39.3
80歳以上	63.8	53.8
全年代平均	148.4	166.3



福岡県

	10/2~ 10/8	10/9~ 10/15
10歳未満	222.0	204.8
10代	218.8	226.2
20代	153.8	168.1
30代	174.0	171.8
40代	143.6	144.7
50代	123.8	112.3
60代	66.4	66.1
70代	50.7	50.4
80歳以上	58.8	56.8
全年代平均	130.6	129.6



(注1) 当該期間(週)中の新規陽性者数の合計を、各年齢階層に属する人口で除した上で、人口10万人対比で相対化している。

(注2) 計算に用いた人口は、令和2年国勢調査(令和2年10月1日現在)

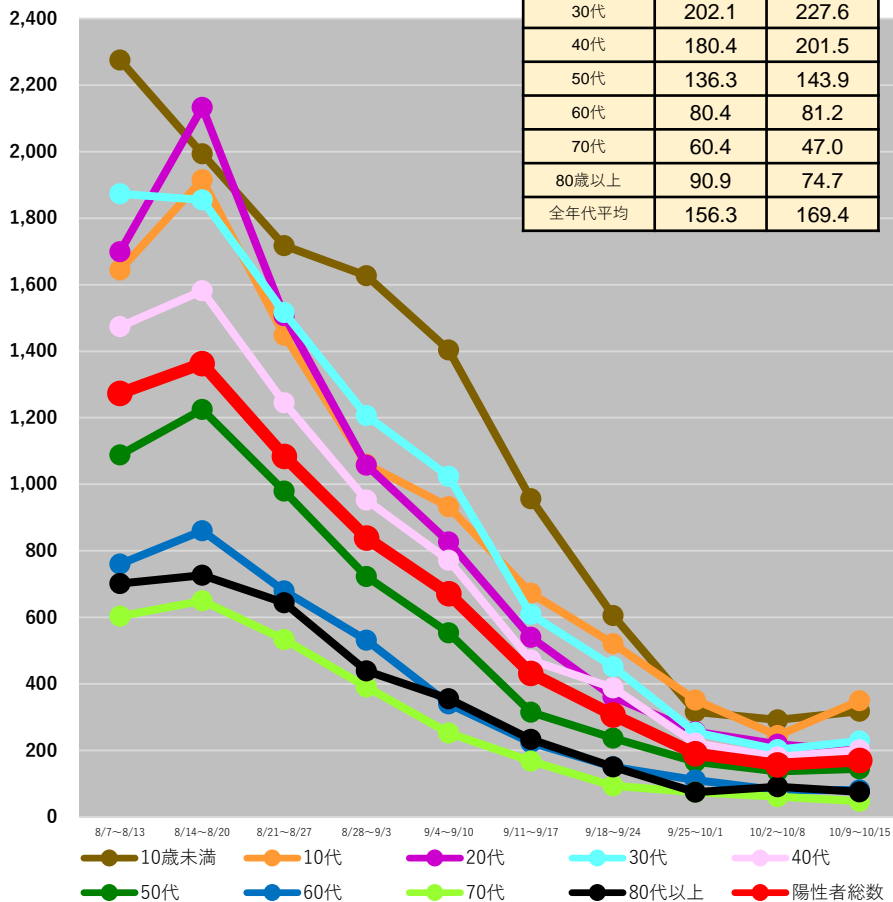
*10/19 9:00時点の入力データを基に算出 *9/26以降のデータは日次報告数をもとに算出

都道府県別人口10万人当たり7日間累積新規陽性者数の推移 (年代別、HER-SYSデータ)

○ 年代別の人口10万人当たり7日間累積新規陽性者数を時系列で整理したもの。(10歳刻み)

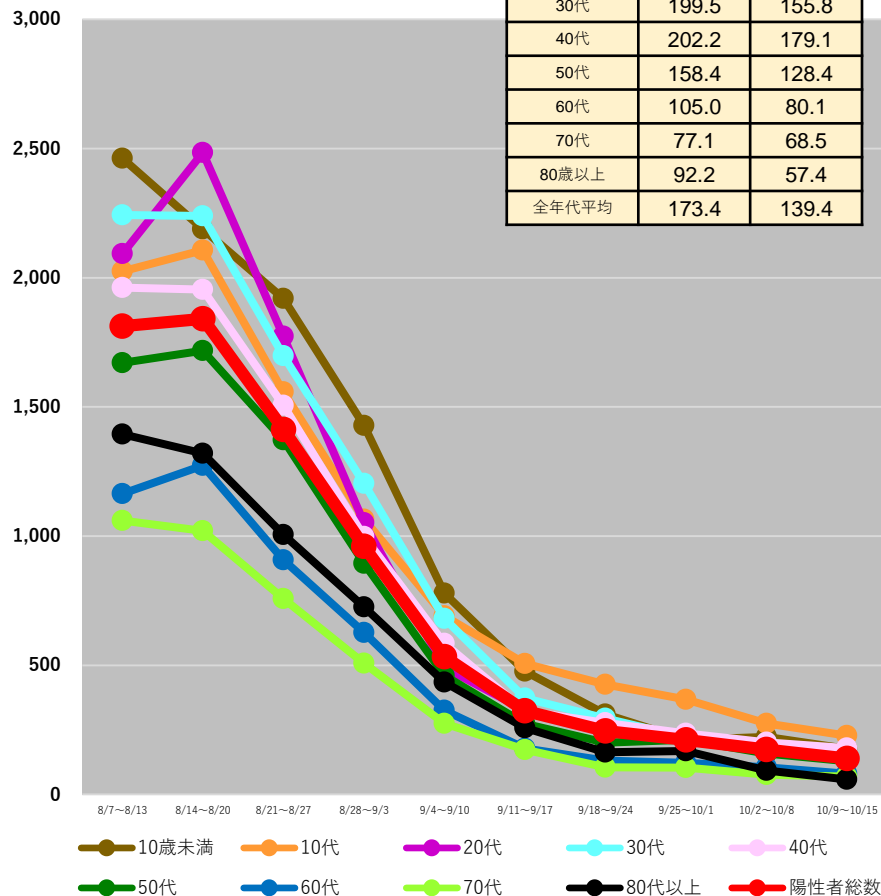
熊本県

	10/2～ 10/8	10/9～ 10/15
10歳未満	291.1	317.5
10代	244.3	349.0
20代	218.0	197.1
30代	202.1	227.6
40代	180.4	201.5
50代	136.3	143.9
60代	80.4	81.2
70代	60.4	47.0
80歳以上	90.9	74.7
全年代平均	156.3	169.4



沖縄県

	10/2～ 10/8	10/9～ 10/15
10歳未満	222.6	176.7
10代	274.2	227.7
20代	185.3	136.6
30代	199.5	155.8
40代	202.2	179.1
50代	158.4	128.4
60代	105.0	80.1
70代	77.1	68.5
80歳以上	92.2	57.4
全年代平均	173.4	139.4



(注1) 当該期間(週)中の新規陽性者数の合計を、各年齢階層に属する人口で除した上で、人口10万人対比で相対化している。

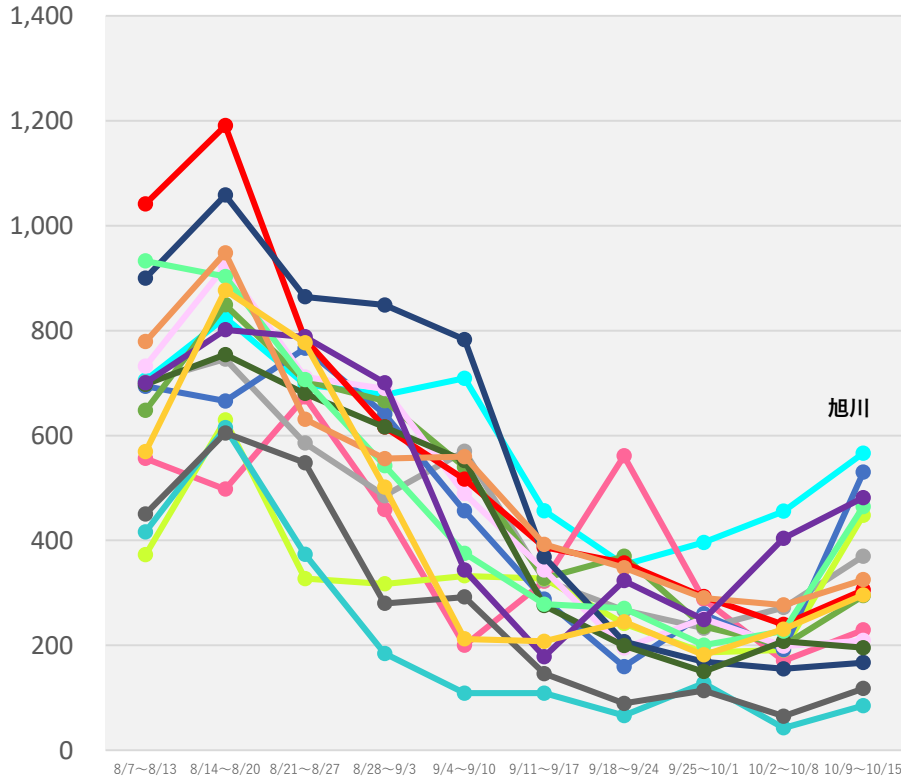
(注2) 計算に用いた人口は、令和2年国勢調査(令和2年10月1日現在)

* 10/19 9:00時点の入力データを基に算出 * 9/26以降のデータは日次報告数をもとに算出

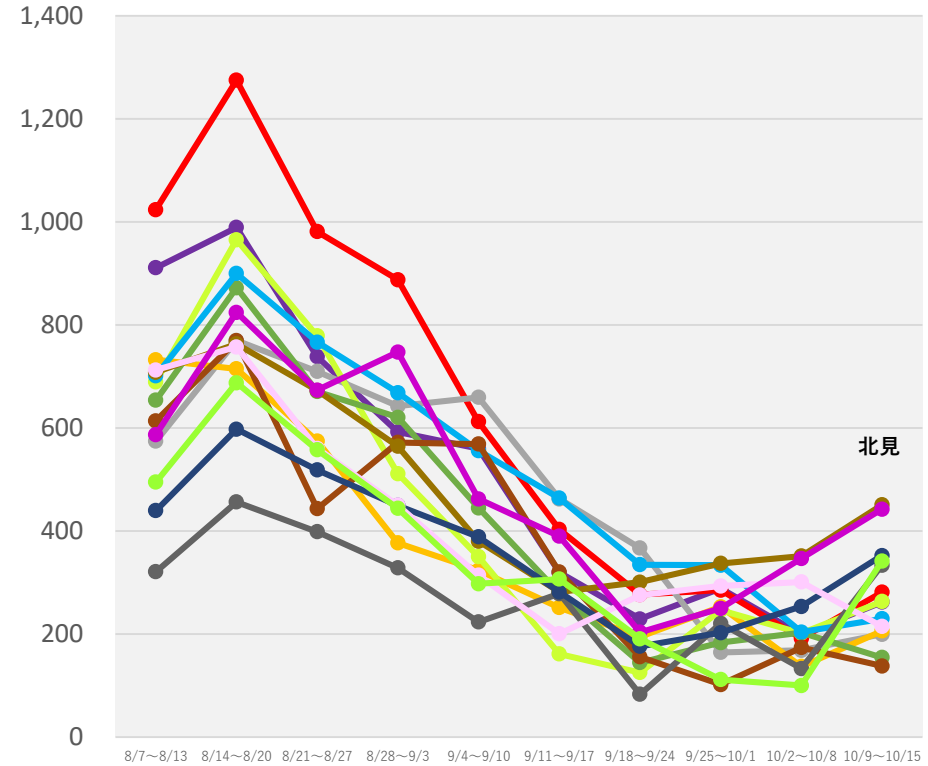
保健所別人口10万人当たり7日間累積新規陽性者数の推移 (HER-SYSデータ)

○ **保健所別の人口10万人当たり7日間累積新規陽性者数**を時系列で整理したもの。(届出保健所ベース)

北海道



- | | | | |
|--------|--------|---------|-------|
| 旭川市保健所 | 浦河保健所 | 岩見沢保健所 | 岩内保健所 |
| 倶知安保健所 | 釧路保健所 | 江差保健所 | 江別保健所 |
| 根室保健所 | 札幌市保健所 | 市立函館保健所 | 室蘭保健所 |
| 小樽市保健所 | 上川保健所 | 深川保健所 | 静内保健所 |



- | | | | |
|--------|-------|--------|-------|
| 千歳保健所 | 帯広保健所 | 滝川保健所 | 稚内保健所 |
| 中標津保健所 | 渡島保健所 | 苫小牧保健所 | 八雲保健所 |
| 富良野保健所 | 北見保健所 | 名寄保健所 | 網走保健所 |
| 紋別保健所 | 留萌保健所 | | |

(注1) 当該期間(週)中の新規陽性者数の合計を、各保健所に属する人口で除した上で、人口10万人対比で相対化している。

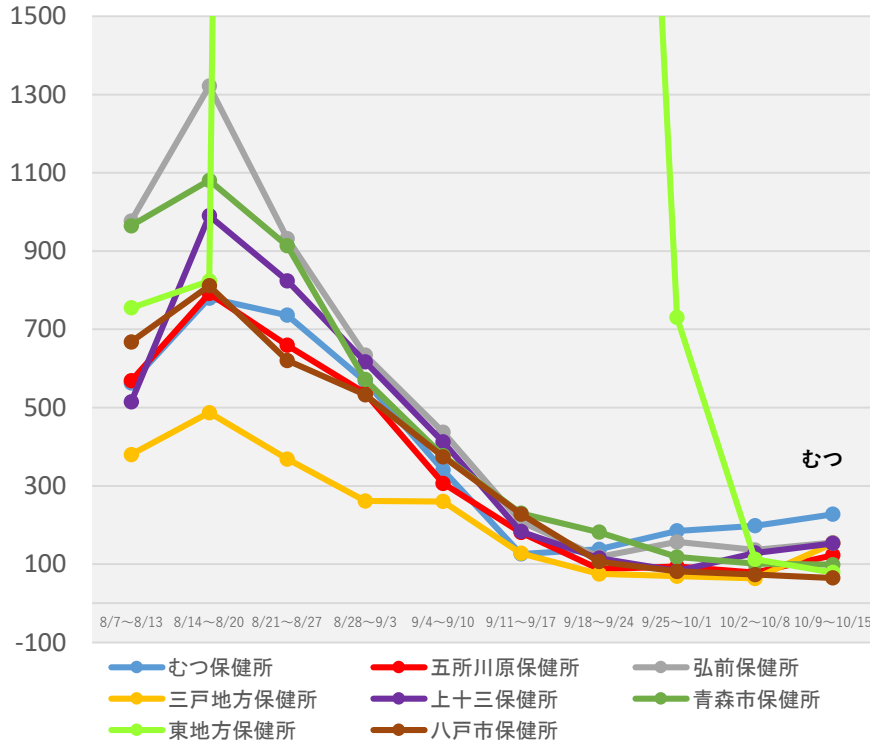
(注2) 計算に用いた人口は、令和2年国勢調査(令和2年10月1日現在)

* 10/19 9:00時点の入力データを基に算出

保健所別人口10万人当たり7日間累積新規陽性者数の推移 (HER-SYSデータ)

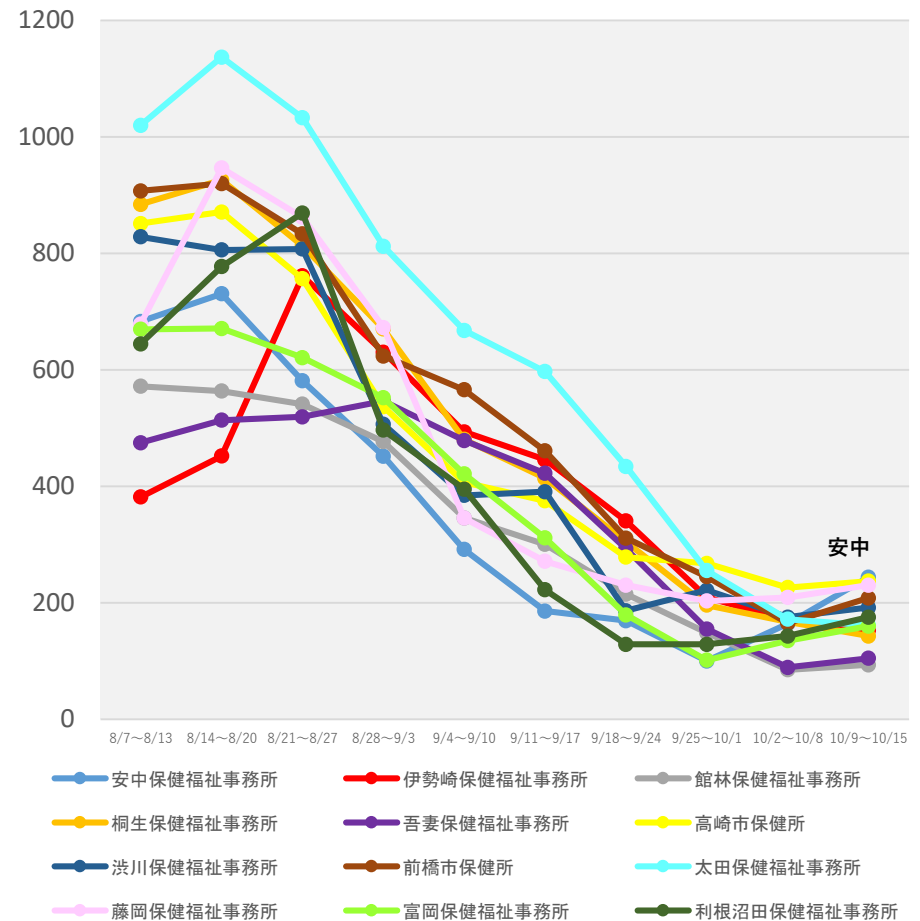
○ **保健所別の人口10万人当たり7日間累積新規陽性者数**を時系列で整理したもの。(届出保健所ベース)

青森県



(参考) 東地方 保健所	8/7-13	8/14-20	8/21-27	8/28-9/3	9/4-9/10
	754.9	823.5	16479.6	17023.7	10798.5
	9/11-17	9/18-24	9/25-10/1	10/2-10/8	10/9-10/15
6485.0	4671.3	730.4	112.7	78.4	

群馬県



(注1) 当該期間(週)中の新規陽性者数の合計を、各保健所に属する人口で除じた上で、人口10万人対比で相対化している。

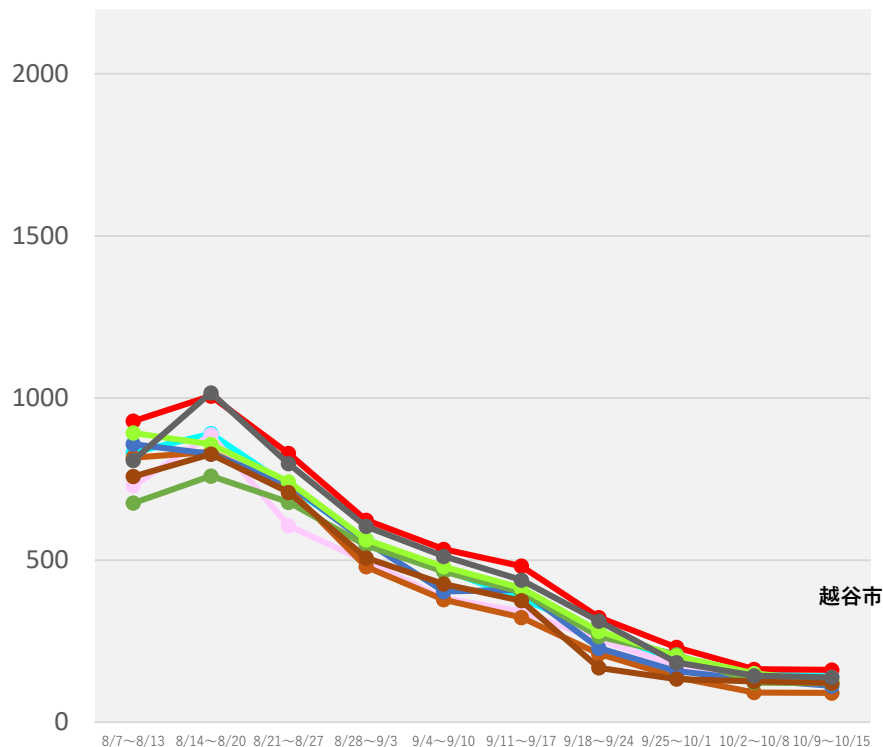
(注2) 計算に用いた人口は、令和2年国勢調査(令和2年10月1日現在)

* 10/19 9:00時点の入力データを基に算出

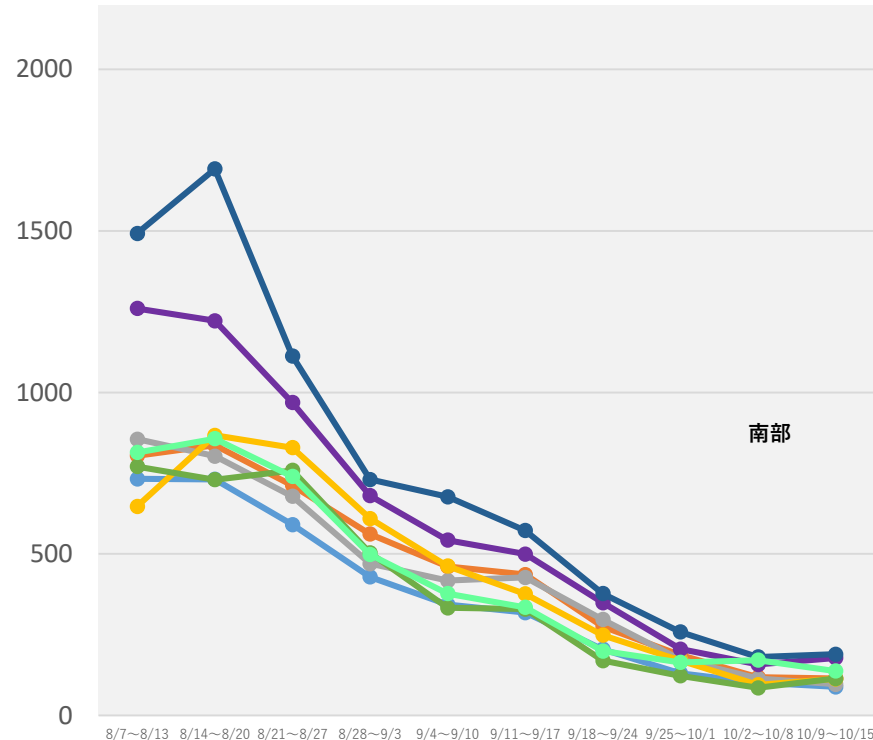
保健所別人口10万人当たり7日間累積新規陽性者数の推移 (HER-SYSデータ)

○ **保健所別の人口10万人当たり7日間累積新規陽性者数**を時系列で整理したもの。(届出保健所ベース)

埼玉県



さいたま市保健所 越谷市保健所 加須保健所
 狭山保健所 熊谷保健所 幸手保健所
 鴻巣保健所 坂戸保健所 春日部保健所



川越市保健所 川口市保健所 草加保健所
 秩父保健所 朝霞保健所 東松山保健所
 南部保健所 本庄保健所

(注1) 当該期間(週)中の新規陽性者数の合計を、各保健所に属する人口で除した上で、人口10万人対比で相対化している。

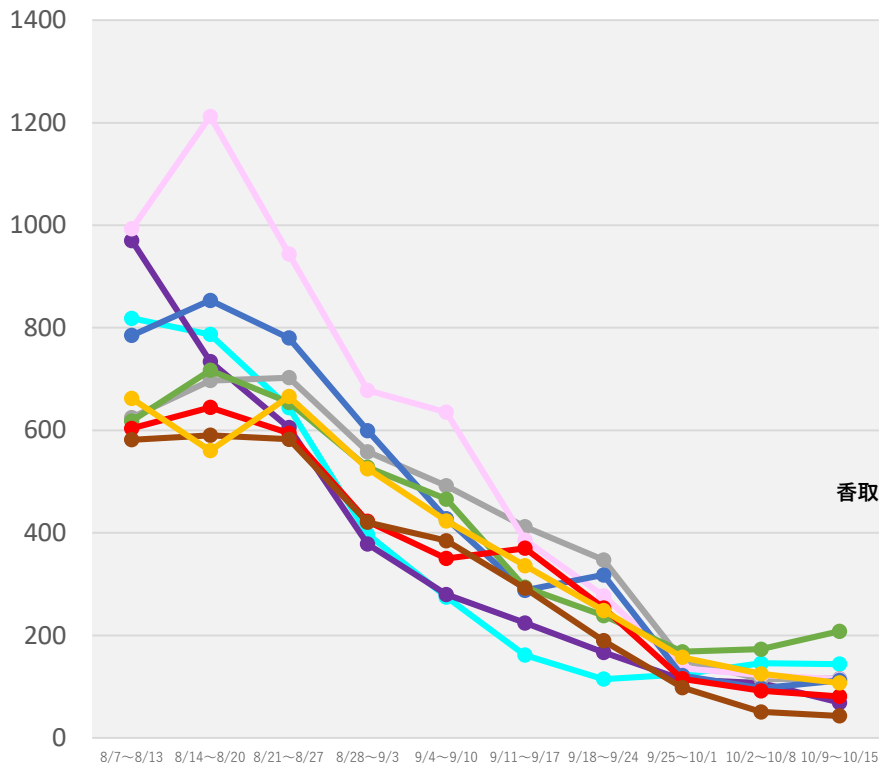
(注2) 計算に用いた人口は、令和2年国勢調査(令和2年10月1日現在)

* 10/19 9:00時点の入力データを基に算出

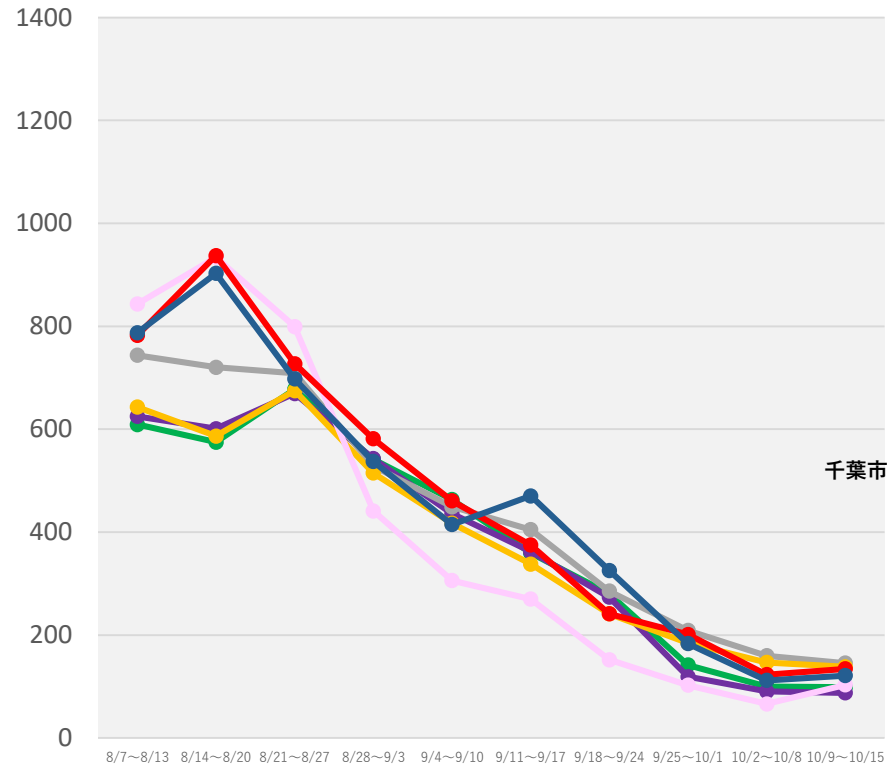
保健所別人口10万人当たり7日間累積新規陽性者数の推移 (HER-SYSデータ)

○ **保健所別の人口10万人当たり7日間累積新規陽性者数**を時系列で整理したもの。(届出保健所ベース)

千葉県



- 安房保健所
- 夷隅保健所
- 印旛保健所
- 海匝保健所
- 君津保健所
- 香取保健所
- 山武保健所
- 市原保健所
- 市川保健所



- 習志野保健所
- 松戸保健所
- 千葉市保健所
- 船橋市保健所
- 長生保健所
- 柏市保健所
- 野田保健所

(注1) 当該期間(週)中の新規陽性者数の合計を、各保健所に属する人口で除した上で、人口10万人対比で相対化している。

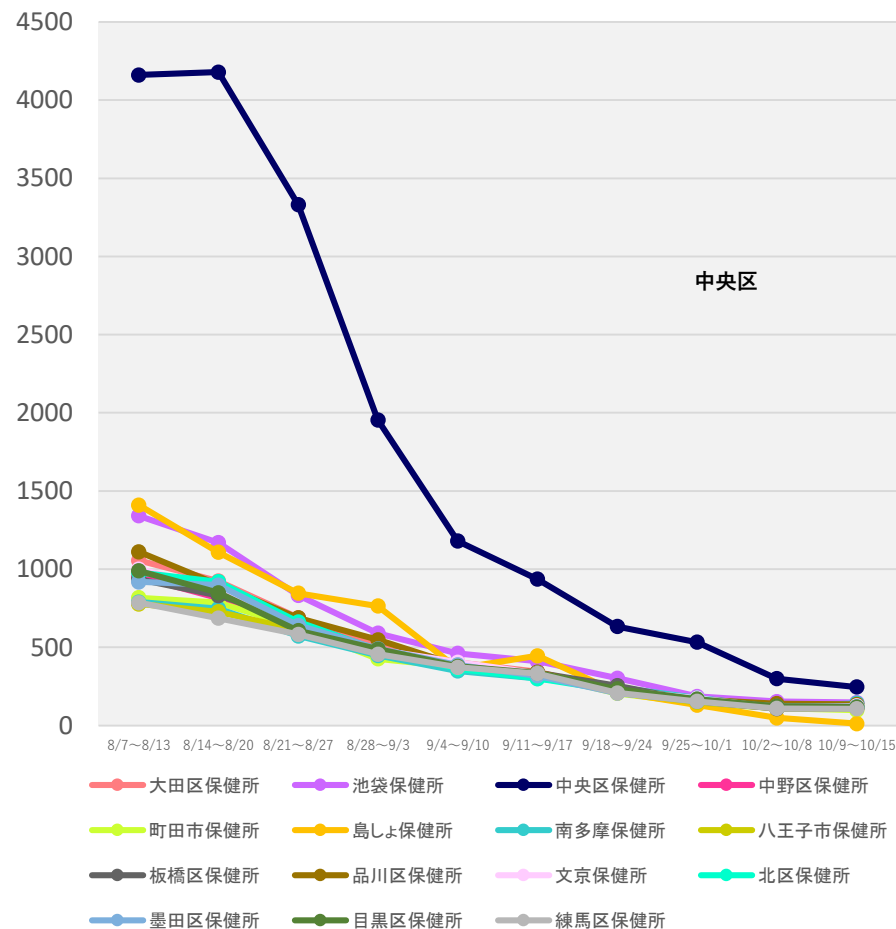
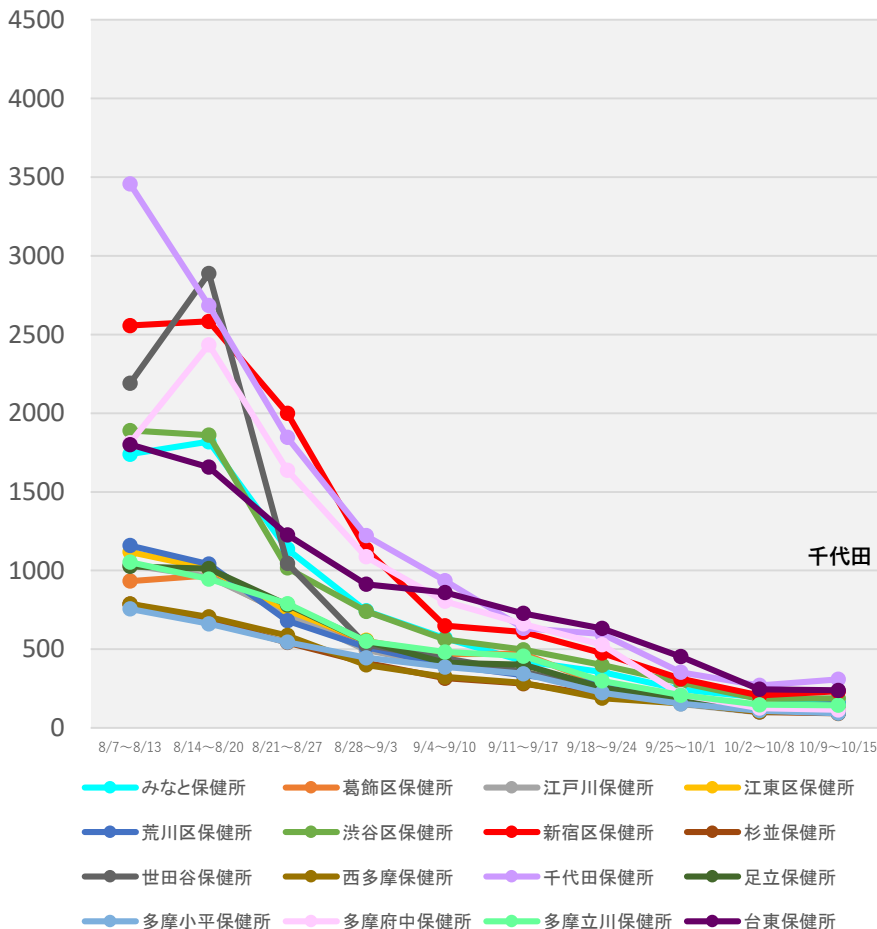
(注2) 計算に用いた人口は、令和2年国勢調査(令和2年10月1日現在)

* 10/19 9:00時点の入力データを基に算出

保健所別人口10万人当たり7日間累積新規陽性者数の推移 (HER-SYSデータ)

○ **保健所別の人口10万人当たり7日間累積新規陽性者数**を時系列で整理したもの。(届出保健所ベース)

東京都



(注1) 当該期間(週)中の新規陽性者数の合計を、各保健所に属する人口で除した上で、人口10万人対比で相対化している。

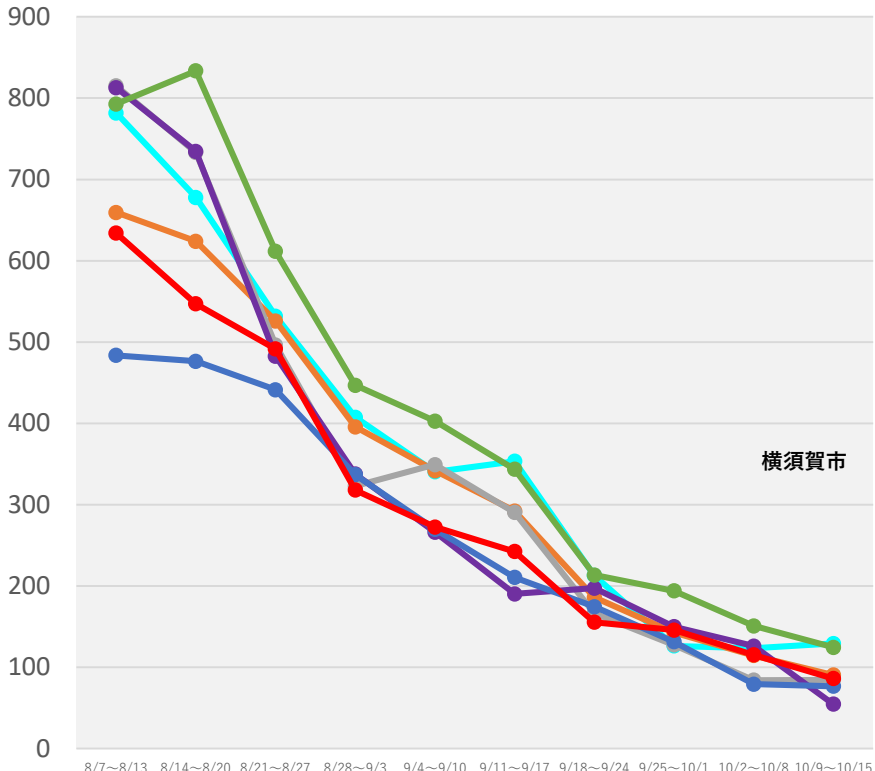
(注2) 計算に用いた人口は、令和2年国勢調査(令和2年10月1日現在)

* 10/19 9:00時点の入力データを基に算出

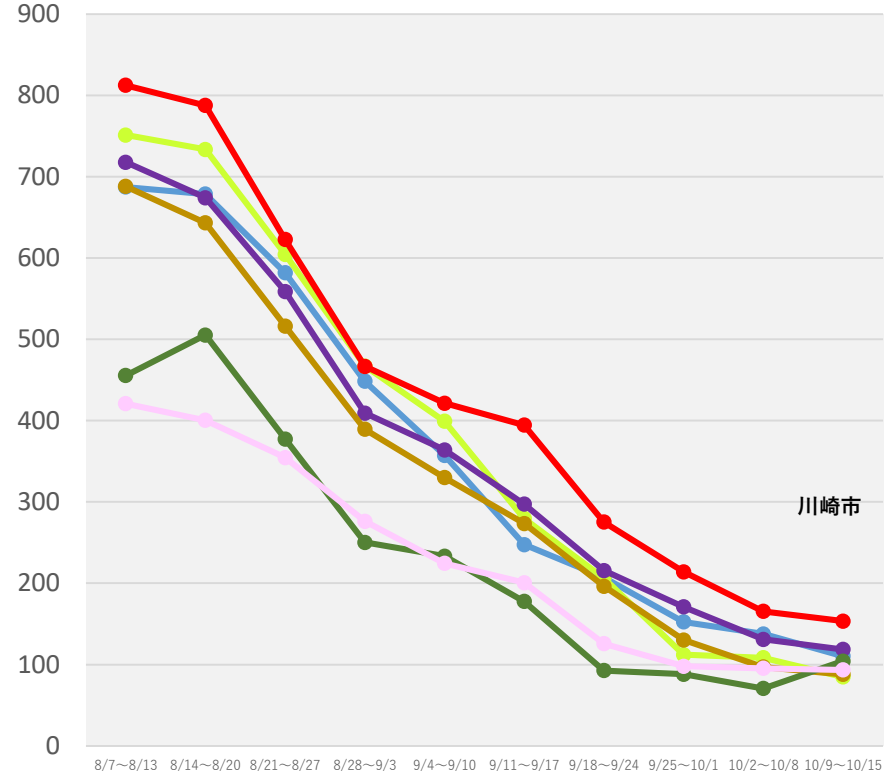
保健所別人口10万人当たり7日間累積新規陽性者数の推移 (HER-SYSデータ)

○ **保健所別の人口10万人当たり7日間累積新規陽性者数**を時系列で整理したもの。(届出保健所ベース)

神奈川県



- 横須賀市保健所
- 鎌倉保健福祉事務所
- 茅ヶ崎市保健所
- 厚木保健福祉事務所大和センター
- 横浜市保健所
- 鎌倉保健福祉事務所三崎センター
- 厚木保健福祉事務所



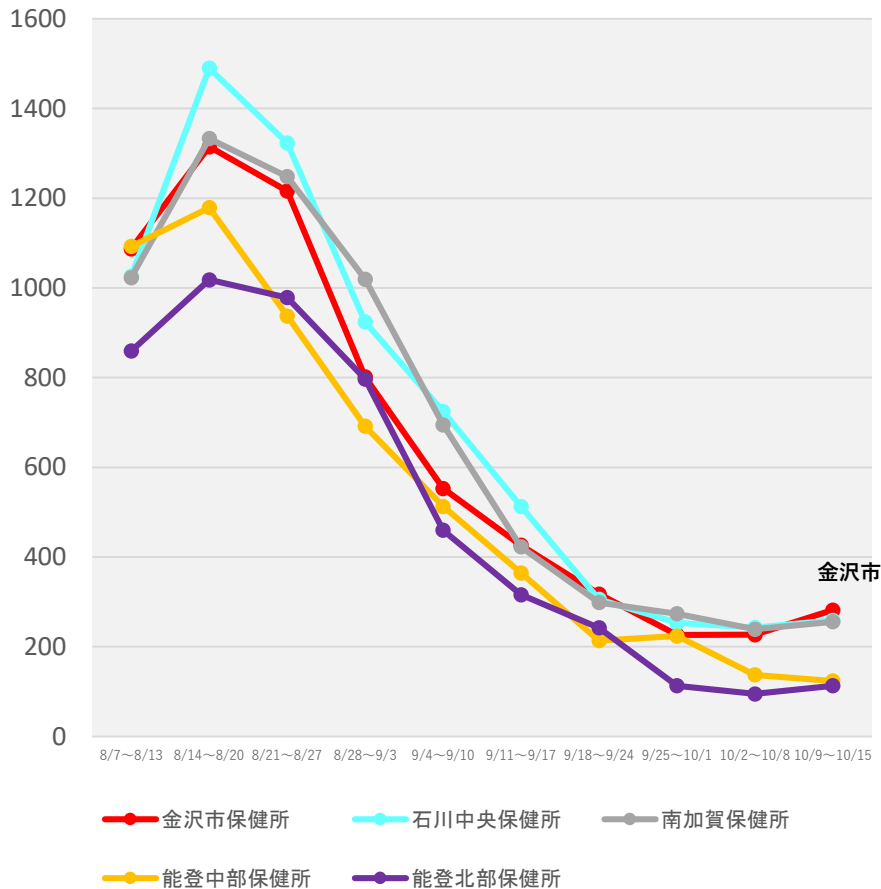
- 小田原保健福祉事務所
- 川崎市保健所
- 藤沢市保健所
- 小田原保健福祉事務所足柄上センター
- 相模原市保健所
- 平塚保健福祉事務所
- 平塚保健福祉事務所秦野センター

(注1) 当該期間(週)中の新規陽性者数の合計を、各保健所に属する人口で除した上で、人口10万人対比で相対化している。
 (注2) 計算に用いた人口は、令和2年国勢調査(令和2年10月1日現在)
 * 10/19 9:00時点の入力データを基に算出

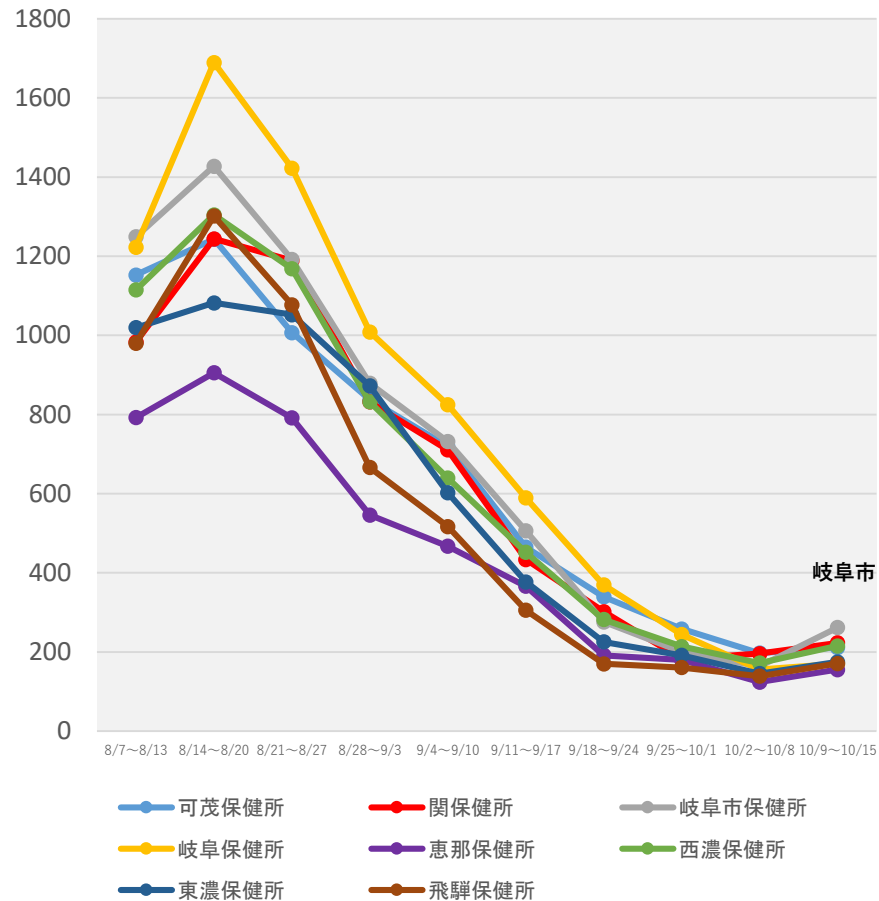
保健所別人口10万人当たり7日間累積新規陽性者数の推移 (HER-SYSデータ)

○ **保健所別の人口10万人当たり7日間累積新規陽性者数**を時系列で整理したもの。(届出保健所ベース)

石川県



岐阜県



(注1) 当該期間(週)中の新規陽性者数の合計を、各保健所に属する人口で除した上で、人口10万人対比で相対化している。

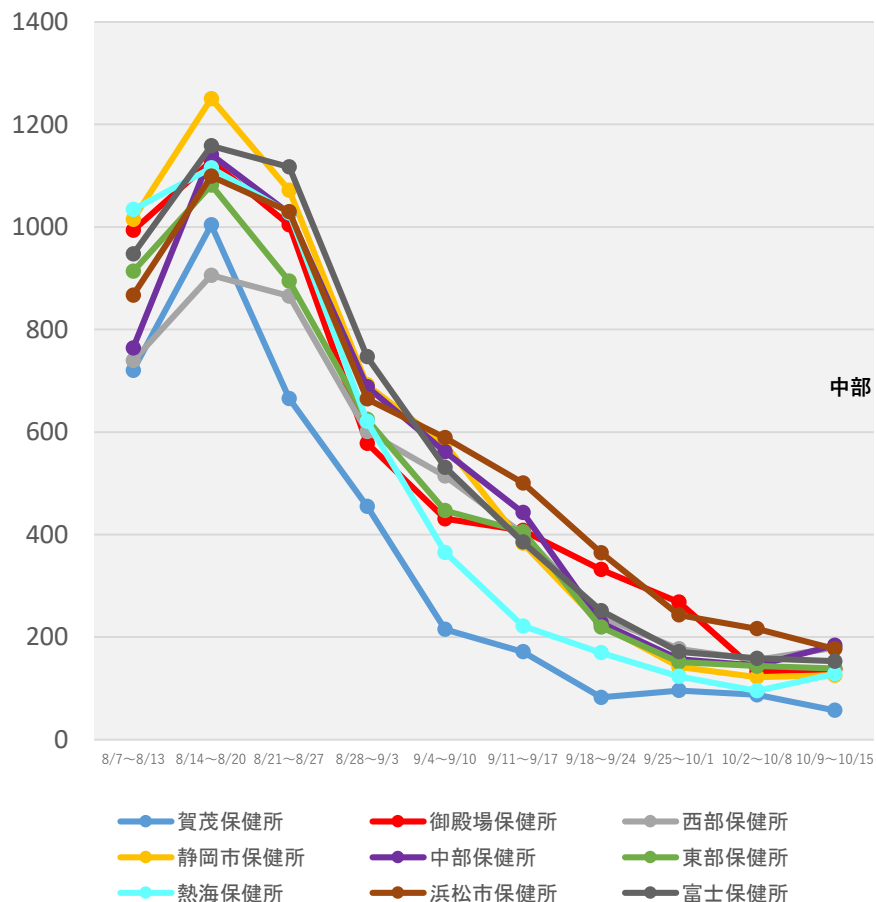
(注2) 計算に用いた人口は、令和2年国勢調査(令和2年10月1日現在)

*10/19 9:00時点の入力データを基に算出

保健所別人口10万人当たり7日間累積新規陽性者数の推移 (HER-SYSデータ)

○ **保健所別の人口10万人当たり7日間累積新規陽性者数**を時系列で整理したもの。(届出保健所ベース)

静岡県



(注1) 当該期間(週)中の新規陽性者数の合計を、各保健所に属する人口で除した上で、人口10万人対比で相対化している。

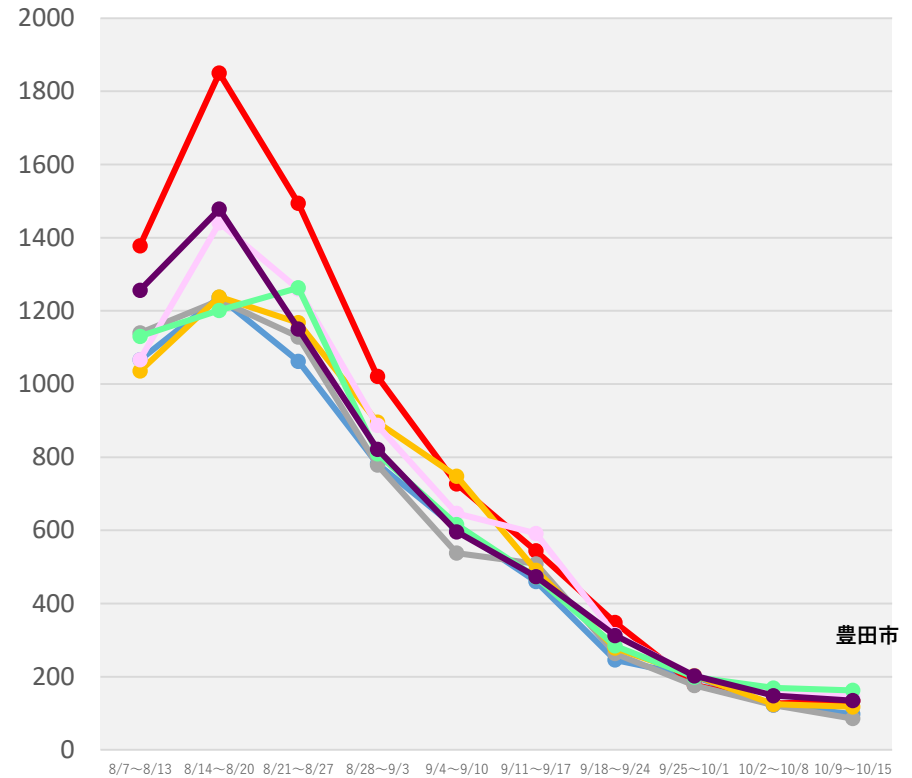
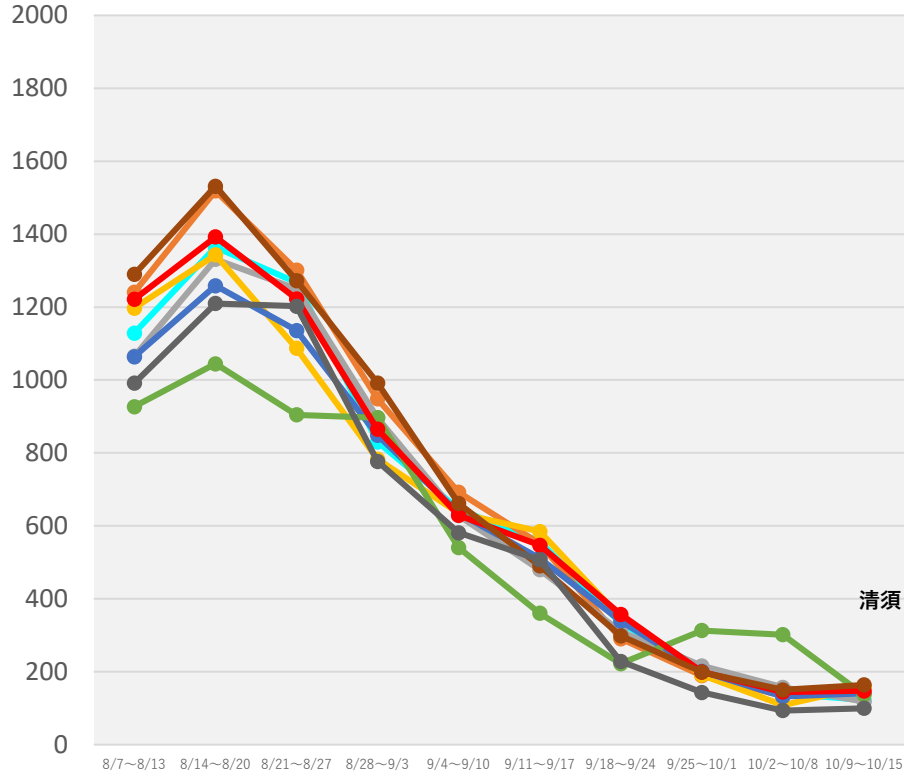
(注2) 計算に用いた人口は、令和2年国勢調査(令和2年10月1日現在)

*10/19 9:00時点の入力データを基に算出

保健所別人口10万人当たり7日間累積新規陽性者数の推移 (HER-SYSデータ)

○ **保健所別の人口10万人当たり7日間累積新規陽性者数**を時系列で整理したもの。(届出保健所ベース)

愛知県



- 衣浦東部保健所
- 一宮市保健所
- 岡崎市保健所
- 江南保健所
- 春日井保健所
- 新城保健所
- 瀬戸保健所
- 清須保健所
- 西尾保健所

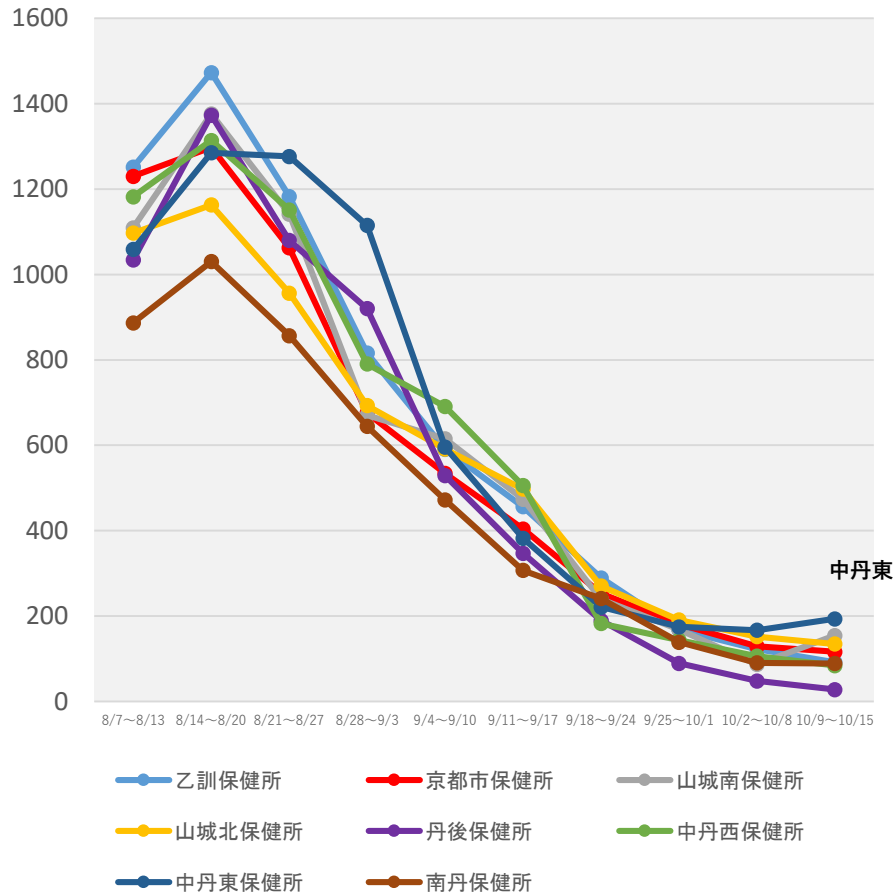
- 知多保健所
- 津島保健所
- 半田保健所
- 豊橋市保健所
- 豊川保健所
- 豊田市保健所
- 名古屋市保健所

(注1) 当該期間(週)中の新規陽性者数の合計を、各保健所に属する人口で除した上で、人口10万人対比で相対化している。
 (注2) 計算に用いた人口は、令和2年国勢調査(令和2年10月1日現在)
 * 10/19 9:00時点の入力データを基に算出

保健所別人口10万人当たり7日間累積新規陽性者数の推移 (HER-SYSデータ)

○ **保健所別の人口10万人当たり7日間累積新規陽性者数**を時系列で整理したもの。(届出保健所ベース)

京都府



(注1) 当該期間(週)中の新規陽性者数の合計を、各保健所に属する人口で除した上で、人口10万人対比で相対化している。

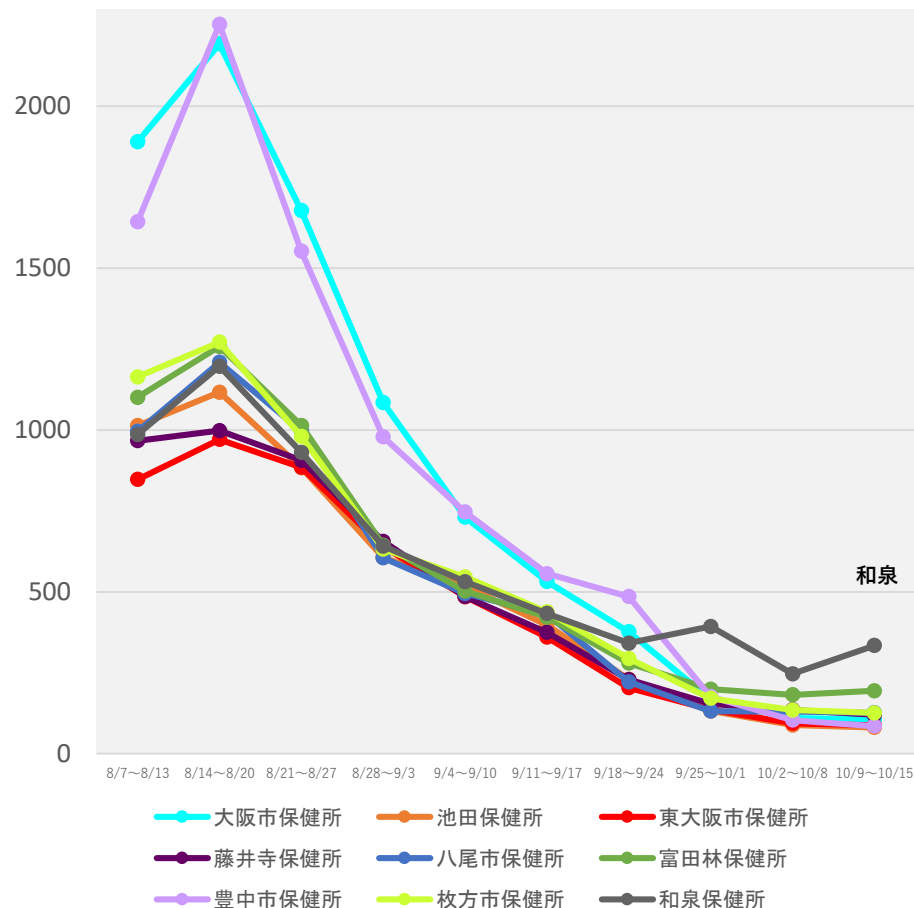
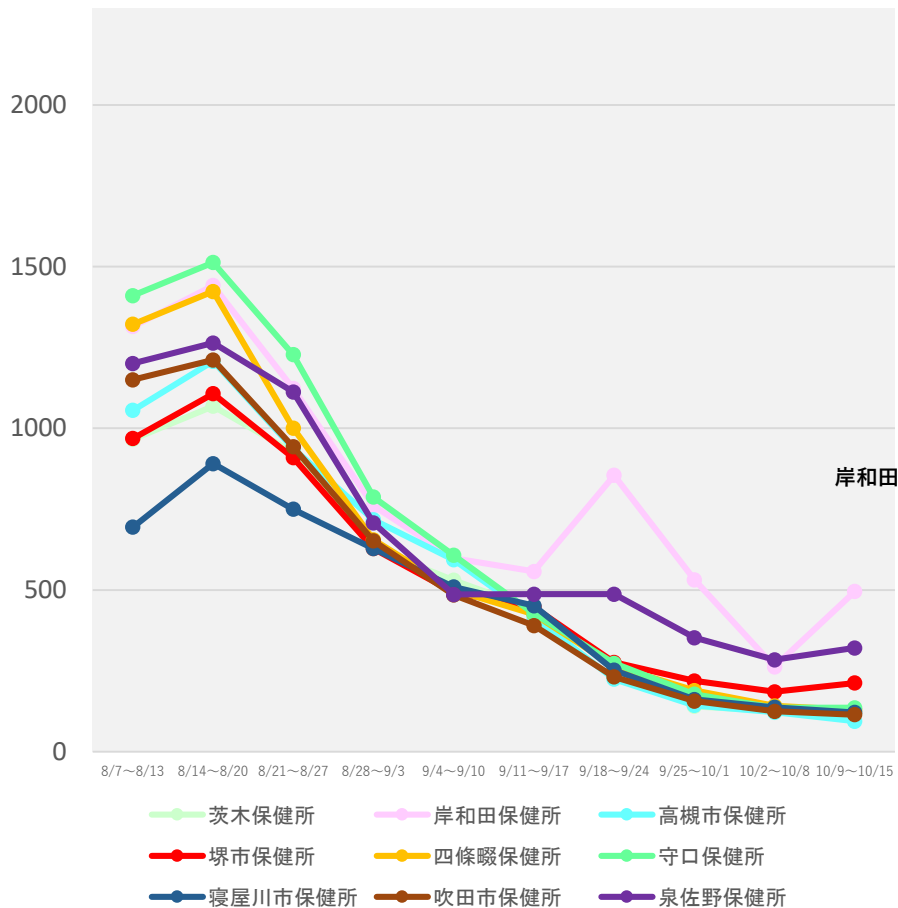
(注2) 計算に用いた人口は、令和2年国勢調査(令和2年10月1日現在)

*10/19 9:00時点の入力データを基に算出

保健所別人口10万人当たり7日間累積新規陽性者数の推移 (HER-SYSデータ)

○ **保健所別の人口10万人当たり7日間累積新規陽性者数**を時系列で整理したもの。(届出保健所ベース)

大阪府



(注1) 当該期間(週)中の新規陽性者数の合計を、各保健所に属する人口で除した上で、人口10万人対比で相対化している。

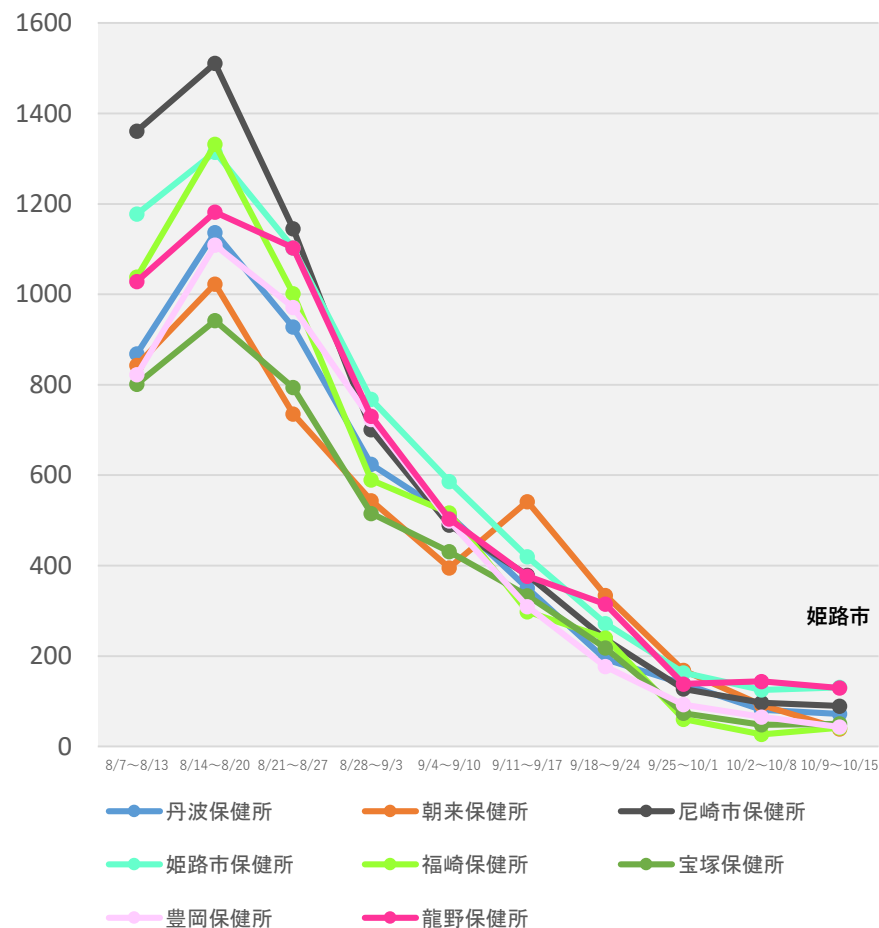
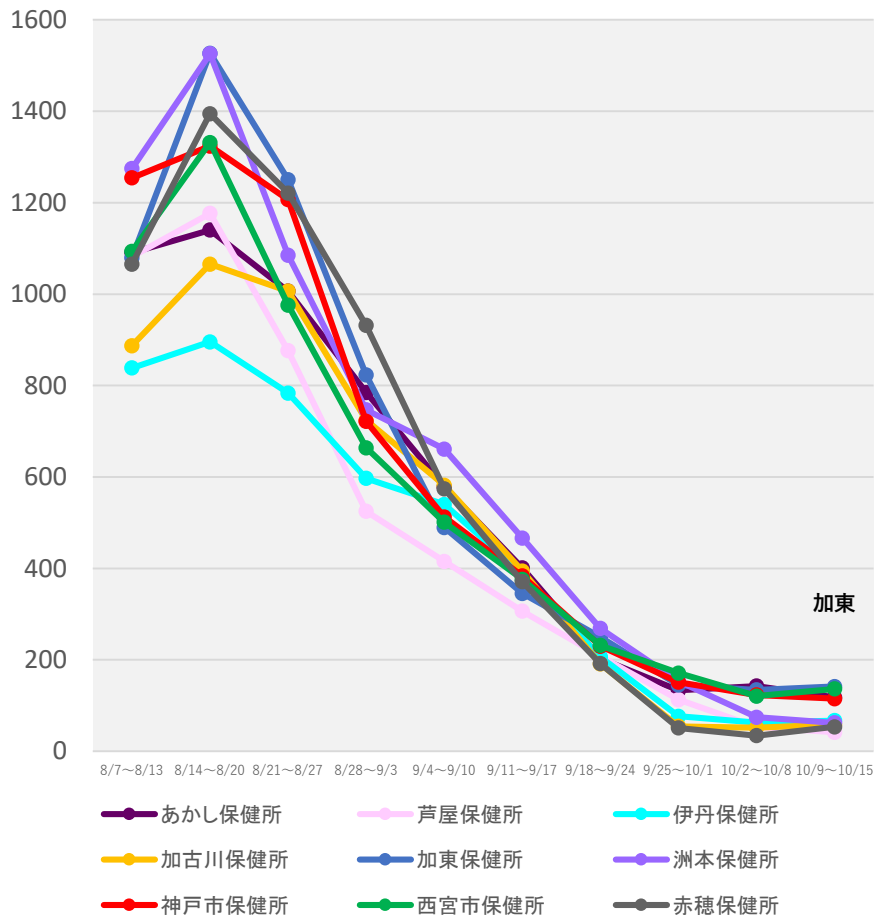
(注2) 計算に用いた人口は、令和2年国勢調査(令和2年10月1日現在)

* 10/19 9:00時点の入力データを基に算出

保健所別人口10万人当たり7日間累積新規陽性者数の推移 (HER-SYSデータ)

○ **保健所別の人口10万人当たり7日間累積新規陽性者数**を時系列で整理したもの。(届出保健所ベース)

兵庫県



(注1) 当該期間(週)中の新規陽性者数の合計を、各保健所に属する人口で除した上で、人口10万人対比で相対化している。

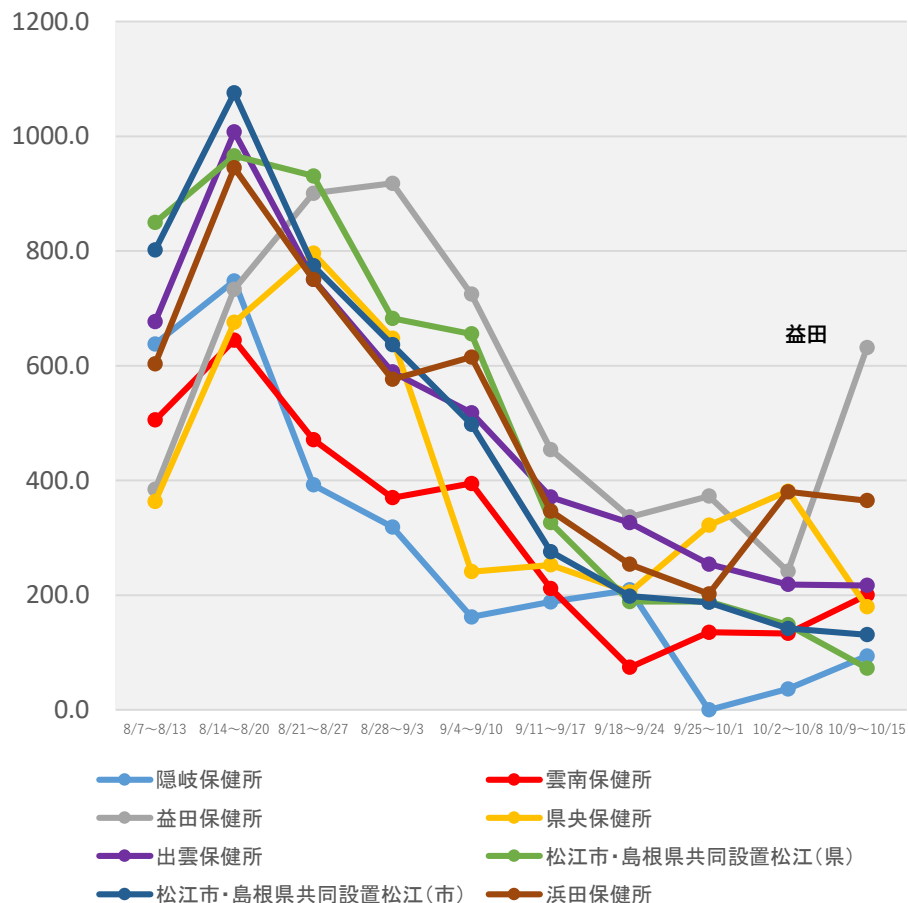
(注2) 計算に用いた人口は、令和2年国勢調査(令和2年10月1日現在)

*10/19 9:00時点の入力データを基に算出

保健所別人口10万人当たり7日間累積新規陽性者数の推移 (HER-SYSデータ)

○ **保健所別の人口10万人当たり7日間累積新規陽性者数**を時系列で整理したもの。(届出保健所ベース)

島根県



(注1) 当該期間(週)中の新規陽性者数の合計を、各保健所に属する人口で除した上で、人口10万人対比で相対化している。

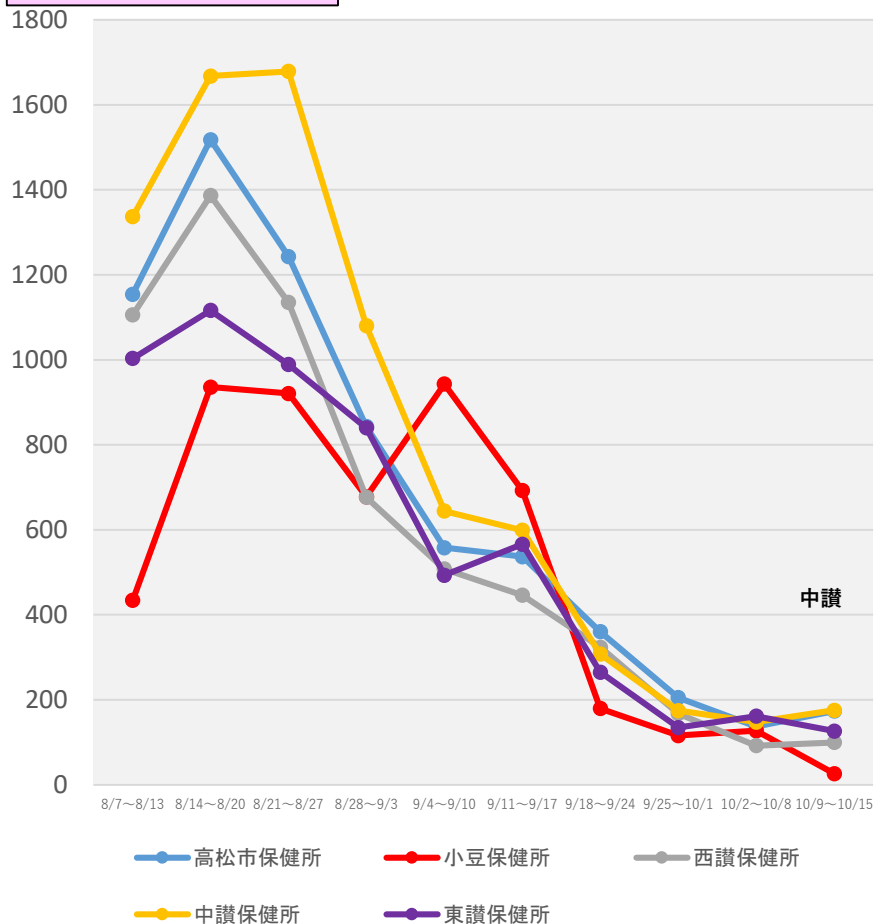
(注2) 計算に用いた人口は、令和2年国勢調査(令和2年10月1日現在)

*10/19 9:00時点の入力データを基に算出

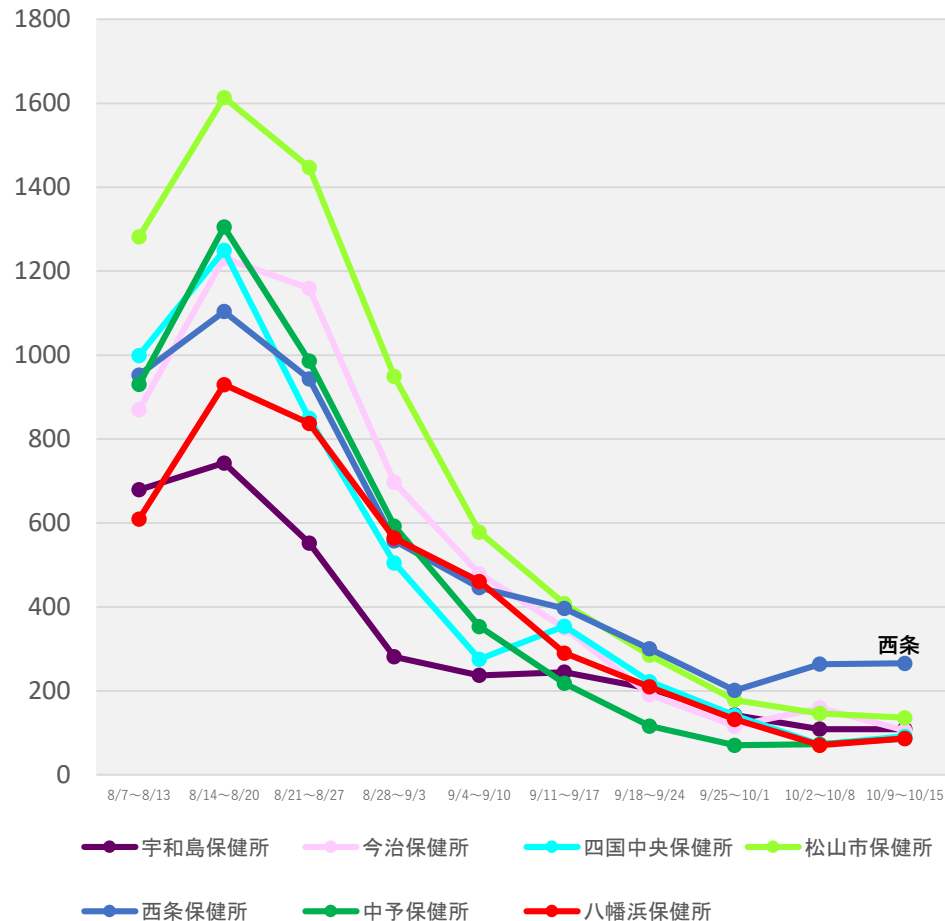
保健所別人口10万人当たり7日間累積新規陽性者数の推移 (HER-SYSデータ)

○ **保健所別の人口10万人当たり7日間累積新規陽性者数**を時系列で整理したもの。(届出保健所ベース)

香川県



愛媛県



(注1) 当該期間(週)中の新規陽性者数の合計を、各保健所に属する人口で除した上で、人口10万人対比で相対化している。

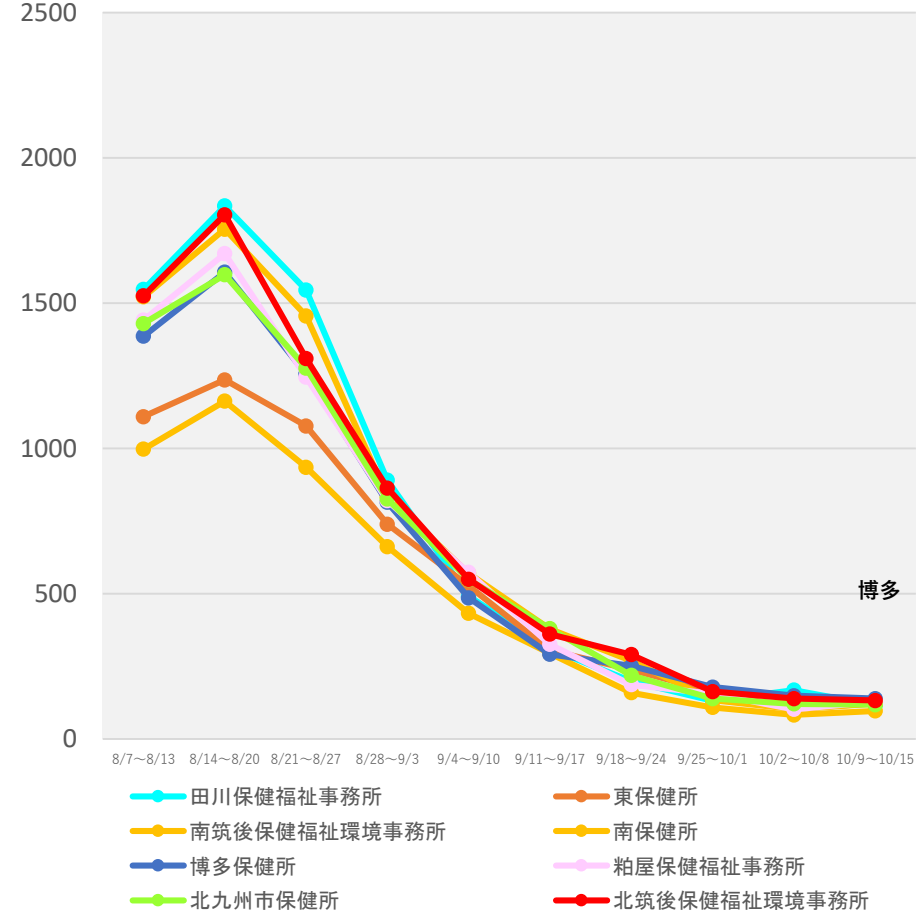
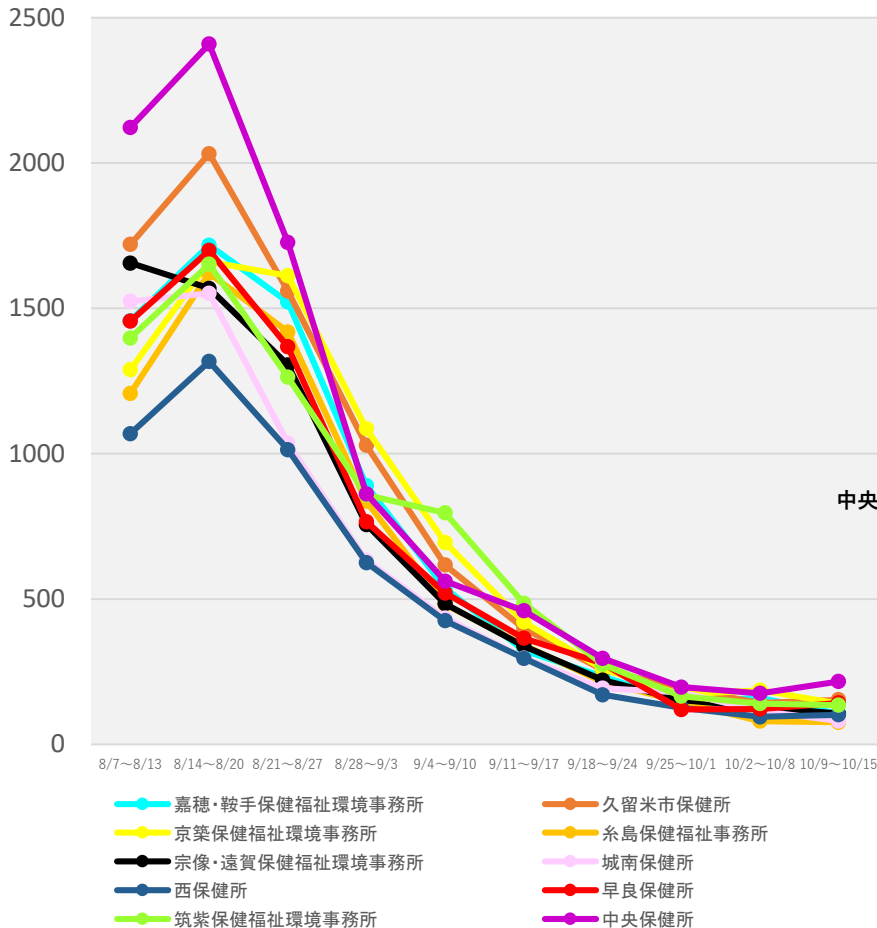
(注2) 計算に用いた人口は、令和2年国勢調査(令和2年10月1日現在)

* 10/19 9:00時点の入力データを基に算出

保健所別人口10万人当たり7日間累積新規陽性者数の推移 (HER-SYSデータ)

○ **保健所別の人口10万人当たり7日間累積新規陽性者数**を時系列で整理したもの。(届出保健所ベース)

福岡県



(注1) 当該期間(週)中の新規陽性者数の合計を、各保健所に属する人口で除した上で、人口10万人対比で相対化している。

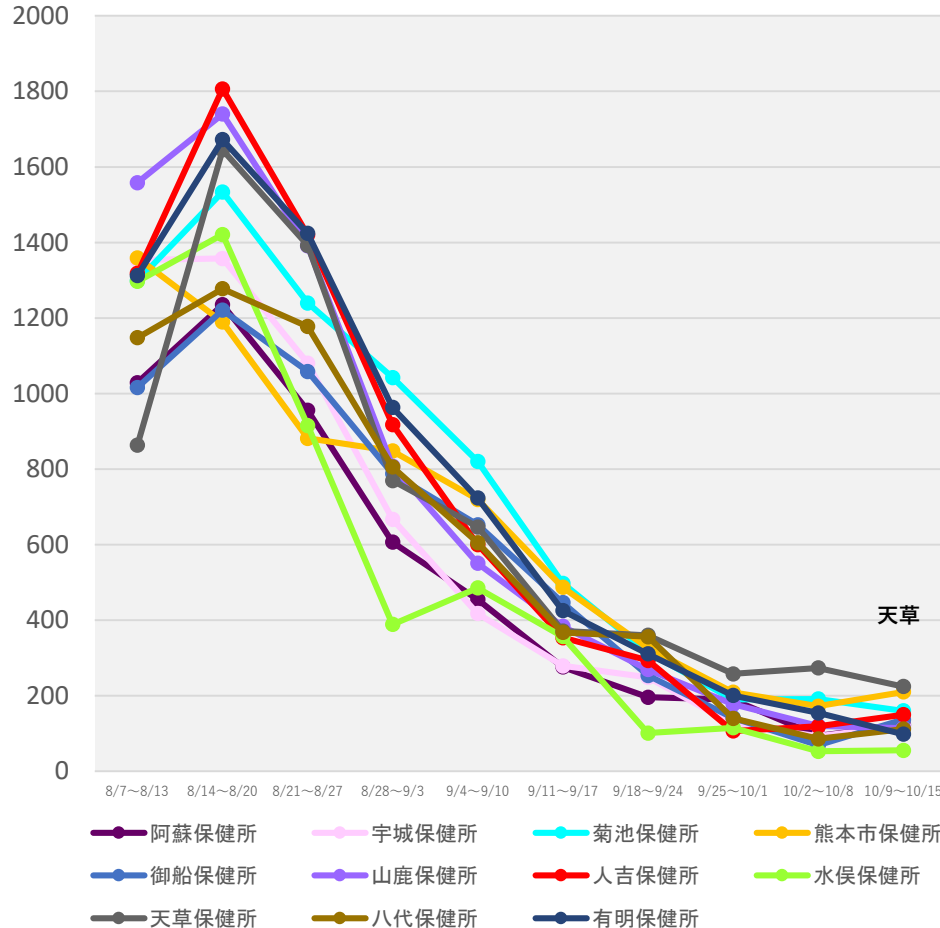
(注2) 計算に用いた人口は、令和2年国勢調査(令和2年10月1日現在)

* 10/19 9:00時点の入力データを基に算出

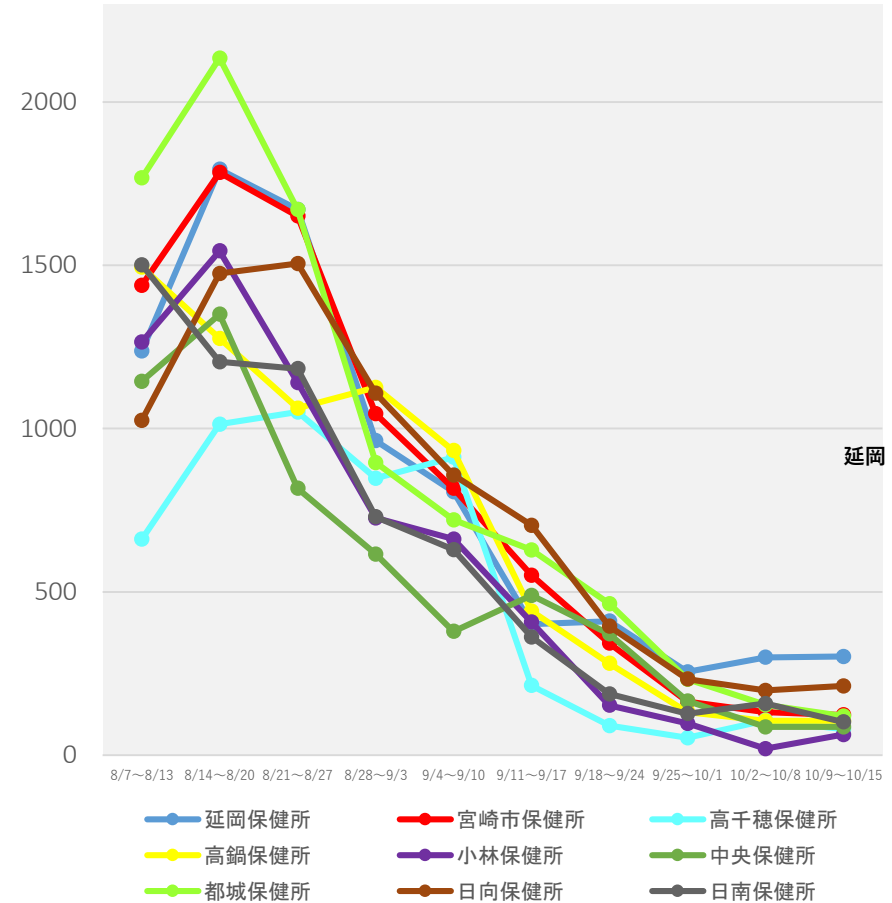
保健所別人口10万人当たり7日間累積新規陽性者数の推移 (HER-SYSデータ)

○ **保健所別の人口10万人当たり7日間累積新規陽性者数**を時系列で整理したもの。(届出保健所ベース)

熊本県



宮崎県



(注1) 当該期間(週)中の新規陽性者数の合計を、各保健所に属する人口で除した上で、人口10万人対比で相対化している。

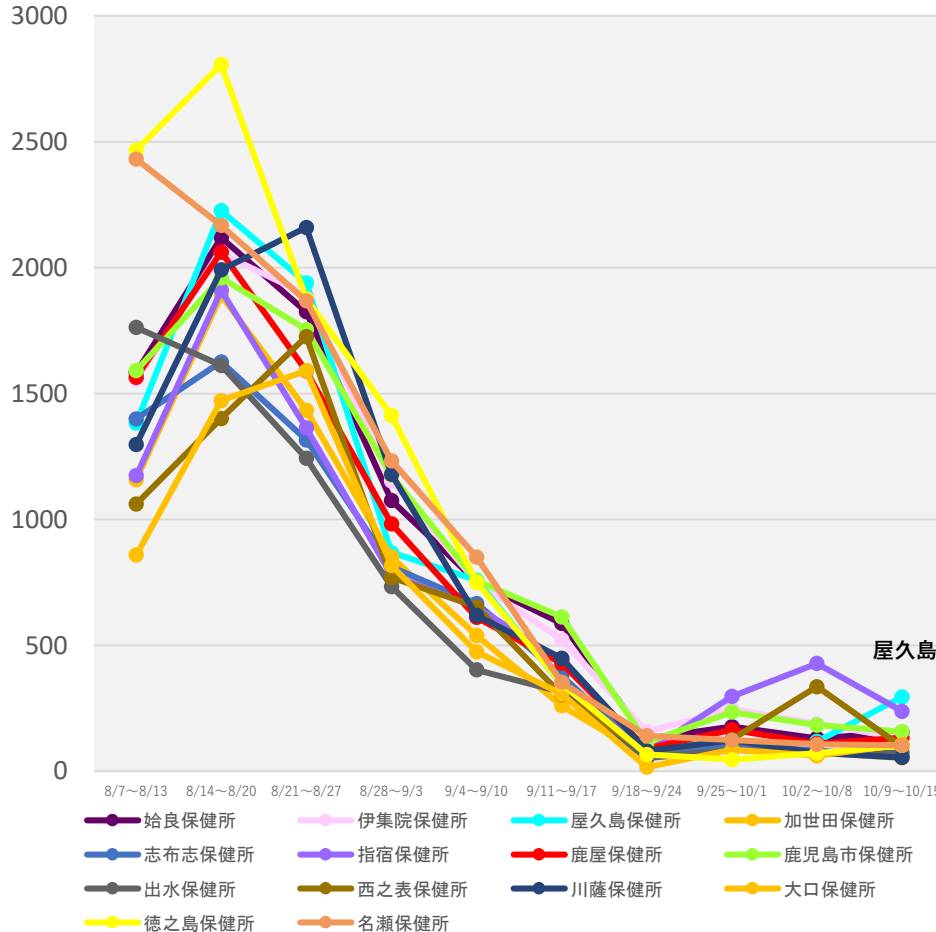
(注2) 計算に用いた人口は、令和2年国勢調査(令和2年10月1日現在)

* 10/19 9:00時点の入力データを基に算出

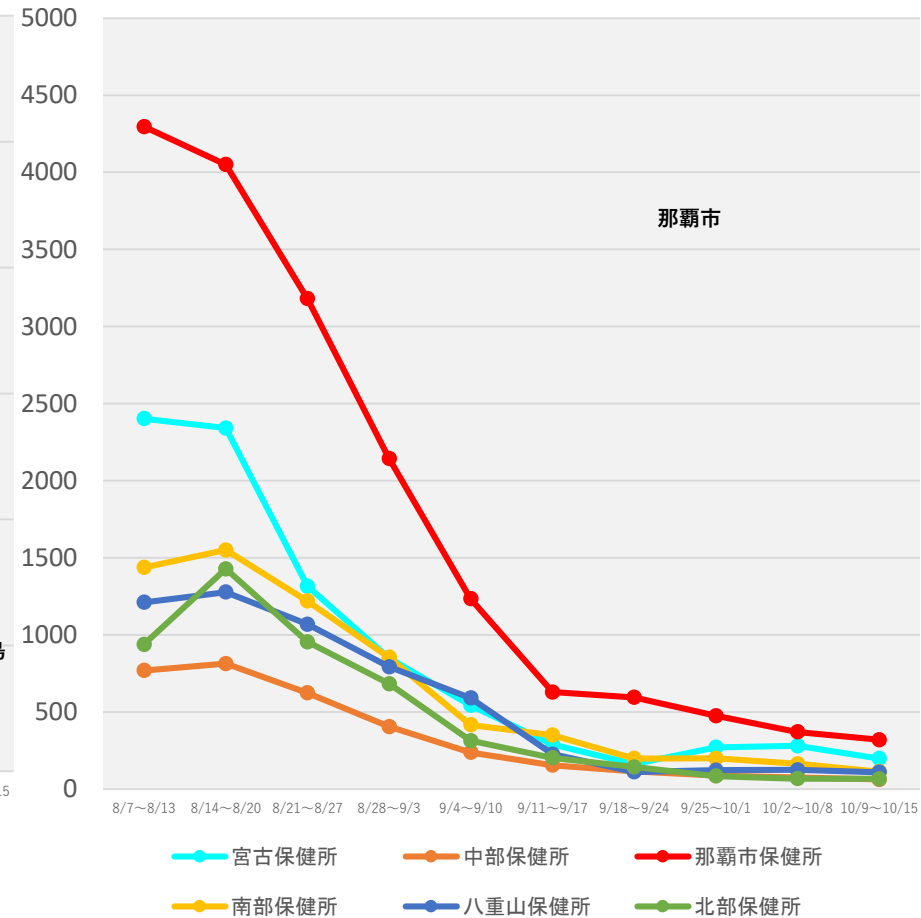
保健所別人口10万人当たり7日間累積新規陽性者数の推移 (HER-SYSデータ)

○ **保健所別の人口10万人当たり7日間累積新規陽性者数**を時系列で整理したもの。(届出保健所ベース)

鹿児島県



沖縄県



(注1) 当該期間(週)中の新規陽性者数の合計を、各保健所に属する人口で除した上で、人口10万人対比で相対化している。

(注2) 計算に用いた人口は、令和2年国勢調査(令和2年10月1日現在)

* 10/19 9:00時点の入力データを基に算出

HER-SYS上で死亡場所が「自宅」とされている事例について

- HER-SYS上、令和3年10月1日～令和4年10月19日までの間に発生届の提出があり、最終的に死亡となった事例のうち、死亡場所が「自宅」と入力されたものが353件。
 (10月19日9時入力時点。今後の入力状況により、数字に変動があり得る。)

<①月別件数>

10月	0件	7月	61件
11月	0件	8月	127件
12月	0件	9月	16件
1月	28件	10月	2件
2月	77件	合計	353件 ※1,2,3
3月	34件		
4月	4件		
5月	4件		
6月	0件		

<②年齢構成>

10歳未満	0
10代	0
20代	9
30代	15
40代	17
50代	25
60代	22
70代	49
80代以上	216
不詳	0

<③性別>

男性	204
女性	149

- ※1 上記件数は、発生届が提出された月で集計している。9/26以降、全数届出の見直しに伴い、発生届の対象が限定されている。
 ※2 総件数のうち、届出時点で亡くなっていた件数は10件である。
 ※3 総件数のうち、重症化リスク因子が「あり」とされていた件数は231件である。
 年齢別内訳は以下のとおり。

10代未満	10代	20代	30代	40代	50代	60代	70代	80代以上
0件	0件	1件	0件	7件	9件	16件	39件	159件

警察庁 新型コロナウイルス陽性死体取扱い状況(令和3年10月～令和4年9月)

○ 警察庁から提供いただいた情報を厚生労働省において集計したものの。

<①月別件数>

	全国計 ※1	うち死因がコロナ ※2	うち生前に検査 ※3	
			うち死因がコロナ※2	
10月	17件	6件	5件	1件(うち東京0件)
11月	2件	0件	0件	0件(うち東京0件)
12月	3件	0件	0件	0件(うち東京0件)
R4年1月	151件	46件	60件	19件(うち東京7件)
2月	564件	229件	270件	114件(うち東京48件)
3月	239件	85件	90件	35件(うち東京11件)
4月	90件	32件	35件	14件(うち東京4件)
5月	72件	19件	28件	8件(うち東京0件)
6月	35件	11件	11件	3件(うち東京0件)
7月	258件	100件	131件	64件(うち東京29件)
8月	869件	374件	488件	225件(うち東京71件)
9月	288件	103件	-(※3)	-(※3)
合計	2,588件	1,005件	1,118件	483件(うち東京170件)

<②年齢構成>

	合計	うち死因が コロナ※2
10歳未満	31	9
10代	17	2
20代	45	10
30代	72	24
40代	116	34
50代	207	86
60代	258	101
70代	574	220
80代以上	1265	519
不詳	3	0

<③性別>

	合計	うち死因が コロナ※2
男性	1,596	647
女性	992	358

※1 自宅のほか、入所施設、宿泊施設、外出先でなくなった方を含む。また、自宅療養中に亡くなった方のほか、死後又は搬送後に検査を行った結果、陽性であった方や、死因が新型コロナウイルス感染症以外であった方を含む。

※2 新型コロナウイルス陽性死体のうち、死因が新型コロナウイルス感染症とされたもの(検案医等からの聞き取りにより把握されたもの。死因が新型コロナウイルス感染疑いとされたものを含む)。

※3 新型コロナウイルス感染症患者の全数届出見直しに伴い、令和4年9月以降の検査の実施時期に関する内訳は不明。