

2022年8月3日

報道機関 各位  
《プレスリリース》

## 四病院団体協議会

### 光熱費の値上がり状況調査アンケート（中間報告）

#### 1. 概要（調査内容）

会員病院（1,000施設）に対し、2020年、2021年、2022年の3月、4月、5月の「電気」「ガス」「重油・灯油」等の使用量と料金を調査

#### 2. 調査期間

2022年7月7日～7月27日 \*調査期間を8/10までに延長中

#### 3. 回答状況

回答数 213施設（回答率 21.3%）

\*うち有効回答数：電気料金：205施設 都市ガス料金：99施設

プロパンガス等：98施設 重油・灯油・軽油等：69施設

\*回答のうち、増床などの特別な増減理由があるものや、前年度の数値が参照できない回答は除外

#### 4. 結果概要

前々年、前年同月（3～5月）との比較

	3月		4月		5月	
	対前々年比	対前年比	対前々年比	対前年比	対前々年比	対前年比
	(2020年⇒2022年)	(2021年⇒2022年)	(2020年⇒2022年)	(2021年⇒2022年)	(2020年⇒2022年)	(2021年⇒2022年)
Q1:電気料金	116.5%	130.7%	121.7%	130.9%	128.5%	128.1%
Q2:都市ガス料金	132.9%	162.0%	136.9%	156.4%	135.8%	152.8%
Q3:LPG/プロパンガス料金	130.7%	118.5%	142.8%	128.8%	154.7%	135.6%
Q4:重油・灯油・軽油料金	147.0%	130.0%	190.5%	125.9%	205.4%	134.5%

※集計結果の詳細は、別紙資料を参照ください。

以上

電気料金	2020年	2021年	2022年	2020年	2021年	2022年	2020年	2021年	2022年	2020年	2021年	2022年
	3月			4月			5月			3～5月		
使用量	35,610,711	35,296,754	37,187,564	32,622,911	31,521,136	32,088,731	32,319,180	30,782,002	30,775,061	100,552,803	97,599,893	100,051,356
料金	639,946,478	¥565,310,096	¥778,552,606	¥588,166,530	¥528,459,002	¥704,178,447	¥562,432,408	¥537,330,425	¥688,029,894	1,790,545,417	¥1,631,099,523	¥2,170,760,946
1kwhあたり単価	18.0	16.0	20.9	18.0	16.8	21.9	17.4	17.5	22.4	17.8	16.7	21.7
回答数	205											

都市ガス料金	2020年	2021年	2022年	2020年	2021年	2022年	2020年	2021年	2022年	2020年	2021年	2022年
	3月			4月			5月			3～5月		
使用量	2,226,563	2,313,154	2,364,212	1,942,557	1,760,910	1,754,440	1,556,397	1,554,811	1,573,471	5,725,517	5,628,875	5,692,123
料金	164,824,527	140,496,536	232,680,737	143,768,857	114,054,722	177,716,116	118,010,649	104,804,776	162,045,531	426,604,033	359,356,034	572,442,384
1㎡あたり単価	74.03	60.74	98.42	74.01	64.77	101.30	75.82	67.41	102.99	74.51	63.84	100.57
回答数	99											

LPG/プロパンガス	2020年	2021年	2022年	2020年	2021年	2022年	2020年	2021年	2022年	2020年	2021年	2022年
	3月			4月			5月			3～5月		
使用量	162,046.55	146,614.25	147,055.50	148,037.95	138,527.45	131,797.87	131,548.00	128,581.40	120,306.55	441,632.50	413,723.10	399,159.92
料金	39,996,788	39,909,981.46	47,440,258.46	35,563,556.83	36,896,006.63	45,220,507.46	29,685,164.91	33,105,085.19	42,004,275.00	105,245,509.62	109,911,073.28	134,665,040.91
1㎡あたり単価	246.8	272.2	322.6	240.2	266.3	343.1	225.7	257.5	349.1	238.3	265.7	337.4
回答数	98											

重油・灯油・ 軽油料金	2020年	2021年	2022年	2020年	2021年	2022年	2020年	2021年	2022年	2020年	2021年	2022年
	3月			4月			5月			3～5月		
使用量	874,716	893,916	903,368	763,111	687,748	676,120	624,142	657,868	590,156	2,261,970	2,239,532	2,169,644
料金	56,684,168	65,507,612	86,064,995	37,577,324	51,220,143	63,409,866	27,238,613	43,855,259	52,909,464	121,500,105	160,583,014	202,384,325
ℓあたり単価	64.8	73.3	95.3	49.2	74.5	93.8	43.6	66.7	89.7	53.7	71.7	93.3
回答数	69											

電気料金	2020年→2021年	2020年→2022年	2021年→2022年	2020年→2021年	2020年→2022年	2021年→2022年	2020年→2021年	2020年→2022年	2021年→2022年	2020年→2021年	2020年→2022年	2021年→2022年
	3月			4月			5月			3～5月		
使用量	-313,957	1,576,853	1,890,809	-1,101,775	-534,181	567,595	-1,537,178	-1,544,119	-6,941	-2,952,910	-501,447	2,451,463
料金	¥-74,636,383	¥138,606,128	¥213,242,510	¥-59,707,528	¥116,011,916	¥175,719,444	¥-25,101,983	¥125,597,485	¥150,699,468	¥-159,445,893	¥380,215,529	¥539,661,423
1kwhあたり単価	¥-1.95	¥2.97	¥4.92	¥-1.26	¥3.92	¥5.18	¥0.05	¥4.95	¥4.90	¥-1.09	¥3.89	¥4.98
値上がり率	89.1%	116.5%	130.7%	93.0%	121.7%	130.9%	100.3%	128.5%	128.1%	93.9%	121.8%	129.8%

都市ガス料金	2020年→2021年	2020年→2022年	2021年→2022年	2020年→2021年	2020年→2022年	2021年→2022年	2020年→2021年	2020年→2022年	2021年→2022年	2020年→2021年	2020年→2022年	2021年→2022年
	3月			4月			5月			3～5月		
使用量	86,591	137,649	51,058	-181,647	-188,117	-6,470	-1,586	17,074	18,660	-96,642	-33,394	63,248
料金	¥-24,327,991	¥67,856,210	¥92,184,201	¥-29,714,135	¥33,947,259	¥63,661,394	¥-13,205,873	¥44,034,882	¥57,240,755	¥-67,247,999	¥145,838,351	¥213,086,350
1㎡あたり単価	¥-13.29	¥24.39	¥37.68	¥-9.24	¥27.28	¥36.52	¥-8.42	¥27.16	¥35.58	¥-10.67	¥26.06	¥36.73
値上がり率	82.0%	132.9%	162.0%	87.5%	136.9%	156.4%	88.9%	135.8%	152.8%	85.7%	135.0%	157.5%

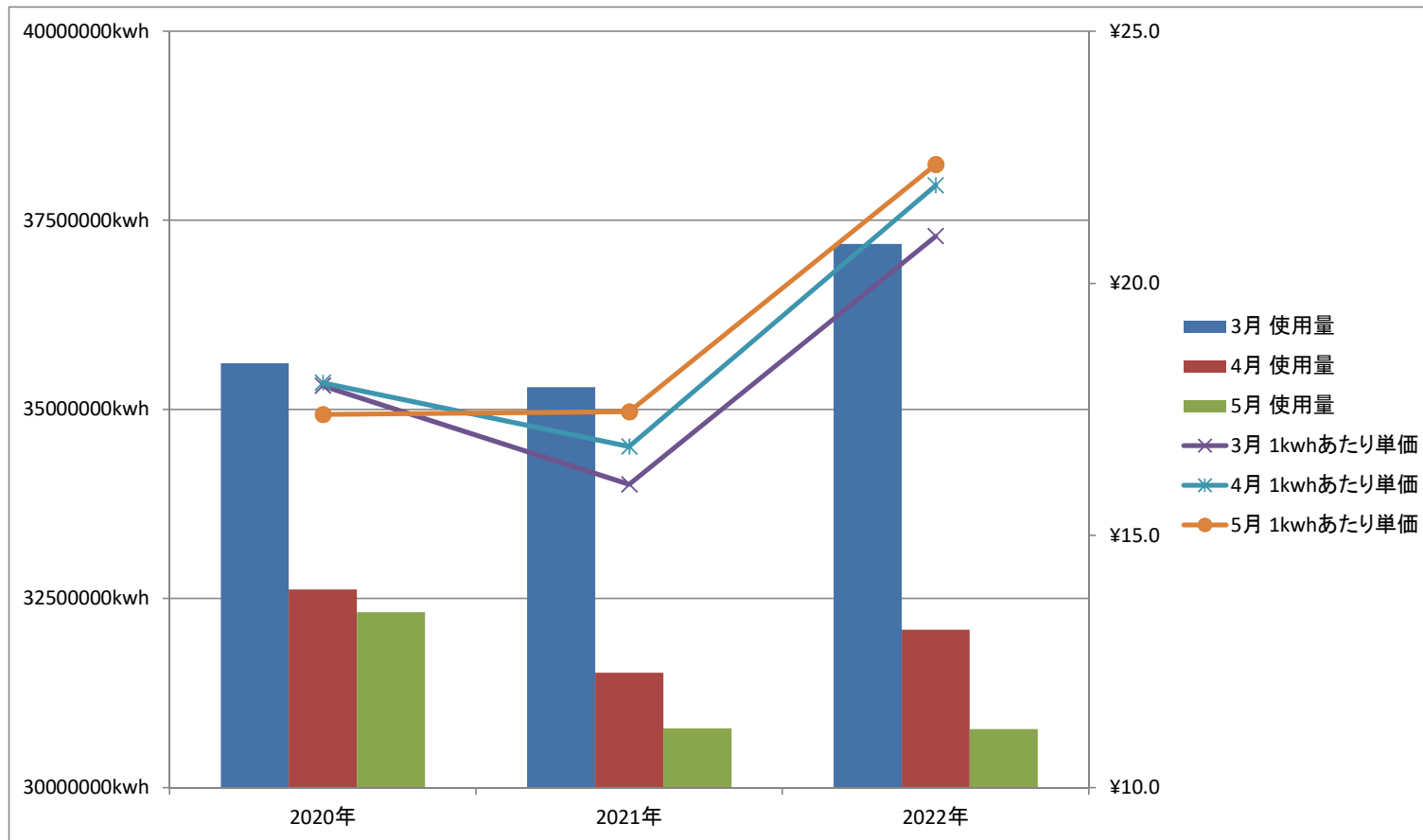
LPG/プロパンガス	2020年→2021年	2020年→2022年	2021年→2022年	2020年→2021年	2020年→2022年	2021年→2022年	2020年→2021年	2020年→2022年	2021年→2022年	2020年→2021年	2020年→2022年	2021年→2022年
	3月			4月			5月			3～5月		
使用量	-15,432	-14,991	441	-9,510	-16,240	-6,730	-2,967	-11,241	-8,275	-27,909	-42,473	-14,563
料金	-86,806	7,443,471	7,530,277	1,332,450	9,656,951	8,324,501	3,419,920	12,319,110	8,899,190	4,665,564	29,419,531	24,753,968
1㎡あたり単価	¥25.39	¥75.78	¥50.39	¥26.11	¥102.87	¥76.76	¥31.80	¥123.48	¥91.68	¥27.35	¥99.06	¥71.71
値上がり率	110.3%	130.7%	118.5%	110.9%	142.8%	128.8%	114.1%	154.7%	135.6%	111.5%	141.6%	127.0%

重油・灯油・ 軽油料金	2020年→2021年	2020年→2022年	2021年→2022年	2020年→2021年	2020年→2022年	2021年→2022年	2020年→2021年	2020年→2022年	2021年→2022年	2020年→2021年	2020年→2022年	2021年→2022年
	3月			4月			5月			3～5月		
使用量	19,200	28,652	9,452	-75,363	-86,991	-11,628	33,726	-33,986	-67,712	-22,438	-92,325	-69,887
料金	8,823,445	29,380,828	20,557,383	13,642,818	25,832,541	12,189,723	16,616,646	25,670,850	9,054,205	39,082,909	80,884,219	41,801,310
ℓあたり単価	¥8.48	¥30.47	¥21.99	¥25.23	¥44.54	¥19.31	¥23.02	¥46.01	¥22.99	¥17.99	¥39.57	¥21.58
値上がり率	113.1%	147.0%	130.0%	151.2%	190.5%	125.9%	152.8%	205.4%	134.5%	133.5%	173.7%	130.1%

光熱費(電気・ガス料金等)の値上がり調査中間報告

電気料金

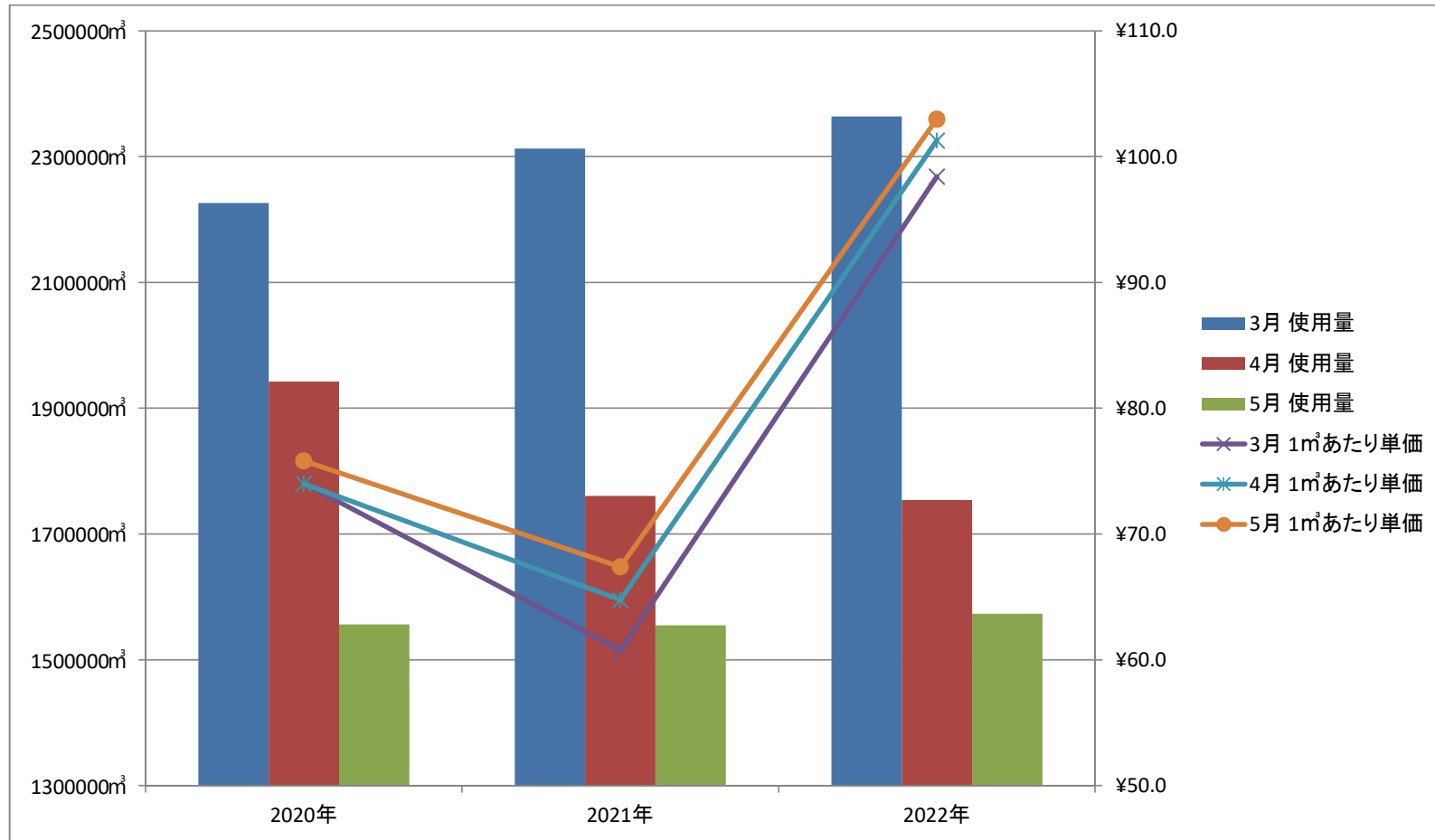
	3月	4月	5月	3月	4月	5月
	使用量	使用量	使用量	1kwhあたり単価	1kwhあたり単価	1kwhあたり単価
2020年	35610710.91kwh	32622911kwh	32319180kwh	¥18.0	¥18.0	¥17.4
2021年	35296754.28kwh	31521136kwh	30782002kwh	¥16.0	¥16.8	¥17.5
2022年	37187563.59kwh	32088731kwh	30775061kwh	¥20.9	¥21.9	¥22.4



光熱費(電気・ガス料金等)の値上がり調査中間報告

都市ガス料金

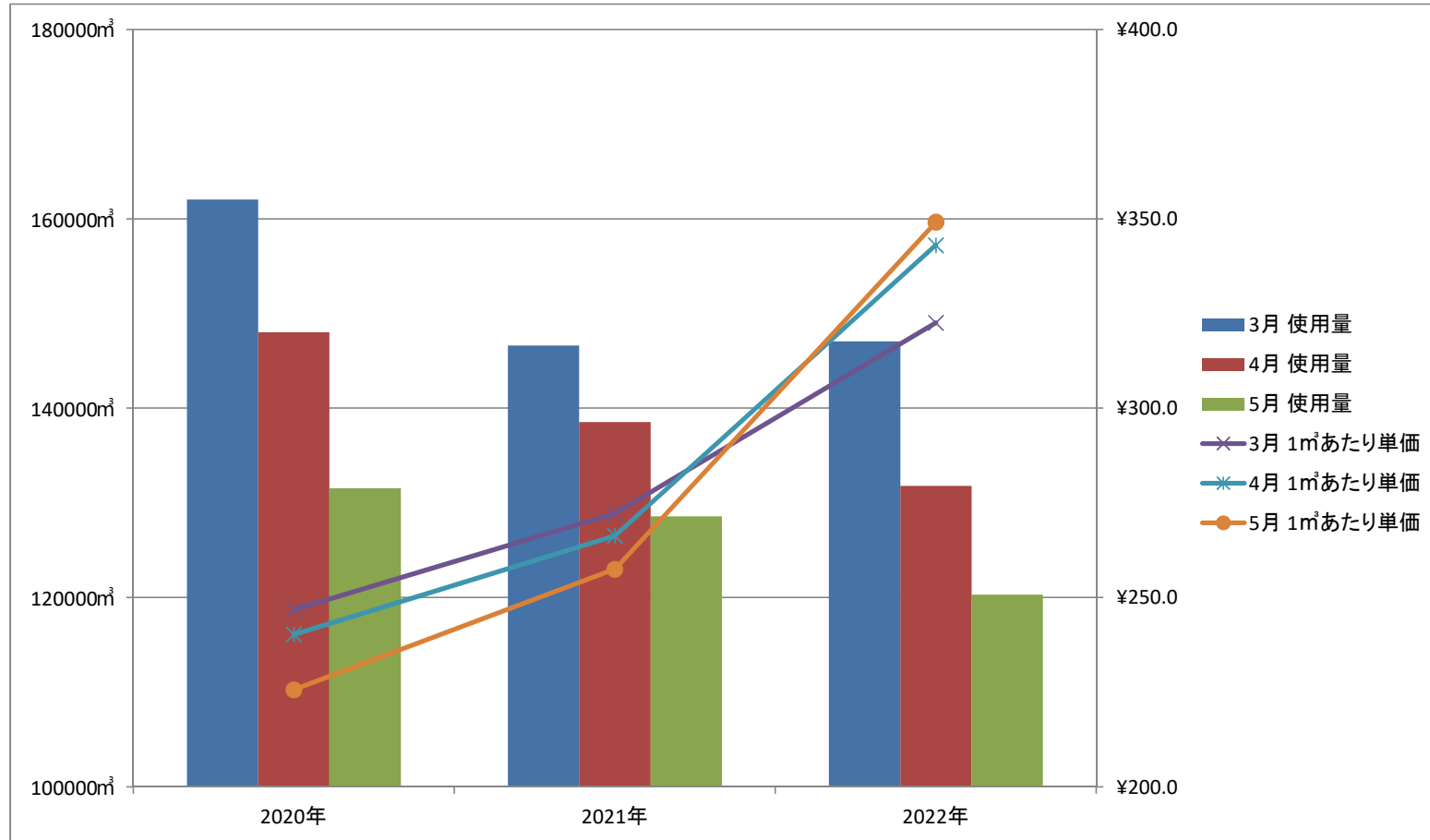
	3月	4月	5月	3月	4月	5月
	使用量	使用量	使用量	1m <sup>3</sup> あたり単価	1m <sup>3</sup> あたり単価	1m <sup>3</sup> あたり単価
2020年	2226563m <sup>3</sup>	1942557m <sup>3</sup>	1556397m <sup>3</sup>	¥74.0	¥74.0	¥75.8
2021年	2313154m <sup>3</sup>	1760910m <sup>3</sup>	1554811m <sup>3</sup>	¥60.7	¥64.8	¥67.4
2022年	2364212m <sup>3</sup>	1754440m <sup>3</sup>	1573471m <sup>3</sup>	¥98.4	¥101.3	¥103.0



光熱費(電気・ガス料金等)の値上がり調査中間報告

LPG/プロパンガス

	3月	4月	5月	3月	4月	5月
	使用量	使用量	使用量	1m <sup>3</sup> あたり単価	1m <sup>3</sup> あたり単価	1m <sup>3</sup> あたり単価
2020年	162047m <sup>3</sup>	148038m <sup>3</sup>	131548m <sup>3</sup>	¥246.8	¥240.2	¥225.7
2021年	146614m <sup>3</sup>	138527m <sup>3</sup>	128581m <sup>3</sup>	¥272.2	¥266.3	¥257.5
2022年	147056m <sup>3</sup>	131798m <sup>3</sup>	120307m <sup>3</sup>	¥322.6	¥343.1	¥349.1



光熱費(電気・ガス料金等)の値上がり調査中間報告

重油・灯油・軽油料金

	3月	4月	5月	3月	4月	5月
	使用量	使用量	使用量	ℓあたり単価	ℓあたり単価	ℓあたり単価
2020年	874716 ℓ	763111 ℓ	624142 ℓ	¥64.8	¥49.2	¥43.6
2021年	893916 ℓ	687748 ℓ	657868 ℓ	¥73.3	¥74.5	¥66.7
2022年	903368 ℓ	676120 ℓ	590156 ℓ	¥95.3	¥93.8	¥89.7

