

マークをクリックするとそのページを見ることができます



発生動向総覧
P.2-12

<第30・31週>手足口病の定点当たり報告数は、第30、31週ともに当該週の過去5年間の平均を下回っているが、第19週以降増加が続いている / その他最新動向



注目すべき感染症

<今週は該当記事はありません>



感染症関連情報
P.13

病原体情報 / 海外感染症情報 / その他



速報

<今週は該当記事はありません>



読者のコーナー

<今週は該当記事はありません>



グラフ総覧(第31週)

P.14-19



第30週のデータ

P.20-34



第31週のデータ

P.35-49



発生動向総覧

<第30週コメント> 8月3日集計分

◆全数報告の感染症

注意：これは当該週に診断された報告症例の集計です。しかし、迅速に情報還元するために期日を決めて集計を行いますので、当該週に診断された症例の報告が集計の期日以降に届くこともあります。それらについては一部を除いて発生動向総覧では扱いませんが、翌週あるいはそれ以降に、巻末の表の累積数に加えられることになります。

※感染経路、感染原因、感染地域については、確定あるいは推定として記載されていたものを示します。

1類感染症

報告なし

2類感染症

結核215例

新型インフルエンザ等感染症

新型コロナウイルス感染症

厚生労働省：国内の発生状況など

https://www.mhlw.go.jp/stf/covid-19/kokunainohasseijoukyou.html#h2_1

厚生労働省：データからわかる－新型コロナウイルス感染症情報－

<https://covid19.mhlw.go.jp/>

- ・2020年2月1日から指定感染症に指定された新型コロナウイルス感染症については、2021年2月13日より、新型インフルエンザ等感染症としての届出に変更された。
- ・今後の新型コロナウイルス感染症の集計結果については、厚生労働省による公表データを参照されたい。

3類感染症

腸管出血性大腸菌感染症145例(有症者116例、うちHUS 1例)

感染地域：国内114例、韓国1例、国内・国外不明30例

国内の感染地域：岩手県11例、東京都10例、福岡県9例、愛知県6例、宮城県5例、神奈川県5例、大阪府5例、北海道4例、千葉県4例、新潟県4例、岡山県4例、福島県3例、茨城県3例、群馬県3例、静岡県3例、山形県2例、栃木県2例、長野県2例、滋賀県2例、京都府2例、広島県2例、青森県1例、富山県1例、石川県1例、三重県1例、鳥根県1例、佐賀県1例、熊本県1例、鹿児島県1例、大分県/福岡県1例、国内(都道府県不明)14例

年齢群：1歳(3例)、2歳(5例)、4歳(3例)、5歳(3例)、6歳(5例)、8歳(1例)、9歳(3例)、10代(24例)、20代(38例)、30代(16例)、40代(13例)、50代(3例)、60代(17例)、70代(6例)、80代(3例、うち1例死亡)、90代以上(2例)

血清群・毒素型：O157 VT1・VT2(64例)、O157 VT2(17例)、
O26 VT1(10例)、O157 VT1(8例)、O103
VT1(6例)、O145 VT2(3例)、O111
VT1(3例)、O121 VT2(2例)、O146
VT1(1例)、その他・不明(31例)

累積報告数：1,446例(有症者959例、うちHUS 17例、死亡1例)

4類感染症

E型肝炎8例

感染地域(感染源)：東京都3例(豚レバー1例、ジンギスカン1例、
不明1例)、埼玉県1例(不明)、神奈川県1例
(肉)、沖縄県1例(不明)、国内(都道府県不
明)1例(不明)、国内・国外不明1例(不明)

A型肝炎3例

感染地域：神奈川県1例、大阪府1例、国内(都道府県不明)1例

回帰熱1例

感染地域：北海道

サル痘2例

感染地域：国外2例

重症熱性血小板減少症候群1例

感染地域：鹿児島県

年齢群：70代

つつが虫病1例

感染地域：群馬県

デング熱3例

感染地域：タイ1例、フィリピン1例、ベトナム1例

累積報告数：23例(感染地域：国外23例)

日本紅斑熱6例

感染地域：島根県2例、千葉県1例、岡山県1例、広島県1例、熊
本県1例

レジオネラ症59例(肺炎型55例、ポンティアック型4例)

感染地域：宮城県5例、愛知県5例、石川県3例、熊本県3例、埼
玉県2例、千葉県2例、広島県2例、山口県2例、北海
道1例、岩手県1例、山形県1例、福島県1例、茨城県
1例、栃木県1例、神奈川県1例、長野県1例、岐阜県
1例、静岡県1例、三重県1例、愛媛県1例、高知県
1例、福岡県1例、大分県1例、国内(都道府県不明)
1例、国内・国外不明19例

年齢群：30代(2例)、40代(1例)、50代(9例)、60代(17例)、70代
(19例)、80代(10例)、90代以上(1例)

累積報告数：1,069例

5類感染症

アメーバ赤痢10例(腸管アメーバ症10例)

感染地域：北海道1例、広島県1例、福岡県1例、国内(都道府県不
明)1例、タイ/中国1例、国外(国不明)1例、国内・国外
不明4例

感染経路：性的接触2例(異性間1例、同性間1例)、経口感染1例、
その他・不明7例

ウイルス性肝炎1例

B型__感染経路：不明

カルバペネム耐性腸内細菌科細菌感染症18例

菌検出検体: 尿10例、血液3例、喀痰1例、胆汁1例、血液/腹水1例、その他・不明2例

菌種: *K. aerogenes* 5例、*E. cloacae* 4例、*K. pneumoniae* 3例、その他6例

感染経路: 以前からの保菌4例、医療器具関連2例、その他・不明12例

急性弛緩性麻痺1例 病原体不明__年齢群: 5歳

急性脳炎4例 RSウイルス2例__年齢群: 1歳(2例)

RSウイルス/ライノウイルス/エンテロウイルス1例__年齢群: 1歳

病原体不明1例__年齢群: 3歳

クロイツフェルト・ヤコブ病2例

孤発性プリオン病古典型2例

劇症型溶血性レンサ球菌感染症8例

年齢群: 40代(1例)、50代(1例)、60代(3例、うち1例死亡)、70代(1例)、90代以上(2例)

後天性免疫不全症候群10例(AIDS 2例、無症候8例)

感染地域: 国内6例、ミャンマー1例、国内(都道府県不明)/国外(国不明)1例、国内・国外不明2例

感染経路: 性的接触8例(同性間8例)、不明2例

ジアルジア症1例 感染地域: 愛知県

侵襲性インフルエンザ菌感染症2例(菌検出検体: 血液2例)

年齢群: 1歳(1例)、50代(1例)

侵襲性肺炎球菌感染症10例(菌検出検体: 血液9例、胸水1例)

年齢群: 0歳(1例)、1歳(1例)、40代(1例)、60代(1例)、70代(2例、うち1例死亡)、80代(3例)、90代以上(1例)

水痘(入院例に限る)2例(検査診断例2例)

年齢群: 50代(1例)、80代(1例)

梅毒191例(早期顕症I期92例、早期顕症II期60例、晩期顕症2例、無症候37例)

累積報告数: 6,716例

播種性クリプトコックス症3例

菌検出検体: 血液1例、血液/髄液2例

感染地域: 愛知県1例、兵庫県1例、高知県1例

年齢群: 70代(1例)、80代(2例)

バンコマイシン耐性腸球菌感染症2例

遺伝子型: 不明2例__菌検出検体: 尿1例、便1例

百日咳4例(うちLAMP法等病原体遺伝子検出1例)

年齢群: 8歳(1例)、50代(1例)、70代(1例)、80代(1例)

風しん1例〔風しん(検査診断例)〕

感染地域: 北海道

年齢群: 20～24歳

累積報告数: 6例〔風しん(検査診断例6例)〕

麻しん1例〔麻しん(検査診断例)〕

感染地域：インドネシア

年齢群：1歳

累積報告数：3例〔麻しん(検査診断例2例)、修飾麻しん1例〕

薬剤耐性アシネトバクター感染症1例

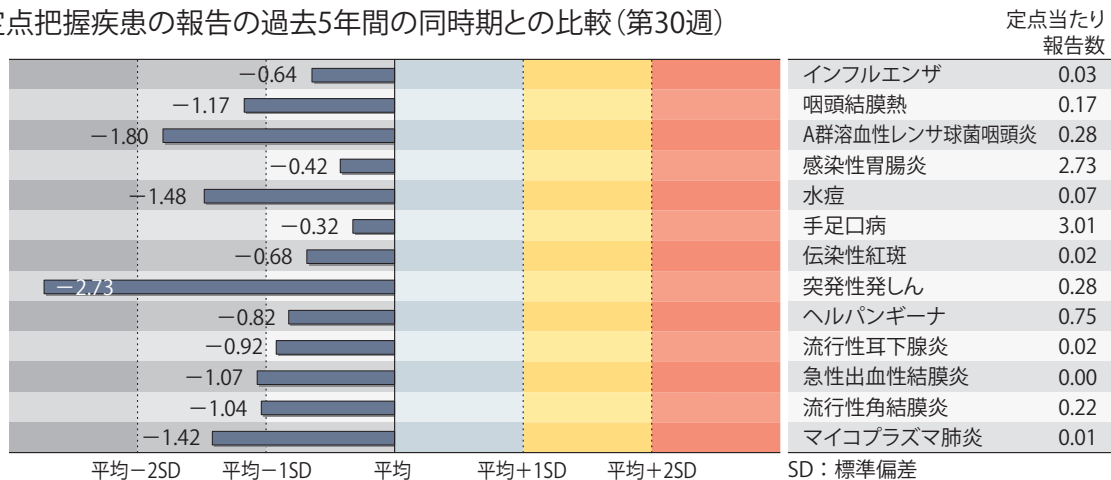
菌検出検体：尿

(補) 2021年第30週から2022年第29週までに診断されたものの報告遅れとして、腸管出血性大腸菌感染症25例〔血清群・毒素型：O157 VT1・VT2(10例)、O91 VT1(2例)、O26 VT1(2例)、O157 VT1(1例)、O145 VT1(1例)、O111 VT1(1例)、O121 VT2(1例)、O157 VT2(1例)、O152 VT1(1例)、その他・不明(5例)〕、E型肝炎5例〔感染地域(感染源)：神奈川県1例(豚肉)、山梨県1例(猪肉/鹿肉)、国内(都道府県不明)1例(不明)、国内・国外不明2例(不明2例)〕、A型肝炎1例(感染地域：兵庫県)、回帰熱2例(感染地域：北海道2例)、日本紅斑熱1例(感染地域：千葉県)、レジオネラ症12例(感染地域：愛知県4例、大阪府2例、東京都1例、静岡県1例、広島県1例、福岡県1例、国内・国外不明2例)、レプトスピラ症1例(感染地域：沖縄県__感染源：水系感染)、カルバペネム耐性腸内細菌科細菌感染症18例(菌種：*K. aerogenes* 4例、*K. pneumoniae* 3例、*E. cloacae* 2例、*E. coli* 1例、その他8例)、急性脳炎3例(SARS-CoV-2 1例__年齢群：2歳. 単純ヘルペスウイルス1例__年齢群：70代. ライノウイルス/エンテロウイルス/パラインフルエンザウイルス1型1例__年齢群：2歳)、劇症型溶血性レンサ球菌感染症10例〔年齢群：30代(1例)、50代(1例)、70代(2例)、80代(4例)、90代以上(2例)〕、水痘(入院例に限る)5例〔年齢群：10代(1例)、30代(1例)、40代(1例)、80代(2例)〕、梅毒140例(早期顕症I期57例、早期顕症II期47例、晩期顕症3例、無症候33例)、播種性クリプトコックス症1例(感染地域：熊本県. 年齢群：70代)、バンコマイシン耐性腸球菌感染症2例(遺伝子型：不明2例__菌検出検体：腹水1例、尿1例)、百日咳3例〔うちLAMP法等病原体遺伝子検出2例__年齢群：30代(1例)、40代(1例)、60代(1例)〕、風しん1例〔風しん(検査診断例)__感染地域：宮城県. 年齢群：30代〕、薬剤耐性アシネトバクター感染症1例(菌検出検体：喀痰)などの報告があった。

◆定点把握の対象となる5類感染症

全国の指定された医療機関(定点)から報告され、疾患により小児科定点(約3,000カ所)、インフルエンザ(小児科・内科)定点(約5,000カ所)、眼科定点(約600カ所)、基幹定点(約500カ所)に分かれています。また、定点当たり報告数は、報告数/定点医療機関数です(増減の目安は小数点第3位以下を含む)。

定点把握疾患の報告の過去5年間の同時期との比較(第30週)



当該週と過去5年間の平均(過去5年間の前週、当該週、後週の合計15週間分の平均)との差をグラフ上に表現した。

インフルエンザ

定点当たり報告数は減少した。都道府県別の上位3位は沖縄県(0.23)、大阪府(0.19)、和歌山県(0.13)である。基幹定点からのインフルエンザ入院サーベイランスにおける報告数は1例と前週と比較して減少した。

小児科定点報告疾患(主なもの)

RSウイルス感染症の定点当たり報告数は第20週以降増加が続いている。都道府県別の上位3位は三重県(11.19)、大阪府(6.39)、兵庫県(5.68)である。

咽頭結膜熱の定点当たり報告数は第27週以降減少が続いている。都道府県別の上位3位は福島県(0.50)、山形県(0.38)、大阪府(0.36)である。

A群溶血性レンサ球菌咽頭炎の定点当たり報告数は増加した。都道府県別の上位3位は鳥取県(1.05)、新潟県(0.96)、長崎県(0.86)である。

感染性胃腸炎の定点当たり報告数は第25週以降減少が続いている。都道府県別の上位3位は大分県(6.31)、愛媛県(4.59)、福井県(4.57)である。

手足口病の定点当たり報告数は第19週以降増加が続いている。都道府県別の上位3位は新潟県(13.50)、千葉県(7.67)、群馬県(6.19)である。

伝染性紅斑の定点当たり報告数は増加した。都道府県別の上位3位は新潟県(0.30)、宮城県(0.12)、埼玉県(0.06)である。

ヘルパンギーナの定点当たり報告数は第22週以降増加が続いている。都道府県別の上位3位は新潟県(3.61)、山梨県(1.92)、静岡県(1.54)である。

流行性耳下腺炎の定点当たり報告数は第27週以降減少が続いている。都道府県別の上位3位は佐賀県(0.09)、三重県(0.07)、広島県(0.06)である。

基幹定点報告疾患

マイコプラズマ肺炎の定点当たり報告数は増加した。都道府県別では大分県(0.18)、青森県(0.17)、宮城県(0.17)、福島県(0.14)、秋田県(0.13)から報告があった。

感染性胃腸炎(ロタウイルスに限る)の定点当たり報告数は2週連続で横ばいであり、今週の報告はなかった。



発生動向総覧

<第31週コメント> 8月10日集計分

◆全数報告の感染症

注意：これは当該週に診断された報告症例の集計です。しかし、迅速に情報還元するために期日を決めて集計を行いますので、当該週に診断された症例の報告が集計の期日以降に届くこともあります。それらについては一部を除いて発生動向総覧では扱いませんが、翌週あるいはそれ以降に、巻末の表の累積数に加えられることになります。

※感染経路、感染原因、感染地域については、確定あるいは推定として記載されていたものを示します。

1類感染症

報告なし

2類感染症

結核178例

新型インフルエンザ等感染症

新型コロナウイルス感染症

厚生労働省：国内の発生状況など

https://www.mhlw.go.jp/stf/covid-19/kokunainohasseijoukyou.html#h2_1

厚生労働省：データからわかる－新型コロナウイルス感染症情報－

<https://covid19.mhlw.go.jp/>

- ・2020年2月1日から指定感染症に指定された新型コロナウイルス感染症については、2021年2月13日より、新型インフルエンザ等感染症としての届出に変更された。
- ・今後の新型コロナウイルス感染症の集計結果については、厚生労働省による公表データを参照されたい。

3類感染症

腸管出血性大腸菌感染症118例(有症者97例、うちHUS 2例)

感染地域：国内97例、韓国1例、国内・国外不明20例

国内の感染地域：岩手県11例、大阪府10例、福島県9例、東京都9例、北海道5例、宮城県5例、愛知県5例、千葉県4例、山形県3例、新潟県3例、岐阜県3例、岡山県3例、神奈川県2例、静岡県2例、兵庫県2例、佐賀県2例、大分県2例、青森県1例、茨城県1例、埼玉県1例、石川県1例、長野県1例、三重県1例、滋賀県1例、奈良県1例、福岡県1例、長崎県1例、熊本県1例、国内(都道府県不明)6例

年齢群：0歳(1例)、1歳(2例)、2歳(2例)、3歳(2例)、5歳(2例)、6歳(1例)、7歳(3例)、8歳(3例)、10代(15例)、20代(23例)、30代(19例)、40代(15例)、50代(8例)、60代(12例)、70代(6例)、80代(4例)

血清群・毒素型：O157 VT1・VT2(44例)、O157 VT2(21例)、
O26 VT1(6例)、O103 VT1(5例)、O157
VT1(4例)、O111 VT1(2例)、O145
VT2(1例)、O146 VT1・VT2(1例)、O121
VT2(1例)、O111 VT1・VT2(1例)、O103
VT1・VT2(1例)、その他・不明(31例)
累積報告数：1,603例(有症者1,085例、うちHUS 19例、死亡1例)

4類感染症

E型肝炎5例 感染地域(感染源)：埼玉県1例(レバ刺し)、東京都1例(レ
バー)、国内(都道府県不明)1例(不明)、国
内・国外不明2例(豚肉1例、不明1例)

A型肝炎3例 感染地域：石川県1例、コロンビア1例、国内・国外不明1例

重症熱性血小板減少症候群5例
感染地域：福井県1例、静岡県1例、和歌山県1例、島根県1例、
愛媛県1例
年齢群：60代(2例)、70代(3例)

デング熱2例 感染地域：ベトナム2例
累積報告数：27例(感染地域：国外27例)

日本紅斑熱10例 感染地域：島根県2例、鹿児島県2例、三重県1例、大阪府1例、
広島県1例、山口県1例、佐賀県1例、宮崎県1例

ライム病2例 感染地域：北海道2例

レジオネラ症48例(肺炎型47例、ポンティアック型1例)
感染地域：宮城県4例、群馬県3例、京都府3例、兵庫県3例、岩
手県2例、秋田県2例、茨城県2例、埼玉県2例、東京
都2例、広島県2例、佐賀県2例、栃木県1例、長野県
1例、岐阜県1例、静岡県1例、愛知県1例、三重県
1例、大阪府1例、鳥取県1例、福岡県1例、大分県
1例、国内・国外不明11例
年齢群：30代(1例)、40代(3例)、50代(13例)、60代(11例)、
70代(12例)、80代(6例)、90代以上(2例)
累積報告数：1,138例

5類感染症

アメーバ赤痢12例(腸管アメーバ症12例)
感染地域：茨城県1例、埼玉県1例、滋賀県1例、大阪府1例、沖縄
県1例、国内(都道府県不明)1例、中国1例、国内・国外
不明5例
感染経路：性的接触4例(異性間3例、同性間1例)、経口感染1例、
その他・不明7例

ウイルス性肝炎3例 B型3例__感染経路：性的接触2例(異性間2例)、不明1例

カルバペネム耐性腸内細菌科細菌感染症16例

菌検出検体: 尿6例、血液4例、喀痰3例、膿1例、胆汁1例、腹水/膿1例

菌種: *K. aerogenes* 8例、*E. cloacae* 4例、*E. coli* 1例、その他3例

感染経路: 以前からの保菌5例、医療器具関連2例、院内感染2例、手術部位1例、その他・不明6例

急性脳炎3例

RSウイルス1例__年齢群: 2歳

病原体不明2例__年齢群: 0歳(1例)、3歳(1例)

クロイツフェルト・ヤコブ病1例

孤発性プリオン病古典型

劇症型溶血性レンサ球菌感染症15例

年齢群: 0歳(1例)、40代(1例)、50代(2例)、60代(3例)、80代(5例、うち1例死亡)、90代以上(3例、うち1例死亡)

後天性免疫不全症候群9例(AIDS 2例、無症候7例)

感染地域: 国内7例、タイ1例、国内・国外不明1例

感染経路: 性的接触8例(異性間1例、同性間5例、異性/同性間2例)、不明1例

ジアルジア症2例

感染地域: 長野県1例、静岡県1例

侵襲性インフルエンザ菌感染症2例(菌検出検体: 血液2例)

年齢群: 3歳(1例)、90代以上(1例)

侵襲性髄膜炎菌感染症1例(菌検出検体: 髄液)

感染地域: 国内(都道府県不明)

年齢群: 60代

侵襲性肺炎球菌感染症10例(菌検出検体: 血液10例)

年齢群: 4歳(1例)、60代(2例)、70代(2例)、80代(3例、うち1例死亡)、90代以上(2例)

水痘(入院例に限る)3例(検査診断例3例)

年齢群: 70代(2例)、80代(1例)

梅毒164例(早期顕症I期78例、早期顕症II期52例、無症候34例)

累積報告数: 7,013例

播種性クリプトコックス症2例

菌検出検体: 髄液2例

感染地域: 埼玉県1例、東京都1例

年齢群: 60代(1例)、80代(1例)

破傷風2例

年齢群: 80代(1例)、90代以上(1例)

バンコマイシン耐性腸球菌感染症1例

遺伝子型: 不明__菌検出検体: 尿

百日咳4例(うちLAMP法等病原体遺伝子検出なし)

年齢群: 20代(1例)、30代(1例)、40代(2例)

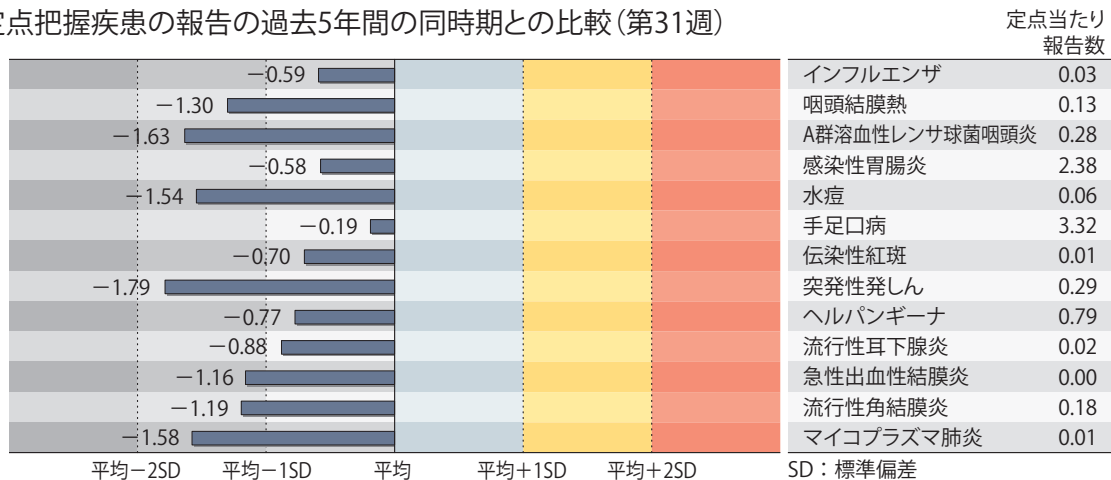
(補) 2021年第31週から2022年第30週までに診断されたものの報告遅れとして、腸管出血性大腸菌感染症39例〔血清群・毒素型: O157 VT1・VT2(18例)、O157 VT2(3例)、O157 VT1(2例)、O103 VT1(1例)、O111 VT1(1例)、その他・不明(14例)〕、E型肝炎

3例〔感染地域: 国内(都道府県不明)3例__感染源: 不明3例〕、A型肝炎2例(感染地域: 福岡県1例、国内・国外不明1例)、オウム病1例(感染地域: 北海道__感染源: ハトの飼育)、デング熱2例(感染地域: ネパール1例、フィリピン1例)、日本紅斑熱4例(感染地域: 広島県2例、三重県1例、和歌山県1例)、ライム病2例(感染地域: 北海道1例、米国1例)、レジオネラ症21例(感染地域: 和歌山県2例、岩手県1例、山形県1例、千葉県1例、東京都1例、神奈川県1例、富山県1例、岐阜県1例、三重県1例、大阪府1例、兵庫県1例、岡山県1例、徳島県1例、香川県1例、福岡県1例、熊本県1例、大分県1例、国内・国外不明3例)、カルバペネム耐性腸内細菌科細菌感染症21例(菌種: *K. aerogenes* 8例、*E. cloacae* 6例、*K. pneumoniae* 1例、その他・不明6例)、急性弛緩性麻痺1例(病原体不明__年齢群: 2歳)、急性脳炎12例〔SARS-CoV-2 2例__年齢群: 1歳(2例)、エンテロウイルス2例__年齢群: 0歳(2例)、単純ヘルペスウイルス1型1例__年齢群: 1歳、病原体不明7例__年齢群: 0歳(1例)、1歳(3例)、2歳(1例)、3歳(1例)、5歳(1例)〕、劇症型溶血性レンサ球菌感染症7例〔年齢群: 30代(1例)、50代(2例)、60代(2例)、70代(1例)、90代以上(1例)〕、水痘(入院例に限る)4例〔年齢群: 8歳(1例)、20代(1例)、30代(1例)、60代(1例)〕、梅毒133例(早期顕症I期55例、早期顕症II期55例、晩期顕症1例、先天梅毒1例、無症候21例)、破傷風1例(年齢群: 30代)、バンコマイシン耐性腸球菌感染症3例(遺伝子型: 不明3例__菌検出検体: 尿2例、喀痰1例)、百日咳6例〔うちLAMP法等病原体遺伝子検出なし__年齢群: 0歳(1例)、5歳(3例)、7歳(1例)、10代(1例)〕、薬剤耐性アシネトバクター感染症1例(菌検出検体: 喀痰)などの報告があった。

◆定点把握の対象となる5類感染症

全国の指定された医療機関(定点)から報告され、疾患により小児科定点(約3,000カ所)、インフルエンザ(小児科・内科)定点(約5,000カ所)、眼科定点(約600カ所)、基幹定点(約500カ所)に分かれています。また、定点当たり報告数は、報告数/定点医療機関数です(増減の目安は小数点第3位以下を含む)。

定点把握疾患の報告の過去5年間の同時期との比較(第31週)



当該週と過去5年間の平均(過去5年間の前週、当該週、後週の合計15週間分の平均)との差をグラフ上に表現した。

インフルエンザ

定点当たり報告数は増加した。都道府県別の上位2位は沖縄県(0.58)、兵庫県(0.08)である。基幹定点からのインフルエンザ入院サーベイランスにおける報告数は5例と前週と比較して増加した。

小児科定点報告疾患(主なもの)

RSウイルス感染症の定点当たり報告数は減少した。都道府県別の上位3位は三重県(8.74)、大阪府(5.97)、奈良県(5.35)である。

咽頭結膜熱の定点当たり報告数は第27週以降減少が続いている。都道府県別の上位3位は高知県(0.43)、鳥取県(0.42)、岐阜県(0.38)である。

A群溶血性レンサ球菌咽頭炎の定点当たり報告数は2週連続で増加した。都道府県別の上位3位は長崎県(1.27)、鳥取県(1.21)、京都府(0.92)である。

感染性胃腸炎の定点当たり報告数は第25週以降減少が続いている。都道府県別の上位3位は大分県(6.69)、福井県(5.13)、香川県(4.57)である。

手足口病の定点当たり報告数は第19週以降増加が続いている。都道府県別の上位3位は新潟県(10.39)、埼玉県(7.15)、千葉県(7.11)である。

伝染性紅斑の定点当たり報告数は減少した。都道府県別の上位3位は熊本県(0.08)、大分県(0.06)、鳥取県(0.05)である。

ヘルパンギーナの定点当たり報告数は第22週以降増加が続いている。都道府県別の上位3位は山梨県(2.33)、新潟県(2.25)、富山県(2.17)である。

流行性耳下腺炎の定点当たり報告数は第27週以降減少が続いている。都道府県別の上位3位は沖縄県(0.09)、山形県(0.07)、宮城県(0.06)、大分県(0.06)である。

基幹定点報告疾患

マイコプラズマ肺炎の定点当たり報告数は減少した。都道府県別では京都府(0.14)、秋田県(0.13)、山口県(0.11)、茨城県(0.08)、岩手県(0.05)から報告があった。

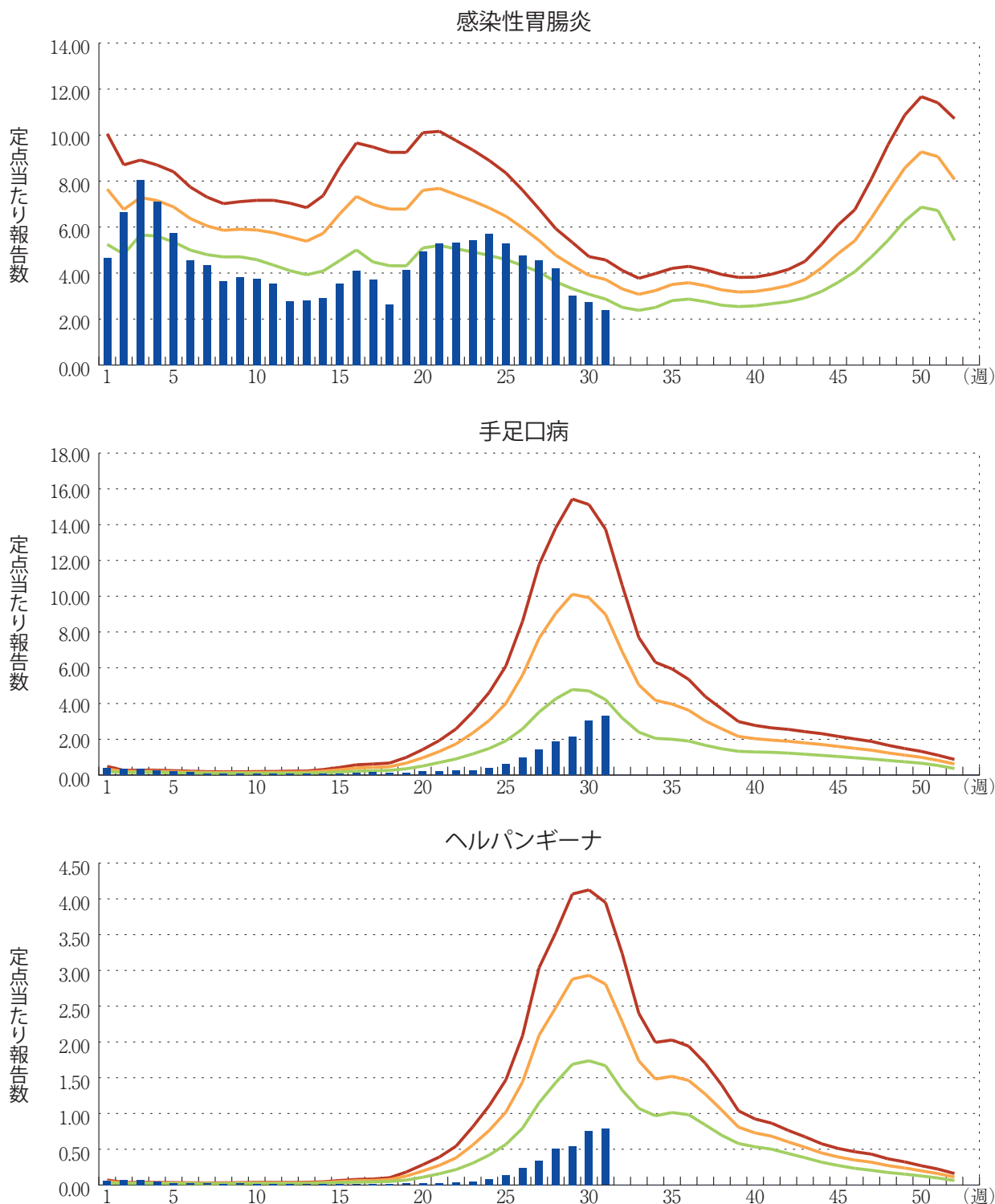
感染性胃腸炎(ロタウイルスに限る)の定点当たり報告数は増加した。2都道府県から2例報告があり、年齢別では0歳(1例)、1～4歳(1例)であった。

図. 主要定点把握疾患の過去5年間との週別比較(2022年第31週)

青のバーで示す本年の定点当たり報告数が赤のラインを超えているときには、過去5年間の週と比較してかなり多いことを示す。



*過去5年間：前週、当該週、後週の報告数の5年間分、合計15週間分





感染症関連情報

◆病原体情報

病原微生物検出情報(IASR) : <https://www.niid.go.jp/niid/ja/iasr.html>

◆海外感染症情報

厚生労働省検疫所(FORTH) : <https://www.forth.go.jp/>

- タンザニア連合共和国におけるレプトスピラ症(WHO2022年8月12日)
https://www.forth.go.jp/topics/2022000813_00002.html
- 複数国におけるサル痘のアウトブレイク(WHO2022年8月10日)
https://www.forth.go.jp/topics/2022000813_00001.html
- 新型コロナウイルス感染症に係る世界の状況報告(WHO2022年8月10日)(更新76)
https://www.forth.go.jp/topics/20220811_00001.html
- 新型コロナウイルス感染症に係る世界の状況報告(WHO2022年8月3日)(更新75)
https://www.forth.go.jp/topics/20220806_00001.html
- バングラデシュ人民共和国・コックスバザールのロヒンギャ難民/強制移住させられたミャンマー国民(FDMN)キャンプにおけるデング熱について
https://www.forth.go.jp/topics/202200805_00001.html
- 多国におけるサル痘のアウトブレイク(WHO2022年7月25日)
https://www.forth.go.jp/topics/2022000804_00001.html

◆その他

- 新型コロナウイルス感染症関連情報について
<https://www.niid.go.jp/niid/ja/diseases/ka/corona-virus/2019-ncov/9324-2019-ncov.html>

・「国内におけるSARS-CoV-2のゲノム解析」、「国立感染症研究所および地方衛生研究所等における全ゲノム解析により確認されたVOCs, VOIs, VUMs」に関しては、以下のリンクをご参照いただきたい :

「SARS-CoV-2変異株について」
<https://www.niid.go.jp/niid/ja/2019-ncov/2551-cepr/10745-cepr-topics.html>

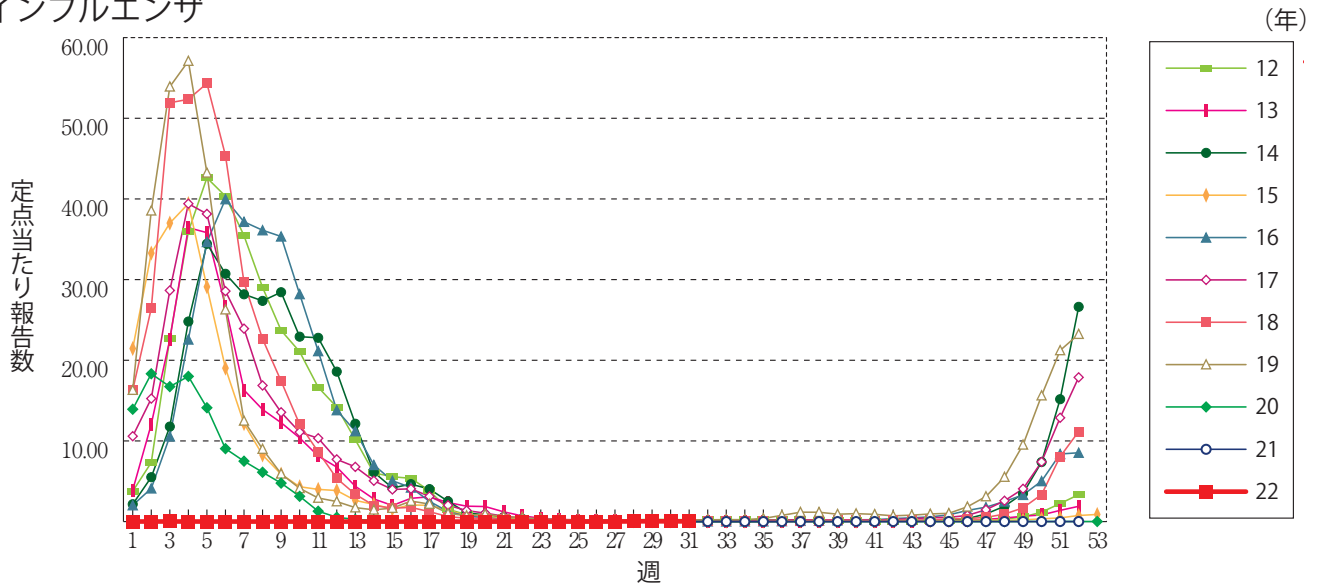
なお、本リンクは「国立感染症研究所のゲノム解析の実施状況及びPANGO系統別検出状況」の情報も含んでいる



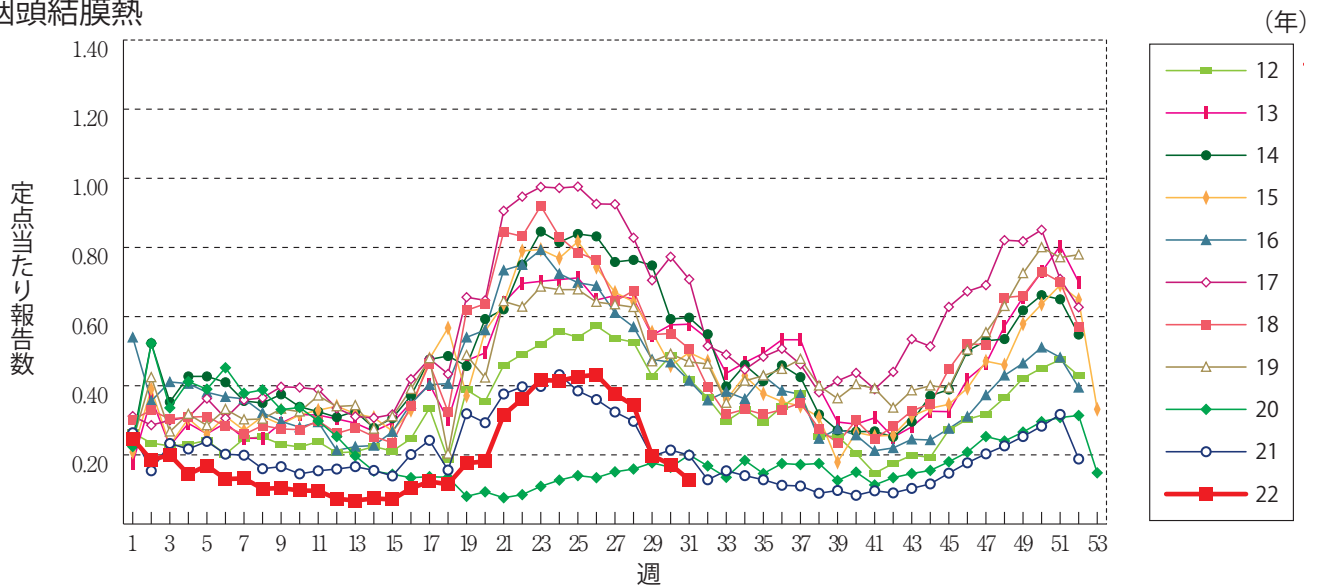
グラフ総覧(第31週)

※年末・年始(第52週~第1週頃)、ゴールデンウィーク(第18週頃)、お盆(第33週頃)、シルバーウィーク(第39週頃)等の週では、定点当たり報告数が減少する傾向があり解釈には注意が必要である。なお、祝日、休日の並び等によって該当する週は年によって異なる。

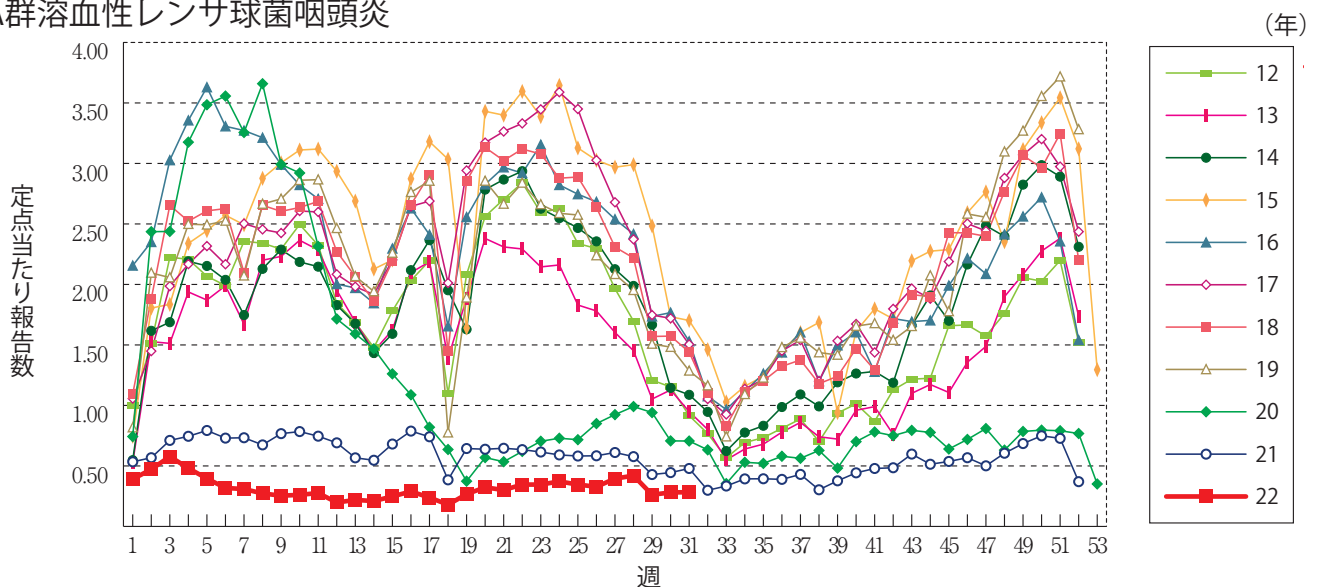
インフルエンザ



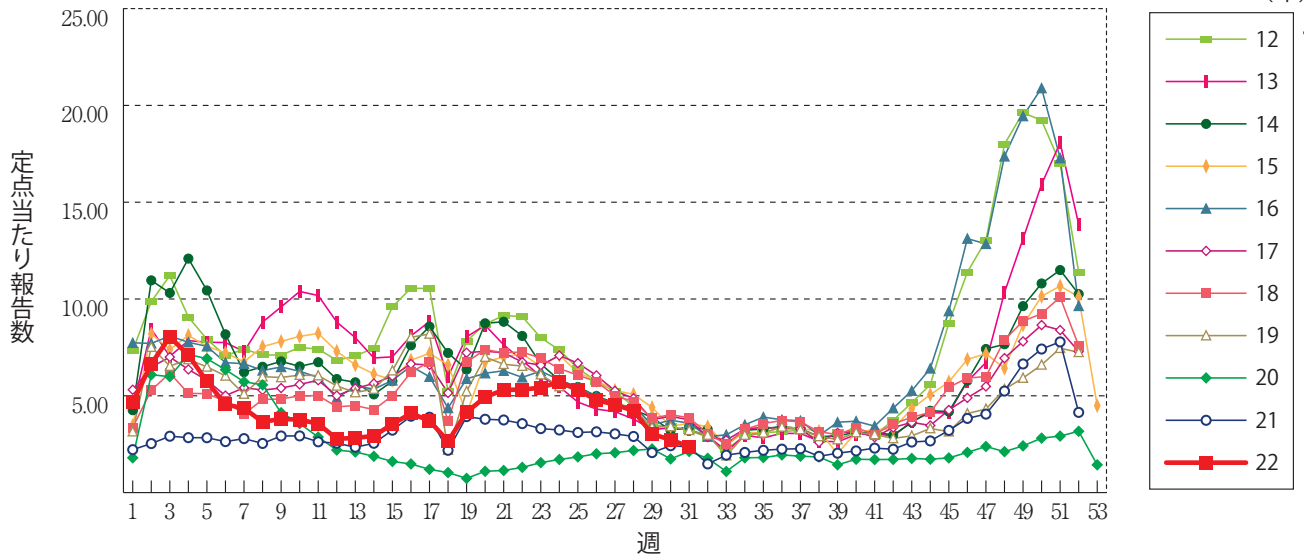
咽頭結膜熱



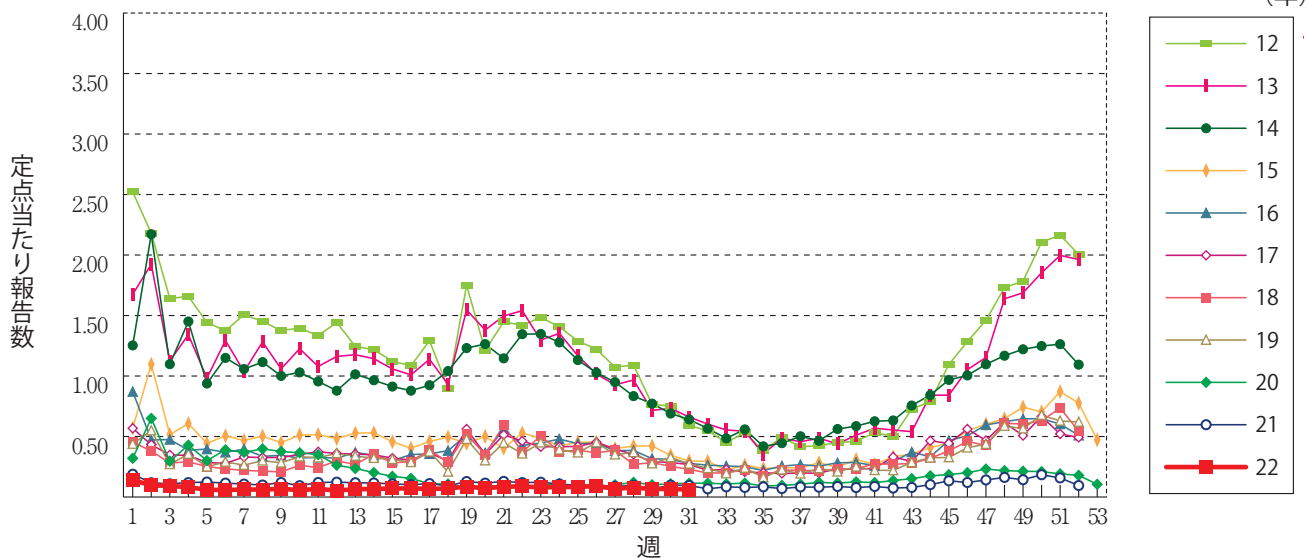
A群溶血性レンサ球菌咽頭炎



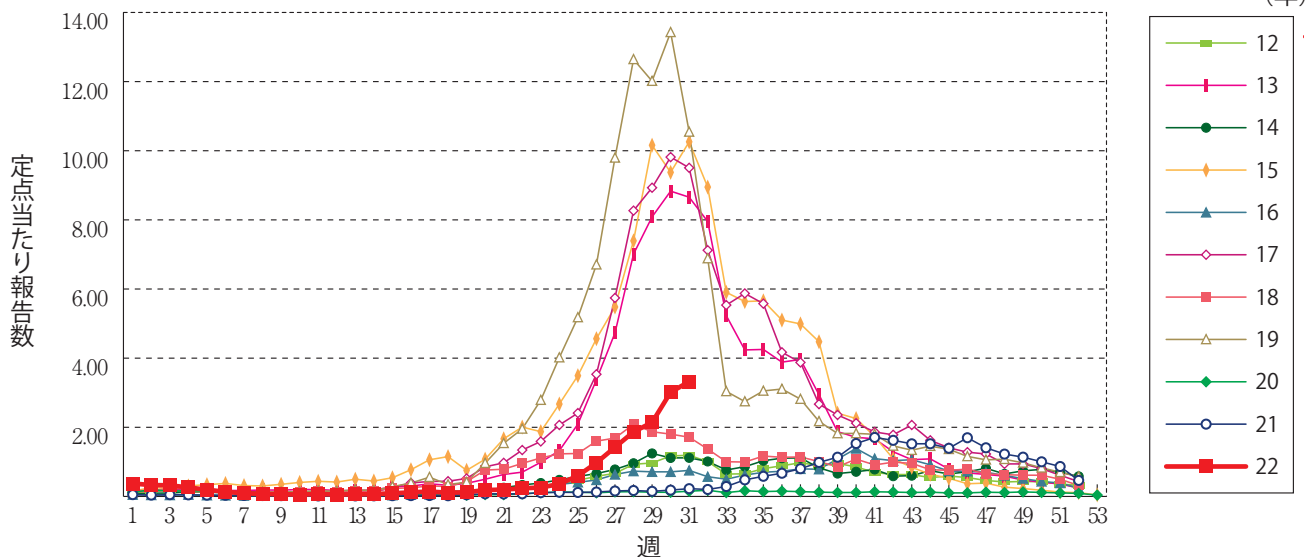
感染性胃腸炎



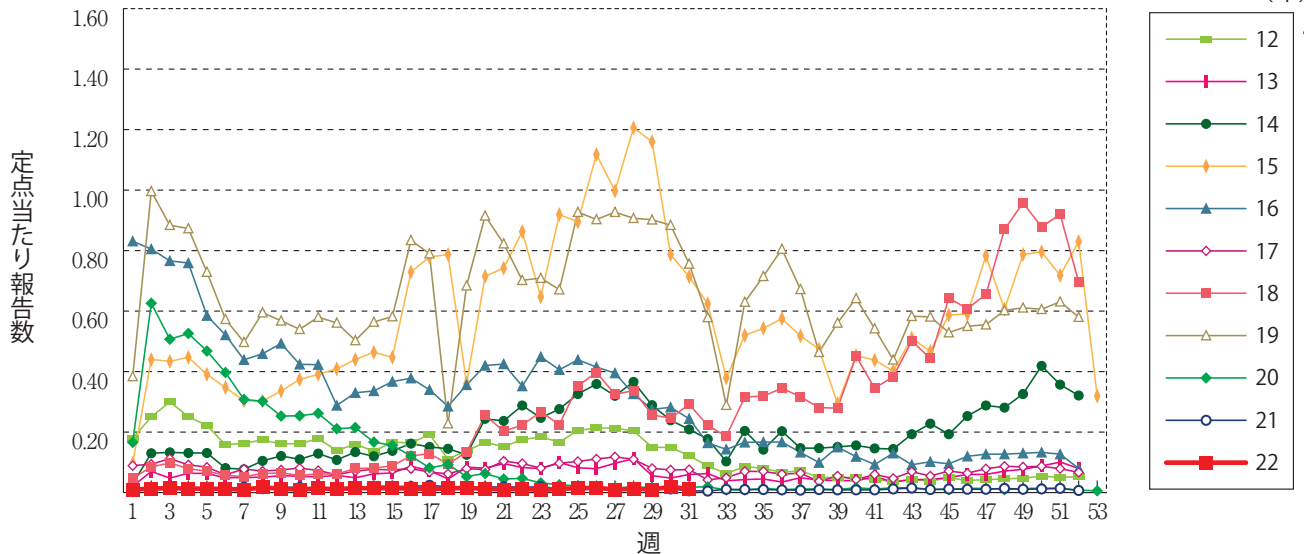
水痘



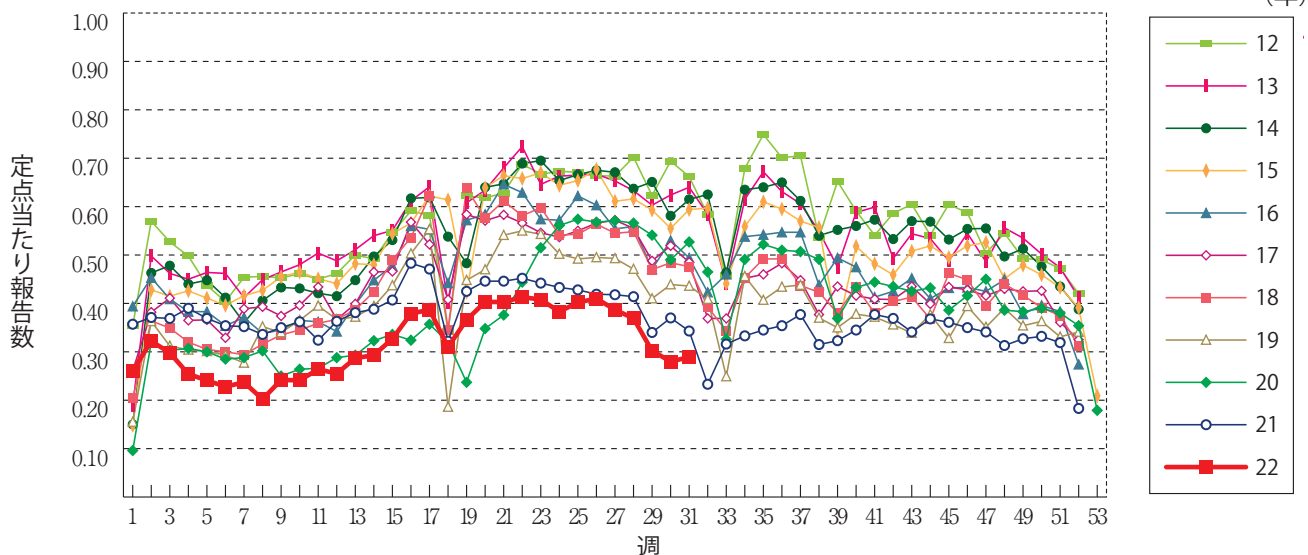
手足口病



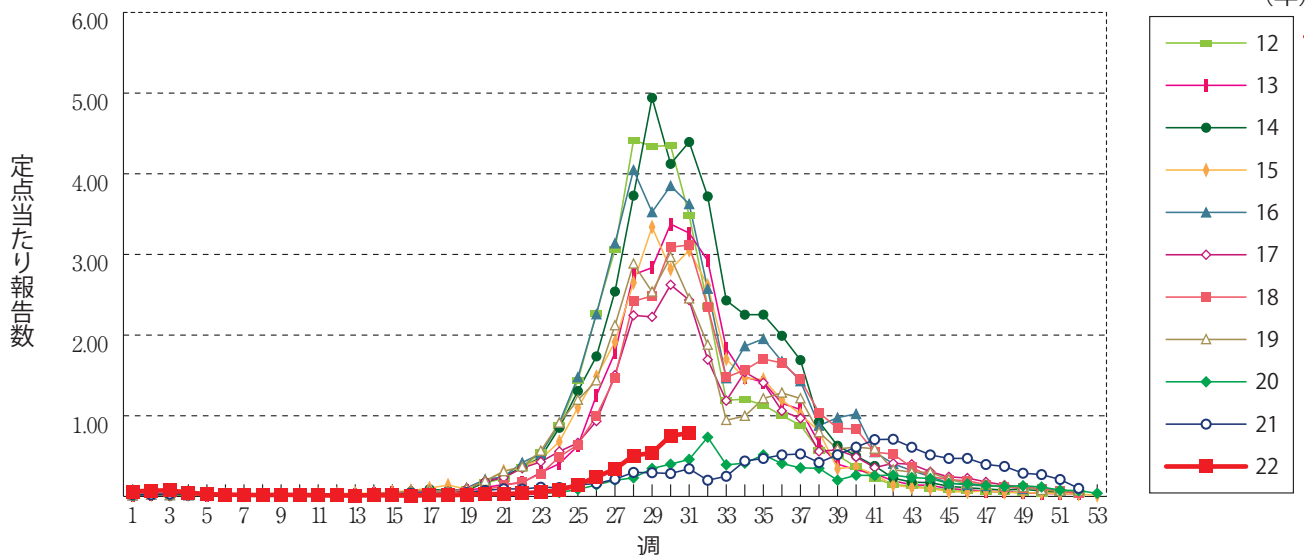
伝染性紅斑



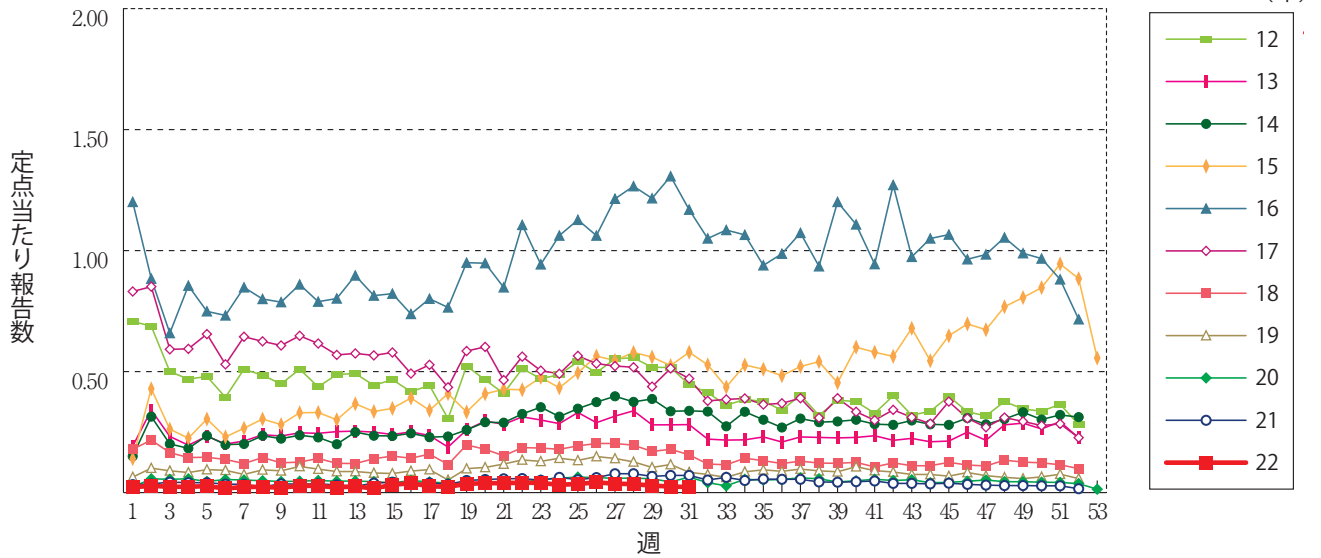
突発性発しん



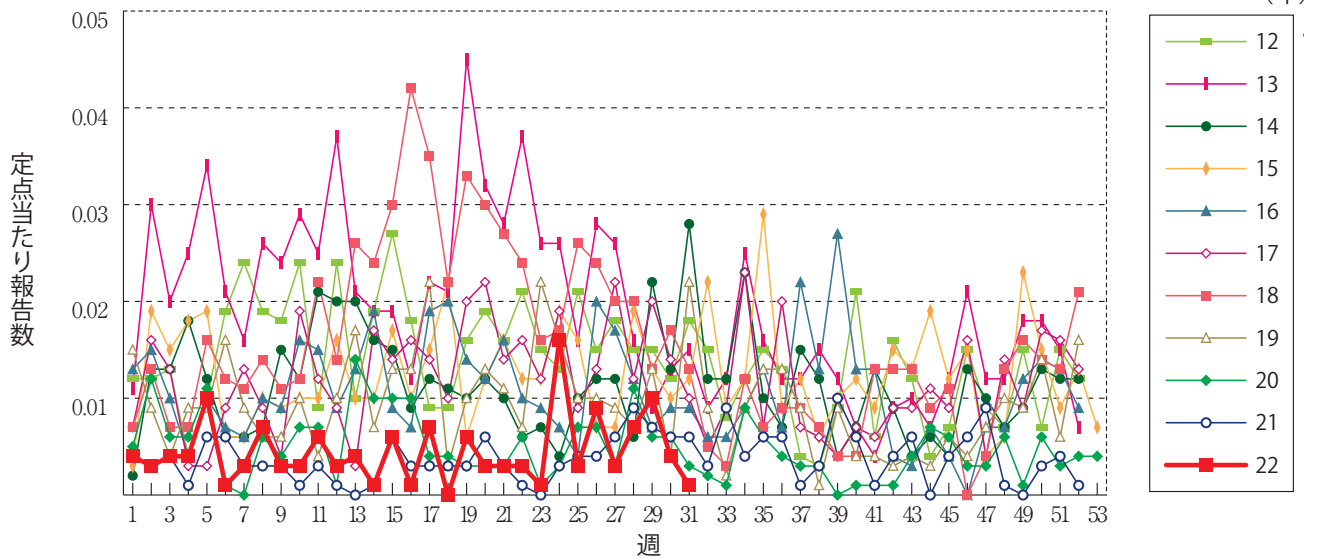
ヘルパンギーナ



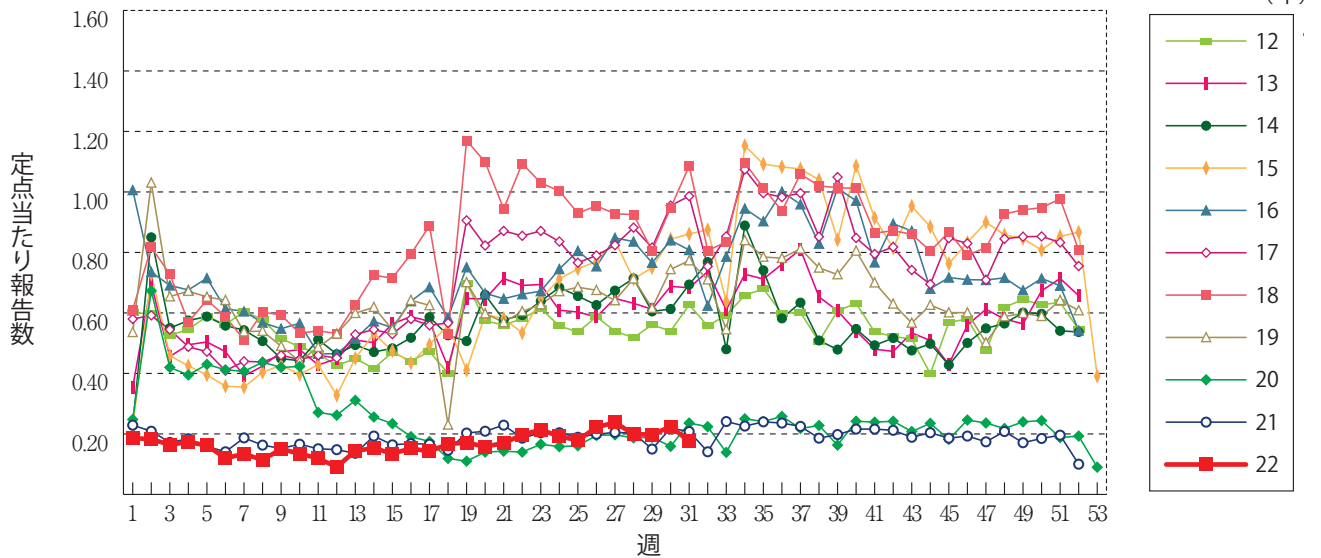
流行性耳下腺炎



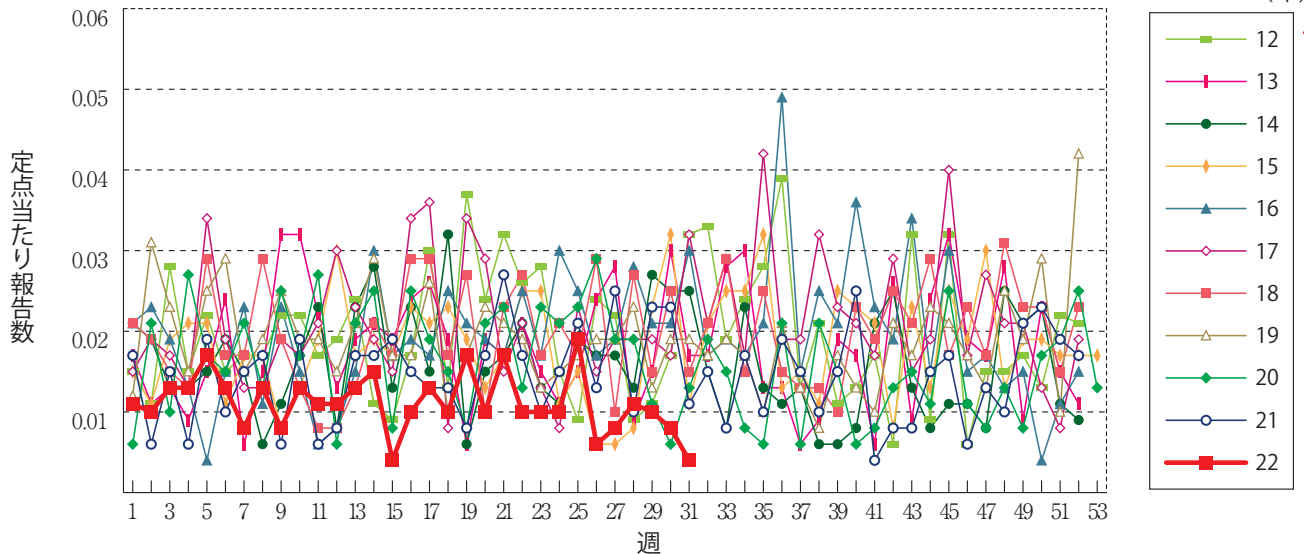
急性出血性結膜炎



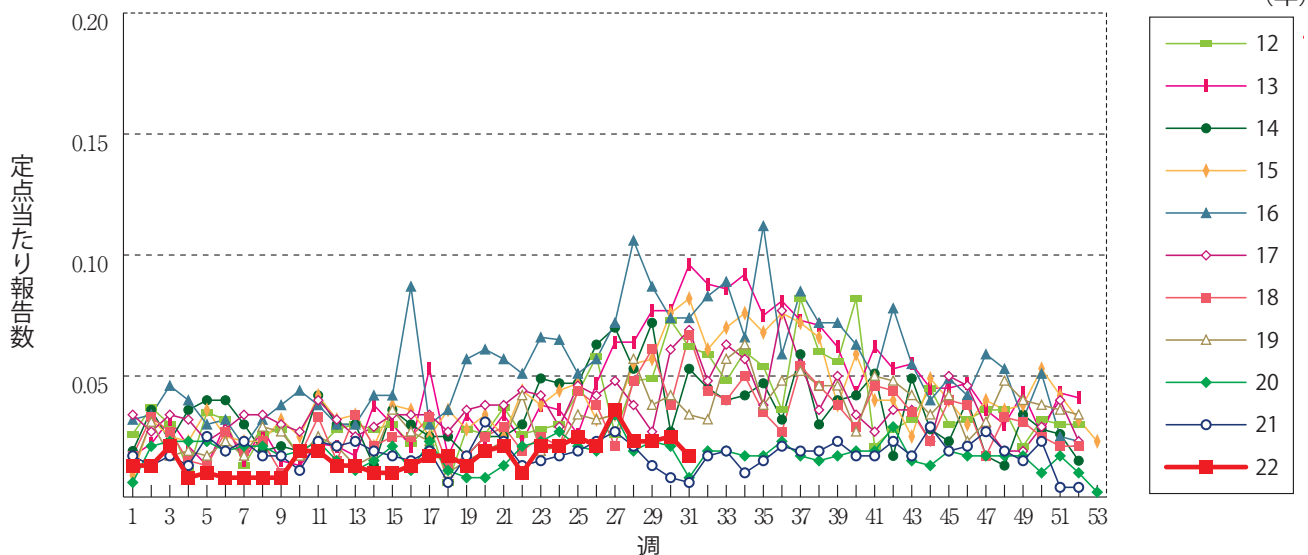
流行性角結膜炎



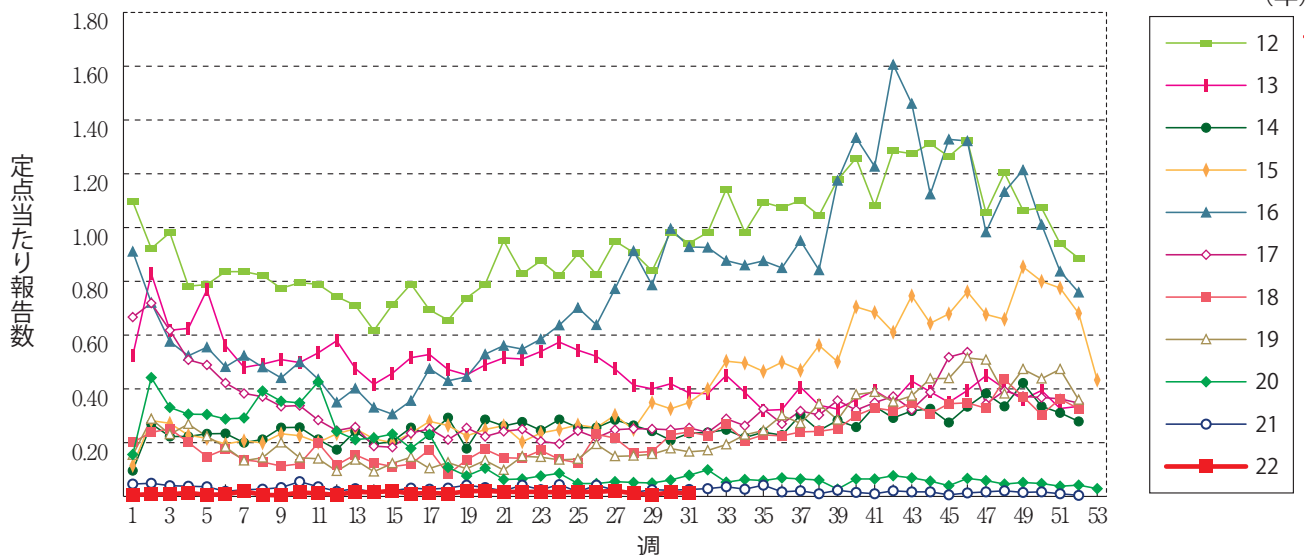
細菌性髄膜炎



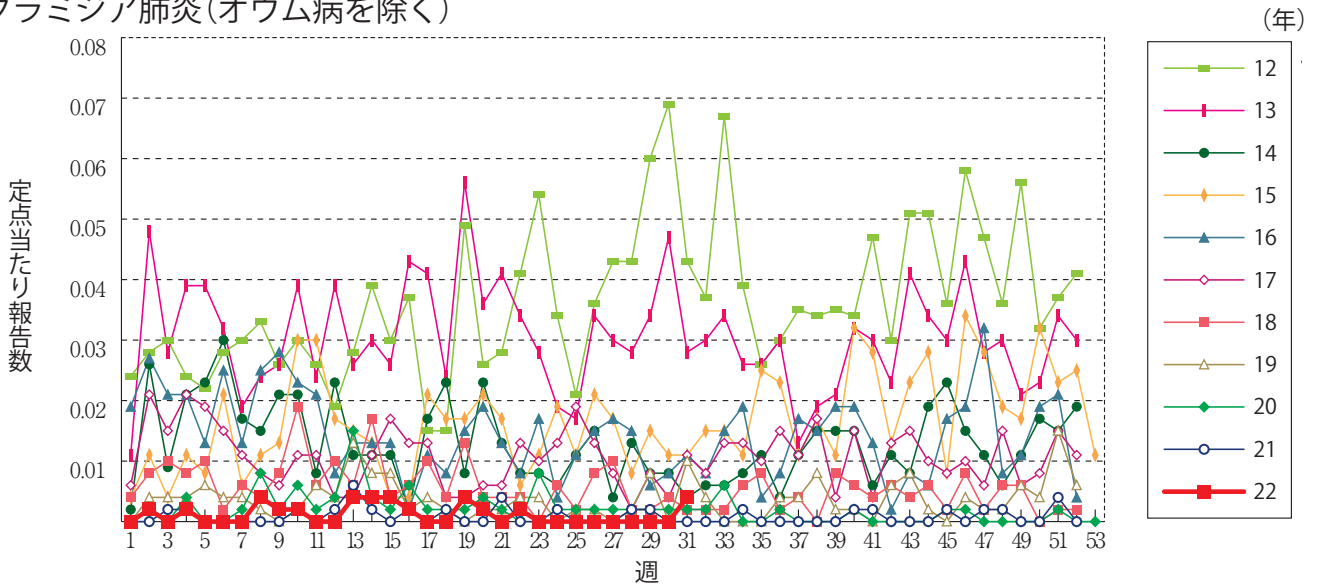
無菌性髄膜炎



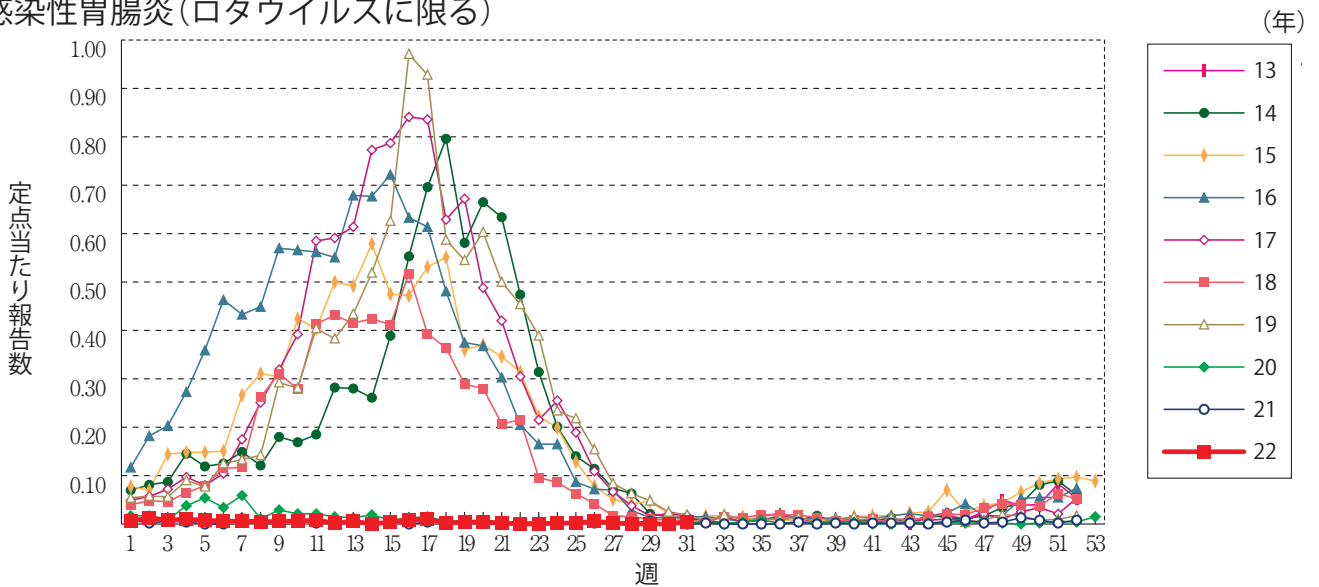
マイコプラズマ肺炎



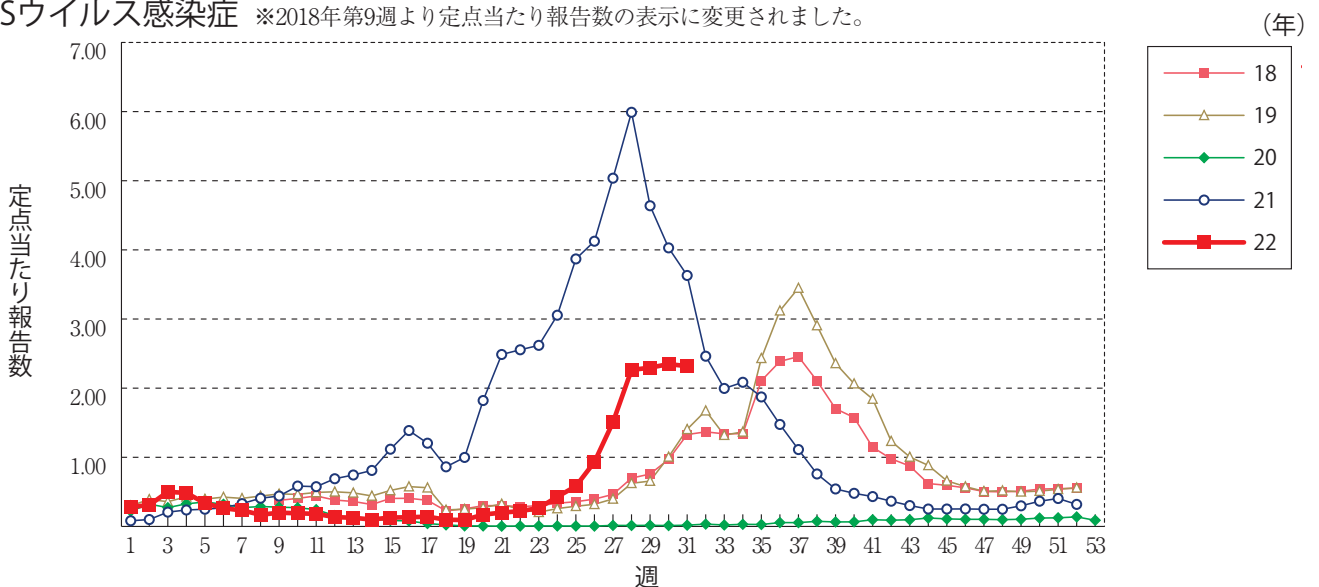
クラミジア肺炎(オウム病を除く)



感染性胃腸炎(ロタウイルスに限る)



RSウイルス感染症 ※2018年第9週より定ポイントあたり報告数の表示に変更されました。





第30週のデータ

注)表中の報告数は8月3日集計分であり、その後の報告は次週以降の累積に反映されます。
 新型インフルエンザ・新型コロナウイルス感染症は掲載していません。

報告数・累積報告数、疾病・都道府県別

2022年第30週

	エボラ出血熱		クリミア・コンゴ出血熱		痘 瘡		南米出血熱		ペスト		マールブルグ病		ラッサ熱		急性灰白髄炎		結 核	
	報告数	累積	報告数	累積	報告数	累積	報告数	累積	報告数	累積	報告数	累積	報告数	累積	報告数	累積	報告数	累積
総 数	-	-	-	-	-	-	-	-	-	-	-	-	-	-	-	-	215	8409
北海道	-	-	-	-	-	-	-	-	-	-	-	-	-	-	-	-	6	308
青森県	-	-	-	-	-	-	-	-	-	-	-	-	-	-	-	-	1	93
岩手県	-	-	-	-	-	-	-	-	-	-	-	-	-	-	-	-	2	59
宮城県	-	-	-	-	-	-	-	-	-	-	-	-	-	-	-	-	2	123
秋田県	-	-	-	-	-	-	-	-	-	-	-	-	-	-	-	-	-	36
山形県	-	-	-	-	-	-	-	-	-	-	-	-	-	-	-	-	1	38
福島県	-	-	-	-	-	-	-	-	-	-	-	-	-	-	-	-	2	75
茨城県	-	-	-	-	-	-	-	-	-	-	-	-	-	-	-	-	8	210
栃木県	-	-	-	-	-	-	-	-	-	-	-	-	-	-	-	-	-	77
群馬県	-	-	-	-	-	-	-	-	-	-	-	-	-	-	-	-	4	94
埼玉県	-	-	-	-	-	-	-	-	-	-	-	-	-	-	-	-	10	433
千葉県	-	-	-	-	-	-	-	-	-	-	-	-	-	-	-	-	18	449
東京都	-	-	-	-	-	-	-	-	-	-	-	-	-	-	-	-	37	1173
神奈川県	-	-	-	-	-	-	-	-	-	-	-	-	-	-	-	-	13	581
新潟県	-	-	-	-	-	-	-	-	-	-	-	-	-	-	-	-	2	115
富山県	-	-	-	-	-	-	-	-	-	-	-	-	-	-	-	-	-	60
石川県	-	-	-	-	-	-	-	-	-	-	-	-	-	-	-	-	2	75
福井県	-	-	-	-	-	-	-	-	-	-	-	-	-	-	-	-	1	29
山梨県	-	-	-	-	-	-	-	-	-	-	-	-	-	-	-	-	-	39
長野県	-	-	-	-	-	-	-	-	-	-	-	-	-	-	-	-	8	115
岐阜県	-	-	-	-	-	-	-	-	-	-	-	-	-	-	-	-	5	159
静岡県	-	-	-	-	-	-	-	-	-	-	-	-	-	-	-	-	4	194
愛知県	-	-	-	-	-	-	-	-	-	-	-	-	-	-	-	-	19	648
三重県	-	-	-	-	-	-	-	-	-	-	-	-	-	-	-	-	1	103
滋賀県	-	-	-	-	-	-	-	-	-	-	-	-	-	-	-	-	6	99
京都府	-	-	-	-	-	-	-	-	-	-	-	-	-	-	-	-	1	205
大阪府	-	-	-	-	-	-	-	-	-	-	-	-	-	-	-	-	12	523
兵庫県	-	-	-	-	-	-	-	-	-	-	-	-	-	-	-	-	8	307
奈良県	-	-	-	-	-	-	-	-	-	-	-	-	-	-	-	-	-	82
和歌山県	-	-	-	-	-	-	-	-	-	-	-	-	-	-	-	-	-	53
鳥取県	-	-	-	-	-	-	-	-	-	-	-	-	-	-	-	-	-	33
島根県	-	-	-	-	-	-	-	-	-	-	-	-	-	-	-	-	2	46
岡山県	-	-	-	-	-	-	-	-	-	-	-	-	-	-	-	-	6	154
広島県	-	-	-	-	-	-	-	-	-	-	-	-	-	-	-	-	1	180
山口県	-	-	-	-	-	-	-	-	-	-	-	-	-	-	-	-	2	101
徳島県	-	-	-	-	-	-	-	-	-	-	-	-	-	-	-	-	-	56
香川県	-	-	-	-	-	-	-	-	-	-	-	-	-	-	-	-	-	70
愛媛県	-	-	-	-	-	-	-	-	-	-	-	-	-	-	-	-	3	73
高知県	-	-	-	-	-	-	-	-	-	-	-	-	-	-	-	-	-	39
福岡県	-	-	-	-	-	-	-	-	-	-	-	-	-	-	-	-	12	419
佐賀県	-	-	-	-	-	-	-	-	-	-	-	-	-	-	-	-	2	47
長崎県	-	-	-	-	-	-	-	-	-	-	-	-	-	-	-	-	1	113
熊本県	-	-	-	-	-	-	-	-	-	-	-	-	-	-	-	-	1	97
大分県	-	-	-	-	-	-	-	-	-	-	-	-	-	-	-	-	2	99
宮崎県	-	-	-	-	-	-	-	-	-	-	-	-	-	-	-	-	3	69
鹿児島県	-	-	-	-	-	-	-	-	-	-	-	-	-	-	-	-	4	111
沖縄県	-	-	-	-	-	-	-	-	-	-	-	-	-	-	-	-	3	147

*病原体がSARSコロナウイルスであるものに限る。
 **病原体がMERSコロナウイルスであるものに限る。2014年7月26日より届出対象疾患となりました。
 ***2013年5月6日より届出対象疾患となりました。

報告数・累積報告数, 疾病・都道府県別

2022年第30週

	ジフテリア		重症急性 呼吸器症候群*		中東呼吸器 症候群**		鳥インフル エンザ(H5N1)		鳥インフル エンザ(H7N9)***		コレラ		細菌性赤痢		腸管出血性 大腸菌感染症		腸チフス	
	報告数	累積	報告数	累積	報告数	累積	報告数	累積	報告数	累積	報告数	累積	報告数	累積	報告数	累積	報告数	累積
総 数	-	-	-	-	-	-	-	-	-	-	1	-	13	145	1446	-	10	
北海道	-	-	-	-	-	-	-	-	-	-	-	-	-	2	79	-	-	
青森県	-	-	-	-	-	-	-	-	-	-	-	-	-	1	8	-	-	
岩手県	-	-	-	-	-	-	-	-	-	-	-	-	-	12	36	-	-	
宮城県	-	-	-	-	-	-	-	-	-	-	-	-	-	6	28	-	-	
秋田県	-	-	-	-	-	-	-	-	-	-	-	-	-	-	21	-	-	
山形県	-	-	-	-	-	-	-	-	-	-	-	-	-	5	15	-	-	
福島県	-	-	-	-	-	-	-	-	-	-	-	-	-	4	22	-	-	
茨城県	-	-	-	-	-	-	-	-	-	-	-	-	1	5	56	-	-	
栃木県	-	-	-	-	-	-	-	-	-	-	-	-	-	2	20	-	1	
群馬県	-	-	-	-	-	-	-	-	-	-	-	-	-	4	55	-	-	
埼玉県	-	-	-	-	-	-	-	-	-	-	-	-	-	3	73	-	-	
千葉県	-	-	-	-	-	-	-	-	-	-	-	-	1	11	74	-	-	
東京都	-	-	-	-	-	-	-	-	-	-	1	-	1	16	162	-	4	
神奈川県	-	-	-	-	-	-	-	-	-	-	-	-	-	8	94	-	-	
新潟県	-	-	-	-	-	-	-	-	-	-	-	-	-	4	26	-	-	
富山県	-	-	-	-	-	-	-	-	-	-	-	-	-	-	14	-	-	
石川県	-	-	-	-	-	-	-	-	-	-	-	-	-	3	24	-	-	
福井県	-	-	-	-	-	-	-	-	-	-	-	-	-	-	3	-	-	
山梨県	-	-	-	-	-	-	-	-	-	-	-	-	-	-	3	-	-	
長野県	-	-	-	-	-	-	-	-	-	-	-	-	-	3	34	-	-	
岐阜県	-	-	-	-	-	-	-	-	-	-	-	-	-	1	17	-	-	
静岡県	-	-	-	-	-	-	-	-	-	-	-	-	1	5	26	-	-	
愛知県	-	-	-	-	-	-	-	-	-	-	-	-	-	10	61	-	1	
三重県	-	-	-	-	-	-	-	-	-	-	-	-	4	3	18	-	1	
滋賀県	-	-	-	-	-	-	-	-	-	-	-	-	-	4	24	-	-	
京都府	-	-	-	-	-	-	-	-	-	-	-	-	1	2	20	-	1	
大阪府	-	-	-	-	-	-	-	-	-	-	-	-	4	6	76	-	-	
兵庫県	-	-	-	-	-	-	-	-	-	-	-	-	-	1	45	-	-	
奈良県	-	-	-	-	-	-	-	-	-	-	-	-	-	-	15	-	-	
和歌山県	-	-	-	-	-	-	-	-	-	-	-	-	-	-	5	-	-	
鳥取県	-	-	-	-	-	-	-	-	-	-	-	-	-	-	2	-	-	
島根県	-	-	-	-	-	-	-	-	-	-	-	-	-	1	8	-	-	
岡山県	-	-	-	-	-	-	-	-	-	-	-	-	-	4	32	-	-	
広島県	-	-	-	-	-	-	-	-	-	-	-	-	-	4	42	-	1	
山口県	-	-	-	-	-	-	-	-	-	-	-	-	-	-	3	-	-	
徳島県	-	-	-	-	-	-	-	-	-	-	-	-	-	-	11	-	-	
香川県	-	-	-	-	-	-	-	-	-	-	-	-	-	-	13	-	-	
愛媛県	-	-	-	-	-	-	-	-	-	-	-	-	-	-	3	-	-	
高知県	-	-	-	-	-	-	-	-	-	-	-	-	-	-	2	-	-	
福岡県	-	-	-	-	-	-	-	-	-	-	-	-	-	10	95	-	-	
佐賀県	-	-	-	-	-	-	-	-	-	-	-	-	-	-	4	-	-	
長崎県	-	-	-	-	-	-	-	-	-	-	-	-	-	1	18	-	-	
熊本県	-	-	-	-	-	-	-	-	-	-	-	-	-	1	11	-	-	
大分県	-	-	-	-	-	-	-	-	-	-	-	-	-	2	12	-	1	
宮崎県	-	-	-	-	-	-	-	-	-	-	-	-	-	-	6	-	-	
鹿児島県	-	-	-	-	-	-	-	-	-	-	-	-	-	1	19	-	-	
沖縄県	-	-	-	-	-	-	-	-	-	-	-	-	-	-	11	-	-	

報告数・累積報告数, 疾病・都道府県別

2022年第30週

	パラチフス		E型肝炎		ウエストナイル熱		A型肝炎		エキノコックス症		黄熱		オウム病		オムスク出血熱		回帰熱	
	報告数	累積	報告数	累積	報告数	累積	報告数	累積	報告数	累積	報告数	累積	報告数	累積	報告数	累積	報告数	累積
総数	-	5	8	258	-	-	3	50	-	16	-	-	-	5	-	-	1	10
北海道	-	-	-	24	-	-	-	2	-	13	-	-	-	-	-	-	1	10
青森県	-	-	-	1	-	-	-	-	-	-	-	-	-	-	-	-	-	-
岩手県	-	-	-	2	-	-	-	-	-	-	-	-	-	-	-	-	-	-
宮城県	-	-	-	4	-	-	-	2	-	-	-	-	-	-	-	-	-	-
秋田県	-	-	-	-	-	-	-	-	-	-	-	-	-	-	-	-	-	-
山形県	-	-	-	3	-	-	-	-	-	-	-	-	-	-	-	-	-	-
福島県	-	-	-	-	-	-	-	1	-	-	-	-	-	-	-	-	-	-
茨城県	-	-	-	7	-	-	-	5	-	-	-	-	-	-	-	-	-	-
栃木県	-	-	-	-	-	-	-	1	-	-	-	-	-	-	-	-	-	-
群馬県	-	-	-	7	-	-	-	1	-	-	-	-	-	-	-	-	-	-
埼玉県	-	-	2	18	-	-	-	3	-	-	-	-	-	-	-	-	-	-
千葉県	-	-	1	28	-	-	-	2	-	-	-	-	-	-	-	-	-	-
東京都	-	1	3	79	-	-	-	4	-	2	-	-	-	1	-	-	-	-
神奈川県	-	-	1	44	-	-	2	6	-	-	-	-	-	-	-	-	-	-
新潟県	-	-	-	4	-	-	-	-	-	-	-	-	-	-	-	-	-	-
富山県	-	-	-	-	-	-	-	-	-	-	-	-	-	-	-	-	-	-
石川県	-	-	-	4	-	-	-	-	-	-	-	-	-	-	-	-	-	-
福井県	-	-	-	3	-	-	-	-	-	-	-	-	-	-	-	-	-	-
山梨県	-	-	-	1	-	-	-	-	-	-	-	-	-	-	-	-	-	-
長野県	-	-	-	1	-	-	-	1	-	-	-	-	-	1	-	-	-	-
岐阜県	-	2	-	1	-	-	-	2	-	-	-	-	-	-	-	-	-	-
静岡県	-	-	-	1	-	-	-	1	-	-	-	-	-	-	-	-	-	-
愛知県	-	2	-	1	-	-	-	1	-	-	-	-	-	-	-	-	-	-
三重県	-	-	-	1	-	-	-	2	-	-	-	-	-	-	-	-	-	-
滋賀県	-	-	-	-	-	-	-	-	-	-	-	-	-	-	-	-	-	-
京都府	-	-	-	-	-	-	-	1	-	-	-	-	-	-	-	-	-	-
大阪府	-	-	-	5	-	-	1	3	-	1	-	-	-	1	-	-	-	-
兵庫県	-	-	-	4	-	-	-	3	-	-	-	-	-	-	-	-	-	-
奈良県	-	-	1	1	-	-	-	-	-	-	-	-	-	-	-	-	-	-
和歌山県	-	-	-	-	-	-	-	-	-	-	-	-	-	-	-	-	-	-
鳥取県	-	-	-	-	-	-	-	-	-	-	-	-	-	-	-	-	-	-
島根県	-	-	-	-	-	-	-	-	-	-	-	-	-	-	-	-	-	-
岡山県	-	-	-	-	-	-	-	-	-	-	-	-	-	1	-	-	-	-
広島県	-	-	-	4	-	-	-	-	-	-	-	-	-	-	-	-	-	-
山口県	-	-	-	-	-	-	-	-	-	-	-	-	-	1	-	-	-	-
徳島県	-	-	-	-	-	-	-	1	-	-	-	-	-	-	-	-	-	-
香川県	-	-	-	1	-	-	-	-	-	-	-	-	-	-	-	-	-	-
愛媛県	-	-	-	1	-	-	-	-	-	-	-	-	-	-	-	-	-	-
高知県	-	-	-	1	-	-	-	-	-	-	-	-	-	-	-	-	-	-
福岡県	-	-	-	-	-	-	-	3	-	-	-	-	-	-	-	-	-	-
佐賀県	-	-	-	-	-	-	-	1	-	-	-	-	-	-	-	-	-	-
長崎県	-	-	-	1	-	-	-	-	-	-	-	-	-	-	-	-	-	-
熊本県	-	-	-	1	-	-	-	1	-	-	-	-	-	-	-	-	-	-
大分県	-	-	-	-	-	-	-	1	-	-	-	-	-	-	-	-	-	-
宮崎県	-	-	-	1	-	-	-	-	-	-	-	-	-	-	-	-	-	-
鹿児島県	-	-	-	2	-	-	-	2	-	-	-	-	-	-	-	-	-	-
沖縄県	-	-	-	2	-	-	-	-	-	-	-	-	-	-	-	-	-	-

*2016年2月15日より届出対象疾患となりました。

**2013年3月4日より届出対象疾患となりました。

報告数・累積報告数, 疾病・都道府県別

2022年第30週

	キャサナル 森林病		Q 熱		狂犬病		コクシジ オイデス症		サル痘		ジカウイルス 感染症*		重症熱性血小板 減少症候群**		腎症候性出血熱		西部ウマ脳炎	
	報告数	累積	報告数	累積	報告数	累積	報告数	累積	報告数	累積	報告数	累積	報告数	累積	報告数	累積	報告数	累積
総数	-	-	-	-	-	-	-	-	2	2	-	-	1	76	-	-	-	-
北海道	-	-	-	-	-	-	-	-	-	-	-	-	-	-	-	-	-	-
青森県	-	-	-	-	-	-	-	-	-	-	-	-	-	-	-	-	-	-
岩手県	-	-	-	-	-	-	-	-	-	-	-	-	-	-	-	-	-	-
宮城県	-	-	-	-	-	-	-	-	-	-	-	-	-	-	-	-	-	-
秋田県	-	-	-	-	-	-	-	-	-	-	-	-	-	-	-	-	-	-
山形県	-	-	-	-	-	-	-	-	-	-	-	-	-	-	-	-	-	-
福島県	-	-	-	-	-	-	-	-	-	-	-	-	-	-	-	-	-	-
茨城県	-	-	-	-	-	-	-	-	-	-	-	-	-	-	-	-	-	-
栃木県	-	-	-	-	-	-	-	-	-	-	-	-	-	-	-	-	-	-
群馬県	-	-	-	-	-	-	-	-	-	-	-	-	-	-	-	-	-	-
埼玉県	-	-	-	-	-	-	-	-	-	-	-	-	-	-	-	-	-	-
千葉県	-	-	-	-	-	-	-	-	-	-	-	-	-	-	-	-	-	-
東京都	-	-	-	-	-	-	-	-	2	2	-	-	-	-	-	-	-	-
神奈川県	-	-	-	-	-	-	-	-	-	-	-	-	-	-	-	-	-	-
新潟県	-	-	-	-	-	-	-	-	-	-	-	-	-	-	-	-	-	-
富山県	-	-	-	-	-	-	-	-	-	-	-	-	-	-	-	-	-	-
石川県	-	-	-	-	-	-	-	-	-	-	-	-	-	-	-	-	-	-
福井県	-	-	-	-	-	-	-	-	-	-	-	-	-	-	-	-	-	-
山梨県	-	-	-	-	-	-	-	-	-	-	-	-	-	-	-	-	-	-
長野県	-	-	-	-	-	-	-	-	-	-	-	-	-	-	-	-	-	-
岐阜県	-	-	-	-	-	-	-	-	-	-	-	-	-	-	-	-	-	-
静岡県	-	-	-	-	-	-	-	-	-	-	-	-	5	-	-	-	-	-
愛知県	-	-	-	-	-	-	-	-	-	-	-	-	-	-	-	-	-	-
三重県	-	-	-	-	-	-	-	-	-	-	-	-	7	-	-	-	-	-
滋賀県	-	-	-	-	-	-	-	-	-	-	-	-	-	-	-	-	-	-
京都府	-	-	-	-	-	-	-	-	-	-	-	-	1	-	-	-	-	-
大阪府	-	-	-	-	-	-	-	-	-	-	-	-	1	-	-	-	-	-
兵庫県	-	-	-	-	-	-	-	-	-	-	-	-	2	-	-	-	-	-
奈良県	-	-	-	-	-	-	-	-	-	-	-	-	-	-	-	-	-	-
和歌山県	-	-	-	-	-	-	-	-	-	-	-	-	2	-	-	-	-	-
鳥取県	-	-	-	-	-	-	-	-	-	-	-	-	-	-	-	-	-	-
島根県	-	-	-	-	-	-	-	-	-	-	-	-	2	-	-	-	-	-
岡山県	-	-	-	-	-	-	-	-	-	-	-	-	3	-	-	-	-	-
広島県	-	-	-	-	-	-	-	-	-	-	-	-	7	-	-	-	-	-
山口県	-	-	-	-	-	-	-	-	-	-	-	-	4	-	-	-	-	-
徳島県	-	-	-	-	-	-	-	-	-	-	-	-	1	-	-	-	-	-
香川県	-	-	-	-	-	-	-	-	-	-	-	-	1	-	-	-	-	-
愛媛県	-	-	-	-	-	-	-	-	-	-	-	-	2	-	-	-	-	-
高知県	-	-	-	-	-	-	-	-	-	-	-	-	1	-	-	-	-	-
福岡県	-	-	-	-	-	-	-	-	-	-	-	-	5	-	-	-	-	-
佐賀県	-	-	-	-	-	-	-	-	-	-	-	-	3	-	-	-	-	-
長崎県	-	-	-	-	-	-	-	-	-	-	-	-	3	-	-	-	-	-
熊本県	-	-	-	-	-	-	-	-	-	-	-	-	5	-	-	-	-	-
大分県	-	-	-	-	-	-	-	-	-	-	-	-	7	-	-	-	-	-
宮崎県	-	-	-	-	-	-	-	-	-	-	-	-	8	-	-	-	-	-
鹿児島県	-	-	-	-	-	-	-	-	-	-	-	-	1	6	-	-	-	-
沖縄県	-	-	-	-	-	-	-	-	-	-	-	-	-	-	-	-	-	-

*鳥インフルエンザ(H5N1及びH7N9)を除く。

報告数・累積報告数, 疾病・都道府県別

2022年第30週

	ダニ媒介脳炎		炭 疽		チクングニア熱		つつが虫病		デング熱		東部ウマ脳炎		鳥インフルエンザ*		ニパウイルス感染症		日本紅斑熱	
	報告数	累積	報告数	累積	報告数	累積	報告数	累積	報告数	累積	報告数	累積	報告数	累積	報告数	累積	報告数	累積
総 数	-	-	-	-	-	4	1	96	3	23	-	-	-	-	-	-	6	164
北海道	-	-	-	-	-	-	-	-	-	-	-	-	-	-	-	-	-	-
青森県	-	-	-	-	-	-	-	6	-	-	-	-	-	-	-	-	-	-
岩手県	-	-	-	-	-	-	-	2	-	-	-	-	-	-	-	-	-	-
宮城県	-	-	-	-	-	-	-	3	-	1	-	-	-	-	-	-	-	-
秋田県	-	-	-	-	-	-	-	7	-	-	-	-	-	-	-	-	-	-
山形県	-	-	-	-	-	-	-	2	-	-	-	-	-	-	-	-	-	-
福島県	-	-	-	-	-	-	-	5	-	-	-	-	-	-	-	-	-	-
茨城県	-	-	-	-	-	-	-	5	-	-	-	-	-	-	-	-	-	-
栃木県	-	-	-	-	-	-	-	-	-	-	-	-	-	-	-	-	-	-
群馬県	-	-	-	-	-	-	1	5	-	1	-	-	-	-	-	-	-	-
埼玉県	-	-	-	-	-	-	-	-	-	-	-	-	-	-	-	-	-	-
千葉県	-	-	-	-	-	-	-	4	1	1	-	-	-	-	-	-	1	8
東京都	-	-	-	-	-	1	-	3	1	5	-	-	-	-	-	-	-	-
神奈川県	-	-	-	-	-	-	-	2	-	2	-	-	-	-	-	-	-	2
新潟県	-	-	-	-	-	-	-	3	-	-	-	-	-	-	-	-	-	-
富山県	-	-	-	-	-	-	-	1	-	-	-	-	-	-	-	-	-	-
石川県	-	-	-	-	-	-	-	-	-	-	-	-	-	-	-	-	-	-
福井県	-	-	-	-	-	-	-	-	-	-	-	-	-	-	-	-	-	-
山梨県	-	-	-	-	-	-	-	1	-	-	-	-	-	-	-	-	-	-
長野県	-	-	-	-	-	-	-	3	-	-	-	-	-	-	-	-	-	-
岐阜県	-	-	-	-	-	-	-	1	-	-	-	-	-	-	-	-	-	-
静岡県	-	-	-	-	-	1	-	1	-	1	-	-	-	-	-	-	-	2
愛知県	-	-	-	-	-	2	-	1	-	3	-	-	-	-	-	-	-	2
三重県	-	-	-	-	-	-	-	-	-	-	-	-	-	-	-	-	-	15
滋賀県	-	-	-	-	-	-	-	-	-	-	-	-	-	-	-	-	-	-
京都府	-	-	-	-	-	-	-	-	1	2	-	-	-	-	-	-	-	-
大阪府	-	-	-	-	-	-	-	2	-	4	-	-	-	-	-	-	-	5
兵庫県	-	-	-	-	-	-	-	1	-	2	-	-	-	-	-	-	-	10
奈良県	-	-	-	-	-	-	-	-	-	-	-	-	-	-	-	-	-	1
和歌山県	-	-	-	-	-	-	-	-	-	1	-	-	-	-	-	-	-	5
鳥取県	-	-	-	-	-	-	-	2	-	-	-	-	-	-	-	-	-	4
島根県	-	-	-	-	-	-	-	1	-	-	-	-	-	-	-	-	2	16
岡山県	-	-	-	-	-	-	-	1	-	-	-	-	-	-	-	-	1	4
広島県	-	-	-	-	-	-	-	4	-	-	-	-	-	-	-	-	1	31
山口県	-	-	-	-	-	-	-	2	-	-	-	-	-	-	-	-	-	3
徳島県	-	-	-	-	-	-	-	1	-	-	-	-	-	-	-	-	-	6
香川県	-	-	-	-	-	-	-	-	-	-	-	-	-	-	-	-	-	4
愛媛県	-	-	-	-	-	-	-	-	-	-	-	-	-	-	-	-	-	7
高知県	-	-	-	-	-	-	-	-	-	-	-	-	-	-	-	-	-	3
福岡県	-	-	-	-	-	-	-	1	-	-	-	-	-	-	-	-	-	1
佐賀県	-	-	-	-	-	-	-	-	-	-	-	-	-	-	-	-	-	7
長崎県	-	-	-	-	-	-	-	-	-	-	-	-	-	-	-	-	-	1
熊本県	-	-	-	-	-	-	-	-	-	-	-	-	-	-	-	-	1	12
大分県	-	-	-	-	-	-	-	-	-	-	-	-	-	-	-	-	-	3
宮崎県	-	-	-	-	-	-	-	6	-	-	-	-	-	-	-	-	-	2
鹿児島県	-	-	-	-	-	-	-	19	-	-	-	-	-	-	-	-	-	9
沖縄県	-	-	-	-	-	-	-	1	-	-	-	-	-	-	-	-	-	1

報告数・累積報告数, 疾病・都道府県別

2022年第30週

	日本脳炎		ハンタウイルス 肺症候群		Bウイルス病		鼻 疽		ブルセラ症		ベネズエラ ウマ脳炎		ヘンドラウイルス 感 染 症		発しんチフス		ボツリヌス症		
	報告数	累積	報告数	累積	報告数	累積	報告数	累積	報告数	累積	報告数	累積	報告数	累積	報告数	累積	報告数	累積	
総 数	-	1	-	-	-	-	-	-	-	-	-	-	-	-	-	-	-	-	1
北海道	-	-	-	-	-	-	-	-	-	-	-	-	-	-	-	-	-	-	-
青森県	-	-	-	-	-	-	-	-	-	-	-	-	-	-	-	-	-	-	-
岩手県	-	-	-	-	-	-	-	-	-	-	-	-	-	-	-	-	-	-	-
宮城県	-	-	-	-	-	-	-	-	-	-	-	-	-	-	-	-	-	-	-
秋田県	-	-	-	-	-	-	-	-	-	-	-	-	-	-	-	-	-	-	-
山形県	-	-	-	-	-	-	-	-	-	-	-	-	-	-	-	-	-	-	-
福島県	-	-	-	-	-	-	-	-	-	-	-	-	-	-	-	-	-	-	-
茨城県	-	-	-	-	-	-	-	-	-	-	-	-	-	-	-	-	-	-	-
栃木県	-	-	-	-	-	-	-	-	-	-	-	-	-	-	-	-	-	-	-
群馬県	-	-	-	-	-	-	-	-	-	-	-	-	-	-	-	-	-	-	-
埼玉県	-	-	-	-	-	-	-	-	-	-	-	-	-	-	-	-	-	-	-
千葉県	-	-	-	-	-	-	-	-	-	-	-	-	-	-	-	-	-	-	-
東京都	-	-	-	-	-	-	-	-	-	-	-	-	-	-	-	-	-	-	1
神奈川県	-	-	-	-	-	-	-	-	-	-	-	-	-	-	-	-	-	-	-
新潟県	-	-	-	-	-	-	-	-	-	-	-	-	-	-	-	-	-	-	-
富山県	-	-	-	-	-	-	-	-	-	-	-	-	-	-	-	-	-	-	-
石川県	-	-	-	-	-	-	-	-	-	-	-	-	-	-	-	-	-	-	-
福井県	-	-	-	-	-	-	-	-	-	-	-	-	-	-	-	-	-	-	-
山梨県	-	-	-	-	-	-	-	-	-	-	-	-	-	-	-	-	-	-	-
長野県	-	-	-	-	-	-	-	-	-	-	-	-	-	-	-	-	-	-	-
岐阜県	-	-	-	-	-	-	-	-	-	-	-	-	-	-	-	-	-	-	-
静岡県	-	-	-	-	-	-	-	-	-	-	-	-	-	-	-	-	-	-	-
愛知県	-	-	-	-	-	-	-	-	-	-	-	-	-	-	-	-	-	-	-
三重県	-	-	-	-	-	-	-	-	-	-	-	-	-	-	-	-	-	-	-
滋賀県	-	-	-	-	-	-	-	-	-	-	-	-	-	-	-	-	-	-	-
京都府	-	-	-	-	-	-	-	-	-	-	-	-	-	-	-	-	-	-	-
大阪府	-	-	-	-	-	-	-	-	-	-	-	-	-	-	-	-	-	-	-
兵庫県	-	-	-	-	-	-	-	-	-	-	-	-	-	-	-	-	-	-	-
奈良県	-	-	-	-	-	-	-	-	-	-	-	-	-	-	-	-	-	-	-
和歌山県	-	-	-	-	-	-	-	-	-	-	-	-	-	-	-	-	-	-	-
鳥取県	-	-	-	-	-	-	-	-	-	-	-	-	-	-	-	-	-	-	-
島根県	-	-	-	-	-	-	-	-	-	-	-	-	-	-	-	-	-	-	-
岡山県	-	-	-	-	-	-	-	-	-	-	-	-	-	-	-	-	-	-	-
広島県	-	1	-	-	-	-	-	-	-	-	-	-	-	-	-	-	-	-	-
山口県	-	-	-	-	-	-	-	-	-	-	-	-	-	-	-	-	-	-	-
徳島県	-	-	-	-	-	-	-	-	-	-	-	-	-	-	-	-	-	-	-
香川県	-	-	-	-	-	-	-	-	-	-	-	-	-	-	-	-	-	-	-
愛媛県	-	-	-	-	-	-	-	-	-	-	-	-	-	-	-	-	-	-	-
高知県	-	-	-	-	-	-	-	-	-	-	-	-	-	-	-	-	-	-	-
福岡県	-	-	-	-	-	-	-	-	-	-	-	-	-	-	-	-	-	-	-
佐賀県	-	-	-	-	-	-	-	-	-	-	-	-	-	-	-	-	-	-	-
長崎県	-	-	-	-	-	-	-	-	-	-	-	-	-	-	-	-	-	-	-
熊本県	-	-	-	-	-	-	-	-	-	-	-	-	-	-	-	-	-	-	-
大分県	-	-	-	-	-	-	-	-	-	-	-	-	-	-	-	-	-	-	-
宮崎県	-	-	-	-	-	-	-	-	-	-	-	-	-	-	-	-	-	-	-
鹿児島県	-	-	-	-	-	-	-	-	-	-	-	-	-	-	-	-	-	-	-
沖縄県	-	-	-	-	-	-	-	-	-	-	-	-	-	-	-	-	-	-	-

報告数・累積報告数, 疾病・都道府県別

2022年第30週

	マラリア		野 兎 病		ライム病		リッサウイルス感染症		リフトバレー熱		類 鼻 疽		レジオネラ症		レプトスピラ症		ロッキー山紅斑熱	
	報告数	累積	報告数	累積	報告数	累積	報告数	累積	報告数	累積	報告数	累積	報告数	累積	報告数	累積	報告数	累積
総 数	-	11	-	-	-	3	-	-	-	-	-	1	59	1069	-	4	-	-
北海道	-	-	-	-	-	3	-	-	-	-	-	-	1	29	-	-	-	-
青森県	-	-	-	-	-	-	-	-	-	-	-	-	-	3	-	-	-	-
岩手県	-	-	-	-	-	-	-	-	-	-	-	-	3	13	-	-	-	-
宮城県	-	-	-	-	-	-	-	-	-	-	-	-	5	31	-	-	-	-
秋田県	-	-	-	-	-	-	-	-	-	-	-	-	-	8	-	-	-	-
山形県	-	-	-	-	-	-	-	-	-	-	-	-	1	10	-	-	-	-
福島県	-	-	-	-	-	-	-	-	-	-	-	-	1	19	-	-	-	-
茨城県	-	-	-	-	-	-	-	-	-	-	-	-	1	40	-	-	-	-
栃木県	-	-	-	-	-	-	-	-	-	-	-	-	2	31	-	-	-	-
群馬県	-	-	-	-	-	-	-	-	-	-	-	-	-	23	-	-	-	-
埼玉県	-	-	-	-	-	-	-	-	-	-	-	-	3	52	-	-	-	-
千葉県	-	2	-	-	-	-	-	-	-	-	-	-	3	37	-	-	-	-
東京都	-	3	-	-	-	-	-	-	-	-	-	-	1	58	-	1	-	-
神奈川県	-	-	-	-	-	-	-	-	-	-	-	-	4	51	-	1	-	-
新潟県	-	-	-	-	-	-	-	-	-	-	-	-	2	22	-	-	-	-
富山県	-	-	-	-	-	-	-	-	-	-	-	-	-	24	-	-	-	-
石川県	-	-	-	-	-	-	-	-	-	-	-	-	4	21	-	-	-	-
福井県	-	-	-	-	-	-	-	-	-	-	-	-	-	6	-	-	-	-
山梨県	-	1	-	-	-	-	-	-	-	-	-	-	-	6	-	-	-	-
長野県	-	-	-	-	-	-	-	-	-	-	-	-	1	37	-	-	-	-
岐阜県	-	-	-	-	-	-	-	-	-	-	-	-	1	30	-	-	-	-
静岡県	-	-	-	-	-	-	-	-	-	-	-	-	-	30	-	-	-	-
愛知県	-	-	-	-	-	-	-	-	-	-	-	1	8	83	-	-	-	-
三重県	-	-	-	-	-	-	-	-	-	-	-	-	1	17	-	-	-	-
滋賀県	-	-	-	-	-	-	-	-	-	-	-	-	-	21	-	-	-	-
京都府	-	-	-	-	-	-	-	-	-	-	-	-	2	23	-	-	-	-
大阪府	-	2	-	-	-	-	-	-	-	-	-	-	-	52	-	-	-	-
兵庫県	-	-	-	-	-	-	-	-	-	-	-	-	1	49	-	-	-	-
奈良県	-	-	-	-	-	-	-	-	-	-	-	-	-	14	-	-	-	-
和歌山県	-	-	-	-	-	-	-	-	-	-	-	-	-	9	-	-	-	-
鳥取県	-	-	-	-	-	-	-	-	-	-	-	-	-	6	-	-	-	-
島根県	-	-	-	-	-	-	-	-	-	-	-	-	1	8	-	-	-	-
岡山県	-	1	-	-	-	-	-	-	-	-	-	-	1	20	-	-	-	-
広島県	-	1	-	-	-	-	-	-	-	-	-	-	3	41	-	-	-	-
山口県	-	-	-	-	-	-	-	-	-	-	-	-	1	11	-	-	-	-
徳島県	-	-	-	-	-	-	-	-	-	-	-	-	-	10	-	-	-	-
香川県	-	-	-	-	-	-	-	-	-	-	-	-	-	4	-	-	-	-
愛媛県	-	1	-	-	-	-	-	-	-	-	-	-	1	16	-	-	-	-
高知県	-	-	-	-	-	-	-	-	-	-	-	-	1	4	-	-	-	-
福岡県	-	-	-	-	-	-	-	-	-	-	-	-	2	29	-	-	-	-
佐賀県	-	-	-	-	-	-	-	-	-	-	-	-	-	4	-	-	-	-
長崎県	-	-	-	-	-	-	-	-	-	-	-	-	-	3	-	-	-	-
熊本県	-	-	-	-	-	-	-	-	-	-	-	-	4	25	-	-	-	-
大分県	-	-	-	-	-	-	-	-	-	-	-	-	-	11	-	-	-	-
宮崎県	-	-	-	-	-	-	-	-	-	-	-	-	-	1	-	-	-	-
鹿児島県	-	-	-	-	-	-	-	-	-	-	-	-	-	16	-	-	-	-
沖縄県	-	-	-	-	-	-	-	-	-	-	-	-	-	11	-	2	-	-

*E型肝炎及びA型肝炎を除く。

**2014年9月19日より届出対象疾患となりました。

***急性灰白髄炎を除く。2018年5月1日より届出対象疾患となりました。

****ウエストナイル脳炎、西部ウマ脳炎、ダニ媒介脳炎、東部ウマ脳炎、日本脳炎、ベネズエラウマ脳炎及びリフトバレー熱を除く。

報告数・累積報告数、疾病・都道府県別

2022年第30週

	アメルバ赤痢		ウイルス性肝炎*		カリバネム耐性 腸内細菌科細菌感染症**		急性弛緩性 麻痺***		急性脳炎****		クリプト スポリジウム症		クロイツフェルト ・ヤコブ病		劇症型溶血性 レンサ球菌感染症		後天性免疫不全 症候群	
	報告数	累積	報告数	累積	報告数	累積	報告数	累積	報告数	累積	報告数	累積	報告数	累積	報告数	累積	報告数	累積
総 数	10	299	1	117	18	941	1	14	4	171	-	6	2	99	8	433	10	507
北海道	1	10	-	5	-	42	-	-	-	2	-	2	-	2	-	13	1	16
青森県	-	1	-	-	-	16	-	-	-	-	-	-	1	2	-	11	-	1
岩手県	-	3	-	-	-	6	-	-	-	-	-	-	-	-	1	5	-	-
宮城県	-	4	-	3	1	29	-	-	-	2	-	-	-	1	-	10	-	8
秋田県	-	1	-	-	-	7	-	-	-	1	-	-	-	-	-	1	-	-
山形県	-	-	-	1	-	9	-	-	-	-	-	-	-	-	-	3	-	1
福島県	-	3	-	2	-	18	-	-	-	1	-	-	-	1	2	6	-	6
茨城県	-	3	-	1	-	17	-	-	-	7	-	-	-	1	-	6	-	13
栃木県	-	5	-	2	-	13	-	2	-	1	-	-	-	3	-	2	-	7
群馬県	-	-	-	7	-	6	-	-	-	4	-	-	-	3	-	7	-	6
埼玉県	1	10	-	3	-	34	-	-	3	15	-	-	-	6	-	19	-	9
千葉県	1	10	-	6	3	28	-	-	-	18	-	-	-	3	-	14	4	15
東京都	2	76	-	22	1	112	-	-	-	10	-	2	-	11	-	69	1	162
神奈川県	-	26	-	11	1	48	-	1	-	12	-	-	-	8	-	34	-	19
新潟県	-	2	-	1	1	22	-	-	-	1	-	-	-	3	-	12	-	5
富山県	-	3	-	3	-	12	-	-	-	2	-	-	-	-	1	15	-	1
石川県	-	1	-	1	1	12	-	1	-	2	-	-	-	-	-	2	-	-
福井県	-	1	-	1	-	3	-	-	-	-	-	-	-	1	-	3	-	1
山梨県	-	1	-	-	-	3	-	-	-	-	-	-	-	1	-	3	-	1
長野県	-	4	-	-	-	12	-	-	-	4	-	-	-	1	-	11	-	2
岐阜県	-	3	-	-	1	7	-	-	-	1	-	-	-	-	-	3	-	2
静岡県	-	6	-	1	-	19	-	1	1	7	-	-	-	3	-	7	2	9
愛知県	-	15	-	4	-	72	1	1	-	13	-	-	-	8	1	31	-	45
三重県	-	3	-	1	-	14	-	1	-	4	-	-	-	-	-	2	-	3
滋賀県	-	3	-	-	-	9	-	-	-	-	-	-	-	1	-	9	-	3
京都府	1	10	-	3	1	26	-	-	-	2	-	-	-	2	1	10	-	1
大阪府	2	26	-	6	3	68	-	1	-	7	-	-	-	9	-	19	-	56
兵庫県	-	13	-	3	2	39	-	-	-	5	-	-	-	2	-	18	-	14
奈良県	-	6	-	-	-	13	-	-	-	-	-	-	1	4	1	15	-	8
和歌山県	-	-	-	5	-	4	-	-	-	-	-	-	-	-	-	7	-	1
鳥取県	-	1	-	-	-	2	-	-	-	2	-	-	-	-	-	-	-	-
島根県	-	1	-	1	-	17	-	-	-	-	-	-	3	-	2	-	1	
岡山県	-	6	-	1	-	11	-	-	-	5	-	-	-	1	-	3	-	3
広島県	1	6	-	4	-	26	-	1	-	6	-	-	-	5	-	4	-	5
山口県	-	1	-	1	-	14	-	-	-	4	-	-	-	1	-	6	1	4
徳島県	-	1	-	1	-	5	-	-	-	-	-	-	-	-	-	1	-	4
香川県	-	1	-	2	-	11	-	-	-	1	-	-	-	1	-	10	-	1
愛媛県	-	-	-	1	1	16	-	1	-	-	-	-	-	-	-	5	-	2
高知県	-	2	-	1	-	3	-	-	-	-	-	-	-	1	-	3	-	1
福岡県	1	16	1	5	2	58	-	2	-	11	-	-	-	4	1	16	1	45
佐賀県	-	4	-	1	-	4	-	-	-	-	-	-	-	-	-	2	-	3
長崎県	-	1	-	-	-	18	-	1	-	1	-	-	-	3	-	1	-	1
熊本県	-	2	-	-	-	7	-	-	-	1	-	-	-	1	-	4	-	6
大分県	-	2	-	1	-	9	-	-	-	-	-	-	-	-	-	1	-	2
宮崎県	-	1	-	3	-	4	-	-	-	2	-	2	-	1	-	1	-	2
鹿児島県	-	2	-	2	-	7	-	-	-	8	-	-	-	2	-	1	-	4
沖縄県	-	3	-	1	-	9	-	1	-	9	-	-	-	-	-	6	-	8

*2013年4月1日より届出対象疾患となりました。
 **2014年9月19日より届出対象疾患となりました。

報告数・累積報告数, 疾病・都道府県別

2022年第30週

	ジアルジア症		侵襲性インフルエンザ菌感染症*		侵襲性髄膜炎菌感染症*		侵襲性肺炎球菌感染症*		水痘** (入院例に限る)		先天性風しん症候群		梅毒		播種性 クリプトコックス症**		破傷風	
	報告数	累積	報告数	累積	報告数	累積	報告数	累積	報告数	累積	報告数	累積	報告数	累積	報告数	累積	報告数	累積
総数	1	21	2	103	-	4	10	711	2	190	-	-	191	6716	3	86	-	49
北海道	-	1	-	9	-	-	-	30	-	13	-	-	14	250	-	3	-	1
青森県	-	-	-	-	-	-	-	4	-	1	-	-	-	12	-	-	-	-
岩手県	-	-	-	-	-	-	-	6	-	3	-	-	-	13	-	-	-	-
宮城県	-	-	-	-	-	-	-	15	-	3	-	-	2	62	-	-	-	1
秋田県	-	-	-	1	-	-	-	5	-	5	-	-	2	21	-	-	-	-
山形県	-	-	-	2	-	-	-	6	-	2	-	-	-	11	-	-	-	-
福島県	-	-	-	1	-	-	-	10	-	-	-	-	-	87	-	1	-	-
茨城県	-	-	-	2	-	-	-	20	-	1	-	-	5	140	-	2	-	4
栃木県	-	-	-	2	-	-	-	11	-	1	-	-	3	81	-	1	-	4
群馬県	-	-	-	3	-	1	-	7	-	4	-	-	4	74	-	1	-	1
埼玉県	-	-	-	1	-	-	-	31	-	6	-	-	14	266	-	3	-	-
千葉県	-	-	-	2	-	-	-	27	-	6	-	-	2	164	-	4	-	1
東京都	-	10	-	10	-	-	-	79	-	31	-	-	25	1928	-	8	-	2
神奈川県	-	-	-	4	-	-	1	40	1	17	-	-	10	275	-	6	-	2
新潟県	-	-	-	1	-	-	-	12	-	3	-	-	2	58	-	-	-	1
富山県	-	-	1	5	-	-	-	6	-	3	-	-	-	33	-	3	-	-
石川県	-	-	-	-	-	-	-	9	-	2	-	-	1	18	-	1	-	-
福井県	-	-	-	1	-	-	-	6	-	1	-	-	-	27	-	-	-	-
山梨県	-	1	-	1	-	-	-	4	-	-	-	-	-	12	-	-	-	-
長野県	-	-	-	-	-	-	-	7	-	-	-	-	2	36	-	4	-	1
岐阜県	-	1	1	2	-	-	1	15	-	2	-	-	2	54	-	1	-	1
静岡県	-	-	-	4	-	-	-	22	1	8	-	-	4	130	-	1	-	2
愛知県	1	2	-	7	-	1	1	46	-	17	-	-	16	384	1	7	-	2
三重県	-	-	-	4	-	-	2	17	-	2	-	-	2	45	-	2	-	-
滋賀県	-	-	-	1	-	-	-	11	-	3	-	-	1	33	-	1	-	-
京都府	-	-	-	5	-	-	-	22	-	3	-	-	2	77	-	1	-	2
大阪府	-	1	-	6	-	1	1	52	-	12	-	-	29	889	-	3	-	1
兵庫県	-	2	-	6	-	-	-	31	-	4	-	-	12	208	1	5	-	-
奈良県	-	-	-	1	-	-	-	8	-	6	-	-	2	39	-	1	-	2
和歌山県	-	-	-	-	-	-	-	3	-	-	-	-	-	24	-	1	-	-
鳥取県	-	1	-	-	-	-	-	4	-	1	-	-	-	8	-	1	-	-
島根県	-	-	-	1	-	-	-	5	-	1	-	-	1	17	-	1	-	1
岡山県	-	-	-	-	-	-	1	13	-	2	-	-	3	102	-	3	-	1
広島県	-	1	-	1	-	-	-	8	-	5	-	-	7	251	-	-	-	2
山口県	-	-	-	-	-	-	-	4	-	-	-	-	1	43	-	1	-	1
徳島県	-	-	-	2	-	-	-	2	-	1	-	-	-	32	-	1	-	1
香川県	-	-	-	1	-	-	-	12	-	-	-	-	4	55	-	3	-	-
愛媛県	-	-	-	1	-	-	1	6	-	3	-	-	1	73	-	3	-	1
高知県	-	-	-	2	-	-	-	2	-	3	-	-	-	25	1	2	-	1
福岡県	-	-	-	5	-	1	1	37	-	2	-	-	10	276	-	2	-	3
佐賀県	-	-	-	-	-	-	-	4	-	3	-	-	-	16	-	1	-	-
長崎県	-	-	-	1	-	-	-	4	-	1	-	-	-	29	-	1	-	1
熊本県	-	-	-	2	-	-	-	9	-	4	-	-	6	112	-	1	-	1
大分県	-	-	-	1	-	-	1	5	-	1	-	-	1	39	-	2	-	2
宮崎県	-	-	-	-	-	-	-	7	-	3	-	-	-	43	-	2	-	4
鹿児島県	-	-	-	2	-	-	-	13	-	1	-	-	1	77	-	2	-	2
沖縄県	-	1	-	3	-	-	-	14	-	-	-	-	-	67	-	-	-	-

*2018年1月1日より届出対象疾患となりました。
 **2014年9月19日より届出対象疾患となりました。

報告数・累積報告数, 疾病・都道府県別

2022年第30週

	バンコマイシン耐性 黄色ブドウ球菌感染症		バンコマイシン耐性 腸球菌感染症		百日咳*		風しん		麻しん		薬剤耐性アシネト バクター感染症**	
	報告数	累積	報告数	累積	報告数	累積	報告数	累積	報告数	累積	報告数	累積
総数	-	-	2	89	4	291	1	6	1	3	1	7
北海道	-	-	-	-	-	13	1	1	-	-	-	-
青森県	-	-	-	-	-	2	-	-	-	-	-	-
岩手県	-	-	-	-	-	2	-	-	-	-	-	-
宮城県	-	-	-	1	-	2	-	1	-	-	-	-
秋田県	-	-	-	-	-	3	-	-	-	-	-	-
山形県	-	-	2	3	-	2	-	-	-	-	-	-
福島県	-	-	-	-	-	24	-	-	-	-	-	-
茨城県	-	-	-	2	-	2	-	-	-	-	-	-
栃木県	-	-	-	-	-	-	-	-	-	-	-	-
群馬県	-	-	-	-	-	5	-	-	-	-	-	-
埼玉県	-	-	-	-	-	11	-	1	-	-	-	1
千葉県	-	-	-	10	-	6	-	-	-	-	-	-
東京都	-	-	-	4	-	22	-	1	-	-	-	2
神奈川県	-	-	-	1	-	11	-	-	-	1	-	1
新潟県	-	-	-	-	-	17	-	-	-	-	-	-
富山県	-	-	-	1	-	-	-	-	-	-	-	-
石川県	-	-	-	-	-	3	-	-	-	-	-	1
福井県	-	-	-	-	1	1	-	-	-	-	-	-
山梨県	-	-	-	-	-	-	-	-	-	-	-	-
長野県	-	-	-	1	-	-	-	-	-	-	-	-
岐阜県	-	-	-	-	-	2	-	-	-	-	-	-
静岡県	-	-	-	14	1	3	-	-	1	1	-	-
愛知県	-	-	-	-	-	6	-	-	-	-	-	-
三重県	-	-	-	-	-	-	-	-	-	-	-	-
滋賀県	-	-	-	-	-	6	-	-	-	-	-	-
京都府	-	-	-	2	-	1	-	-	-	-	-	-
大阪府	-	-	-	12	-	18	-	1	-	-	1	1
兵庫県	-	-	-	2	-	7	-	-	-	1	-	-
奈良県	-	-	-	6	-	-	-	-	-	-	-	-
和歌山県	-	-	-	7	-	2	-	-	-	-	-	-
鳥取県	-	-	-	-	-	1	-	-	-	-	-	-
島根県	-	-	-	-	-	1	-	-	-	-	-	-
岡山県	-	-	-	-	-	11	-	-	-	-	-	-
広島県	-	-	-	11	-	8	-	-	-	-	-	-
山口県	-	-	-	-	-	5	-	-	-	-	-	-
徳島県	-	-	-	-	-	61	-	-	-	-	-	-
香川県	-	-	-	-	-	2	-	-	-	-	-	1
愛媛県	-	-	-	-	-	2	-	-	-	-	-	-
高知県	-	-	-	-	-	1	-	-	-	-	-	-
福岡県	-	-	-	5	-	8	-	1	-	-	-	-
佐賀県	-	-	-	-	-	1	-	-	-	-	-	-
長崎県	-	-	-	-	-	-	-	-	-	-	-	-
熊本県	-	-	-	-	1	5	-	-	-	-	-	-
大分県	-	-	-	7	-	-	-	-	-	-	-	-
宮崎県	-	-	-	-	1	11	-	-	-	-	-	-
鹿児島県	-	-	-	-	-	2	-	-	-	-	-	-
沖縄県	-	-	-	-	-	1	-	-	-	-	-	-

注) 百日咳は2018年1月1日より全数把握対象疾患に変更となりました。

*鳥インフルエンザ及び新型インフルエンザ等感染症を除く。

**2018年第9週より定点当たり報告数の表示が開始されました。

報告数・定点当たり報告数、疾病・都道府県別

2022年第30週

	インフルエンザ*		RSウイルス感染症**		咽頭結膜熱		A群溶血性レンサ球菌咽頭炎		感染性胃腸炎		水痘		手足口病		伝染性紅斑		突発性発しん	
	報告数	定点当り	報告数	定点当り	報告数	定点当り	報告数	定点当り	報告数	定点当り	報告数	定点当り	報告数	定点当り	報告数	定点当り	報告数	定点当り
総数	142	0.03	7342	2.35	538	0.17	879	0.28	8544	2.73	207	0.07	9422	3.01	60	0.02	876	0.28
北海道	-	-	204	1.46	41	0.29	88	0.63	182	1.30	10	0.07	495	3.54	-	-	24	0.17
青森県	-	-	2	0.05	4	0.10	-	-	67	1.60	2	0.05	58	1.38	-	-	6	0.14
岩手県	-	-	9	0.23	6	0.15	8	0.20	72	1.80	1	0.03	28	0.70	-	-	13	0.33
宮城県	-	-	24	0.42	3	0.05	7	0.12	142	2.49	4	0.07	192	3.37	7	0.12	23	0.40
秋田県	-	-	55	1.62	1	0.03	3	0.09	31	0.91	6	0.18	148	4.35	-	-	4	0.12
山形県	-	-	26	0.90	11	0.38	12	0.41	47	1.62	2	0.07	53	1.83	-	-	14	0.48
福島県	-	-	28	0.56	25	0.50	21	0.42	76	1.52	2	0.04	120	2.40	-	-	18	0.36
茨城県	-	-	22	0.29	6	0.08	18	0.24	187	2.49	11	0.15	237	3.16	-	-	10	0.13
栃木県	1	0.01	59	1.23	1	0.02	14	0.29	54	1.13	1	0.02	126	2.63	-	-	18	0.38
群馬県	-	-	22	0.42	13	0.25	5	0.09	135	2.55	2	0.04	328	6.19	1	0.02	18	0.34
埼玉県	1	0.00	252	1.61	23	0.15	73	0.46	573	3.65	13	0.08	952	6.06	9	0.06	49	0.31
千葉県	4	0.02	246	2.00	15	0.12	18	0.15	346	2.81	8	0.07	943	7.67	-	-	33	0.27
東京都	14	0.04	440	1.72	30	0.12	33	0.13	703	2.75	13	0.05	1216	4.75	5	0.02	82	0.32
神奈川県	7	0.02	383	1.73	11	0.05	47	0.21	472	2.13	14	0.06	948	4.27	8	0.04	55	0.25
新潟県	-	-	6	0.11	8	0.14	54	0.96	130	2.32	5	0.09	756	13.50	17	0.30	18	0.32
富山県	-	-	4	0.14	6	0.21	4	0.14	94	3.24	1	0.03	94	3.24	-	-	16	0.55
石川県	-	-	11	0.38	6	0.21	7	0.24	97	3.34	-	-	74	2.55	-	-	11	0.38
福井県	-	-	25	1.09	4	0.17	8	0.35	105	4.57	2	0.09	104	4.52	-	-	4	0.17
山梨県	-	-	8	0.33	-	-	-	-	53	2.21	2	0.08	62	2.58	-	-	5	0.21
長野県	-	-	20	0.38	4	0.08	8	0.15	147	2.77	8	0.15	200	3.77	-	-	13	0.25
岐阜県	-	-	299	5.64	7	0.13	4	0.08	73	1.38	4	0.08	59	1.11	-	-	12	0.23
静岡県	3	0.02	109	1.22	12	0.13	9	0.10	230	2.58	7	0.08	356	4.00	1	0.01	17	0.19
愛知県	13	0.07	769	4.23	11	0.06	43	0.24	439	2.41	8	0.04	372	2.04	1	0.01	27	0.15
三重県	2	0.03	481	11.19	6	0.14	7	0.16	151	3.51	1	0.02	57	1.33	-	-	4	0.09
滋賀県	1	0.02	95	2.64	6	0.17	14	0.39	112	3.11	5	0.14	105	2.92	-	-	7	0.19
京都府	1	0.01	296	4.17	21	0.30	39	0.55	157	2.21	4	0.06	46	0.65	-	-	16	0.23
大阪府	57	0.19	1253	6.39	71	0.36	51	0.26	561	2.86	13	0.07	133	0.68	2	0.01	39	0.20
兵庫県	10	0.05	733	5.68	21	0.16	37	0.29	437	3.39	6	0.05	101	0.78	4	0.03	33	0.26
奈良県	-	-	180	5.29	3	0.09	4	0.12	108	3.18	1	0.03	32	0.94	-	-	9	0.26
和歌山県	6	0.13	71	2.45	2	0.07	2	0.07	45	1.55	-	-	17	0.59	-	-	10	0.34
鳥取県	-	-	35	1.84	2	0.11	20	1.05	54	2.84	-	-	16	0.84	-	-	11	0.58
島根県	-	-	49	2.13	5	0.22	-	-	95	4.13	1	0.04	16	0.70	-	-	5	0.22
岡山県	-	-	64	1.19	7	0.13	4	0.07	176	3.26	3	0.06	24	0.44	-	-	17	0.31
広島県	-	-	211	2.97	20	0.28	14	0.20	269	3.79	6	0.08	279	3.93	-	-	18	0.25
山口県	-	-	102	2.27	5	0.11	16	0.36	134	2.98	-	-	30	0.67	2	0.04	20	0.44
徳島県	1	0.03	35	1.52	3	0.13	1	0.04	71	3.09	2	0.09	14	0.61	1	0.04	9	0.39
香川県	-	-	24	0.86	9	0.32	1	0.04	124	4.43	3	0.11	17	0.61	-	-	8	0.29
愛媛県	-	-	133	3.59	7	0.19	7	0.19	170	4.59	4	0.11	5	0.14	1	0.03	11	0.30
高知県	-	-	42	1.50	7	0.25	4	0.14	36	1.29	7	0.25	3	0.11	-	-	17	0.61
福岡県	4	0.02	237	1.98	30	0.25	86	0.72	514	4.28	7	0.06	71	0.59	1	0.01	52	0.43
佐賀県	1	0.03	19	0.83	8	0.35	2	0.09	43	1.87	-	-	11	0.48	-	-	14	0.61
長崎県	-	-	18	0.41	10	0.23	38	0.86	62	1.41	3	0.07	69	1.57	-	-	10	0.23
熊本県	-	-	9	0.18	10	0.20	3	0.06	169	3.38	1	0.02	49	0.98	-	-	22	0.44
大分県	-	-	186	5.17	10	0.28	13	0.36	227	6.31	6	0.17	65	1.81	-	-	19	0.53
宮崎県	3	0.05	22	0.61	5	0.14	5	0.14	117	3.25	3	0.08	121	3.36	-	-	17	0.47
鹿児島県	-	-	16	0.30	18	0.33	12	0.22	178	3.30	3	0.06	133	2.46	-	-	13	0.24
沖縄県	13	0.23	8	0.24	4	0.12	15	0.44	79	2.32	2	0.06	87	2.56	-	-	5	0.15

*髄膜炎菌、肺炎球菌、インフルエンザ菌を原因として同定された場合を除く。
 **オウム病を除く。
 ***病原体がロタウイルスであるものに限る。2013年10月14日より届出対象疾患となりました。

報告数・定点当り報告数、疾病・都道府県別

2022年第30週

	ヘルパンギーナ		流行性耳下腺炎		急性出血性結膜炎		流行性角結膜炎		細菌性髄膜炎*		無菌性髄膜炎		マイコプラズマ肺炎		クラミジア肺炎**		感染性胃腸炎(ロタウイルス)***	
	報告数	定点当り	報告数	定点当り	報告数	定点当り	報告数	定点当り	報告数	定点当り	報告数	定点当り	報告数	定点当り	報告数	定点当り	報告数	定点当り
総数	2355	0.75	78	0.02	3	0.00	155	0.22	4	0.01	12	0.03	7	0.01	-	-	-	-
北海道	131	0.94	2	0.01	-	-	2	0.07	-	-	-	-	-	-	-	-	-	-
青森県	14	0.33	1	0.02	-	-	-	-	-	-	-	-	1	0.17	-	-	-	-
岩手県	10	0.25	1	0.03	-	-	2	0.14	-	-	-	-	-	-	-	-	-	-
宮城県	63	1.11	1	0.02	-	-	3	0.25	-	-	-	-	2	0.17	-	-	-	-
秋田県	5	0.15	-	-	-	-	-	-	-	-	-	-	1	0.13	-	-	-	-
山形県	32	1.10	-	-	-	-	1	0.13	-	-	-	-	-	-	-	-	-	-
福島県	11	0.22	1	0.02	-	-	6	0.46	-	-	1	0.14	1	0.14	-	-	-	-
茨城県	94	1.25	1	0.01	-	-	13	0.76	-	-	-	-	-	-	-	-	-	-
栃木県	16	0.33	-	-	-	-	2	0.17	-	-	-	-	-	-	-	-	-	-
群馬県	54	1.02	2	0.04	-	-	-	-	1	0.11	-	-	-	-	-	-	-	-
埼玉県	213	1.36	8	0.05	1	0.03	12	0.30	-	-	-	-	-	-	-	-	-	-
千葉県	168	1.37	4	0.03	-	-	7	0.21	1	0.11	-	-	-	-	-	-	-	-
東京都	384	1.50	11	0.04	-	-	7	0.18	-	-	-	-	-	-	-	-	-	-
神奈川県	216	0.97	8	0.04	-	-	22	0.45	-	-	1	0.09	-	-	-	-	-	-
新潟県	202	3.61	-	-	-	-	1	0.10	-	-	-	-	-	-	-	-	-	-
富山県	33	1.14	-	-	-	-	1	0.14	-	-	-	-	-	-	-	-	-	-
石川県	5	0.17	-	-	-	-	1	0.14	-	-	-	-	-	-	-	-	-	-
福井県	7	0.30	-	-	-	-	-	-	-	-	-	-	-	-	-	-	-	-
山梨県	46	1.92	-	-	-	-	1	0.11	-	-	-	-	-	-	-	-	-	-
長野県	39	0.74	1	0.02	-	-	3	0.27	-	-	-	-	-	-	-	-	-	-
岐阜県	6	0.11	1	0.02	-	-	2	0.18	-	-	-	-	-	-	-	-	-	-
静岡県	137	1.54	2	0.02	-	-	2	0.09	1	0.10	-	-	-	-	-	-	-	-
愛知県	83	0.46	3	0.02	2	0.06	4	0.11	-	-	-	-	-	-	-	-	-	-
三重県	36	0.84	3	0.07	-	-	-	-	-	-	3	0.33	-	-	-	-	-	-
滋賀県	21	0.58	-	-	-	-	1	0.13	1	0.14	-	-	-	-	-	-	-	-
京都府	8	0.11	-	-	-	-	-	-	-	-	-	-	-	-	-	-	-	-
大阪府	45	0.23	6	0.03	-	-	15	0.29	-	-	1	0.06	-	-	-	-	-	-
兵庫県	32	0.25	3	0.02	-	-	9	0.26	-	-	1	0.07	-	-	-	-	-	-
奈良県	13	0.38	-	-	-	-	5	0.50	-	-	-	-	-	-	-	-	-	-
和歌山県	-	-	1	0.03	-	-	-	-	-	-	-	-	-	-	-	-	-	-
鳥取県	9	0.47	-	-	-	-	1	0.20	-	-	-	-	-	-	-	-	-	-
島根県	5	0.22	-	-	-	-	-	-	-	-	1	0.13	-	-	-	-	-	-
岡山県	27	0.50	2	0.04	-	-	-	-	-	-	-	-	-	-	-	-	-	-
広島県	46	0.65	4	0.06	-	-	6	0.32	-	-	-	-	-	-	-	-	-	-
山口県	37	0.82	2	0.04	-	-	2	0.22	-	-	-	-	-	-	-	-	-	-
徳島県	3	0.13	-	-	-	-	-	-	-	-	-	-	-	-	-	-	-	-
香川県	3	0.11	1	0.04	-	-	1	0.20	-	-	-	-	-	-	-	-	-	-
愛媛県	3	0.08	-	-	-	-	2	0.25	-	-	-	-	-	-	-	-	-	-
高知県	4	0.14	1	0.04	-	-	2	0.67	-	-	-	-	-	-	-	-	-	-
福岡県	27	0.23	2	0.02	-	-	5	0.19	-	-	2	0.13	-	-	-	-	-	-
佐賀県	4	0.17	2	0.09	-	-	-	-	-	-	-	-	-	-	-	-	-	-
長崎県	7	0.16	1	0.02	-	-	5	0.63	-	-	-	-	-	-	-	-	-	-
熊本県	9	0.18	1	0.02	-	-	6	0.67	-	-	-	-	-	-	-	-	-	-
大分県	14	0.39	1	0.03	-	-	1	0.20	-	-	-	-	2	0.18	-	-	-	-
宮崎県	5	0.14	-	-	-	-	-	-	-	-	-	-	-	-	-	-	-	-
鹿児島県	17	0.31	1	0.02	-	-	1	0.14	-	-	-	-	-	-	-	-	-	-
沖縄県	11	0.32	-	-	-	-	1	0.11	-	-	2	0.29	-	-	-	-	-	-

報告数・疾病・都道府県別
 2022年第30週

	インフルエンザ (入院患者)
	報告数
総数	1
北海道	-
青森県	-
岩手県	-
宮城県	-
秋田県	-
山形県	-
福島県	-
茨城県	-
栃木県	-
群馬県	-
埼玉県	-
千葉県	-
東京都	-
神奈川県	-
新潟県	-
富山県	-
石川県	-
福井県	-
山梨県	-
長野県	-
岐阜県	-
静岡県	-
愛知県	-
三重県	-
滋賀県	-
京都府	-
大阪府	1
兵庫県	-
奈良県	-
和歌山県	-
鳥取県	-
島根県	-
岡山県	-
広島県	-
山口県	-
徳島県	-
香川県	-
愛媛県	-
高知県	-
福岡県	-
佐賀県	-
長崎県	-
熊本県	-
大分県	-
宮崎県	-
鹿児島県	-
沖縄県	-

獣医師が届出を行う感染症と対象動物

注)2017年第16週より報告数は頭数を示しています〔鳥インフルエンザ(H5N1又はH7N9)の鳥類を除く〕。

報告数・累積報告数, 疾病・都道府県別

2022年第30週

	エボラ出血熱		マールブルグ病		ペスト		重症急性呼吸器症候群(SARS)						細菌性赤痢		ウエストナイル熱		エキノコックス症	
	サル		サル		プレーリードッグ	イタチアナグマ		タヌキ		ハクビシン		サル		鳥類		犬		
	報告数	累積	報告数	累積	報告数	累積	報告数	累積	報告数	累積	報告数	累積	報告数	累積	報告数	累積	報告数	累積
総 数	-	-	-	-	-	-	-	-	-	-	-	-	1	-	-	-	1	
北海道	-	-	-	-	-	-	-	-	-	-	-	-	-	-	-	-	1	
青森県	-	-	-	-	-	-	-	-	-	-	-	-	-	-	-	-	-	
岩手県	-	-	-	-	-	-	-	-	-	-	-	-	-	-	-	-	-	
宮城県	-	-	-	-	-	-	-	-	-	-	-	-	-	-	-	-	-	
秋田県	-	-	-	-	-	-	-	-	-	-	-	-	-	-	-	-	-	
山形県	-	-	-	-	-	-	-	-	-	-	-	-	-	-	-	-	-	
福島県	-	-	-	-	-	-	-	-	-	-	-	-	-	-	-	-	-	
茨城県	-	-	-	-	-	-	-	-	-	-	-	-	1	-	-	-	-	
栃木県	-	-	-	-	-	-	-	-	-	-	-	-	-	-	-	-	-	
群馬県	-	-	-	-	-	-	-	-	-	-	-	-	-	-	-	-	-	
埼玉県	-	-	-	-	-	-	-	-	-	-	-	-	-	-	-	-	-	
千葉県	-	-	-	-	-	-	-	-	-	-	-	-	-	-	-	-	-	
東京都	-	-	-	-	-	-	-	-	-	-	-	-	-	-	-	-	-	
神奈川県	-	-	-	-	-	-	-	-	-	-	-	-	-	-	-	-	-	
新潟県	-	-	-	-	-	-	-	-	-	-	-	-	-	-	-	-	-	
富山県	-	-	-	-	-	-	-	-	-	-	-	-	-	-	-	-	-	
石川県	-	-	-	-	-	-	-	-	-	-	-	-	-	-	-	-	-	
福井県	-	-	-	-	-	-	-	-	-	-	-	-	-	-	-	-	-	
山梨県	-	-	-	-	-	-	-	-	-	-	-	-	-	-	-	-	-	
長野県	-	-	-	-	-	-	-	-	-	-	-	-	-	-	-	-	-	
岐阜県	-	-	-	-	-	-	-	-	-	-	-	-	-	-	-	-	-	
静岡県	-	-	-	-	-	-	-	-	-	-	-	-	-	-	-	-	-	
愛知県	-	-	-	-	-	-	-	-	-	-	-	-	-	-	-	-	-	
三重県	-	-	-	-	-	-	-	-	-	-	-	-	-	-	-	-	-	
滋賀県	-	-	-	-	-	-	-	-	-	-	-	-	-	-	-	-	-	
京都府	-	-	-	-	-	-	-	-	-	-	-	-	-	-	-	-	-	
大阪府	-	-	-	-	-	-	-	-	-	-	-	-	-	-	-	-	-	
兵庫県	-	-	-	-	-	-	-	-	-	-	-	-	-	-	-	-	-	
奈良県	-	-	-	-	-	-	-	-	-	-	-	-	-	-	-	-	-	
和歌山県	-	-	-	-	-	-	-	-	-	-	-	-	-	-	-	-	-	
鳥取県	-	-	-	-	-	-	-	-	-	-	-	-	-	-	-	-	-	
島根県	-	-	-	-	-	-	-	-	-	-	-	-	-	-	-	-	-	
岡山県	-	-	-	-	-	-	-	-	-	-	-	-	-	-	-	-	-	
広島県	-	-	-	-	-	-	-	-	-	-	-	-	-	-	-	-	-	
山口県	-	-	-	-	-	-	-	-	-	-	-	-	-	-	-	-	-	
徳島県	-	-	-	-	-	-	-	-	-	-	-	-	-	-	-	-	-	
香川県	-	-	-	-	-	-	-	-	-	-	-	-	-	-	-	-	-	
愛媛県	-	-	-	-	-	-	-	-	-	-	-	-	-	-	-	-	-	
高知県	-	-	-	-	-	-	-	-	-	-	-	-	-	-	-	-	-	
福岡県	-	-	-	-	-	-	-	-	-	-	-	-	-	-	-	-	-	
佐賀県	-	-	-	-	-	-	-	-	-	-	-	-	-	-	-	-	-	
長崎県	-	-	-	-	-	-	-	-	-	-	-	-	-	-	-	-	-	
熊本県	-	-	-	-	-	-	-	-	-	-	-	-	-	-	-	-	-	
大分県	-	-	-	-	-	-	-	-	-	-	-	-	-	-	-	-	-	
宮崎県	-	-	-	-	-	-	-	-	-	-	-	-	-	-	-	-	-	
鹿児島県	-	-	-	-	-	-	-	-	-	-	-	-	-	-	-	-	-	
沖縄県	-	-	-	-	-	-	-	-	-	-	-	-	-	-	-	-	-	

報告数・累積報告数, 疾病・都道府県別 2022年第30週

	結核		鳥インフルエンザ(H5N1又はH7N9)		中東呼吸器症候群(MERS)	
	サル		鳥類		ヒトコブラクダ	
	報告数	累積	報告数	累積	報告数	累積
総数	-	-	-	4	-	-
北海道	-	-	-	-	-	-
青森県	-	-	-	-	-	-
岩手県	-	-	-	-	-	-
宮城県	-	-	-	-	-	-
秋田県	-	-	-	1	-	-
山形県	-	-	-	-	-	-
福島県	-	-	-	-	-	-
茨城県	-	-	-	-	-	-
栃木県	-	-	-	-	-	-
群馬県	-	-	-	-	-	-
埼玉県	-	-	-	-	-	-
千葉県	-	-	-	2	-	-
東京都	-	-	-	-	-	-
神奈川県	-	-	-	-	-	-
新潟県	-	-	-	-	-	-
富山県	-	-	-	-	-	-
石川県	-	-	-	-	-	-
福井県	-	-	-	-	-	-
山梨県	-	-	-	-	-	-
長野県	-	-	-	-	-	-
岐阜県	-	-	-	-	-	-
静岡県	-	-	-	-	-	-
愛知県	-	-	-	-	-	-
三重県	-	-	-	-	-	-
滋賀県	-	-	-	-	-	-
京都府	-	-	-	-	-	-
大阪府	-	-	-	-	-	-
兵庫県	-	-	-	-	-	-
奈良県	-	-	-	-	-	-
和歌山県	-	-	-	-	-	-
鳥取県	-	-	-	-	-	-
島根県	-	-	-	-	-	-
岡山県	-	-	-	-	-	-
広島県	-	-	-	-	-	-
山口県	-	-	-	-	-	-
徳島県	-	-	-	-	-	-
香川県	-	-	-	-	-	-
愛媛県	-	-	-	-	-	-
高知県	-	-	-	-	-	-
福岡県	-	-	-	-	-	-
佐賀県	-	-	-	-	-	-
長崎県	-	-	-	-	-	-
熊本県	-	-	-	-	-	-
大分県	-	-	-	-	-	-
宮崎県	-	-	-	-	-	-
鹿児島県	-	-	-	1	-	-
沖縄県	-	-	-	-	-	-



第31週のデータ

注)表中の報告数は8月10日集計分であり、その後の報告は次週以降の累積に反映されます。
 新型インフルエンザ・新型コロナウイルス感染症は掲載していません。

報告数・累積報告数、疾病・都道府県別

2022年第31週

	エボラ出血熱		クリミア・コンゴ出血熱		痘 瘡		南米出血熱		ペスト		マールブルグ病		ラッサ熱		急性灰白髄炎		結 核	
	報告数	累積	報告数	累積	報告数	累積	報告数	累積	報告数	累積	報告数	累積	報告数	累積	報告数	累積	報告数	累積
総 数	-	-	-	-	-	-	-	-	-	-	-	-	-	-	-	-	178	8659
北海道	-	-	-	-	-	-	-	-	-	-	-	-	-	-	-	-	4	311
青森県	-	-	-	-	-	-	-	-	-	-	-	-	-	-	-	-	-	93
岩手県	-	-	-	-	-	-	-	-	-	-	-	-	-	-	-	-	2	61
宮城県	-	-	-	-	-	-	-	-	-	-	-	-	-	-	-	-	3	126
秋田県	-	-	-	-	-	-	-	-	-	-	-	-	-	-	-	-	2	39
山形県	-	-	-	-	-	-	-	-	-	-	-	-	-	-	-	-	1	39
福島県	-	-	-	-	-	-	-	-	-	-	-	-	-	-	-	-	1	76
茨城県	-	-	-	-	-	-	-	-	-	-	-	-	-	-	-	-	2	215
栃木県	-	-	-	-	-	-	-	-	-	-	-	-	-	-	-	-	4	85
群馬県	-	-	-	-	-	-	-	-	-	-	-	-	-	-	-	-	-	96
埼玉県	-	-	-	-	-	-	-	-	-	-	-	-	-	-	-	-	3	439
千葉県	-	-	-	-	-	-	-	-	-	-	-	-	-	-	-	-	13	464
東京都	-	-	-	-	-	-	-	-	-	-	-	-	-	-	-	-	31	1208
神奈川県	-	-	-	-	-	-	-	-	-	-	-	-	-	-	-	-	13	596
新潟県	-	-	-	-	-	-	-	-	-	-	-	-	-	-	-	-	5	121
富山県	-	-	-	-	-	-	-	-	-	-	-	-	-	-	-	-	-	64
石川県	-	-	-	-	-	-	-	-	-	-	-	-	-	-	-	-	1	77
福井県	-	-	-	-	-	-	-	-	-	-	-	-	-	-	-	-	-	29
山梨県	-	-	-	-	-	-	-	-	-	-	-	-	-	-	-	-	1	42
長野県	-	-	-	-	-	-	-	-	-	-	-	-	-	-	-	-	1	116
岐阜県	-	-	-	-	-	-	-	-	-	-	-	-	-	-	-	-	4	165
静岡県	-	-	-	-	-	-	-	-	-	-	-	-	-	-	-	-	2	196
愛知県	-	-	-	-	-	-	-	-	-	-	-	-	-	-	-	-	15	665
三重県	-	-	-	-	-	-	-	-	-	-	-	-	-	-	-	-	1	104
滋賀県	-	-	-	-	-	-	-	-	-	-	-	-	-	-	-	-	1	101
京都府	-	-	-	-	-	-	-	-	-	-	-	-	-	-	-	-	7	217
大阪府	-	-	-	-	-	-	-	-	-	-	-	-	-	-	-	-	13	544
兵庫県	-	-	-	-	-	-	-	-	-	-	-	-	-	-	-	-	9	317
奈良県	-	-	-	-	-	-	-	-	-	-	-	-	-	-	-	-	4	86
和歌山県	-	-	-	-	-	-	-	-	-	-	-	-	-	-	-	-	-	53
鳥取県	-	-	-	-	-	-	-	-	-	-	-	-	-	-	-	-	-	38
島根県	-	-	-	-	-	-	-	-	-	-	-	-	-	-	-	-	2	49
岡山県	-	-	-	-	-	-	-	-	-	-	-	-	-	-	-	-	-	158
広島県	-	-	-	-	-	-	-	-	-	-	-	-	-	-	-	-	1	184
山口県	-	-	-	-	-	-	-	-	-	-	-	-	-	-	-	-	3	104
徳島県	-	-	-	-	-	-	-	-	-	-	-	-	-	-	-	-	2	59
香川県	-	-	-	-	-	-	-	-	-	-	-	-	-	-	-	-	-	72
愛媛県	-	-	-	-	-	-	-	-	-	-	-	-	-	-	-	-	-	73
高知県	-	-	-	-	-	-	-	-	-	-	-	-	-	-	-	-	-	40
福岡県	-	-	-	-	-	-	-	-	-	-	-	-	-	-	-	-	12	436
佐賀県	-	-	-	-	-	-	-	-	-	-	-	-	-	-	-	-	2	50
長崎県	-	-	-	-	-	-	-	-	-	-	-	-	-	-	-	-	-	113
熊本県	-	-	-	-	-	-	-	-	-	-	-	-	-	-	-	-	1	98
大分県	-	-	-	-	-	-	-	-	-	-	-	-	-	-	-	-	4	103
宮崎県	-	-	-	-	-	-	-	-	-	-	-	-	-	-	-	-	2	71
鹿児島県	-	-	-	-	-	-	-	-	-	-	-	-	-	-	-	-	3	115
沖縄県	-	-	-	-	-	-	-	-	-	-	-	-	-	-	-	-	3	151

*病原体がSARSコロナウイルスであるものに限る。
 **病原体がMERSコロナウイルスであるものに限る。2014年7月26日より届出対象疾患となりました。
 ***2013年5月6日より届出対象疾患となりました。

報告数・累積報告数, 疾病・都道府県別

2022年第31週

	ジフテリア		重症急性 呼吸器症候群*		中東呼吸器 症候群**		鳥インフル エンザ(H5N1)		鳥インフル エンザ(H7N9)***		コレラ		細菌性赤痢		腸管出血性 大腸菌感染症		腸チフス	
	報告数	累積	報告数	累積	報告数	累積	報告数	累積	報告数	累積	報告数	累積	報告数	累積	報告数	累積	報告数	累積
総 数	-	-	-	-	-	-	-	-	-	-	1	-	13	118	1603	-	10	
北海道	-	-	-	-	-	-	-	-	-	-	-	-	-	4	83	-	-	
青森県	-	-	-	-	-	-	-	-	-	-	-	-	-	1	9	-	-	
岩手県	-	-	-	-	-	-	-	-	-	-	-	-	-	12	53	-	-	
宮城県	-	-	-	-	-	-	-	-	-	-	-	-	-	5	34	-	-	
秋田県	-	-	-	-	-	-	-	-	-	-	-	-	-	1	22	-	-	
山形県	-	-	-	-	-	-	-	-	-	-	-	-	-	3	22	-	-	
福島県	-	-	-	-	-	-	-	-	-	-	-	-	-	9	33	-	-	
茨城県	-	-	-	-	-	-	-	-	-	-	-	-	1	1	57	-	-	
栃木県	-	-	-	-	-	-	-	-	-	-	-	-	-	1	21	-	1	
群馬県	-	-	-	-	-	-	-	-	-	-	-	-	-	-	55	-	-	
埼玉県	-	-	-	-	-	-	-	-	-	-	-	-	-	2	76	-	-	
千葉県	-	-	-	-	-	-	-	-	-	-	-	-	1	6	80	-	-	
東京都	-	-	-	-	-	-	-	-	-	-	1	-	1	19	186	-	4	
神奈川県	-	-	-	-	-	-	-	-	-	-	-	-	-	2	97	-	-	
新潟県	-	-	-	-	-	-	-	-	-	-	-	-	-	3	29	-	-	
富山県	-	-	-	-	-	-	-	-	-	-	-	-	-	-	14	-	-	
石川県	-	-	-	-	-	-	-	-	-	-	-	-	-	1	26	-	-	
福井県	-	-	-	-	-	-	-	-	-	-	-	-	-	-	3	-	-	
山梨県	-	-	-	-	-	-	-	-	-	-	-	-	-	-	3	-	-	
長野県	-	-	-	-	-	-	-	-	-	-	-	-	-	-	34	-	-	
岐阜県	-	-	-	-	-	-	-	-	-	-	-	-	-	4	21	-	-	
静岡県	-	-	-	-	-	-	-	-	-	-	-	-	1	4	33	-	-	
愛知県	-	-	-	-	-	-	-	-	-	-	-	-	-	6	69	-	1	
三重県	-	-	-	-	-	-	-	-	-	-	-	-	4	1	20	-	1	
滋賀県	-	-	-	-	-	-	-	-	-	-	-	-	-	2	26	-	-	
京都府	-	-	-	-	-	-	-	-	-	-	-	-	1	1	21	-	1	
大阪府	-	-	-	-	-	-	-	-	-	-	-	-	4	9	87	-	-	
兵庫県	-	-	-	-	-	-	-	-	-	-	-	-	-	2	48	-	-	
奈良県	-	-	-	-	-	-	-	-	-	-	-	-	-	2	17	-	-	
和歌山県	-	-	-	-	-	-	-	-	-	-	-	-	-	1	9	-	-	
鳥取県	-	-	-	-	-	-	-	-	-	-	-	-	-	-	3	-	-	
島根県	-	-	-	-	-	-	-	-	-	-	-	-	-	1	9	-	-	
岡山県	-	-	-	-	-	-	-	-	-	-	-	-	-	3	35	-	-	
広島県	-	-	-	-	-	-	-	-	-	-	-	-	-	3	47	-	1	
山口県	-	-	-	-	-	-	-	-	-	-	-	-	-	-	3	-	-	
徳島県	-	-	-	-	-	-	-	-	-	-	-	-	-	-	12	-	-	
香川県	-	-	-	-	-	-	-	-	-	-	-	-	-	-	14	-	-	
愛媛県	-	-	-	-	-	-	-	-	-	-	-	-	-	-	3	-	-	
高知県	-	-	-	-	-	-	-	-	-	-	-	-	-	-	2	-	-	
福岡県	-	-	-	-	-	-	-	-	-	-	-	-	-	2	98	-	-	
佐賀県	-	-	-	-	-	-	-	-	-	-	-	-	-	3	7	-	-	
長崎県	-	-	-	-	-	-	-	-	-	-	-	-	-	1	20	-	-	
熊本県	-	-	-	-	-	-	-	-	-	-	-	-	-	1	12	-	-	
大分県	-	-	-	-	-	-	-	-	-	-	-	-	-	2	14	-	1	
宮崎県	-	-	-	-	-	-	-	-	-	-	-	-	-	-	6	-	-	
鹿児島県	-	-	-	-	-	-	-	-	-	-	-	-	-	-	19	-	-	
沖縄県	-	-	-	-	-	-	-	-	-	-	-	-	-	-	11	-	-	

報告数・累積報告数, 疾病・都道府県別

2022年第31週

	パラチフス		E型肝炎		ウエストナイル熱		A型肝炎		エキノコックス症		黄熱		オウム病		オムスク出血熱		回帰熱	
	報告数	累積	報告数	累積	報告数	累積	報告数	累積	報告数	累積	報告数	累積	報告数	累積	報告数	累積	報告数	累積
総数	-	5	5	266	-	-	3	55	-	16	-	-	-	6	-	-	-	10
北海道	-	-	-	25	-	-	-	2	-	13	-	-	-	1	-	-	-	10
青森県	-	-	-	1	-	-	-	-	-	-	-	-	-	-	-	-	-	-
岩手県	-	-	-	2	-	-	-	-	-	-	-	-	-	-	-	-	-	-
宮城県	-	-	-	4	-	-	-	2	-	-	-	-	-	-	-	-	-	-
秋田県	-	-	-	-	-	-	-	-	-	-	-	-	-	-	-	-	-	-
山形県	-	-	-	3	-	-	-	-	-	-	-	-	-	-	-	-	-	-
福島県	-	-	-	-	-	-	-	1	-	-	-	-	-	-	-	-	-	-
茨城県	-	-	-	7	-	-	1	6	-	-	-	-	-	-	-	-	-	-
栃木県	-	-	-	-	-	-	-	1	-	-	-	-	-	-	-	-	-	-
群馬県	-	-	-	7	-	-	-	1	-	-	-	-	-	-	-	-	-	-
埼玉県	-	-	1	20	-	-	-	3	-	-	-	-	-	-	-	-	-	-
千葉県	-	-	1	29	-	-	-	2	-	-	-	-	-	-	-	-	-	-
東京都	-	1	2	81	-	-	-	4	-	2	-	-	-	1	-	-	-	-
神奈川県	-	-	-	45	-	-	-	6	-	-	-	-	-	-	-	-	-	-
新潟県	-	-	-	4	-	-	-	-	-	-	-	-	-	-	-	-	-	-
富山県	-	-	-	-	-	-	-	-	-	-	-	-	-	-	-	-	-	-
石川県	-	-	-	4	-	-	1	1	-	-	-	-	-	-	-	-	-	-
福井県	-	-	-	3	-	-	-	-	-	-	-	-	-	-	-	-	-	-
山梨県	-	-	-	1	-	-	-	-	-	-	-	-	-	-	-	-	-	-
長野県	-	-	-	1	-	-	-	1	-	-	-	-	-	1	-	-	-	-
岐阜県	-	2	-	1	-	-	-	2	-	-	-	-	-	-	-	-	-	-
静岡県	-	-	-	1	-	-	-	1	-	-	-	-	-	-	-	-	-	-
愛知県	-	2	-	1	-	-	-	1	-	-	-	-	-	-	-	-	-	-
三重県	-	-	-	1	-	-	-	2	-	-	-	-	-	-	-	-	-	-
滋賀県	-	-	-	-	-	-	-	-	-	-	-	-	-	-	-	-	-	-
京都府	-	-	-	-	-	-	-	1	-	-	-	-	-	-	-	-	-	-
大阪府	-	-	-	5	-	-	1	4	-	1	-	-	-	1	-	-	-	-
兵庫県	-	-	-	4	-	-	-	3	-	-	-	-	-	-	-	-	-	-
奈良県	-	-	-	1	-	-	-	-	-	-	-	-	-	-	-	-	-	-
和歌山県	-	-	-	-	-	-	-	-	-	-	-	-	-	-	-	-	-	-
鳥取県	-	-	-	-	-	-	-	-	-	-	-	-	-	-	-	-	-	-
島根県	-	-	-	-	-	-	-	-	-	-	-	-	-	-	-	-	-	-
岡山県	-	-	-	-	-	-	-	-	-	-	-	-	-	1	-	-	-	-
広島県	-	-	1	5	-	-	-	1	-	-	-	-	-	-	-	-	-	-
山口県	-	-	-	-	-	-	-	-	-	-	-	-	-	1	-	-	-	-
徳島県	-	-	-	-	-	-	-	1	-	-	-	-	-	-	-	-	-	-
香川県	-	-	-	1	-	-	-	-	-	-	-	-	-	-	-	-	-	-
愛媛県	-	-	-	1	-	-	-	-	-	-	-	-	-	-	-	-	-	-
高知県	-	-	-	1	-	-	-	-	-	-	-	-	-	-	-	-	-	-
福岡県	-	-	-	-	-	-	-	4	-	-	-	-	-	-	-	-	-	-
佐賀県	-	-	-	-	-	-	-	1	-	-	-	-	-	-	-	-	-	-
長崎県	-	-	-	1	-	-	-	-	-	-	-	-	-	-	-	-	-	-
熊本県	-	-	-	1	-	-	-	1	-	-	-	-	-	-	-	-	-	-
大分県	-	-	-	-	-	-	-	1	-	-	-	-	-	-	-	-	-	-
宮崎県	-	-	-	1	-	-	-	-	-	-	-	-	-	-	-	-	-	-
鹿児島県	-	-	-	2	-	-	-	2	-	-	-	-	-	-	-	-	-	-
沖縄県	-	-	-	2	-	-	-	-	-	-	-	-	-	-	-	-	-	-

*2016年2月15日より届出対象疾患となりました。

**2013年3月4日より届出対象疾患となりました。

報告数・累積報告数, 疾病・都道府県別

2022年第31週

	キャサナル 森林病		Q 熱		狂犬病		コクシジ オイデス症		サル痘		ジカウイルス 感染症*		重症熱性血小板 減少症候群**		腎症候性出血熱		西部ウマ脳炎	
	報告数	累積	報告数	累積	報告数	累積	報告数	累積	報告数	累積	報告数	累積	報告数	累積	報告数	累積	報告数	累積
総 数	-	-	-	-	-	-	-	-	2	-	-	5	81	-	-	-	-	-
北海道	-	-	-	-	-	-	-	-	-	-	-	-	-	-	-	-	-	-
青森県	-	-	-	-	-	-	-	-	-	-	-	-	-	-	-	-	-	-
岩手県	-	-	-	-	-	-	-	-	-	-	-	-	-	-	-	-	-	-
宮城県	-	-	-	-	-	-	-	-	-	-	-	-	-	-	-	-	-	-
秋田県	-	-	-	-	-	-	-	-	-	-	-	-	-	-	-	-	-	-
山形県	-	-	-	-	-	-	-	-	-	-	-	-	-	-	-	-	-	-
福島県	-	-	-	-	-	-	-	-	-	-	-	-	-	-	-	-	-	-
茨城県	-	-	-	-	-	-	-	-	-	-	-	-	-	-	-	-	-	-
栃木県	-	-	-	-	-	-	-	-	-	-	-	-	-	-	-	-	-	-
群馬県	-	-	-	-	-	-	-	-	-	-	-	-	-	-	-	-	-	-
埼玉県	-	-	-	-	-	-	-	-	-	-	-	-	-	-	-	-	-	-
千葉県	-	-	-	-	-	-	-	-	-	-	-	-	-	-	-	-	-	-
東京都	-	-	-	-	-	-	-	-	2	-	-	-	-	-	-	-	-	-
神奈川県	-	-	-	-	-	-	-	-	-	-	-	-	-	-	-	-	-	-
新潟県	-	-	-	-	-	-	-	-	-	-	-	-	-	-	-	-	-	-
富山県	-	-	-	-	-	-	-	-	-	-	-	-	-	-	-	-	-	-
石川県	-	-	-	-	-	-	-	-	-	-	-	-	-	-	-	-	-	-
福井県	-	-	-	-	-	-	-	-	-	-	-	1	1	-	-	-	-	-
山梨県	-	-	-	-	-	-	-	-	-	-	-	-	-	-	-	-	-	-
長野県	-	-	-	-	-	-	-	-	-	-	-	-	-	-	-	-	-	-
岐阜県	-	-	-	-	-	-	-	-	-	-	-	-	-	-	-	-	-	-
静岡県	-	-	-	-	-	-	-	-	-	-	-	-	1	6	-	-	-	-
愛知県	-	-	-	-	-	-	-	-	-	-	-	-	-	-	-	-	-	-
三重県	-	-	-	-	-	-	-	-	-	-	-	-	7	-	-	-	-	-
滋賀県	-	-	-	-	-	-	-	-	-	-	-	-	-	-	-	-	-	-
京都府	-	-	-	-	-	-	-	-	-	-	-	-	1	-	-	-	-	-
大阪府	-	-	-	-	-	-	-	-	-	-	-	-	1	-	-	-	-	-
兵庫県	-	-	-	-	-	-	-	-	-	-	-	-	2	-	-	-	-	-
奈良県	-	-	-	-	-	-	-	-	-	-	-	-	-	-	-	-	-	-
和歌山県	-	-	-	-	-	-	-	-	-	-	-	-	1	3	-	-	-	-
鳥取県	-	-	-	-	-	-	-	-	-	-	-	-	-	-	-	-	-	-
島根県	-	-	-	-	-	-	-	-	-	-	-	-	1	3	-	-	-	-
岡山県	-	-	-	-	-	-	-	-	-	-	-	-	3	-	-	-	-	-
広島県	-	-	-	-	-	-	-	-	-	-	-	-	7	-	-	-	-	-
山口県	-	-	-	-	-	-	-	-	-	-	-	-	4	-	-	-	-	-
徳島県	-	-	-	-	-	-	-	-	-	-	-	-	1	-	-	-	-	-
香川県	-	-	-	-	-	-	-	-	-	-	-	-	1	-	-	-	-	-
愛媛県	-	-	-	-	-	-	-	-	-	-	-	-	1	3	-	-	-	-
高知県	-	-	-	-	-	-	-	-	-	-	-	-	1	-	-	-	-	-
福岡県	-	-	-	-	-	-	-	-	-	-	-	-	5	-	-	-	-	-
佐賀県	-	-	-	-	-	-	-	-	-	-	-	-	3	-	-	-	-	-
長崎県	-	-	-	-	-	-	-	-	-	-	-	-	3	-	-	-	-	-
熊本県	-	-	-	-	-	-	-	-	-	-	-	-	5	-	-	-	-	-
大分県	-	-	-	-	-	-	-	-	-	-	-	-	7	-	-	-	-	-
宮崎県	-	-	-	-	-	-	-	-	-	-	-	-	8	-	-	-	-	-
鹿児島県	-	-	-	-	-	-	-	-	-	-	-	-	6	-	-	-	-	-
沖縄県	-	-	-	-	-	-	-	-	-	-	-	-	-	-	-	-	-	-

*鳥インフルエンザ(H5N1及びH7N9)を除く。

報告数・累積報告数, 疾病・都道府県別

2022年第31週

	ダニ媒介脳炎		炭 疽		チクングニア熱		つつが虫病		デング熱		東部ウマ脳炎		鳥インフルエンザ*		ニパウイルス感染症		日本紅斑熱	
	報告数	累積	報告数	累積	報告数	累積	報告数	累積	報告数	累積	報告数	累積	報告数	累積	報告数	累積	報告数	累積
総 数	-	-	-	-	-	4	-	96	2	27	-	-	-	-	-	-	10	178
北海道	-	-	-	-	-	-	-	-	-	-	-	-	-	-	-	-	-	-
青森県	-	-	-	-	-	-	-	6	-	-	-	-	-	-	-	-	-	-
岩手県	-	-	-	-	-	-	-	2	-	-	-	-	-	-	-	-	-	-
宮城県	-	-	-	-	-	-	-	3	-	1	-	-	-	-	-	-	-	-
秋田県	-	-	-	-	-	-	-	7	-	-	-	-	-	-	-	-	-	-
山形県	-	-	-	-	-	-	-	2	-	-	-	-	-	-	-	-	-	-
福島県	-	-	-	-	-	-	-	5	-	-	-	-	-	-	-	-	-	-
茨城県	-	-	-	-	-	-	-	5	-	-	-	-	-	-	-	-	-	-
栃木県	-	-	-	-	-	-	-	-	-	-	-	-	-	-	-	-	-	-
群馬県	-	-	-	-	-	-	-	5	-	1	-	-	-	-	-	-	-	-
埼玉県	-	-	-	-	-	-	-	-	-	-	-	-	-	-	-	-	-	-
千葉県	-	-	-	-	-	-	-	4	-	1	-	-	-	-	-	-	-	8
東京都	-	-	-	-	-	1	-	3	-	5	-	-	-	-	-	-	-	-
神奈川県	-	-	-	-	-	-	-	2	-	2	-	-	-	-	-	-	-	2
新潟県	-	-	-	-	-	-	-	3	-	-	-	-	-	-	-	-	-	-
富山県	-	-	-	-	-	-	-	1	-	-	-	-	-	-	-	-	-	-
石川県	-	-	-	-	-	-	-	-	-	-	-	-	-	-	-	-	-	-
福井県	-	-	-	-	-	-	-	-	-	-	-	-	-	-	-	-	-	-
山梨県	-	-	-	-	-	-	-	1	-	1	-	-	-	-	-	-	-	-
長野県	-	-	-	-	-	-	-	3	-	-	-	-	-	-	-	-	-	-
岐阜県	-	-	-	-	-	-	-	1	-	-	-	-	-	-	-	-	-	-
静岡県	-	-	-	-	-	1	-	1	-	1	-	-	-	-	-	-	-	2
愛知県	-	-	-	-	-	2	-	1	-	3	-	-	-	-	-	-	-	2
三重県	-	-	-	-	-	-	-	-	-	-	-	-	-	-	-	-	1	17
滋賀県	-	-	-	-	-	-	-	-	-	-	-	-	-	-	-	-	-	-
京都府	-	-	-	-	-	-	-	-	-	2	-	-	-	-	-	-	-	-
大阪府	-	-	-	-	-	-	-	2	1	5	-	-	-	-	-	-	1	6
兵庫県	-	-	-	-	-	-	-	1	-	2	-	-	-	-	-	-	-	10
奈良県	-	-	-	-	-	-	-	-	-	-	-	-	-	-	-	-	-	1
和歌山県	-	-	-	-	-	-	-	-	-	1	-	-	-	-	-	-	-	6
鳥取県	-	-	-	-	-	-	-	2	-	-	-	-	-	-	-	-	-	4
島根県	-	-	-	-	-	-	-	1	-	-	-	-	-	-	-	-	2	18
岡山県	-	-	-	-	-	-	-	1	-	-	-	-	-	-	-	-	-	4
広島県	-	-	-	-	-	-	-	4	-	-	-	-	-	-	-	-	1	34
山口県	-	-	-	-	-	-	-	2	1	1	-	-	-	-	-	-	1	4
徳島県	-	-	-	-	-	-	-	1	-	-	-	-	-	-	-	-	-	6
香川県	-	-	-	-	-	-	-	-	-	-	-	-	-	-	-	-	-	4
愛媛県	-	-	-	-	-	-	-	-	-	-	-	-	-	-	-	-	-	7
高知県	-	-	-	-	-	-	-	-	-	-	-	-	-	-	-	-	-	3
福岡県	-	-	-	-	-	-	-	1	-	1	-	-	-	-	-	-	-	1
佐賀県	-	-	-	-	-	-	-	-	-	-	-	-	-	-	-	-	1	8
長崎県	-	-	-	-	-	-	-	-	-	-	-	-	-	-	-	-	-	1
熊本県	-	-	-	-	-	-	-	-	-	-	-	-	-	-	-	-	1	13
大分県	-	-	-	-	-	-	-	-	-	-	-	-	-	-	-	-	-	3
宮崎県	-	-	-	-	-	-	-	6	-	-	-	-	-	-	-	-	1	3
鹿児島県	-	-	-	-	-	-	-	19	-	-	-	-	-	-	-	-	1	10
沖縄県	-	-	-	-	-	-	-	1	-	-	-	-	-	-	-	-	-	1

報告数・累積報告数, 疾病・都道府県別

2022年第31週

	日本脳炎		ハンタウイルス 肺症候群		Bウイルス病		鼻 疽		ブルセラ症		ベネズエラ ウマ脳炎		ヘンドラウイルス 感 染 症		発しんチフス		ボツリヌス症		
	報告数	累積	報告数	累積	報告数	累積	報告数	累積	報告数	累積	報告数	累積	報告数	累積	報告数	累積	報告数	累積	
総 数	-	1	-	-	-	-	-	-	-	-	-	-	-	-	-	-	-	-	1
北海道	-	-	-	-	-	-	-	-	-	-	-	-	-	-	-	-	-	-	-
青森県	-	-	-	-	-	-	-	-	-	-	-	-	-	-	-	-	-	-	-
岩手県	-	-	-	-	-	-	-	-	-	-	-	-	-	-	-	-	-	-	-
宮城県	-	-	-	-	-	-	-	-	-	-	-	-	-	-	-	-	-	-	-
秋田県	-	-	-	-	-	-	-	-	-	-	-	-	-	-	-	-	-	-	-
山形県	-	-	-	-	-	-	-	-	-	-	-	-	-	-	-	-	-	-	-
福島県	-	-	-	-	-	-	-	-	-	-	-	-	-	-	-	-	-	-	-
茨城県	-	-	-	-	-	-	-	-	-	-	-	-	-	-	-	-	-	-	-
栃木県	-	-	-	-	-	-	-	-	-	-	-	-	-	-	-	-	-	-	-
群馬県	-	-	-	-	-	-	-	-	-	-	-	-	-	-	-	-	-	-	-
埼玉県	-	-	-	-	-	-	-	-	-	-	-	-	-	-	-	-	-	-	-
千葉県	-	-	-	-	-	-	-	-	-	-	-	-	-	-	-	-	-	-	-
東京都	-	-	-	-	-	-	-	-	-	-	-	-	-	-	-	-	-	-	1
神奈川県	-	-	-	-	-	-	-	-	-	-	-	-	-	-	-	-	-	-	-
新潟県	-	-	-	-	-	-	-	-	-	-	-	-	-	-	-	-	-	-	-
富山県	-	-	-	-	-	-	-	-	-	-	-	-	-	-	-	-	-	-	-
石川県	-	-	-	-	-	-	-	-	-	-	-	-	-	-	-	-	-	-	-
福井県	-	-	-	-	-	-	-	-	-	-	-	-	-	-	-	-	-	-	-
山梨県	-	-	-	-	-	-	-	-	-	-	-	-	-	-	-	-	-	-	-
長野県	-	-	-	-	-	-	-	-	-	-	-	-	-	-	-	-	-	-	-
岐阜県	-	-	-	-	-	-	-	-	-	-	-	-	-	-	-	-	-	-	-
静岡県	-	-	-	-	-	-	-	-	-	-	-	-	-	-	-	-	-	-	-
愛知県	-	-	-	-	-	-	-	-	-	-	-	-	-	-	-	-	-	-	-
三重県	-	-	-	-	-	-	-	-	-	-	-	-	-	-	-	-	-	-	-
滋賀県	-	-	-	-	-	-	-	-	-	-	-	-	-	-	-	-	-	-	-
京都府	-	-	-	-	-	-	-	-	-	-	-	-	-	-	-	-	-	-	-
大阪府	-	-	-	-	-	-	-	-	-	-	-	-	-	-	-	-	-	-	-
兵庫県	-	-	-	-	-	-	-	-	-	-	-	-	-	-	-	-	-	-	-
奈良県	-	-	-	-	-	-	-	-	-	-	-	-	-	-	-	-	-	-	-
和歌山県	-	-	-	-	-	-	-	-	-	-	-	-	-	-	-	-	-	-	-
鳥取県	-	-	-	-	-	-	-	-	-	-	-	-	-	-	-	-	-	-	-
島根県	-	-	-	-	-	-	-	-	-	-	-	-	-	-	-	-	-	-	-
岡山県	-	-	-	-	-	-	-	-	-	-	-	-	-	-	-	-	-	-	-
広島県	-	1	-	-	-	-	-	-	-	-	-	-	-	-	-	-	-	-	-
山口県	-	-	-	-	-	-	-	-	-	-	-	-	-	-	-	-	-	-	-
徳島県	-	-	-	-	-	-	-	-	-	-	-	-	-	-	-	-	-	-	-
香川県	-	-	-	-	-	-	-	-	-	-	-	-	-	-	-	-	-	-	-
愛媛県	-	-	-	-	-	-	-	-	-	-	-	-	-	-	-	-	-	-	-
高知県	-	-	-	-	-	-	-	-	-	-	-	-	-	-	-	-	-	-	-
福岡県	-	-	-	-	-	-	-	-	-	-	-	-	-	-	-	-	-	-	-
佐賀県	-	-	-	-	-	-	-	-	-	-	-	-	-	-	-	-	-	-	-
長崎県	-	-	-	-	-	-	-	-	-	-	-	-	-	-	-	-	-	-	-
熊本県	-	-	-	-	-	-	-	-	-	-	-	-	-	-	-	-	-	-	-
大分県	-	-	-	-	-	-	-	-	-	-	-	-	-	-	-	-	-	-	-
宮崎県	-	-	-	-	-	-	-	-	-	-	-	-	-	-	-	-	-	-	-
鹿児島県	-	-	-	-	-	-	-	-	-	-	-	-	-	-	-	-	-	-	-
沖縄県	-	-	-	-	-	-	-	-	-	-	-	-	-	-	-	-	-	-	-

報告数・累積報告数, 疾病・都道府県別

2022年第31週

	マラリア		野 兎 病		ライム病		リッサウイルス感染症		リフトバレー熱		類 鼻 疽		レジオネラ症		レプトスピラ症		ロッキー山紅斑熱	
	報告数	累積	報告数	累積	報告数	累積	報告数	累積	報告数	累積	報告数	累積	報告数	累積	報告数	累積	報告数	累積
総 数	-	11	-	-	2	6	-	-	-	-	-	1	48	1138	-	4	-	-
北海道	-	-	-	-	1	4	-	-	-	-	-	-	-	29	-	-	-	-
青森県	-	-	-	-	-	-	-	-	-	-	-	-	-	3	-	-	-	-
岩手県	-	-	-	-	-	-	-	-	-	-	-	-	3	17	-	-	-	-
宮城県	-	-	-	-	-	-	-	-	-	-	-	-	5	36	-	-	-	-
秋田県	-	-	-	-	-	-	-	-	-	-	-	-	2	10	-	-	-	-
山形県	-	-	-	-	-	-	-	-	-	-	-	-	-	11	-	-	-	-
福島県	-	-	-	-	-	-	-	-	-	-	-	-	1	20	-	-	-	-
茨城県	-	-	-	-	-	-	-	-	-	-	-	-	3	43	-	-	-	-
栃木県	-	-	-	-	-	-	-	-	-	-	-	-	1	32	-	-	-	-
群馬県	-	-	-	-	-	-	-	-	-	-	-	-	4	27	-	-	-	-
埼玉県	-	-	-	-	-	-	-	-	-	-	-	-	3	55	-	-	-	-
千葉県	-	2	-	-	-	-	-	-	-	-	-	-	-	38	-	-	-	-
東京都	-	3	-	-	1	2	-	-	-	-	-	-	2	61	-	1	-	-
神奈川県	-	-	-	-	-	-	-	-	-	-	-	-	-	52	-	1	-	-
新潟県	-	-	-	-	-	-	-	-	-	-	-	-	1	23	-	-	-	-
富山県	-	-	-	-	-	-	-	-	-	-	-	-	-	25	-	-	-	-
石川県	-	-	-	-	-	-	-	-	-	-	-	-	1	22	-	-	-	-
福井県	-	-	-	-	-	-	-	-	-	-	-	-	-	6	-	-	-	-
山梨県	-	1	-	-	-	-	-	-	-	-	-	-	-	6	-	-	-	-
長野県	-	-	-	-	-	-	-	-	-	-	-	-	1	38	-	-	-	-
岐阜県	-	-	-	-	-	-	-	-	-	-	-	-	1	32	-	-	-	-
静岡県	-	-	-	-	-	-	-	-	-	-	-	-	1	31	-	-	-	-
愛知県	-	-	-	-	-	-	-	-	-	-	-	1	2	86	-	-	-	-
三重県	-	-	-	-	-	-	-	-	-	-	-	-	1	19	-	-	-	-
滋賀県	-	-	-	-	-	-	-	-	-	-	-	-	-	21	-	-	-	-
京都府	-	-	-	-	-	-	-	-	-	-	-	-	3	26	-	-	-	-
大阪府	-	2	-	-	-	-	-	-	-	-	-	-	1	56	-	-	-	-
兵庫県	-	-	-	-	-	-	-	-	-	-	-	-	3	53	-	-	-	-
奈良県	-	-	-	-	-	-	-	-	-	-	-	-	-	14	-	-	-	-
和歌山県	-	-	-	-	-	-	-	-	-	-	-	-	-	10	-	-	-	-
鳥取県	-	-	-	-	-	-	-	-	-	-	-	-	1	7	-	-	-	-
島根県	-	-	-	-	-	-	-	-	-	-	-	-	-	8	-	-	-	-
岡山県	-	1	-	-	-	-	-	-	-	-	-	-	-	21	-	-	-	-
広島県	-	1	-	-	-	-	-	-	-	-	-	-	3	44	-	-	-	-
山口県	-	-	-	-	-	-	-	-	-	-	-	-	-	11	-	-	-	-
徳島県	-	-	-	-	-	-	-	-	-	-	-	-	-	11	-	-	-	-
香川県	-	-	-	-	-	-	-	-	-	-	-	-	-	5	-	-	-	-
愛媛県	-	1	-	-	-	-	-	-	-	-	-	-	-	16	-	-	-	-
高知県	-	-	-	-	-	-	-	-	-	-	-	-	-	5	-	-	-	-
福岡県	-	-	-	-	-	-	-	-	-	-	-	-	3	32	-	-	-	-
佐賀県	-	-	-	-	-	-	-	-	-	-	-	-	2	6	-	-	-	-
長崎県	-	-	-	-	-	-	-	-	-	-	-	-	-	3	-	-	-	-
熊本県	-	-	-	-	-	-	-	-	-	-	-	-	-	26	-	-	-	-
大分県	-	-	-	-	-	-	-	-	-	-	-	-	-	13	-	-	-	-
宮崎県	-	-	-	-	-	-	-	-	-	-	-	-	-	1	-	-	-	-
鹿児島県	-	-	-	-	-	-	-	-	-	-	-	-	-	16	-	-	-	-
沖縄県	-	-	-	-	-	-	-	-	-	-	-	-	-	11	-	2	-	-

*E型肝炎及びA型肝炎を除く。

**2014年9月19日より届出対象疾患となりました。

***急性灰白髄炎を除く。2018年5月1日より届出対象疾患となりました。

****ウエストナイル脳炎、西部ウマ脳炎、ダニ媒介脳炎、東部ウマ脳炎、日本脳炎、ベネズエラウマ脳炎及びリフトバレー熱を除く。

報告数・累積報告数、疾病・都道府県別

2022年第31週

	アメルバ赤痢		ウイルス性肝炎*		カリバネム耐性 腸内細菌科細菌感染症**		急性弛緩性 麻痺***		急性脳炎****		クリプト スポリジウム症		クロイツフェルト ・ヤコブ病		劇症型溶血性 レンサ球菌感染症		後天性免疫不全 症候群	
	報告数	累積	報告数	累積	報告数	累積	報告数	累積	報告数	累積	報告数	累積	報告数	累積	報告数	累積	報告数	累積
総 数	12	316	3	122	16	978	-	15	3	186	-	6	1	101	15	454	9	525
北海道	-	10	-	5	1	43	-	-	-	2	-	2	-	2	-	13	-	16
青森県	-	1	-	-	-	17	-	-	-	-	-	-	-	2	-	11	-	1
岩手県	-	3	-	-	-	6	-	-	-	-	-	-	-	-	-	5	-	-
宮城県	-	4	-	3	-	29	-	-	-	2	-	-	-	1	1	11	-	8
秋田県	-	1	-	-	1	8	-	-	-	1	-	-	-	-	-	1	-	-
山形県	-	-	-	1	-	9	-	-	-	-	-	-	-	-	-	3	-	1
福島県	-	3	-	2	-	18	-	-	-	1	-	-	-	1	1	7	-	6
茨城県	1	5	-	1	1	18	-	-	1	8	-	-	-	1	-	6	-	13
栃木県	-	5	-	2	-	15	-	2	-	3	-	-	-	3	-	2	-	7
群馬県	-	-	-	7	-	6	-	-	-	4	-	-	-	3	-	7	-	6
埼玉県	1	11	-	3	1	35	-	-	-	16	-	-	-	6	3	22	-	10
千葉県	-	10	-	6	-	28	-	-	1	20	-	-	-	3	-	14	-	15
東京都	2	78	-	23	-	115	-	-	-	15	-	2	-	11	-	70	2	170
神奈川県	1	29	-	11	3	52	-	1	-	12	-	-	1	9	1	35	2	22
新潟県	-	2	-	1	1	22	-	-	-	1	-	-	-	3	-	13	-	5
富山県	-	3	-	3	-	12	-	-	-	2	-	-	-	-	-	15	-	1
石川県	-	1	-	1	-	12	-	1	-	2	-	-	-	-	-	2	-	-
福井県	-	1	-	1	-	3	-	-	-	-	-	-	-	1	-	3	-	1
山梨県	-	1	-	1	-	5	-	-	-	-	-	-	-	1	-	3	-	1
長野県	-	4	-	-	-	12	-	-	-	4	-	-	-	1	-	11	-	2
岐阜県	-	3	-	-	-	7	-	-	-	1	-	-	-	-	-	3	-	2
静岡県	-	7	-	1	-	19	-	1	-	7	-	-	-	3	-	7	1	10
愛知県	2	17	1	5	1	75	-	1	-	13	-	-	-	8	-	31	-	45
三重県	-	3	-	1	-	15	-	1	-	4	-	-	-	-	-	2	-	3
滋賀県	1	4	-	-	1	11	-	-	-	-	-	-	-	1	1	10	-	3
京都府	1	11	-	3	-	26	-	-	-	2	-	-	-	2	-	10	1	2
大阪府	1	27	-	6	1	70	-	1	-	8	-	-	-	9	2	22	2	58
兵庫県	-	13	-	3	-	39	-	-	-	5	-	-	-	2	-	18	-	14
奈良県	-	6	-	-	1	14	-	-	-	-	-	-	-	4	1	16	-	8
和歌山県	1	1	-	5	-	4	-	-	-	-	-	-	-	-	-	7	-	1
鳥取県	-	1	-	-	-	2	-	-	-	3	-	-	-	-	-	1	-	-
島根県	-	1	-	1	-	17	-	-	-	-	-	-	-	3	-	2	-	1
岡山県	-	7	-	1	-	11	-	-	-	5	-	-	-	1	-	3	-	3
広島県	-	6	-	4	2	29	-	1	-	6	-	-	-	5	-	5	-	5
山口県	-	1	-	1	1	15	-	1	1	5	-	-	-	1	1	7	-	4
徳島県	-	1	-	1	-	6	-	-	-	-	-	-	-	-	-	1	-	4
香川県	-	1	-	2	-	11	-	-	-	1	-	-	-	1	-	10	-	1
愛媛県	-	-	-	1	-	16	-	1	-	-	-	-	-	-	-	5	1	3
高知県	-	2	-	1	-	3	-	-	-	-	-	-	-	1	-	3	-	1
福岡県	-	16	-	5	-	60	-	2	-	12	-	-	-	4	2	18	-	45
佐賀県	-	4	-	1	-	4	-	-	-	-	-	-	-	-	-	2	-	3
長崎県	-	1	-	-	-	18	-	1	-	1	-	-	-	3	-	1	-	1
熊本県	-	2	-	-	-	7	-	-	-	1	-	-	-	1	-	5	-	6
大分県	-	2	-	1	-	12	-	-	-	-	-	-	-	-	-	1	-	2
宮崎県	-	1	2	5	-	4	-	-	-	2	-	2	-	1	-	1	-	2
鹿児島県	-	2	-	2	1	8	-	-	-	8	-	-	-	2	2	3	-	5
沖縄県	1	4	-	1	-	10	-	1	-	9	-	-	-	1	-	6	-	8

*2013年4月1日より届出対象疾患となりました。
 **2014年9月19日より届出対象疾患となりました。

報告数・累積報告数, 疾病・都道府県別

2022年第31週

	ジアルジア症		侵襲性インフルエンザ菌感染症*		侵襲性髄膜炎菌感染症*		侵襲性肺炎球菌感染症*		水痘** (入院例に限る)		先天性風しん症候群		梅毒		播種性 クリプトコックス症**		破傷風	
	報告数	累積	報告数	累積	報告数	累積	報告数	累積	報告数	累積	報告数	累積	報告数	累積	報告数	累積	報告数	累積
総数	2	23	2	106	1	5	10	726	3	196	-	-	164	7013	2	88	2	52
北海道	-	1	-	9	-	-	1	31	-	13	-	-	12	264	-	3	-	1
青森県	-	-	-	-	-	-	-	4	-	1	-	-	1	13	-	-	-	-
岩手県	-	-	-	-	-	-	-	6	1	4	-	-	1	14	-	-	-	-
宮城県	-	-	-	-	-	-	-	15	-	3	-	-	3	67	-	-	-	1
秋田県	-	-	-	1	-	-	-	5	-	5	-	-	-	21	-	-	-	-
山形県	-	-	-	2	-	-	-	6	-	2	-	-	-	11	-	-	-	-
福島県	-	-	-	1	-	-	-	10	-	1	-	-	2	90	-	1	-	-
茨城県	-	-	-	2	-	-	-	20	-	1	-	-	1	142	-	2	-	4
栃木県	-	-	-	2	-	-	-	11	-	1	-	-	4	85	-	1	-	4
群馬県	-	-	-	3	-	1	-	7	-	4	-	-	-	74	-	1	-	1
埼玉県	-	-	-	1	-	-	-	31	1	7	-	-	8	276	1	4	-	-
千葉県	-	-	-	2	-	-	-	27	-	5	-	-	5	173	-	4	-	2
東京都	-	10	1	11	-	-	1	82	-	31	-	-	38	2021	1	9	-	2
神奈川県	-	-	-	4	-	-	2	42	-	17	-	-	7	286	-	6	-	2
新潟県	-	-	-	1	-	-	-	12	-	3	-	-	3	60	-	-	-	1
富山県	-	-	-	5	-	-	-	6	-	3	-	-	-	33	-	3	-	-
石川県	-	-	-	-	-	-	-	9	-	2	-	-	-	19	-	1	-	-
福井県	-	-	-	1	-	-	-	6	-	1	-	-	2	29	-	-	-	-
山梨県	-	1	-	1	-	-	-	4	-	-	-	-	-	12	-	-	-	-
長野県	1	1	-	-	-	-	-	7	-	-	-	-	-	36	-	4	-	1
岐阜県	-	1	-	2	-	-	-	15	-	2	-	-	5	61	-	1	-	1
静岡県	1	1	-	4	-	-	-	22	-	9	-	-	5	137	-	1	-	2
愛知県	-	2	-	7	-	1	-	46	-	18	-	-	9	396	-	7	-	2
三重県	-	-	-	4	-	-	-	17	-	2	-	-	1	48	-	2	-	-
滋賀県	-	-	-	1	-	-	-	11	1	4	-	-	2	37	-	1	-	-
京都府	-	-	-	6	-	-	-	22	-	3	-	-	2	79	-	1	-	2
大阪府	-	1	-	6	-	1	4	56	-	12	-	-	14	914	-	3	-	1
兵庫県	-	2	-	6	1	1	1	32	-	4	-	-	5	215	-	5	-	-
奈良県	-	-	-	1	-	-	-	8	-	6	-	-	1	40	-	1	-	2
和歌山県	-	-	-	-	-	-	-	3	-	1	-	-	-	24	-	1	-	-
鳥取県	-	1	-	-	-	-	-	5	-	1	-	-	-	10	-	1	-	-
島根県	-	-	-	1	-	-	-	5	-	1	-	-	-	17	-	1	-	1
岡山県	-	-	-	-	-	-	-	13	-	2	-	-	1	108	-	3	-	1
広島県	-	1	-	1	-	-	-	8	-	5	-	-	7	265	-	-	-	2
山口県	-	-	-	-	-	-	-	4	-	-	-	-	1	45	-	1	-	1
徳島県	-	-	-	2	-	-	-	3	-	1	-	-	1	37	-	1	-	1
香川県	-	-	-	1	-	-	-	12	-	-	-	-	3	61	-	3	-	-
愛媛県	-	-	-	1	-	-	-	6	-	3	-	-	1	75	-	3	-	1
高知県	-	-	-	2	-	-	-	2	-	3	-	-	-	26	-	2	2	3
福岡県	-	-	-	5	-	1	1	38	-	2	-	-	8	294	-	2	-	3
佐賀県	-	-	-	-	-	-	-	4	-	3	-	-	1	17	-	1	-	-
長崎県	-	-	-	1	-	-	-	4	-	1	-	-	1	30	-	1	-	1
熊本県	-	-	-	2	-	-	-	10	-	4	-	-	7	120	-	1	-	1
大分県	-	-	-	1	-	-	-	5	-	1	-	-	-	41	-	2	-	2
宮崎県	-	-	-	-	-	-	-	7	-	3	-	-	1	44	-	2	-	4
鹿児島県	-	-	-	2	-	-	-	13	-	1	-	-	-	77	-	2	-	2
沖縄県	-	1	1	4	-	-	-	14	-	-	-	-	1	69	-	-	-	-

*2018年1月1日より届出対象疾患となりました。
 **2014年9月19日より届出対象疾患となりました。

報告数・累積報告数, 疾病・都道府県別

2022年第31週

	バンコマイシン耐性 黄色ブドウ球菌感染症		バンコマイシン耐性 腸球菌感染症		百日咳*		風しん		麻しん		薬剤耐性アシネト バクター感染症**	
	報告数	累積	報告数	累積	報告数	累積	報告数	累積	報告数	累積	報告数	累積
総 数	-	-	1	93	4	301	-	5	-	3	-	8
北海道	-	-	-	-	-	13	-	-	-	-	-	-
青森県	-	-	-	-	-	2	-	-	-	-	-	-
岩手県	-	-	-	-	-	2	-	-	-	-	-	-
宮城県	-	-	-	1	-	2	-	1	-	-	-	-
秋田県	-	-	-	-	1	4	-	-	-	-	-	-
山形県	-	-	-	3	-	3	-	-	-	-	-	-
福島県	-	-	-	-	-	24	-	-	-	-	-	-
茨城県	-	-	-	2	-	2	-	-	-	-	-	-
栃木県	-	-	-	-	-	-	-	-	-	-	-	-
群馬県	-	-	-	-	-	5	-	-	-	-	-	-
埼玉県	-	-	-	-	-	11	-	1	-	-	-	1
千葉県	-	-	-	11	-	6	-	-	-	-	-	1
東京都	-	-	-	4	3	25	-	1	-	-	-	2
神奈川県	-	-	-	1	-	11	-	-	-	1	-	1
新潟県	-	-	-	-	-	17	-	-	-	-	-	-
富山県	-	-	-	1	-	-	-	-	-	-	-	-
石川県	-	-	-	-	-	3	-	-	-	-	-	1
福井県	-	-	-	-	-	1	-	-	-	-	-	-
山梨県	-	-	-	-	-	-	-	-	-	-	-	-
長野県	-	-	-	1	-	-	-	-	-	-	-	-
岐阜県	-	-	-	-	-	2	-	-	-	-	-	-
静岡県	-	-	-	14	-	3	-	-	-	1	-	-
愛知県	-	-	-	-	-	6	-	-	-	-	-	-
三重県	-	-	-	-	-	-	-	-	-	-	-	-
滋賀県	-	-	-	-	-	6	-	-	-	-	-	-
京都府	-	-	-	2	-	1	-	-	-	-	-	-
大阪府	-	-	-	12	-	18	-	1	-	-	-	1
兵庫県	-	-	-	2	-	7	-	-	-	1	-	-
奈良県	-	-	-	6	-	-	-	-	-	-	-	-
和歌山県	-	-	-	7	-	2	-	-	-	-	-	-
鳥取県	-	-	-	-	-	1	-	-	-	-	-	-
島根県	-	-	-	-	-	1	-	-	-	-	-	-
岡山県	-	-	-	-	-	11	-	-	-	-	-	-
広島県	-	-	1	13	-	8	-	-	-	-	-	-
山口県	-	-	-	-	-	5	-	-	-	-	-	-
徳島県	-	-	-	-	-	66	-	-	-	-	-	-
香川県	-	-	-	-	-	2	-	-	-	-	-	1
愛媛県	-	-	-	-	-	2	-	-	-	-	-	-
高知県	-	-	-	-	-	1	-	-	-	-	-	-
福岡県	-	-	-	5	-	8	-	1	-	-	-	-
佐賀県	-	-	-	-	-	1	-	-	-	-	-	-
長崎県	-	-	-	-	-	-	-	-	-	-	-	-
熊本県	-	-	-	-	-	5	-	-	-	-	-	-
大分県	-	-	-	8	-	-	-	-	-	-	-	-
宮崎県	-	-	-	-	-	11	-	-	-	-	-	-
鹿児島県	-	-	-	-	-	2	-	-	-	-	-	-
沖縄県	-	-	-	-	-	1	-	-	-	-	-	-

注) 百日咳は2018年1月1日より全数把握対象疾患に変更となりました。

*鳥インフルエンザ及び新型インフルエンザ等感染症を除く。

**2018年第9週より定点当たり報告数の表示が開始されました。

報告数・定点当たり報告数、疾病・都道府県別

2022年第31週

	インフルエンザ*		RSウイルス感染症**		咽頭結膜熱		A群溶血性レンサ球菌咽頭炎		感染性胃腸炎		水痘		手足口病		伝染性紅斑		突発性発しん	
	報告数	定点当り	報告数	定点当り	報告数	定点当り	報告数	定点当り	報告数	定点当り	報告数	定点当り	報告数	定点当り	報告数	定点当り	報告数	定点当り
総数	157	0.03	7192	2.32	397	0.13	879	0.28	7376	2.38	193	0.06	10307	3.32	37	0.01	898	0.29
北海道	1	0.00	198	1.41	28	0.20	65	0.46	101	0.72	6	0.04	682	4.87	4	0.03	31	0.22
青森県	-	-	13	0.31	-	-	1	0.02	69	1.64	3	0.07	118	2.81	1	0.02	9	0.21
岩手県	1	0.02	12	0.30	2	0.05	16	0.40	91	2.28	-	-	51	1.28	1	0.03	15	0.38
宮城県	1	0.01	35	0.65	1	0.02	5	0.09	117	2.17	5	0.09	280	5.19	-	-	28	0.52
秋田県	-	-	39	1.15	3	0.09	7	0.21	29	0.85	14	0.41	178	5.24	-	-	2	0.06
山形県	-	-	31	1.07	8	0.28	5	0.17	66	2.28	1	0.03	92	3.17	-	-	8	0.28
福島県	-	-	37	0.74	11	0.22	18	0.36	72	1.44	4	0.08	176	3.52	-	-	26	0.52
茨城県	3	0.03	36	0.48	7	0.09	25	0.33	130	1.73	4	0.05	276	3.68	1	0.01	11	0.15
栃木県	1	0.01	96	2.00	4	0.08	11	0.23	45	0.94	2	0.04	205	4.27	-	-	15	0.31
群馬県	-	-	33	0.63	5	0.10	5	0.10	148	2.85	3	0.06	335	6.44	-	-	26	0.50
埼玉県	4	0.02	273	1.75	16	0.10	56	0.36	493	3.16	17	0.11	1115	7.15	1	0.01	49	0.31
千葉県	4	0.02	214	1.70	7	0.06	15	0.12	273	2.17	6	0.05	896	7.11	1	0.01	31	0.25
東京都	22	0.06	435	1.75	20	0.08	29	0.12	530	2.14	11	0.04	1233	4.97	3	0.01	60	0.24
神奈川県	7	0.02	413	2.00	11	0.05	44	0.21	388	1.87	12	0.06	1108	5.35	5	0.02	59	0.29
新潟県	1	0.01	12	0.21	6	0.11	42	0.75	108	1.93	3	0.05	582	10.39	-	-	18	0.32
富山県	-	-	18	0.62	3	0.10	1	0.03	120	4.14	2	0.07	100	3.45	1	0.03	10	0.34
石川県	1	0.02	47	1.62	4	0.14	4	0.14	83	2.86	-	-	60	2.07	-	-	11	0.38
福井県	-	-	30	1.30	3	0.13	12	0.52	118	5.13	1	0.04	75	3.26	-	-	10	0.43
山梨県	-	-	17	0.71	1	0.04	-	-	76	3.17	-	-	62	2.58	-	-	6	0.25
長野県	4	0.05	22	0.41	7	0.13	1	0.02	141	2.61	6	0.11	238	4.41	-	-	8	0.15
岐阜県	6	0.07	212	4.00	20	0.38	5	0.09	76	1.43	3	0.06	62	1.17	-	-	13	0.25
静岡県	-	-	111	1.25	11	0.12	18	0.20	203	2.28	2	0.02	380	4.27	-	-	34	0.38
愛知県	10	0.05	477	2.62	14	0.08	47	0.26	380	2.09	16	0.09	538	2.96	5	0.03	37	0.20
三重県	1	0.01	376	8.74	4	0.09	5	0.12	128	2.98	3	0.07	58	1.35	-	-	9	0.21
滋賀県	4	0.07	98	2.72	4	0.11	14	0.39	65	1.81	5	0.14	116	3.22	-	-	9	0.25
京都府	-	-	318	4.36	21	0.29	67	0.92	140	1.92	-	-	72	0.99	1	0.01	11	0.15
大阪府	21	0.07	1171	5.97	33	0.17	48	0.24	440	2.24	6	0.03	129	0.66	-	-	49	0.25
兵庫県	16	0.08	683	5.34	15	0.12	39	0.30	349	2.73	7	0.05	113	0.88	2	0.02	18	0.14
奈良県	2	0.04	182	5.35	-	-	2	0.06	81	2.38	-	-	44	1.29	1	0.03	9	0.26
和歌山県	-	-	73	2.43	4	0.13	2	0.07	33	1.10	-	-	13	0.43	1	0.03	8	0.27
鳥取県	-	-	37	1.95	8	0.42	23	1.21	61	3.21	2	0.11	22	1.16	1	0.05	5	0.26
島根県	-	-	52	2.26	2	0.09	4	0.17	64	2.78	2	0.09	21	0.91	-	-	12	0.52
岡山県	1	0.01	96	1.78	7	0.13	4	0.07	183	3.39	2	0.04	37	0.69	-	-	13	0.24
広島県	-	-	249	3.51	18	0.25	20	0.28	223	3.14	11	0.15	176	2.48	1	0.01	15	0.21
山口県	2	0.03	126	2.80	7	0.16	22	0.49	104	2.31	1	0.02	34	0.76	-	-	18	0.40
徳島県	-	-	38	1.65	2	0.09	-	-	67	2.91	-	-	15	0.65	-	-	12	0.52
香川県	-	-	41	1.46	9	0.32	-	-	128	4.57	1	0.04	30	1.07	-	-	10	0.36
愛媛県	-	-	144	4.11	6	0.17	12	0.34	141	4.03	3	0.09	12	0.34	-	-	15	0.43
高知県	2	0.04	36	1.29	12	0.43	1	0.04	54	1.93	2	0.07	14	0.50	-	-	7	0.25
福岡県	8	0.04	349	2.91	16	0.13	86	0.72	467	3.89	6	0.05	60	0.50	-	-	51	0.43
佐賀県	-	-	47	2.04	2	0.09	3	0.13	39	1.70	1	0.04	20	0.87	-	-	7	0.30
長崎県	-	-	14	0.32	3	0.07	56	1.27	69	1.57	-	-	138	3.14	-	-	15	0.34
熊本県	-	-	10	0.20	6	0.12	4	0.08	148	2.96	7	0.14	39	0.78	4	0.08	29	0.58
大分県	-	-	161	4.47	7	0.19	5	0.14	241	6.69	2	0.06	63	1.75	2	0.06	14	0.39
宮崎県	-	-	34	0.94	4	0.11	4	0.11	102	2.83	5	0.14	56	1.56	-	-	13	0.36
鹿児島県	1	0.01	28	0.52	7	0.13	4	0.07	133	2.46	3	0.06	113	2.09	1	0.02	27	0.50
沖縄県	33	0.58	18	0.53	8	0.24	22	0.65	59	1.74	3	0.09	70	2.06	-	-	5	0.15

*髄膜炎菌、肺炎球菌、インフルエンザ菌を原因として同定された場合を除く。
 **オウム病を除く。
 ***病原体がロタウイルスであるものに限る。2013年10月14日より届出対象疾患となりました。

報告数・定点当り報告数、疾病・都道府県別

2022年第31週

	ヘルパンギーナ		流行性耳下腺炎		急性出血性結膜炎		流行性角結膜炎		細菌性髄膜炎*		無菌性髄膜炎		マイコプラズマ肺炎		クラミジア肺炎**		感染性胃腸炎(ロタウイルス)***	
	報告数	定点当り	報告数	定点当り	報告数	定点当り	報告数	定点当り	報告数	定点当り	報告数	定点当り	報告数	定点当り	報告数	定点当り	報告数	定点当り
総数	2437	0.79	72	0.02	1	0.00	121	0.18	2	0.00	8	0.02	5	0.01	2	0.00	2	0.00
北海道	212	1.51	3	0.02	-	-	-	-	-	-	-	-	-	-	-	-	-	-
青森県	12	0.29	1	0.02	-	-	-	-	-	-	-	-	-	-	-	-	-	-
岩手県	14	0.35	-	-	-	-	2	0.14	-	-	-	-	1	0.05	-	-	-	-
宮城県	82	1.52	3	0.06	-	-	2	0.17	-	-	-	-	-	-	-	-	-	-
秋田県	9	0.26	-	-	-	-	1	0.14	-	-	-	-	1	0.13	-	-	-	-
山形県	43	1.48	2	0.07	-	-	-	-	1	0.10	-	-	-	-	-	-	-	-
福島県	16	0.32	-	-	-	-	1	0.08	-	-	-	-	-	-	-	-	1	0.14
茨城県	71	0.95	3	0.04	-	-	11	0.65	-	-	1	0.08	1	0.08	-	-	-	-
栃木県	10	0.21	1	0.02	-	-	3	0.25	-	-	-	-	-	-	-	-	-	-
群馬県	87	1.67	1	0.02	-	-	1	0.07	-	-	-	-	-	-	-	-	-	-
埼玉県	214	1.37	7	0.04	1	0.03	13	0.33	-	-	-	-	-	-	-	-	-	-
千葉県	140	1.11	3	0.02	-	-	5	0.15	-	-	-	-	-	-	-	-	-	-
東京都	370	1.49	7	0.03	-	-	6	0.16	-	-	-	-	-	-	2	0.08	-	-
神奈川県	222	1.07	7	0.03	-	-	8	0.17	-	-	2	0.18	-	-	-	-	-	-
新潟県	126	2.25	-	-	-	-	-	-	-	-	-	-	-	-	-	-	-	-
富山県	63	2.17	-	-	-	-	1	0.14	-	-	-	-	-	-	-	-	-	-
石川県	5	0.17	-	-	-	-	2	0.29	-	-	-	-	-	-	-	-	-	-
福井県	5	0.22	-	-	-	-	-	-	-	-	-	-	-	-	-	-	-	-
山梨県	56	2.33	-	-	-	-	-	-	-	-	1	0.10	-	-	-	-	-	-
長野県	50	0.93	1	0.02	-	-	1	0.09	-	-	-	-	-	-	-	-	-	-
岐阜県	6	0.11	1	0.02	-	-	-	-	-	-	-	-	-	-	-	-	-	-
静岡県	143	1.61	4	0.04	-	-	1	0.05	-	-	-	-	-	-	-	-	-	-
愛知県	111	0.61	6	0.03	-	-	2	0.06	-	-	1	0.07	-	-	-	-	-	-
三重県	32	0.74	-	-	-	-	-	-	-	-	-	-	-	-	-	-	-	-
滋賀県	26	0.72	1	0.03	-	-	-	-	-	-	-	-	-	-	-	-	-	-
京都府	17	0.23	2	0.03	-	-	-	-	-	-	-	-	1	0.14	-	-	-	-
大阪府	44	0.22	5	0.03	-	-	8	0.15	1	0.06	-	-	-	-	-	-	-	-
兵庫県	26	0.20	2	0.02	-	-	6	0.17	-	-	-	-	-	-	-	-	-	-
奈良県	14	0.41	1	0.03	-	-	2	0.20	-	-	-	-	-	-	-	-	-	-
和歌山県	2	0.07	-	-	-	-	1	0.25	-	-	1	0.09	-	-	-	-	-	-
鳥取県	18	0.95	-	-	-	-	-	-	-	-	-	-	-	-	-	-	-	-
島根県	5	0.22	-	-	-	-	-	-	-	-	-	-	-	-	-	-	-	-
岡山県	22	0.41	-	-	-	-	3	0.25	-	-	1	0.20	-	-	-	-	-	-
広島県	46	0.65	1	0.01	-	-	6	0.32	-	-	-	-	-	-	-	-	-	-
山口県	23	0.51	2	0.04	-	-	4	0.44	-	-	-	-	1	0.11	-	-	-	-
徳島県	1	0.04	-	-	-	-	-	-	-	-	-	-	-	-	-	-	-	-
香川県	2	0.07	1	0.04	-	-	-	-	-	-	-	-	-	-	-	-	-	-
愛媛県	-	-	-	-	-	-	9	1.13	-	-	-	-	-	-	-	-	-	-
高知県	6	0.21	-	-	-	-	-	-	-	-	-	-	-	-	-	-	1	0.13
福岡県	34	0.28	1	0.01	-	-	2	0.08	-	-	-	-	-	-	-	-	-	-
佐賀県	6	0.26	-	-	-	-	-	-	-	-	-	-	-	-	-	-	-	-
長崎県	1	0.02	-	-	-	-	2	0.25	-	-	-	-	-	-	-	-	-	-
熊本県	10	0.20	1	0.02	-	-	5	0.56	-	-	-	-	-	-	-	-	-	-
大分県	10	0.28	2	0.06	-	-	2	0.40	-	-	-	-	-	-	-	-	-	-
宮崎県	4	0.11	-	-	-	-	4	0.67	-	-	-	-	-	-	-	-	-	-
鹿児島県	18	0.33	-	-	-	-	1	0.14	-	-	-	-	-	-	-	-	-	-
沖縄県	3	0.09	3	0.09	-	-	6	0.67	-	-	1	0.14	-	-	-	-	-	-

報告数・疾病・都道府県別
 2022年第31週

	インフルエンザ (入院患者)
	報告数
総数	5
北海道	-
青森県	-
岩手県	-
宮城県	-
秋田県	-
山形県	-
福島県	-
茨城県	-
栃木県	-
群馬県	-
埼玉県	-
千葉県	-
東京都	1
神奈川県	1
新潟県	-
富山県	-
石川県	-
福井県	-
山梨県	-
長野県	-
岐阜県	-
静岡県	-
愛知県	1
三重県	-
滋賀県	-
京都府	-
大阪府	-
兵庫県	-
奈良県	-
和歌山県	-
鳥取県	-
島根県	-
岡山県	-
広島県	2
山口県	-
徳島県	-
香川県	-
愛媛県	-
高知県	-
福岡県	-
佐賀県	-
長崎県	-
熊本県	-
大分県	-
宮崎県	-
鹿児島県	-
沖縄県	-

獣医師が届出を行う感染症と対象動物

注)2017年第16週より報告数は頭数を示しています〔鳥インフルエンザ(H5N1又はH7N9)の鳥類を除く〕。

報告数・累積報告数, 疾病・都道府県別

2022年第31週

	エボラ出血熱		マールブルグ病		ペスト		重症急性呼吸器症候群(SARS)						細菌性赤痢		ウエストナイル熱		エキノкокクス症	
	サル		サル		プレーリードッグ	イタチアナグマ		タヌキ		ハクビシン		サル		鳥類		犬		
	報告数	累積	報告数	累積	報告数	累積	報告数	累積	報告数	累積	報告数	累積	報告数	累積	報告数	累積	報告数	累積
総 数	-	-	-	-	-	-	-	-	-	-	-	-	1	-	-	-	1	
北海道	-	-	-	-	-	-	-	-	-	-	-	-	-	-	-	-	1	
青森県	-	-	-	-	-	-	-	-	-	-	-	-	-	-	-	-	-	
岩手県	-	-	-	-	-	-	-	-	-	-	-	-	-	-	-	-	-	
宮城県	-	-	-	-	-	-	-	-	-	-	-	-	-	-	-	-	-	
秋田県	-	-	-	-	-	-	-	-	-	-	-	-	-	-	-	-	-	
山形県	-	-	-	-	-	-	-	-	-	-	-	-	-	-	-	-	-	
福島県	-	-	-	-	-	-	-	-	-	-	-	-	-	-	-	-	-	
茨城県	-	-	-	-	-	-	-	-	-	-	-	-	1	-	-	-	-	
栃木県	-	-	-	-	-	-	-	-	-	-	-	-	-	-	-	-	-	
群馬県	-	-	-	-	-	-	-	-	-	-	-	-	-	-	-	-	-	
埼玉県	-	-	-	-	-	-	-	-	-	-	-	-	-	-	-	-	-	
千葉県	-	-	-	-	-	-	-	-	-	-	-	-	-	-	-	-	-	
東京都	-	-	-	-	-	-	-	-	-	-	-	-	-	-	-	-	-	
神奈川県	-	-	-	-	-	-	-	-	-	-	-	-	-	-	-	-	-	
新潟県	-	-	-	-	-	-	-	-	-	-	-	-	-	-	-	-	-	
富山県	-	-	-	-	-	-	-	-	-	-	-	-	-	-	-	-	-	
石川県	-	-	-	-	-	-	-	-	-	-	-	-	-	-	-	-	-	
福井県	-	-	-	-	-	-	-	-	-	-	-	-	-	-	-	-	-	
山梨県	-	-	-	-	-	-	-	-	-	-	-	-	-	-	-	-	-	
長野県	-	-	-	-	-	-	-	-	-	-	-	-	-	-	-	-	-	
岐阜県	-	-	-	-	-	-	-	-	-	-	-	-	-	-	-	-	-	
静岡県	-	-	-	-	-	-	-	-	-	-	-	-	-	-	-	-	-	
愛知県	-	-	-	-	-	-	-	-	-	-	-	-	-	-	-	-	-	
三重県	-	-	-	-	-	-	-	-	-	-	-	-	-	-	-	-	-	
滋賀県	-	-	-	-	-	-	-	-	-	-	-	-	-	-	-	-	-	
京都府	-	-	-	-	-	-	-	-	-	-	-	-	-	-	-	-	-	
大阪府	-	-	-	-	-	-	-	-	-	-	-	-	-	-	-	-	-	
兵庫県	-	-	-	-	-	-	-	-	-	-	-	-	-	-	-	-	-	
奈良県	-	-	-	-	-	-	-	-	-	-	-	-	-	-	-	-	-	
和歌山県	-	-	-	-	-	-	-	-	-	-	-	-	-	-	-	-	-	
鳥取県	-	-	-	-	-	-	-	-	-	-	-	-	-	-	-	-	-	
島根県	-	-	-	-	-	-	-	-	-	-	-	-	-	-	-	-	-	
岡山県	-	-	-	-	-	-	-	-	-	-	-	-	-	-	-	-	-	
広島県	-	-	-	-	-	-	-	-	-	-	-	-	-	-	-	-	-	
山口県	-	-	-	-	-	-	-	-	-	-	-	-	-	-	-	-	-	
徳島県	-	-	-	-	-	-	-	-	-	-	-	-	-	-	-	-	-	
香川県	-	-	-	-	-	-	-	-	-	-	-	-	-	-	-	-	-	
愛媛県	-	-	-	-	-	-	-	-	-	-	-	-	-	-	-	-	-	
高知県	-	-	-	-	-	-	-	-	-	-	-	-	-	-	-	-	-	
福岡県	-	-	-	-	-	-	-	-	-	-	-	-	-	-	-	-	-	
佐賀県	-	-	-	-	-	-	-	-	-	-	-	-	-	-	-	-	-	
長崎県	-	-	-	-	-	-	-	-	-	-	-	-	-	-	-	-	-	
熊本県	-	-	-	-	-	-	-	-	-	-	-	-	-	-	-	-	-	
大分県	-	-	-	-	-	-	-	-	-	-	-	-	-	-	-	-	-	
宮崎県	-	-	-	-	-	-	-	-	-	-	-	-	-	-	-	-	-	
鹿児島県	-	-	-	-	-	-	-	-	-	-	-	-	-	-	-	-	-	
沖縄県	-	-	-	-	-	-	-	-	-	-	-	-	-	-	-	-	-	

報告数・累積報告数、疾病・都道府県別 2022年第31週

	結核		鳥インフルエンザ(H5N1又はH7N9)		中東呼吸器症候群(MERS)	
	サル		鳥類		ヒトコブラクダ	
	報告数	累積	報告数	累積	報告数	累積
総数	-	-	-	4	-	-
北海道	-	-	-	-	-	-
青森県	-	-	-	-	-	-
岩手県	-	-	-	-	-	-
宮城県	-	-	-	-	-	-
秋田県	-	-	-	1	-	-
山形県	-	-	-	-	-	-
福島県	-	-	-	-	-	-
茨城県	-	-	-	-	-	-
栃木県	-	-	-	-	-	-
群馬県	-	-	-	-	-	-
埼玉県	-	-	-	-	-	-
千葉県	-	-	-	2	-	-
東京都	-	-	-	-	-	-
神奈川県	-	-	-	-	-	-
新潟県	-	-	-	-	-	-
富山県	-	-	-	-	-	-
石川県	-	-	-	-	-	-
福井県	-	-	-	-	-	-
山梨県	-	-	-	-	-	-
長野県	-	-	-	-	-	-
岐阜県	-	-	-	-	-	-
静岡県	-	-	-	-	-	-
愛知県	-	-	-	-	-	-
三重県	-	-	-	-	-	-
滋賀県	-	-	-	-	-	-
京都府	-	-	-	-	-	-
大阪府	-	-	-	-	-	-
兵庫県	-	-	-	-	-	-
奈良県	-	-	-	-	-	-
和歌山県	-	-	-	-	-	-
鳥取県	-	-	-	-	-	-
島根県	-	-	-	-	-	-
岡山県	-	-	-	-	-	-
広島県	-	-	-	-	-	-
山口県	-	-	-	-	-	-
徳島県	-	-	-	-	-	-
香川県	-	-	-	-	-	-
愛媛県	-	-	-	-	-	-
高知県	-	-	-	-	-	-
福岡県	-	-	-	-	-	-
佐賀県	-	-	-	-	-	-
長崎県	-	-	-	-	-	-
熊本県	-	-	-	-	-	-
大分県	-	-	-	-	-	-
宮崎県	-	-	-	-	-	-
鹿児島県	-	-	-	1	-	-
沖縄県	-	-	-	-	-	-

感染症週報 第24巻 第30・31合併号 2022年8月19日発行
 発行：国立感染症研究所
 厚生労働省健康局結核感染症課
 事務局：国立感染症研究所感染症疫学センター
 〒162-8640東京都新宿区戸山1-23-1
 TEL：03-5285-1111
 FAX：03-5285-1129
 URL：<https://www.niid.go.jp/niid/ja/from-idsc.html>
 <国立感染症研究所 感染症疫学センター>
<https://www.mhlw.go.jp/>
 <厚生労働省>
<https://www.forth.go.jp/>
 <旅行者のための海外感染症情報(厚生労働省検疫所)>

本週報は、感染症法に基づくものであり、全国の医療従事者、定点医療機関、保健所、保健所設置市、特別区、都道府県、地方衛生研究所、検疫所の皆様のご協力を得て、国立感染症研究所感染症疫学センターにおいて編集したものです。

また、本週報は速報性を重視しておりますので、今後調査などの結果に応じて、若干の変更が生じることがありますが、その場合には週報上にて訂正させていただきます。

「感染症の話」及び「読者のコーナー」の回答欄の内容に関する責は、それぞれの執筆者及び回答者に属しますが、内容に関するご質問、ご意見については事務局でお受けいたします。

なお、週報の内容について、学術的研究、あるいは公衆衛生活動にかかわる業務以外の目的においては、無断転載を禁じます。