

マークをクリックするとそのページを見ることができます



発生動向総覧
P.2-7

<第24週> 感染性胃腸炎の定点当たり報告数は2週連続で増加した / その他最新動向



注目すべき感染症

<今週は該当記事はありません>



感染症関連情報
P.8

病原体情報 / 海外感染症情報 / その他



速報

<今週は該当記事はありません>



読者のコーナー

<今週は該当記事はありません>



グラフ総覧(第24週)
P.9-14



第24週のデータ
P.15-29



発生動向総覧

<第24週コメント> 6月22日集計分

◆全数報告の感染症

注意：これは当該週に診断された報告症例の集計です。しかし、迅速に情報還元するために期日を決めて集計を行いますので、当該週に診断された症例の報告が集計の期日以降に届くこともあります。それらについては一部を除いて発生動向総覧では扱いませんが、翌週あるいはそれ以降に、巻末の表の累積数に加えられることになります。

※感染経路、感染原因、感染地域については、確定あるいは推定として記載されていたものを示します。

1類感染症

報告なし

2類感染症

結核274例

新型インフルエンザ等感染症

新型コロナウイルス感染症

厚生労働省：国内の発生状況など

https://www.mhlw.go.jp/stf/covid-19/kokunainohasseijoukyou.html#h2_1

厚生労働省：データからわかる－新型コロナウイルス感染症情報－

<https://covid19.mhlw.go.jp/>

- ・2020年2月1日から指定感染症に指定された新型コロナウイルス感染症については、2021年2月13日より、新型インフルエンザ等感染症としての届出に変更された。
- ・今後の新型コロナウイルス感染症の集計結果については、厚生労働省による公表データを参照されたい。

3類感染症

腸管出血性大腸菌感染症81例(有症者53例、うちHUS 1例)

感染地域：国内63例、国内・国外不明18例

国内の感染地域：東京都10例、埼玉県4例、神奈川県4例、大阪府4例、群馬県3例、香川県3例、福岡県3例、鹿児島県3例、千葉県2例、静岡県2例、京都府2例、岡山県2例、徳島県2例、長崎県2例、北海道1例、岩手県1例、宮城県1例、石川県1例、岐阜県1例、滋賀県1例、兵庫県1例、奈良県1例、和歌山県1例、鳥根県1例、大分県1例、国内(都道府県不明)6例

年齢群：2歳(1例)、4歳(3例)、5歳(5例)、6歳(2例)、7歳(4例)、9歳(2例)、10代(12例)、20代(17例)、30代(11例)、40代(6例)、50代(5例)、60代(6例)、70代(2例)、80代(3例)、90代以上(2例)

血清群・毒素型：O157 VT1・VT2(25例)、O26 VT1(8例)、O157 VT2(8例)、O103 VT1(3例)、O111 VT1(3例)、O111 VT1・VT2(2例)、O165 VT1・VT2(1例)、O153 VT1(1例)、O168 VT2(1例)、O20 VT1・VT2(1例)、O128 VT1・VT2(1例)、O157 VT1(1例)、O8 VT2(1例)、O146 VT2(1例)、O115 VT1(1例)、その他・不明(23例)

累積報告数：755例(有症者448例、うちHUS 6例. 死亡なし)

4類感染症

- E型肝炎8例 感染地域(感染源)：北海道1例(ホルモン/鹿肉)、群馬県1例(不明)、神奈川県1例(豚ホルモン/豚肉の生食)、広島県1例(生肉の調理)、国内(都道府県不明)1例(不明)、国内・国外不明3例(豚肉1例、不明2例)
- A型肝炎4例 感染地域：三重県1例、兵庫県1例、パキスタン1例、国内・国外不明1例
- 重症熱性血小板減少症候群3例
 感染地域：三重県1例、島根県1例、大分県1例
 年齢群：60代(1例)、70代(1例)、80代(1例)
- つつが虫病3例 感染地域：宮城県1例、秋田県1例、大阪府1例
- 日本紅斑熱17例 感染地域：熊本県3例、広島県2例、鹿児島県2例、静岡県1例、愛知県1例、三重県1例、兵庫県1例、奈良県1例、島根県1例、山口県1例、高知県1例、佐賀県1例、国内・国外不明1例
- マラリア2例 卵形1例__感染地域：ナイジェリア
 熱帯熱1例__感染地域：ウガンダ
- レジオネラ症52例(肺炎型51例、ポンティアック型1例)
 感染地域：福島県3例、埼玉県3例、長野県3例、北海道2例、岩手県2例、群馬県2例、東京都2例、富山県2例、岐阜県2例、三重県2例、和歌山県2例、山口県2例、青森県1例、秋田県1例、茨城県1例、栃木県1例、千葉県1例、新潟県1例、石川県1例、愛知県1例、大阪府1例、兵庫県1例、奈良県1例、広島県1例、香川県1例、長崎県1例、国内・国外不明11例
 年齢群：40代(2例)、50代(12例)、60代(13例)、70代(17例)、80代(7例)、90代以上(1例)
 累積報告数：722例
- レプトスピラ症1例 感染地域：東京都__感染源：ネズミ

5類感染症

- アメーバ赤痢5例(腸管アメーバ症4例、腸管及び腸管外アメーバ症1例)
 感染地域：東京都1例、神奈川県1例、国内(都道府県不明)1例、
 国内・国外不明2例
 感染経路：性的接触3例(異性間1例、異性間・同性間不明2例)、
 不明2例
- ウイルス性肝炎6例 B型1例__感染経路：不明
 C型1例__感染経路：不明
 EBウイルス2例__感染経路：性的接触2例(異性間2例)
 サイトメガロウイルス1例__感染経路：不明
 その他1例__感染経路：その他
- カルバペネム耐性腸内細菌科細菌感染症23例
 菌検出検体：尿12例、血液4例、喀痰2例、膿1例、便1例、腹腔
 内膿瘍1例、扁桃ぬぐい液1例、血液/尿1例
 菌種：*K. aerogenes* 10例、*E. cloacae* 5例、*E. coli* 2例、
K. pneumoniae 1例、その他5例
 感染経路：医療器具関連5例、以前からの保菌4例、院内感染
 1例、以前からの保菌/院内感染1例、その他・不明
 12例
- 急性弛緩性麻痺2例 病原体不明2例__年齢群：3歳(1例)、10代(1例)
- 急性脳炎7例 SARS-CoV-2 1例__年齢群：8歳
 水痘・帯状疱疹ウイルス1例__年齢群：70代
 その他1例__年齢群：20代
 病原体不明4例__年齢群：1歳(2例)、3歳(1例)、80代(1例)
- クロイツフェルト・ヤコブ病6例
 孤発性プリオン病古典型6例
- 劇症型溶血性レンサ球菌感染症11例
 年齢群：30代(1例)、40代(2例、うち1例死亡)、60代(4例)、70代
 (2例、うち1例死亡)、80代(1例)、90代以上(1例)
- 後天性免疫不全症候群14例(AIDS 7例、無症候3例、その他4例)
 感染地域：国内10例、ギニア1例、フィリピン1例、国内・国外
 不明2例
 感染経路：性的接触14例(異性間3例、同性間7例、異性/同性間
 4例)
- 侵襲性インフルエンザ菌感染症1例(菌検出検体：血液)
 年齢群：60代
- 侵襲性肺炎球菌感染症11例(菌検出検体：血液11例)
 年齢群：1歳(2例)、30代(1例)、50代(1例)、60代(3例)、70代
 (3例)、80代(1例)
- 水痘(入院例に限る)6例(検査診断例4例、臨床診断例2例)
 年齢群：0歳(1例)、10代(1例)、20代(1例)、50代(1例)、80代
 (1例)、90代以上(1例)

梅毒167例(早期顕症I期80例、早期顕症II期53例、晩期顕症4例、先天梅毒1例、無症候29例)
 累積報告数：5,012例

播種性クリプトコックス症3例

菌検出検体：血液1例、髄液1例、血液/リンパ節/喀痰1例

感染地域：埼玉県1例、大阪府1例、兵庫県1例

年齢群：50代(1例)、70代(1例)、80代(1例)

バンコマイシン耐性腸球菌感染症4例

遺伝子型：不明4例__菌検出検体：血液1例、膿1例、尿1例、胆汁1例

百日咳11例(うちLAMP法等病原体遺伝子検出なし)

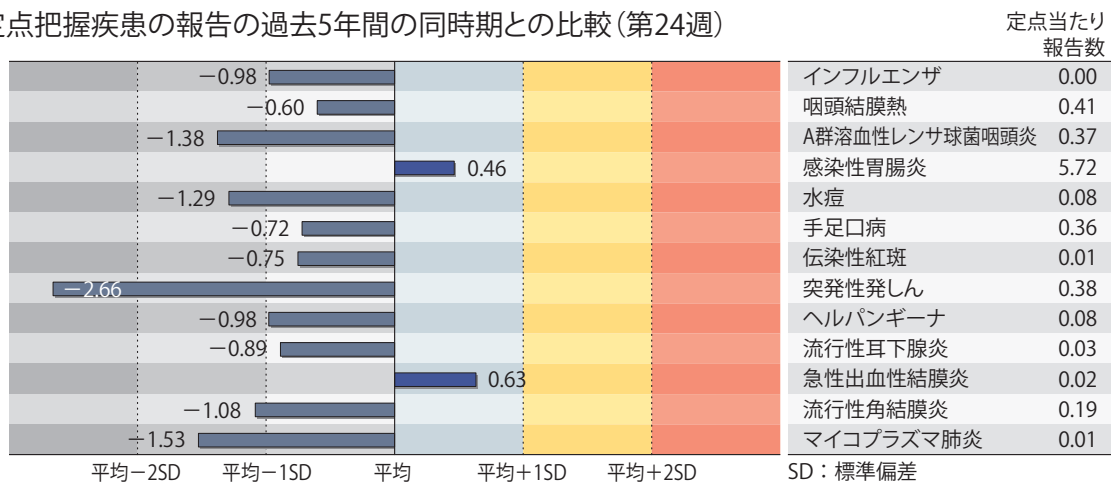
年齢群：0歳(1例)、2歳(2例)、4歳(1例)、7歳(1例)、20代(4例)、30代(1例)、70代(1例)

(補) 他にジアルジア症1例の報告があったが削除予定。また、2021年第24週から2022年第23週までに診断されたものの報告遅れとして、腸管出血性大腸菌感染症8例〔血清群・毒素型：O157 VT1・VT2(3例)、O103 VT1(1例)、O26 VT1(1例)、その他・不明(3例)〕、E型肝炎3例〔感染地域(感染源)：東京都1例(不明)、大阪府1例(不明)、国内・国外不明1例(不明)〕、エキノコックス症3例〔多包条虫3例__感染地域：北海道2例、国内(都道府県不明)1例〕、日本紅斑熱1例(感染地域：国内・国外不明)、レジオネラ症6例(感染地域：青森県1例、宮城県1例、東京都1例、富山県1例、広島県1例、熊本県1例)、カルバペネム耐性腸内細菌科細菌感染症15例(菌種：*E. cloacae* 4例、*K. aerogenes* 4例、*E. coli* 2例、*K. pneumoniae* 1例、その他4例)、急性脳炎5例〔ヒトヘルペスウイルス6 2例__年齢群：1歳(2例)、ヒトヘルペスウイルス6疑い1例__年齢群：1歳、病原体不明2例__年齢群：0歳(1例)、1歳(1例)〕、劇症型溶血性レンサ球菌感染症2例〔年齢群：60代(1例)、70代(1例)〕、水痘(入院例に限る)3例〔年齢群：0歳(1例)、50代(1例)、60代(1例)〕、梅毒101例(早期顕症I期36例、早期顕症II期38例、晩期顕症3例、無症候24例)、薬剤耐性アシネトバクター感染症1例(菌検出検体：腭液漏)などの報告があった。

◆定点把握の対象となる5類感染症

全国の指定された医療機関(定点)から報告され、疾患により小児科定点(約3,000カ所)、インフルエンザ(小児科・内科)定点(約5,000カ所)、眼科定点(約600カ所)、基幹定点(約500カ所)に分かれています。また、定点当たり報告数は、報告数/定点医療機関数です(増減の目安は小数点第3位以下を含む)。

定点把握疾患の報告の過去5年間の同時期との比較(第24週)



当該週と過去5年間の平均(過去5年間の前週、当該週、後週の合計15週間分の平均)との差をグラフ上に表現した。

インフルエンザ

定点当たり報告数は減少した。都道府県別では岡山県(0.02)、宮城県(0.01)、栃木県(0.01)、埼玉県(0.00)、千葉県(0.00)から報告があった。基幹定点からのインフルエンザ入院サーベイランスにおける報告はなかった。

小児科定点報告疾患(主なもの)

RSウイルス感染症の定点当たり報告数は第20週以降増加が続いている。都道府県別の上位3位は岐阜県(2.08)、島根県(1.61)、愛知県(1.49)である。

咽頭結膜熱の定点当たり報告数は減少した。都道府県別の上位3位は鹿児島県(1.15)、新潟県(1.05)、大阪府(0.82)である。

A群溶血性レンサ球菌咽頭炎の定点当たり報告数は増加した。都道府県別の上位3位は鳥取県(2.42)、新潟県(1.09)、福岡県(0.96)である。

感染性胃腸炎の定点当たり報告数は2週連続で増加した。都道府県別の上位3位は大分県(9.25)、福岡県(7.87)、東京都(7.49)である。

手足口病の定点当たり報告数は第19週以降増加が続いている。都道府県別の上位3位は沖縄県(3.00)、福井県(1.96)、島根県(1.61)である。

伝染性紅斑の定点当たり報告数は増加した。都道府県別の上位3位は長崎県(0.20)、富山県(0.07)、岩手県(0.05)である。

ヘルパンギーナの定点当たり報告数は3週連続で増加した。都道府県別の上位3位は新潟県(0.39)、茨城県(0.28)、山口県(0.24)である。

流行性耳下腺炎の定点当たり報告数は2週連続で減少した。都道府県別の上位3位は奈良県(0.09)、岩手県(0.08)、群馬県(0.07)である。

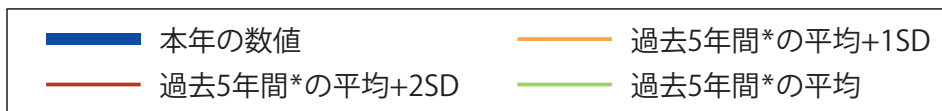
基幹定点報告疾患

マイコプラズマ肺炎の定点当たり報告数は減少した。都道府県別では北海道(0.13)、高知県(0.13)、岩手県(0.11)、山梨県(0.10)から報告があった。

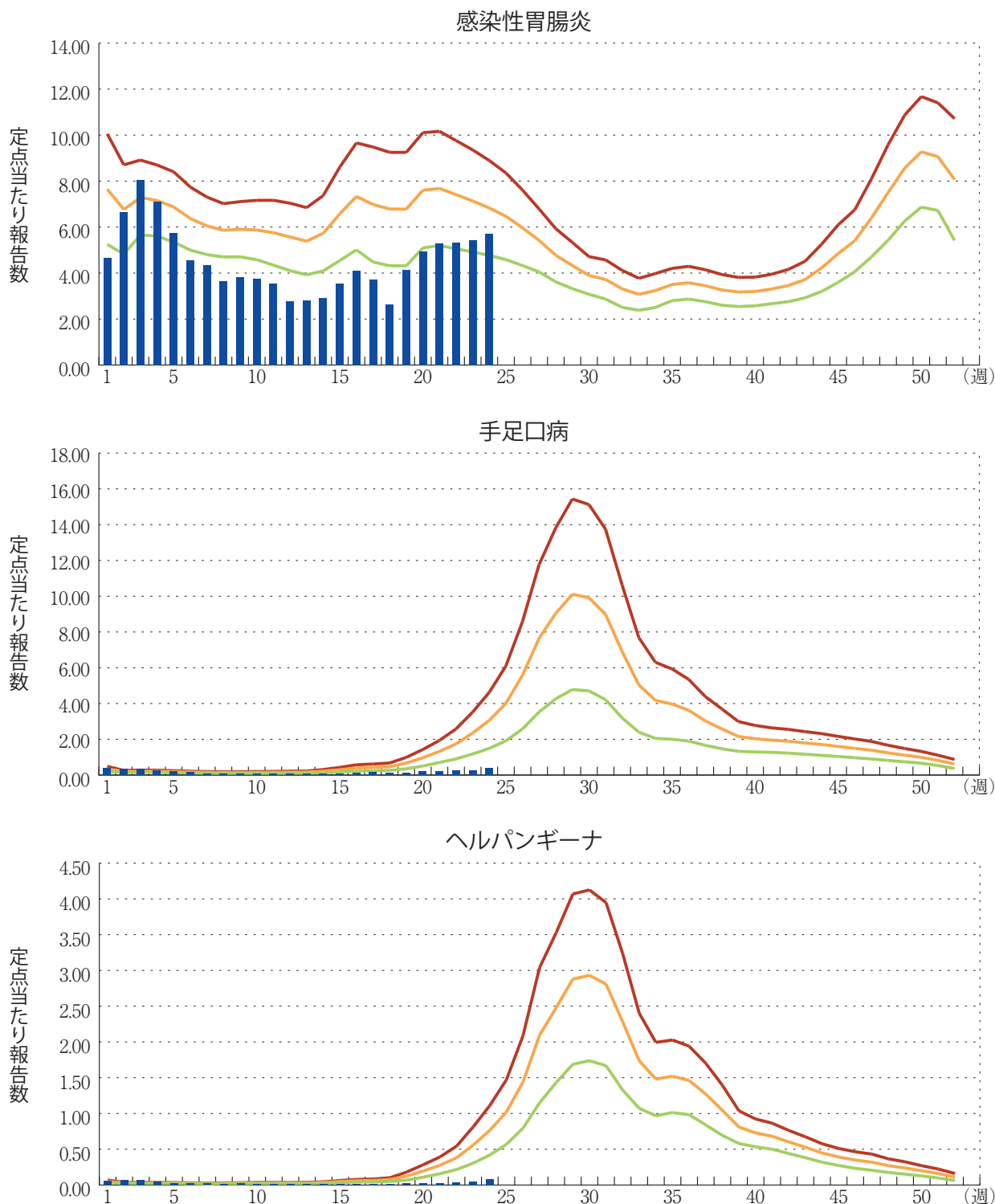
感染性胃腸炎(ロタウイルスに限る)の定点当たり報告数は増加した。高知県から1例報告があり、年齢別では10代であった。

図. 主要定点把握疾患の過去5年間との週別比較(2022年第24週)

青のバーで示す本年の定点当たり報告数が赤のラインを超えているときには、過去5年間の週と比較してかなり多いことを示す。



*過去5年間：前週、当該週、後週の報告数の5年間分、合計15週間分





感染症関連情報

◆病原体情報

病原微生物検出情報(IASR)：<https://www.niid.go.jp/niid/ja/iasr.html>

◆海外感染症情報

厚生労働省検疫所(FORTH)：<https://www.forth.go.jp/>

○複数国における小児の原因不明の重症急性肝炎

https://www.forth.go.jp/topics/20220627_00001.html

○野生型ポリオウイルス1型(WPV1) – モザンビーク共和国

https://www.forth.go.jp/topics/20220626_00001.html

○新型コロナウイルス感染症に係る世界の状況報告(更新69)

https://www.forth.go.jp/topics/20220624_00001.html

◆その他

○新型コロナウイルス感染症関連情報について

<https://www.niid.go.jp/niid/ja/diseases/ka/corona-virus/2019-ncov/9324-2019-ncov.html>

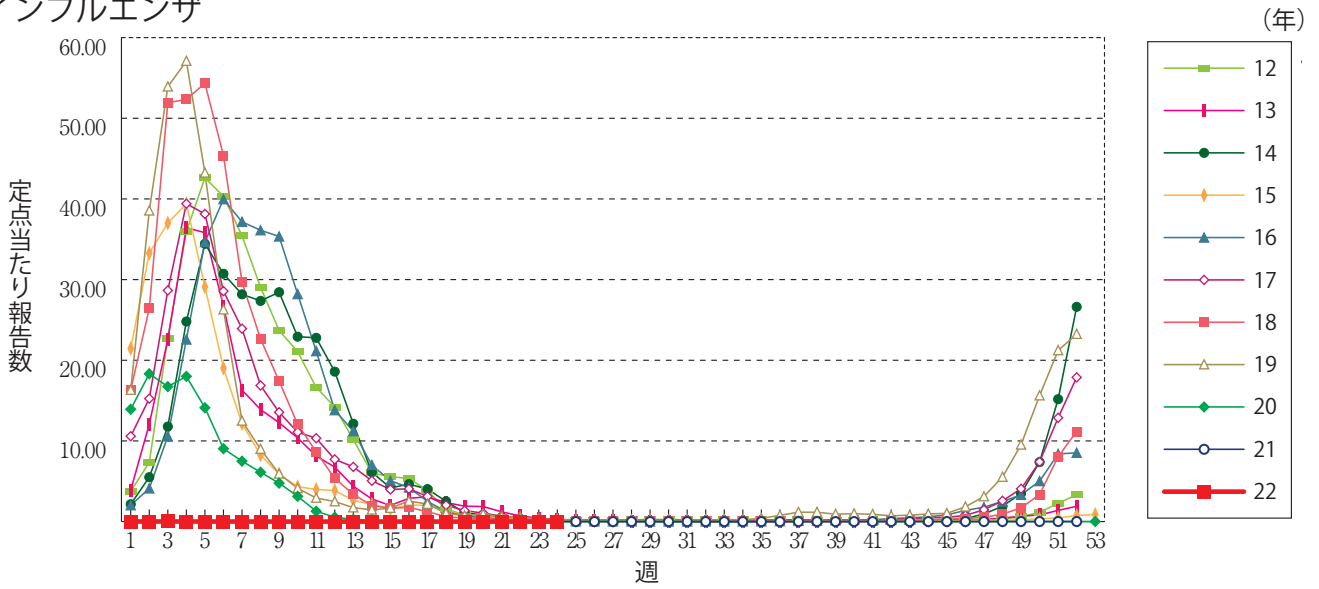
- ・「国内におけるSARS-CoV-2のゲノム解析」、「国立感染症研究所および地方衛生研究所等における全ゲノム解析により確認されたVOCs, VOIs, VUMs」に関しては、以下のリンクをご参照いただきたい(「国立感染症研究所のゲノム解析の実施状況及びPANGO系統別検出状況」の情報を含む)：

「SARS-CoV-2変異株について」

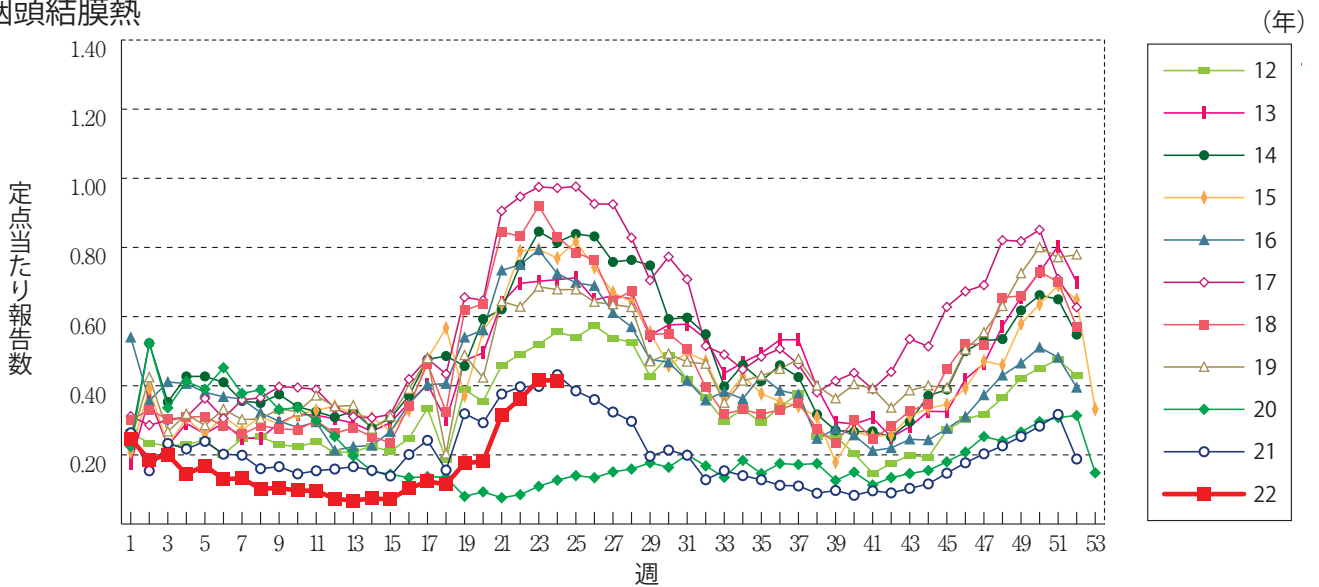
<https://www.niid.go.jp/niid/ja/2019-ncov/2551-cepr/10745-cepr-topics.html>

グラフ総覧(第24週)

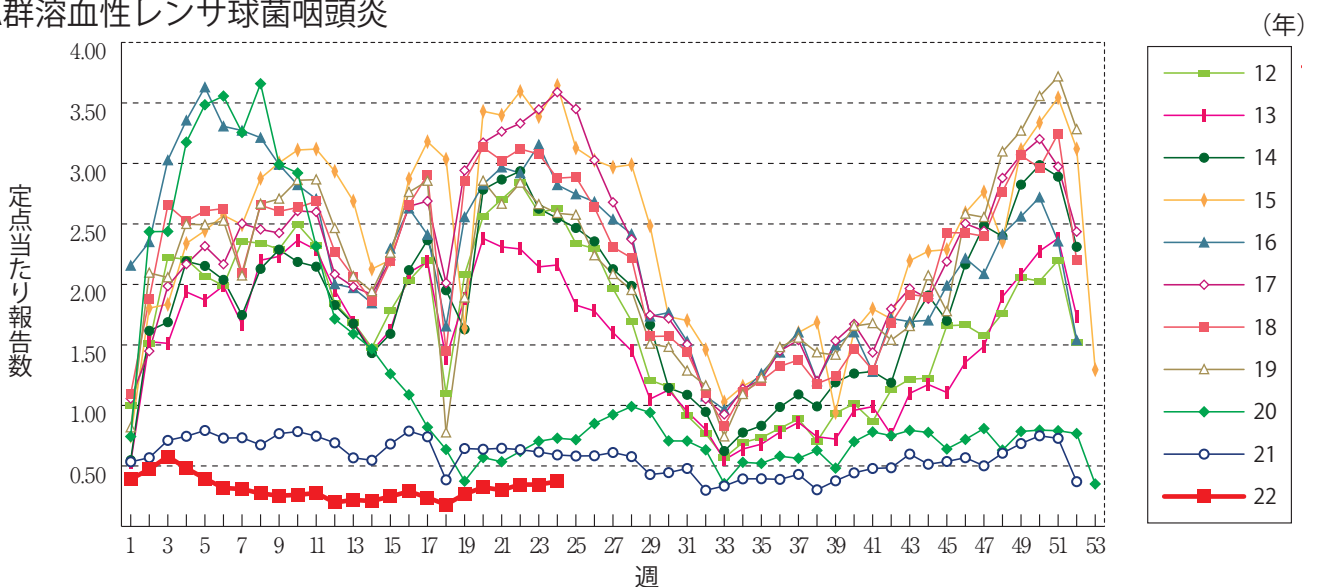
インフルエンザ



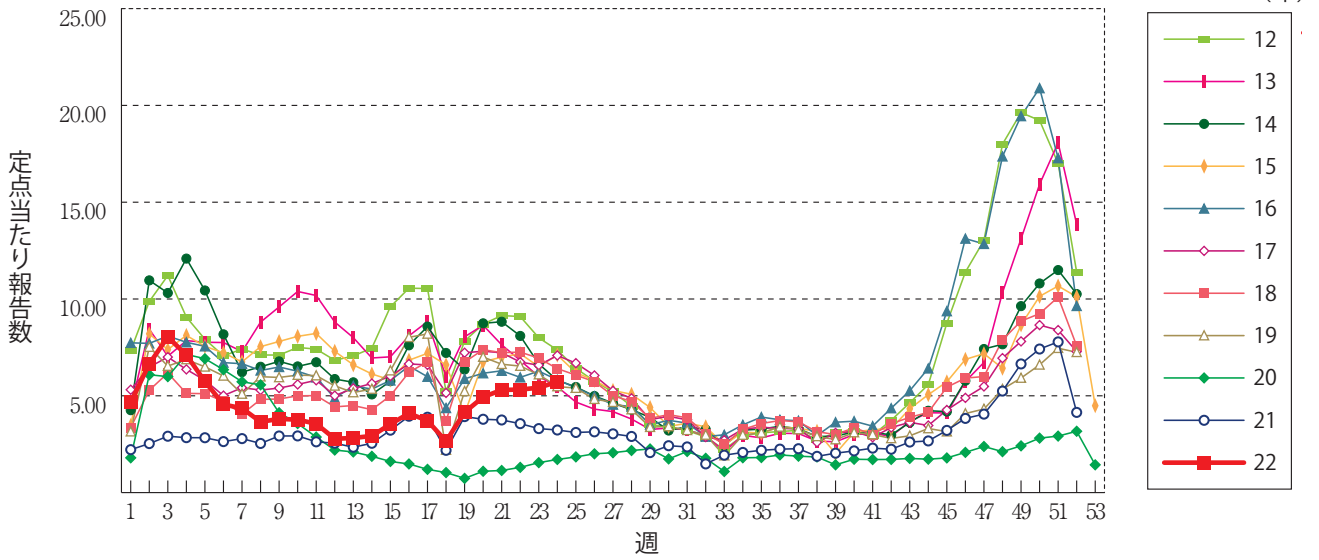
咽頭結膜熱



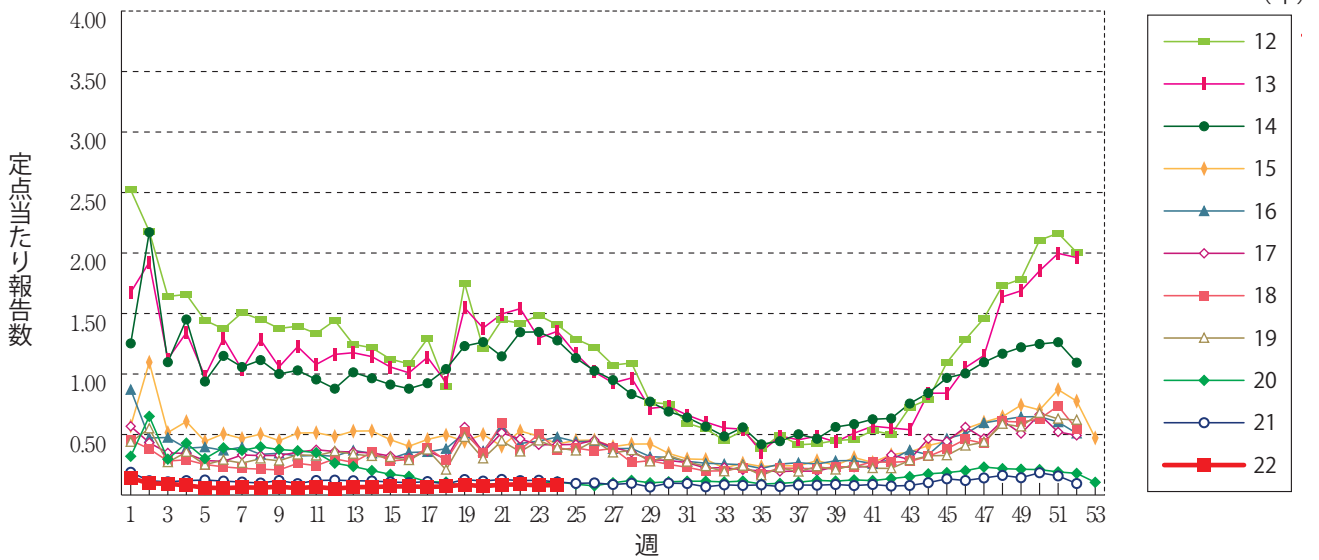
A群溶血性レンサ球菌咽頭炎



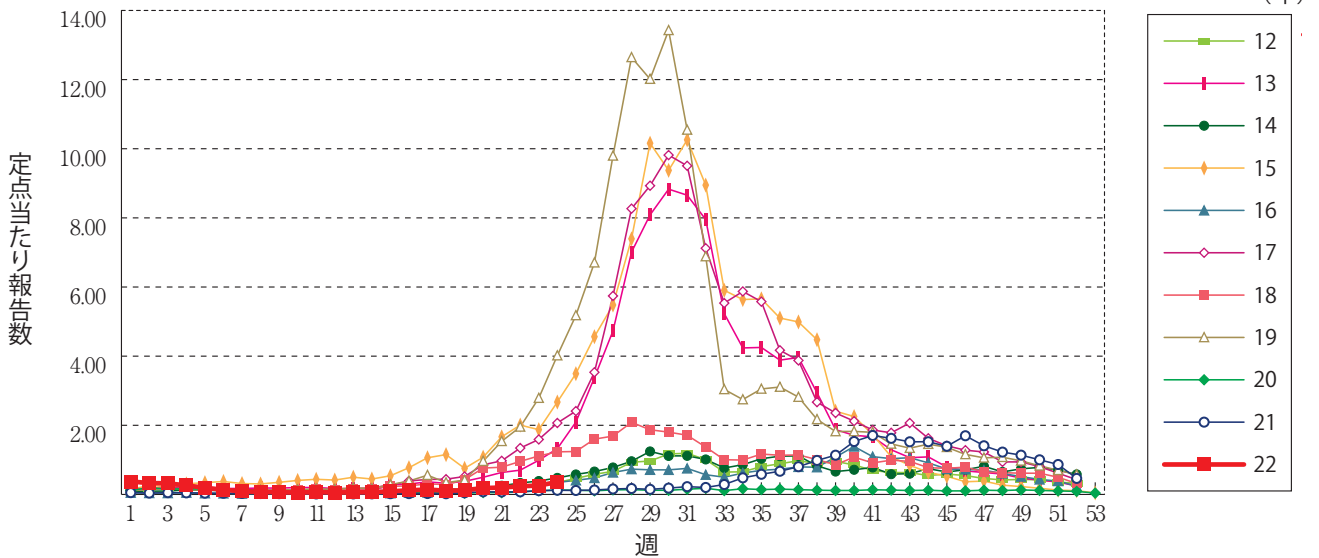
感染性胃腸炎



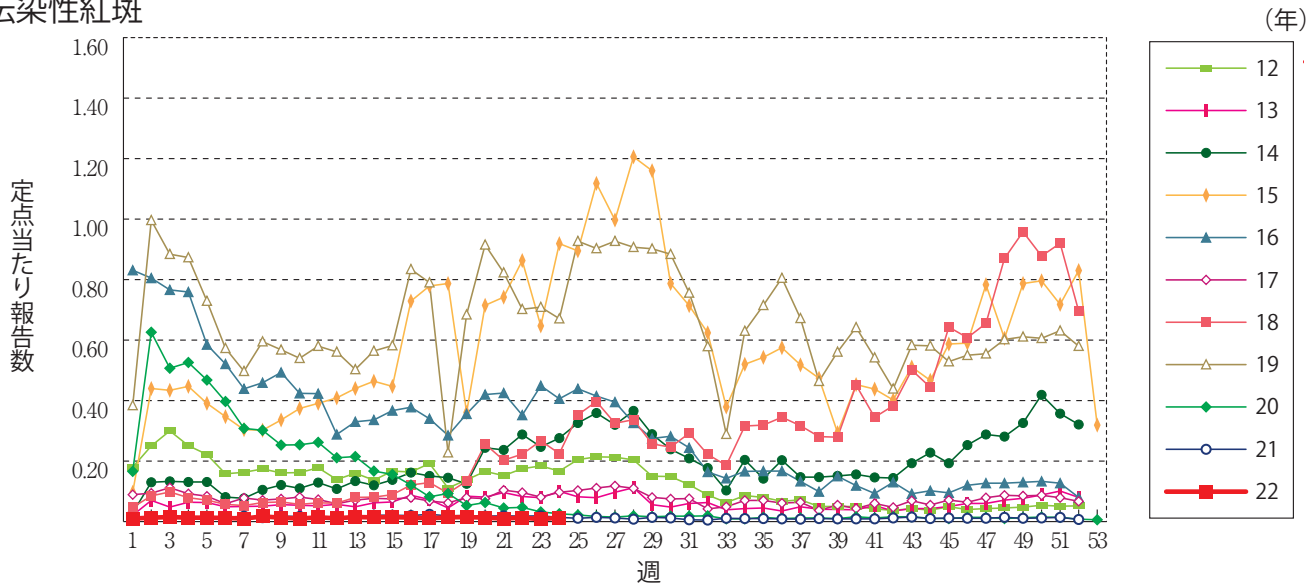
水痘



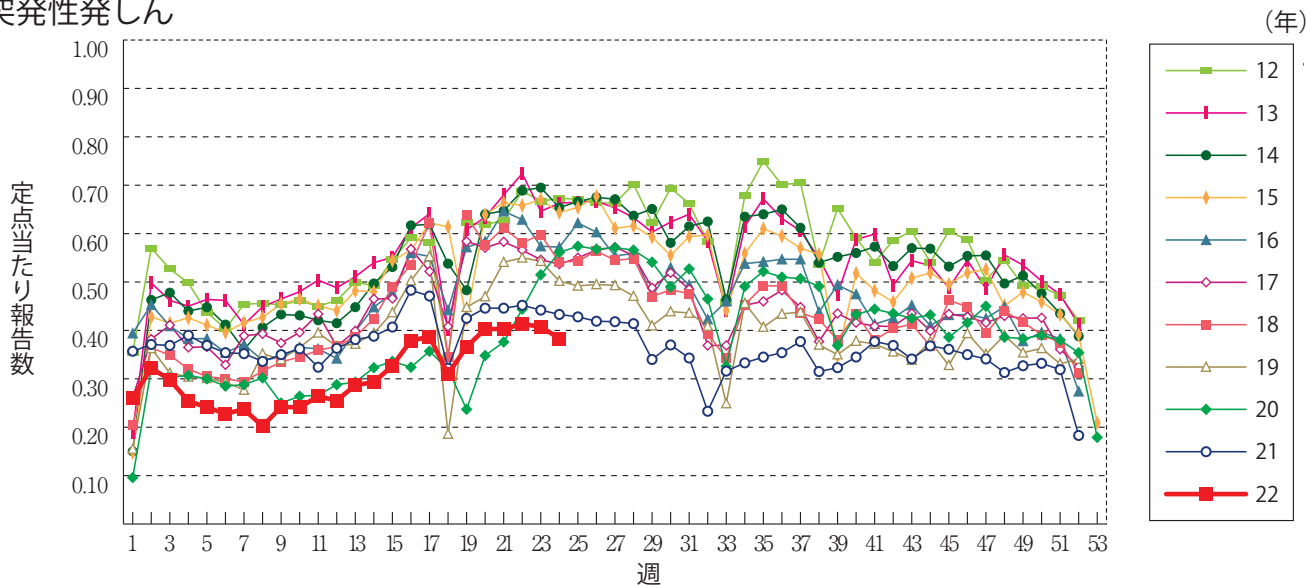
手足口病



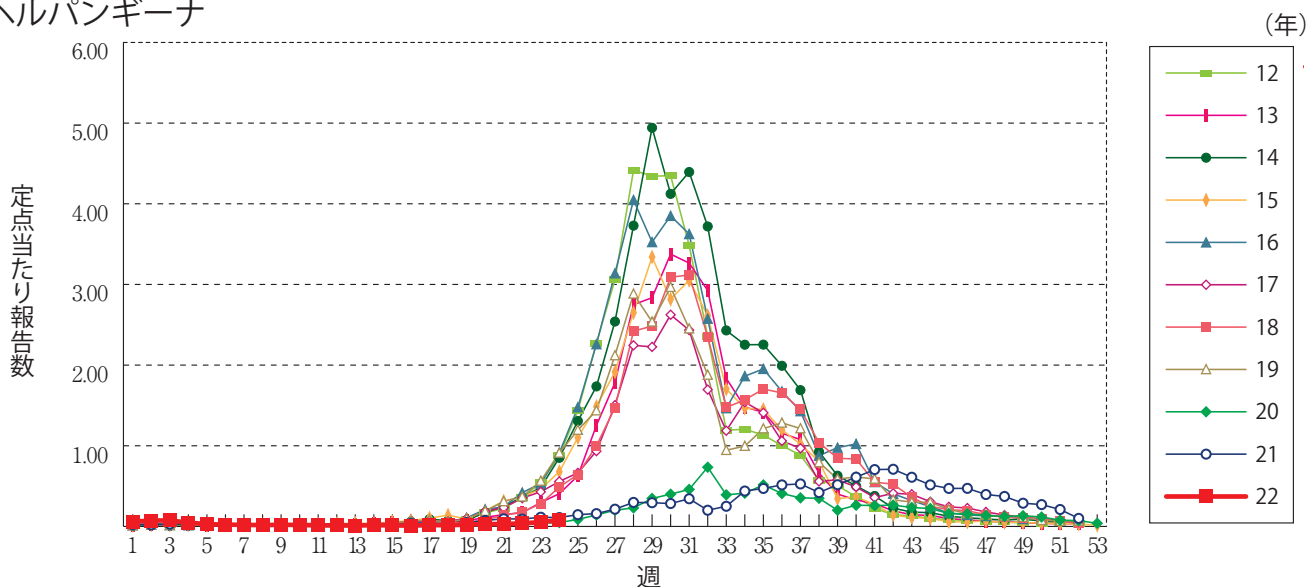
伝染性紅斑



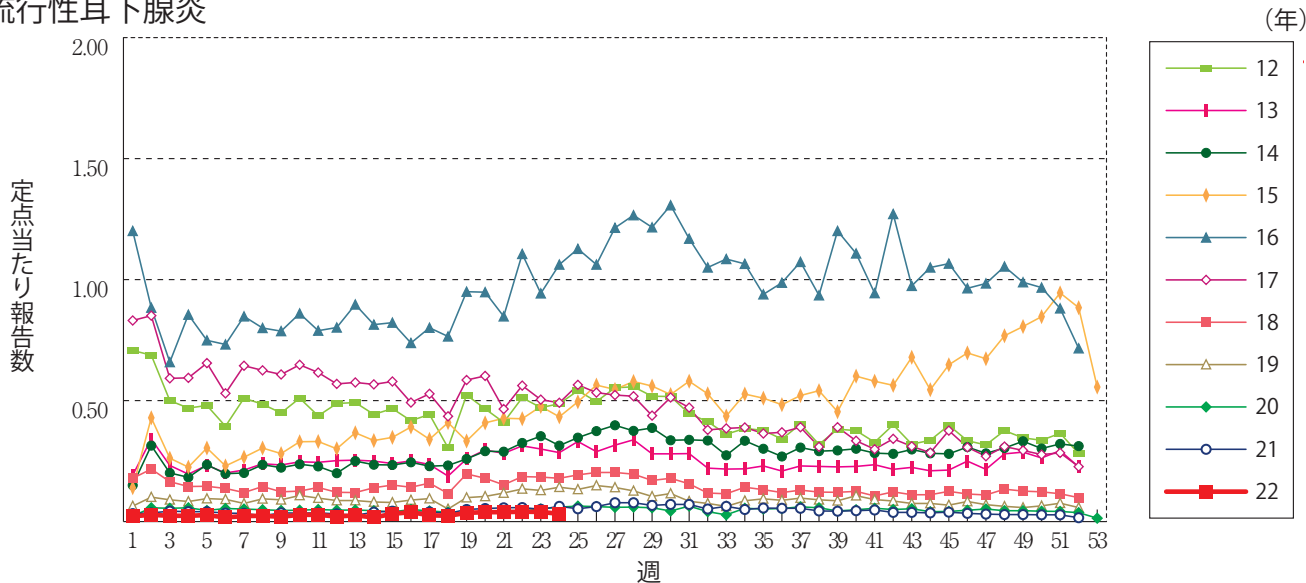
突発性発しん



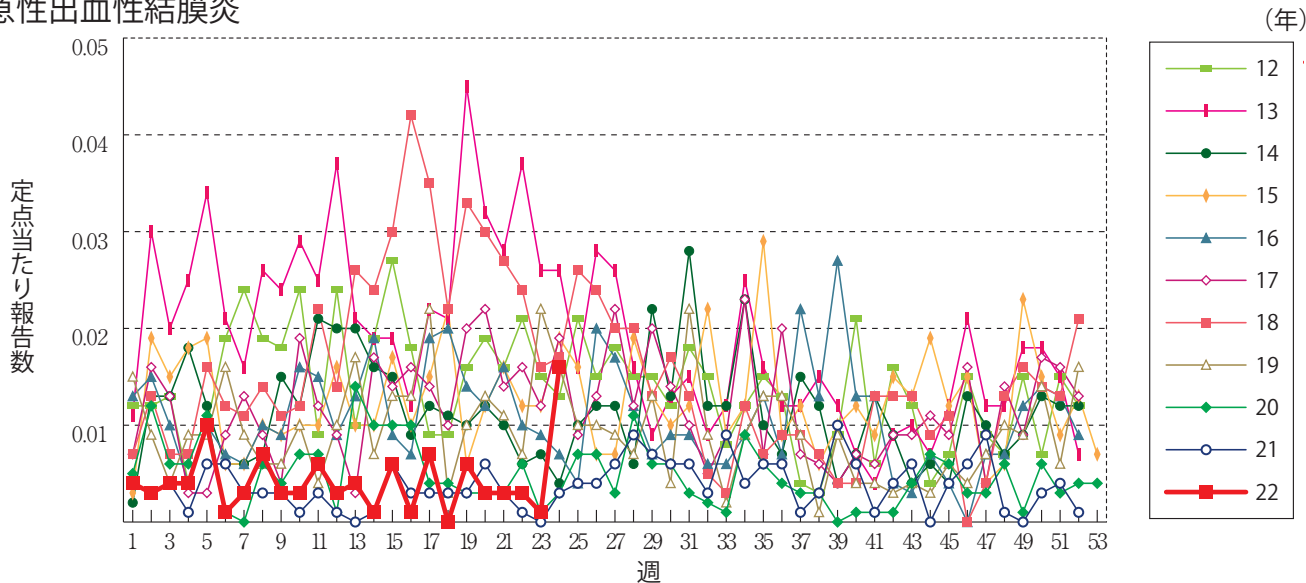
ヘルパンギーナ



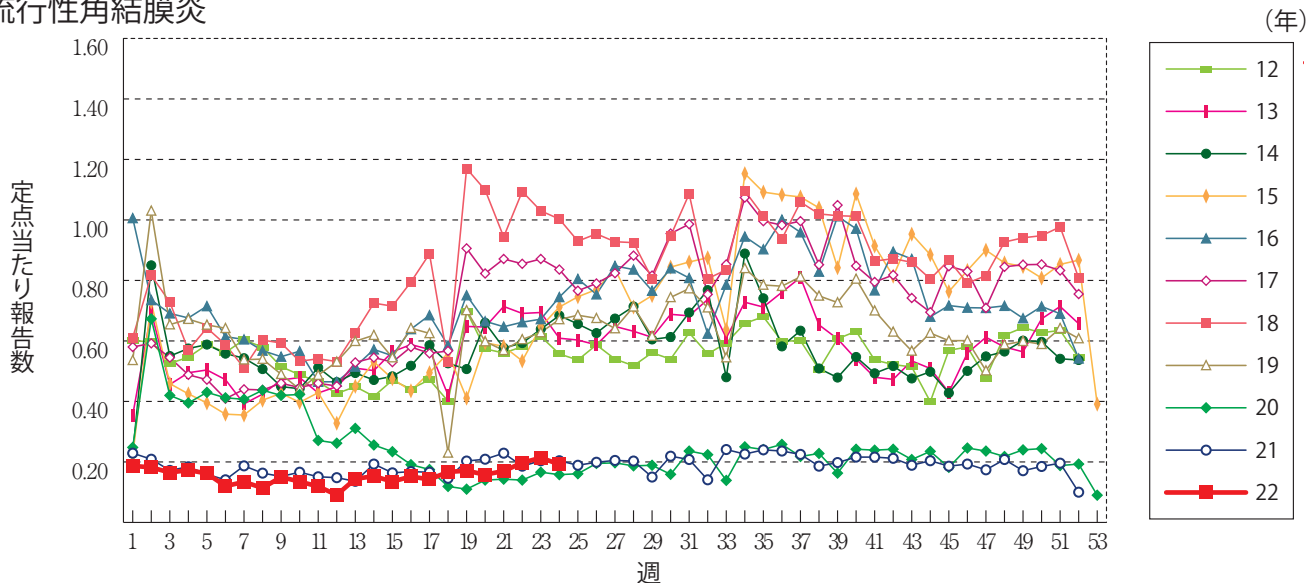
流行性耳下腺炎



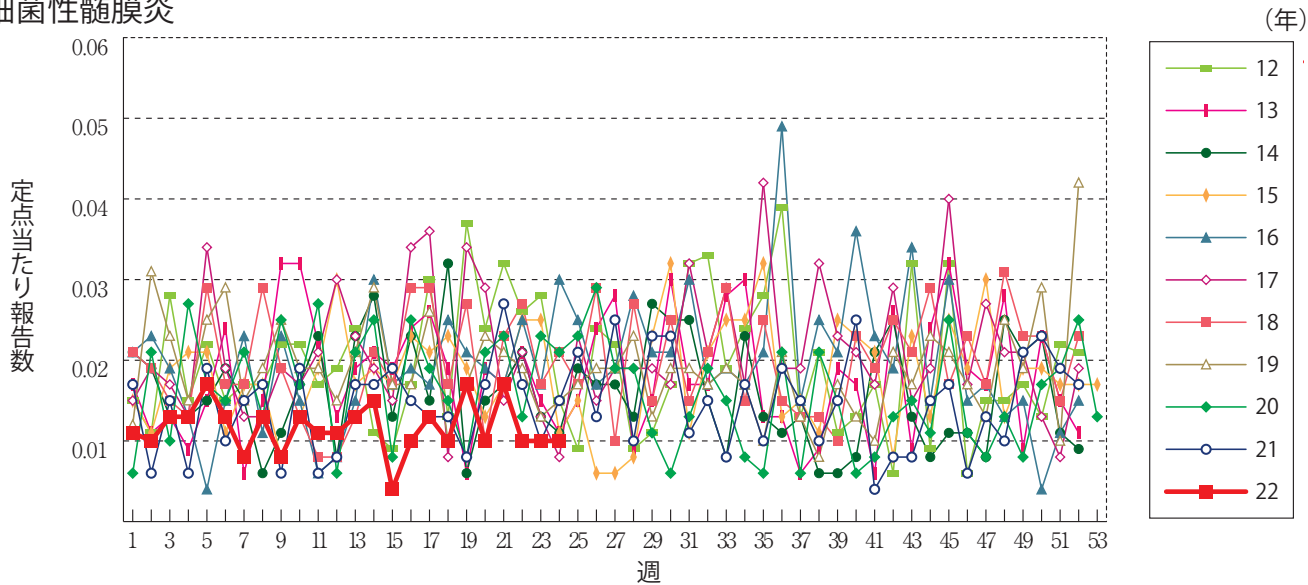
急性出血性結膜炎



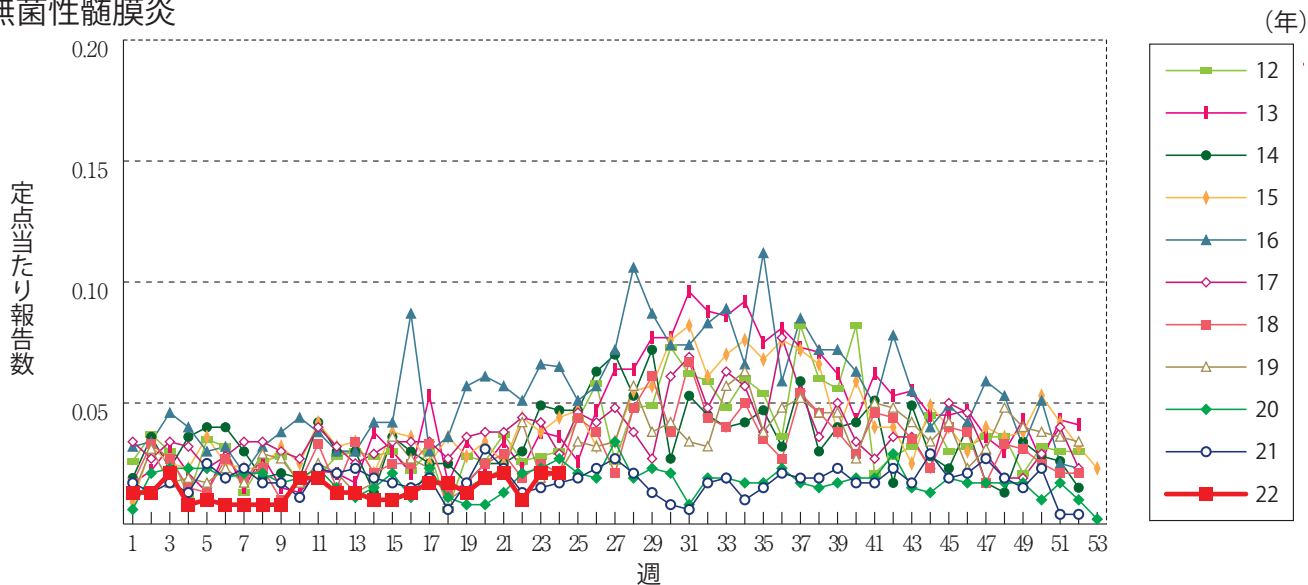
流行性角結膜炎



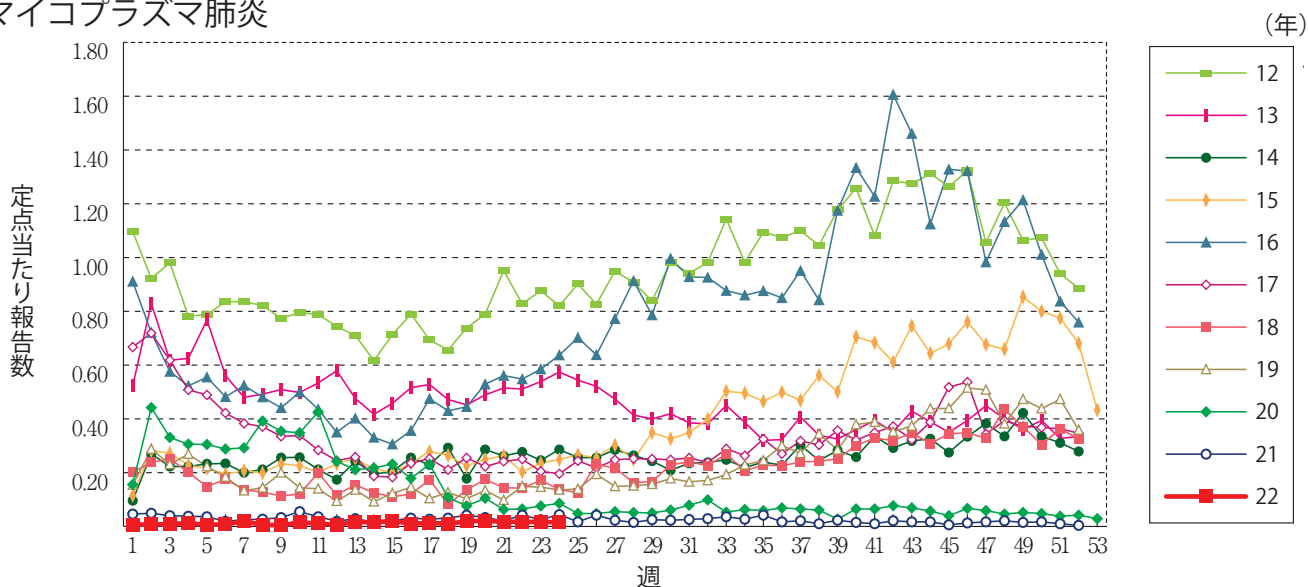
細菌性髄膜炎



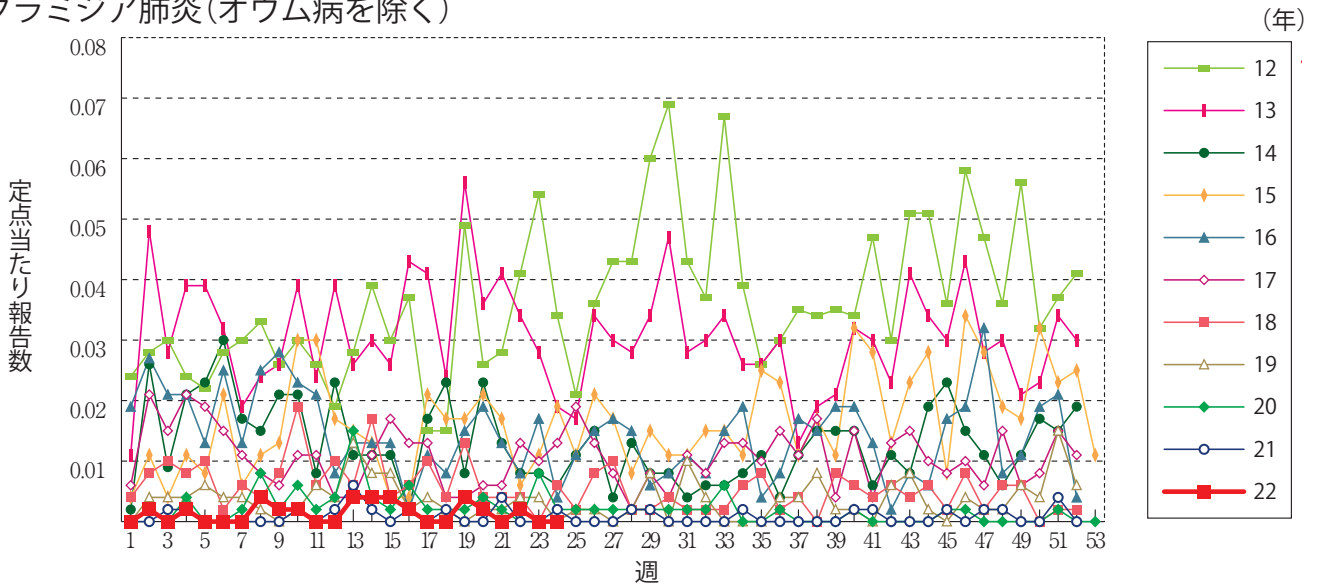
無菌性髄膜炎



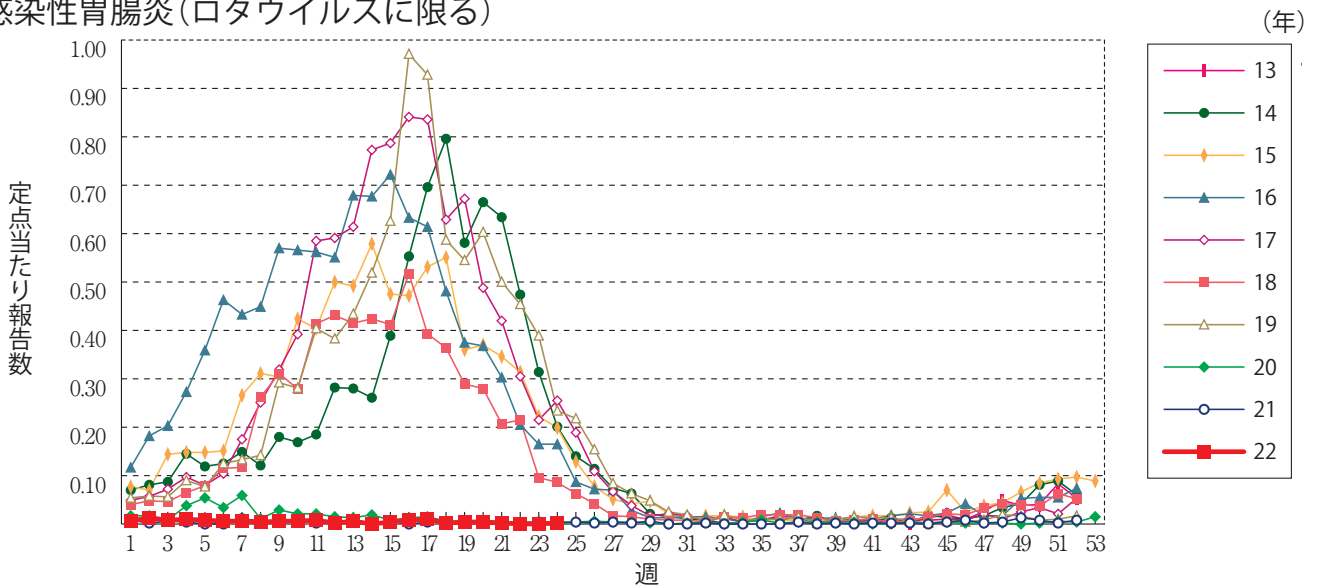
マイコプラズマ肺炎



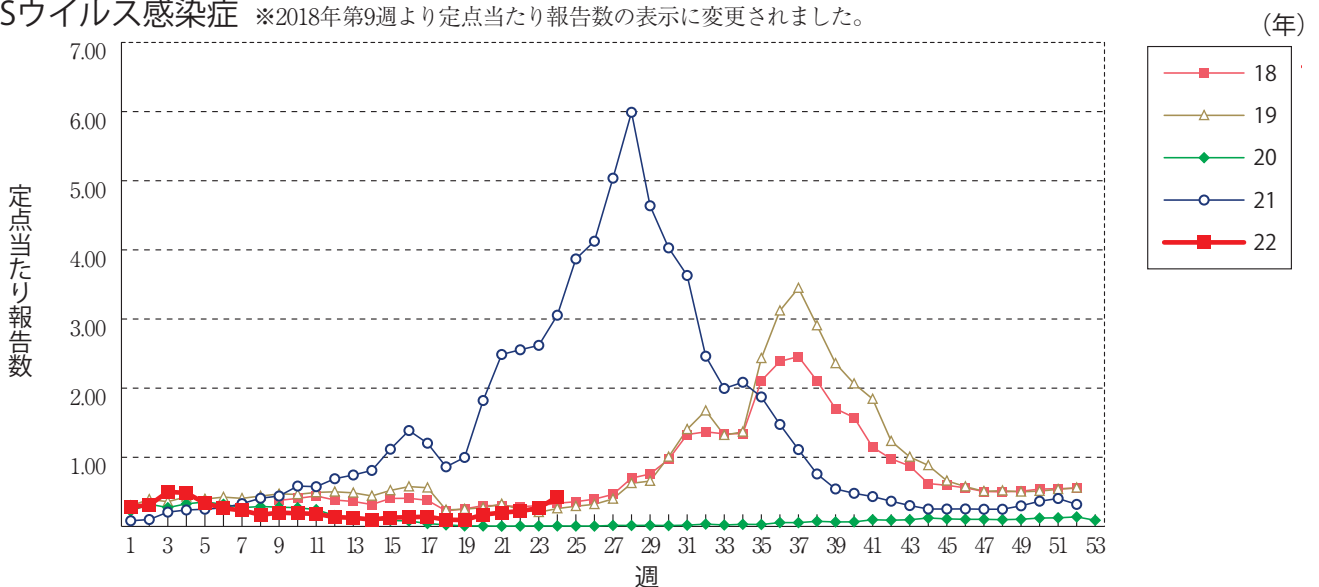
クラミジア肺炎(オウム病を除く)



感染性胃腸炎(ロタウイルスに限る)



RSウイルス感染症 ※2018年第9週より定ポイントあたり報告数の表示に変更されました。




第24週のデータ

 注)表中の報告数は6月22日集計分であり、その後の報告は次週以降の累積に反映されます。
 新型インフルエンザ・新型コロナウイルス感染症は掲載していません。

報告数・累積報告数、疾病・都道府県別

2022年第24週

	エボラ出血熱		クリミア・コンゴ出血熱		痘 瘡		南米出血熱		ペスト		マールブルグ病		ラッサ熱		急性灰白髄炎		結 核	
	報告数	累積	報告数	累積	報告数	累積	報告数	累積	報告数	累積	報告数	累積	報告数	累積	報告数	累積	報告数	累積
総 数	-	-	-	-	-	-	-	-	-	-	-	-	-	-	-	-	274	6666
北海道	-	-	-	-	-	-	-	-	-	-	-	-	-	-	-	-	5	215
青森県	-	-	-	-	-	-	-	-	-	-	-	-	-	-	-	-	2	72
岩手県	-	-	-	-	-	-	-	-	-	-	-	-	-	-	-	-	2	44
宮城県	-	-	-	-	-	-	-	-	-	-	-	-	-	-	-	-	3	101
秋田県	-	-	-	-	-	-	-	-	-	-	-	-	-	-	-	-	1	30
山形県	-	-	-	-	-	-	-	-	-	-	-	-	-	-	-	-	1	28
福島県	-	-	-	-	-	-	-	-	-	-	-	-	-	-	-	-	2	56
茨城県	-	-	-	-	-	-	-	-	-	-	-	-	-	-	-	-	9	169
栃木県	-	-	-	-	-	-	-	-	-	-	-	-	-	-	-	-	1	60
群馬県	-	-	-	-	-	-	-	-	-	-	-	-	-	-	-	-	4	69
埼玉県	-	-	-	-	-	-	-	-	-	-	-	-	-	-	-	-	11	354
千葉県	-	-	-	-	-	-	-	-	-	-	-	-	-	-	-	-	15	352
東京都	-	-	-	-	-	-	-	-	-	-	-	-	-	-	-	-	43	933
神奈川県	-	-	-	-	-	-	-	-	-	-	-	-	-	-	-	-	24	458
新潟県	-	-	-	-	-	-	-	-	-	-	-	-	-	-	-	-	1	98
富山県	-	-	-	-	-	-	-	-	-	-	-	-	-	-	-	-	3	50
石川県	-	-	-	-	-	-	-	-	-	-	-	-	-	-	-	-	1	66
福井県	-	-	-	-	-	-	-	-	-	-	-	-	-	-	-	-	2	22
山梨県	-	-	-	-	-	-	-	-	-	-	-	-	-	-	-	-	-	37
長野県	-	-	-	-	-	-	-	-	-	-	-	-	-	-	-	-	2	84
岐阜県	-	-	-	-	-	-	-	-	-	-	-	-	-	-	-	-	10	130
静岡県	-	-	-	-	-	-	-	-	-	-	-	-	-	-	-	-	5	160
愛知県	-	-	-	-	-	-	-	-	-	-	-	-	-	-	-	-	20	515
三重県	-	-	-	-	-	-	-	-	-	-	-	-	-	-	-	-	4	91
滋賀県	-	-	-	-	-	-	-	-	-	-	-	-	-	-	-	-	4	74
京都府	-	-	-	-	-	-	-	-	-	-	-	-	-	-	-	-	7	167
大阪府	-	-	-	-	-	-	-	-	-	-	-	-	-	-	-	-	15	406
兵庫県	-	-	-	-	-	-	-	-	-	-	-	-	-	-	-	-	13	250
奈良県	-	-	-	-	-	-	-	-	-	-	-	-	-	-	-	-	3	70
和歌山県	-	-	-	-	-	-	-	-	-	-	-	-	-	-	-	-	-	46
鳥取県	-	-	-	-	-	-	-	-	-	-	-	-	-	-	-	-	-	33
島根県	-	-	-	-	-	-	-	-	-	-	-	-	-	-	-	-	-	31
岡山県	-	-	-	-	-	-	-	-	-	-	-	-	-	-	-	-	4	101
広島県	-	-	-	-	-	-	-	-	-	-	-	-	-	-	-	-	10	143
山口県	-	-	-	-	-	-	-	-	-	-	-	-	-	-	-	-	4	74
徳島県	-	-	-	-	-	-	-	-	-	-	-	-	-	-	-	-	1	52
香川県	-	-	-	-	-	-	-	-	-	-	-	-	-	-	-	-	1	52
愛媛県	-	-	-	-	-	-	-	-	-	-	-	-	-	-	-	-	1	55
高知県	-	-	-	-	-	-	-	-	-	-	-	-	-	-	-	-	1	32
福岡県	-	-	-	-	-	-	-	-	-	-	-	-	-	-	-	-	13	343
佐賀県	-	-	-	-	-	-	-	-	-	-	-	-	-	-	-	-	3	36
長崎県	-	-	-	-	-	-	-	-	-	-	-	-	-	-	-	-	5	87
熊本県	-	-	-	-	-	-	-	-	-	-	-	-	-	-	-	-	3	86
大分県	-	-	-	-	-	-	-	-	-	-	-	-	-	-	-	-	4	77
宮崎県	-	-	-	-	-	-	-	-	-	-	-	-	-	-	-	-	4	52
鹿児島県	-	-	-	-	-	-	-	-	-	-	-	-	-	-	-	-	2	87
沖縄県	-	-	-	-	-	-	-	-	-	-	-	-	-	-	-	-	5	118

*病原体がSARSコロナウイルスであるものに限る。
 **病原体がMERSコロナウイルスであるものに限る。2014年7月26日より届出対象疾患となりました。
 ***2013年5月6日より届出対象疾患となりました。

報告数・累積報告数、疾病・都道府県別

2022年 第24週

	ジフテリア		重症急性 呼吸器症候群*		中東呼吸器 症候群**		鳥インフル エンザ(H5N1)		鳥インフル エンザ(H7N9)***		コレラ		細菌性赤痢		腸管出血性 大腸菌感染症		腸チフス	
	報告数	累積	報告数	累積	報告数	累積	報告数	累積	報告数	累積	報告数	累積	報告数	累積	報告数	累積	報告数	累積
総 数	-	-	-	-	-	-	-	-	-	-	-	-	12	81	755	-	7	
北海道	-	-	-	-	-	-	-	-	-	-	-	-	-	-	1	64	-	-
青森県	-	-	-	-	-	-	-	-	-	-	-	-	-	-	-	5	-	-
岩手県	-	-	-	-	-	-	-	-	-	-	-	-	-	-	2	15	-	-
宮城県	-	-	-	-	-	-	-	-	-	-	-	-	-	-	1	10	-	-
秋田県	-	-	-	-	-	-	-	-	-	-	-	-	-	-	-	7	-	-
山形県	-	-	-	-	-	-	-	-	-	-	-	-	-	-	-	5	-	-
福島県	-	-	-	-	-	-	-	-	-	-	-	-	-	-	-	14	-	-
茨城県	-	-	-	-	-	-	-	-	-	-	-	-	1	1	36	-	-	
栃木県	-	-	-	-	-	-	-	-	-	-	-	-	-	-	1	7	-	1
群馬県	-	-	-	-	-	-	-	-	-	-	-	-	-	-	5	25	-	-
埼玉県	-	-	-	-	-	-	-	-	-	-	-	-	-	-	6	36	-	-
千葉県	-	-	-	-	-	-	-	-	-	-	-	-	-	-	3	34	-	-
東京都	-	-	-	-	-	-	-	-	-	-	-	-	-	-	13	98	-	1
神奈川県	-	-	-	-	-	-	-	-	-	-	-	-	-	-	6	45	-	-
新潟県	-	-	-	-	-	-	-	-	-	-	-	-	-	-	2	8	-	-
富山県	-	-	-	-	-	-	-	-	-	-	-	-	-	-	-	8	-	-
石川県	-	-	-	-	-	-	-	-	-	-	-	-	-	-	1	9	-	-
福井県	-	-	-	-	-	-	-	-	-	-	-	-	-	-	-	1	-	-
山梨県	-	-	-	-	-	-	-	-	-	-	-	-	-	-	-	2	-	-
長野県	-	-	-	-	-	-	-	-	-	-	-	-	-	-	-	16	-	-
岐阜県	-	-	-	-	-	-	-	-	-	-	-	-	-	-	1	9	-	-
静岡県	-	-	-	-	-	-	-	-	-	-	-	-	-	1	2	10	-	-
愛知県	-	-	-	-	-	-	-	-	-	-	-	-	-	-	-	26	-	1
三重県	-	-	-	-	-	-	-	-	-	-	-	-	4	-	8	-	1	
滋賀県	-	-	-	-	-	-	-	-	-	-	-	-	-	2	10	-	-	
京都府	-	-	-	-	-	-	-	-	-	-	-	-	1	2	8	-	1	
大阪府	-	-	-	-	-	-	-	-	-	-	-	-	4	7	40	-	-	
兵庫県	-	-	-	-	-	-	-	-	-	-	-	-	-	-	3	25	-	-
奈良県	-	-	-	-	-	-	-	-	-	-	-	-	-	-	1	7	-	-
和歌山県	-	-	-	-	-	-	-	-	-	-	-	-	-	-	1	4	-	-
鳥取県	-	-	-	-	-	-	-	-	-	-	-	-	-	-	-	2	-	-
島根県	-	-	-	-	-	-	-	-	-	-	-	-	-	-	-	1	-	-
岡山県	-	-	-	-	-	-	-	-	-	-	-	-	-	-	2	12	-	-
広島県	-	-	-	-	-	-	-	-	-	-	-	-	-	-	-	21	-	1
山口県	-	-	-	-	-	-	-	-	-	-	-	-	-	-	-	-	-	-
徳島県	-	-	-	-	-	-	-	-	-	-	-	-	-	1	2	10	-	-
香川県	-	-	-	-	-	-	-	-	-	-	-	-	-	-	3	10	-	-
愛媛県	-	-	-	-	-	-	-	-	-	-	-	-	-	-	-	3	-	-
高知県	-	-	-	-	-	-	-	-	-	-	-	-	-	-	-	-	-	-
福岡県	-	-	-	-	-	-	-	-	-	-	-	-	-	-	4	56	-	-
佐賀県	-	-	-	-	-	-	-	-	-	-	-	-	-	-	1	4	-	-
長崎県	-	-	-	-	-	-	-	-	-	-	-	-	-	-	2	14	-	-
熊本県	-	-	-	-	-	-	-	-	-	-	-	-	-	-	-	7	-	-
大分県	-	-	-	-	-	-	-	-	-	-	-	-	-	-	3	5	-	1
宮崎県	-	-	-	-	-	-	-	-	-	-	-	-	-	-	-	4	-	-
鹿児島県	-	-	-	-	-	-	-	-	-	-	-	-	-	-	3	8	-	-
沖縄県	-	-	-	-	-	-	-	-	-	-	-	-	-	-	-	6	-	-

報告数・累積報告数, 疾病・都道府県別

2022年第24週

	パラチフス		E型肝炎		ウエストナイル熱		A型肝炎		エキノコックス症		黄熱		オウム病		オムスク出血熱		回帰熱	
	報告数	累積	報告数	累積	報告数	累積	報告数	累積	報告数	累積	報告数	累積	報告数	累積	報告数	累積	報告数	累積
総数	-	2	8	214	-	-	4	41	-	13	-	-	-	4	-	-	-	5
北海道	-	-	2	23	-	-	-	2	-	11	-	-	-	-	-	-	-	5
青森県	-	-	-	1	-	-	-	-	-	-	-	-	-	-	-	-	-	-
岩手県	-	-	-	1	-	-	-	-	-	-	-	-	-	-	-	-	-	-
宮城県	-	-	-	4	-	-	-	1	-	-	-	-	-	-	-	-	-	-
秋田県	-	-	-	-	-	-	-	-	-	-	-	-	-	-	-	-	-	-
山形県	-	-	-	2	-	-	-	-	-	-	-	-	-	-	-	-	-	-
福島県	-	-	-	-	-	-	-	1	-	-	-	-	-	-	-	-	-	-
茨城県	-	-	-	5	-	-	-	5	-	-	-	-	-	-	-	-	-	-
栃木県	-	-	-	-	-	-	-	-	-	-	-	-	-	-	-	-	-	-
群馬県	-	-	1	7	-	-	-	1	-	-	-	-	-	-	-	-	-	-
埼玉県	-	-	-	13	-	-	-	3	-	-	-	-	-	-	-	-	-	-
千葉県	-	-	1	23	-	-	-	1	-	-	-	-	-	-	-	-	-	-
東京都	-	1	-	66	-	-	1	3	-	2	-	-	-	1	-	-	-	-
神奈川県	-	-	2	38	-	-	-	4	-	-	-	-	-	-	-	-	-	-
新潟県	-	-	-	4	-	-	-	-	-	-	-	-	-	-	-	-	-	-
富山県	-	-	-	-	-	-	-	-	-	-	-	-	-	-	-	-	-	-
石川県	-	-	-	4	-	-	-	-	-	-	-	-	-	-	-	-	-	-
福井県	-	-	-	2	-	-	-	-	-	-	-	-	-	-	-	-	-	-
山梨県	-	-	-	-	-	-	-	-	-	-	-	-	-	-	-	-	-	-
長野県	-	-	-	1	-	-	-	1	-	-	-	-	-	1	-	-	-	-
岐阜県	-	-	-	1	-	-	1	2	-	-	-	-	-	-	-	-	-	-
静岡県	-	-	-	-	-	-	-	1	-	-	-	-	-	-	-	-	-	-
愛知県	-	1	-	-	-	-	-	1	-	-	-	-	-	-	-	-	-	-
三重県	-	-	-	1	-	-	1	2	-	-	-	-	-	-	-	-	-	-
滋賀県	-	-	-	-	-	-	-	-	-	-	-	-	-	-	-	-	-	-
京都府	-	-	-	-	-	-	-	1	-	-	-	-	-	-	-	-	-	-
大阪府	-	-	1	4	-	-	-	2	-	-	-	-	-	-	-	-	-	-
兵庫県	-	-	-	4	-	-	1	1	-	-	-	-	-	-	-	-	-	-
奈良県	-	-	-	-	-	-	-	-	-	-	-	-	-	-	-	-	-	-
和歌山県	-	-	-	-	-	-	-	-	-	-	-	-	-	-	-	-	-	-
鳥取県	-	-	-	-	-	-	-	-	-	-	-	-	-	-	-	-	-	-
島根県	-	-	-	-	-	-	-	-	-	-	-	-	-	-	-	-	-	-
岡山県	-	-	-	-	-	-	-	-	-	-	-	-	-	1	-	-	-	-
広島県	-	-	1	4	-	-	-	-	-	-	-	-	-	-	-	-	-	-
山口県	-	-	-	-	-	-	-	-	-	-	-	-	-	1	-	-	-	-
徳島県	-	-	-	-	-	-	-	1	-	-	-	-	-	-	-	-	-	-
香川県	-	-	-	1	-	-	-	-	-	-	-	-	-	-	-	-	-	-
愛媛県	-	-	-	-	-	-	-	-	-	-	-	-	-	-	-	-	-	-
高知県	-	-	-	1	-	-	-	-	-	-	-	-	-	-	-	-	-	-
福岡県	-	-	-	-	-	-	-	3	-	-	-	-	-	-	-	-	-	-
佐賀県	-	-	-	-	-	-	-	1	-	-	-	-	-	-	-	-	-	-
長崎県	-	-	-	1	-	-	-	-	-	-	-	-	-	-	-	-	-	-
熊本県	-	-	-	1	-	-	-	1	-	-	-	-	-	-	-	-	-	-
大分県	-	-	-	-	-	-	-	1	-	-	-	-	-	-	-	-	-	-
宮崎県	-	-	-	1	-	-	-	-	-	-	-	-	-	-	-	-	-	-
鹿児島県	-	-	-	1	-	-	-	2	-	-	-	-	-	-	-	-	-	-
沖縄県	-	-	-	-	-	-	-	-	-	-	-	-	-	-	-	-	-	-

*2016年2月15日より届出対象疾患となりました。

**2013年3月4日より届出対象疾患となりました。

報告数・累積報告数, 疾病・都道府県別

2022年第24週

	キャサナル 森林病		Q 熱		狂犬病		コクシジ オイデス症		サル痘		ジカウイルス 感染症*		重症熱性血小板 減少症候群**		腎症候性出血熱		西部ウマ脳炎		
	報告数	累積	報告数	累積	報告数	累積	報告数	累積	報告数	累積	報告数	累積	報告数	累積	報告数	累積	報告数	累積	
総 数	-	-	-	-	-	-	-	-	-	-	-	3	54	-	-	-	-	-	-
北海道	-	-	-	-	-	-	-	-	-	-	-	-	-	-	-	-	-	-	-
青森県	-	-	-	-	-	-	-	-	-	-	-	-	-	-	-	-	-	-	-
岩手県	-	-	-	-	-	-	-	-	-	-	-	-	-	-	-	-	-	-	-
宮城県	-	-	-	-	-	-	-	-	-	-	-	-	-	-	-	-	-	-	-
秋田県	-	-	-	-	-	-	-	-	-	-	-	-	-	-	-	-	-	-	-
山形県	-	-	-	-	-	-	-	-	-	-	-	-	-	-	-	-	-	-	-
福島県	-	-	-	-	-	-	-	-	-	-	-	-	-	-	-	-	-	-	-
茨城県	-	-	-	-	-	-	-	-	-	-	-	-	-	-	-	-	-	-	-
栃木県	-	-	-	-	-	-	-	-	-	-	-	-	-	-	-	-	-	-	-
群馬県	-	-	-	-	-	-	-	-	-	-	-	-	-	-	-	-	-	-	-
埼玉県	-	-	-	-	-	-	-	-	-	-	-	-	-	-	-	-	-	-	-
千葉県	-	-	-	-	-	-	-	-	-	-	-	-	-	-	-	-	-	-	-
東京都	-	-	-	-	-	-	-	-	-	-	-	-	-	-	-	-	-	-	-
神奈川県	-	-	-	-	-	-	-	-	-	-	-	-	-	-	-	-	-	-	-
新潟県	-	-	-	-	-	-	-	-	-	-	-	-	-	-	-	-	-	-	-
富山県	-	-	-	-	-	-	-	-	-	-	-	-	-	-	-	-	-	-	-
石川県	-	-	-	-	-	-	-	-	-	-	-	-	-	-	-	-	-	-	-
福井県	-	-	-	-	-	-	-	-	-	-	-	-	-	-	-	-	-	-	-
山梨県	-	-	-	-	-	-	-	-	-	-	-	-	-	-	-	-	-	-	-
長野県	-	-	-	-	-	-	-	-	-	-	-	-	-	-	-	-	-	-	-
岐阜県	-	-	-	-	-	-	-	-	-	-	-	-	-	-	-	-	-	-	-
静岡県	-	-	-	-	-	-	-	-	-	-	-	-	2	-	-	-	-	-	-
愛知県	-	-	-	-	-	-	-	-	-	-	-	-	-	-	-	-	-	-	-
三重県	-	-	-	-	-	-	-	-	-	-	-	1	6	-	-	-	-	-	-
滋賀県	-	-	-	-	-	-	-	-	-	-	-	-	-	-	-	-	-	-	-
京都府	-	-	-	-	-	-	-	-	-	-	-	-	-	-	-	-	-	-	-
大阪府	-	-	-	-	-	-	-	-	-	-	-	-	-	-	-	-	-	-	-
兵庫県	-	-	-	-	-	-	-	-	-	-	-	-	1	-	-	-	-	-	-
奈良県	-	-	-	-	-	-	-	-	-	-	-	-	-	-	-	-	-	-	-
和歌山県	-	-	-	-	-	-	-	-	-	-	-	-	2	-	-	-	-	-	-
鳥取県	-	-	-	-	-	-	-	-	-	-	-	-	-	-	-	-	-	-	-
島根県	-	-	-	-	-	-	-	-	-	-	-	1	1	-	-	-	-	-	-
岡山県	-	-	-	-	-	-	-	-	-	-	-	-	1	-	-	-	-	-	-
広島県	-	-	-	-	-	-	-	-	-	-	-	-	4	-	-	-	-	-	-
山口県	-	-	-	-	-	-	-	-	-	-	-	-	4	-	-	-	-	-	-
徳島県	-	-	-	-	-	-	-	-	-	-	-	-	1	-	-	-	-	-	-
香川県	-	-	-	-	-	-	-	-	-	-	-	-	1	-	-	-	-	-	-
愛媛県	-	-	-	-	-	-	-	-	-	-	-	-	1	-	-	-	-	-	-
高知県	-	-	-	-	-	-	-	-	-	-	-	-	1	-	-	-	-	-	-
福岡県	-	-	-	-	-	-	-	-	-	-	-	-	3	-	-	-	-	-	-
佐賀県	-	-	-	-	-	-	-	-	-	-	-	-	3	-	-	-	-	-	-
長崎県	-	-	-	-	-	-	-	-	-	-	-	-	2	-	-	-	-	-	-
熊本県	-	-	-	-	-	-	-	-	-	-	-	-	5	-	-	-	-	-	-
大分県	-	-	-	-	-	-	-	-	-	-	-	1	5	-	-	-	-	-	-
宮崎県	-	-	-	-	-	-	-	-	-	-	-	-	6	-	-	-	-	-	-
鹿児島県	-	-	-	-	-	-	-	-	-	-	-	-	5	-	-	-	-	-	-
沖縄県	-	-	-	-	-	-	-	-	-	-	-	-	-	-	-	-	-	-	-

*鳥インフルエンザ(H5N1及びH7N9)を除く。

報告数・累積報告数, 疾病・都道府県別

2022年第24週

	ダニ媒介脳炎		炭 疽		チクングニア熱		つつが虫病		デング熱		東部ウマ脳炎		鳥インフルエンザ*		ニパウイルス感染症		日本紅斑熱	
	報告数	累積	報告数	累積	報告数	累積	報告数	累積	報告数	累積	報告数	累積	報告数	累積	報告数	累積	報告数	累積
総 数	-	-	-	-	-	-	3	90	-	13	-	-	-	-	-	-	17	104
北海道	-	-	-	-	-	-	-	-	-	-	-	-	-	-	-	-	-	-
青森県	-	-	-	-	-	-	-	5	-	-	-	-	-	-	-	-	-	-
岩手県	-	-	-	-	-	-	-	2	-	-	-	-	-	-	-	-	-	-
宮城県	-	-	-	-	-	-	1	3	-	1	-	-	-	-	-	-	-	-
秋田県	-	-	-	-	-	-	1	5	-	-	-	-	-	-	-	-	-	-
山形県	-	-	-	-	-	-	-	2	-	-	-	-	-	-	-	-	-	-
福島県	-	-	-	-	-	-	-	5	-	-	-	-	-	-	-	-	-	-
茨城県	-	-	-	-	-	-	-	5	-	-	-	-	-	-	-	-	-	-
栃木県	-	-	-	-	-	-	-	-	-	-	-	-	-	-	-	-	-	-
群馬県	-	-	-	-	-	-	-	4	-	1	-	-	-	-	-	-	-	-
埼玉県	-	-	-	-	-	-	-	-	-	-	-	-	-	-	-	-	-	-
千葉県	-	-	-	-	-	-	-	4	-	-	-	-	-	-	-	-	-	3
東京都	-	-	-	-	-	-	-	3	-	3	-	-	-	-	-	-	-	-
神奈川県	-	-	-	-	-	-	-	2	-	1	-	-	-	-	-	-	-	1
新潟県	-	-	-	-	-	-	-	3	-	-	-	-	-	-	-	-	-	-
富山県	-	-	-	-	-	-	-	1	-	-	-	-	-	-	-	-	-	-
石川県	-	-	-	-	-	-	-	-	-	-	-	-	-	-	-	-	-	-
福井県	-	-	-	-	-	-	-	-	-	-	-	-	-	-	-	-	-	-
山梨県	-	-	-	-	-	-	-	1	-	-	-	-	-	-	-	-	-	-
長野県	-	-	-	-	-	-	-	3	-	-	-	-	-	-	-	-	-	-
岐阜県	-	-	-	-	-	-	-	1	-	-	-	-	-	-	-	-	-	-
静岡県	-	-	-	-	-	-	-	1	-	1	-	-	-	-	-	-	1	2
愛知県	-	-	-	-	-	-	-	1	-	1	-	-	-	-	-	-	1	2
三重県	-	-	-	-	-	-	-	-	-	-	-	-	-	-	-	-	1	4
滋賀県	-	-	-	-	-	-	-	-	-	-	-	-	-	-	-	-	-	-
京都府	-	-	-	-	-	-	-	-	-	-	-	-	-	-	-	-	-	-
大阪府	-	-	-	-	-	-	1	1	-	3	-	-	-	-	-	-	-	3
兵庫県	-	-	-	-	-	-	-	1	-	2	-	-	-	-	-	-	1	8
奈良県	-	-	-	-	-	-	-	-	-	-	-	-	-	-	-	-	1	1
和歌山県	-	-	-	-	-	-	-	-	-	-	-	-	-	-	-	-	1	3
鳥取県	-	-	-	-	-	-	-	2	-	-	-	-	-	-	-	-	-	4
島根県	-	-	-	-	-	-	-	1	-	-	-	-	-	-	-	-	1	10
岡山県	-	-	-	-	-	-	-	1	-	-	-	-	-	-	-	-	-	2
広島県	-	-	-	-	-	-	-	4	-	-	-	-	-	-	-	-	2	21
山口県	-	-	-	-	-	-	-	2	-	-	-	-	-	-	-	-	1	2
徳島県	-	-	-	-	-	-	-	1	-	-	-	-	-	-	-	-	-	3
香川県	-	-	-	-	-	-	-	-	-	-	-	-	-	-	-	-	-	2
愛媛県	-	-	-	-	-	-	-	-	-	-	-	-	-	-	-	-	-	4
高知県	-	-	-	-	-	-	-	-	-	-	-	-	-	-	-	-	1	2
福岡県	-	-	-	-	-	-	-	1	-	-	-	-	-	-	-	-	-	1
佐賀県	-	-	-	-	-	-	-	-	-	-	-	-	-	-	-	-	1	6
長崎県	-	-	-	-	-	-	-	-	-	-	-	-	-	-	-	-	-	1
熊本県	-	-	-	-	-	-	-	-	-	-	-	-	-	-	-	-	3	9
大分県	-	-	-	-	-	-	-	-	-	-	-	-	-	-	-	-	-	3
宮崎県	-	-	-	-	-	-	-	6	-	-	-	-	-	-	-	-	-	-
鹿児島県	-	-	-	-	-	-	-	19	-	-	-	-	-	-	-	-	2	6
沖縄県	-	-	-	-	-	-	-	-	-	-	-	-	-	-	-	-	-	1

報告数・累積報告数, 疾病・都道府県別

2022年第24週

	日本脳炎		ハンタウイルス 肺症候群		Bウイルス病		鼻 疽		ブルセラ症		ベネズエラ ウマ脳炎		ヘンドラウイルス 感 染 症		発しんチフス		ボツリヌス症		
	報告数	累積	報告数	累積	報告数	累積	報告数	累積	報告数	累積	報告数	累積	報告数	累積	報告数	累積	報告数	累積	
総 数	-	1	-	-	-	-	-	-	-	-	-	-	-	-	-	-	-	-	1
北海道	-	-	-	-	-	-	-	-	-	-	-	-	-	-	-	-	-	-	-
青森県	-	-	-	-	-	-	-	-	-	-	-	-	-	-	-	-	-	-	-
岩手県	-	-	-	-	-	-	-	-	-	-	-	-	-	-	-	-	-	-	-
宮城県	-	-	-	-	-	-	-	-	-	-	-	-	-	-	-	-	-	-	-
秋田県	-	-	-	-	-	-	-	-	-	-	-	-	-	-	-	-	-	-	-
山形県	-	-	-	-	-	-	-	-	-	-	-	-	-	-	-	-	-	-	-
福島県	-	-	-	-	-	-	-	-	-	-	-	-	-	-	-	-	-	-	-
茨城県	-	-	-	-	-	-	-	-	-	-	-	-	-	-	-	-	-	-	-
栃木県	-	-	-	-	-	-	-	-	-	-	-	-	-	-	-	-	-	-	-
群馬県	-	-	-	-	-	-	-	-	-	-	-	-	-	-	-	-	-	-	-
埼玉県	-	-	-	-	-	-	-	-	-	-	-	-	-	-	-	-	-	-	-
千葉県	-	-	-	-	-	-	-	-	-	-	-	-	-	-	-	-	-	-	-
東京都	-	-	-	-	-	-	-	-	-	-	-	-	-	-	-	-	-	-	1
神奈川県	-	-	-	-	-	-	-	-	-	-	-	-	-	-	-	-	-	-	-
新潟県	-	-	-	-	-	-	-	-	-	-	-	-	-	-	-	-	-	-	-
富山県	-	-	-	-	-	-	-	-	-	-	-	-	-	-	-	-	-	-	-
石川県	-	-	-	-	-	-	-	-	-	-	-	-	-	-	-	-	-	-	-
福井県	-	-	-	-	-	-	-	-	-	-	-	-	-	-	-	-	-	-	-
山梨県	-	-	-	-	-	-	-	-	-	-	-	-	-	-	-	-	-	-	-
長野県	-	-	-	-	-	-	-	-	-	-	-	-	-	-	-	-	-	-	-
岐阜県	-	-	-	-	-	-	-	-	-	-	-	-	-	-	-	-	-	-	-
静岡県	-	-	-	-	-	-	-	-	-	-	-	-	-	-	-	-	-	-	-
愛知県	-	-	-	-	-	-	-	-	-	-	-	-	-	-	-	-	-	-	-
三重県	-	-	-	-	-	-	-	-	-	-	-	-	-	-	-	-	-	-	-
滋賀県	-	-	-	-	-	-	-	-	-	-	-	-	-	-	-	-	-	-	-
京都府	-	-	-	-	-	-	-	-	-	-	-	-	-	-	-	-	-	-	-
大阪府	-	-	-	-	-	-	-	-	-	-	-	-	-	-	-	-	-	-	-
兵庫県	-	-	-	-	-	-	-	-	-	-	-	-	-	-	-	-	-	-	-
奈良県	-	-	-	-	-	-	-	-	-	-	-	-	-	-	-	-	-	-	-
和歌山県	-	-	-	-	-	-	-	-	-	-	-	-	-	-	-	-	-	-	-
鳥取県	-	-	-	-	-	-	-	-	-	-	-	-	-	-	-	-	-	-	-
島根県	-	-	-	-	-	-	-	-	-	-	-	-	-	-	-	-	-	-	-
岡山県	-	-	-	-	-	-	-	-	-	-	-	-	-	-	-	-	-	-	-
広島県	-	1	-	-	-	-	-	-	-	-	-	-	-	-	-	-	-	-	-
山口県	-	-	-	-	-	-	-	-	-	-	-	-	-	-	-	-	-	-	-
徳島県	-	-	-	-	-	-	-	-	-	-	-	-	-	-	-	-	-	-	-
香川県	-	-	-	-	-	-	-	-	-	-	-	-	-	-	-	-	-	-	-
愛媛県	-	-	-	-	-	-	-	-	-	-	-	-	-	-	-	-	-	-	-
高知県	-	-	-	-	-	-	-	-	-	-	-	-	-	-	-	-	-	-	-
福岡県	-	-	-	-	-	-	-	-	-	-	-	-	-	-	-	-	-	-	-
佐賀県	-	-	-	-	-	-	-	-	-	-	-	-	-	-	-	-	-	-	-
長崎県	-	-	-	-	-	-	-	-	-	-	-	-	-	-	-	-	-	-	-
熊本県	-	-	-	-	-	-	-	-	-	-	-	-	-	-	-	-	-	-	-
大分県	-	-	-	-	-	-	-	-	-	-	-	-	-	-	-	-	-	-	-
宮崎県	-	-	-	-	-	-	-	-	-	-	-	-	-	-	-	-	-	-	-
鹿児島県	-	-	-	-	-	-	-	-	-	-	-	-	-	-	-	-	-	-	-
沖縄県	-	-	-	-	-	-	-	-	-	-	-	-	-	-	-	-	-	-	-

報告数・累積報告数, 疾病・都道府県別

2022年第24週

	マラリア		野 兎 病		ライム病		リッサウイルス 感 染 症		リフトバレー熱		類 鼻 疽		レジオネラ症		レプトスピラ症		ロッキー山 紅 斑 熱	
	報告数	累積	報告数	累積	報告数	累積	報告数	累積	報告数	累積	報告数	累積	報告数	累積	報告数	累積	報告数	累積
総 数	2	8	-	-	-	2	-	-	-	-	-	1	52	722	1	3	-	-
北海道	-	-	-	-	-	2	-	-	-	-	-	-	1	20	-	-	-	-
青森県	-	-	-	-	-	-	-	-	-	-	-	-	-	1	-	-	-	-
岩手県	-	-	-	-	-	-	-	-	-	-	-	-	4	7	-	-	-	-
宮城県	-	-	-	-	-	-	-	-	-	-	-	-	-	22	-	-	-	-
秋田県	-	-	-	-	-	-	-	-	-	-	-	-	1	6	-	-	-	-
山形県	-	-	-	-	-	-	-	-	-	-	-	-	-	8	-	-	-	-
福島県	-	-	-	-	-	-	-	-	-	-	-	-	3	12	-	-	-	-
茨城県	-	-	-	-	-	-	-	-	-	-	-	-	4	28	-	-	-	-
栃木県	-	-	-	-	-	-	-	-	-	-	-	-	2	22	-	-	-	-
群馬県	-	-	-	-	-	-	-	-	-	-	-	-	3	18	-	-	-	-
埼玉県	-	-	-	-	-	-	-	-	-	-	-	-	1	37	-	-	-	-
千葉県	-	2	-	-	-	-	-	-	-	-	-	-	1	30	-	-	-	-
東京都	1	1	-	-	-	-	-	-	-	-	-	-	5	50	-	1	-	-
神奈川県	-	-	-	-	-	-	-	-	-	-	-	-	-	34	1	1	-	-
新潟県	-	-	-	-	-	-	-	-	-	-	-	-	3	14	-	-	-	-
富山県	-	-	-	-	-	-	-	-	-	-	-	-	1	22	-	-	-	-
石川県	-	-	-	-	-	-	-	-	-	-	-	-	2	12	-	-	-	-
福井県	-	-	-	-	-	-	-	-	-	-	-	-	-	4	-	-	-	-
山梨県	-	1	-	-	-	-	-	-	-	-	-	-	-	4	-	-	-	-
長野県	-	-	-	-	-	-	-	-	-	-	-	-	3	24	-	-	-	-
岐阜県	-	-	-	-	-	-	-	-	-	-	-	-	3	22	-	-	-	-
静岡県	-	-	-	-	-	-	-	-	-	-	-	-	1	22	-	-	-	-
愛知県	-	-	-	-	-	-	-	-	-	-	-	1	2	39	-	-	-	-
三重県	-	-	-	-	-	-	-	-	-	-	-	-	2	13	-	-	-	-
滋賀県	-	-	-	-	-	-	-	-	-	-	-	-	-	12	-	-	-	-
京都府	-	-	-	-	-	-	-	-	-	-	-	-	-	16	-	-	-	-
大阪府	1	1	-	-	-	-	-	-	-	-	-	-	-	32	-	-	-	-
兵庫県	-	-	-	-	-	-	-	-	-	-	-	-	2	28	-	-	-	-
奈良県	-	-	-	-	-	-	-	-	-	-	-	-	2	9	-	-	-	-
和歌山県	-	-	-	-	-	-	-	-	-	-	-	-	2	8	-	-	-	-
鳥取県	-	-	-	-	-	-	-	-	-	-	-	-	-	6	-	-	-	-
島根県	-	-	-	-	-	-	-	-	-	-	-	-	-	6	-	-	-	-
岡山県	-	1	-	-	-	-	-	-	-	-	-	-	-	12	-	-	-	-
広島県	-	1	-	-	-	-	-	-	-	-	-	-	1	28	-	-	-	-
山口県	-	-	-	-	-	-	-	-	-	-	-	-	2	8	-	-	-	-
徳島県	-	-	-	-	-	-	-	-	-	-	-	-	-	6	-	-	-	-
香川県	-	-	-	-	-	-	-	-	-	-	-	-	1	4	-	-	-	-
愛媛県	-	1	-	-	-	-	-	-	-	-	-	-	-	15	-	-	-	-
高知県	-	-	-	-	-	-	-	-	-	-	-	-	-	3	-	-	-	-
福岡県	-	-	-	-	-	-	-	-	-	-	-	-	-	16	-	-	-	-
佐賀県	-	-	-	-	-	-	-	-	-	-	-	-	-	3	-	-	-	-
長崎県	-	-	-	-	-	-	-	-	-	-	-	-	-	2	-	-	-	-
熊本県	-	-	-	-	-	-	-	-	-	-	-	-	-	13	-	-	-	-
大分県	-	-	-	-	-	-	-	-	-	-	-	-	-	6	-	-	-	-
宮崎県	-	-	-	-	-	-	-	-	-	-	-	-	-	1	-	-	-	-
鹿児島県	-	-	-	-	-	-	-	-	-	-	-	-	-	10	-	-	-	-
沖縄県	-	-	-	-	-	-	-	-	-	-	-	-	-	7	-	1	-	-

*E型肝炎及びA型肝炎を除く。

**2014年9月19日より届出対象疾患となりました。

***急性灰白髄炎を除く。2018年5月1日より届出対象疾患となりました。

****ウエストナイル脳炎、西部ウマ脳炎、ダニ媒介脳炎、東部ウマ脳炎、日本脳炎、ベネズエラウマ脳炎及びリフトバレー熱を除く。

報告数・累積報告数, 疾病・都道府県別

2022年第24週

	アメルバ赤痢		ウイルス性肝炎*		カリバネム耐性 腸内細菌科細菌感染症**		急性弛緩性 麻痺***		急性脳炎****		クリプト スポリジウム症		クロイツフェルト ・ヤコブ病		劇症型溶血性 レンサ球菌感染症		後天性免疫不全 症候群	
	報告数	累積	報告数	累積	報告数	累積	報告数	累積	報告数	累積	報告数	累積	報告数	累積	報告数	累積	報告数	累積
総 数	5	232	6	96	23	708	2	11	7	137	-	3	6	85	11	346	14	403
北海道	-	7	-	4	2	34	-	-	-	2	-	2	-	2	-	11	-	12
青森県	-	1	-	-	-	13	-	-	-	-	-	-	-	1	-	5	-	1
岩手県	-	1	-	-	-	5	-	-	-	-	-	-	-	-	-	1	-	-
宮城県	-	3	-	2	1	27	-	-	-	1	-	-	-	-	1	10	-	6
秋田県	-	-	-	-	-	3	-	-	-	-	-	-	-	-	-	-	-	-
山形県	-	-	-	1	-	6	-	-	-	-	-	-	-	-	-	3	-	1
福島県	-	2	-	2	1	15	-	-	-	-	-	-	-	1	-	4	2	5
茨城県	-	3	-	1	1	15	-	-	2	6	-	-	-	1	-	5	1	9
栃木県	-	4	-	1	-	11	-	2	-	1	-	-	1	3	-	2	-	6
群馬県	-	-	1	5	-	5	-	-	-	3	-	-	-	2	-	7	-	5
埼玉県	-	5	-	3	1	26	-	-	-	10	-	-	-	6	-	15	-	7
千葉県	-	7	-	6	2	18	-	-	-	15	-	-	-	3	-	11	-	10
東京都	1	61	-	20	4	88	-	-	2	8	-	1	-	10	2	62	2	126
神奈川県	1	19	-	8	2	39	-	-	1	10	-	-	1	8	2	30	2	17
新潟県	-	2	-	1	-	18	-	-	-	-	-	-	-	3	-	7	-	4
富山県	-	3	1	2	-	9	-	-	-	2	-	-	-	-	-	13	-	1
石川県	-	1	-	1	-	7	-	1	-	2	-	-	-	-	-	2	-	-
福井県	-	1	-	1	-	3	-	-	-	-	-	-	-	1	-	3	-	1
山梨県	-	-	-	-	-	2	-	-	-	-	-	-	-	1	1	2	-	1
長野県	-	4	-	-	-	12	-	-	-	4	-	-	-	1	-	9	-	2
岐阜県	-	3	-	-	-	6	-	-	-	1	-	-	-	-	-	3	-	2
静岡県	-	5	-	-	2	14	-	1	1	6	-	-	-	2	1	5	1	6
愛知県	1	11	-	3	2	59	-	-	-	12	-	-	-	7	-	22	1	37
三重県	-	2	-	-	1	13	-	1	-	3	-	-	-	-	-	1	-	2
滋賀県	-	3	-	-	-	8	-	-	-	-	-	-	-	-	-	8	-	3
京都府	-	7	1	3	2	19	-	-	-	2	-	-	-	2	-	6	-	1
大阪府	-	22	1	6	-	44	1	1	-	4	-	-	1	7	2	15	2	41
兵庫県	-	8	-	3	-	30	-	-	-	4	-	-	-	2	1	17	1	12
奈良県	-	4	-	-	-	10	-	-	-	-	-	-	-	2	-	11	-	5
和歌山県	-	-	1	5	-	4	-	-	-	-	-	-	-	-	1	7	-	1
鳥取県	-	1	-	-	-	2	-	-	-	2	-	-	-	-	-	-	-	-
島根県	-	1	-	1	-	15	-	-	-	-	-	-	-	3	-	1	-	1
岡山県	-	6	-	-	-	5	-	-	-	4	-	-	-	1	-	2	-	3
広島県	-	3	1	3	1	15	-	1	-	4	-	-	1	5	-	3	-	5
山口県	-	1	-	1	1	10	-	-	-	4	-	-	-	1	-	6	-	3
徳島県	-	1	-	-	-	3	-	-	-	-	-	-	-	-	-	1	-	2
香川県	-	1	-	2	-	9	-	-	-	1	-	-	-	1	-	8	-	1
愛媛県	-	-	-	1	-	8	1	1	-	-	-	-	-	-	-	4	-	2
高知県	-	2	-	1	-	3	-	-	-	-	-	-	-	1	-	3	-	1
福岡県	1	14	-	4	-	36	-	2	1	9	-	-	-	3	-	10	2	37
佐賀県	-	3	-	1	-	3	-	-	-	-	-	-	-	-	-	1	-	2
長崎県	1	1	-	-	-	10	-	1	-	-	-	-	1	3	-	1	-	1
熊本県	-	2	-	-	-	4	-	-	-	1	-	-	1	1	-	4	-	6
大分県	-	1	-	-	-	8	-	-	-	-	-	-	-	-	-	-	-	2
宮崎県	-	1	-	3	-	3	-	-	-	2	-	-	-	-	-	1	-	2
鹿児島県	-	2	-	-	-	3	-	-	-	7	-	-	-	1	-	1	-	4
沖縄県	-	3	-	1	-	8	-	-	-	7	-	-	-	-	-	3	-	7

*2013年4月1日より届出対象疾患となりました。
 **2014年9月19日より届出対象疾患となりました。

報告数・累積報告数, 疾病・都道府県別

2022年第24週

	ジアルジア症		侵襲性インフルエンザ菌感染症*		侵襲性髄膜炎菌感染症*		侵襲性肺炎球菌感染症*		水痘** (入院例に限る)		先天性風しん症候群		梅毒		播種性クリプトコックス症**		破傷風	
	報告数	累積	報告数	累積	報告数	累積	報告数	累積	報告数	累積	報告数	累積	報告数	累積	報告数	累積	報告数	累積
総数	1	16	1	83	-	4	11	590	6	153	-	-	167	5012	3	69	-	35
北海道	-	1	-	9	-	-	-	26	-	11	-	-	7	179	-	3	-	-
青森県	-	-	-	-	-	-	1	4	-	1	-	-	1	9	-	-	-	-
岩手県	-	-	-	-	-	-	-	3	-	1	-	-	-	10	-	-	-	-
宮城県	-	-	-	-	-	-	-	11	-	1	-	-	3	51	-	-	-	-
秋田県	-	-	-	1	-	-	-	5	-	5	-	-	-	16	-	-	-	-
山形県	-	-	-	2	-	-	-	6	-	2	-	-	-	8	-	-	-	-
福島県	-	-	-	1	-	-	-	9	-	-	-	-	2	75	-	-	-	-
茨城県	-	-	-	1	-	-	-	14	-	1	-	-	2	105	-	2	-	3
栃木県	-	-	-	2	-	-	1	11	-	-	-	-	2	61	-	1	-	4
群馬県	-	-	-	3	-	1	-	3	-	3	-	-	2	56	-	1	-	1
埼玉県	-	-	-	1	-	-	1	23	-	6	-	-	8	209	1	3	-	-
千葉県	-	-	-	2	-	-	2	23	-	5	-	-	6	124	-	3	-	1
東京都	-	6	-	6	-	-	3	66	3	25	-	-	31	1454	-	7	-	1
神奈川県	-	-	-	4	-	-	-	31	-	14	-	-	12	209	-	6	-	1
新潟県	-	-	-	1	-	-	-	8	-	3	-	-	2	38	-	-	-	-
富山県	-	-	-	3	-	-	-	5	-	1	-	-	-	28	-	3	-	-
石川県	-	-	-	-	-	-	-	8	-	1	-	-	1	11	-	-	-	-
福井県	-	-	-	1	-	-	-	4	-	1	-	-	-	15	-	-	-	-
山梨県	-	-	-	1	-	-	-	4	-	-	-	-	1	7	-	-	-	-
長野県	-	-	-	-	-	-	-	6	-	-	-	-	-	28	-	2	-	1
岐阜県	-	1	-	1	-	-	-	11	-	2	-	-	1	41	-	1	-	1
静岡県	-	-	-	3	-	-	-	21	-	6	-	-	1	108	-	1	-	2
愛知県	-	1	-	4	-	1	-	39	1	13	-	-	14	291	-	6	-	1
三重県	-	-	1	4	-	-	-	14	-	2	-	-	1	32	-	2	-	-
滋賀県	-	-	-	-	-	-	1	9	-	2	-	-	2	24	-	1	-	-
京都府	-	-	-	2	-	-	-	16	-	2	-	-	5	67	-	1	-	2
大阪府	-	1	-	6	-	1	-	46	1	8	-	-	20	615	1	3	-	-
兵庫県	-	2	-	5	-	-	-	24	-	4	-	-	8	144	1	3	-	-
奈良県	-	-	-	1	-	-	-	7	-	5	-	-	1	29	-	-	-	1
和歌山県	-	-	-	-	-	-	-	3	-	-	-	-	-	22	-	1	-	-
鳥取県	-	1	-	-	-	-	-	4	-	1	-	-	-	8	-	1	-	-
島根県	-	-	-	1	-	-	-	5	-	1	-	-	-	12	-	1	-	-
岡山県	-	-	-	-	-	-	-	12	-	2	-	-	2	73	-	3	-	-
広島県	-	1	-	1	-	-	-	6	-	5	-	-	5	186	-	-	-	2
山口県	-	-	-	-	-	-	-	3	-	-	-	-	4	31	-	-	-	-
徳島県	-	-	-	1	-	-	-	2	-	1	-	-	2	26	-	1	-	1
香川県	-	-	-	1	-	-	-	7	-	-	-	-	1	36	-	2	-	-
愛媛県	-	-	-	-	-	-	-	5	1	3	-	-	1	49	-	3	-	1
高知県	-	-	-	2	-	-	-	2	-	3	-	-	-	23	-	1	-	1
福岡県	1	1	-	5	-	1	1	34	-	2	-	-	11	198	-	2	-	1
佐賀県	-	-	-	-	-	-	1	4	-	1	-	-	1	13	-	1	-	-
長崎県	-	-	-	1	-	-	-	3	-	1	-	-	2	23	-	1	-	1
熊本県	-	-	-	2	-	-	-	9	-	4	-	-	2	80	-	-	-	1
大分県	-	-	-	1	-	-	-	3	-	1	-	-	-	32	-	-	-	2
宮崎県	-	-	-	-	-	-	-	7	-	2	-	-	1	36	-	2	-	4
鹿児島県	-	-	-	1	-	-	-	12	-	1	-	-	1	62	-	1	-	2
沖縄県	-	1	-	3	-	-	-	12	-	-	-	-	1	58	-	-	-	-

*2018年1月1日より届出対象疾患となりました。
 **2014年9月19日より届出対象疾患となりました。

報告数・累積報告数, 疾病・都道府県別

2022年第24週

	バンコマイシン耐性 黄色ブドウ球菌感染症		バンコマイシン耐性 腸球菌感染症		百日咳*		風しん		麻しん		薬剤耐性アシネト バクター感染症**	
	報告数	累積	報告数	累積	報告数	累積	報告数	累積	報告数	累積	報告数	累積
総 数	-	-	4	73	11	253	-	2	-	1	-	3
北海道	-	-	-	-	1	9	-	-	-	-	-	-
青森県	-	-	-	-	-	1	-	-	-	-	-	-
岩手県	-	-	-	-	-	2	-	-	-	-	-	-
宮城県	-	-	-	1	-	1	-	-	-	-	-	-
秋田県	-	-	-	-	-	3	-	-	-	-	-	-
山形県	-	-	-	1	-	1	-	-	-	-	-	-
福島県	-	-	-	-	-	23	-	-	-	-	-	-
茨城県	-	-	-	1	-	2	-	-	-	-	-	-
栃木県	-	-	-	-	-	-	-	-	-	-	-	-
群馬県	-	-	-	-	-	4	-	-	-	-	-	-
埼玉県	-	-	-	-	-	7	-	1	-	-	-	-
千葉県	-	-	-	6	-	4	-	-	-	-	-	-
東京都	-	-	-	3	2	20	-	-	-	-	-	1
神奈川県	-	-	-	-	1	10	-	-	-	-	-	1
新潟県	-	-	-	-	2	17	-	-	-	-	-	-
富山県	-	-	-	1	-	-	-	-	-	-	-	-
石川県	-	-	-	-	-	3	-	-	-	-	-	-
福井県	-	-	-	-	-	-	-	-	-	-	-	-
山梨県	-	-	-	-	-	-	-	-	-	-	-	-
長野県	-	-	-	1	-	-	-	-	-	-	-	-
岐阜県	-	-	-	-	-	2	-	-	-	-	-	-
静岡県	-	-	1	13	-	2	-	-	-	-	-	-
愛知県	-	-	-	-	1	5	-	-	-	-	-	-
三重県	-	-	-	-	-	-	-	-	-	-	-	-
滋賀県	-	-	-	-	1	5	-	-	-	-	-	-
京都府	-	-	-	2	-	1	-	-	-	-	-	-
大阪府	-	-	-	10	1	17	-	-	-	-	-	-
兵庫県	-	-	-	1	-	7	-	-	-	1	-	-
奈良県	-	-	-	6	-	-	-	-	-	-	-	-
和歌山県	-	-	-	7	-	2	-	-	-	-	-	-
鳥取県	-	-	-	-	-	1	-	-	-	-	-	-
島根県	-	-	-	-	-	1	-	-	-	-	-	-
岡山県	-	-	-	-	2	10	-	-	-	-	-	-
広島県	-	-	2	8	-	5	-	-	-	-	-	-
山口県	-	-	-	-	-	4	-	-	-	-	-	-
徳島県	-	-	-	-	-	57	-	-	-	-	-	-
香川県	-	-	1	1	-	1	-	-	-	-	-	1
愛媛県	-	-	-	-	-	2	-	-	-	-	-	-
高知県	-	-	-	-	-	1	-	-	-	-	-	-
福岡県	-	-	-	5	-	8	-	1	-	-	-	-
佐賀県	-	-	-	-	-	1	-	-	-	-	-	-
長崎県	-	-	-	-	-	-	-	-	-	-	-	-
熊本県	-	-	-	-	-	4	-	-	-	-	-	-
大分県	-	-	-	6	-	-	-	-	-	-	-	-
宮崎県	-	-	-	-	-	8	-	-	-	-	-	-
鹿児島県	-	-	-	-	-	1	-	-	-	-	-	-
沖縄県	-	-	-	-	-	1	-	-	-	-	-	-

注) 百日咳は2018年1月1日より全数把握対象疾患に変更となりました。

*鳥インフルエンザ及び新型インフルエンザ等感染症を除く。

**2018年第9週より定点当たり報告数の表示が開始されました。

報告数・定点当たり報告数, 疾病・都道府県別

2022年第24週

	インフルエンザ*		RSウイルス感染症**		咽頭結膜熱		A群溶血性レンサ球菌咽頭炎		感染性胃腸炎		水痘		手足口病		伝染性紅斑		突発性発しん	
	報告数	定点当り	報告数	定点当り	報告数	定点当り	報告数	定点当り	報告数	定点当り	報告数	定点当り	報告数	定点当り	報告数	定点当り	報告数	定点当り
総数	6	0.00	1346	0.43	1301	0.41	1169	0.37	17970	5.72	259	0.08	1131	0.36	41	0.01	1202	0.38
北海道	-	-	61	0.44	64	0.46	89	0.64	510	3.67	21	0.15	14	0.10	3	0.02	23	0.17
青森県	-	-	-	-	9	0.21	1	0.02	141	3.36	7	0.17	1	0.02	-	-	10	0.24
岩手県	-	-	-	-	5	0.13	15	0.38	231	5.78	5	0.13	2	0.05	2	0.05	22	0.55
宮城県	1	0.01	4	0.07	16	0.28	7	0.12	368	6.46	6	0.11	5	0.09	-	-	33	0.58
秋田県	-	-	12	0.35	12	0.35	13	0.38	55	1.62	2	0.06	-	-	-	-	11	0.32
山形県	-	-	-	-	18	0.62	25	0.86	135	4.66	4	0.14	-	-	-	-	9	0.31
福島県	-	-	11	0.22	30	0.60	43	0.86	170	3.40	3	0.06	9	0.18	-	-	26	0.52
茨城県	-	-	5	0.07	26	0.35	34	0.45	350	4.67	4	0.05	34	0.45	2	0.03	24	0.32
栃木県	1	0.01	7	0.15	10	0.21	38	0.79	128	2.67	-	-	19	0.40	1	0.02	24	0.50
群馬県	-	-	-	-	16	0.30	5	0.09	350	6.48	4	0.07	50	0.93	1	0.02	24	0.44
埼玉県	1	0.00	56	0.35	50	0.31	26	0.16	1163	7.27	22	0.14	53	0.33	2	0.01	77	0.48
千葉県	1	0.00	50	0.40	35	0.28	22	0.17	776	6.16	6	0.05	119	0.94	1	0.01	57	0.45
東京都	-	-	69	0.27	84	0.33	48	0.19	1918	7.49	16	0.06	94	0.37	4	0.02	108	0.42
神奈川県	-	-	74	0.33	41	0.19	53	0.24	1419	6.42	13	0.06	58	0.26	1	0.00	73	0.33
新潟県	-	-	-	-	60	1.05	62	1.09	338	5.93	3	0.05	60	1.05	2	0.04	23	0.40
富山県	-	-	-	-	20	0.69	12	0.41	170	5.86	5	0.17	19	0.66	2	0.07	11	0.38
石川県	-	-	-	-	10	0.34	3	0.10	181	6.24	5	0.17	1	0.03	1	0.03	11	0.38
福井県	-	-	27	1.17	8	0.35	11	0.48	130	5.65	-	-	45	1.96	-	-	11	0.48
山梨県	-	-	-	-	1	0.04	-	-	106	4.42	1	0.04	1	0.04	-	-	6	0.25
長野県	-	-	5	0.09	10	0.19	3	0.06	397	7.35	4	0.07	5	0.09	1	0.02	24	0.44
岐阜県	-	-	110	2.08	11	0.21	13	0.25	179	3.38	1	0.02	2	0.04	1	0.02	15	0.28
静岡県	-	-	18	0.20	34	0.38	11	0.12	473	5.31	5	0.06	7	0.08	2	0.02	30	0.34
愛知県	-	-	272	1.49	32	0.18	66	0.36	900	4.95	10	0.05	10	0.05	-	-	33	0.18
三重県	-	-	45	1.00	21	0.47	13	0.29	250	5.56	3	0.07	2	0.04	-	-	16	0.36
滋賀県	-	-	11	0.31	15	0.42	14	0.39	169	4.69	4	0.11	7	0.19	-	-	8	0.22
京都府	-	-	38	0.51	54	0.73	17	0.23	290	3.92	3	0.04	12	0.16	-	-	15	0.20
大阪府	-	-	173	0.88	161	0.82	96	0.49	1254	6.40	14	0.07	16	0.08	1	0.01	58	0.30
兵庫県	-	-	61	0.47	48	0.37	51	0.40	911	7.06	19	0.15	20	0.16	2	0.02	48	0.37
奈良県	-	-	8	0.24	15	0.44	6	0.18	224	6.59	2	0.06	3	0.09	-	-	12	0.35
和歌山県	-	-	6	0.20	18	0.60	5	0.17	88	2.93	2	0.07	-	-	-	-	10	0.33
鳥取県	-	-	2	0.11	13	0.68	46	2.42	72	3.79	1	0.05	15	0.79	-	-	7	0.37
島根県	-	-	37	1.61	4	0.17	8	0.35	171	7.43	5	0.22	37	1.61	-	-	19	0.83
岡山県	2	0.02	3	0.06	16	0.30	8	0.15	236	4.37	7	0.13	5	0.09	-	-	20	0.37
広島県	-	-	25	0.35	44	0.61	20	0.28	387	5.38	3	0.04	46	0.64	1	0.01	22	0.31
山口県	-	-	17	0.38	20	0.44	35	0.78	221	4.91	2	0.04	5	0.11	-	-	19	0.42
徳島県	-	-	-	-	13	0.57	2	0.09	93	4.04	3	0.13	-	-	-	-	10	0.43
香川県	-	-	-	-	18	0.64	2	0.07	176	6.29	1	0.04	3	0.11	-	-	15	0.54
愛媛県	-	-	37	1.00	12	0.32	15	0.41	244	6.59	7	0.19	-	-	-	-	29	0.78
高知県	-	-	1	0.04	21	0.75	13	0.46	87	3.11	3	0.11	4	0.14	-	-	8	0.29
福岡県	-	-	40	0.33	65	0.54	115	0.96	944	7.87	13	0.11	76	0.63	-	-	64	0.53
佐賀県	-	-	5	0.22	16	0.70	9	0.39	102	4.43	5	0.22	13	0.57	-	-	14	0.61
長崎県	-	-	4	0.09	19	0.43	34	0.77	125	2.84	4	0.09	12	0.27	9	0.20	15	0.34
熊本県	-	-	2	0.04	12	0.24	11	0.22	317	6.34	3	0.06	3	0.06	1	0.02	32	0.64
大分県	-	-	22	0.61	14	0.39	8	0.22	333	9.25	3	0.08	35	0.97	1	0.03	28	0.78
宮崎県	-	-	25	0.69	15	0.42	7	0.19	223	6.19	1	0.03	27	0.75	-	-	22	0.61
鹿児島県	-	-	2	0.04	61	1.15	13	0.25	391	7.38	2	0.04	80	1.51	-	-	22	0.42
沖縄県	-	-	1	0.03	4	0.12	21	0.62	74	2.18	2	0.06	102	3.00	-	-	4	0.12

*髄膜炎菌、肺炎球菌、インフルエンザ菌を原因として同定された場合を除く。
 **オウム病を除く。
 ***病原体がロタウイルスであるものに限る。2013年10月14日より届出対象疾患となりました。

報告数・定点当り報告数, 疾病・都道府県別

2022年第24週

	ヘルパンギーナ		流行性耳下腺炎		急性出血性結膜炎		流行性角結膜炎		細菌性髄膜炎*		無菌性髄膜炎		マイコプラズマ肺炎		クラミジア肺炎**		感染性胃腸炎(ロタウイルス)***	
	報告数	定点当り	報告数	定点当り	報告数	定点当り	報告数	定点当り	報告数	定点当り	報告数	定点当り	報告数	定点当り	報告数	定点当り	報告数	定点当り
総数	251	0.08	102	0.03	11	0.02	133	0.19	5	0.01	10	0.02	7	0.01	-	-	1	0.00
北海道	2	0.01	2	0.01	-	-	1	0.04	-	-	-	-	3	0.13	-	-	-	-
青森県	-	-	-	-	-	-	3	0.27	-	-	-	-	-	-	-	-	-	-
岩手県	-	-	3	0.08	-	-	1	0.07	1	0.05	-	-	2	0.11	-	-	-	-
宮城県	1	0.02	3	0.05	-	-	3	0.25	-	-	-	-	-	-	-	-	-	-
秋田県	-	-	-	-	-	-	1	0.14	-	-	-	-	-	-	-	-	-	-
山形県	2	0.07	-	-	-	-	2	0.25	-	-	-	-	-	-	-	-	-	-
福島県	1	0.02	-	-	-	-	3	0.23	-	-	-	-	-	-	-	-	-	-
茨城県	21	0.28	1	0.01	2	0.12	3	0.18	-	-	-	-	-	-	-	-	-	-
栃木県	1	0.02	3	0.06	-	-	2	0.17	-	-	-	-	-	-	-	-	-	-
群馬県	6	0.11	4	0.07	-	-	-	-	-	-	-	-	-	-	-	-	-	-
埼玉県	27	0.17	3	0.02	7	0.18	7	0.18	-	-	-	-	-	-	-	-	-	-
千葉県	25	0.20	6	0.05	2	0.06	5	0.15	-	-	1	0.11	-	-	-	-	-	-
東京都	27	0.11	12	0.05	-	-	8	0.21	1	0.04	-	-	-	-	-	-	-	-
神奈川県	15	0.07	10	0.05	-	-	21	0.43	-	-	1	0.08	-	-	-	-	-	-
新潟県	22	0.39	2	0.04	-	-	2	0.20	-	-	-	-	-	-	-	-	-	-
富山県	3	0.10	1	0.03	-	-	2	0.29	-	-	-	-	-	-	-	-	-	-
石川県	2	0.07	-	-	-	-	-	-	-	-	-	-	-	-	-	-	-	-
福井県	5	0.22	-	-	-	-	1	0.33	-	-	-	-	-	-	-	-	-	-
山梨県	2	0.08	1	0.04	-	-	1	0.11	-	-	-	-	1	0.10	-	-	-	-
長野県	5	0.09	2	0.04	-	-	1	0.09	-	-	-	-	-	-	-	-	-	-
岐阜県	-	-	1	0.02	-	-	2	0.18	-	-	-	-	-	-	-	-	-	-
静岡県	4	0.04	2	0.02	-	-	2	0.09	-	-	-	-	-	-	-	-	-	-
愛知県	4	0.02	8	0.04	-	-	3	0.09	-	-	2	0.13	-	-	-	-	-	-
三重県	1	0.02	-	-	-	-	-	-	-	-	1	0.11	-	-	-	-	-	-
滋賀県	3	0.08	2	0.06	-	-	-	-	-	-	-	-	-	-	-	-	-	-
京都府	3	0.04	3	0.04	-	-	-	-	1	0.14	1	0.14	-	-	-	-	-	-
大阪府	7	0.04	7	0.04	-	-	13	0.25	-	-	-	-	-	-	-	-	-	-
兵庫県	3	0.02	5	0.04	-	-	9	0.26	-	-	-	-	-	-	-	-	-	-
奈良県	-	-	3	0.09	-	-	5	0.50	-	-	-	-	-	-	-	-	-	-
和歌山県	-	-	-	-	-	-	-	-	-	-	-	-	-	-	-	-	-	-
鳥取県	-	-	-	-	-	-	2	0.40	-	-	1	0.20	-	-	-	-	-	-
島根県	-	-	1	0.04	-	-	-	-	-	-	-	-	-	-	-	-	-	-
岡山県	2	0.04	1	0.02	-	-	3	0.25	-	-	-	-	-	-	-	-	-	-
広島県	9	0.13	1	0.01	-	-	6	0.32	-	-	-	-	-	-	-	-	-	-
山口県	11	0.24	2	0.04	-	-	3	0.33	-	-	-	-	-	-	-	-	-	-
徳島県	-	-	-	-	-	-	-	-	-	-	-	-	-	-	-	-	-	-
香川県	1	0.04	1	0.04	-	-	1	0.20	-	-	-	-	-	-	-	-	-	-
愛媛県	-	-	-	-	-	-	9	1.13	-	-	-	-	-	-	-	-	-	-
高知県	1	0.04	1	0.04	-	-	1	0.33	-	-	-	-	1	0.13	-	-	1	0.13
福岡県	8	0.07	3	0.03	-	-	2	0.08	-	-	1	0.07	-	-	-	-	-	-
佐賀県	-	-	-	-	-	-	-	-	-	-	-	-	-	-	-	-	-	-
長崎県	2	0.05	1	0.02	-	-	2	0.25	1	0.08	-	-	-	-	-	-	-	-
熊本県	2	0.04	1	0.02	-	-	-	-	-	-	-	-	-	-	-	-	-	-
大分県	5	0.14	2	0.06	-	-	-	-	-	-	-	-	-	-	-	-	-	-
宮崎県	2	0.06	1	0.03	-	-	-	-	-	-	-	-	-	-	-	-	-	-
鹿児島県	11	0.21	2	0.04	-	-	1	0.14	-	-	-	-	-	-	-	-	-	-
沖縄県	5	0.15	1	0.03	-	-	2	0.22	1	0.14	2	0.29	-	-	-	-	-	-

報告数・疾病・都道府県別
 2022年第24週

	インフルエンザ (入院患者)
	報告数
総 数	-
北海道	-
青森県	-
岩手県	-
宮城県	-
秋田県	-
山形県	-
福島県	-
茨城県	-
栃木県	-
群馬県	-
埼玉県	-
千葉県	-
東京都	-
神奈川県	-
新潟県	-
富山県	-
石川県	-
福井県	-
山梨県	-
長野県	-
岐阜県	-
静岡県	-
愛知県	-
三重県	-
滋賀県	-
京都府	-
大阪府	-
兵庫県	-
奈良県	-
和歌山県	-
鳥取県	-
島根県	-
岡山県	-
広島県	-
山口県	-
徳島県	-
香川県	-
愛媛県	-
高知県	-
福岡県	-
佐賀県	-
長崎県	-
熊本県	-
大分県	-
宮崎県	-
鹿児島県	-
沖縄県	-

獣医師が届出を行う感染症と対象動物

注)2017年第16週より報告数は頭数を示しています〔鳥インフルエンザ(H5N1又はH7N9)の鳥類を除く〕。

報告数・累積報告数, 疾病・都道府県別

2022年第24週

	エボラ出血熱		マールブルグ病		ペスト		重症急性呼吸器症候群(SARS)						細菌性赤痢		ウエストナイル熱		エキノコックス症	
	サル		サル		プレーリードッグ	イタチアナグマ		タヌキ		ハクビシン		サル		鳥類		犬		
	報告数	累積	報告数	累積	報告数	累積	報告数	累積	報告数	累積	報告数	累積	報告数	累積	報告数	累積	報告数	累積
総 数	-	-	-	-	-	-	-	-	-	-	-	-	1	-	-	-	-	
北海道	-	-	-	-	-	-	-	-	-	-	-	-	-	-	-	-	-	
青森県	-	-	-	-	-	-	-	-	-	-	-	-	-	-	-	-	-	
岩手県	-	-	-	-	-	-	-	-	-	-	-	-	-	-	-	-	-	
宮城県	-	-	-	-	-	-	-	-	-	-	-	-	-	-	-	-	-	
秋田県	-	-	-	-	-	-	-	-	-	-	-	-	-	-	-	-	-	
山形県	-	-	-	-	-	-	-	-	-	-	-	-	-	-	-	-	-	
福島県	-	-	-	-	-	-	-	-	-	-	-	-	-	-	-	-	-	
茨城県	-	-	-	-	-	-	-	-	-	-	-	-	1	-	-	-	-	
栃木県	-	-	-	-	-	-	-	-	-	-	-	-	-	-	-	-	-	
群馬県	-	-	-	-	-	-	-	-	-	-	-	-	-	-	-	-	-	
埼玉県	-	-	-	-	-	-	-	-	-	-	-	-	-	-	-	-	-	
千葉県	-	-	-	-	-	-	-	-	-	-	-	-	-	-	-	-	-	
東京都	-	-	-	-	-	-	-	-	-	-	-	-	-	-	-	-	-	
神奈川県	-	-	-	-	-	-	-	-	-	-	-	-	-	-	-	-	-	
新潟県	-	-	-	-	-	-	-	-	-	-	-	-	-	-	-	-	-	
富山県	-	-	-	-	-	-	-	-	-	-	-	-	-	-	-	-	-	
石川県	-	-	-	-	-	-	-	-	-	-	-	-	-	-	-	-	-	
福井県	-	-	-	-	-	-	-	-	-	-	-	-	-	-	-	-	-	
山梨県	-	-	-	-	-	-	-	-	-	-	-	-	-	-	-	-	-	
長野県	-	-	-	-	-	-	-	-	-	-	-	-	-	-	-	-	-	
岐阜県	-	-	-	-	-	-	-	-	-	-	-	-	-	-	-	-	-	
静岡県	-	-	-	-	-	-	-	-	-	-	-	-	-	-	-	-	-	
愛知県	-	-	-	-	-	-	-	-	-	-	-	-	-	-	-	-	-	
三重県	-	-	-	-	-	-	-	-	-	-	-	-	-	-	-	-	-	
滋賀県	-	-	-	-	-	-	-	-	-	-	-	-	-	-	-	-	-	
京都府	-	-	-	-	-	-	-	-	-	-	-	-	-	-	-	-	-	
大阪府	-	-	-	-	-	-	-	-	-	-	-	-	-	-	-	-	-	
兵庫県	-	-	-	-	-	-	-	-	-	-	-	-	-	-	-	-	-	
奈良県	-	-	-	-	-	-	-	-	-	-	-	-	-	-	-	-	-	
和歌山県	-	-	-	-	-	-	-	-	-	-	-	-	-	-	-	-	-	
鳥取県	-	-	-	-	-	-	-	-	-	-	-	-	-	-	-	-	-	
島根県	-	-	-	-	-	-	-	-	-	-	-	-	-	-	-	-	-	
岡山県	-	-	-	-	-	-	-	-	-	-	-	-	-	-	-	-	-	
広島県	-	-	-	-	-	-	-	-	-	-	-	-	-	-	-	-	-	
山口県	-	-	-	-	-	-	-	-	-	-	-	-	-	-	-	-	-	
徳島県	-	-	-	-	-	-	-	-	-	-	-	-	-	-	-	-	-	
香川県	-	-	-	-	-	-	-	-	-	-	-	-	-	-	-	-	-	
愛媛県	-	-	-	-	-	-	-	-	-	-	-	-	-	-	-	-	-	
高知県	-	-	-	-	-	-	-	-	-	-	-	-	-	-	-	-	-	
福岡県	-	-	-	-	-	-	-	-	-	-	-	-	-	-	-	-	-	
佐賀県	-	-	-	-	-	-	-	-	-	-	-	-	-	-	-	-	-	
長崎県	-	-	-	-	-	-	-	-	-	-	-	-	-	-	-	-	-	
熊本県	-	-	-	-	-	-	-	-	-	-	-	-	-	-	-	-	-	
大分県	-	-	-	-	-	-	-	-	-	-	-	-	-	-	-	-	-	
宮崎県	-	-	-	-	-	-	-	-	-	-	-	-	-	-	-	-	-	
鹿児島県	-	-	-	-	-	-	-	-	-	-	-	-	-	-	-	-	-	
沖縄県	-	-	-	-	-	-	-	-	-	-	-	-	-	-	-	-	-	

報告数・累積報告数、疾病・都道府県別 2022年第24週

	結核		鳥インフルエンザ(H5N1又はH7N9)		中東呼吸器症候群(MERS)	
	サル		鳥類		ヒトコブラクダ	
	報告数	累積	報告数	累積	報告数	累積
総数	-	-	-	4	-	-
北海道	-	-	-	-	-	-
青森県	-	-	-	-	-	-
岩手県	-	-	-	-	-	-
宮城県	-	-	-	-	-	-
秋田県	-	-	-	1	-	-
山形県	-	-	-	-	-	-
福島県	-	-	-	-	-	-
茨城県	-	-	-	-	-	-
栃木県	-	-	-	-	-	-
群馬県	-	-	-	-	-	-
埼玉県	-	-	-	-	-	-
千葉県	-	-	-	2	-	-
東京都	-	-	-	-	-	-
神奈川県	-	-	-	-	-	-
新潟県	-	-	-	-	-	-
富山県	-	-	-	-	-	-
石川県	-	-	-	-	-	-
福井県	-	-	-	-	-	-
山梨県	-	-	-	-	-	-
長野県	-	-	-	-	-	-
岐阜県	-	-	-	-	-	-
静岡県	-	-	-	-	-	-
愛知県	-	-	-	-	-	-
三重県	-	-	-	-	-	-
滋賀県	-	-	-	-	-	-
京都府	-	-	-	-	-	-
大阪府	-	-	-	-	-	-
兵庫県	-	-	-	-	-	-
奈良県	-	-	-	-	-	-
和歌山県	-	-	-	-	-	-
鳥取県	-	-	-	-	-	-
島根県	-	-	-	-	-	-
岡山県	-	-	-	-	-	-
広島県	-	-	-	-	-	-
山口県	-	-	-	-	-	-
徳島県	-	-	-	-	-	-
香川県	-	-	-	-	-	-
愛媛県	-	-	-	-	-	-
高知県	-	-	-	-	-	-
福岡県	-	-	-	-	-	-
佐賀県	-	-	-	-	-	-
長崎県	-	-	-	-	-	-
熊本県	-	-	-	-	-	-
大分県	-	-	-	-	-	-
宮崎県	-	-	-	-	-	-
鹿児島県	-	-	-	1	-	-
沖縄県	-	-	-	-	-	-

感染症週報 第24巻 第24号 2022年7月1日発行
 発行：国立感染症研究所
 厚生労働省健康局結核感染症課
 事務局：国立感染症研究所感染症疫学センター
 〒162-8640東京都新宿区戸山1-23-1
 TEL：03-5285-1111
 FAX：03-5285-1129
 URL：<https://www.niid.go.jp/niid/ja/from-idsc.html>
 <国立感染症研究所 感染症疫学センター>
<https://www.mhlw.go.jp/>
 <厚生労働省>
<https://www.forth.go.jp/>
 <旅行者のための海外感染症情報(厚生労働省検疫所)>

本週報は、感染症法に基づくものであり、全国の医療従事者、定点医療機関、保健所、保健所設置市、特別区、都道府県、地方衛生研究所、検疫所の皆様のご協力を得て、国立感染症研究所感染症疫学センターにおいて編集したものです。

また、本週報は速報性を重視しておりますので、今後調査などの結果に応じて、若干の変更が生じることがありますが、その場合には週報上にて訂正させていただきます。

「感染症の話」及び「読者のコーナー」の回答欄の内容に関する責は、それぞれの執筆者及び回答者に属しますが、内容に関するご質問、ご意見については事務局でお受けいたします。

なお、週報の内容について、学術的研究、あるいは公衆衛生活動にかかわる業務以外の目的においては、無断転載を禁じます。