

## 2020 年度特定健康診査・特定保健指導の実施状況について

### I. 趣旨

高齢者の医療の確保に関する法律（昭和 57 年法律第 80 号）に基づき、実施主体である保険者は、社会保険診療報酬支払基金に年度毎の特定健康診査・特定保健指導の実施状況を報告することとされている。今般、2020 年度分の報告をとりまとめたので公表する。

集計対象の保険者数は 3,366 保険者である。

	市町村国保（全体）※1			国保組合	健康保険組合（全体）※2		全国健康保険協会	船員保険	共済組合	合計		
	大	中	小		総合	単一						
保険者数	1,738	20	742	976	161	1,380	253	1,127	1	1	85	3,366

※1 市町村国民健康保険のうち、「大」「中」「小」とあるのは、各市町村国保の特定健診対象者数に応じた規模別に集計したものである。

「大」…特定健診対象者数が 10 万人以上の大規模保険者

「中」…特定健診対象者数が 5 千人以上 10 万人未満の中規模保険者

「小」…特定健診対象者数が 5 千人未満の小規模保険者

※2 健康保険組合のうち、「総合」「単一」とあるのは、健康保険組合の設立形態に応じて集計したものである。

「単一」…健康保険法第 11 条 1 項の規定に基づき設立された保険者

「総合」…健康保険法第 11 条 2 項の規定に基づき設立された保険者

### II. 実施状況の概要

#### 1. 特定健康診査の実施率

##### (1) 全体の実施率

2020 年度の特定健康診査の対象者数（※3）は約 5,420 万人、受診者数（※4）は約 2,890 万人であり、特定健康診査の実施率は 53.4%であった。2019 年度と比較して、2.2 ポイント低下した（表 1）。

特定健康診査の実施率の保険者の分布状況は、図 1 のとおりである。

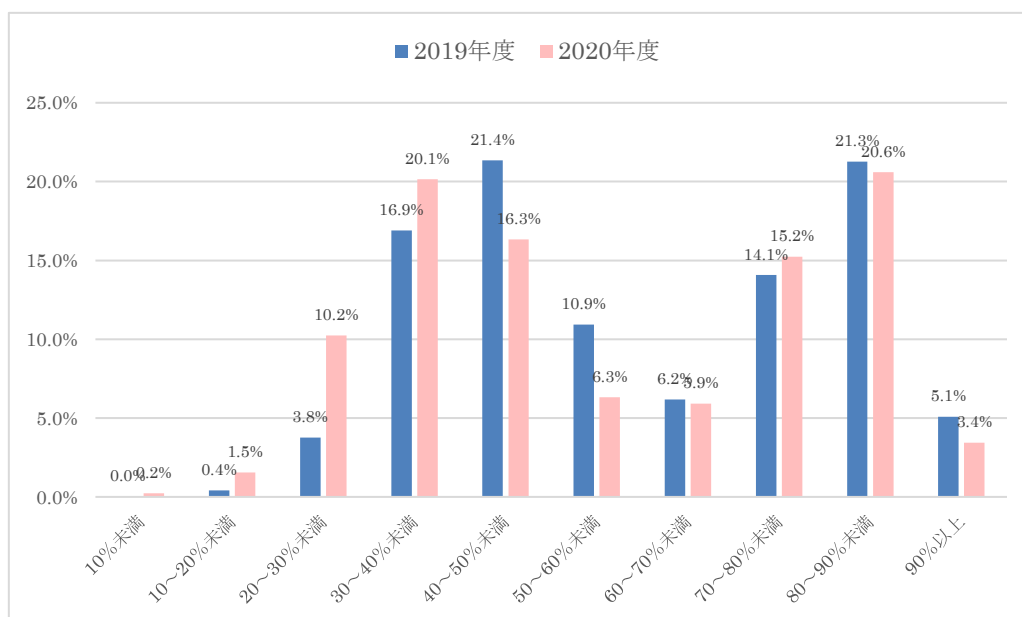
※3 対象者数：当該年度の 4 月 1 日における加入者であって、当該年度において 40 歳以上 74 歳以下に達する者のうち、年度途中における異動者（加入、脱退）及び平成 20 年厚生労働省告示第 3 号に規定する各項のいずれかに該当する者（妊産婦等）と保険者が確認できた者を除いた者の数。

※4 受診者数：特定健康診査における基本的な健診項目を全て実施した者の数

表1 特定健康診査の実施率（全体）

	対象者数	受診者数	特定健康診査実施率
2020年度	54,183,746	28,939,947	53.4%
2019年度	53,798,756	29,935,810	55.6%
2018年度	53,723,213	29,396,195	54.7%
2017年度	53,876,463	28,587,618	53.1%
2016年度	53,597,034	27,559,428	51.4%
2015年度	53,960,721	27,058,105	50.1%
2014年度	53,847,427	26,163,456	48.6%
2013年度	53,267,875	25,374,874	47.6%
2012年度	52,806,123	24,396,035	46.2%
2011年度	52,534,157	23,465,995	44.7%
2010年度	52,192,070	22,546,778	43.2%
2009年度	52,211,735	21,588,883	41.3%
2008年度	51,919,920	20,192,502	38.9%

図1 特定健康診査実施率の分布（保険者の構成割合）



(2) 性・年齢階級別の実施率

年齢階級別の特定健康診査の実施率は、45～49歳で最も高かった。

また、性別は、男性が58.9%、女性が48.0%で男性の方が高かった。

男性・女性ともに、60歳未満で高く、60歳以上で低くなる傾向が見られた。(表2)

表2 特定健康診査の実施率(性・年齢階級別)

		40～74歳	40～44歳	45～49歳	50～54歳	55～59歳	60～64歳	65～69歳	70～74歳
2020年度	全体	53.4%	59.5%	59.9%	59.6%	59.1%	52.1%	42.8%	40.5%
	男性	58.9%	66.6%	66.8%	66.3%	66.1%	58.4%	44.9%	40.2%
	女性	48.0%	51.9%	52.5%	52.6%	51.8%	45.9%	40.9%	40.7%
2019年度	全体	55.6%	60.8%	61.2%	61.1%	60.6%	53.7%	46.2%	45.0%
	男性	60.8%	67.8%	68.0%	67.5%	67.3%	59.4%	47.5%	44.5%
	女性	50.6%	53.3%	54.0%	54.5%	53.8%	48.3%	45.0%	45.4%
2018年度	全体	54.7%	59.8%	60.1%	60.2%	59.6%	52.4%	45.4%	44.8%
	男性	59.8%	66.9%	67.0%	66.8%	66.4%	57.7%	46.1%	44.0%
	女性	49.7%	52.1%	52.7%	53.3%	52.7%	47.2%	44.7%	45.5%
2017年度	全体	53.1%	58.1%	58.3%	58.8%	57.7%	50.2%	44.0%	43.9%
	男性	58.1%	65.3%	65.4%	65.7%	64.6%	55.1%	44.2%	43.0%
	女性	48.1%	50.3%	50.7%	51.6%	50.7%	45.4%	43.7%	44.8%
2016年度	全体	51.4%	56.3%	56.5%	57.2%	55.6%	47.9%	42.9%	43.3%
	男性	56.4%	63.7%	63.8%	64.4%	62.6%	52.5%	42.8%	42.1%
	女性	46.5%	48.3%	48.7%	49.6%	48.4%	43.5%	43.0%	44.3%
2015年度	全体	50.1%	54.6%	55.0%	55.8%	53.9%	46.2%	42.3%	43.0%
	男性	55.1%	62.3%	62.7%	63.3%	61.0%	50.2%	41.8%	41.7%
	女性	45.3%	46.4%	47.0%	48.1%	46.8%	42.4%	42.8%	44.2%
2014年度	全体	48.6%	52.8%	53.4%	54.3%	52.2%	44.2%	41.1%	42.2%
	男性	53.6%	60.9%	61.5%	62.0%	59.4%	47.8%	40.5%	40.9%
	女性	43.6%	44.2%	45.0%	46.3%	44.9%	40.7%	41.7%	43.4%
2013年度	全体	47.6%	52.1%	52.9%	53.6%	51.1%	42.6%	40.0%	41.2%
	男性	52.8%	60.5%	61.3%	61.6%	58.4%	45.9%	39.2%	40.0%
	女性	42.6%	43.1%	44.1%	45.4%	43.7%	39.5%	40.7%	42.3%
2012年度	全体	46.2%	50.3%	51.6%	51.8%	49.1%	40.9%	39.3%	40.5%
	男性	51.4%	58.9%	60.3%	59.9%	56.4%	43.9%	38.4%	39.3%
	女性	41.1%	41.2%	42.4%	43.5%	41.8%	38.0%	40.1%	41.4%
2011年度	全体	44.7%	49.0%	50.3%	49.9%	47.1%	39.1%	38.2%	39.1%
	男性	49.9%	57.8%	59.3%	58.0%	54.3%	41.9%	37.0%	38.0%
	女性	39.5%	39.7%	41.0%	41.5%	39.8%	36.5%	39.2%	40.1%
2010年度	全体	43.2%	47.4%	48.8%	48.1%	45.1%	37.7%	37.3%	38.0%
	男性	48.5%	56.5%	58.0%	56.4%	52.3%	40.2%	35.9%	36.9%
	女性	38.1%	37.9%	39.3%	39.7%	37.9%	35.3%	38.6%	38.9%
2009年度	全体	41.3%	45.4%	46.6%	45.6%	42.4%	36.1%	36.4%	37.0%
	男性	46.5%	54.4%	55.7%	53.7%	49.3%	38.4%	34.8%	35.9%
	女性	36.4%	35.8%	37.0%	37.2%	35.6%	34.0%	37.8%	37.9%
2008年度	全体	38.9%	42.0%	43.1%	41.9%	39.1%	34.3%	35.6%	36.3%
	男性	43.1%	50.2%	51.2%	49.0%	44.7%	35.6%	33.7%	35.0%
	女性	34.8%	33.3%	34.5%	34.7%	33.4%	33.1%	37.3%	37.4%

(3) 保険者の種類別の実施率

2020年度の特定健康診査の実施率は、すべての保険者種類別において、2019年度と比較して低下している。

保険者の種類別の実施率は、共済組合、健康保険組合（全体）が約7割、全国健康保険協会、船員保険や国保組合が約5割、市町村国保（全体）が約3割となっている（表3）。

保険者の種類別の性・年齢階級別の実施率では、被用者保険（健康保険組合（全体）、共済組合や全国健康保険協会）において、男性より女性の実施率が低くなっている。また、被保険者・被扶養者別の実施率では、被扶養者の実施率が低くなっている。（表4、5）

保険者の種類別（全国健康保険協会、船員保険を除く。）の特定健康診査実施率分布状況は、図5-1～図8（後掲）のとおりである。

**表3 特定健康診査の実施率（保険者の種類別）**

	市町村国保（全体）※1			国保組合	全国健康 保険協会	船員保険	健康保険組合（全体）※2		共済組合		
	大	中	小				総合	単一			
2020年度	33.7%	26.7%	34.9%	39.0%	45.7%	52.3%	51.3%	77.9%	74.2%	79.9%	79.2%
2019年度	38.0%	29.2%	39.6%	44.4%	49.8%	53.7%	52.9%	79.0%	75.3%	81.0%	79.5%
2018年度	37.9%	30.0%	39.3%	43.9%	49.4%	52.2%	49.9%	78.2%	73.8%	80.7%	79.2%
2017年度	37.2%	29.1%	38.7%	43.1%	48.7%	49.3%	45.9%	77.3%	73.6%	79.4%	77.9%
2016年度	36.6%	28.9%	38.1%	42.4%	47.5%	47.4%	48.5%	75.2%	71.4%	77.4%	76.7%
2015年度	36.3%	29.1%	37.9%	41.9%	46.7%	45.6%	46.8%	73.9%	69.7%	76.2%	75.8%
2014年度	35.3%	29.1%	36.8%	40.8%	45.5%	43.4%	40.9%	72.5%	68.5%	74.7%	74.2%
2013年度	34.2%	27.9%	35.7%	39.9%	44.0%	42.6%	40.1%	71.8%	67.6%	74.1%	73.7%
2012年度	33.7%	27.6%	35.2%	39.3%	42.6%	39.9%	38.9%	70.1%	65.2%	72.6%	72.7%
2011年度	32.7%	27.1%	34.0%	37.6%	40.6%	36.9%	35.3%	69.2%	65.0%	71.3%	72.4%
2010年度	32.0%				38.6%	34.5%	34.7%	67.3%			70.9%
2009年度	31.4%				36.1%	31.3%	32.1%	65.0%			68.1%
2008年度	30.9%				31.8%	30.1%	22.8%	59.5%			59.9%

表4 特定健康診査の実施率（保険者の種類別・性・年齢階級別）

保険者の種類	全体	性別	年齢階級別							
			40～74歳	40～44歳	45～49歳	50～54歳	55～59歳	60～64歳	65～69歳	70～74歳
市町村国保（全体）	33.7%	男性	30.6%	15.9%	16.7%	18.6%	21.7%	27.0%	35.8%	39.3%
		女性	36.5%	20.5%	20.5%	23.2%	27.8%	34.7%	40.8%	42.7%
市町村国保（大）	26.7%	男性	24.2%	12.3%	12.8%	14.2%	17.1%	21.3%	29.3%	32.4%
		女性	28.8%	16.6%	16.2%	18.2%	22.1%	27.6%	32.9%	34.2%
市町村国保（中）	34.9%	男性	31.5%	16.1%	17.2%	19.2%	22.3%	27.5%	36.5%	40.5%
		女性	37.9%	21.1%	21.3%	24.1%	28.9%	35.7%	42.1%	44.6%
市町村国保（小）	39.0%	男性	36.2%	22.3%	23.2%	24.4%	27.5%	32.2%	40.4%	43.0%
		女性	41.9%	25.8%	26.2%	28.9%	33.5%	40.6%	45.8%	46.5%
国保組合	45.7%	男性	50.6%	50.1%	52.1%	54.1%	52.8%	51.4%	48.4%	43.3%
		女性	39.5%	38.7%	39.9%	41.5%	41.8%	39.5%	38.2%	35.1%
全国健康保険協会	52.3%	男性	58.6%	62.0%	62.1%	60.8%	60.8%	58.8%	51.4%	39.5%
		女性	46.1%	47.8%	48.8%	49.4%	49.4%	45.9%	37.8%	28.7%
船員保険	51.3%	男性	66.1%	71.7%	72.6%	70.3%	71.5%	65.4%	53.9%	45.5%
		女性	24.7%	28.1%	25.2%	25.2%	25.3%	24.9%	22.4%	20.0%
健康保険組合（全体）	77.9%	男性	89.3%	91.6%	92.2%	92.1%	91.6%	87.4%	72.4%	56.1%
		女性	65.1%	66.6%	67.3%	67.3%	67.0%	63.0%	50.7%	40.0%
健保組合（総合）	74.2%	男性	85.0%	87.3%	87.4%	86.8%	86.2%	83.2%	73.7%	59.2%
		女性	61.8%	64.2%	65.0%	64.4%	63.1%	58.3%	47.3%	34.8%
健保組合（単一）	79.9%	男性	91.7%	94.5%	95.1%	94.9%	94.3%	89.7%	71.7%	54.4%
		女性	66.9%	68.1%	68.6%	68.8%	69.0%	65.5%	52.8%	43.4%
共済組合	79.2%	男性	90.2%	91.9%	92.9%	92.1%	91.9%	84.2%	66.6%	49.7%
		女性	68.1%	67.9%	69.7%	70.0%	70.8%	65.3%	48.1%	40.6%

表5 特定健康診査の実施率（被保険者・被扶養者別）

	被用者保険全体			全国健康保険協会			健康保険組合			共済組合		
	被保険者	被扶養者		被保険者	被扶養者		被保険者	被扶養者		被保険者	被扶養者	
2020年度	64.3%	74.2%	32.9%	52.3%	60.4%	22.3%	77.9%	91.3%	43.1%	79.2%	91.6%	40.2%

## 2. 特定保健指導の実施率

### (1) 全体の特定保健指導対象者の割合・実施率

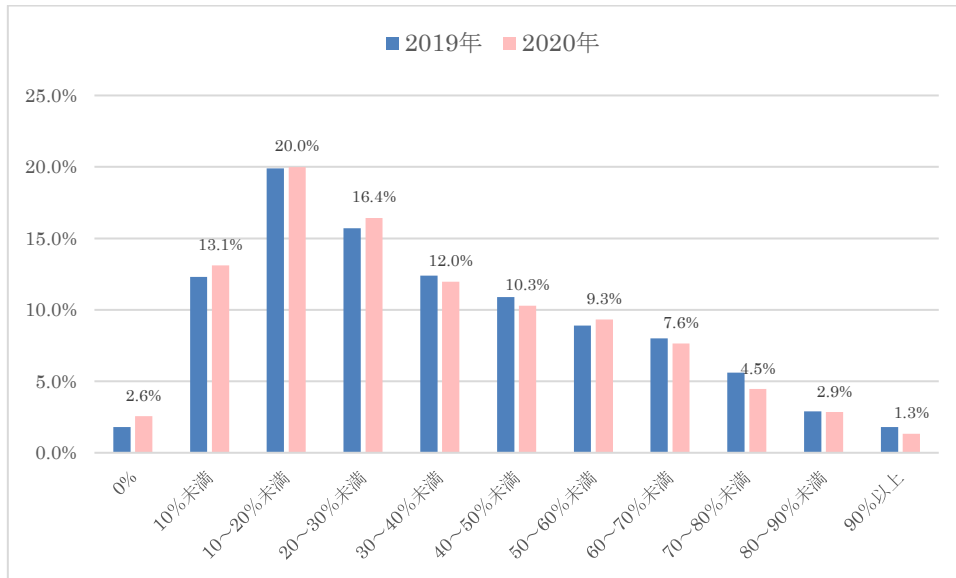
2020年度の特定保健指導の対象者数は約522万人、特定保健指導を終了した者は約119万人であり、特定保健指導の実施率は、22.7%であった。2019年度と比較して、0.5ポイント低下した。(表6)

特定保健指導の実施率の分布状況は、図2のとおりである。

**表6 特定保健指導の対象者の割合及び特定保健指導実施率(全体)**

	特定保健指導 対象者数(人)	特定保健指導 対象者割合	特定保健指導 終了者数(人)	特定保健指導 実施率
<b>2020年度</b>	<b>5,225,668</b>	<b>18.1%</b>	<b>1,186,047</b>	<b>22.7%</b>
2019年度	5,200,519	17.4%	1,205,961	23.2%
2018年度	5,094,255	17.3%	1,183,786	23.2%
2017年度	4,918,136	17.2%	959,129	19.5%
2016年度	4,690,793	17.0%	881,183	18.8%
2015年度	4,530,158	16.7%	792,655	17.5%
2014年度	4,403,850	16.8%	783,118	17.8%
2013年度	4,295,816	16.9%	759,982	17.7%
2012年度	4,317,834	17.7%	707,558	16.4%
2011年度	4,271,235	18.2%	642,819	15.0%
2010年度	4,125,690	18.3%	540,942	13.1%
2009年度	4,086,952	18.9%	503,712	12.3%
2008年度	4,010,717	19.9%	308,222	7.7%

図2 特定保健指導実施率の分布（保険者の構成割合）



(2) 性・年齢階級別の実施率

年齢階級別の特定保健指導実施率は、40～44歳で19.9%と最も低く、70歳以上で相対的に高くなっている。

性別の実施率は、男性23.0%、女性21.6%であり、男性が高かった。(表7)

表7 特定保健指導実施率(性・年齢階級別)

		40～74歳	40～44歳	45～49歳	50～54歳	55～59歳	60～64歳	65～69歳	70～74歳
		2020年度	全体	22.7%	19.9%	22.2%	23.6%	23.9%	22.2%
	男性	23.0%	20.5%	22.8%	24.2%	24.6%	22.5%	20.3%	28.9%
	女性	21.6%	17.5%	19.9%	21.7%	21.5%	21.2%	22.5%	31.2%
2019年度	全体	23.2%	20.0%	22.3%	23.4%	24.1%	21.8%	26.0%	31.5%
	男性	23.5%	20.7%	23.0%	24.3%	25.0%	21.9%	24.8%	30.2%
	女性	22.1%	17.0%	19.5%	20.5%	21.1%	21.4%	28.5%	34.1%
2018年度	全体	23.2%	19.7%	22.4%	23.5%	24.3%	22.0%	25.9%	32.6%
	男性	23.5%	20.3%	23.0%	24.2%	25.1%	21.8%	24.7%	31.5%
	女性	22.5%	16.7%	19.9%	20.9%	21.6%	22.2%	28.5%	34.7%
2017年度	全体	19.5%	16.2%	18.7%	19.9%	20.1%	18.2%	22.5%	28.4%
	男性	19.7%	16.9%	19.4%	20.7%	20.9%	18.0%	21.3%	27.5%
	女性	18.7%	13.0%	15.9%	16.8%	17.5%	18.6%	25.3%	30.1%
2016年度	全体	18.8%	15.6%	17.9%	19.1%	19.3%	17.5%	22.3%	28.1%
	男性	18.9%	16.2%	18.6%	19.7%	19.8%	17.1%	21.1%	27.5%
	女性	18.3%	12.7%	15.2%	16.5%	17.4%	18.6%	25.0%	29.3%
2015年度	全体	17.5%	14.8%	16.8%	17.0%	17.3%	16.1%	22.1%	26.2%
	男性	17.5%	15.3%	17.3%	17.5%	17.7%	15.5%	20.8%	25.6%
	女性	17.5%	12.2%	14.4%	15.0%	15.9%	17.9%	24.9%	27.4%
2014年度	全体	17.8%	15.3%	17.2%	17.4%	17.4%	16.6%	22.6%	25.0%
	男性	17.7%	15.7%	17.7%	17.9%	17.7%	15.9%	21.2%	24.4%
	女性	18.0%	12.9%	14.8%	15.4%	16.6%	18.5%	25.5%	26.0%
2013年度	全体	17.7%	14.8%	17.0%	17.6%	17.5%	16.5%	22.5%	25.9%
	男性	17.7%	15.2%	17.5%	18.2%	17.9%	15.8%	21.4%	25.4%
	女性	17.7%	12.1%	14.4%	15.3%	16.1%	18.5%	24.9%	26.8%
2012年度	全体	16.4%	13.5%	16.0%	16.5%	16.4%	15.2%	20.3%	22.8%
	男性	16.4%	13.9%	16.6%	17.1%	16.8%	14.6%	19.4%	22.8%
	女性	16.2%	11.2%	13.3%	13.9%	14.9%	17.0%	22.1%	22.6%
2011年度	全体	15.0%	12.2%	14.6%	14.9%	14.5%	13.9%	20.1%	22.3%
	男性	14.9%	12.5%	15.0%	15.2%	14.7%	12.9%	19.3%	22.5%
	女性	15.6%	10.2%	12.4%	13.2%	13.8%	16.4%	21.7%	22.1%
2010年度	全体	13.1%	10.3%	12.0%	12.2%	12.2%	13.0%	19.5%	19.8%
	男性	12.7%	10.5%	12.2%	12.4%	12.1%	11.7%	18.7%	20.0%
	女性	14.6%	9.1%	10.7%	11.4%	12.8%	16.7%	21.2%	19.5%
2009年度	全体	12.3%	9.3%	10.9%	10.8%	10.9%	12.6%	19.4%	19.8%
	男性	11.7%	9.4%	11.0%	10.8%	10.5%	10.9%	18.5%	20.2%
	女性	14.6%	8.4%	10.3%	11.0%	12.6%	17.0%	21.0%	19.3%
2008年度	全体	7.7%	5.3%	5.9%	6.0%	6.2%	8.7%	13.7%	13.8%



	男性	7.1%	5.4%	6.1%	6.0%	5.9%	7.2%	13.1%	14.1%
	女性	9.4%	4.5%	5.1%	5.7%	7.3%	11.9%	14.6%	13.2%

(3) 保険者の種類別の実施率

2020年度の保険者の種類別の特定保健指導実施率は、2019年度と比較して、同水準または一部減少がみられた。保険者の種類別の実施率は、市町村国保（小）で44.0%と最も高く、次いで健康保険組合（単一）が33.9%であった。（表8）

保険者種類別・性・年齢階級別の実施率は、市町村国保では、男性の実施率が女性と比較して特に低かった。一方、健康保険組合、共済組合では、40～50歳代の女性の実施率が男性と比較して特に低いなど、保険者種類間で違いが見られる。（表9）

保険者の種類別（全国健康保険協会、船員保険を除く。）の特定保健指導実施率の分布状況は図8-1～図11（後掲）のとおりである。

表8 特定保健指導の実施率（保険者の種類別）

	市町村国保（全体）			国保組合	全国健康 保険協会	船員保険	健康保険組合（全体）		共済組合		
	大	中	小				総合	単一			
2020年度	26.9%	12.9%	26.8%	44.0%	11.3%	15.8%	11.6%	26.9%	14.7%	33.9%	30.7%
2019年度	29.3%	15.0%	29.1%	46.6%	10.1%	15.6%	10.3%	27.4%	15.4%	34.4%	30.7%
2018年度	28.8%	15.1%	29.1%	45.1%	10.1%	16.8%	8.4%	25.9%	14.8%	32.3%	30.8%
2017年度	25.6%	12.3%	25.8%	42.4%	9.3%	13.2%	7.6%	21.4%	12.0%	26.8%	25.5%
2016年度	24.7%	11.7%	25.2%	41.1%	9.1%	14.2%	7.2%	19.2%	10.5%	24.2%	23.2%
2015年度	23.6%	12.2%	24.3%	38.3%	8.9%	12.6%	6.9%	18.2%	10.4%	22.5%	19.6%
2014年度	23.0%	12.9%	23.7%	37.4%	9.1%	14.8%	5.9%	17.7%	10.4%	21.5%	18.1%
2013年度	22.5%	13.0%	23.2%	36.0%	9.0%	15.3%	7.1%	18.0%	10.1%	22.1%	15.7%
2012年度	19.9%	11.8%	20.4%	32.0%	9.5%	12.8%	6.3%	18.1%	9.6%	22.5%	13.7%
2011年度	19.4%	12.0%	19.9%	30.2%	8.3%	11.5%	6.5%	16.7%	8.9%	20.5%	10.6%
2010年度	19.3%				7.7%	7.4%	6.3%	14.5%			8.7%
2009年度	19.5%				5.5%	7.3%	5.8%	12.2%			7.9%
2008年度	14.1%				2.4%	3.1%	6.6%	6.8%			4.2%

表9 特定保健指導実施率（保険者の種類別・性・年齢階級別）

保険者の種類	全体	性別	年齢階級							
			40～74歳	40～44歳	45～49歳	50～54歳	55～59歳	60～64歳	65～69歳	70～74歳
市町村国保 (全体)	26.9%	男性	25.5%	16.9%	17.8%	18.8%	20.1%	22.2%	25.8%	32.4%
		女性	29.6%	20.7%	22.9%	24.3%	25.6%	27.4%	28.7%	34.6%
市町村国保 (大)	12.9%	男性	12.2%	6.7%	7.4%	8.0%	8.6%	10.5%	12.7%	16.5%
		女性	14.4%	10.7%	10.7%	11.8%	12.1%	12.6%	13.6%	17.2%
市町村国保 (中)	26.8%	男性	25.4%	16.6%	17.4%	18.6%	19.8%	21.7%	25.6%	32.5%
		女性	29.6%	20.5%	22.6%	24.0%	25.3%	27.1%	28.6%	35.0%
市町村国保 (小)	44.0%	男性	42.3%	31.7%	34.5%	35.2%	36.3%	36.1%	40.6%	53.1%
		女性	47.4%	35.7%	40.3%	42.2%	42.9%	42.9%	45.2%	55.9%
国保組合	11.3%	男性	11.5%	9.1%	10.4%	12.0%	12.1%	12.7%	12.0%	16.3%
		女性	10.4%	6.1%	8.3%	10.3%	11.3%	11.6%	12.3%	15.4%
全国健康 保険協会	15.8%	男性	16.0%	14.5%	15.9%	16.5%	16.6%	16.7%	16.6%	20.9%
		女性	15.1%	13.5%	15.2%	16.2%	15.8%	15.6%	12.6%	15.7%
船員保険	11.6%	全体	11.6%	13.3%	14.2%	12.7%	10.4%	10.4%	7.9%	6.2%
健康保険 組合(全体)	26.9%	男性	27.7%	24.6%	27.9%	29.9%	30.4%	28.7%	16.9%	17.8%
		女性	23.5%	20.6%	23.2%	25.5%	25.5%	23.9%	15.6%	19.9%
健保組合 (総合)	14.7%	男性	14.8%	12.9%	14.7%	15.6%	15.8%	16.8%	14.6%	17.0%
		女性	13.9%	12.2%	13.5%	14.9%	14.9%	15.0%	13.0%	16.6%
健保組合 (単一)	33.9%	男性	35.3%	32.4%	36.2%	37.5%	37.8%	35.4%	18.5%	18.3%
		女性	28.7%	26.0%	28.9%	31.0%	30.5%	28.2%	17.1%	21.6%
共済組合	30.7%	男性	32.0%	31.5%	32.9%	33.0%	33.1%	29.2%	12.4%	12.5%
		女性	26.3%	23.2%	26.3%	28.4%	28.1%	26.0%	10.8%	9.2%

(注) 船員保険の性・年齢階級別実施率については、極端に実施率が低い性・年齢階級があり、そのことによる個人の識別可能性の観点から、年齢階級別実施率のみを掲載している。

### 3. メタボリックシンドロームの該当者及び予備群の減少率<sup>※6</sup>

2020年度のメタボリックシンドロームの該当者及び予備群の減少率（対2008年度比）は、10.9%であった。2019年度と比較して2.6ポイント減少した。（表10）

表10 メタボリックシンドロームの該当者及び予備群の減少率（対2008年度比）

	メタボリックシンドローム該当者 及び予備群	メタボリックシンドローム該当者 及び予備群の減少率
2020年度	9,472,138	▲10.9%
2019年度	9,192,648	▲13.5%
2018年度	9,167,968	▲13.7%
2017年度	9,104,340	▲14.3%
2016年度	8,989,821	▲15.4%
2008年度	10,628,054	-

※5 推移の表記は、▲(マイナス)を含めて値を表記している。▲をとると、減少率になる。

※6 次の計算式により算出。

$$\text{計算式} = \frac{2008 \text{ 年度特定保健指導対象者推定数}^{\text{※7}} - 2020 \text{ 年度特定保健指導対象者推定数}^{\text{※7}}}{2008 \text{ 年度特定保健指導対象者推定数}^{\text{※7}}}$$

※7 特定健康診査の実施率の変化による影響及び年齢構成の変化による影響を排除するため、性別・年齢階層別(5歳階級)に各年度の特定健診受診者に占める特定保健指導対象者の出現割合を算出し、2008年3月31日時点の住民基本台帳人口に乗じて算出した推定数。

図3 特定保健指導対象者の選定基準

腹囲	追加リスク			④喫煙 歴	対象	
	①血糖	②脂質	③血圧		40-64歳	65-74歳
≥85cm(男性) ≥90cm(女性)	2つ以上該当			あり なし	積極的 支援	動機付け 支援
	1つ該当					
上記以外で BMI≥25	3つ該当			あり なし	積極的 支援	動機付け 支援
	2つ該当					
	1つ該当					

(注)喫煙歴の斜線欄は、階層化の判定が喫煙歴の有無に関係ないことを意味する。

- ①血糖 a 空腹時血糖 100mg/dl 以上又は b HbA1c (NGSP 値) の場合 5.6 % 以上
- ②脂質 a 中性脂肪 150mg/dl 以上又は b HDL コレステロール 40mg/dl 未満
- ③血圧 a 収縮期血圧 130mmHg 以上又は b 拡張期血圧 85mmHg 以上
- ④質問票 喫煙歴あり (①から③のリスクが1つ以上の場合にのみカウント)

※糖尿病、高血圧又は脂質異常症の治療に係る薬剤を服用している者は、医療保険者による特定保健指導は行わない。

図4 メタボリックシンドロームの判定基準

腹囲	追加リスク			
	①血糖	②脂質	③血圧	
≥85cm (男性)	2つ以上該当			メタボリックシンドローム該当者
≥90cm (女性)	1つ該当			メタボリックシンドローム予備群

- ①血糖 空腹時血糖 110 mg/dl 以上
- ②脂質 a 中性脂肪 150 mg/dl 以上 かつ・または b HDL コレステロール 40 mg/dl 未満
- ③血圧 a 収縮期血圧 130mmHg 以上 かつ・または b 拡張期血圧 85mmHg 以上

※高TG血症、低HDL-C血症、高血圧、糖尿病に対する薬剤治療を受けている場合は、それぞれの項目に含める。

(3) 薬剤を服用している者の割合

特定健診受診者のうち、高血圧症・糖尿病・脂質異常症の治療に係る薬剤のいずれか1種類を服用している者の割合は19.2%、いずれか2種類を服用している者の割合は8.6%、3種類の薬剤を服用している者の割合は1.8%であった。(表11)

また、メタボリックシンドローム該当者及び予備群のうち、いずれか1種類の薬剤を服用している者の割合は30.2%、いずれか2種類を服用している者の割合は16.9%、3種類を服用している者の割合は4.3%であった。(表12)

**表11 特定健診受診者のうち、薬剤を服用している者の割合**

	1種類以上の薬剤を服用している者の割合			
		いずれか1種類の薬剤を服用している者の割合	いずれか2種類の薬剤を服用している者の割合	3種類の薬剤を服用している者の割合
2020年度	29.5%	19.2%	8.6%	1.8%
2019年度	28.9%	19.0%	8.3%	1.7%
2018年度	28.5%	18.8%	8.1%	1.6%
2017年度	28.1%	18.8%	7.8%	1.5%
2016年度	28.1%	18.8%	7.8%	1.4%
2015年度	28.1%	18.9%	7.8%	1.4%
2014年度	28.1%	19.0%	7.7%	1.3%

**表12 メタボリックシンドロームの該当者及び予備群のうち、薬剤を服用している者の割合**

	1種類以上の薬剤を服用している者の割合			
		いずれか1種類の薬剤を服用している者の割合	いずれか2種類の薬剤を服用している者の割合	3種類の薬剤を服用している者の割合
2020年度	51.4%	30.2%	16.9%	4.3%
2019年度	51.5%	30.6%	16.7%	4.2%
2018年度	50.7%	30.4%	16.3%	4.1%
2017年度	49.8%	30.3%	15.7%	3.8%
2016年度	49.7%	30.3%	15.7%	3.7%
2015年度	49.5%	30.4%	15.5%	3.6%
2014年度	49.2%	30.4%	15.3%	3.4%

**(参考) 特定健診・保健指導の実施状況に係る留意事項**

特定健診・保健指導の実施状況については、国において、レセプト情報・特定健診等情報データベースに保有している特定健診・保健指導の実績データを集計し、公表しているところである。

2015年度には、2008年度～2012年度までの特定健診・保健指導データを対象に、当

該実績データの精度の向上等を目的として、例えば、検査結果に異常な値が格納されている項目をエラーとして処理するなど、いわゆるデータクリーニングを実施した。

このため、2015 年度以降の特定健診・保健指導の実施状況については、データクリーニング実施後の実績データを用いて集計し、公表している。

### Ⅲ. 実施状況の詳細（集計表・分布図）

- (1) 保険者別・性別・年齢階級別・資格区分別 実施状況結果 別表 1～25 参照
- (2) 保険者種類別 特定健康診査実施率の分布 図 5-1～図 8  
保険者種類別 特定保健指導実施率の分布 図 9-1～図 12

## 保険者種類別 特定健康診査実施率の分布

図 5 - 1 特定健康診査実施率の分布（市町村国保（全体）の構成割合）

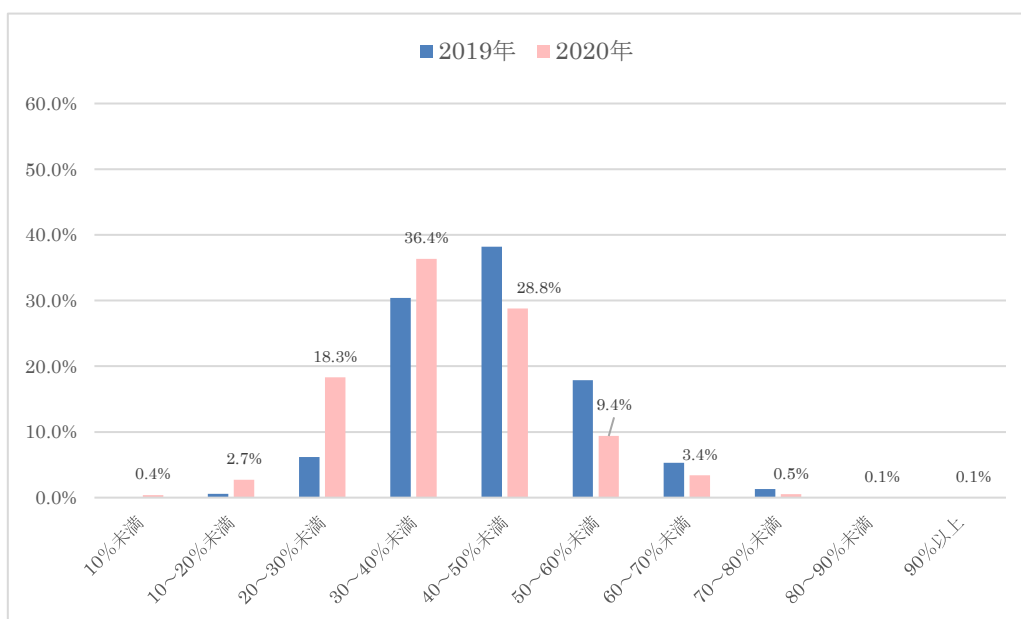


図 5 - 2 特定健康診査実施率の分布（市町村国保（大）の構成割合）

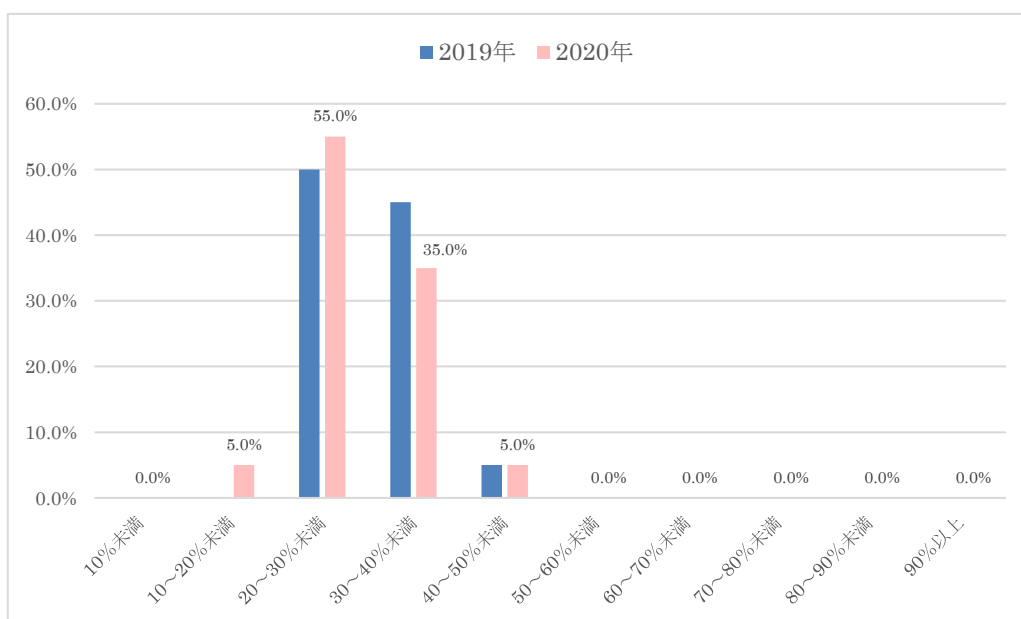


図5-3 特定健康診査実施率の分布（市町村国保（中）の構成割合）

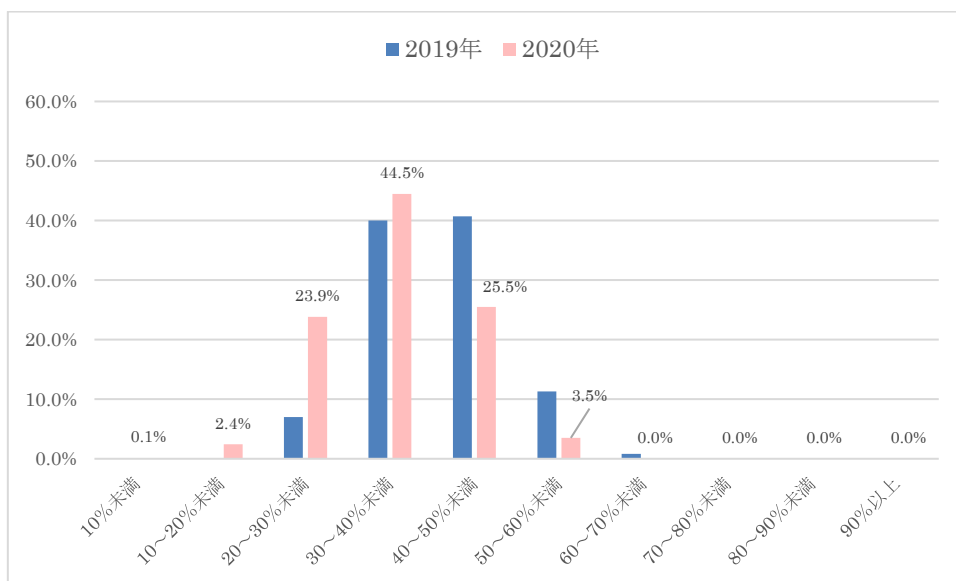


図5-4 特定健康診査実施率の分布（市町村国保（小）の構成割合）

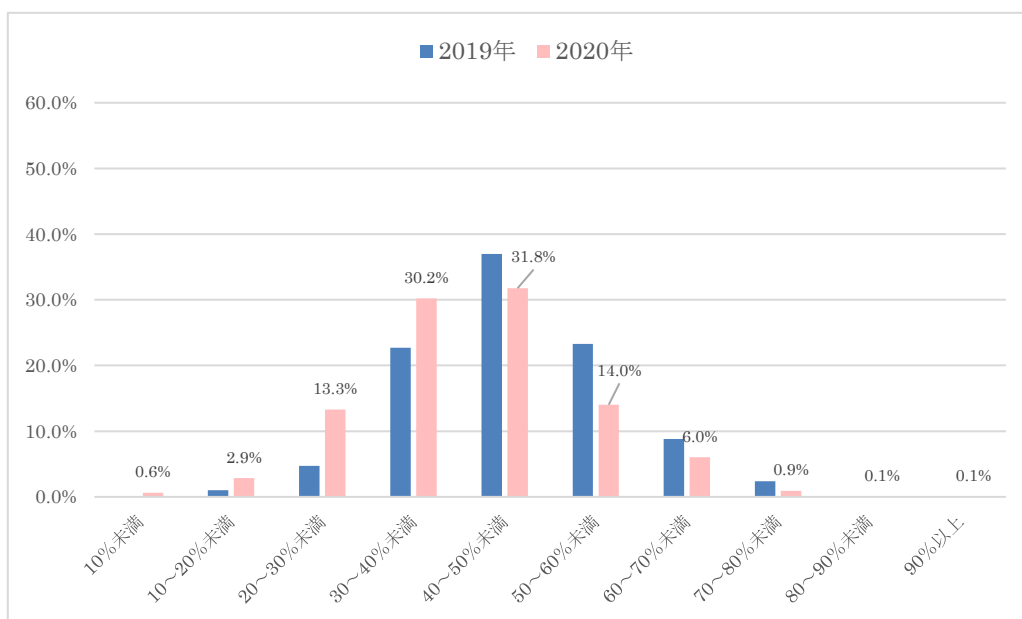




図6 特定健康診査実施率の分布（国保組合の構成割合）

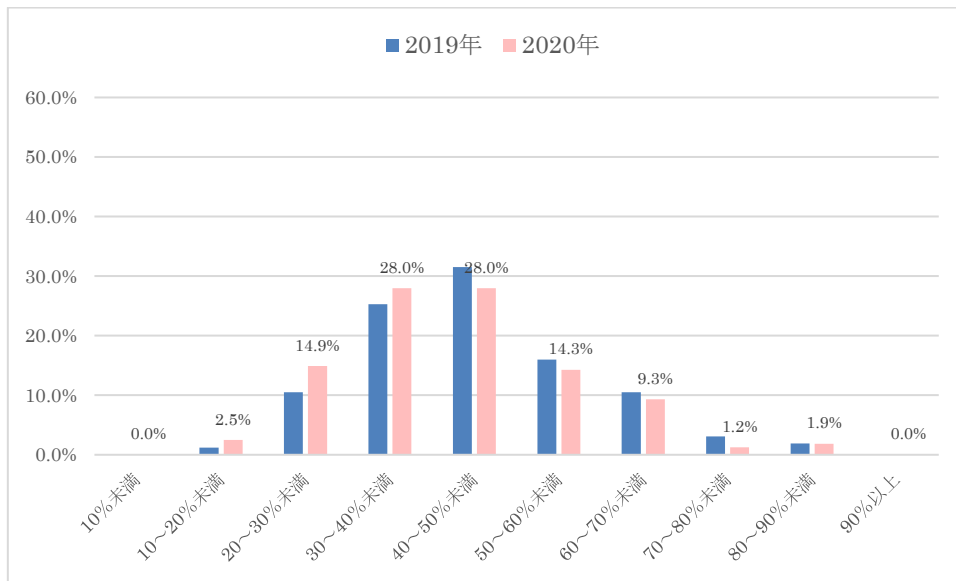


図7-1 特定健康診査実施率の分布（健保組合（全体）の構成割合）

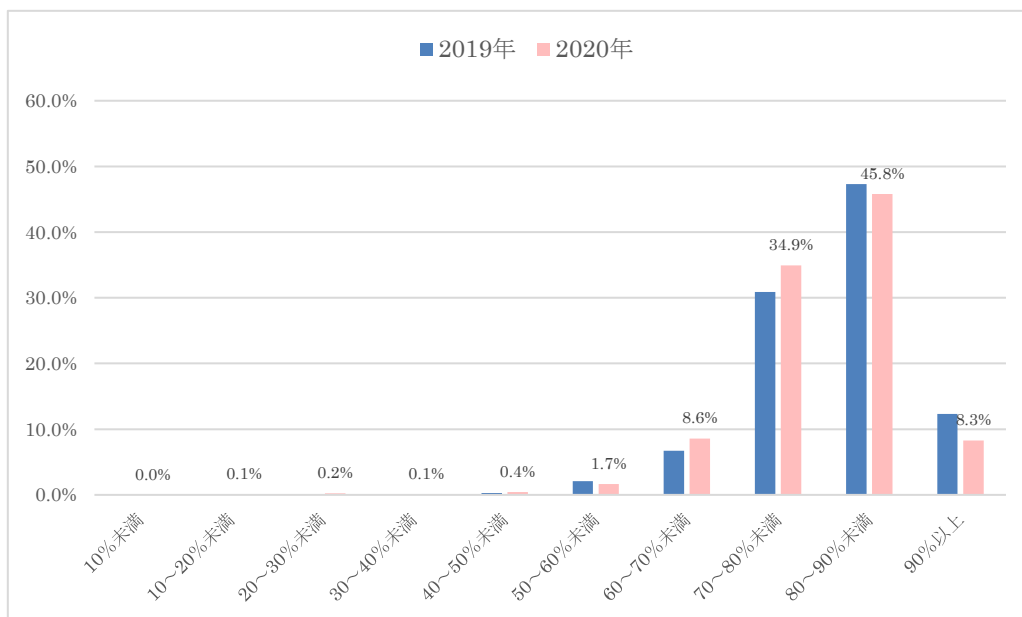


図 7-2 特定健康診査実施率の分布（健保組合（総合）の構成割合）

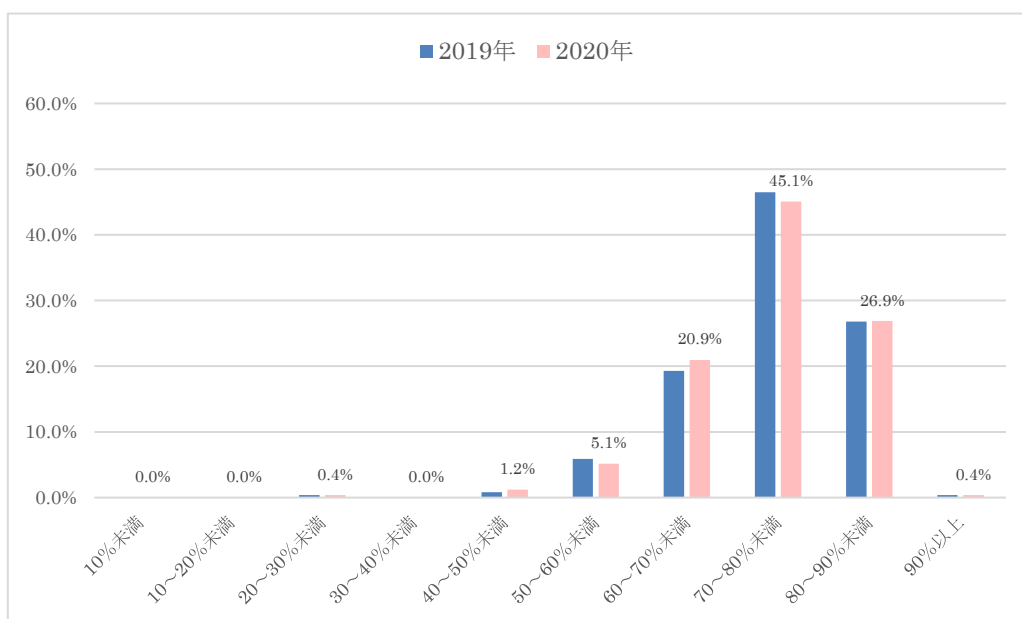


図 7-3 特定健康診査実施率の分布（健保組合（単一）の構成割合）

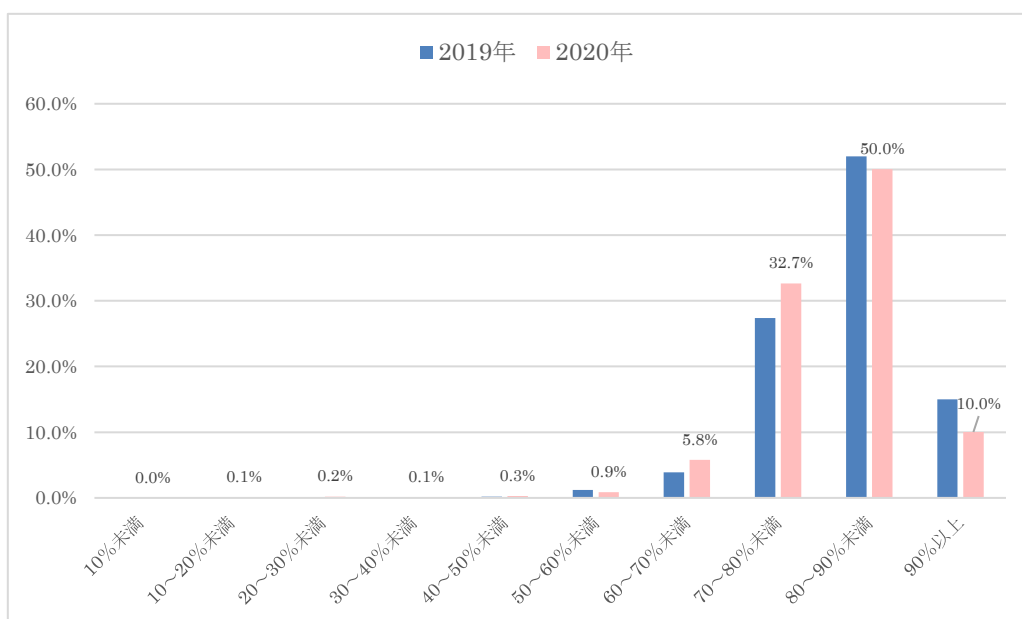
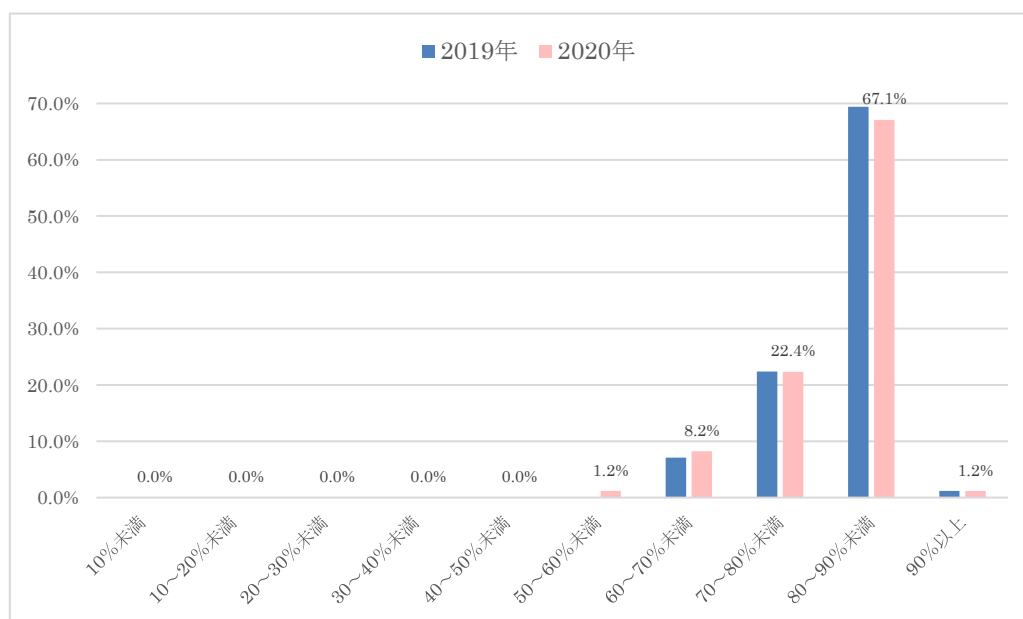


図8 特定健康診査実施率の分布（共済組合の構成割合）



## 保険者種類別 特定保健指導実施率の分布

図9-1 特定保健指導実施率の分布（市町村国保（全体）の構成割合）

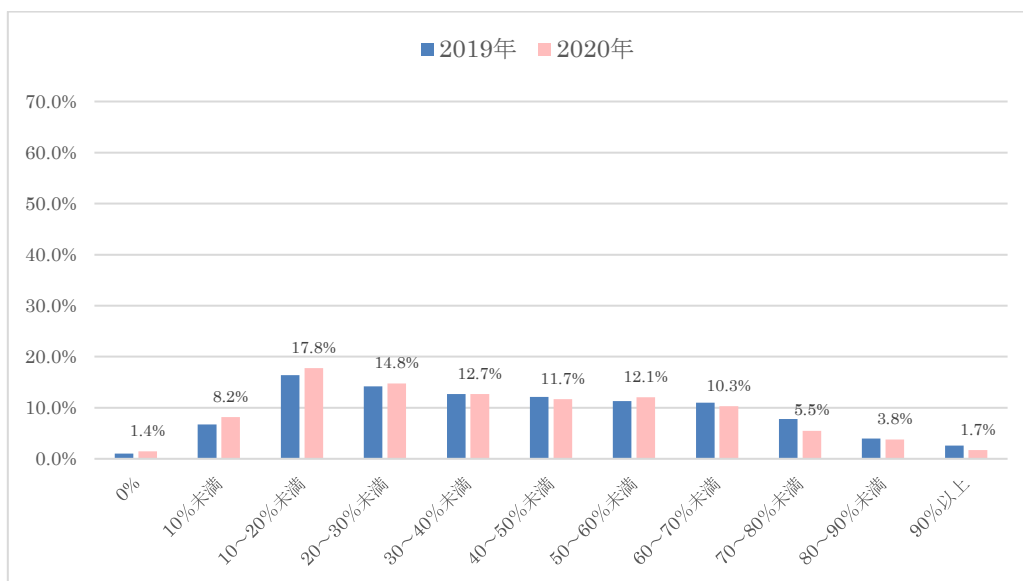


図9-2 特定保健指導実施率の分布（市町村国保（大）の構成割合）

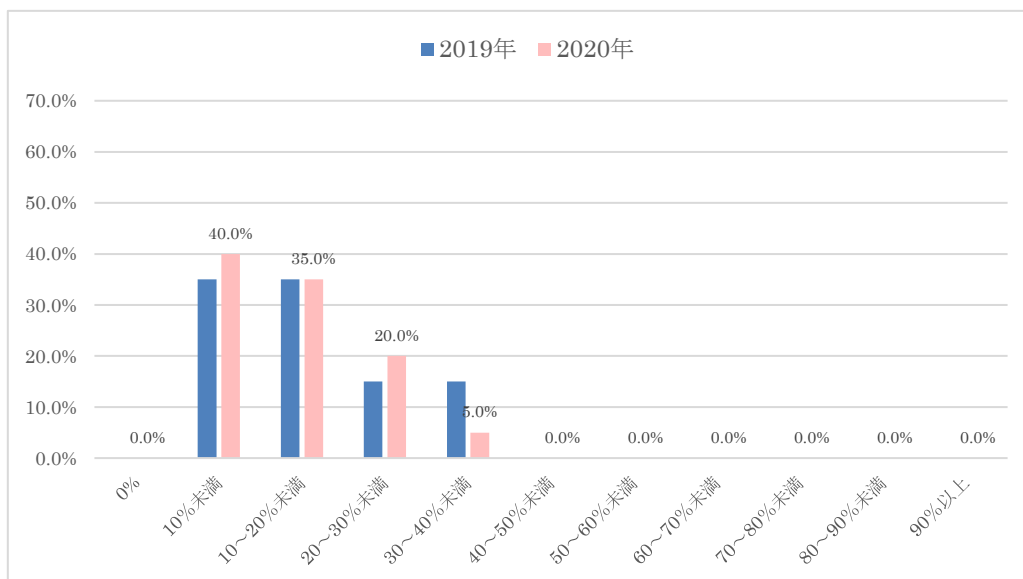


図 9 - 3 特定保健指導実施率の分布（市町村国保（中）の構成割合）

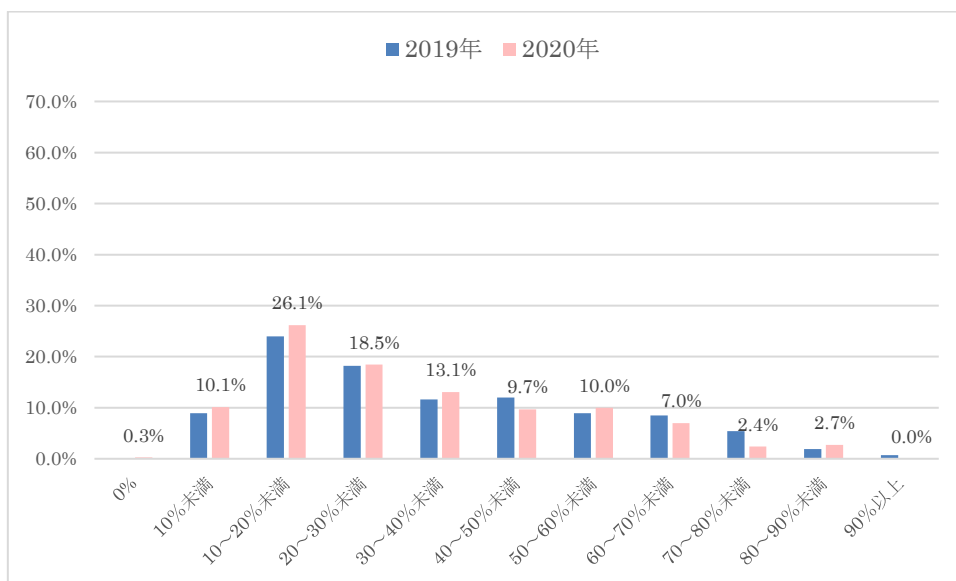


図 9 - 4 特定保健指導実施率の分布（市町村国保（小）の構成割合）

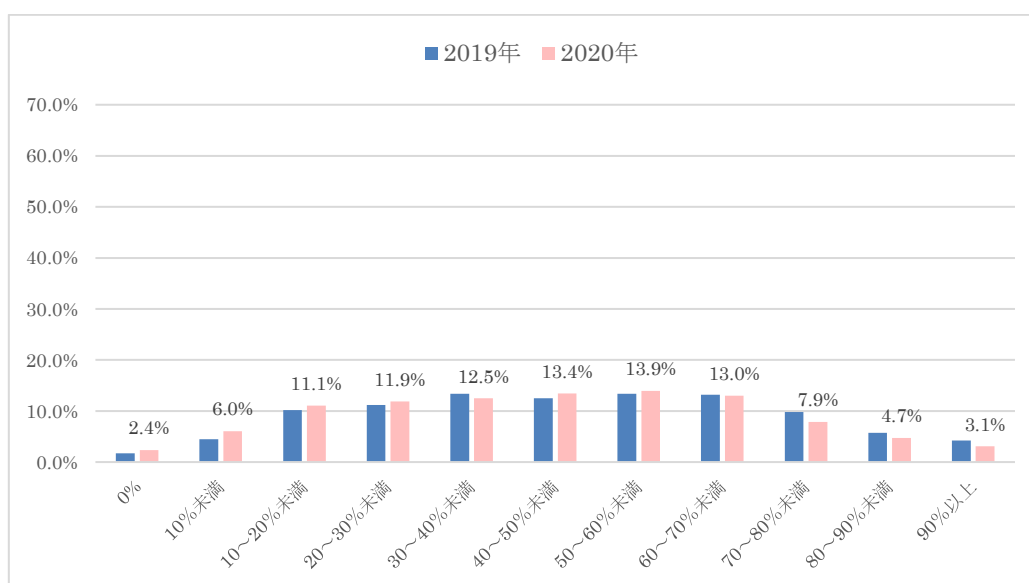


図 10 特定保健指導実施率の分布（国保組合の構成割合）

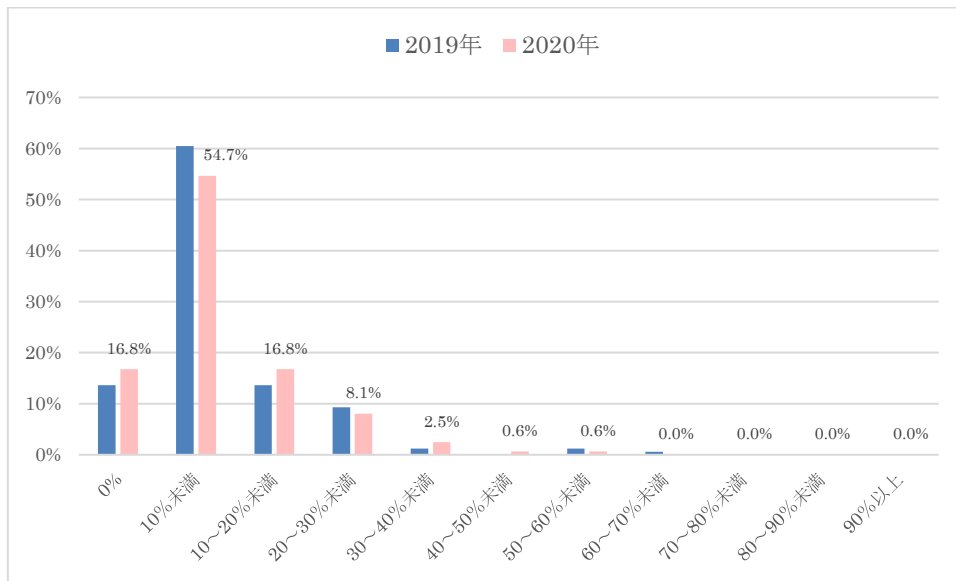


図 11-1 特定保健指導実施率の分布（健保組合（全体）の構成割合）

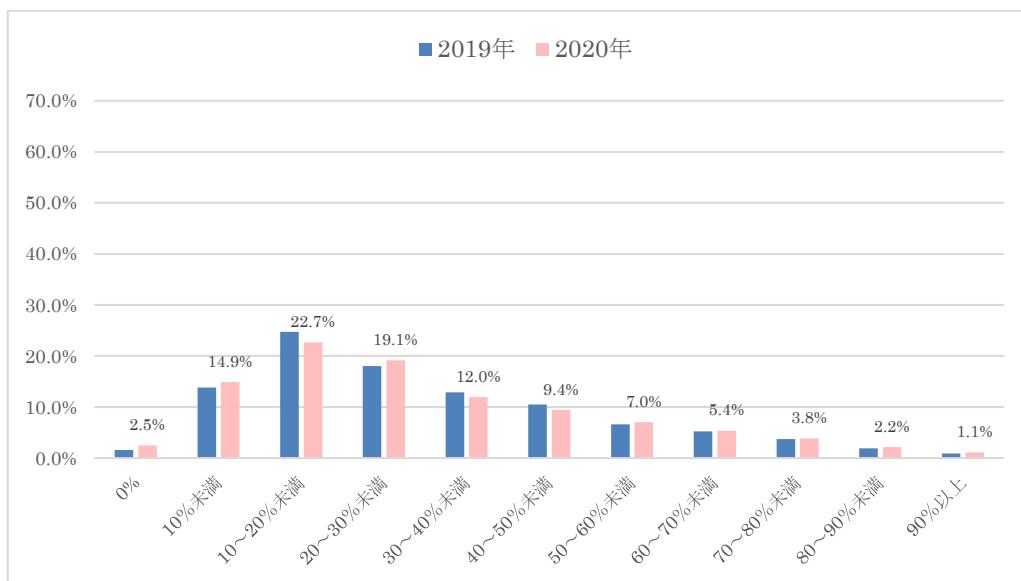


図 11-2 特定保健指導実施率の分布（健保組合（総合）の構成割合）

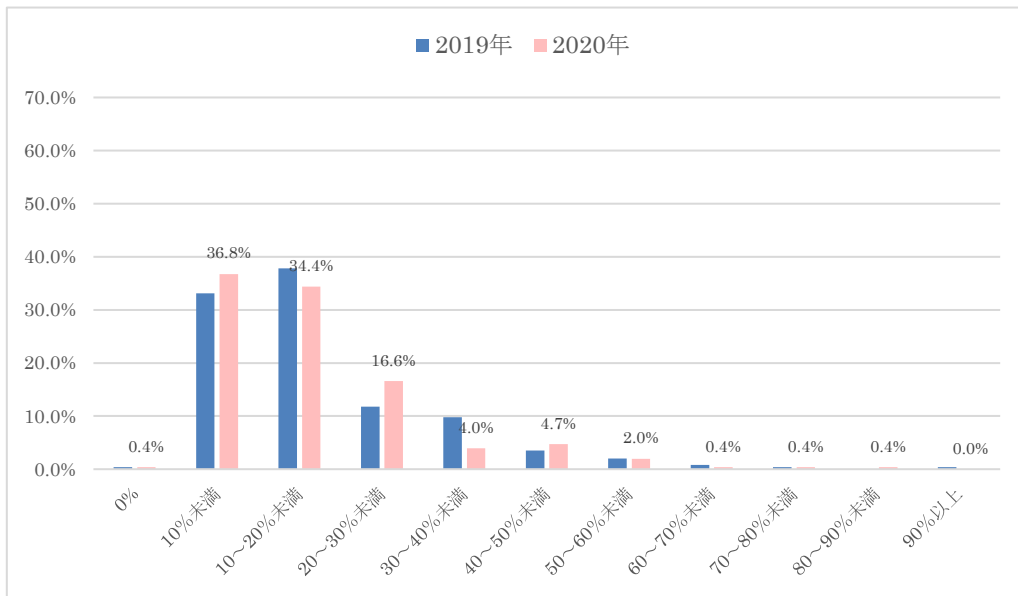


図 11-3 特定保健指導実施率の分布（健保組合（単一）の構成割合）

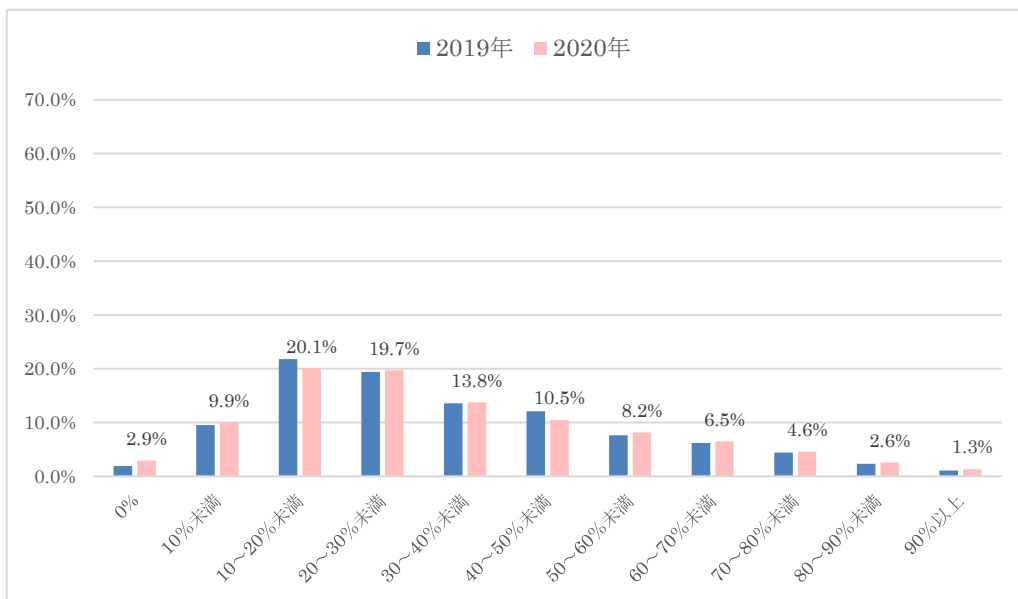


図 12 特定保健指導実施率の分布（共済組合の構成割合）

