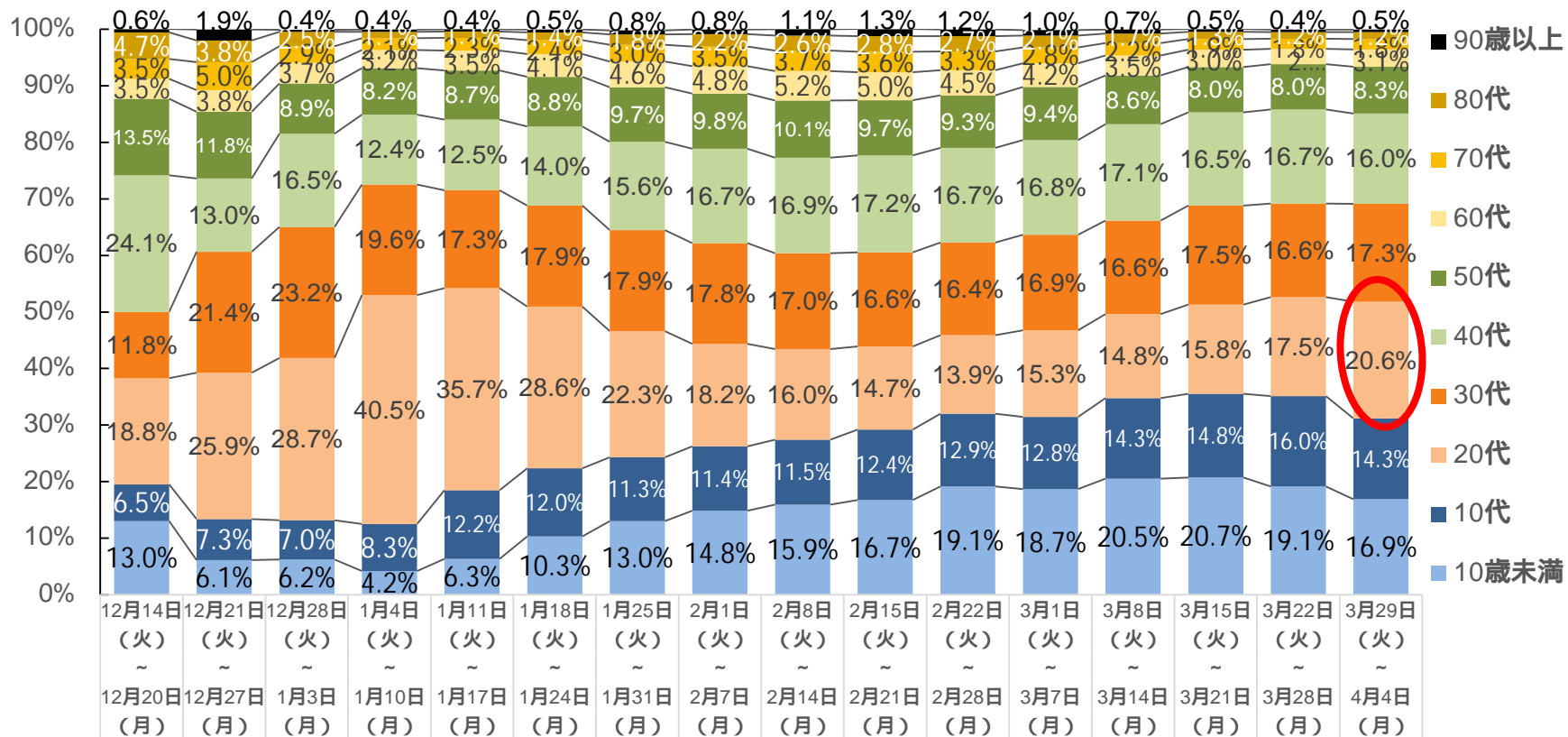
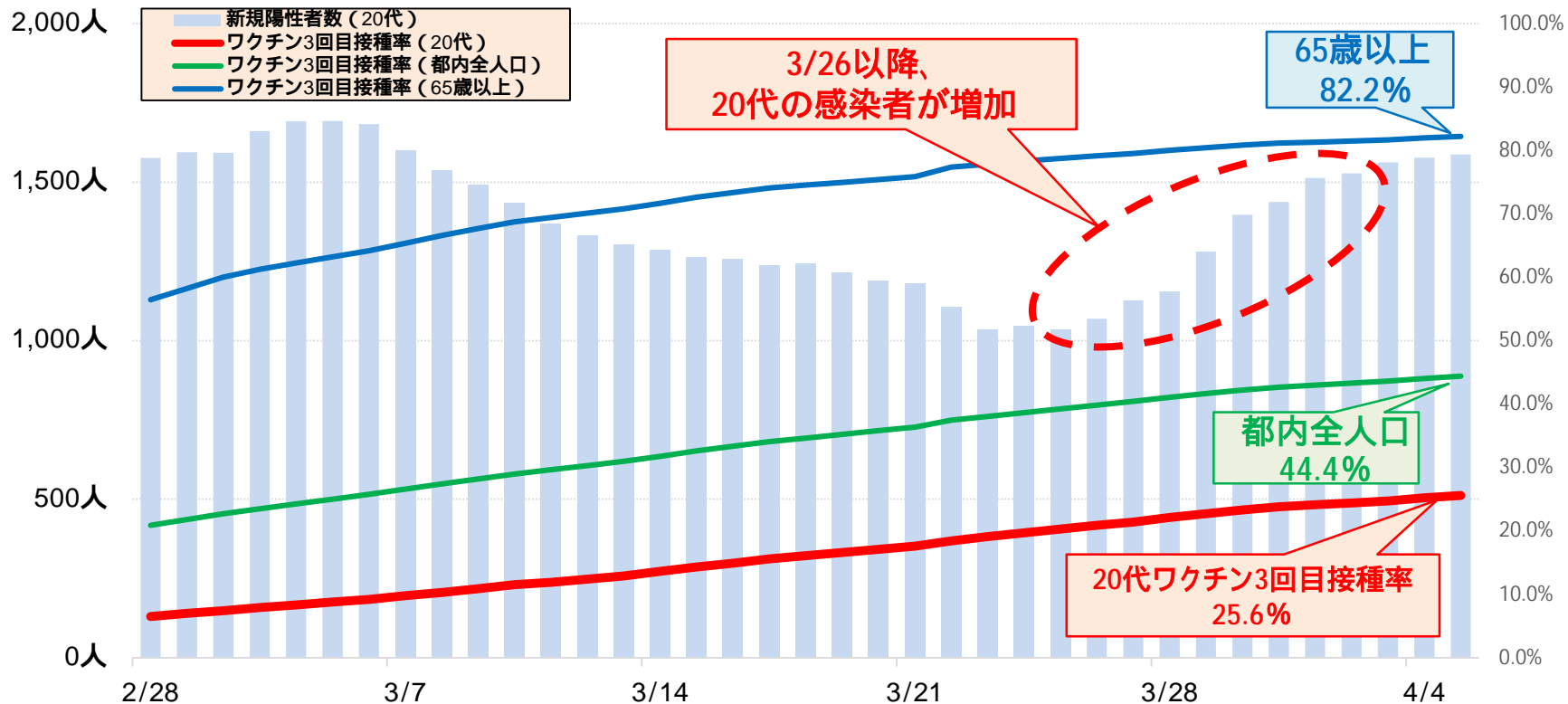


年代別新規陽性者数の割合



20代のワクチン3回目接種率



ワクチン接種の推進に向けた今後の施策展開

新入生、新社会人を迎えるこの機会を捉え、**リバウンド警戒期間**
に**ワクチン接種を強力に推進**

大規模接種会場において新たに団体接種を開始

企業単位、大学単位でまとめて予約を受付

- ｜ 主な対象 **企業・大学等**（都内在住・在勤・在学）
- ｜ 申込方法 **コールセンター（0570-034-899）**にて対応
- ｜ 最小人数 **10人以上**（クラスやサークル、**ゼミ単位も可**）
- ｜ 使用ワクチン **（18歳以上）武田 / モデルナ社製** **（12歳以上）ファイザー社製**
- ｜ 接種会場 **都の大規模接種会場 9 か所**（南・北展望室、行幸地下、多摩センター、立川南、立川高松、乃木坂、都立大荒川、都立大南大沢）
- ｜ 予約受付開始 **令和4年4月11日（月）**
- ｜ その他 **原則として接種券持参**

ワクチン接種の推進に向けた今後の施策展開

企業・大学への働きかけ

- ✓ 新入生・新社会人を迎える機会を捉えて、企業・大学に、都知事が要請文を发出、都職員が直接訪問し、都大規模接種会場での団体接種の利用をPRなど接種を呼び掛け

社会活動との両立の観点から飲食店・観光業と連携

- ✓ 飲食店や旅行会社等を連休前に集中的に訪問し、来店者・従業員への接種呼びかけを依頼
- ✓ TOKYOワクシヨンの積極的な活用

広報展開の強化

- ü 経済団体（東京商工会議所等）のメルマガ・SNS発信により、会員企業にアプローチ
- ü 新宿西口等のデジタルサイネージで、大規模接種会場などを周知
- ü 都営交通を活用したPR（地下鉄各駅でのポスター掲示）

大学等へのT O K Y Oワクチンバスの派遣

- ✓ 職域接種未実施の大学の学生などに対し、
「TOKYOワクチンバス」による追加接種の機会を提供

都内の大学に在籍する大学生

(職域接種未実施の約120大学)

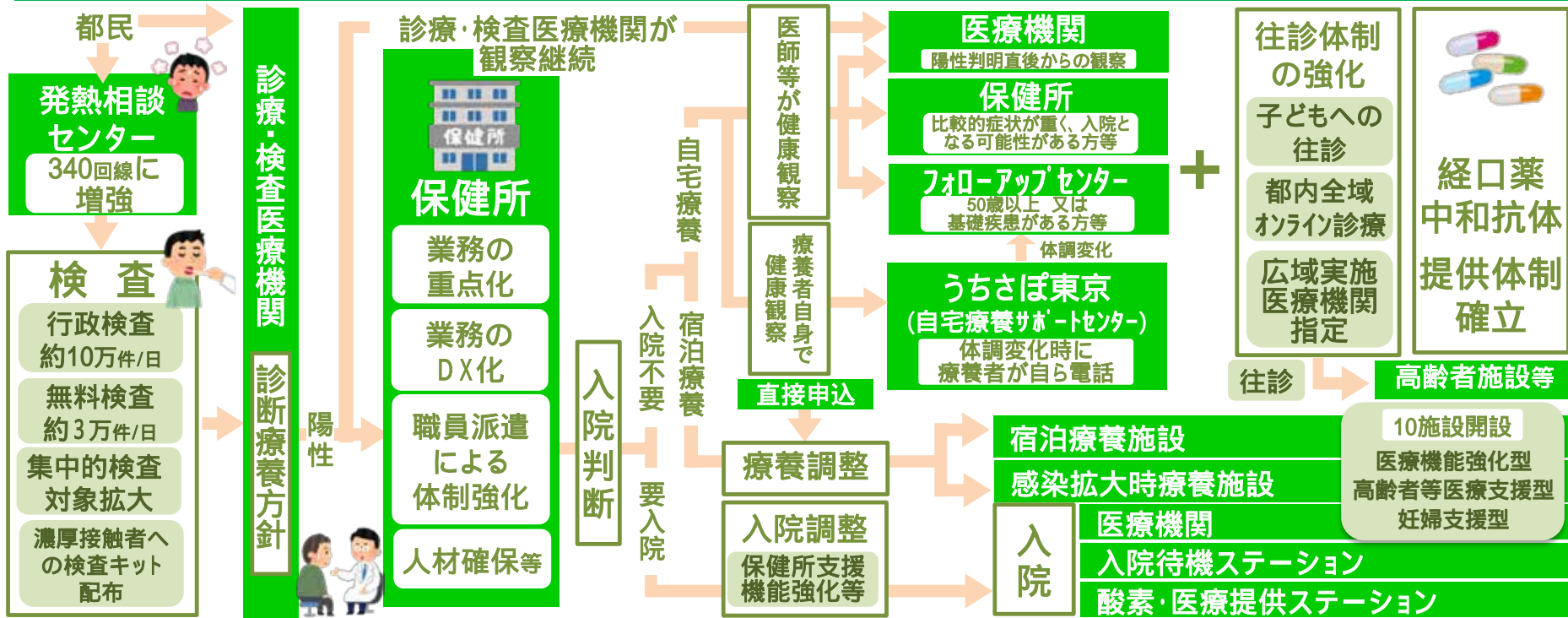
合宿所や学生寮等でも追加接種を実施

12～17歳の学齢期児童

障害者施設・事業所等



保健・医療提供体制の全体像



モニタリング

サーベイランス(変異株PCR等)

専門家による知見
(東京 CDC 専門家ボード、医療体制戦略ボード)