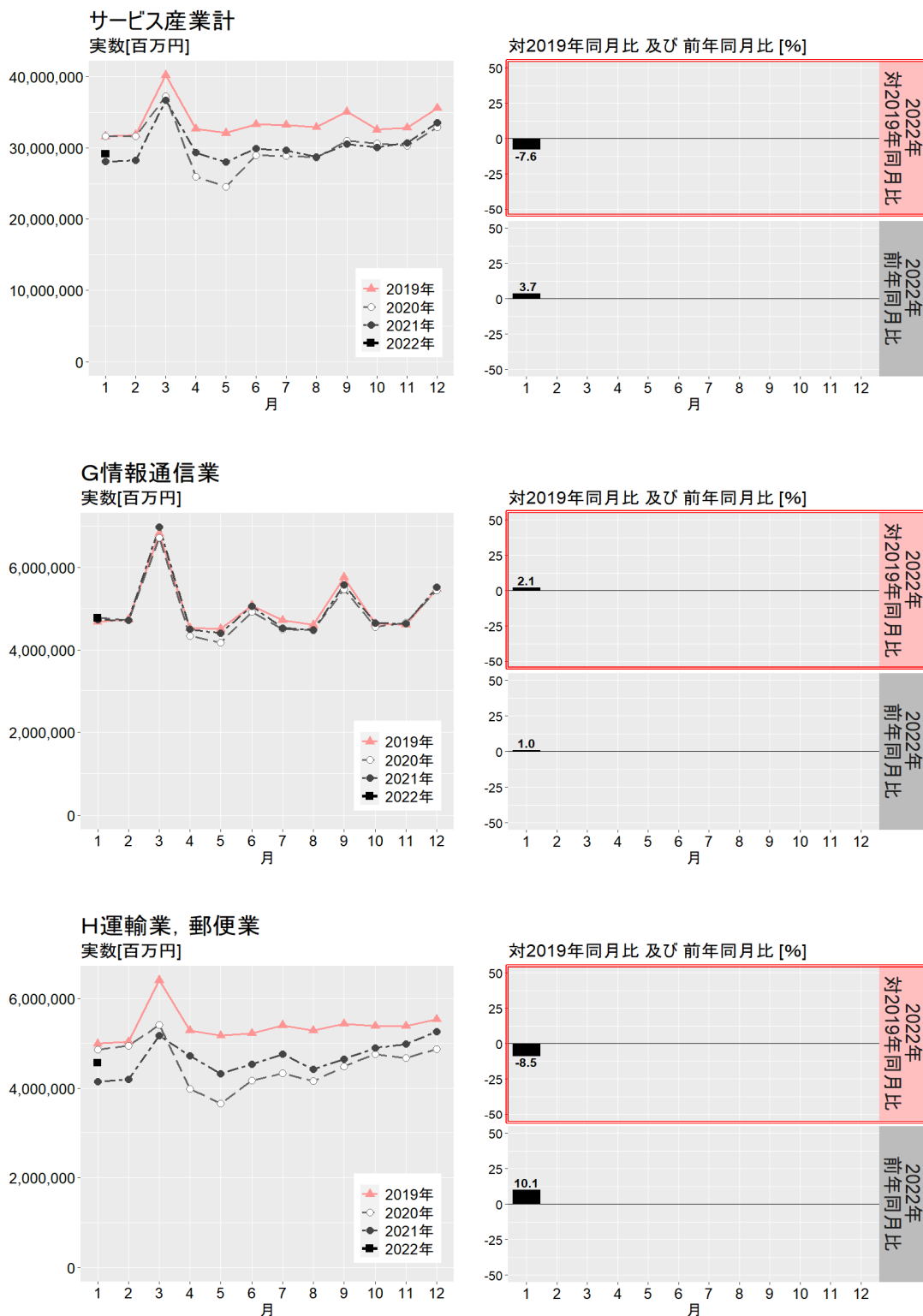


## 2022年各月における月間売上高の2019年同月との比較等

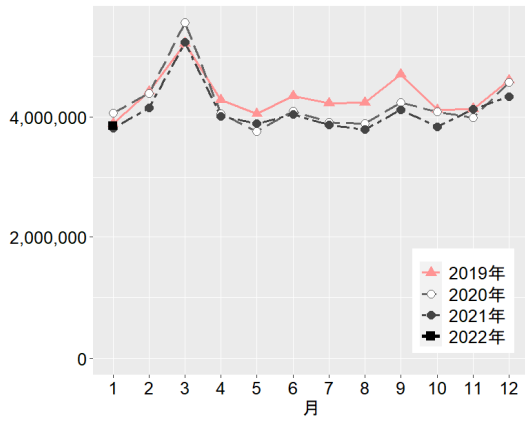
新型コロナウイルス感染症の影響により、2020年以降の売上高が大きく変動した産業があることから、2022年各月における月間売上高について、従来の前年同月に加え、新型コロナウイルス感染症の影響がない2019年同月との比較を行いました。

図：2019年～2022年における産業大分類別月間売上高の推移

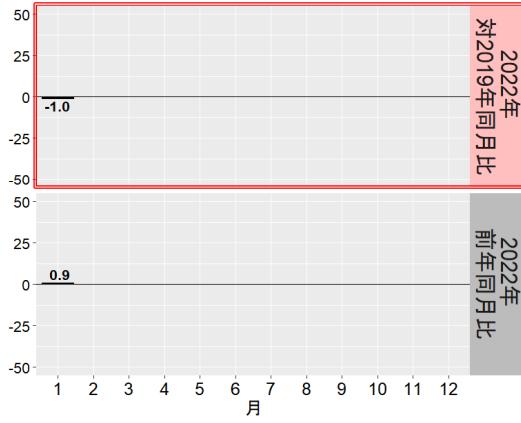
2021年11月分～2022年1月分は速報値



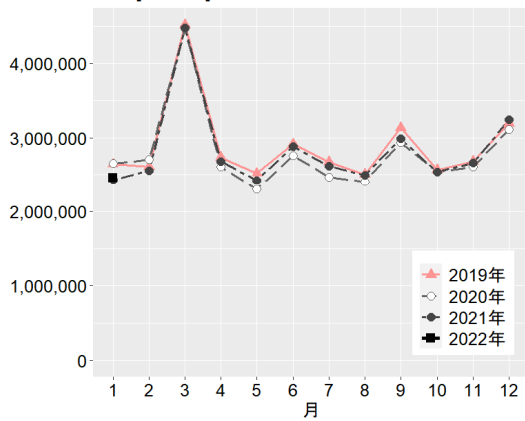
**K不動産業, 物品賃貸業**  
実数[百万円]



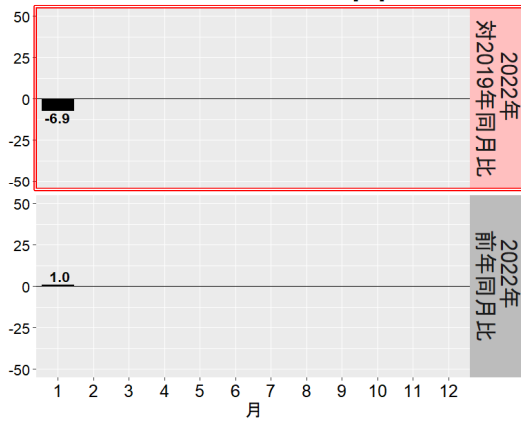
対2019年同月比及び前年同月比 [%]



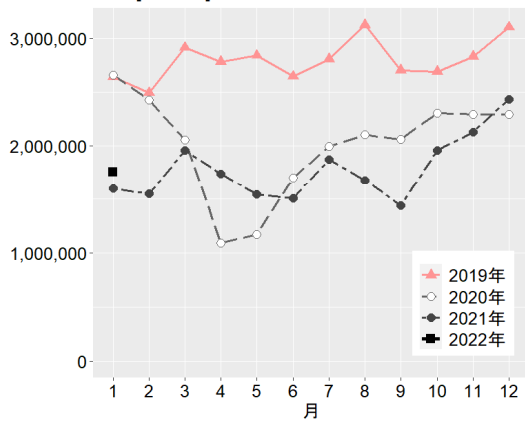
**L学術研究, 専門・技術サービス業**  
実数[百万円]



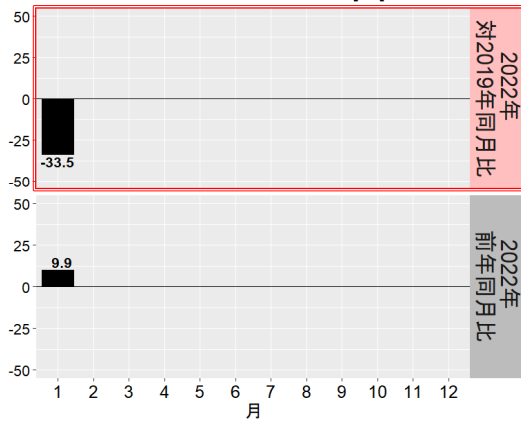
対2019年同月比及び前年同月比 [%]



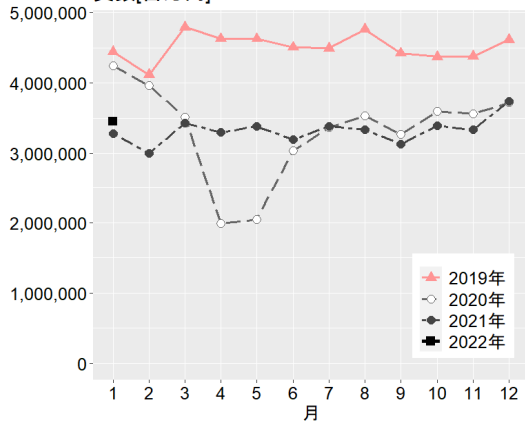
**M宿泊業, 飲食サービス業**  
実数[百万円]



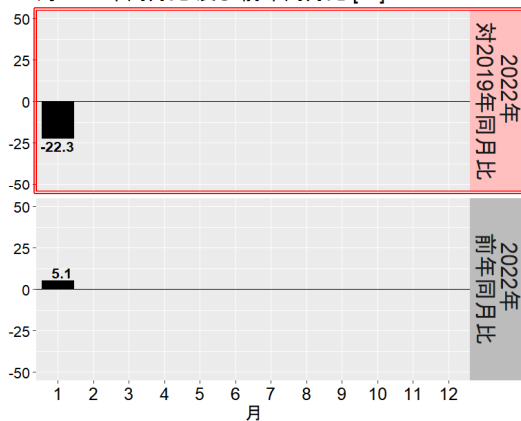
対2019年同月比及び前年同月比 [%]



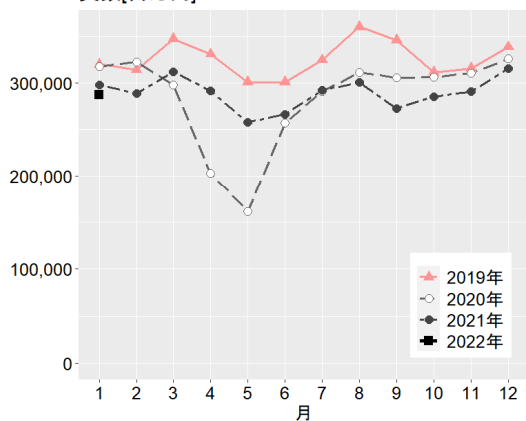
**N生活関連サービス業, 娯楽業**  
実数[百万円]



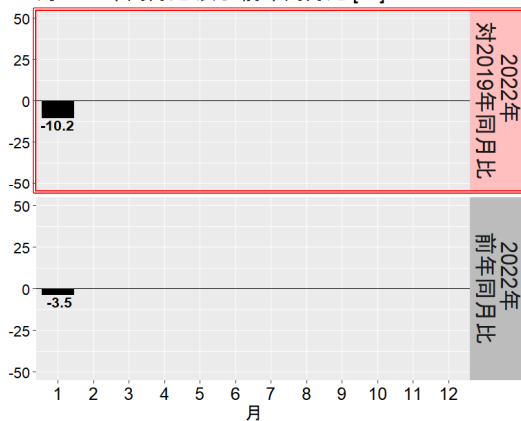
対2019年同月比及び前年同月比 [%]



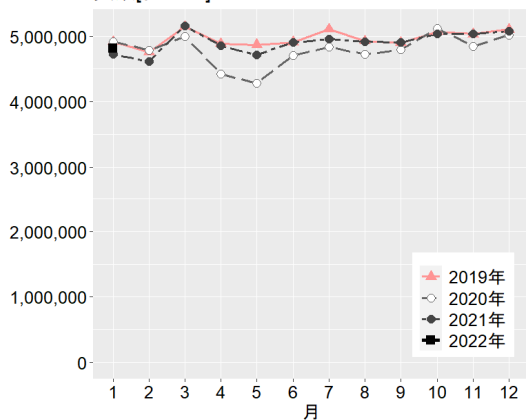
○教育, 学習支援業  
実数[百万円]



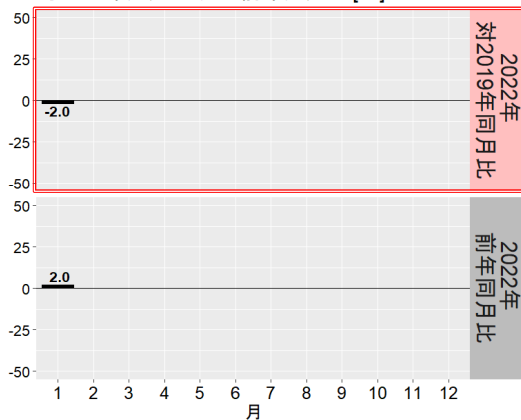
対2019年同月比及び前年同月比 [%]



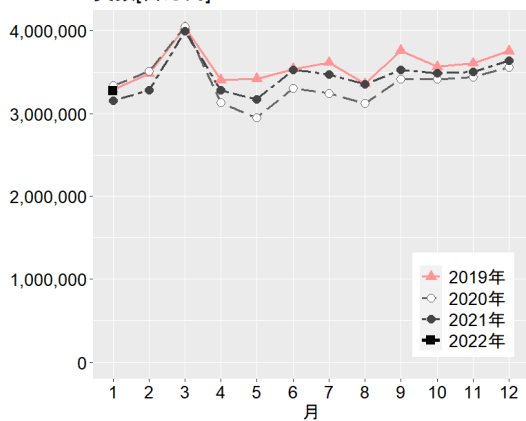
P医療, 福祉  
実数[百万円]



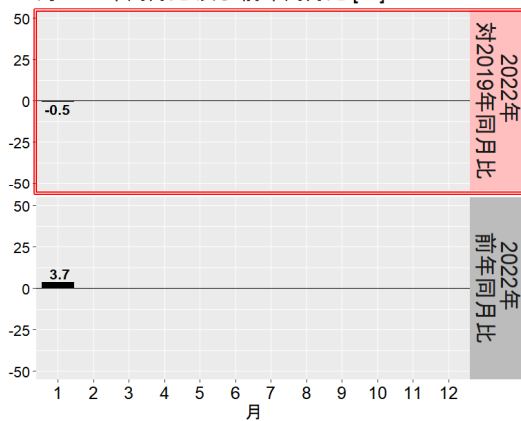
対2019年同月比及び前年同月比 [%]



Rサービス業(他に分類されないもの)  
実数[百万円]



対2019年同月比及び前年同月比 [%]



注: 計算には、母集団情報変更・標本交替(2021年1月)により生じた変動を調整した値を用いている。

表：2022年における産業中分類別月間売上高の対2019年同月比

[%]

産業（中分類）	2022年											
	1月 速報	2月	3月	4月	5月	6月	7月	8月	9月	10月	11月	12月
サービス産業計	▲ 7.6	-	-	-	-	-	-	-	-	-	-	-
情報通信業	2.1	-	-	-	-	-	-	-	-	-	-	-
通信業	▲ 6.9	-	-	-	-	-	-	-	-	-	-	-
放送業	▲ 8.1	-	-	-	-	-	-	-	-	-	-	-
情報サービス業	12.8	-	-	-	-	-	-	-	-	-	-	-
インターネット附随サービス業	11.5	-	-	-	-	-	-	-	-	-	-	-
映像・音声・文字情報制作業	▲ 6.4	-	-	-	-	-	-	-	-	-	-	-
運輸業、郵便業	▲ 8.5	-	-	-	-	-	-	-	-	-	-	-
鉄道業	▲ 38.0	-	-	-	-	-	-	-	-	-	-	-
道路旅客運送業	▲ 33.8	-	-	-	-	-	-	-	-	-	-	-
道路貨物運送業	1.3	-	-	-	-	-	-	-	-	-	-	-
水運業	1.9	-	-	-	-	-	-	-	-	-	-	-
倉庫業	4.4	-	-	-	-	-	-	-	-	-	-	-
運輸に附帯するサービス業	▲ 4.9	-	-	-	-	-	-	-	-	-	-	-
航空運輸業、郵便業（信書便事業を含む）	▲ 36.4	-	-	-	-	-	-	-	-	-	-	-
不動産業、物品賃貸業	▲ 1.0	-	-	-	-	-	-	-	-	-	-	-
不動産取引業	0.4	-	-	-	-	-	-	-	-	-	-	-
不動産賃貸業・管理業	▲ 1.6	-	-	-	-	-	-	-	-	-	-	-
物品賃貸業	6.1	-	-	-	-	-	-	-	-	-	-	-
学術研究、専門・技術サービス業 1)	▲ 6.9	-	-	-	-	-	-	-	-	-	-	-
専門サービス業（他に分類されないもの） 2)	▲ 5.3	-	-	-	-	-	-	-	-	-	-	-
広告業	▲ 21.3	-	-	-	-	-	-	-	-	-	-	-
技術サービス業（他に分類されないもの）	4.4	-	-	-	-	-	-	-	-	-	-	-
宿泊業、飲食サービス業	▲ 33.5	-	-	-	-	-	-	-	-	-	-	-
宿泊業	▲ 26.1	-	-	-	-	-	-	-	-	-	-	-
飲食店	▲ 38.7	-	-	-	-	-	-	-	-	-	-	-
持ち帰り・配達飲食サービス業	▲ 8.2	-	-	-	-	-	-	-	-	-	-	-
生活関連サービス業、娯楽業	▲ 22.3	-	-	-	-	-	-	-	-	-	-	-
洗濯・理容・美容・浴場業	▲ 14.4	-	-	-	-	-	-	-	-	-	-	-
その他の生活関連サービス業 3)	▲ 50.8	-	-	-	-	-	-	-	-	-	-	-
娯楽業	▲ 17.1	-	-	-	-	-	-	-	-	-	-	-
教育、学習支援業 4)	▲ 10.2	-	-	-	-	-	-	-	-	-	-	-
うち社会教育、職業・教育支援施設	▲ 18.3	-	-	-	-	-	-	-	-	-	-	-
うち学習塾、教養・技能教授業	▲ 8.2	-	-	-	-	-	-	-	-	-	-	-
医療、福祉	▲ 2.0	-	-	-	-	-	-	-	-	-	-	-
医療業	▲ 2.7	-	-	-	-	-	-	-	-	-	-	-
保健衛生 5)	▲ 5.9	-	-	-	-	-	-	-	-	-	-	-
社会保険・社会福祉・介護事業 6)	▲ 0.2	-	-	-	-	-	-	-	-	-	-	-
サービス業（他に分類されないもの） 7)	▲ 0.5	-	-	-	-	-	-	-	-	-	-	-
廃棄物処理業	15.3	-	-	-	-	-	-	-	-	-	-	-
自動車整備業	▲ 16.5	-	-	-	-	-	-	-	-	-	-	-
機械等修理業（別掲を除く）	▲ 6.0	-	-	-	-	-	-	-	-	-	-	-
職業紹介・労働者派遣業	7.8	-	-	-	-	-	-	-	-	-	-	-
その他の事業サービス業	▲ 2.0	-	-	-	-	-	-	-	-	-	-	-
その他のサービス業	▲ 37.5	-	-	-	-	-	-	-	-	-	-	-

注1) 「学術・開発研究機関」を除く。

注2) 「純粋持株会社」を除く。

注3) 「家事サービス業」を除く。

注4) 「学校教育」を除く。

注5) 「保健所」を除く。

注6) 「社会保険事業団体」及び「福祉事務所」を除く。

注7) 「政治・経済・文化団体」、「宗教」及び「外国公務」を除く。