

マークをクリックするとそのページを見ることができます



発生動向総覧
P.2-6

<第5週>インフルエンザの定点当たり報告数は2週連続で減少した / その他最新動向



注目すべき感染症
P.7-9

<感染性胃腸炎>
2022年第5週の定点当たり報告数は5.74となり、前週よりは減少したものの、過去5年間の同時期の平均値を上回っており、引き続き発生動向を見守る必要がある



感染症関連情報
P.10-11

国内におけるSARS-CoV-2のゲノム解析 / 国立感染症研究所および地方衛生研究所等における全ゲノム解析により確認されたVOCs, VOIs, VUMs / 病原体情報(速報記事) / 海外感染症情報 / その他



速報

<今週は該当記事はありません>



読者のコーナー

<今週は該当記事はありません>



グラフ総覧(第5週)
P.12-17



第5週のデータ
P.18-32



発生動向総覧

<第5週コメント> 2月9日集計分

◆全数報告の感染症

注意：これは当該週に診断された報告症例の集計です。しかし、迅速に情報還元するために期日を決めて集計を行いますので、当該週に診断された症例の報告が集計の期日以降に届くこともあります。それらについては一部を除いて発生動向総覧では扱いませんが、翌週あるいはそれ以降に、巻末の表の累積数に加えられることになります。

※感染経路、感染原因、感染地域については、確定あるいは推定として記載されていたものを示します。

1類感染症

報告なし

2類感染症

結核190例

新型インフルエンザ等感染症

新型コロナウイルス感染症

厚生労働省：国内の発生状況など

https://www.mhlw.go.jp/stf/covid-19/kokunainohasseijoukyou.html#h2_1

厚生労働省：データからわかる－新型コロナウイルス感染症情報－

<https://covid19.mhlw.go.jp/>

* 2020年2月1日から指定感染症に指定された新型コロナウイルス感染症については、2021年2月13日より、新型インフルエンザ等感染症としての届出に変更された。

* 今後の新型コロナウイルス感染症の集計結果については、厚生労働省による公表データを参照されたい。

3類感染症

腸管出血性大腸菌感染症7例(有症者4例、うちHUS 1例)

感染地域：国内6例、国内・国外不明1例

国内の感染地域：北海道1例、埼玉県1例、千葉県1例、東京都1例、国内(都道府県不明)2例

年齢群：2歳(1例)、6歳(1例)、20代(2例)、30代(1例)、50代(2例)

血清群・毒素型：O26 VT1(2例)、O111 VT1・VT2(1例)、O157 VT1・VT2(1例)、O115 VT1(1例)、その他・不明(2例)

累積報告数：80例(有症者34例、うちHUS 1例、死亡なし)

4類感染症

E型肝炎10例

感染地域(感染源)：東京都3例(不明3例)、北海道1例(不明)、山形県1例(不明)、千葉県1例(不明)、国内(都道府県不明)3例(馬肉1例、生牡蠣1例、不明1例)、国内・国外不明1例(不明)

A型肝炎3例

感染地域：北海道1例、愛知県1例、タイ1例

回帰熱1例

感染地域：北海道

つつが虫病1例

感染地域：山口県

日本脳炎1例(死亡)

感染地域：広島県

年齢群：80代

ライム病2例

感染地域：北海道2例

レジオネラ症12例(肺炎型12例)

感染地域：宮城県2例、神奈川県2例、熊本県2例、千葉県1例、東京都1例、富山県1例、大阪府1例、国内・国外不明2例

年齢群：30代(1例)、50代(2例)、60代(1例)、70代(4例)、80代(3例)、90代以上(1例)

累積報告数：108例

5類感染症

アメーバ赤痢7例(腸管アメーバ症7例)

感染地域：静岡県1例、愛知県1例、佐賀県1例、国内(都道府県不明)1例、タイ1例、国内・国外不明2例

感染経路：性的接触1例(同性間)、経口感染3例、その他・不明3例

ウイルス性肝炎3例 B型3例__感染経路：性的接触1例(異性間)、その他・不明2例

カルバペネム耐性腸内細菌科細菌感染症13例

菌検出検体：血液3例、尿3例、喀痰2例、血液/尿2例、腹水1例、中心静脈カテーテル先端1例、血液/血管内カテーテル先端1例

菌種：*E. cloacae* 4例、*K. aerogenes* 3例、その他・不明6例

感染経路：以前からの保菌4例、医療器具関連4例、院内感染1例、以前からの保菌/医療器具関連1例、その他・不明3例

急性脳炎6例 新型コロナウイルス1例__年齢群：4歳

単純ヘルペスウイルス1型1例__年齢群：60歳

病原体不明4例__年齢群：0歳(1例)、5歳(1例)、6歳(1例)、10代(1例)

クロイツフェルト・ヤコブ病2例

孤発性プリオン病古典型2例

劇症型溶血性レンサ球菌感染症9例

年齢群：40代(1例)、50代(1例)、60代(1例)、70代(5例、うち1例死亡)、90代以上(1例)

後天性免疫不全症候群10例(AIDS 2例、無症候8例)

感染地域：国内9例、フィリピン1例

感染経路：性的接触8例(同性間6例、異性/同性間2例)、不明2例

侵襲性インフルエンザ菌感染症2例(菌検出検体：血液2例)

年齢群：60代(1例)、70代(1例)

侵襲性肺炎球菌感染症17例(菌検出検体：血液16例、髄液1例)

年齢群：0歳(1例)、3歳(1例)、8歳(1例)、10代(1例)、30代(1例)、40代(1例)、50代(2例)、60代(1例)、70代(1例)、80代(7例)

梅毒130例(早期顕症I期64例、早期顕症II期39例、晩期顕症2例、先天梅毒1例、無症候24例)

累積報告数：801例

播種性クリプトコックス症1例

菌検出検体：血液

感染地域：鹿児島県

年齢群：90代以上

破傷風1例

年齢群：80代

百日咳4例(うち、LAMP法等病原体遺伝子検出なし)

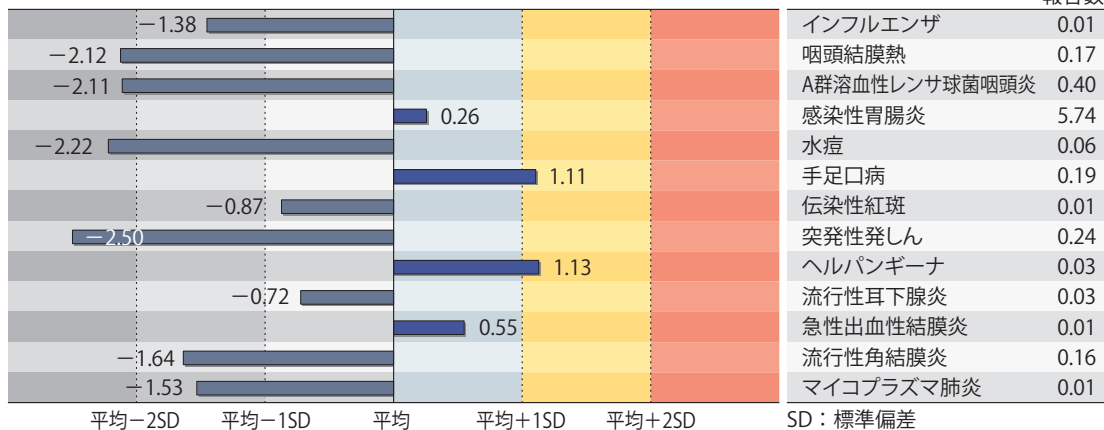
年齢群：4歳(1例)、10代(1例)、20代(2例)

(補) 2021年第5週から2022年第4週までに診断されたものの報告遅れとして、腸管出血性大腸菌感染症6例〔血清群・毒素型：O115 VT1(3例)、O26 VT1(1例)、その他・不明(2例)〕、エキノコックス症1例(多包条虫__感染地域：北海道)、つつが虫病2例(感染地域：鳥取県1例、国内・国外不明1例)、レジオネラ症10例(感染地域：静岡県2例、山形県1例、東京都1例、富山県1例、長野県1例、愛知県1例、福岡県1例、沖縄県1例、国内・国外不明1例)、カルバペネム耐性腸内細菌科細菌感染症8例(菌種：*K. aerogenes* 4例、*E. cloacae* 2例、*K. pneumoniae* 2例)、急性弛緩性麻痺1例(病原体不明__年齢群：10代)、急性脳炎2例(水痘・帯状疱疹ウイルス1例__年齢群：60代、病原体不明1例__年齢群：8歳)、劇症型溶血性レンサ球菌感染症5例〔年齢群：40代(1例)、60代(1例)、70代(2例)、80代(1例)〕、水痘(入院例に限る)2例〔年齢群：40代(1例)、60代(1例)〕、梅毒82例(早期顕症I期45例、早期顕症II期14例、晩期顕症4例、無症候19例)、播種性クリプトコックス症1例(感染地域：静岡県、年齢群：40代)、百日咳2例〔うち、LAMP法等病原体遺伝子検出なし__年齢群：9歳(1例)、40代(1例)〕などの報告があった。

◆定点把握の対象となる5類感染症

全国の指定された医療機関(定点)から報告され、疾患により小児科定点(約3,000カ所)、インフルエンザ(小児科・内科)定点(約5,000カ所)、眼科定点(約600カ所)、基幹定点(約500カ所)に分かれています。また、定点当たり報告数は、報告数/定点医療機関数です(増減の目安は小数点第3位以下を含む)。

定点把握疾患の報告の過去5年間の同時期との比較(第5週)



当該週と過去5年間の平均(過去5年間の前週、当該週、後週の合計15週間分の平均)との差をグラフ上に表現した。

インフルエンザ

定点当たり報告数は2週連続で減少した。都道府県別の上位2位は宮崎県(0.09)、岡山県(0.04)、高知県(0.04)である。基幹定点からのインフルエンザ入院サーベイランスにおける報告数は2例と前週と比較して増加した。都道府県別では2都道府県から報告があり、年齢別では0歳(1例)、80歳以上(1例)であった。

小児科定点報告疾患(主なもの)

RSウイルス感染症の定点当たり報告数は2週連続で減少した。都道府県別の上位3位は宮崎県(3.47)、富山県(2.21)、熊本県(1.84)である。

咽頭結膜熱の定点当たり報告数は増加した。都道府県別の上位3位は徳島県(0.65)、石川県(0.59)、鳥取県(0.58)である。

A群溶血性レンサ球菌咽頭炎の定点当たり報告数は2週連続で減少した。都道府県別の上位3位は鳥取県(2.79)、新潟県(1.75)、長崎県(1.48)である。

感染性胃腸炎の定点当たり報告数は2週連続で減少した。都道府県別の上位3位は大分県(14.94)、福井県(11.61)、山形県(11.10)である。

手足口病の定点当たり報告数は第47週以降減少が続いているが、過去5年間の同時期(前週、当該週、後週)と比較してやや多い。都道府県別の上位3位は鳥根県(1.65)、福井県(1.00)、鹿児島県(0.89)である。

伝染性紅斑の定点当たり報告数は増加した。都道府県別の上位3位は福井県(0.22)、長野県(0.06)、福島県(0.04)、山口県(0.04)である。

ヘルパンギーナの定点当たり報告数は2週連続で減少したが、過去5年間の同時期と比較してやや多い。都道府県別の上位3位は鳥取県(0.37)、福井県(0.26)、新潟県(0.25)である。

流行性耳下腺炎の定点当たり報告数は増加した。都道府県別の上位2位は山梨県(0.08)、岐阜県(0.06)、沖縄県(0.06)である。

基幹定点報告疾患

マイコプラズマ肺炎の定点当たり報告数は減少した。都道府県別では青森県(0.33)、茨城県(0.08)から報告があった。

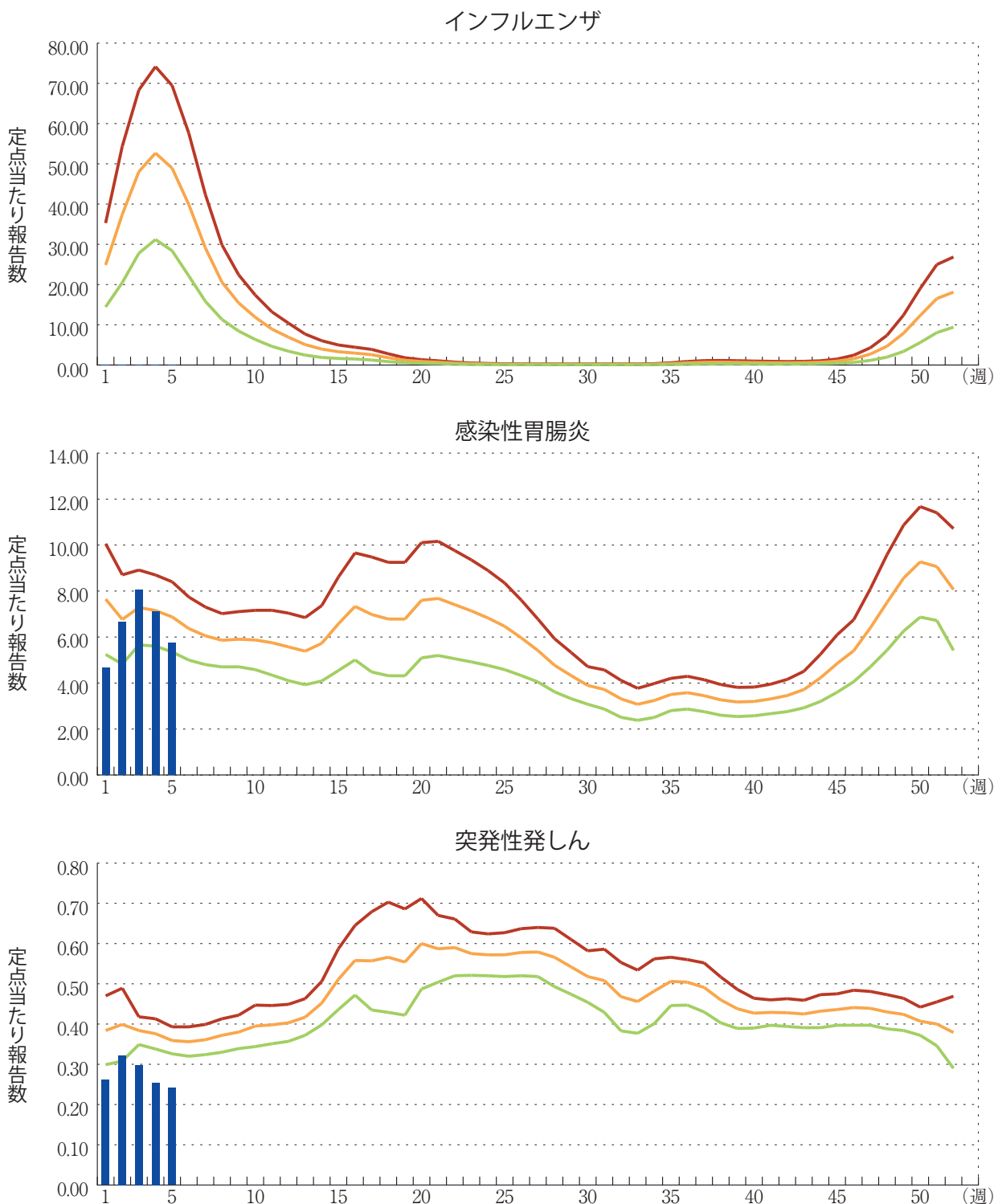
感染性胃腸炎(ロタウイルスに限る)の定点当たり報告数は減少した。4都道府県から4例報告があり、年齢別では0歳(1例)、1～4歳(2例)、50代(1例)であった。

図. 主要定点把握疾患の過去5年間との週別比較(2022年第5週)

青のバーで示す本年の定点当たり報告数が赤のラインを超えているときには、過去5年間の週と比較してかなり多いことを示す。



*過去5年間：前週、当該週、後週の報告数の5年間分、合計15週間分





注目すべき感染症

◆感染性胃腸炎

感染性胃腸炎は多種多様な病原体による症候群名である。ウイルスが占める割合が多いが、細菌、寄生虫も本疾患の起因病原体である。細菌性のもものでは腸炎ビブリオ、病原性大腸菌、サルモネラ、カンピロバクターなど、寄生虫ではクリプトスポリジウム、アメーバ、ランブル鞭毛虫などがあげられる。ウイルス性のもものではノロウイルス、サポウイルス、アストロウイルス、ロタウイルス、腸管アデノウイルスなどがみられるが、その中でも、ノロウイルスによる感染性胃腸炎は特に冬季に流行することで知られている(ノロウイルス感染症 2015/16シーズン：<https://www.niid.go.jp/niid/ja/norovirus-m/norovirus-iasrtpc/7015-443t.html>)、(ノロウイルスの流行 2010/11～2013/14シーズン：<https://www.niid.go.jp/niid/ja/id/777-disease-based/na/norovirus/idsc/iasr-topic/4822-tpc413-j.html>)。

ノロウイルスはプラス一本鎖RNAウイルスで、GI～GXの遺伝子群(genogroup)に分類されGIとGIIが主にヒトに感染する。ノロウイルスの感染経路としては、患者の糞便や嘔吐物からヒトの手指を介する経路、家庭や施設などヒト同士が接触する機会が多いところでのヒトからヒトへ感染する経路、感染した食品取扱者(無症状病原体保有者を含む)を介して汚染された食品を食する場合の経路、汚染された食品や水を摂取する場合の経路などもあり、その感染力は非常に強い。またアルコールへの抵抗性が強く、感染予防のためには手洗いの徹底、糞便・嘔吐物の適切な処理等が重要である。感染から発症までの潜伏期間は概ね24～48時間で、主な症状は吐き気・嘔吐、下痢、腹痛、発熱である。ノロウイルスは糞便および嘔吐物に大量に排出される。症状消失後も数週間、糞便中への排出が続き、1カ月以上排出が続く事例も報告されている(<https://idsc.niid.go.jp/iasr/31/369/dj3694.html>)。乳幼児や高齢者等では、嘔吐、下痢によって体力を消耗し、脱水症状を引き起こすこともある。特に高齢者では、嘔吐物による誤嚥性肺炎を起こすこともあるので注意が必要である。現在有効なワクチンはなく、治療法は対症療法となる。

感染症発生動向調査では、感染性胃腸炎は定点報告対象(5類感染症)であり、指定届出機関(全国約3,000カ所の小児科定点医療機関)は週ごとに保健所に届け出なければならない。感染性胃腸炎の週ごとの定点当たり報告数は、新型コロナウイルス感染症パンデミックが始まった2020年では、第9週以降、毎週、2010～2019年の同週の定点当たり報告数を下回ったが、2021年の第45週以降は、同じくパンデミック中であるものの、2020年の同週の定点当たり報告数を大きく上回り、第49～51週は、2019年の同週の定点当たり報告数を上回った。なお、2022年第1、3、4週も、2019年の同週の定点当たり報告数を上回り、第2週以降は毎週、過去5年間の同時期の平均値(前週、当該週、後週の定点当たり報告数の5年間分、合計15週間分の平均値)を上回っている。地理的な流行の推移をみると、第1週より報告の多くが九州地方からなされているが、全国からも多くの報告がなされている。定点当たり報告数の上位5位を都道府県別にみると、第1週は大分県、宮崎県、熊本県、佐賀県、兵庫県、第2週は山形県、熊本県、宮崎県、佐賀県、大分県、第3週は大分県、山形県、宮崎県、佐賀県、宮城県、第4週は大分県、山形県、香川県、福井県、宮崎県、第5週は大分県、福井県、山形県、香川県、三重県であった。直近の第5週(2022年1月31日～2月6日)の定点当たり報告数は5.74となり(感染性胃腸炎の年別・週別発生状況：<https://www.niid.go.jp/niid/ja/10/2096-weeklygraph/1647-04gastro.html>)、前週(7.10)よりは減少したものの、過去5年間の同時期の平均値(前週、当該週、後週の定点当たり報告数の5年間分、合計15週間分の平均値)を上回っており、引き続き発生動向を見守る必要がある。

2022年第1～5週に報告された101,359例における年齢群別割合では1歳が17.3%、2歳が16.5%、3歳が13.1%、4歳が9.8%、5歳が7.6%の順となっている。男女別割合では小児(15歳未満：累積報告数92,997例)の年齢群において男性が54.1%とやや多かった。

ヒトに由来する感染性胃腸炎ウイルスとして検出された病原体の中では、2020年以降も例年通り、ノロウイルスGIIが多くを占めた〔ノロウイルス等検出状況 2020/21 シーズン(2021年5月13日現在報告数) (<https://www.niid.go.jp/niid/ja/norovirus-m/2082-idsc/iasr-noro/5701-iasr-noro-150529.html>)〕。また、2021年2月に、同一の調理従事者が勤務した複数の飲食店で発生した食中毒事例においても、ノロウイルスGIIが検出された (<https://www.niid.go.jp/niid/ja/norovirus-m/norovirus-iasrd/10604-498d01.html>)。

新型コロナウイルス感染症パンデミック下の2022年2月9日現在では、感染性胃腸炎の定点当たり報告数は例年並みであり、ノロウイルスがその多くを占めている。ノロウイルスによる食中毒及び感染症の発生を防止するためには、ノロウイルスに関する正しい知識と予防対策等についての理解が欠かせない。厚生労働省は、「ノロウイルスに関するQ&A」(https://www.mhlw.go.jp/stf/seisakunitsuite/bunya/kenkou_iryuu/shokuhin/syokuchu/kanren/yobou/040204-1.html)、「ノロウイルス等の食中毒予防のための適切な手洗い(動画)」(<https://www.youtube.com/watch?v=z7ifN95YVdM&feature=youtu.be>)を作成し、手洗いや糞便・嘔吐物の適切な処理等の感染予防対策の徹底を呼びかけている。また、「ノロウイルスの感染症・食中毒予防対策について」などの通知を定期的に発出し (https://www.mhlw.go.jp/seisakunitsuite/bunya/kenkou_iryuu/shokuhin/syokuchu/dl/201210-01.pdf) (2020年12月10日)、注意を喚起している。

厚生労働省は、食中毒の患者並びに食中毒死者の発生状況を的確に把握し、また複雑な発生状況を解明することを目的として食中毒統計調査を実施し、集計結果を公表している (<https://www.mhlw.go.jp/toukei/list/112-1.html>)。調理従事者を介した食品汚染による食中毒を防ぐためには、食品取り扱い施設での手洗いや、作業衣・手袋の着用などを含めた基本的な衛生管理、および調理従事者の健康管理の徹底が望まれる。なお、食中毒の原因を早期に究明し拡大を防止するために、厚生労働省は2016年11月24日に「ノロウイルスによる食中毒の予防及び調査について」(<https://www.mhlw.go.jp/file/06-Seisakujouhou-11130500-Shokuhinzenbu/0000143826.pdf>)の通知を発出している。

今後の感染性胃腸炎の感染症発生動向調査及びウイルスの推移に関する詳細な情報と最新の状況については、以下を参照いただきたい：

- ノロウイルス感染症とは
<https://www.niid.go.jp/niid/ja/kansennohanashi/452-norovirus-intro.html>
- IASR ノロウイルス感染症 2015/16 シーズン
<https://www.niid.go.jp/niid/ja/norovirus-m/norovirus-iasrtpc/7015-443t.html>
- ノロウイルス等検出状況 2020/21 シーズン
<https://www.niid.go.jp/niid/ja/iasr-noro.html>
- 食中毒の原因(細菌以外)
https://www.mhlw.go.jp/stf/seisakunitsuite/bunya/kenkou_iryuu/shokuhin/syokuchu/03.html

- 感染性胃腸炎(特にノロウイルス)について

<https://www.mhlw.go.jp/bunya/kenkou/kekaku-kansenshou19/norovirus/>

- 食中毒統計調査

<https://www.mhlw.go.jp/toukei/list/112-1.html>

国立感染症研究所 感染症疫学センター



感染症関連情報

◆国内におけるSARS-CoV-2のゲノム解析

2020年1月16日以降に行われた全国のSARS-CoV-2全ゲノム解析数

累積：119,377(2022年2月14日0:00時点)(+3,599)* かつこ内は前週からの増加分

都道府県別・検疫の累積：北海道4,174、青森県420、岩手県660、宮城県3,130、秋田県314、山形県675、福島県2,831、茨城県3,839、栃木県2,557、群馬県1,674、埼玉県5,350、千葉県5,334、東京都933、神奈川県3,585、新潟県1,994、富山県872、石川県1,796、福井県1,100、山梨県346、長野県1,362、岐阜県910、静岡県2,070、愛知県1,662、三重県2,936、滋賀県1,240、京都府2,493、大阪府4,067、兵庫県13,038、奈良県1,354、和歌山県2,083、鳥取県688、島根県1,428、岡山県1,874、広島県3,755、山口県3,160、徳島県518、香川県1,122、愛媛県752、高知県898、福岡県11,406、佐賀県748、長崎県1,353、熊本県2,133、大分県1,236、宮崎県1,055、鹿児島県2,198、沖縄県3,244、検疫7,010

(参考)PCR検査実施人数：34,834,467(2022年2月14日0:00現在)* 厚生労働省ホームページより
<https://www.mhlw.go.jp/stf/covid-19/kokunainohasseijoukyou.html>

◆国立感染症研究所および地方衛生研究所等における全ゲノム解析により確認されたVOCs, VOIs, VUMs (系統のみを特定できたものも含む)

* VOCs: Variants of Concern(懸念される変異株)、VOIs: Variants of Interest(注目すべき変異株)、VUMs: Variants under Monitoring(監視下の変異株)

* かつこ内は前週からの増減分

* 件数は暫定値であり、その時点において最新のpango lineageを基に計上しているものであるため、再集計した際に数値が変動する可能性がある

* 国立感染症研究所のVOCs, VOIs, VUMsの分類は、2022年2月10日現在

現在、VOCsに位置付けている変異株について、これまでの検出数は以下の通りである。

B.1.351系統の変異株(ベータ株)：国内25例(+0例)、検疫92例(+0例)(2/14時点)

P.1系統の変異株(ガンマ株)：国内107例(+0例)、検疫30例(+0例)(2/14時点)

B.1.617.2系統の変異株(デルタ株)¹⁾：国内96,983例(+100例)、検疫1,483例(+3例)(2/14時点)

B.1.1.529系統の変異株(オミクロン株)²⁾：国内16,864例(+3,436例)、検疫2,773例(+273例)(2/14時点)

現在、VOIsに該当する変異株はない。

現在、VUMsに位置付けている変異株について、これまでの検出数は以下の通りである。

B.1.1.7系統の変異株(アルファ株)³⁾：国内51,972例(+0例)、検疫342例(+0例)(2/14時点)

B.1.617.1系統の変異株[(旧)カッパ株]：国内8例(+0例)、検疫19例(+0例)(2/14時点)

C.37系統の変異株(ラムダ株)：国内0例、検疫4例(+0例)(2/14時点)

B.1.621系統の変異株(ミュー株)：国内0例、検疫2例(+0例)(2/14時点)

AY.4.2系統の変異株(デルタ株)：国内0例、検疫7例(+0例)(2/14時点)

- ¹⁾B.1.617.2系統の下位系統であるAY.x系統が含まれる。ただし、VOI/VUMに別途分類される系統等を除く
- ²⁾B.1.1.529系統の下位系統であるBA.x系統等が含まれる
- ³⁾B.1.1.7系統の下位系統であるQ.x系統が含まれる

変異株に関する分類等に関しては、以下のリンクをご参照いただきたい：
「SARS-CoV-2変異株について」

<https://www.niid.go.jp/niid/ja/2019-ncov/2551-cepr/10745-cepr-topics.html>

ゲノムサーベイランスによるSARS-CoV-2の系統別検出状況等については、以下のリンクをご参照いただきたい：

https://www.mhlw.go.jp/stf/seisakunitsuite/newpage_00061.html

◆病原体情報

病原微生物検出情報(IASR)：<https://www.niid.go.jp/niid/ja/iasr.html>

<速報記事>

- 那覇市立病院における新型コロナウイルスオミクロン株感染とみなされた初期入院症例40例の臨床的特徴
<https://www.niid.go.jp/niid/ja/2019-ncov/2488-idsc/iasr-news/10961-505p01.html>

◆海外感染症情報

厚生労働省検疫所(FORTH)：<https://www.forth.go.jp/>

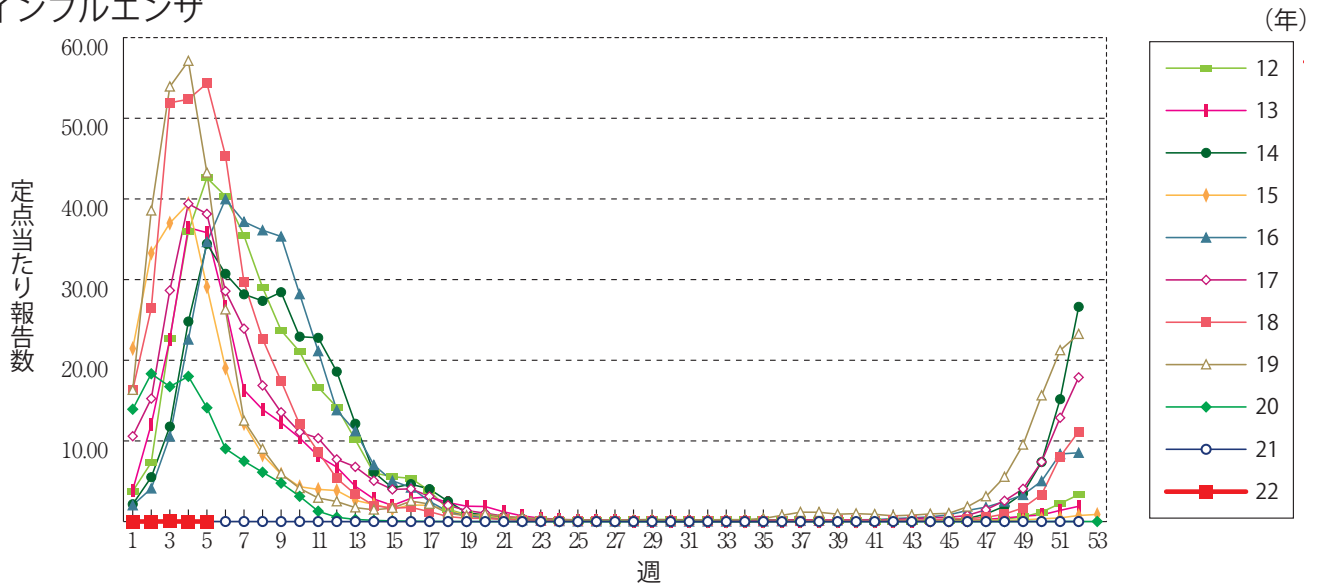
- ラッサ熱－ナイジェリア連邦共和国
https://www.forth.go.jp/topics/20220216_00001.html
- 麻疹－アフガニスタン・イスラム共和国
https://www.forth.go.jp/topics/20220212_00001.html

◆その他

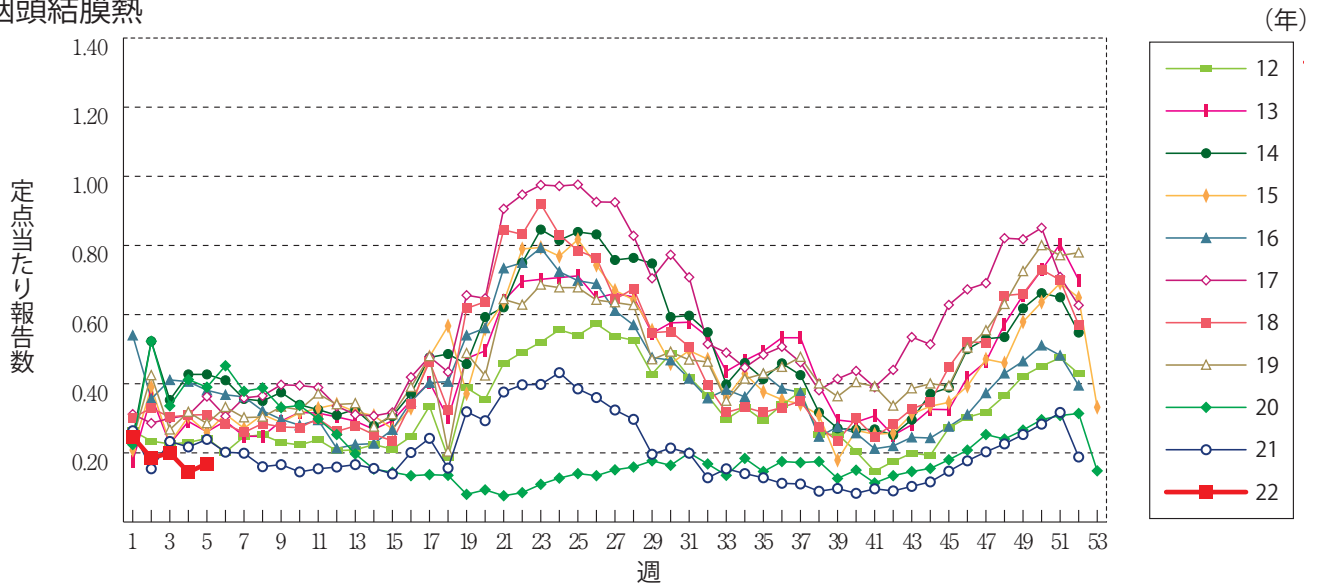
- 新型コロナウイルス感染症関連情報について
<https://www.niid.go.jp/niid/ja/diseases/ka/corona-virus/2019-ncov/9324-2019-ncov.html>
- 風疹に関する疫学情報(2022年2月9日現在)
<https://www.niid.go.jp/niid/ja/rubella-m-111/rubella-top/2145-rubella-related/8278-rubella1808.html>

グラフ総覧(第5週)

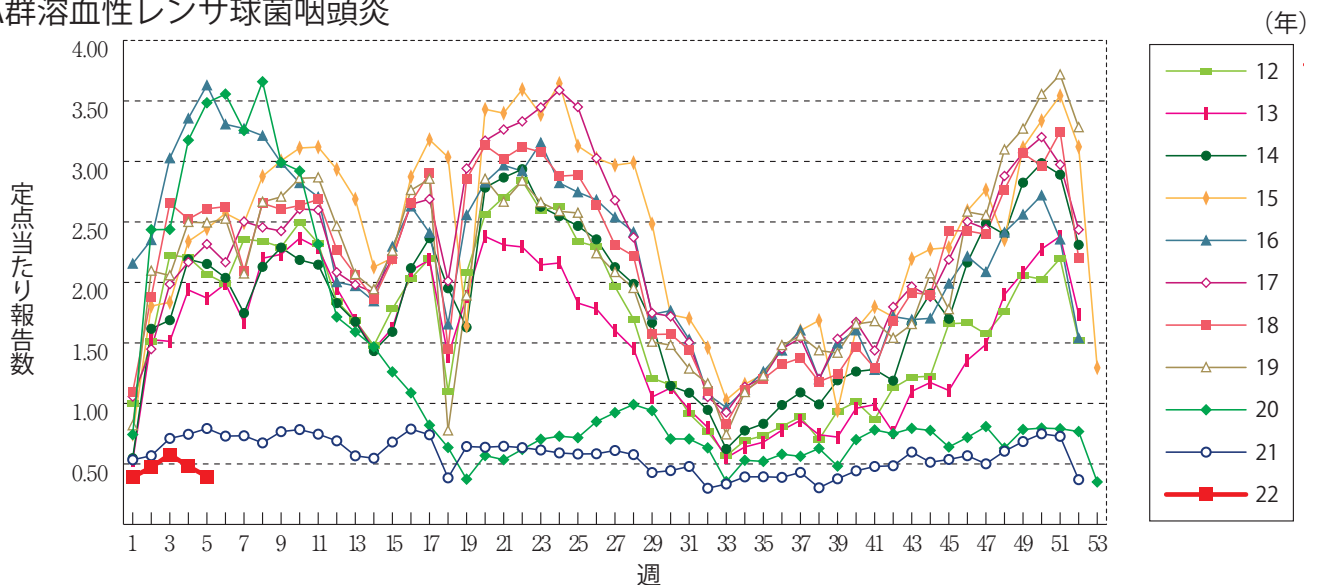
インフルエンザ



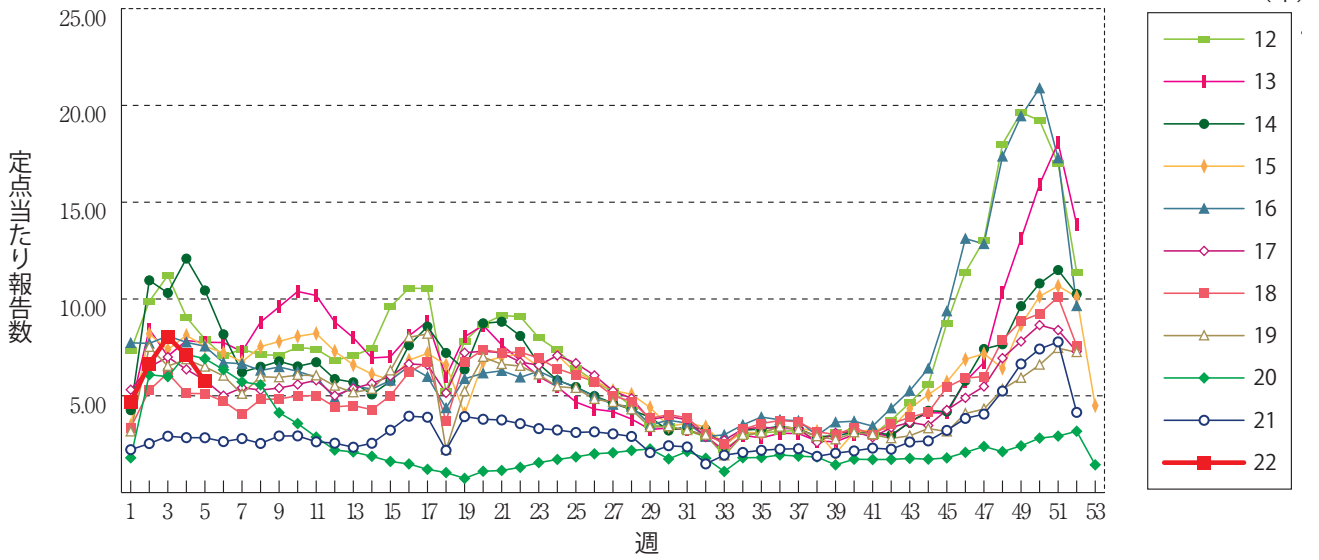
咽頭結膜熱



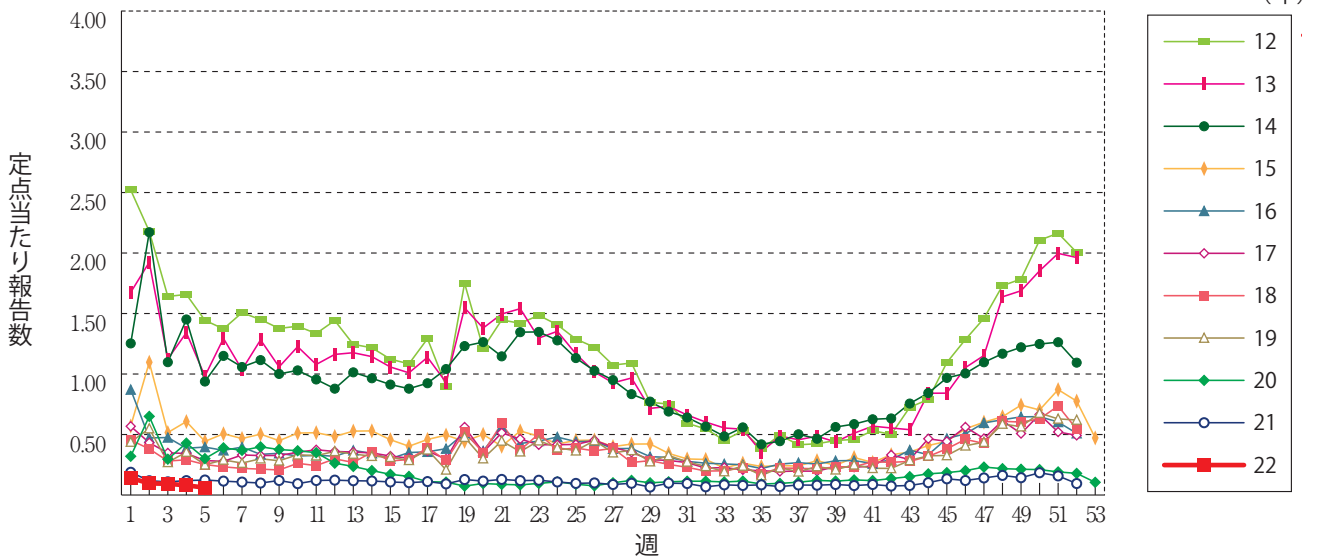
A群溶血性レンサ球菌咽頭炎



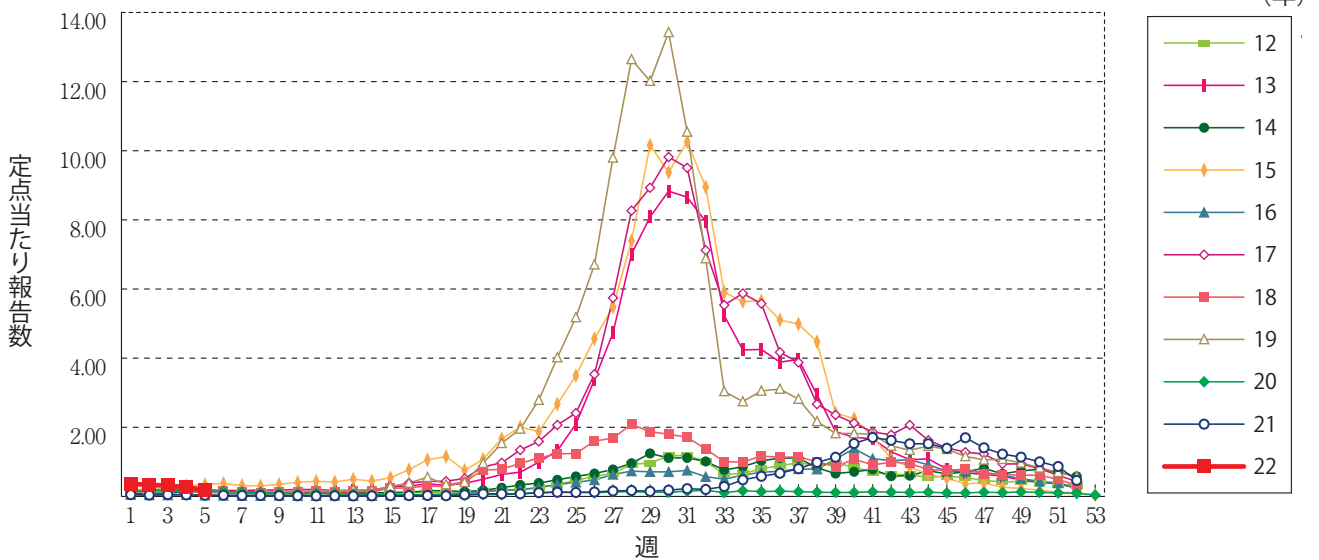
感染性胃腸炎



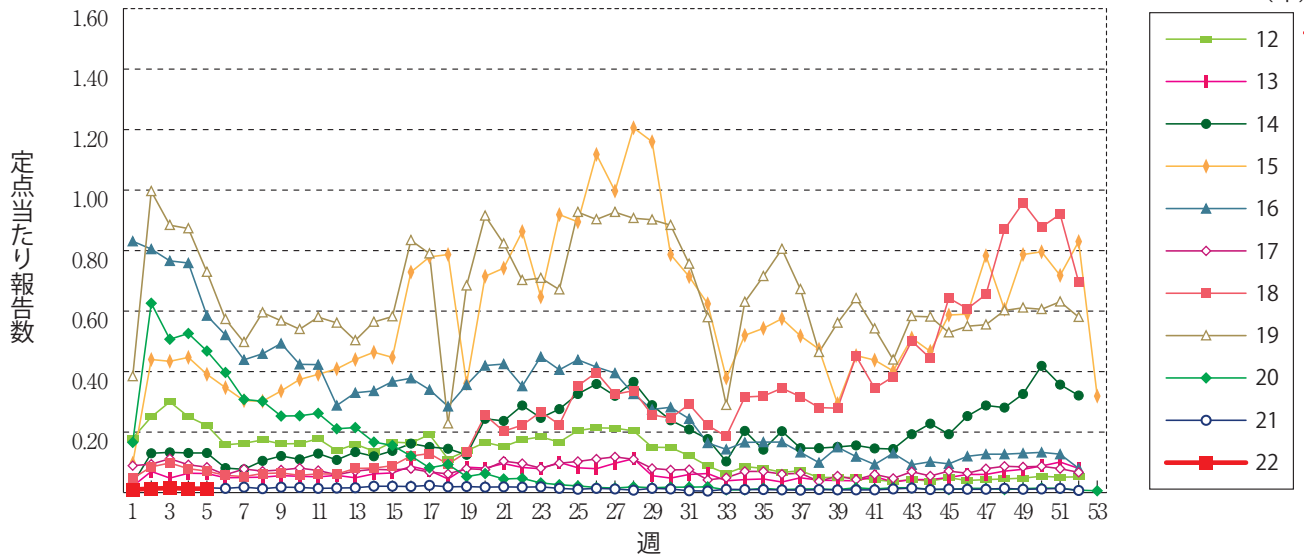
水痘



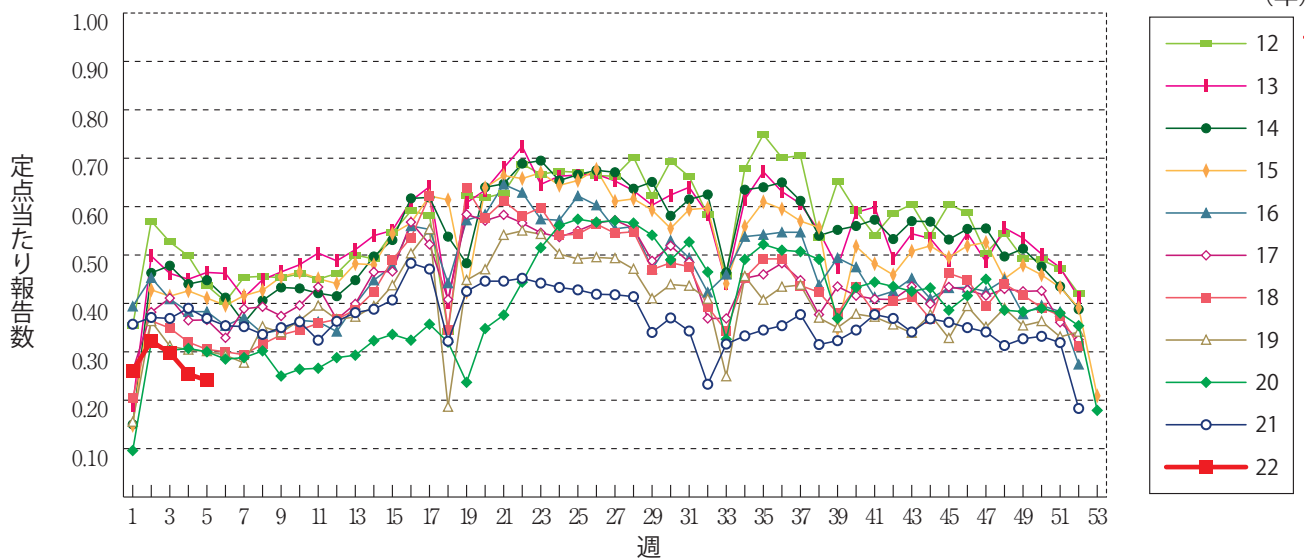
手足口病



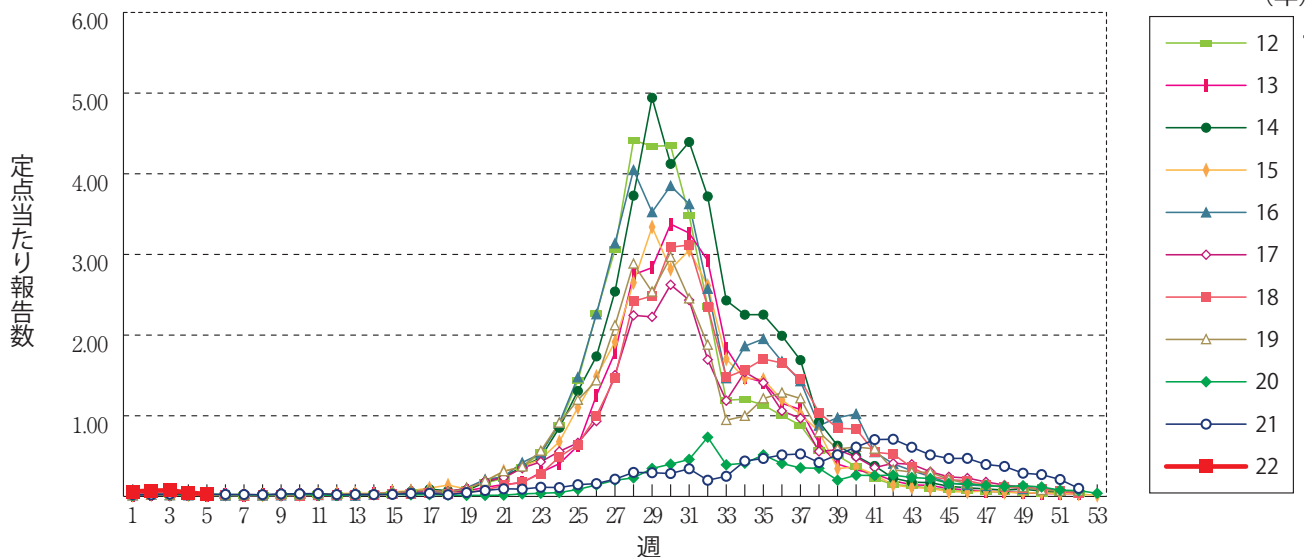
伝染性紅斑



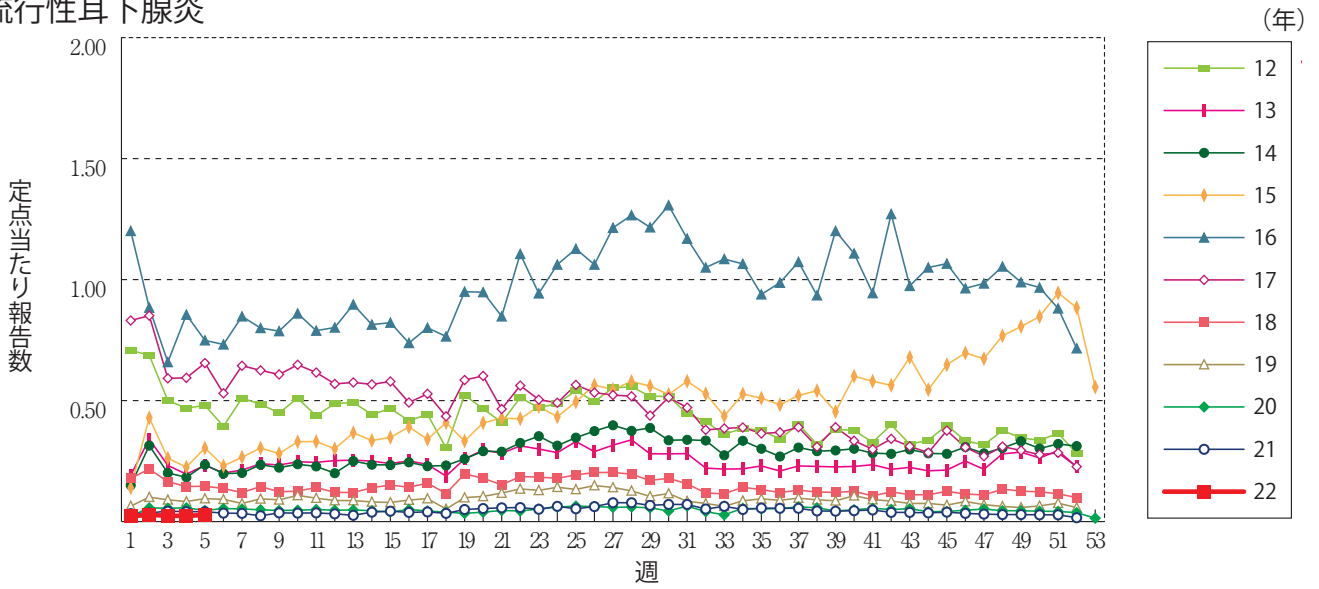
突発性発しん



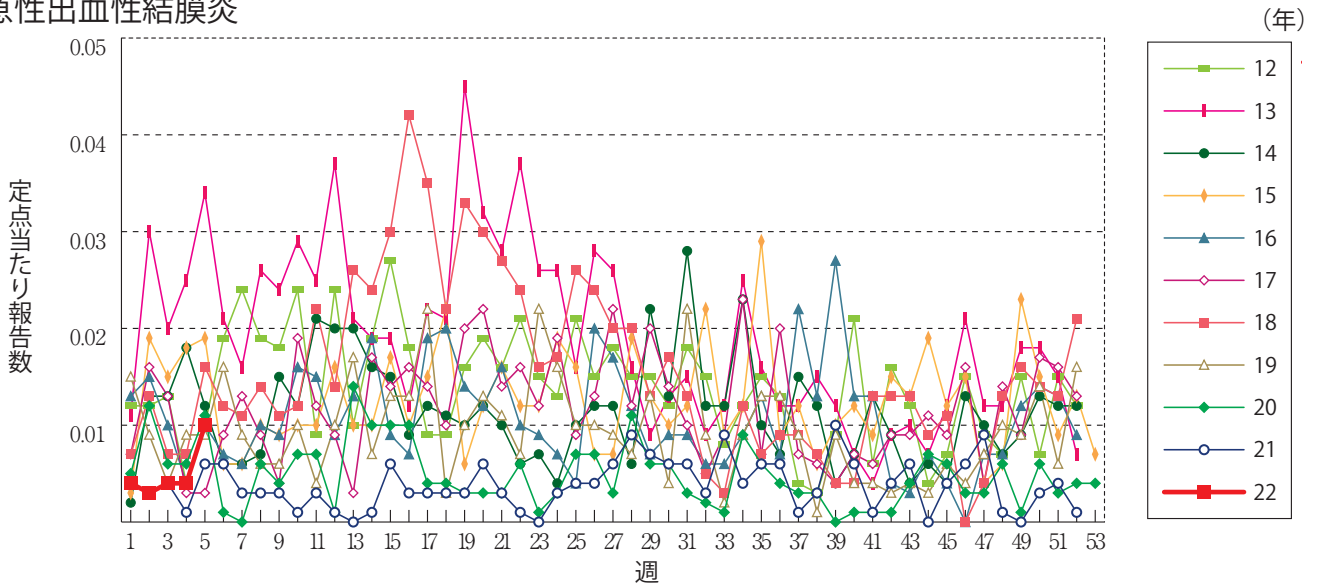
ヘルパンギーナ



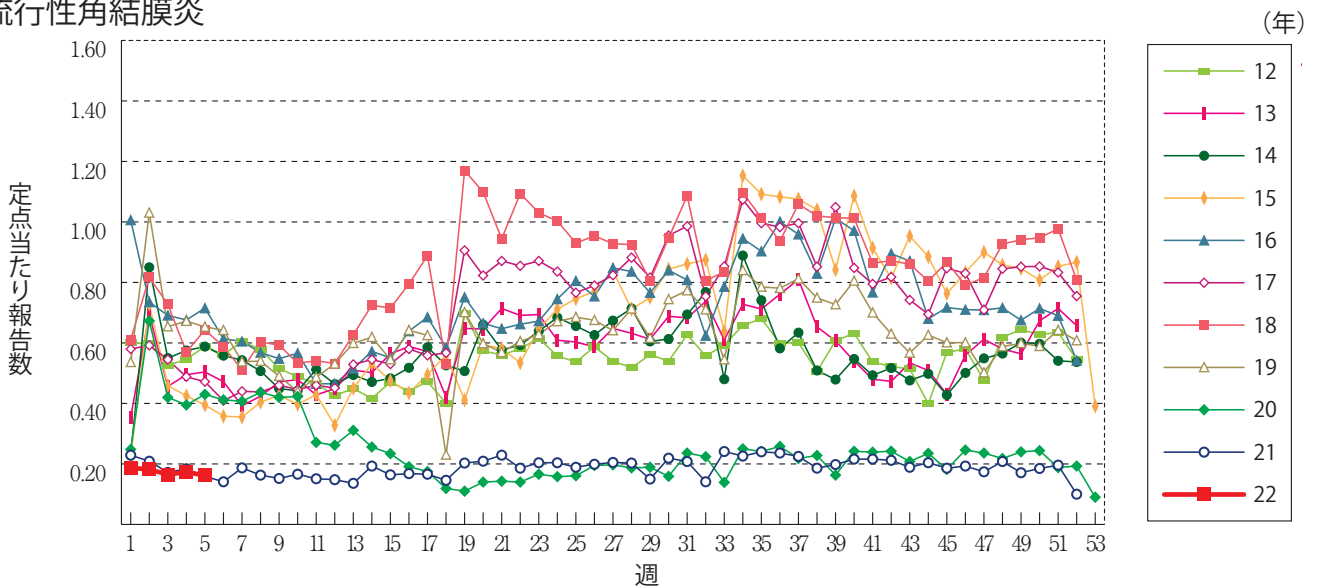
流行性耳下腺炎



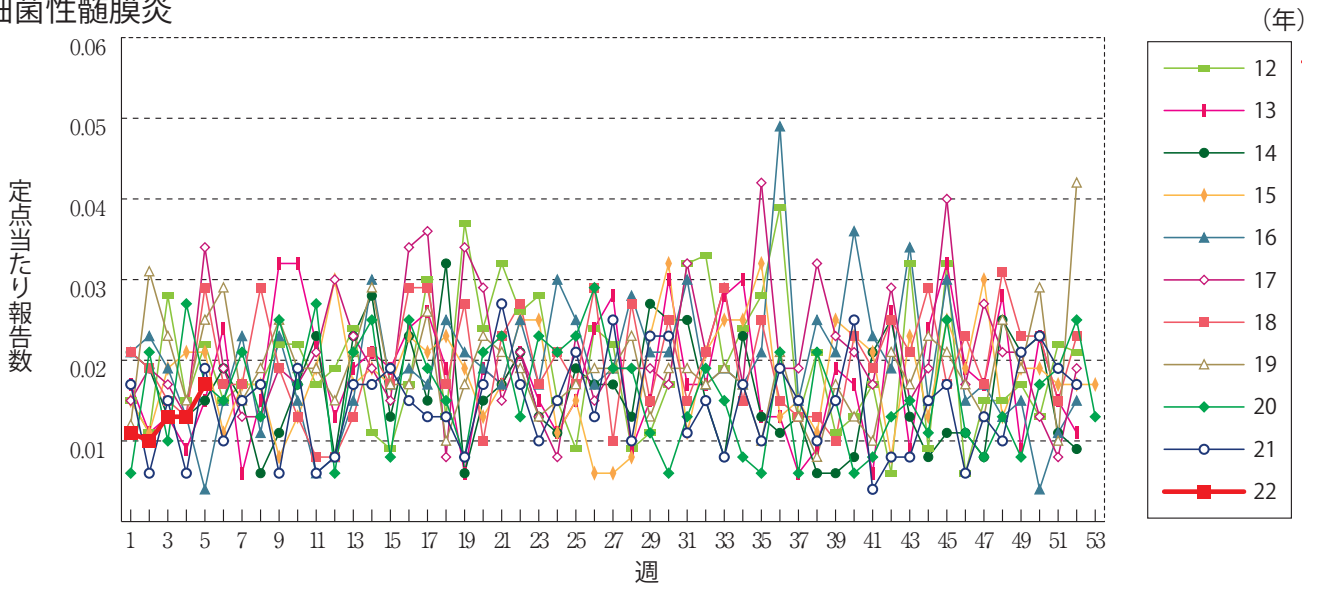
急性出血性結膜炎



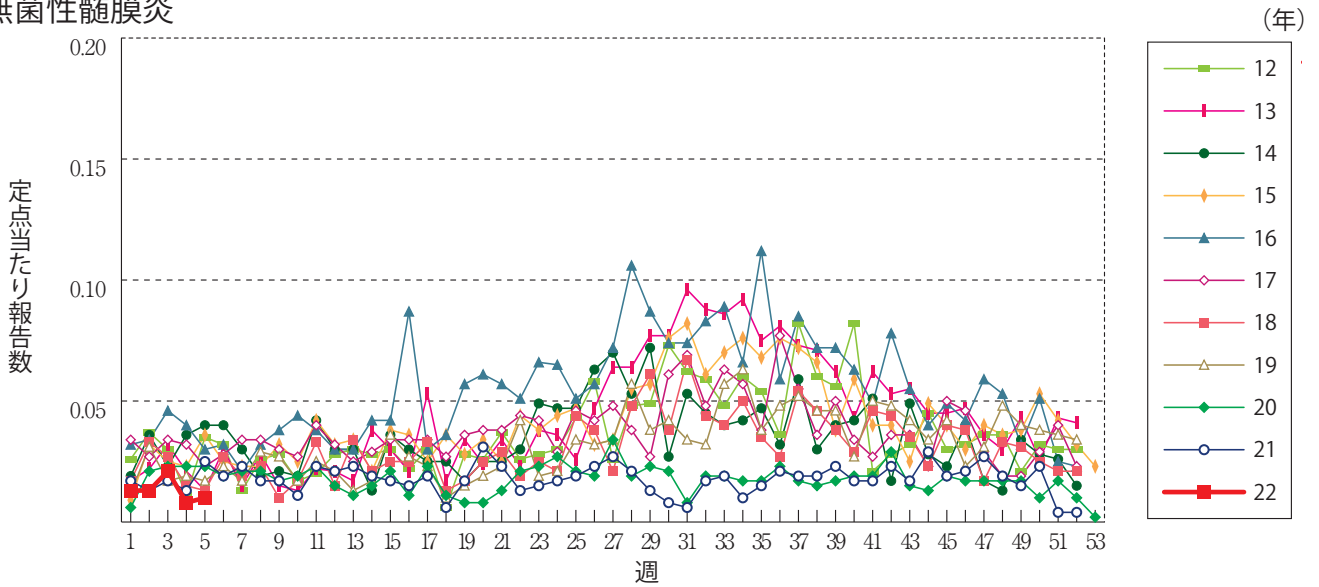
流行性角結膜炎



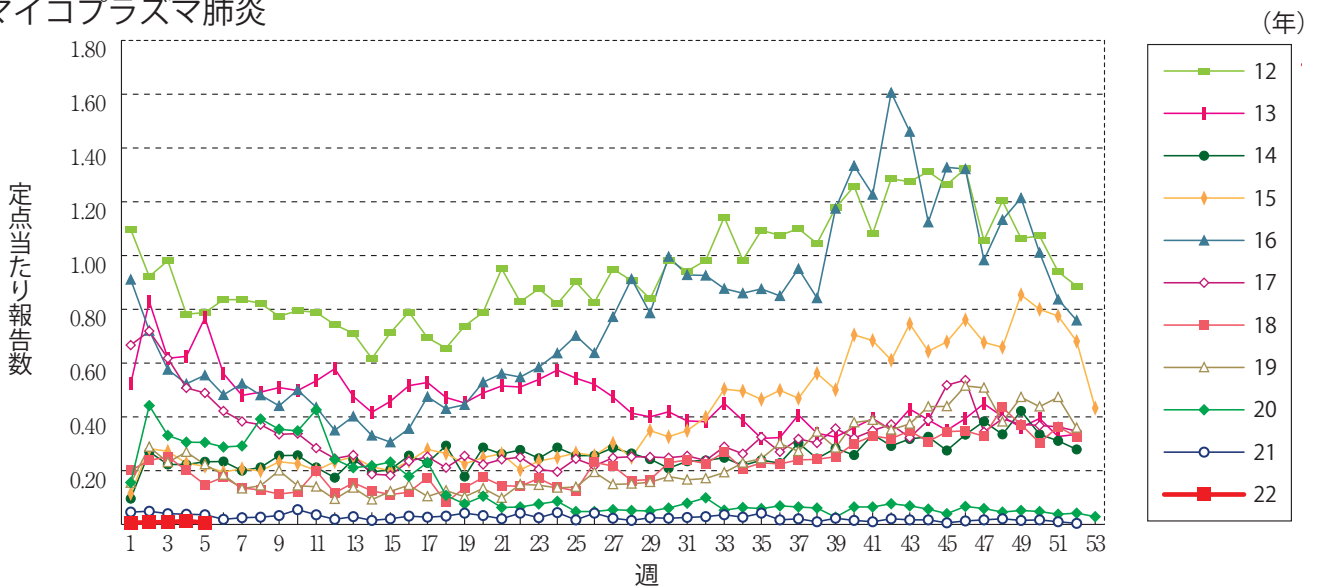
細菌性髄膜炎



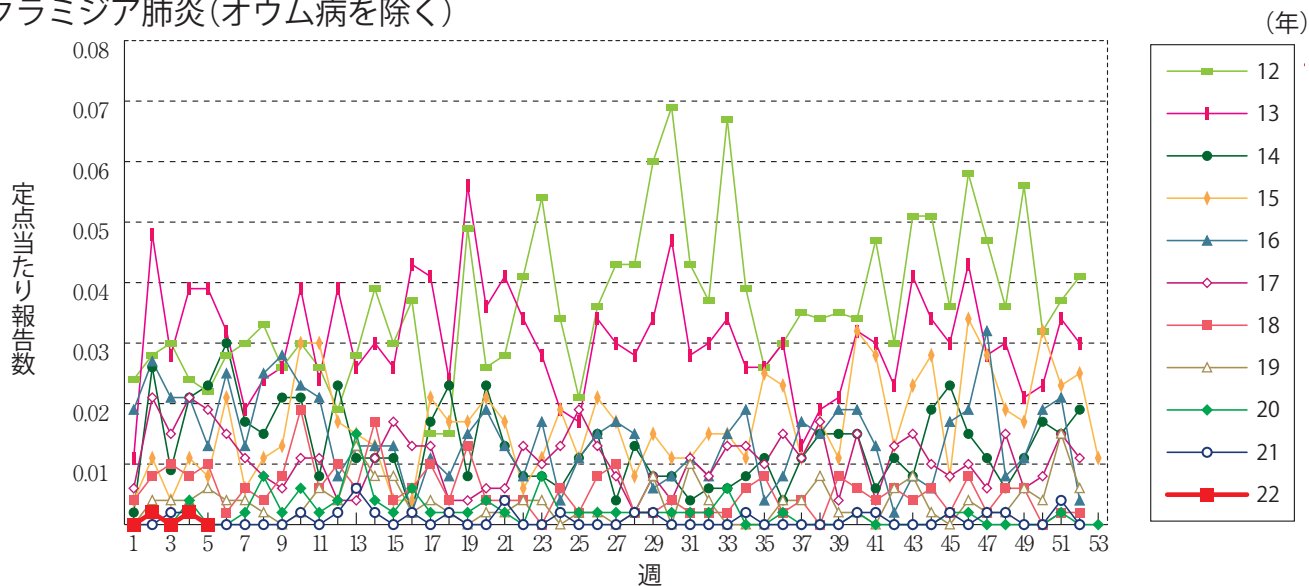
無菌性髄膜炎



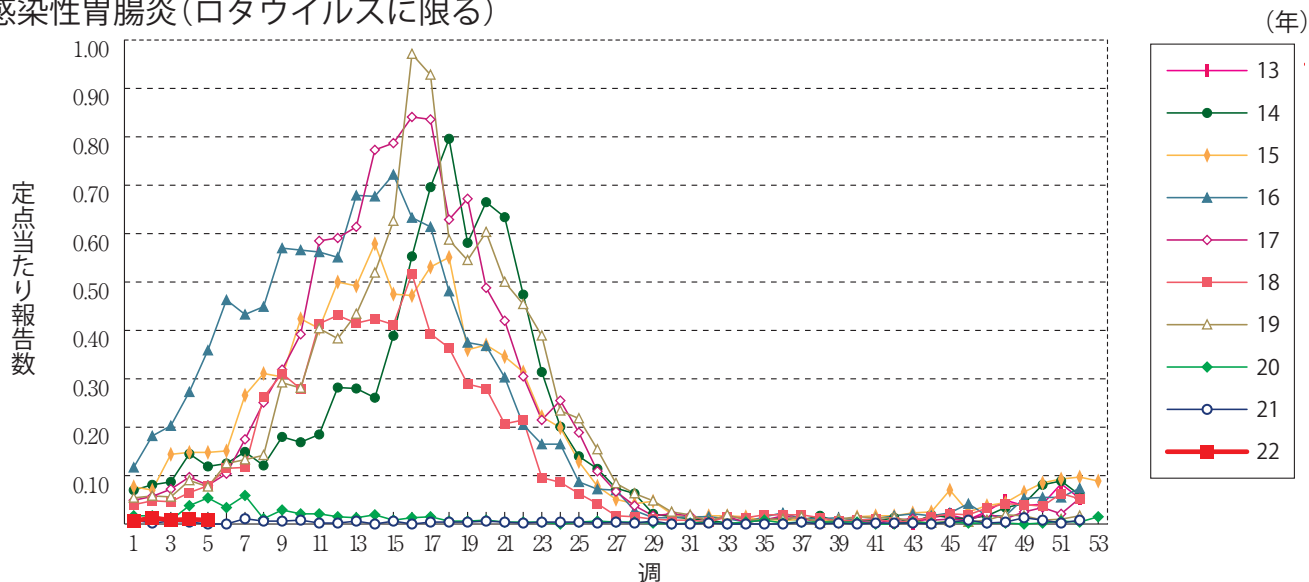
マイコプラズマ肺炎



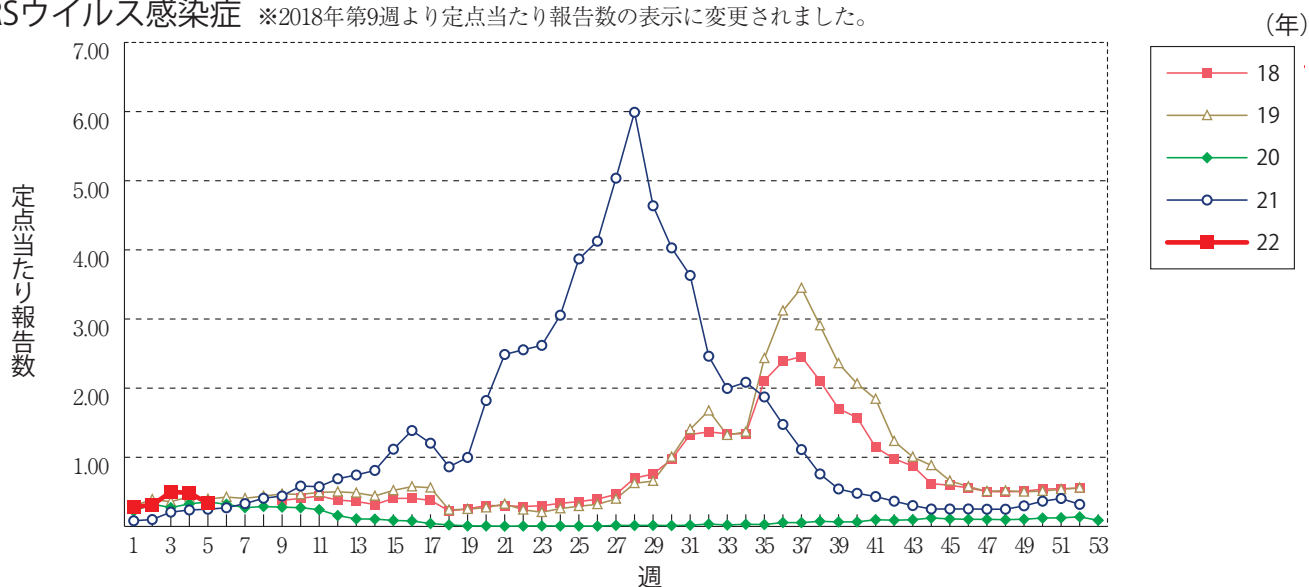
クラミジア肺炎(オウム病を除く)



感染性胃腸炎(ロタウイルスに限る)



RSウイルス感染症 ※2018年第9週より定ポイントあたり報告数の表示に変更されました。





第5週のデータ

注)表中の報告数は2月9日集計分であり、その後の報告は次週以降の累積に反映されます。
 新型インフルエンザ・新型コロナウイルス感染症は掲載していません。

報告数・累積報告数、疾病・都道府県別

2022年第5週

| | エボラ出血熱 | | クリミア・コンゴ出血熱 | | 痘 瘡 | | 南米出血熱 | | ペスト | | マールブルグ病 | | ラッサ熱 | | 急性灰白髄炎 | | 結 核 | |
|------|--------|----|-------------|----|-----|----|-------|----|-----|----|---------|----|------|----|--------|----|-----|------|
| | 報告数 | 累積 | 報告数 | 累積 | 報告数 | 累積 | 報告数 | 累積 | 報告数 | 累積 | 報告数 | 累積 | 報告数 | 累積 | 報告数 | 累積 | 報告数 | 累積 |
| 総 数 | - | - | - | - | - | - | - | - | - | - | - | - | - | - | - | - | 190 | 1125 |
| 北海道 | - | - | - | - | - | - | - | - | - | - | - | - | - | - | - | - | 3 | 36 |
| 青森県 | - | - | - | - | - | - | - | - | - | - | - | - | - | - | - | - | 4 | 19 |
| 岩手県 | - | - | - | - | - | - | - | - | - | - | - | - | - | - | - | - | 1 | 5 |
| 宮城県 | - | - | - | - | - | - | - | - | - | - | - | - | - | - | - | - | 1 | 17 |
| 秋田県 | - | - | - | - | - | - | - | - | - | - | - | - | - | - | - | - | - | 3 |
| 山形県 | - | - | - | - | - | - | - | - | - | - | - | - | - | - | - | - | 2 | 6 |
| 福島県 | - | - | - | - | - | - | - | - | - | - | - | - | - | - | - | - | 4 | 15 |
| 茨城県 | - | - | - | - | - | - | - | - | - | - | - | - | - | - | - | - | 7 | 29 |
| 栃木県 | - | - | - | - | - | - | - | - | - | - | - | - | - | - | - | - | 4 | 19 |
| 群馬県 | - | - | - | - | - | - | - | - | - | - | - | - | - | - | - | - | 2 | 8 |
| 埼玉県 | - | - | - | - | - | - | - | - | - | - | - | - | - | - | - | - | 10 | 54 |
| 千葉県 | - | - | - | - | - | - | - | - | - | - | - | - | - | - | - | - | 14 | 61 |
| 東京都 | - | - | - | - | - | - | - | - | - | - | - | - | - | - | - | - | 34 | 179 |
| 神奈川県 | - | - | - | - | - | - | - | - | - | - | - | - | - | - | - | - | 14 | 81 |
| 新潟県 | - | - | - | - | - | - | - | - | - | - | - | - | - | - | - | - | 5 | 15 |
| 富山県 | - | - | - | - | - | - | - | - | - | - | - | - | - | - | - | - | 1 | 6 |
| 石川県 | - | - | - | - | - | - | - | - | - | - | - | - | - | - | - | - | 1 | 3 |
| 福井県 | - | - | - | - | - | - | - | - | - | - | - | - | - | - | - | - | - | 6 |
| 山梨県 | - | - | - | - | - | - | - | - | - | - | - | - | - | - | - | - | - | 4 |
| 長野県 | - | - | - | - | - | - | - | - | - | - | - | - | - | - | - | - | 4 | 13 |
| 岐阜県 | - | - | - | - | - | - | - | - | - | - | - | - | - | - | - | - | 4 | 21 |
| 静岡県 | - | - | - | - | - | - | - | - | - | - | - | - | - | - | - | - | 3 | 21 |
| 愛知県 | - | - | - | - | - | - | - | - | - | - | - | - | - | - | - | - | 24 | 94 |
| 三重県 | - | - | - | - | - | - | - | - | - | - | - | - | - | - | - | - | 1 | 12 |
| 滋賀県 | - | - | - | - | - | - | - | - | - | - | - | - | - | - | - | - | 2 | 13 |
| 京都府 | - | - | - | - | - | - | - | - | - | - | - | - | - | - | - | - | 5 | 34 |
| 大阪府 | - | - | - | - | - | - | - | - | - | - | - | - | - | - | - | - | 4 | 59 |
| 兵庫県 | - | - | - | - | - | - | - | - | - | - | - | - | - | - | - | - | 11 | 54 |
| 奈良県 | - | - | - | - | - | - | - | - | - | - | - | - | - | - | - | - | - | 6 |
| 和歌山県 | - | - | - | - | - | - | - | - | - | - | - | - | - | - | - | - | - | 5 |
| 鳥取県 | - | - | - | - | - | - | - | - | - | - | - | - | - | - | - | - | - | 7 |
| 島根県 | - | - | - | - | - | - | - | - | - | - | - | - | - | - | - | - | - | 4 |
| 岡山県 | - | - | - | - | - | - | - | - | - | - | - | - | - | - | - | - | 1 | 17 |
| 広島県 | - | - | - | - | - | - | - | - | - | - | - | - | - | - | - | - | 7 | 19 |
| 山口県 | - | - | - | - | - | - | - | - | - | - | - | - | - | - | - | - | 2 | 9 |
| 徳島県 | - | - | - | - | - | - | - | - | - | - | - | - | - | - | - | - | 2 | 14 |
| 香川県 | - | - | - | - | - | - | - | - | - | - | - | - | - | - | - | - | - | 11 |
| 愛媛県 | - | - | - | - | - | - | - | - | - | - | - | - | - | - | - | - | - | 9 |
| 高知県 | - | - | - | - | - | - | - | - | - | - | - | - | - | - | - | - | 1 | 11 |
| 福岡県 | - | - | - | - | - | - | - | - | - | - | - | - | - | - | - | - | 8 | 67 |
| 佐賀県 | - | - | - | - | - | - | - | - | - | - | - | - | - | - | - | - | - | 6 |
| 長崎県 | - | - | - | - | - | - | - | - | - | - | - | - | - | - | - | - | - | 5 |
| 熊本県 | - | - | - | - | - | - | - | - | - | - | - | - | - | - | - | - | - | 9 |
| 大分県 | - | - | - | - | - | - | - | - | - | - | - | - | - | - | - | - | - | - |
| 宮崎県 | - | - | - | - | - | - | - | - | - | - | - | - | - | - | - | - | - | 10 |
| 鹿児島県 | - | - | - | - | - | - | - | - | - | - | - | - | - | - | - | - | 2 | 18 |
| 沖縄県 | - | - | - | - | - | - | - | - | - | - | - | - | - | - | - | - | 2 | 11 |

*病原体がSARSコロナウイルスであるものに限る。
 **病原体がMERSコロナウイルスであるものに限る。2014年7月26日より届出対象疾患となりました。
 ***2013年5月6日より届出対象疾患となりました。

報告数・累積報告数, 疾病・都道府県別

2022年第5週

| | ジフテリア | | 重症急性 呼吸器症候群* | | 中東呼吸器 症候群** | | 鳥インフル エンザ(H5N1) | | 鳥インフル エンザ(H7N9)*** | | コレラ | | 細菌性赤痢 | | 腸管出血性 大腸菌感染症 | | 腸チフス | |
|------|-------|----|-----------------|----|----------------|----|--------------------|----|-----------------------|----|-----|----|-------|----|-----------------|----|------|----|
| | 報告数 | 累積 | 報告数 | 累積 | 報告数 | 累積 | 報告数 | 累積 | 報告数 | 累積 | 報告数 | 累積 | 報告数 | 累積 | 報告数 | 累積 | 報告数 | 累積 |
| 総 数 | - | - | - | - | - | - | - | - | - | - | - | - | - | - | 7 | 80 | - | - |
| 北海道 | - | - | - | - | - | - | - | - | - | - | - | - | - | - | 1 | 3 | - | - |
| 青森県 | - | - | - | - | - | - | - | - | - | - | - | - | - | - | - | 1 | - | - |
| 岩手県 | - | - | - | - | - | - | - | - | - | - | - | - | - | - | - | 3 | - | - |
| 宮城県 | - | - | - | - | - | - | - | - | - | - | - | - | - | - | - | 1 | - | - |
| 秋田県 | - | - | - | - | - | - | - | - | - | - | - | - | - | - | - | 1 | - | - |
| 山形県 | - | - | - | - | - | - | - | - | - | - | - | - | - | - | - | 4 | - | - |
| 福島県 | - | - | - | - | - | - | - | - | - | - | - | - | - | - | - | 6 | - | - |
| 茨城県 | - | - | - | - | - | - | - | - | - | - | - | - | - | - | - | 5 | - | - |
| 栃木県 | - | - | - | - | - | - | - | - | - | - | - | - | - | - | - | 2 | - | - |
| 群馬県 | - | - | - | - | - | - | - | - | - | - | - | - | - | - | - | 3 | - | - |
| 埼玉県 | - | - | - | - | - | - | - | - | - | - | - | - | - | - | 1 | 1 | - | - |
| 千葉県 | - | - | - | - | - | - | - | - | - | - | - | - | - | - | 2 | 2 | - | - |
| 東京都 | - | - | - | - | - | - | - | - | - | - | - | - | - | - | 1 | 12 | - | - |
| 神奈川県 | - | - | - | - | - | - | - | - | - | - | - | - | - | - | - | 7 | - | - |
| 新潟県 | - | - | - | - | - | - | - | - | - | - | - | - | - | - | - | - | - | - |
| 富山県 | - | - | - | - | - | - | - | - | - | - | - | - | - | - | - | - | - | - |
| 石川県 | - | - | - | - | - | - | - | - | - | - | - | - | - | - | - | - | - | - |
| 福井県 | - | - | - | - | - | - | - | - | - | - | - | - | - | - | - | - | - | - |
| 山梨県 | - | - | - | - | - | - | - | - | - | - | - | - | - | - | - | - | - | - |
| 長野県 | - | - | - | - | - | - | - | - | - | - | - | - | - | - | - | 5 | - | - |
| 岐阜県 | - | - | - | - | - | - | - | - | - | - | - | - | - | - | - | 1 | - | - |
| 静岡県 | - | - | - | - | - | - | - | - | - | - | - | - | - | - | - | - | - | - |
| 愛知県 | - | - | - | - | - | - | - | - | - | - | - | - | - | - | - | 4 | - | - |
| 三重県 | - | - | - | - | - | - | - | - | - | - | - | - | - | - | - | 2 | - | - |
| 滋賀県 | - | - | - | - | - | - | - | - | - | - | - | - | - | - | - | - | - | - |
| 京都府 | - | - | - | - | - | - | - | - | - | - | - | - | - | - | - | 1 | - | - |
| 大阪府 | - | - | - | - | - | - | - | - | - | - | - | - | - | - | - | - | - | - |
| 兵庫県 | - | - | - | - | - | - | - | - | - | - | - | - | - | - | - | 1 | - | - |
| 奈良県 | - | - | - | - | - | - | - | - | - | - | - | - | - | - | - | - | - | - |
| 和歌山県 | - | - | - | - | - | - | - | - | - | - | - | - | - | - | - | 1 | - | - |
| 鳥取県 | - | - | - | - | - | - | - | - | - | - | - | - | - | - | - | - | - | - |
| 島根県 | - | - | - | - | - | - | - | - | - | - | - | - | - | - | - | - | - | - |
| 岡山県 | - | - | - | - | - | - | - | - | - | - | - | - | - | - | - | 2 | - | - |
| 広島県 | - | - | - | - | - | - | - | - | - | - | - | - | - | - | - | 1 | - | - |
| 山口県 | - | - | - | - | - | - | - | - | - | - | - | - | - | - | - | - | - | - |
| 徳島県 | - | - | - | - | - | - | - | - | - | - | - | - | - | - | - | - | - | - |
| 香川県 | - | - | - | - | - | - | - | - | - | - | - | - | - | - | - | - | - | - |
| 愛媛県 | - | - | - | - | - | - | - | - | - | - | - | - | - | - | - | - | - | - |
| 高知県 | - | - | - | - | - | - | - | - | - | - | - | - | - | - | - | - | - | - |
| 福岡県 | - | - | - | - | - | - | - | - | - | - | - | - | - | - | 1 | 7 | - | - |
| 佐賀県 | - | - | - | - | - | - | - | - | - | - | - | - | - | - | - | 2 | - | - |
| 長崎県 | - | - | - | - | - | - | - | - | - | - | - | - | - | - | - | 1 | - | - |
| 熊本県 | - | - | - | - | - | - | - | - | - | - | - | - | - | - | 1 | 1 | - | - |
| 大分県 | - | - | - | - | - | - | - | - | - | - | - | - | - | - | - | - | - | - |
| 宮崎県 | - | - | - | - | - | - | - | - | - | - | - | - | - | - | - | - | - | - |
| 鹿児島県 | - | - | - | - | - | - | - | - | - | - | - | - | - | - | - | - | - | - |
| 沖縄県 | - | - | - | - | - | - | - | - | - | - | - | - | - | - | - | - | - | - |

報告数・累積報告数，疾病・都道府県別

2022年第5週

| | パラチフス | | E型肝炎 | | ウエストナイル熱 | | A型肝炎 | | エキノコックス症 | | 黄熱 | | オウム病 | | オムスク出血熱 | | 回帰熱 | | |
|------|-------|----|------|----|----------|----|------|----|----------|----|-----|----|------|----|---------|----|-----|----|---|
| | 報告数 | 累積 | 報告数 | 累積 | 報告数 | 累積 | 報告数 | 累積 | 報告数 | 累積 | 報告数 | 累積 | 報告数 | 累積 | 報告数 | 累積 | 報告数 | 累積 | |
| 総数 | - | - | 10 | 42 | - | - | 3 | 7 | - | 1 | - | - | - | - | - | - | 1 | 2 | |
| 北海道 | - | - | 1 | 4 | - | - | 1 | 1 | - | 1 | - | - | - | - | - | - | - | 1 | 2 |
| 青森県 | - | - | 1 | 1 | - | - | - | - | - | - | - | - | - | - | - | - | - | - | - |
| 岩手県 | - | - | - | - | - | - | - | - | - | - | - | - | - | - | - | - | - | - | - |
| 宮城県 | - | - | - | - | - | - | - | - | - | - | - | - | - | - | - | - | - | - | - |
| 秋田県 | - | - | - | - | - | - | - | - | - | - | - | - | - | - | - | - | - | - | - |
| 山形県 | - | - | 1 | 1 | - | - | - | - | - | - | - | - | - | - | - | - | - | - | - |
| 福島県 | - | - | - | - | - | - | - | - | - | - | - | - | - | - | - | - | - | - | - |
| 茨城県 | - | - | - | - | - | - | 1 | 2 | - | - | - | - | - | - | - | - | - | - | - |
| 栃木県 | - | - | - | - | - | - | - | - | - | - | - | - | - | - | - | - | - | - | - |
| 群馬県 | - | - | - | 1 | - | - | - | - | - | - | - | - | - | - | - | - | - | - | - |
| 埼玉県 | - | - | - | 1 | - | - | - | - | - | - | - | - | - | - | - | - | - | - | - |
| 千葉県 | - | - | 3 | 11 | - | - | - | - | - | - | - | - | - | - | - | - | - | - | - |
| 東京都 | - | - | 4 | 13 | - | - | - | - | - | - | - | - | - | - | - | - | - | - | - |
| 神奈川県 | - | - | - | 8 | - | - | - | - | - | - | - | - | - | - | - | - | - | - | - |
| 新潟県 | - | - | - | 1 | - | - | - | - | - | - | - | - | - | - | - | - | - | - | - |
| 富山県 | - | - | - | - | - | - | - | - | - | - | - | - | - | - | - | - | - | - | - |
| 石川県 | - | - | - | - | - | - | - | - | - | - | - | - | - | - | - | - | - | - | - |
| 福井県 | - | - | - | 1 | - | - | - | - | - | - | - | - | - | - | - | - | - | - | - |
| 山梨県 | - | - | - | - | - | - | - | - | - | - | - | - | - | - | - | - | - | - | - |
| 長野県 | - | - | - | - | - | - | - | 1 | - | - | - | - | - | - | - | - | - | - | - |
| 岐阜県 | - | - | - | - | - | - | - | - | - | - | - | - | - | - | - | - | - | - | - |
| 静岡県 | - | - | - | - | - | - | - | - | - | - | - | - | - | - | - | - | - | - | - |
| 愛知県 | - | - | - | - | - | - | 1 | 1 | - | - | - | - | - | - | - | - | - | - | - |
| 三重県 | - | - | - | - | - | - | - | - | - | - | - | - | - | - | - | - | - | - | - |
| 滋賀県 | - | - | - | - | - | - | - | - | - | - | - | - | - | - | - | - | - | - | - |
| 京都府 | - | - | - | - | - | - | - | 1 | - | - | - | - | - | - | - | - | - | - | - |
| 大阪府 | - | - | - | - | - | - | - | 1 | - | - | - | - | - | - | - | - | - | - | - |
| 兵庫県 | - | - | - | - | - | - | - | - | - | - | - | - | - | - | - | - | - | - | - |
| 奈良県 | - | - | - | - | - | - | - | - | - | - | - | - | - | - | - | - | - | - | - |
| 和歌山県 | - | - | - | - | - | - | - | - | - | - | - | - | - | - | - | - | - | - | - |
| 鳥取県 | - | - | - | - | - | - | - | - | - | - | - | - | - | - | - | - | - | - | - |
| 島根県 | - | - | - | - | - | - | - | - | - | - | - | - | - | - | - | - | - | - | - |
| 岡山県 | - | - | - | - | - | - | - | - | - | - | - | - | - | - | - | - | - | - | - |
| 広島県 | - | - | - | - | - | - | - | - | - | - | - | - | - | - | - | - | - | - | - |
| 山口県 | - | - | - | - | - | - | - | - | - | - | - | - | - | - | - | - | - | - | - |
| 徳島県 | - | - | - | - | - | - | - | - | - | - | - | - | - | - | - | - | - | - | - |
| 香川県 | - | - | - | - | - | - | - | - | - | - | - | - | - | - | - | - | - | - | - |
| 愛媛県 | - | - | - | - | - | - | - | - | - | - | - | - | - | - | - | - | - | - | - |
| 高知県 | - | - | - | - | - | - | - | - | - | - | - | - | - | - | - | - | - | - | - |
| 福岡県 | - | - | - | - | - | - | - | - | - | - | - | - | - | - | - | - | - | - | - |
| 佐賀県 | - | - | - | - | - | - | - | - | - | - | - | - | - | - | - | - | - | - | - |
| 長崎県 | - | - | - | - | - | - | - | - | - | - | - | - | - | - | - | - | - | - | - |
| 熊本県 | - | - | - | - | - | - | - | - | - | - | - | - | - | - | - | - | - | - | - |
| 大分県 | - | - | - | - | - | - | - | - | - | - | - | - | - | - | - | - | - | - | - |
| 宮崎県 | - | - | - | - | - | - | - | - | - | - | - | - | - | - | - | - | - | - | - |
| 鹿児島県 | - | - | - | - | - | - | - | - | - | - | - | - | - | - | - | - | - | - | - |
| 沖縄県 | - | - | - | - | - | - | - | - | - | - | - | - | - | - | - | - | - | - | - |

*2016年2月15日より届出対象疾患となりました。

**2013年3月4日より届出対象疾患となりました。

報告数・累積報告数，疾病・都道府県別

2022年第5週

| | キャサナル 森林病 | | Q 熱 | | 狂犬病 | | コクシジ オイドス症 | | サル痘 | | ジカウイルス 感染症* | | 重症熱性血小板 減少症候群** | | 腎症候性出血熱 | | 西部ウマ脳炎 | |
|------|--------------|----|-----|----|-----|----|---------------|----|-----|----|----------------|----|--------------------|----|---------|----|--------|----|
| | 報告数 | 累積 | 報告数 | 累積 | 報告数 | 累積 | 報告数 | 累積 | 報告数 | 累積 | 報告数 | 累積 | 報告数 | 累積 | 報告数 | 累積 | 報告数 | 累積 |
| 総 数 | - | - | - | - | - | - | - | - | - | - | - | - | 2 | - | - | - | - | - |
| 北海道 | - | - | - | - | - | - | - | - | - | - | - | - | - | - | - | - | - | - |
| 青森県 | - | - | - | - | - | - | - | - | - | - | - | - | - | - | - | - | - | - |
| 岩手県 | - | - | - | - | - | - | - | - | - | - | - | - | - | - | - | - | - | - |
| 宮城県 | - | - | - | - | - | - | - | - | - | - | - | - | - | - | - | - | - | - |
| 秋田県 | - | - | - | - | - | - | - | - | - | - | - | - | - | - | - | - | - | - |
| 山形県 | - | - | - | - | - | - | - | - | - | - | - | - | - | - | - | - | - | - |
| 福島県 | - | - | - | - | - | - | - | - | - | - | - | - | - | - | - | - | - | - |
| 茨城県 | - | - | - | - | - | - | - | - | - | - | - | - | - | - | - | - | - | - |
| 栃木県 | - | - | - | - | - | - | - | - | - | - | - | - | - | - | - | - | - | - |
| 群馬県 | - | - | - | - | - | - | - | - | - | - | - | - | - | - | - | - | - | - |
| 埼玉県 | - | - | - | - | - | - | - | - | - | - | - | - | - | - | - | - | - | - |
| 千葉県 | - | - | - | - | - | - | - | - | - | - | - | - | - | - | - | - | - | - |
| 東京都 | - | - | - | - | - | - | - | - | - | - | - | - | - | - | - | - | - | - |
| 神奈川県 | - | - | - | - | - | - | - | - | - | - | - | - | - | - | - | - | - | - |
| 新潟県 | - | - | - | - | - | - | - | - | - | - | - | - | - | - | - | - | - | - |
| 富山県 | - | - | - | - | - | - | - | - | - | - | - | - | - | - | - | - | - | - |
| 石川県 | - | - | - | - | - | - | - | - | - | - | - | - | - | - | - | - | - | - |
| 福井県 | - | - | - | - | - | - | - | - | - | - | - | - | - | - | - | - | - | - |
| 山梨県 | - | - | - | - | - | - | - | - | - | - | - | - | - | - | - | - | - | - |
| 長野県 | - | - | - | - | - | - | - | - | - | - | - | - | - | - | - | - | - | - |
| 岐阜県 | - | - | - | - | - | - | - | - | - | - | - | - | - | - | - | - | - | - |
| 静岡県 | - | - | - | - | - | - | - | - | - | - | - | - | - | - | - | - | - | - |
| 愛知県 | - | - | - | - | - | - | - | - | - | - | - | - | - | - | - | - | - | - |
| 三重県 | - | - | - | - | - | - | - | - | - | - | - | - | - | - | - | - | - | - |
| 滋賀県 | - | - | - | - | - | - | - | - | - | - | - | - | - | - | - | - | - | - |
| 京都府 | - | - | - | - | - | - | - | - | - | - | - | - | - | - | - | - | - | - |
| 大阪府 | - | - | - | - | - | - | - | - | - | - | - | - | - | - | - | - | - | - |
| 兵庫県 | - | - | - | - | - | - | - | - | - | - | - | - | - | - | - | - | - | - |
| 奈良県 | - | - | - | - | - | - | - | - | - | - | - | - | - | - | - | - | - | - |
| 和歌山県 | - | - | - | - | - | - | - | - | - | - | - | - | - | - | - | - | - | - |
| 鳥取県 | - | - | - | - | - | - | - | - | - | - | - | - | - | - | - | - | - | - |
| 島根県 | - | - | - | - | - | - | - | - | - | - | - | - | - | - | - | - | - | - |
| 岡山県 | - | - | - | - | - | - | - | - | - | - | - | - | - | - | - | - | - | - |
| 広島県 | - | - | - | - | - | - | - | - | - | - | - | - | - | - | - | - | - | - |
| 山口県 | - | - | - | - | - | - | - | - | - | - | - | - | - | - | - | - | - | - |
| 徳島県 | - | - | - | - | - | - | - | - | - | - | - | - | - | - | - | - | - | - |
| 香川県 | - | - | - | - | - | - | - | - | - | - | - | - | - | - | - | - | - | - |
| 愛媛県 | - | - | - | - | - | - | - | - | - | - | - | - | 1 | - | - | - | - | - |
| 高知県 | - | - | - | - | - | - | - | - | - | - | - | - | - | - | - | - | - | - |
| 福岡県 | - | - | - | - | - | - | - | - | - | - | - | - | - | - | - | - | - | - |
| 佐賀県 | - | - | - | - | - | - | - | - | - | - | - | - | - | - | - | - | - | - |
| 長崎県 | - | - | - | - | - | - | - | - | - | - | - | - | 1 | - | - | - | - | - |
| 熊本県 | - | - | - | - | - | - | - | - | - | - | - | - | - | - | - | - | - | - |
| 大分県 | - | - | - | - | - | - | - | - | - | - | - | - | - | - | - | - | - | - |
| 宮崎県 | - | - | - | - | - | - | - | - | - | - | - | - | - | - | - | - | - | - |
| 鹿児島県 | - | - | - | - | - | - | - | - | - | - | - | - | - | - | - | - | - | - |
| 沖縄県 | - | - | - | - | - | - | - | - | - | - | - | - | - | - | - | - | - | - |

*鳥インフルエンザ(H5N1及びH7N9)を除く。

報告数・累積報告数, 疾病・都道府県別

2022年第5週

| | ダニ媒介脳炎 | | 炭 疽 | | チクングニア熱 | | つつが虫病 | | デング熱 | | 東部ウマ脳炎 | | 鳥インフルエンザ* | | ニパウイルス感染症 | | 日本紅斑熱 | |
|------|--------|----|-----|----|---------|----|-------|----|------|----|--------|----|-----------|----|-----------|----|-------|----|
| | 報告数 | 累積 | 報告数 | 累積 | 報告数 | 累積 | 報告数 | 累積 | 報告数 | 累積 | 報告数 | 累積 | 報告数 | 累積 | 報告数 | 累積 | 報告数 | 累積 |
| 総 数 | - | - | - | - | - | - | 1 | 37 | - | - | - | - | - | - | - | - | - | 2 |
| 北海道 | - | - | - | - | - | - | - | - | - | - | - | - | - | - | - | - | - | - |
| 青森県 | - | - | - | - | - | - | - | - | - | - | - | - | - | - | - | - | - | - |
| 岩手県 | - | - | - | - | - | - | - | - | - | - | - | - | - | - | - | - | - | - |
| 宮城県 | - | - | - | - | - | - | - | - | - | - | - | - | - | - | - | - | - | - |
| 秋田県 | - | - | - | - | - | - | - | - | - | - | - | - | - | - | - | - | - | - |
| 山形県 | - | - | - | - | - | - | - | - | - | - | - | - | - | - | - | - | - | - |
| 福島県 | - | - | - | - | - | - | 1 | - | - | - | - | - | - | - | - | - | - | - |
| 茨城県 | - | - | - | - | - | - | 2 | - | - | - | - | - | - | - | - | - | - | - |
| 栃木県 | - | - | - | - | - | - | - | - | - | - | - | - | - | - | - | - | - | - |
| 群馬県 | - | - | - | - | - | - | 2 | - | - | - | - | - | - | - | - | - | - | - |
| 埼玉県 | - | - | - | - | - | - | - | - | - | - | - | - | - | - | - | - | - | - |
| 千葉県 | - | - | - | - | - | - | 3 | - | - | - | - | - | - | - | - | - | - | - |
| 東京都 | - | - | - | - | - | - | 2 | - | - | - | - | - | - | - | - | - | - | - |
| 神奈川県 | - | - | - | - | - | - | - | - | - | - | - | - | - | - | - | - | - | - |
| 新潟県 | - | - | - | - | - | - | - | - | - | - | - | - | - | - | - | - | - | - |
| 富山県 | - | - | - | - | - | - | - | - | - | - | - | - | - | - | - | - | - | - |
| 石川県 | - | - | - | - | - | - | - | - | - | - | - | - | - | - | - | - | - | - |
| 福井県 | - | - | - | - | - | - | - | - | - | - | - | - | - | - | - | - | - | - |
| 山梨県 | - | - | - | - | - | - | - | - | - | - | - | - | - | - | - | - | - | - |
| 長野県 | - | - | - | - | - | - | - | - | - | - | - | - | - | - | - | - | - | - |
| 岐阜県 | - | - | - | - | - | - | - | - | - | - | - | - | - | - | - | - | - | - |
| 静岡県 | - | - | - | - | - | - | 1 | - | - | - | - | - | - | - | - | - | - | - |
| 愛知県 | - | - | - | - | - | - | - | - | - | - | - | - | - | - | - | - | - | - |
| 三重県 | - | - | - | - | - | - | - | - | - | - | - | - | - | - | - | - | - | 1 |
| 滋賀県 | - | - | - | - | - | - | - | - | - | - | - | - | - | - | - | - | - | - |
| 京都府 | - | - | - | - | - | - | - | - | - | - | - | - | - | - | - | - | - | - |
| 大阪府 | - | - | - | - | - | - | - | - | - | - | - | - | - | - | - | - | - | - |
| 兵庫県 | - | - | - | - | - | - | - | - | - | - | - | - | - | - | - | - | - | - |
| 奈良県 | - | - | - | - | - | - | - | - | - | - | - | - | - | - | - | - | - | - |
| 和歌山県 | - | - | - | - | - | - | - | - | - | - | - | - | - | - | - | - | - | - |
| 鳥取県 | - | - | - | - | - | - | 1 | - | - | - | - | - | - | - | - | - | - | - |
| 島根県 | - | - | - | - | - | - | - | - | - | - | - | - | - | - | - | - | - | - |
| 岡山県 | - | - | - | - | - | - | - | - | - | - | - | - | - | - | - | - | - | - |
| 広島県 | - | - | - | - | - | - | 2 | - | - | - | - | - | - | - | - | - | - | 1 |
| 山口県 | - | - | - | - | - | - | 1 | 1 | - | - | - | - | - | - | - | - | - | - |
| 徳島県 | - | - | - | - | - | - | - | - | - | - | - | - | - | - | - | - | - | - |
| 香川県 | - | - | - | - | - | - | - | - | - | - | - | - | - | - | - | - | - | - |
| 愛媛県 | - | - | - | - | - | - | - | - | - | - | - | - | - | - | - | - | - | - |
| 高知県 | - | - | - | - | - | - | - | - | - | - | - | - | - | - | - | - | - | - |
| 福岡県 | - | - | - | - | - | - | - | - | - | - | - | - | - | - | - | - | - | - |
| 佐賀県 | - | - | - | - | - | - | - | - | - | - | - | - | - | - | - | - | - | - |
| 長崎県 | - | - | - | - | - | - | - | - | - | - | - | - | - | - | - | - | - | - |
| 熊本県 | - | - | - | - | - | - | - | - | - | - | - | - | - | - | - | - | - | - |
| 大分県 | - | - | - | - | - | - | - | - | - | - | - | - | - | - | - | - | - | - |
| 宮崎県 | - | - | - | - | - | - | 5 | - | - | - | - | - | - | - | - | - | - | - |
| 鹿児島県 | - | - | - | - | - | - | 17 | - | - | - | - | - | - | - | - | - | - | - |
| 沖縄県 | - | - | - | - | - | - | - | - | - | - | - | - | - | - | - | - | - | - |

報告数・累積報告数，疾病・都道府県別

2022年第5週

| | 日本脳炎 | | ハンタウイルス 肺症候群 | | Bウイルス病 | | 鼻 疽 | | ブルセラ症 | | ベネズエラ ウマ脳炎 | | ヘンドラウイルス 感 染 症 | | 発しんチフス | | ボツリヌス症 | |
|------|------|----|-----------------|----|--------|----|-----|----|-------|----|---------------|----|-------------------|----|--------|----|--------|----|
| | 報告数 | 累積 | 報告数 | 累積 | 報告数 | 累積 | 報告数 | 累積 | 報告数 | 累積 | 報告数 | 累積 | 報告数 | 累積 | 報告数 | 累積 | 報告数 | 累積 |
| 総 数 | 1 | 1 | - | - | - | - | - | - | - | - | - | - | - | - | - | - | - | - |
| 北海道 | - | - | - | - | - | - | - | - | - | - | - | - | - | - | - | - | - | - |
| 青森県 | - | - | - | - | - | - | - | - | - | - | - | - | - | - | - | - | - | - |
| 岩手県 | - | - | - | - | - | - | - | - | - | - | - | - | - | - | - | - | - | - |
| 宮城県 | - | - | - | - | - | - | - | - | - | - | - | - | - | - | - | - | - | - |
| 秋田県 | - | - | - | - | - | - | - | - | - | - | - | - | - | - | - | - | - | - |
| 山形県 | - | - | - | - | - | - | - | - | - | - | - | - | - | - | - | - | - | - |
| 福島県 | - | - | - | - | - | - | - | - | - | - | - | - | - | - | - | - | - | - |
| 茨城県 | - | - | - | - | - | - | - | - | - | - | - | - | - | - | - | - | - | - |
| 栃木県 | - | - | - | - | - | - | - | - | - | - | - | - | - | - | - | - | - | - |
| 群馬県 | - | - | - | - | - | - | - | - | - | - | - | - | - | - | - | - | - | - |
| 埼玉県 | - | - | - | - | - | - | - | - | - | - | - | - | - | - | - | - | - | - |
| 千葉県 | - | - | - | - | - | - | - | - | - | - | - | - | - | - | - | - | - | - |
| 東京都 | - | - | - | - | - | - | - | - | - | - | - | - | - | - | - | - | - | - |
| 神奈川県 | - | - | - | - | - | - | - | - | - | - | - | - | - | - | - | - | - | - |
| 新潟県 | - | - | - | - | - | - | - | - | - | - | - | - | - | - | - | - | - | - |
| 富山県 | - | - | - | - | - | - | - | - | - | - | - | - | - | - | - | - | - | - |
| 石川県 | - | - | - | - | - | - | - | - | - | - | - | - | - | - | - | - | - | - |
| 福井県 | - | - | - | - | - | - | - | - | - | - | - | - | - | - | - | - | - | - |
| 山梨県 | - | - | - | - | - | - | - | - | - | - | - | - | - | - | - | - | - | - |
| 長野県 | - | - | - | - | - | - | - | - | - | - | - | - | - | - | - | - | - | - |
| 岐阜県 | - | - | - | - | - | - | - | - | - | - | - | - | - | - | - | - | - | - |
| 静岡県 | - | - | - | - | - | - | - | - | - | - | - | - | - | - | - | - | - | - |
| 愛知県 | - | - | - | - | - | - | - | - | - | - | - | - | - | - | - | - | - | - |
| 三重県 | - | - | - | - | - | - | - | - | - | - | - | - | - | - | - | - | - | - |
| 滋賀県 | - | - | - | - | - | - | - | - | - | - | - | - | - | - | - | - | - | - |
| 京都府 | - | - | - | - | - | - | - | - | - | - | - | - | - | - | - | - | - | - |
| 大阪府 | - | - | - | - | - | - | - | - | - | - | - | - | - | - | - | - | - | - |
| 兵庫県 | - | - | - | - | - | - | - | - | - | - | - | - | - | - | - | - | - | - |
| 奈良県 | - | - | - | - | - | - | - | - | - | - | - | - | - | - | - | - | - | - |
| 和歌山県 | - | - | - | - | - | - | - | - | - | - | - | - | - | - | - | - | - | - |
| 鳥取県 | - | - | - | - | - | - | - | - | - | - | - | - | - | - | - | - | - | - |
| 島根県 | - | - | - | - | - | - | - | - | - | - | - | - | - | - | - | - | - | - |
| 岡山県 | - | - | - | - | - | - | - | - | - | - | - | - | - | - | - | - | - | - |
| 広島県 | 1 | 1 | - | - | - | - | - | - | - | - | - | - | - | - | - | - | - | - |
| 山口県 | - | - | - | - | - | - | - | - | - | - | - | - | - | - | - | - | - | - |
| 徳島県 | - | - | - | - | - | - | - | - | - | - | - | - | - | - | - | - | - | - |
| 香川県 | - | - | - | - | - | - | - | - | - | - | - | - | - | - | - | - | - | - |
| 愛媛県 | - | - | - | - | - | - | - | - | - | - | - | - | - | - | - | - | - | - |
| 高知県 | - | - | - | - | - | - | - | - | - | - | - | - | - | - | - | - | - | - |
| 福岡県 | - | - | - | - | - | - | - | - | - | - | - | - | - | - | - | - | - | - |
| 佐賀県 | - | - | - | - | - | - | - | - | - | - | - | - | - | - | - | - | - | - |
| 長崎県 | - | - | - | - | - | - | - | - | - | - | - | - | - | - | - | - | - | - |
| 熊本県 | - | - | - | - | - | - | - | - | - | - | - | - | - | - | - | - | - | - |
| 大分県 | - | - | - | - | - | - | - | - | - | - | - | - | - | - | - | - | - | - |
| 宮崎県 | - | - | - | - | - | - | - | - | - | - | - | - | - | - | - | - | - | - |
| 鹿児島県 | - | - | - | - | - | - | - | - | - | - | - | - | - | - | - | - | - | - |
| 沖縄県 | - | - | - | - | - | - | - | - | - | - | - | - | - | - | - | - | - | - |

報告数・累積報告数，疾病・都道府県別

2022年第5週

| | マラリア | | 野 兎 病 | | ライム病 | | リッサウイルス 感 染 症 | | リフトバレー熱 | | 類 鼻 疽 | | レジオネラ症 | | レプトスピラ症 | | ロッキー山 紅 斑 熱 | |
|------|------|----|-------|----|------|----|------------------|----|---------|----|-------|----|--------|-----|---------|----|----------------|----|
| | 報告数 | 累積 | 報告数 | 累積 | 報告数 | 累積 | 報告数 | 累積 | 報告数 | 累積 | 報告数 | 累積 | 報告数 | 累積 | 報告数 | 累積 | 報告数 | 累積 |
| 総 数 | - | - | - | - | 2 | 2 | - | - | - | - | - | - | 12 | 108 | - | - | - | - |
| 北海道 | - | - | - | - | 2 | 2 | - | - | - | - | - | - | - | 6 | - | - | - | - |
| 青森県 | - | - | - | - | - | - | - | - | - | - | - | - | - | - | - | - | - | - |
| 岩手県 | - | - | - | - | - | - | - | - | - | - | - | - | - | 2 | - | - | - | - |
| 宮城県 | - | - | - | - | - | - | - | - | - | - | - | - | 2 | 3 | - | - | - | - |
| 秋田県 | - | - | - | - | - | - | - | - | - | - | - | - | - | 2 | - | - | - | - |
| 山形県 | - | - | - | - | - | - | - | - | - | - | - | - | - | 3 | - | - | - | - |
| 福島県 | - | - | - | - | - | - | - | - | - | - | - | - | - | 3 | - | - | - | - |
| 茨城県 | - | - | - | - | - | - | - | - | - | - | - | - | - | 2 | - | - | - | - |
| 栃木県 | - | - | - | - | - | - | - | - | - | - | - | - | - | 3 | - | - | - | - |
| 群馬県 | - | - | - | - | - | - | - | - | - | - | - | - | - | - | - | - | - | - |
| 埼玉県 | - | - | - | - | - | - | - | - | - | - | - | - | - | 3 | - | - | - | - |
| 千葉県 | - | - | - | - | - | - | - | - | - | - | - | - | 1 | 6 | - | - | - | - |
| 東京都 | - | - | - | - | - | - | - | - | - | - | - | - | 1 | 10 | - | - | - | - |
| 神奈川県 | - | - | - | - | - | - | - | - | - | - | - | - | 2 | 8 | - | - | - | - |
| 新潟県 | - | - | - | - | - | - | - | - | - | - | - | - | - | 1 | - | - | - | - |
| 富山県 | - | - | - | - | - | - | - | - | - | - | - | - | 1 | 6 | - | - | - | - |
| 石川県 | - | - | - | - | - | - | - | - | - | - | - | - | - | 2 | - | - | - | - |
| 福井県 | - | - | - | - | - | - | - | - | - | - | - | - | - | - | - | - | - | - |
| 山梨県 | - | - | - | - | - | - | - | - | - | - | - | - | - | 1 | - | - | - | - |
| 長野県 | - | - | - | - | - | - | - | - | - | - | - | - | - | 3 | - | - | - | - |
| 岐阜県 | - | - | - | - | - | - | - | - | - | - | - | - | - | - | - | - | - | - |
| 静岡県 | - | - | - | - | - | - | - | - | - | - | - | - | - | 3 | - | - | - | - |
| 愛知県 | - | - | - | - | - | - | - | - | - | - | - | - | 1 | 6 | - | - | - | - |
| 三重県 | - | - | - | - | - | - | - | - | - | - | - | - | - | 1 | - | - | - | - |
| 滋賀県 | - | - | - | - | - | - | - | - | - | - | - | - | - | 1 | - | - | - | - |
| 京都府 | - | - | - | - | - | - | - | - | - | - | - | - | - | - | - | - | - | - |
| 大阪府 | - | - | - | - | - | - | - | - | - | - | - | - | 2 | 11 | - | - | - | - |
| 兵庫県 | - | - | - | - | - | - | - | - | - | - | - | - | - | 2 | - | - | - | - |
| 奈良県 | - | - | - | - | - | - | - | - | - | - | - | - | - | 1 | - | - | - | - |
| 和歌山県 | - | - | - | - | - | - | - | - | - | - | - | - | - | 1 | - | - | - | - |
| 鳥取県 | - | - | - | - | - | - | - | - | - | - | - | - | - | - | - | - | - | - |
| 島根県 | - | - | - | - | - | - | - | - | - | - | - | - | - | - | - | - | - | - |
| 岡山県 | - | - | - | - | - | - | - | - | - | - | - | - | - | - | - | - | - | - |
| 広島県 | - | - | - | - | - | - | - | - | - | - | - | - | - | 3 | - | - | - | - |
| 山口県 | - | - | - | - | - | - | - | - | - | - | - | - | - | - | - | - | - | - |
| 徳島県 | - | - | - | - | - | - | - | - | - | - | - | - | - | 2 | - | - | - | - |
| 香川県 | - | - | - | - | - | - | - | - | - | - | - | - | - | - | - | - | - | - |
| 愛媛県 | - | - | - | - | - | - | - | - | - | - | - | - | - | 1 | - | - | - | - |
| 高知県 | - | - | - | - | - | - | - | - | - | - | - | - | - | 1 | - | - | - | - |
| 福岡県 | - | - | - | - | - | - | - | - | - | - | - | - | - | 2 | - | - | - | - |
| 佐賀県 | - | - | - | - | - | - | - | - | - | - | - | - | - | - | - | - | - | - |
| 長崎県 | - | - | - | - | - | - | - | - | - | - | - | - | - | 1 | - | - | - | - |
| 熊本県 | - | - | - | - | - | - | - | - | - | - | - | - | 2 | 3 | - | - | - | - |
| 大分県 | - | - | - | - | - | - | - | - | - | - | - | - | - | - | - | - | - | - |
| 宮崎県 | - | - | - | - | - | - | - | - | - | - | - | - | - | 1 | - | - | - | - |
| 鹿児島県 | - | - | - | - | - | - | - | - | - | - | - | - | - | 2 | - | - | - | - |
| 沖縄県 | - | - | - | - | - | - | - | - | - | - | - | - | - | 2 | - | - | - | - |

*E型肝炎及びA型肝炎を除く。

**2014年9月19日より届出対象疾患となりました。

***急性灰白髄炎を除く。2018年5月1日より届出対象疾患となりました。

****ウエストナイル脳炎、西部ウマ脳炎、ダニ媒介脳炎、東部ウマ脳炎、日本脳炎、ベネズエラウマ脳炎及びリフトバレー熱を除く。

報告数・累積報告数、疾病・都道府県別

2022年第5週

| | アメーバ赤痢 | | ウイルス性肝炎* | | カリバネム耐性 腸内細菌科細菌感染症** | | 急性弛緩性 麻痺*** | | 急性脳炎**** | | クリプト スポリジウム症 | | クロイツフェルト ・ヤコブ病 | | 劇症型溶血性 レンサ球菌感染症 | | 後天性免疫不全 症候群 | |
|------|--------|----|----------|----|-------------------------|-----|----------------|----|----------|----|-----------------|----|-------------------|----|--------------------|----|----------------|----|
| | 報告数 | 累積 | 報告数 | 累積 | 報告数 | 累積 | 報告数 | 累積 | 報告数 | 累積 | 報告数 | 累積 | 報告数 | 累積 | 報告数 | 累積 | 報告数 | 累積 |
| 総 数 | 7 | 47 | 3 | 17 | 13 | 116 | - | 1 | 6 | 23 | - | - | 2 | 17 | 9 | 66 | 10 | 77 |
| 北海道 | 1 | 2 | - | - | - | 11 | - | - | 1 | 1 | - | - | 1 | 2 | - | 4 | 1 | 3 |
| 青森県 | - | - | - | - | 2 | 4 | - | - | - | - | - | - | - | - | - | - | - | - |
| 岩手県 | - | 1 | - | - | - | - | - | - | - | - | - | - | - | - | - | - | - | - |
| 宮城県 | - | 1 | - | - | 1 | 3 | - | - | - | 1 | - | - | - | - | - | 3 | - | 1 |
| 秋田県 | - | - | - | - | - | 1 | - | - | - | - | - | - | - | - | - | - | - | - |
| 山形県 | - | - | - | - | - | - | - | - | - | - | - | - | - | - | 1 | 1 | - | 1 |
| 福島県 | - | - | - | - | - | 1 | - | - | - | - | - | - | - | - | - | 1 | - | 1 |
| 茨城県 | - | - | - | - | - | 1 | - | - | - | 1 | - | - | - | - | - | 2 | - | 3 |
| 栃木県 | - | 1 | - | 1 | - | 3 | - | 1 | - | - | - | - | - | - | - | - | - | 2 |
| 群馬県 | - | - | 1 | 1 | - | 2 | - | - | - | 1 | - | - | - | - | - | 3 | - | - |
| 埼玉県 | - | - | - | - | 1 | 4 | - | - | - | 1 | - | - | - | 1 | - | 3 | - | 1 |
| 千葉県 | - | 1 | 1 | 2 | - | 2 | - | - | - | - | - | - | - | - | - | 2 | - | 1 |
| 東京都 | 2 | 19 | - | 1 | 1 | 16 | - | - | - | - | - | - | - | 1 | 2 | 11 | 4 | 25 |
| 神奈川県 | - | 4 | - | 2 | 1 | 7 | - | - | 1 | 4 | - | - | - | - | 1 | 5 | 1 | 5 |
| 新潟県 | - | 1 | - | - | - | 7 | - | - | - | - | - | - | - | 1 | 1 | 3 | - | - |
| 富山県 | - | - | - | - | - | 1 | - | - | - | 1 | - | - | - | - | - | 3 | - | - |
| 石川県 | - | - | - | - | - | - | - | - | - | - | - | - | - | - | - | - | - | - |
| 福井県 | - | 1 | - | 1 | - | - | - | - | - | - | - | - | - | - | - | - | - | - |
| 山梨県 | - | - | - | - | - | - | - | - | - | - | - | - | - | - | - | 1 | - | 1 |
| 長野県 | - | - | - | - | 1 | 2 | - | - | - | - | - | - | - | 1 | - | - | - | - |
| 岐阜県 | - | - | - | - | - | 1 | - | - | - | - | - | - | - | - | 1 | 1 | - | - |
| 静岡県 | 1 | 1 | - | - | - | - | - | - | - | - | - | - | 2 | - | 2 | 1 | 3 | - |
| 愛知県 | 1 | 3 | - | 2 | - | 6 | - | - | 2 | 4 | - | - | - | 1 | 2 | 4 | - | 7 |
| 三重県 | - | - | - | - | 1 | 2 | - | - | - | 1 | - | - | - | - | - | - | - | - |
| 滋賀県 | - | 1 | - | - | 2 | 3 | - | - | - | - | - | - | - | - | 1 | 3 | - | 2 |
| 京都府 | - | 1 | - | - | - | 1 | - | - | - | - | - | - | 1 | 1 | - | - | - | - |
| 大阪府 | - | 3 | - | 2 | - | 10 | - | - | - | - | - | - | - | 2 | - | 4 | - | 4 |
| 兵庫県 | - | - | 1 | 1 | 1 | 6 | - | - | - | - | - | - | - | 1 | - | 2 | 2 | 4 |
| 奈良県 | - | 1 | - | - | 1 | 3 | - | - | - | - | - | - | - | 1 | - | 1 | - | - |
| 和歌山県 | - | - | - | - | - | - | - | - | - | - | - | - | - | - | - | - | - | - |
| 鳥取県 | - | - | - | - | - | - | - | - | - | - | - | - | - | - | - | - | - | - |
| 島根県 | - | - | - | 1 | - | 1 | - | - | - | - | - | - | - | - | - | - | - | - |
| 岡山県 | - | - | - | - | - | - | - | - | 1 | 1 | - | - | - | - | - | - | - | - |
| 広島県 | - | - | - | - | 1 | 2 | - | - | - | 1 | - | - | - | 2 | - | - | - | 1 |
| 山口県 | - | - | - | - | - | 2 | - | - | 1 | 3 | - | - | - | - | - | 1 | - | - |
| 徳島県 | - | - | - | - | - | - | - | - | - | - | - | - | - | - | - | - | - | - |
| 香川県 | - | - | - | - | - | 4 | - | - | - | - | - | - | - | - | - | - | - | - |
| 愛媛県 | - | - | - | - | - | 2 | - | - | - | - | - | - | - | - | - | 2 | - | - |
| 高知県 | - | 1 | - | - | - | - | - | - | - | - | - | - | - | - | - | - | - | - |
| 福岡県 | - | 2 | - | 2 | - | 5 | - | - | - | 3 | - | - | - | - | - | 3 | - | 9 |
| 佐賀県 | 1 | 1 | - | - | - | 2 | - | - | - | - | - | - | - | - | - | - | - | - |
| 長崎県 | - | - | - | - | - | - | - | - | - | - | - | - | 1 | - | - | - | - | - |
| 熊本県 | - | - | - | - | - | - | - | - | - | - | - | - | - | - | - | - | 1 | 2 |
| 大分県 | - | - | - | - | - | - | - | - | - | - | - | - | - | - | - | - | - | - |
| 宮崎県 | - | 1 | - | 1 | - | - | - | - | - | - | - | - | - | - | - | - | - | - |
| 鹿児島県 | - | - | - | - | - | 1 | - | - | - | - | - | - | - | - | - | - | - | 1 |
| 沖縄県 | 1 | 1 | - | - | - | - | - | - | - | - | - | - | - | - | - | 1 | - | - |

*2013年4月1日より届出対象疾患となりました。
 **2014年9月19日より届出対象疾患となりました。

報告数・累積報告数, 疾病・都道府県別

2022年第5週

| | ジアルジア症 | | 侵襲性インフルエンザ菌感染症* | | 侵襲性髄膜炎菌感染症* | | 侵襲性肺炎球菌感染症* | | 水痘** (入院例に限る) | | 先天性風しん症候群 | | 梅毒 | | 播種性 クリプトコックス症** | | 破傷風 | |
|------|--------|----|-----------------|----|-------------|----|-------------|-----|------------------|----|-----------|----|-----|-----|--------------------|----|-----|----|
| | 報告数 | 累積 | 報告数 | 累積 | 報告数 | 累積 | 報告数 | 累積 | 報告数 | 累積 | 報告数 | 累積 | 報告数 | 累積 | 報告数 | 累積 | 報告数 | 累積 |
| 総数 | - | 1 | 2 | 20 | - | 1 | 17 | 111 | - | 20 | - | - | 130 | 801 | 1 | 9 | 1 | 4 |
| 北海道 | - | - | 1 | 3 | - | - | - | 4 | - | 3 | - | - | 5 | 36 | - | - | - | - |
| 青森県 | - | - | - | - | - | - | - | - | - | - | - | - | 2 | - | - | - | - | - |
| 岩手県 | - | - | - | - | - | - | - | - | - | - | - | - | 2 | - | - | - | - | - |
| 宮城県 | - | - | - | - | - | - | 1 | 1 | - | - | - | - | 5 | 11 | - | - | - | - |
| 秋田県 | - | - | - | - | - | - | - | 1 | - | - | - | - | 1 | - | - | - | - | - |
| 山形県 | - | - | - | - | - | - | - | - | 1 | - | - | - | 2 | - | - | - | - | - |
| 福島県 | - | - | - | - | - | - | - | 4 | - | - | - | - | 4 | 14 | - | - | - | - |
| 茨城県 | - | - | - | 1 | - | - | - | 1 | - | - | - | - | 3 | 12 | - | - | - | - |
| 栃木県 | - | - | - | - | - | - | - | 3 | - | - | - | - | 2 | 15 | - | - | - | - |
| 群馬県 | - | - | - | 2 | - | - | - | 1 | - | - | - | - | - | 12 | - | - | - | - |
| 埼玉県 | - | - | - | - | - | - | 2 | 6 | - | 1 | - | - | 4 | 25 | - | - | - | - |
| 千葉県 | - | - | - | - | - | - | - | 3 | - | 1 | - | - | 8 | 28 | - | 1 | - | - |
| 東京都 | - | - | - | 1 | - | - | 1 | 11 | - | 6 | - | - | 37 | 234 | - | 1 | - | - |
| 神奈川県 | - | - | - | - | - | - | 2 | 6 | - | 2 | - | - | 3 | 38 | - | 2 | - | - |
| 新潟県 | - | - | - | - | - | - | - | 1 | - | - | - | - | 2 | 7 | - | - | - | - |
| 富山県 | - | - | - | 1 | - | - | - | 1 | - | - | - | - | - | 8 | - | 2 | - | - |
| 石川県 | - | - | - | - | - | - | - | 1 | - | - | - | - | 2 | - | - | - | - | - |
| 福井県 | - | - | - | - | - | - | - | - | - | - | - | - | 1 | 3 | - | - | - | - |
| 山梨県 | - | - | - | - | - | - | - | 1 | - | - | - | - | - | 1 | - | - | - | - |
| 長野県 | - | - | - | - | - | - | - | 1 | - | - | - | - | - | 4 | - | - | - | - |
| 岐阜県 | - | - | - | - | - | - | 1 | 3 | - | - | - | - | 1 | 7 | - | - | - | - |
| 静岡県 | - | - | - | 3 | - | - | 1 | 3 | - | - | - | - | 2 | 21 | - | - | - | - |
| 愛知県 | - | - | - | 1 | - | 1 | 3 | 10 | - | 1 | - | - | 8 | 49 | - | - | - | - |
| 三重県 | - | - | - | - | - | - | - | 1 | - | - | - | - | 3 | 7 | - | - | - | - |
| 滋賀県 | - | - | - | - | - | - | - | 4 | - | 1 | - | - | 1 | 4 | - | - | - | - |
| 京都府 | - | - | - | - | - | - | 1 | 4 | - | - | - | - | 4 | 9 | - | - | - | - |
| 大阪府 | - | 1 | - | - | - | - | 2 | 9 | - | 1 | - | - | 7 | 77 | - | - | - | - |
| 兵庫県 | - | - | - | 2 | - | - | 1 | 4 | - | 1 | - | - | 4 | 23 | - | - | - | - |
| 奈良県 | - | - | - | - | - | - | 1 | 4 | - | 1 | - | - | 1 | 7 | - | - | - | - |
| 和歌山県 | - | - | - | - | - | - | - | - | - | - | - | - | - | 1 | - | - | - | - |
| 鳥取県 | - | - | - | - | - | - | - | - | - | - | - | - | - | - | - | - | - | - |
| 島根県 | - | - | - | - | - | - | - | 2 | - | - | - | - | 1 | 2 | - | - | - | - |
| 岡山県 | - | - | - | - | - | - | - | 3 | - | - | - | - | 2 | 15 | - | - | - | - |
| 広島県 | - | - | - | - | - | - | - | 1 | - | - | - | - | 4 | 33 | - | - | 1 | 1 |
| 山口県 | - | - | - | - | - | - | - | 1 | - | - | - | - | 2 | 5 | - | - | - | - |
| 徳島県 | - | - | - | - | - | - | - | - | - | - | - | - | - | 3 | - | 1 | - | 1 |
| 香川県 | - | - | - | - | - | - | - | 1 | - | - | - | - | - | 5 | - | - | - | - |
| 愛媛県 | - | - | - | - | - | - | - | 2 | - | - | - | - | 1 | 11 | - | 1 | - | 1 |
| 高知県 | - | - | - | 2 | - | - | - | - | - | - | - | - | - | 3 | - | - | - | - |
| 福岡県 | - | - | - | 2 | - | - | - | 4 | - | - | - | - | 2 | 18 | - | - | - | - |
| 佐賀県 | - | - | - | - | - | - | - | 1 | - | - | - | - | 1 | 3 | - | - | - | - |
| 長崎県 | - | - | - | - | - | - | - | 1 | - | - | - | - | - | - | - | - | - | - |
| 熊本県 | - | - | - | 1 | - | - | - | 3 | - | 1 | - | - | 6 | 15 | - | - | - | - |
| 大分県 | - | - | - | - | - | - | - | - | - | - | - | - | - | - | - | - | - | - |
| 宮崎県 | - | - | - | - | - | - | 1 | 1 | - | - | - | - | 3 | 9 | - | - | - | - |
| 鹿児島県 | - | - | - | - | - | - | - | 1 | - | - | - | - | 2 | 10 | 1 | 1 | - | 1 |
| 沖縄県 | - | - | 1 | 1 | - | - | - | 2 | - | - | - | - | 1 | 7 | - | - | - | - |

*2018年1月1日より届出対象疾患となりました。
 **2014年9月19日より届出対象疾患となりました。

報告数・累積報告数，疾病・都道府県別

2022年第5週

| | バンコマイシン耐性 黄色ブドウ球菌感染症 | | バンコマイシン耐性 腸球菌感染症 | | 百日咳* | | 風しん | | 麻しん | | 薬剤耐性アシネト バクテラemia** | |
|------|-------------------------|----|---------------------|----|------|----|-----|----|-----|----|------------------------|----|
| | 報告数 | 累積 | 報告数 | 累積 | 報告数 | 累積 | 報告数 | 累積 | 報告数 | 累積 | 報告数 | 累積 |
| 総 数 | - | - | 6 | 6 | 4 | 46 | - | - | - | 1 | - | 1 |
| 北海道 | - | - | - | - | - | 5 | - | - | - | - | - | - |
| 青森県 | - | - | - | - | - | - | - | - | - | - | - | - |
| 岩手県 | - | - | - | - | - | - | - | - | - | - | - | - |
| 宮城県 | - | - | - | - | - | - | - | - | - | - | - | - |
| 秋田県 | - | - | - | - | - | 2 | - | - | - | - | - | - |
| 山形県 | - | - | - | - | - | - | - | - | - | - | - | - |
| 福島県 | - | - | - | - | 1 | 13 | - | - | - | - | - | - |
| 茨城県 | - | - | - | - | - | - | - | - | - | - | - | - |
| 栃木県 | - | - | - | - | - | - | - | - | - | - | - | - |
| 群馬県 | - | - | - | - | - | 1 | - | - | - | - | - | - |
| 埼玉県 | - | - | - | - | - | 1 | - | - | - | - | - | - |
| 千葉県 | - | - | 1 | 1 | - | - | - | - | - | - | - | - |
| 東京都 | - | - | - | - | 1 | 5 | - | - | - | - | - | - |
| 神奈川県 | - | - | - | - | - | 1 | - | - | - | - | - | - |
| 新潟県 | - | - | - | - | 2 | 4 | - | - | - | - | - | - |
| 富山県 | - | - | - | - | - | - | - | - | - | - | - | - |
| 石川県 | - | - | - | - | - | 1 | - | - | - | - | - | - |
| 福井県 | - | - | - | - | - | - | - | - | - | - | - | - |
| 山梨県 | - | - | - | - | - | - | - | - | - | - | - | - |
| 長野県 | - | - | - | - | - | - | - | - | - | - | - | - |
| 岐阜県 | - | - | - | - | - | - | - | - | - | - | - | - |
| 静岡県 | - | - | - | - | - | - | - | - | - | - | - | - |
| 愛知県 | - | - | - | - | - | 1 | - | - | - | - | - | - |
| 三重県 | - | - | - | - | - | - | - | - | - | - | - | - |
| 滋賀県 | - | - | - | - | - | 1 | - | - | - | - | - | - |
| 京都府 | - | - | 1 | 1 | - | - | - | - | - | - | - | - |
| 大阪府 | - | - | 1 | 1 | - | 4 | - | - | - | - | - | - |
| 兵庫県 | - | - | - | - | - | - | - | - | - | 1 | - | - |
| 奈良県 | - | - | 2 | 2 | - | - | - | - | - | - | - | - |
| 和歌山県 | - | - | - | - | - | 1 | - | - | - | - | - | - |
| 鳥取県 | - | - | - | - | - | - | - | - | - | - | - | - |
| 島根県 | - | - | - | - | - | - | - | - | - | - | - | - |
| 岡山県 | - | - | - | - | - | 1 | - | - | - | - | - | - |
| 広島県 | - | - | 1 | 1 | - | 3 | - | - | - | - | - | - |
| 山口県 | - | - | - | - | - | - | - | - | - | - | - | - |
| 徳島県 | - | - | - | - | - | - | - | - | - | - | - | - |
| 香川県 | - | - | - | - | - | - | - | - | - | - | - | 1 |
| 愛媛県 | - | - | - | - | - | - | - | - | - | - | - | - |
| 高知県 | - | - | - | - | - | - | - | - | - | - | - | - |
| 福岡県 | - | - | - | - | - | - | - | - | - | - | - | - |
| 佐賀県 | - | - | - | - | - | - | - | - | - | - | - | - |
| 長崎県 | - | - | - | - | - | - | - | - | - | - | - | - |
| 熊本県 | - | - | - | - | - | 2 | - | - | - | - | - | - |
| 大分県 | - | - | - | - | - | - | - | - | - | - | - | - |
| 宮崎県 | - | - | - | - | - | - | - | - | - | - | - | - |
| 鹿児島県 | - | - | - | - | - | - | - | - | - | - | - | - |
| 沖縄県 | - | - | - | - | - | - | - | - | - | - | - | - |

注) 百日咳は2018年1月1日より全数把握対象疾患に変更となりました。

*鳥インフルエンザ及び新型インフルエンザ等感染症を除く。

**2018年9週より定点当たり報告数の表示が開始されました。

報告数・定点当たり報告数、疾病・都道府県別

2022年第5週

| | インフルエンザ* | | RSウイルス感染症** | | 咽頭結膜熱 | | A群溶血性レンサ球菌咽頭炎 | | 感染性胃腸炎 | | 水痘 | | 手足口病 | | 伝染性紅斑 | | 突発性発しん | |
|------|----------|------|-------------|------|-------|------|---------------|------|--------|-------|-----|------|------|------|-------|------|--------|------|
| | 報告数 | 定点当り | 報告数 | 定点当り | 報告数 | 定点当り | 報告数 | 定点当り | 報告数 | 定点当り | 報告数 | 定点当り | 報告数 | 定点当り | 報告数 | 定点当り | 報告数 | 定点当り |
| 総数 | 41 | 0.01 | 1050 | 0.34 | 526 | 0.17 | 1235 | 0.40 | 17903 | 5.74 | 189 | 0.06 | 606 | 0.19 | 42 | 0.01 | 753 | 0.24 |
| 北海道 | 1 | 0.00 | 98 | 0.71 | 25 | 0.18 | 95 | 0.68 | 173 | 1.24 | 11 | 0.08 | 2 | 0.01 | 2 | 0.01 | 23 | 0.17 |
| 青森県 | 1 | 0.02 | - | - | 2 | 0.05 | 24 | 0.57 | 174 | 4.14 | 3 | 0.07 | 15 | 0.36 | - | - | 10 | 0.24 |
| 岩手県 | - | - | 15 | 0.38 | 10 | 0.25 | 32 | 0.80 | 216 | 5.40 | 3 | 0.08 | 2 | 0.05 | - | - | 11 | 0.28 |
| 宮城県 | - | - | 4 | 0.07 | 9 | 0.16 | 17 | 0.29 | 486 | 8.38 | 9 | 0.16 | 11 | 0.19 | 1 | 0.02 | 19 | 0.33 |
| 秋田県 | 1 | 0.02 | 8 | 0.24 | 6 | 0.18 | 18 | 0.53 | 141 | 4.15 | 2 | 0.06 | - | - | - | - | 4 | 0.12 |
| 山形県 | - | - | - | - | 6 | 0.21 | 21 | 0.72 | 322 | 11.10 | 3 | 0.10 | 1 | 0.03 | - | - | 10 | 0.34 |
| 福島県 | - | - | 5 | 0.10 | 10 | 0.20 | 35 | 0.70 | 314 | 6.28 | 1 | 0.02 | 25 | 0.50 | 2 | 0.04 | 24 | 0.48 |
| 茨城県 | 3 | 0.03 | 5 | 0.07 | 6 | 0.08 | 16 | 0.21 | 333 | 4.44 | 9 | 0.12 | 2 | 0.03 | - | - | 13 | 0.17 |
| 栃木県 | 1 | 0.01 | 6 | 0.13 | 3 | 0.06 | 12 | 0.25 | 161 | 3.35 | 1 | 0.02 | 19 | 0.40 | - | - | 15 | 0.31 |
| 群馬県 | - | - | 5 | 0.09 | 7 | 0.13 | 7 | 0.13 | 330 | 6.11 | 2 | 0.04 | 5 | 0.09 | 1 | 0.02 | 13 | 0.24 |
| 埼玉県 | - | - | 7 | 0.04 | 23 | 0.15 | 32 | 0.21 | 1078 | 6.91 | 8 | 0.05 | 10 | 0.06 | 5 | 0.03 | 36 | 0.23 |
| 千葉県 | - | - | - | - | 8 | 0.06 | 21 | 0.17 | 811 | 6.44 | 7 | 0.06 | 12 | 0.10 | 1 | 0.01 | 28 | 0.22 |
| 東京都 | - | - | 7 | 0.03 | 7 | 0.03 | 45 | 0.18 | 1615 | 6.49 | 12 | 0.05 | 40 | 0.16 | 3 | 0.01 | 58 | 0.23 |
| 神奈川県 | 6 | 0.02 | 3 | 0.01 | 20 | 0.10 | 62 | 0.30 | 988 | 4.73 | 17 | 0.08 | 32 | 0.15 | 4 | 0.02 | 49 | 0.23 |
| 新潟県 | - | - | 1 | 0.02 | 23 | 0.40 | 100 | 1.75 | 184 | 3.23 | 2 | 0.04 | 36 | 0.63 | 1 | 0.02 | 13 | 0.23 |
| 富山県 | - | - | 64 | 2.21 | 14 | 0.48 | 11 | 0.38 | 278 | 9.59 | 2 | 0.07 | 20 | 0.69 | - | - | 6 | 0.21 |
| 石川県 | - | - | 3 | 0.10 | 17 | 0.59 | 16 | 0.55 | 253 | 8.72 | 4 | 0.14 | 7 | 0.24 | - | - | 10 | 0.34 |
| 福井県 | - | - | 13 | 0.57 | 8 | 0.35 | 11 | 0.48 | 267 | 11.61 | 1 | 0.04 | 23 | 1.00 | 5 | 0.22 | 1 | 0.04 |
| 山梨県 | - | - | - | - | - | - | 4 | 0.17 | 93 | 3.88 | 1 | 0.04 | 1 | 0.04 | - | - | 5 | 0.21 |
| 長野県 | - | - | 2 | 0.04 | 2 | 0.04 | 16 | 0.30 | 221 | 4.09 | 2 | 0.04 | 9 | 0.17 | 3 | 0.06 | 6 | 0.11 |
| 岐阜県 | 2 | 0.02 | 9 | 0.17 | 9 | 0.17 | 5 | 0.09 | 185 | 3.49 | 3 | 0.06 | 3 | 0.06 | - | - | 7 | 0.13 |
| 静岡県 | 1 | 0.01 | 19 | 0.21 | 21 | 0.24 | 39 | 0.44 | 682 | 7.66 | 8 | 0.09 | 19 | 0.21 | 2 | 0.02 | 20 | 0.22 |
| 愛知県 | 2 | 0.01 | 53 | 0.29 | 16 | 0.09 | 76 | 0.42 | 845 | 4.64 | 4 | 0.02 | 13 | 0.07 | 1 | 0.01 | 33 | 0.18 |
| 三重県 | - | - | - | - | 5 | 0.11 | 5 | 0.11 | 451 | 10.02 | 7 | 0.16 | 7 | 0.16 | 1 | 0.02 | 12 | 0.27 |
| 滋賀県 | 1 | 0.02 | 2 | 0.06 | 1 | 0.03 | 22 | 0.61 | 121 | 3.36 | - | - | 4 | 0.11 | - | - | 3 | 0.08 |
| 京都府 | 2 | 0.02 | 4 | 0.05 | 15 | 0.20 | 8 | 0.11 | 239 | 3.19 | 2 | 0.03 | 2 | 0.03 | - | - | 8 | 0.11 |
| 大阪府 | 5 | 0.02 | 49 | 0.25 | 24 | 0.12 | 44 | 0.22 | 801 | 4.07 | 9 | 0.05 | 8 | 0.04 | 2 | 0.01 | 31 | 0.16 |
| 兵庫県 | - | - | 9 | 0.07 | 17 | 0.13 | 23 | 0.18 | 856 | 6.74 | 3 | 0.02 | 7 | 0.06 | - | - | 17 | 0.13 |
| 奈良県 | - | - | 8 | 0.24 | 2 | 0.06 | 3 | 0.09 | 183 | 5.38 | 1 | 0.03 | 9 | 0.26 | - | - | 14 | 0.41 |
| 和歌山県 | - | - | 4 | 0.13 | 7 | 0.23 | 12 | 0.40 | 138 | 4.60 | 2 | 0.07 | 5 | 0.17 | - | - | 15 | 0.50 |
| 鳥取県 | - | - | - | - | 11 | 0.58 | 53 | 2.79 | 74 | 3.89 | - | - | 15 | 0.79 | - | - | 6 | 0.32 |
| 島根県 | - | - | - | - | 2 | 0.09 | 9 | 0.39 | 114 | 4.96 | 3 | 0.13 | 38 | 1.65 | - | - | 11 | 0.48 |
| 岡山県 | 3 | 0.04 | 13 | 0.24 | 11 | 0.20 | 3 | 0.06 | 345 | 6.39 | 2 | 0.04 | 20 | 0.37 | 1 | 0.02 | 17 | 0.31 |
| 広島県 | 3 | 0.03 | 30 | 0.42 | 16 | 0.22 | 12 | 0.17 | 406 | 5.64 | 2 | 0.03 | 45 | 0.63 | 1 | 0.01 | 15 | 0.21 |
| 山口県 | - | - | 17 | 0.37 | 11 | 0.24 | 23 | 0.50 | 219 | 4.76 | 3 | 0.07 | 2 | 0.04 | 2 | 0.04 | 13 | 0.28 |
| 徳島県 | - | - | - | - | 15 | 0.65 | 1 | 0.04 | 94 | 4.09 | 1 | 0.04 | 5 | 0.22 | - | - | 4 | 0.17 |
| 香川県 | - | - | 1 | 0.04 | 4 | 0.14 | 7 | 0.25 | 282 | 10.07 | 2 | 0.07 | 3 | 0.11 | - | - | 5 | 0.18 |
| 愛媛県 | - | - | 7 | 0.19 | 7 | 0.19 | 26 | 0.70 | 325 | 8.78 | 1 | 0.03 | 3 | 0.08 | 1 | 0.03 | 15 | 0.41 |
| 高知県 | 2 | 0.04 | 1 | 0.04 | 3 | 0.11 | 3 | 0.11 | 142 | 5.07 | 2 | 0.07 | - | - | - | - | 9 | 0.32 |
| 福岡県 | 1 | 0.01 | 195 | 1.63 | 32 | 0.27 | 130 | 1.08 | 945 | 7.88 | 10 | 0.08 | 15 | 0.13 | 1 | 0.01 | 52 | 0.43 |
| 佐賀県 | - | - | 18 | 0.78 | 9 | 0.39 | 15 | 0.65 | 179 | 7.78 | 3 | 0.13 | 3 | 0.13 | - | - | 10 | 0.43 |
| 長崎県 | - | - | 70 | 1.59 | 19 | 0.43 | 65 | 1.48 | 168 | 3.82 | 1 | 0.02 | 4 | 0.09 | - | - | 10 | 0.23 |
| 熊本県 | - | - | 92 | 1.84 | 4 | 0.08 | 1 | 0.02 | 319 | 6.38 | 2 | 0.04 | 7 | 0.14 | - | - | 20 | 0.40 |
| 大分県 | 1 | 0.02 | 7 | 0.19 | 8 | 0.22 | 7 | 0.19 | 538 | 14.94 | 4 | 0.11 | 27 | 0.75 | 1 | 0.03 | 14 | 0.39 |
| 宮崎県 | 5 | 0.09 | 125 | 3.47 | 17 | 0.47 | 7 | 0.19 | 291 | 8.08 | 6 | 0.17 | 9 | 0.25 | - | - | 12 | 0.33 |
| 鹿児島県 | - | - | 66 | 1.25 | 29 | 0.55 | 33 | 0.62 | 485 | 9.15 | 6 | 0.11 | 47 | 0.89 | 1 | 0.02 | 23 | 0.43 |
| 沖縄県 | - | - | 5 | 0.15 | 5 | 0.15 | 8 | 0.24 | 38 | 1.12 | 2 | 0.06 | 14 | 0.41 | - | - | 3 | 0.09 |

*髄膜炎菌、肺炎球菌、インフルエンザ菌を原因として同定された場合を除く。
 **オウム病を除く。
 ***病原体がロタウイルスであるものに限る。2013年10月14日より届出対象疾患となりました。

報告数・定点当り報告数、疾病・都道府県別

2022年第5週

| | ヘルパンギーナ | | 流行性耳下腺炎 | | 急性出血性結膜炎 | | 流行性角結膜炎 | | 細菌性髄膜炎* | | 無菌性髄膜炎 | | マイコプラズマ肺炎 | | クラミジア肺炎** | | 感染性胃腸炎(ロタウイルス)*** | |
|------|---------|------|---------|------|----------|------|---------|------|---------|------|--------|------|-----------|------|-----------|------|-------------------|------|
| | 報告数 | 定点当り | 報告数 | 定点当り | 報告数 | 定点当り | 報告数 | 定点当り | 報告数 | 定点当り | 報告数 | 定点当り | 報告数 | 定点当り | 報告数 | 定点当り | 報告数 | 定点当り |
| 総数 | 90 | 0.03 | 84 | 0.03 | 7 | 0.01 | 112 | 0.16 | 8 | 0.02 | 5 | 0.01 | 3 | 0.01 | - | - | 4 | 0.01 |
| 北海道 | 3 | 0.02 | 6 | 0.04 | - | - | 1 | 0.04 | - | - | - | - | - | - | - | - | - | - |
| 青森県 | - | - | 1 | 0.02 | - | - | - | - | - | - | - | - | 2 | 0.33 | - | - | - | - |
| 岩手県 | 4 | 0.10 | 2 | 0.05 | - | - | 1 | 0.07 | - | - | - | - | - | - | - | - | 1 | 0.05 |
| 宮城県 | 4 | 0.07 | 3 | 0.05 | - | - | 1 | 0.08 | - | - | - | - | - | - | - | - | - | - |
| 秋田県 | - | - | - | - | - | - | 1 | 0.14 | - | - | - | - | - | - | - | - | - | - |
| 山形県 | 2 | 0.07 | 1 | 0.03 | - | - | - | - | - | - | - | - | - | - | - | - | - | - |
| 福島県 | 7 | 0.14 | 1 | 0.02 | - | - | 5 | 0.38 | - | - | 1 | 0.14 | - | - | - | - | - | - |
| 茨城県 | - | - | - | - | - | - | 9 | 0.53 | - | - | - | - | 1 | 0.08 | - | - | - | - |
| 栃木県 | 1 | 0.02 | - | - | - | - | 2 | 0.17 | - | - | - | - | - | - | - | - | - | - |
| 群馬県 | 2 | 0.04 | 1 | 0.02 | - | - | 1 | 0.08 | - | - | - | - | - | - | - | - | - | - |
| 埼玉県 | 4 | 0.03 | 3 | 0.02 | 2 | 0.05 | 7 | 0.17 | - | - | - | - | - | - | - | - | - | - |
| 千葉県 | 1 | 0.01 | 6 | 0.05 | - | - | 2 | 0.06 | - | - | - | - | - | - | - | - | - | - |
| 東京都 | 1 | 0.00 | 8 | 0.03 | - | - | 4 | 0.11 | - | - | 1 | 0.04 | - | - | - | - | - | - |
| 神奈川県 | 4 | 0.02 | 3 | 0.01 | 1 | 0.02 | 16 | 0.32 | - | - | - | - | - | - | - | - | - | - |
| 新潟県 | 14 | 0.25 | 3 | 0.05 | 2 | 0.20 | 1 | 0.10 | 1 | 0.08 | - | - | - | - | - | - | - | - |
| 富山県 | 6 | 0.21 | 1 | 0.03 | - | - | - | - | - | - | - | - | - | - | - | - | - | - |
| 石川県 | 1 | 0.03 | - | - | - | - | 3 | 0.43 | - | - | - | - | - | - | - | - | - | - |
| 福井県 | 6 | 0.26 | - | - | - | - | - | 1 | 0.17 | - | - | - | - | - | - | - | - | - |
| 山梨県 | - | - | 2 | 0.08 | - | - | - | - | - | - | - | - | - | - | - | - | - | - |
| 長野県 | 2 | 0.04 | 1 | 0.02 | - | - | - | - | - | - | - | - | - | - | - | - | 1 | 0.09 |
| 岐阜県 | - | - | 3 | 0.06 | - | - | 1 | 0.09 | - | - | - | - | - | - | - | - | - | - |
| 静岡県 | 3 | 0.03 | 4 | 0.04 | - | - | 5 | 0.23 | 1 | 0.10 | - | - | - | - | - | - | - | - |
| 愛知県 | 1 | 0.01 | 6 | 0.03 | - | - | 5 | 0.14 | 1 | 0.07 | - | - | - | - | - | - | - | - |
| 三重県 | - | - | 2 | 0.04 | - | - | 1 | 0.08 | - | - | - | - | - | - | - | - | - | - |
| 滋賀県 | 1 | 0.03 | - | - | - | - | - | - | - | - | - | - | - | - | - | - | - | - |
| 京都府 | - | - | 1 | 0.01 | - | - | - | - | - | - | - | - | - | - | - | - | - | - |
| 大阪府 | 3 | 0.02 | 9 | 0.05 | 1 | 0.02 | 3 | 0.06 | - | - | - | - | - | - | - | - | - | - |
| 兵庫県 | - | - | 3 | 0.02 | - | - | 5 | 0.14 | - | - | 1 | 0.07 | - | - | - | - | - | - |
| 奈良県 | - | - | - | - | - | - | - | - | - | - | - | - | - | - | - | - | - | - |
| 和歌山県 | - | - | - | - | - | - | - | - | - | - | - | - | - | - | - | - | - | - |
| 鳥取県 | 7 | 0.37 | - | - | - | - | 1 | 0.20 | - | - | 1 | 0.20 | - | - | - | - | - | - |
| 島根県 | - | - | - | - | - | - | - | - | - | - | - | - | - | - | - | - | - | - |
| 岡山県 | - | - | 1 | 0.02 | - | - | - | - | - | - | - | - | - | - | - | - | - | - |
| 広島県 | 4 | 0.06 | - | - | - | - | 1 | 0.05 | - | - | - | - | - | - | - | - | - | - |
| 山口県 | 1 | 0.02 | 1 | 0.02 | - | - | - | - | - | - | - | - | - | - | - | - | - | - |
| 徳島県 | - | - | - | - | - | - | - | - | - | - | - | - | - | - | - | - | - | - |
| 香川県 | - | - | 1 | 0.04 | - | - | 2 | 0.40 | - | - | - | - | - | - | - | - | - | - |
| 愛媛県 | 1 | 0.03 | - | - | - | - | 6 | 0.75 | - | - | - | - | - | - | - | - | - | - |
| 高知県 | - | - | 1 | 0.04 | - | - | 2 | 0.67 | - | - | - | - | - | - | - | - | 1 | 0.13 |
| 福岡県 | - | - | 3 | 0.03 | 1 | 0.04 | 9 | 0.35 | - | - | - | - | - | - | - | - | - | - |
| 佐賀県 | - | - | 1 | 0.04 | - | - | 2 | 0.50 | - | - | 1 | 0.17 | - | - | - | - | - | - |
| 長崎県 | - | - | 1 | 0.02 | - | - | 3 | 0.38 | 4 | 0.33 | - | - | - | - | - | - | 1 | 0.08 |
| 熊本県 | 4 | 0.08 | - | - | - | - | 1 | 0.11 | - | - | - | - | - | - | - | - | - | - |
| 大分県 | - | - | 1 | 0.03 | - | - | 2 | 0.40 | - | - | - | - | - | - | - | - | - | - |
| 宮崎県 | 1 | 0.03 | - | - | - | - | 4 | 0.67 | - | - | - | - | - | - | - | - | - | - |
| 鹿児島県 | 2 | 0.04 | 2 | 0.04 | - | - | 1 | 0.14 | - | - | - | - | - | - | - | - | - | - |
| 沖縄県 | - | - | 2 | 0.06 | - | - | 4 | 0.44 | - | - | - | - | - | - | - | - | - | - |

報告数・疾病・都道府県別
 2022年第5週

| | インフルエンザ (入院患者) |
|------|-------------------|
| | 報告数 |
| 総 数 | 2 |
| 北海道 | 1 |
| 青森県 | - |
| 岩手県 | - |
| 宮城県 | - |
| 秋田県 | - |
| 山形県 | - |
| 福島県 | - |
| 茨城県 | - |
| 栃木県 | - |
| 群馬県 | - |
| 埼玉県 | - |
| 千葉県 | - |
| 東京都 | - |
| 神奈川県 | - |
| 新潟県 | - |
| 富山県 | - |
| 石川県 | - |
| 福井県 | 1 |
| 山梨県 | - |
| 長野県 | - |
| 岐阜県 | - |
| 静岡県 | - |
| 愛知県 | - |
| 三重県 | - |
| 滋賀県 | - |
| 京都府 | - |
| 大阪府 | - |
| 兵庫県 | - |
| 奈良県 | - |
| 和歌山県 | - |
| 鳥取県 | - |
| 島根県 | - |
| 岡山県 | - |
| 広島県 | - |
| 山口県 | - |
| 徳島県 | - |
| 香川県 | - |
| 愛媛県 | - |
| 高知県 | - |
| 福岡県 | - |
| 佐賀県 | - |
| 長崎県 | - |
| 熊本県 | - |
| 大分県 | - |
| 宮崎県 | - |
| 鹿児島県 | - |
| 沖縄県 | - |

獣医師が届出を行う感染症と対象動物

注)2017年第16週より報告数は頭数を示しています〔鳥インフルエンザ(H5N1又はH7N9)の鳥類を除く〕。

報告数・累積報告数、疾病・都道府県別

2022年第5週

| | エボラ出血熱 | | マールブルグ病 | | ペスト | | 重症急性呼吸器症候群(SARS) | | | | | | 細菌性赤痢 | | ウエストナイル熱 | | エキノкокクス症 | |
|------|--------|----|---------|----|----------|---------|------------------|-----|-----|-------|-----|----|-------|----|----------|----|-----------|----|
| | サル | | サル | | プレーリードッグ | イタチアナグマ | | タヌキ | | ハクビシン | | サル | | 鳥類 | | 犬 | | |
| | 報告数 | 累積 | 報告数 | 累積 | 報告数 | 累積 | 報告数 | 累積 | 報告数 | 累積 | 報告数 | 累積 | 報告数 | 累積 | 報告数 | 累積 | 報告数 | 累積 |
| 総 数 | - | - | - | - | - | - | - | - | - | - | - | - | - | - | - | - | - | - |
| 北海道 | - | - | - | - | - | - | - | - | - | - | - | - | - | - | - | - | - | - |
| 青森県 | - | - | - | - | - | - | - | - | - | - | - | - | - | - | - | - | - | - |
| 岩手県 | - | - | - | - | - | - | - | - | - | - | - | - | - | - | - | - | - | - |
| 宮城県 | - | - | - | - | - | - | - | - | - | - | - | - | - | - | - | - | - | - |
| 秋田県 | - | - | - | - | - | - | - | - | - | - | - | - | - | - | - | - | - | - |
| 山形県 | - | - | - | - | - | - | - | - | - | - | - | - | - | - | - | - | - | - |
| 福島県 | - | - | - | - | - | - | - | - | - | - | - | - | - | - | - | - | - | - |
| 茨城県 | - | - | - | - | - | - | - | - | - | - | - | - | - | - | - | - | - | - |
| 栃木県 | - | - | - | - | - | - | - | - | - | - | - | - | - | - | - | - | - | - |
| 群馬県 | - | - | - | - | - | - | - | - | - | - | - | - | - | - | - | - | - | - |
| 埼玉県 | - | - | - | - | - | - | - | - | - | - | - | - | - | - | - | - | - | - |
| 千葉県 | - | - | - | - | - | - | - | - | - | - | - | - | - | - | - | - | - | - |
| 東京都 | - | - | - | - | - | - | - | - | - | - | - | - | - | - | - | - | - | - |
| 神奈川県 | - | - | - | - | - | - | - | - | - | - | - | - | - | - | - | - | - | - |
| 新潟県 | - | - | - | - | - | - | - | - | - | - | - | - | - | - | - | - | - | - |
| 富山県 | - | - | - | - | - | - | - | - | - | - | - | - | - | - | - | - | - | - |
| 石川県 | - | - | - | - | - | - | - | - | - | - | - | - | - | - | - | - | - | - |
| 福井県 | - | - | - | - | - | - | - | - | - | - | - | - | - | - | - | - | - | - |
| 山梨県 | - | - | - | - | - | - | - | - | - | - | - | - | - | - | - | - | - | - |
| 長野県 | - | - | - | - | - | - | - | - | - | - | - | - | - | - | - | - | - | - |
| 岐阜県 | - | - | - | - | - | - | - | - | - | - | - | - | - | - | - | - | - | - |
| 静岡県 | - | - | - | - | - | - | - | - | - | - | - | - | - | - | - | - | - | - |
| 愛知県 | - | - | - | - | - | - | - | - | - | - | - | - | - | - | - | - | - | - |
| 三重県 | - | - | - | - | - | - | - | - | - | - | - | - | - | - | - | - | - | - |
| 滋賀県 | - | - | - | - | - | - | - | - | - | - | - | - | - | - | - | - | - | - |
| 京都府 | - | - | - | - | - | - | - | - | - | - | - | - | - | - | - | - | - | - |
| 大阪府 | - | - | - | - | - | - | - | - | - | - | - | - | - | - | - | - | - | - |
| 兵庫県 | - | - | - | - | - | - | - | - | - | - | - | - | - | - | - | - | - | - |
| 奈良県 | - | - | - | - | - | - | - | - | - | - | - | - | - | - | - | - | - | - |
| 和歌山県 | - | - | - | - | - | - | - | - | - | - | - | - | - | - | - | - | - | - |
| 鳥取県 | - | - | - | - | - | - | - | - | - | - | - | - | - | - | - | - | - | - |
| 島根県 | - | - | - | - | - | - | - | - | - | - | - | - | - | - | - | - | - | - |
| 岡山県 | - | - | - | - | - | - | - | - | - | - | - | - | - | - | - | - | - | - |
| 広島県 | - | - | - | - | - | - | - | - | - | - | - | - | - | - | - | - | - | - |
| 山口県 | - | - | - | - | - | - | - | - | - | - | - | - | - | - | - | - | - | - |
| 徳島県 | - | - | - | - | - | - | - | - | - | - | - | - | - | - | - | - | - | - |
| 香川県 | - | - | - | - | - | - | - | - | - | - | - | - | - | - | - | - | - | - |
| 愛媛県 | - | - | - | - | - | - | - | - | - | - | - | - | - | - | - | - | - | - |
| 高知県 | - | - | - | - | - | - | - | - | - | - | - | - | - | - | - | - | - | - |
| 福岡県 | - | - | - | - | - | - | - | - | - | - | - | - | - | - | - | - | - | - |
| 佐賀県 | - | - | - | - | - | - | - | - | - | - | - | - | - | - | - | - | - | - |
| 長崎県 | - | - | - | - | - | - | - | - | - | - | - | - | - | - | - | - | - | - |
| 熊本県 | - | - | - | - | - | - | - | - | - | - | - | - | - | - | - | - | - | - |
| 大分県 | - | - | - | - | - | - | - | - | - | - | - | - | - | - | - | - | - | - |
| 宮崎県 | - | - | - | - | - | - | - | - | - | - | - | - | - | - | - | - | - | - |
| 鹿児島県 | - | - | - | - | - | - | - | - | - | - | - | - | - | - | - | - | - | - |
| 沖縄県 | - | - | - | - | - | - | - | - | - | - | - | - | - | - | - | - | - | - |

報告数・累積報告数, 疾病・都道府県別 2022年第5週

| | 結核 | | 鳥インフルエンザ(H5N1又はH7N9) | | 中東呼吸器症候群(MERS) | |
|------|-----|----|----------------------|----|----------------|----|
| | サル | | 鳥類 | | ヒトコブラクダ | |
| | 報告数 | 累積 | 報告数 | 累積 | 報告数 | 累積 |
| 総数 | - | - | - | 2 | - | - |
| 北海道 | - | - | - | - | - | - |
| 青森県 | - | - | - | - | - | - |
| 岩手県 | - | - | - | - | - | - |
| 宮城県 | - | - | - | - | - | - |
| 秋田県 | - | - | - | - | - | - |
| 山形県 | - | - | - | - | - | - |
| 福島県 | - | - | - | - | - | - |
| 茨城県 | - | - | - | - | - | - |
| 栃木県 | - | - | - | - | - | - |
| 群馬県 | - | - | - | - | - | - |
| 埼玉県 | - | - | - | - | - | - |
| 千葉県 | - | - | - | 2 | - | - |
| 東京都 | - | - | - | - | - | - |
| 神奈川県 | - | - | - | - | - | - |
| 新潟県 | - | - | - | - | - | - |
| 富山県 | - | - | - | - | - | - |
| 石川県 | - | - | - | - | - | - |
| 福井県 | - | - | - | - | - | - |
| 山梨県 | - | - | - | - | - | - |
| 長野県 | - | - | - | - | - | - |
| 岐阜県 | - | - | - | - | - | - |
| 静岡県 | - | - | - | - | - | - |
| 愛知県 | - | - | - | - | - | - |
| 三重県 | - | - | - | - | - | - |
| 滋賀県 | - | - | - | - | - | - |
| 京都府 | - | - | - | - | - | - |
| 大阪府 | - | - | - | - | - | - |
| 兵庫県 | - | - | - | - | - | - |
| 奈良県 | - | - | - | - | - | - |
| 和歌山県 | - | - | - | - | - | - |
| 鳥取県 | - | - | - | - | - | - |
| 島根県 | - | - | - | - | - | - |
| 岡山県 | - | - | - | - | - | - |
| 広島県 | - | - | - | - | - | - |
| 山口県 | - | - | - | - | - | - |
| 徳島県 | - | - | - | - | - | - |
| 香川県 | - | - | - | - | - | - |
| 愛媛県 | - | - | - | - | - | - |
| 高知県 | - | - | - | - | - | - |
| 福岡県 | - | - | - | - | - | - |
| 佐賀県 | - | - | - | - | - | - |
| 長崎県 | - | - | - | - | - | - |
| 熊本県 | - | - | - | - | - | - |
| 大分県 | - | - | - | - | - | - |
| 宮崎県 | - | - | - | - | - | - |
| 鹿児島県 | - | - | - | - | - | - |
| 沖縄県 | - | - | - | - | - | - |

感染症週報 第24巻 第5号 2022年2月18日発行
 発行：国立感染症研究所
 厚生労働省健康局結核感染症課
 事務局：国立感染症研究所感染症疫学センター
 〒162-8640東京都新宿区戸山1-23-1
 TEL：03-5285-1111
 FAX：03-5285-1129
 URL：<https://www.niid.go.jp/niid/ja/from-idsc.html>
 <国立感染症研究所 感染症疫学センター>
<https://www.mhlw.go.jp/>
 <厚生労働省>
<https://www.forth.go.jp/>
 <旅行者のための海外感染症情報(厚生労働省検疫所)>

本週報は、感染症法に基づくものであり、全国の医療従事者、定点医療機関、保健所、保健所設置市、特別区、都道府県、地方衛生研究所、検疫所の皆様のご協力を得て、国立感染症研究所感染症疫学センターにおいて編集したものです。

また、本週報は速報性を重視しておりますので、今後調査などの結果に応じて、若干の変更が生じることがありますが、その場合には週報上にて訂正させていただきます。

「感染症の話」及び「読者のコーナー」の回答欄の内容に関する責は、それぞれの執筆者及び回答者に属しますが、内容に関するご質問、ご意見については事務局でお受けいたします。

なお、週報の内容について、学術的研究、あるいは公衆衛生活動にかかわる業務以外の目的においては、無断転載を禁じます。